



Katalog Buhajów
2016.02

60 lat
Dostarczamy sukces

nazwa buhaja	cena zł netto za porcję nasienia	kategoria	rodzaj wyceny	strona
COMANDOS	109 zł	PLEJADA MCHiRZ	G	9
ALKARN	90 zł	PLEJADA MCHiRZ	G	10
CALYPSO	90 zł	PLEJADA MCHiRZ	G	10
SIMON ET	90 zł	PLEJADA MCHiRZ	K	11
ASTOR	80 zł	PLEJADA MCHiRZ	K	11
SPLENDOR	80 zł	PRODUKCJA	G	12
MALTE ET	80 zł	PRODUKCJA	K	12
BLACKBERRY ST	80 zł	POKRÓJ	G	13
RUBIK KZ	45 zł	POKRÓJ	G	13
GENUA KZ	45 zł	POKRÓJ	K	14
BAKARAT	45 zł	POKRÓJ	K	14
STOK-DEBO	80 zł	ZDROWOTNOŚĆ	G	15
SABROSO ST ET	80 zł	ZDROWOTNOŚĆ	G	15
SISKA ET	65 zł	ZDROWOTNOŚĆ	K	16
MANNY	55 zł	ZDROWOTNOŚĆ	K	16
BASIO - MCHRZ ET	55 zł	NA JAŁÓWKI	K	17
GRIF	45 zł	NA JAŁÓWKI	K	17
GILBERT ET	25 zł	NA JAŁÓWKI	K	18
BORIS ET	25 zł	NA JAŁÓWKI	K	18
BORMAN ET	70 zł	SEROWARSKIE	G	19
MIRTON MCHRZ ET	70 zł	SEROWARSKIE	G	20
IDOL MCHRZ ET	25 zł	SEROWARSKIE	G	20
HILLEK KZ	25 zł	SEROWARSKIE	G	21
MARTES ET	25 zł	SEROWARSKIE	G	21
TOPAZ MCHRZ ET	65 zł	HOLSZYŃSKO -FRYZYJSKIE RW	G	22
CHRIS ET	45 zł	HOLSZYŃSKO -FRYZYJSKIE RW	K	22
JIM RED	80 zł	HOLSZYŃSKO -FRYZYJSKIE RW	G	23
INJECT RED	40 zł	HOLSZYŃSKO -FRYZYJSKIE RW	G	23
FLETCHER P	40 zł	HOLSZYŃSKO -FRYZYJSKIE RW	K	24
JERYCHO ET	35 zł	HOLSZYŃSKO -FRYZYJSKIE RW	K	24
BUHAJE TOP 5 - WYCENA KONWENCJONALNA				25
BUHAJE TOP 5 - WYCENA GENOMOWA				26
CASK - KAPPA KAZEINA				27
MATESEL II - program do kojarzeń				28
SPOKREWNENIA BUHAJÓW				30



Szanowni Państwo, Drodzy Hodowcy

W dniu 10 sierpnia 2016 r opublikowane zostały wyniki kolejnej wyceny wartości hodowlanej buhajów, na podstawie których przedstawiamy Państwu aktualny katalog 2016/2. W naszej szerokiej ofercie znajdują Państwo buhaje których wartość hodowlana została potwierdzona na wielu wystawach, przez zdobycie przez ich córki tytułów championów i wice championów, jak również wiele nowości.

Wychodząc naprzeciw Państwa oczekiwaniom w katalogu utrzymujemy podział buhajów na segmenty według kategorii: Plejada MCHiRZ, Produkcja, Pokrój, Zdrowotność, Długowieczność oraz Buhaje na jałówki. Dzięki temu mogą Państwo w prosty sposób wybrać buhaja o cechach, które pozwolą Państwu na realizację zamierzonych celów hodowlanych.

W naszej ofercie szczególnie polecamy nasienie buhaja **SIMON DE0355080758**, który obronił po wycenie 2016/2 pozycję lidera wśród buhajów wycenionych metodą konwencjonalną. Jego córki wyróżniają się dużą wydajnością mleczną, poprawną budową, łatwymi porodami oraz długowiecznością. Na uwagę zasługują także buhaje, które znalazły się w grupie **TOP 50** czołowych buhajów wycenionych na potomstwie (wycena ogólnokrajowa) pod względem poszczególnych cech. Są to: **ASTOR DE0354312294**, z wysokim pod indeksem produkcji (**PPR 126**), **STORMIN PL005243051482** – zajmujący 2 miejsce w kraju pod względem podindeksu wymienia (**PW 130**) oraz **GENUA KZ PL005232327376** zajmujący 3 miejsce w Polsce pod względem cech związanych z pokrojem ogólnym (**128**).

W katalogu 2016/2 znajdują Państwo szeroką ofertę buhajów wycenionych genomowo, spośród których pragniemy zwrócić Państwa szczególną uwagę na NOWOŚĆ - buhaj **COMANDOS PL005307714599** z indeksem **gPF 154**, drugi spośród buhajów urodzonych w Polsce. Syn Commandera, mający również w swoim rodowodzie słynnego buhaja Manifold. Jego mocne strony to: wysoka produkcja mleka połączona ze świetnym pokrojem oraz dobra somatyka i płodność.

Swoją wartość hodowlaną w bieżącej wycenie potwierdził także inny buhaj wyceniony genomowo - **ALKARN PL005380240213** z indeksem gPF 144 (pokrój ogólny 134, wartość hodowlana dla długowieczności potomstwa 133).

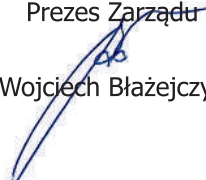
Ponad to hodowcom zainteresowanym buhajami przekazujących na potomstwo gen kappa-kazeiny. Polecamy do kojarzeń nasienie buhajów: **ASTOR, BLACKBERRY ST, BORMAN, MIRTON MCHRZ, IDOL MCHRZ, MARTES ET** oraz **HILLEK KZ**, o genotypie **CASKBB**.

Szczegółowe informacje dotyczące bieżącej, pełnej oferty buhajów MCHiRZ znajdują Państwo na naszej stronie internetowej, w Dziale Hodowli oraz u Regionalnych Kierowników Sprzedaży

W roku jubileuszu 60-lecia istnienia naszej firmy, dziękujemy za wieloletnie zaufanie i zapraszamy Państwa do dalszej współpracy, życząc wielu sukcesów hodowlanych.

60lat
Dostarczamy sukces

www.mchirz.pl

Prezes Zarządu

Wojciech Błażejczyk

Zrozumieć wycenę – Indeks PF

Od kwietnia roku 2014 podstawowym kryterium selekcji buhajów rasy polskiej holsztyńsko fryzyjskiej jest

INDEKS SELEKCYJNY [PF] - PRODUKCJA I FUNKCJONALNOŚĆ

$$PF = 0,40 * PI_PROD + 0,25 * PI_POKR + 0,15 * PI_PŁOD + 0,10 * WH_KSOM + 0,10 * WH_DŁUG$$

PI_PROD - PODINDEKS PRODUKCYJNY

wartość hodowlana dla tłuszczu + 2 x wartość hodowlana dla białka

PI_POKR - PODINDEKS OGÓLNY POKROJU

$$PI_POKR = 0,50 \times W + 0,30 \times NR = 0,10 \times SM + 0,10 \times RC$$

został utworzony z następujących podindeksów cząstkowych:
podindeks wymienia 50%, podindeks nóg i racic 30%, podindeks siły mleczności 10%,
podindeks ramy ciała 10%

WYMIĘ

$$0,35 \times PW + 0,18 \times ZWP + 0,15 \times ZWT + 0,10 \times WŚ + 0,10 \times SW + 0,06 \times UST + 0,03 \times USP + 0,03 \times DS.$$

W tym podindecie (o wadze 50% w podindecie pokroju) największy udział ma położenie wymienia – 35%; zawieszenie przednie – 18%; zawieszenie tylne – 15%; wiązadło środkowe – 10%; szerokość wymienia – 10%; ustawienie strzyków tylnych – 6%; ustawienie strzyków przednich – 3% i długość strzyków – 3%

NOGI I RACICE

$$0,45 \times PR + 0,35 \times NT + 0,20 \times NB$$

W tym podindecie (o wadze 30% w podindecie pokroju) największy udział ma przekątna racicy – 45%, ustawienie nóg widok z tyłu – 35% i ustawienie nóg widok z boku – 20%

SIŁA MLECZNOŚCI

$$0,50 \times CM + 0,25 \times SKP + 0,15 \times GT + 0,10 \times WK$$

W tym podindecie (o wadze 10% w podindecie pokroju), największy udział ma charakter mleczny – 50%; szerokość klatki piersiowej – 25% i głębokość tułowia – 15%

RAMA CIAŁA

$$0,40 \times UZ + 0,25 \times WK + 0,20 \times SZ + 0,15 \times SKP$$

PI_PŁOD - PODINDEKS PŁODNOŚCI

$$0,70 \times NP + 0,10 \times NPk + 0,10 \times PP + 0,10 \times DMC$$

Na wartość tego podindeksu mają wpływ cztery oszacowane wartości hodowlane dla cech płodności z oszacowanymi wagami:

- Wskaźnik niepowtarzalności rui do 56 dnia dla jałówek (NP) - 70 %
- Wskaźnik niepowtarzalności rui do 56 dni dla krów (NPk) - 10 %
- Długość przestoju poporodowego - 10 %
- Długość okresu między ciążowego - 10 %

Wskaźnik niepowtarzalności unosienniania do 56 dnia po pierwszym zabiegu inseminacyjnym

a) jałówek (NP)

b) krów po pierwszym wycieleniu (NPk)

Jeżeli krowa w ciągu 56 dni od zabiegu unosienniania nie wykazała objawów rui, to jej wartość fenotypowa wynosi 1, w przeciwnym wypadku wartość wynosi 0

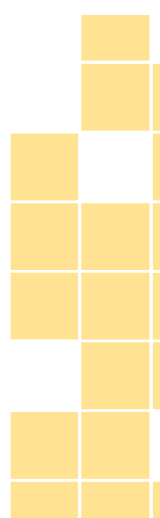
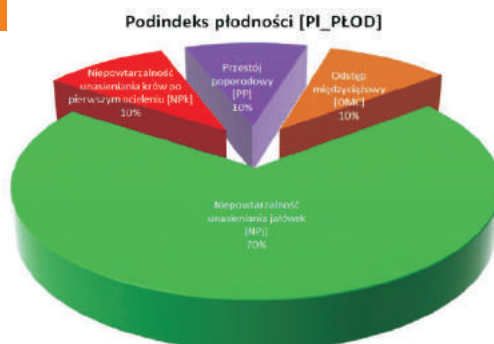
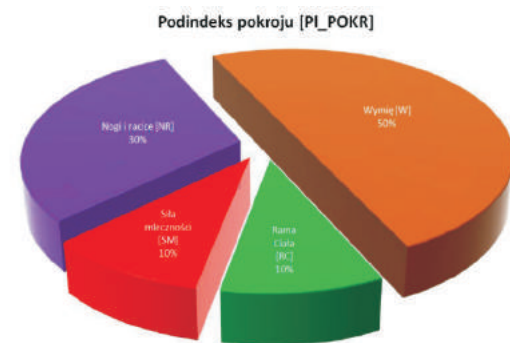
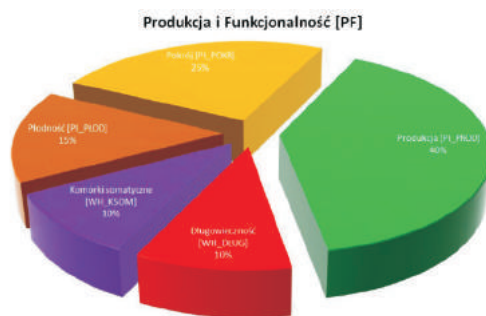
WH_DŁUG - WARTOŚĆ HODOWLANA DLA DŁUGOWIECZNOŚCI

$$WH_DŁUG = 100 + 1,5 * (WH \text{ ojca} - 100) + 0,25 * (WH \text{ matczynej dziadka} - 100)$$

Określana jest jako różnica w dniach między datą ubycia dla krów wybrakowanych lub ostatniego odnotowanego próbnego udoju dla krów żyjących a datą pierwszego wycielenia.

WH_KSOM - WARTOŚĆ HODOWLANA DLA ZAWARTOŚCI KOMÓREK SOMATYCZNYCH

Wyższe wartości hodowlane buhaja odpowiadają mniejszej liczbie komórek somatycznych w mleku córek.



RANKING BUHAJÓW OCENIONYCH METODĄ KONWENCJONALNĄ RASY POLSKIEJ HOLSZTYŃSKO-FRYZYJSKIEJ - ocena sierpień 2016

Lp.	Buhaj	Numer buhaja	Nowość	Na jałowlki	Nazwa ojca buhaja	CASK	Wartości hodowlane dla cech produkcji							Indeks PF	Pod- indeks produkc- cyjny	Podindeksy pokrojowe				Pod- indeks płod- ności	Komórki somaty- czne	przeży- walność- długo- wieczność	Porody krów		Cena porcji nasiona (zł netto)	Hodowca
							powyżal- ność	wyd.mleka (kg)	wyd. tłuszcz. (kg)	% tłuszcz	wyd. białka (kg)	% białka	Indeks prod. (kg)			Pokry- tość	Kam- pata	Sity mleczności	Nóg i ratic				Wymien- nia	liczba porodów		
1	Simon ET	DE0355080758		J	Snowman	AB	0,74	1102	30,7	-0,18	29,6	-0,07	89,9	135	122	116	117	113	109	102	108	122	189	97,89	90	Import Niemcy
2	Astor	DE0354312294			Altiota	BB	0,83	753	38,4	0,09	33,7	0,12	105,8	131	126	108	107	102	106	106	100	106	303	97,36	80	Import Niemcy
3	Samuel	DE0355080759			Snowman	AB	0,73	612	33,8	0,11	22,0	0,03	77,8	131	117	114	113	112	109	104	117	113	247	96,35	80	Import Niemcy
4	Malte	DE0354049619			Oman	BE	0,87	1096	37,5	-0,09	30,7	-0,06	98,9	130	124	118	110	115	113	95	91	114	261	95,78	80	Import Niemcy
5	Stormin	PL005243051482	N		Super	AA	0,55	685	17,8	-0,13	18,2	-0,05	54,2	130	111	123	103	103	130	98	116	124	192	96,35	75	GR Roman Kolodziejcki
6	Summi	DE0536793471			Super	AB	0,88	388	26,0	0,13	15,4	0,04	56,9	130	111	119	92	110	126	114	105	124	467	97,22	75	Import Niemcy
7	Status	PL005309302664			Super	AB	0,77	1122	19,7	-0,32	26,1	-0,12	71,8	129	117	104	99	103	106	102	117	132	205	96,59	75	GR Grażyna Dobrowolska
8	Alabama	PL005315278489	N	J	Altiota	AA	0,67	764	33,4	0,03	19,5	-0,07	72,4	127	115	118	125	124	108	113	92	120	179	98,33	65	OHZ Dębówka
9	Arizon	PL005315278465			Altiota	AA	0,76	781	20,7	-0,14	18,0	-0,09	56,6	126	111	114	116	120	105	111	100	127	266	94,36	65	OHZ Dębówka
10	Lorio	DE0536644959			Logan	AB	0,84	901	14,1	-0,29	23,2	-0,07	60,5	125	113	122	100	106	127	116	111	104	300	97,66	65	Import Niemcy
11	Siska	DE0353452997			Super	AA	0,87	910	14,1	-0,29	22,2	-0,09	58,5	125	113	115	103	113	104	118	118	120	300	96,00	65	Import Niemcy
12	Karuzo	PL005235281699			Kramer	AA	0,82	996	18,4	-0,28	27,9	-0,05	74,2	124	118	108	119	107	109	101	90	119	233	96,57	55	OHZ Dębówka
13	Pastel	PL005189450752			Paramount	AA	0,94	897	5,7	-0,39	26,1	-0,04	57,9	124	113	110	103	92	108	112	98	112	5791	96,13	55	SK Walewice
14	Manny	DE0353611458			Mascol	AB	0,86	457	11,2	-0,10	19,3	0,06	49,8	124	110	112	114	107	102	113	120	111	303	96,37	55	Import Niemcy
15	Genua KZ	PL005232327376	N		Gerard	BB	0,57	1134	7,4	-0,48	16,3	-0,25	40,1	123	107	128	122	127	111	126	101	116	233	96,99	45	OHZ Kamieniec Ząbkowicki
16	Basio-MCHRZ ET	PL005193407537		J	Bolton	AA	0,90	625	14,7	-0,14	13,2	-0,09	41,0	123	107	122	124	117	119	115	114	107	2168	97,78	55	MCHRZ Łowicz
17	Jardin KZ	PL005232326799	N	J	Jordan	AB	0,68	315	30,4	0,23	8,9	-0,02	48,1	123	107	115	104	106	101	120	108	120	163	98,16	45	OHZ Kamieniec Ząbkowicki
18	Grif	PL005290533658		J	Garrett	AA	0,73	693	17,0	-0,15	16,0	-0,08	48,9	122	109	114	111	114	118	105	107	121	309	98,06	45	GR Andrzej Szczepański
19	Bakarat	PL005315280062	N		Beacon	AB	0,50	569	8,5	-0,19	13,3	-0,07	35,0	122	105	128	124	121	118	113	97	115	168	96,43	45	OHZ Dębówka
20	Gernod ET	DE0536880326			Gerard	AB	0,85	727	11,0	-0,24	21,5	-0,03	53,9	121	111	110	84	101	106	114	110	122	719	97,36	25	Import Niemcy
21	Edwin	FR5944333411	N		Onward	AA	0,92	417	44,9	0,37	14,8	0,02	74,4	120	115	112	107	114	121	101	96	89	364	94,78	25	Import Francja
22	Gregor ET	DE0354980711			Gerard	BB	0,83	692	20,9	-0,10	24,5	0,03	69,9	120	116	115	101	111	114	113	86	121	219	97,26	25	Import Niemcy
23	Gantek	PL005312053850			Garrett	AB	0,77	575	36,4	0,17	8,9	-0,13	54,2	120	109	112	107	106	109	109	105	126	234	96,15	25	RSP Pszemno
24	Gilbert ET	DE0354436665		J	Gerard	AB	0,80	634	9,8	-0,21	23,1	-0,03	56,0	118	112	115	97	114	115	112	95	118	413	97,82	25	Import Niemcy
25	Chris ET	DE0352082315			Carmano	AB	0,90	169	-10,2	-0,24	17,0	0,16	23,9	122	103	112	101	93	117	109	98	127	748	95,73	45	Import Niemcy
26	Eps red	FR6205611576			Mr Burns	AA	0,93	279	5,7	-0,08	11,3	0,03	28,3	112	103	105	74	97	113	106	98	110	1269	96,06	25	Import Francja
27	Jumbo	DE0537004206			Jerudo	AB	0,87	237	11,6	0,02	17,2	0,13	45,9	111	109	103	109	105	94	106	106	116	651	97,55	25	Import Niemcy
28	Larus	PL005277236107			Lawn Boy Red	AB	0,84	438	-1,2	-0,25	17,7	0,05	34,2	109	106	104	100	98	96	108	97	113	249	95,99	25	Jerzy Semerlak

Indeks PF - indeks ogólny (produkcyjno-funkcjonalny) **PHF** - odmiana RW Ocena wartości hodowlanej buhajów pochodzi z Instytutu Zootechniki - PIB Kraków, www.izoo.krakow.pl

RANKING BUHAJÓW RASY POLSKIEJ HOLSZTYŃSKO-FRYZYSKIEJ PO GENOMOWEJ OCENIE WARTOŚCI HODOWLANEJ - ocena sierpień 2016

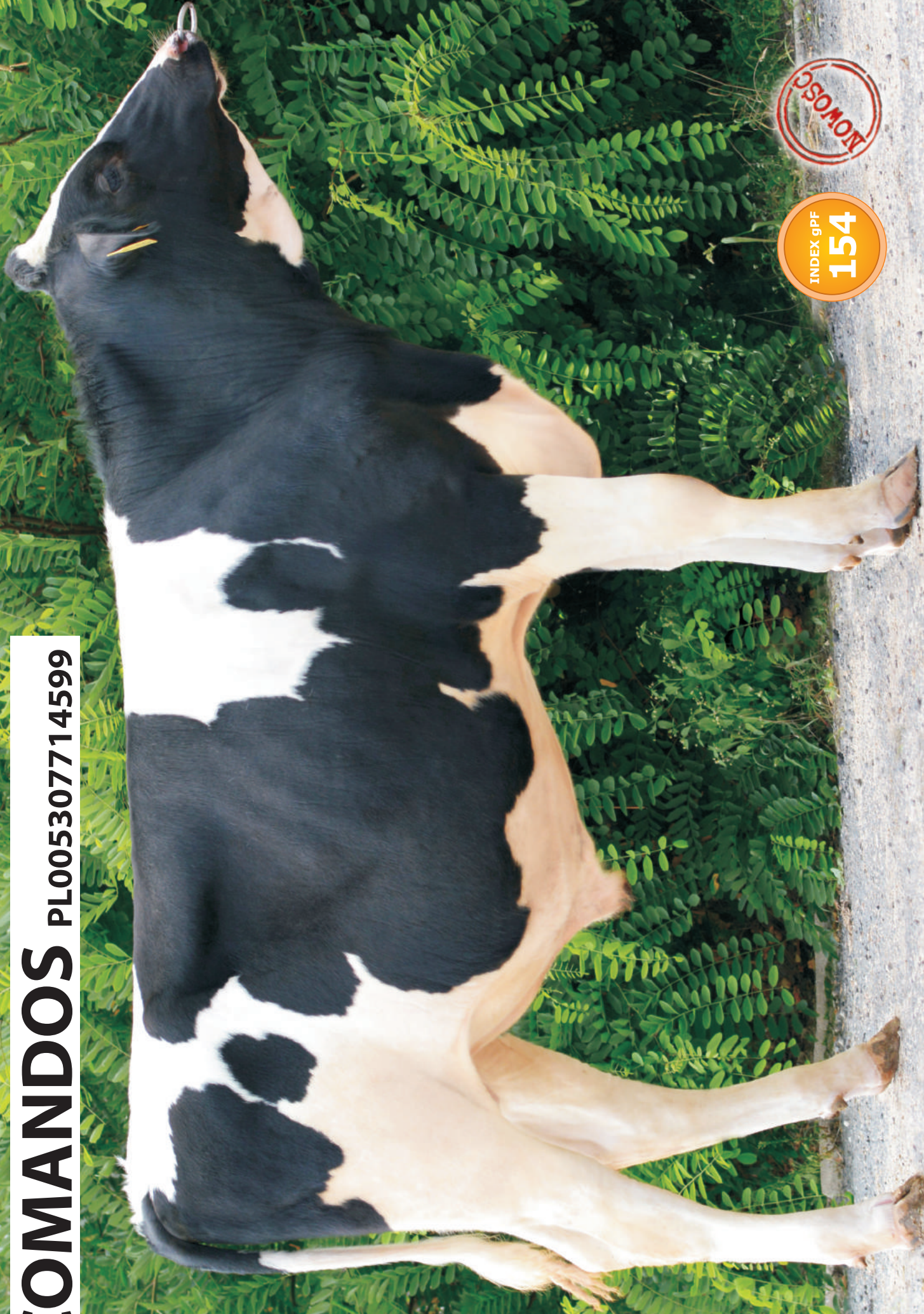
L.p.	Buhać	Numer buhaja	Nowość	Nazwa ojca buhaja	CASK	Wartości hodowlane dla cech produkcji										Indeks PF	Pod. indeks produkcyjny	Podindeksy pokrojowe						Przeżywalność długowieczność	Cena porcji nasienia (t netto)	Hodowca
						powtarzalność	wyd. mleka (kg)	wyd. tłuszczu (kg)	% tłuszcz	wyd. białka (kg)	% białka	Indeks prod. (kg)	Ramy ciała	Sily mleczności	Nęgi trawie			Wymienita	Pod. indeks płodności	Komórki somatyczne						
1	Comandos	PL005307714599	N	Commander		0,63	1157	46,20	-0,02	47,50	0,12	141,10	154	138	121	123	107	115	110	112	112	118	109	GR Jacek Skoneczny		
2	Alkarn	PL005380240213		Altameteor	AB	0,64	957	19,20	-0,25	25,20	-0,07	69,50	144	116	134	120	119	134	103	114	133	90	RPPH „Przeworno”			
3	Splendor	PL005309114090		Sudan	AB	0,79	1322	45,90	-0,10	38,50	-0,05	122,90	144	132	118	120	117	115	112	105	109	114	80	OHZ Dębówka		
4	Calypso	PL005250714066		Carrasso	AB	0,64	911	39,70	0,03	41,10	0,14	121,90	144	132	119	104	108	112	120	102	112	110	90	Antoni Nocon		
5	Bomas - Debo	PL005404512852	N	Boastful		0,62	654	30,00	0,04	25,90	0,06	81,90	143	119	125	123	112	123	118	111	116	129	80	OHZ Dębówka		
6	Siok-Debo	PL005304214542		Splendor	AA	0,69	706	41,60	0,16	30,40	0,10	102,40	143	125	120	111	108	111	119	110	119	115	80	OHZ Dębówka		
7	Majstory ST	PL005305457757		Mogul	AE	0,74	1231	31,50	-0,23	23,80	-0,19	79,00	141	118	129	127	116	123	119	100	119	123	80	GR Stanisław Żochowski		
8	Master ET	PL005414979447		Mascalese	AA	0,64	1074	25,50	-0,23	28,00	-0,08	81,40	141	119	128	118	115	115	126	104	113	122	80	AgrominorSp.zo.o. Mokreszów		
9	Blackbery ST	PL005244212165		Bookem	BB	0,75	541	27,20	0,06	33,70	0,21	94,70	141	124	128	125	116	118	120	95	114	118	80	GR Stanisław Żochowski		
10	Sabroso ST ET	PL005244212172		Supersire	EE	0,74	1314	43,00	-0,13	41,10	-0,02	125,30	141	133	113	114	99	115	117	94	121	116	80	GR Stanisław Żochowski		
11	Bornan	PL005304213514		Bookem	BB	0,75	883	28,70	-0,09	31,30	0,03	91,30	139	123	121	117	112	119	118	102	116	117	70	OHZ Dębówka		
12	Manfred KZ ET	PL005419236460		Mascalese	AE	0,64	1025	28,70	-0,17	27,80	-0,07	84,20	139	120	129	113	128	116	126	99	114	116	70	OHZ Kamieniec Zapłkowski		
13	Sudpom	PL005305098363		Sudan	AA	0,75	1263	29,70	-0,27	35,20	-0,07	100,00	139	125	124	122	122	113	120	92	114	116	70	GR Andrzej Szczepański		
14	Magic MCHRZ	PL005387225572		Mascalese	AA	0,77	992	36,60	-0,05	29,90	-0,03	96,40	139	123	129	116	125	114	127	97	109	110	70	MCHRZ Łowicz		
15	Moro Dęb	PL005304214108		Altameteor	AA	0,65	913	22,20	-0,19	25,70	-0,05	73,50	138	117	126	104	107	106	134	99	118	127	70	OHZ Dębówka		
16	Salut ST	PL005244212318		Supersire	AA	0,74	1239	17,80	-0,40	34,30	-0,07	86,40	138	122	119	120	105	111	115	97	116	126	70	GR Stanisław Żochowski		
17	Forest - Debo	PL005404511954	N	Facebook		0,63	915	29,30	-0,10	31,80	0,03	92,90	138	123	122	117	114	128	111	108	95	122	70	OHZ Dębówka		
18	Mirono MCHRZ ET	PL005402497038		Altameteor	BB	0,64	793	27,60	-0,06	30,10	0,06	87,80	138	121	130	116	115	113	132	87	110	121	70	MCHRZ Łowicz		
19	Sudel	PL005296148061		Sudan	AB	0,77	870	51,40	0,20	42,20	0,18	135,80	138	136	116	112	112	111	114	88	105	106	70	GRH Michał Glonek		
20	Stewart ET	PL005236918693		Super	AB	0,65	980	16,70	-0,29	23,40	-0,10	63,60	137	114	122	111	117	108	123	102	116	138	55	Mlekoland Sp. z o.o. Przecza		
21	Lazur MCHRZ	PL005387225343		Levi	AB	0,80	570	38,30	0,19	27,00	0,11	92,30	137	122	117	111	112	111	115	109	109	120	70	MCHRZ Łowicz		
22	Samiro MCHRZ ET	PL005296399050		Sudan	AB	0,71	497	44,60	0,32	24,80	0,11	94,20	137	122	123	114	109	116	121	97	112	116	55	MCHRZ Łowicz		
23	Gremlin	PL00526255068		Genomics	AB	0,64	1166	35,00	-0,16	23,40	-0,17	81,80	136	119	127	116	119	120	122	100	106	117	55	OHZ Osiek Sp. z o.o.		
24	Mantar ET	PL005414979492		Mascalese	AA	0,64	1081	22,60	-0,27	32,90	-0,03	88,40	136	122	122	116	119	110	120	102	105	112	55	AgrominorSp.zo.o Mokreszów		
25	Woodstock	PL005257425712		Watson	AB	0,64	499	33,00	0,16	24,50	0,11	81,90	135	119	126	111	117	115	125	97	110	117	55	Antoni Nocon		

RANKING BUHAJÓW RASY POLSKIEJ HOLSZTYŃSKO-FRYZYJSKIEJ PO GENOMOWEJ OCENIE WARTOŚCI HODOWLANEJ - ocena sierpień 2016

L.p.	Buhać	Numer buhaja	Nowość	Nazwa ojca buhaja	CASK	Wartości hodowlane dla cech produkcji						Indeks PF	Podindeksy pokrojowe						Indeks produkt-cypry	Pokrój ogólny	Ramy	Sily mleczności	Nóg i ractw	Wymienita	Pod-indeks płod-ności	Komórki somaty-czne	przeży-walność- długo-wieczność	cena porcji- nastenia (zł netto)	Hodowca
						powtarzal-ność	wyd. mleka (kg)	wyd. tłuszcz-ny (kg)	% tłuszcz	wyd. białka (kg)	% białka		Indeks prod. (kg)	Pokrój	Kamry	Sily	Intencjonalność	Nóg i ractw											
26	Sudapom	PL005305098370		Sudan	AB	0,75	955	25,40	-0,17	37,20	0,08	99,70	135	126	117	119	119	112	111	95	106	116	55	GR Andrzej Szczepański					
27	Manfred	PL005414477226		Mascalese	AB	0,64	834	25,10	-0,12	26,00	-0,01	77,20	135	118	126	125	127	112	122	104	103	116	55	OHZ Dębówka					
28	Spring ST	PL005244212332		Supersire	AA	0,74	1107	36,70	-0,11	32,10	-0,05	100,90	135	125	115	118	102	118	105	103	112	55	GR Stanisław Żochowski						
29	Markiz MCHRZ ET	PL005387225565		Mascalese	AB	0,70	848	35,90	0,01	29,50	0,03	95,00	135	123	125	118	128	116	120	98	107	103	55	MCHRZ Łowicz					
30	Mugir ST	PL005244212257		Mogul	AE	0,74	637	24,10	-0,03	15,80	-0,06	55,70	134	111	128	129	110	118	118	106	115	121	55	GR Stanisław Żochowski					
31	Szachtar ST	PL005244212196		Supersire	AA	0,74	1115	14,90	-0,38	29,00	-0,09	72,90	134	118	119	117	109	118	115	109	107	118	45	GR Stanisław Żochowski					
32	Rubik KZ	PL005419237023		Ruble	AB	0,64	903	23,10	-0,17	28,70	-0,01	80,50	134	119	132	119	114	114	134	94	101	106	45	OHZ Kamieniec Ząbkowicki					
33	Aramis	PL005316931475		Altameteor	AB	0,64	712	23,00	-0,08	26,10	0,04	75,10	133	118	122	123	109	111	112	95	111	126	45	SK Michałów					
34	Mentor	PL005414476014		Mascalese	AA	0,64	900	12,50	-0,31	33,10	0,05	78,70	133	120	127	131	133	118	117	95	96	119	45	OHZ Dębówka					
35	Barista	PL005269916086		Brizen	BE	0,64	858	24,50	-0,14	23,90	-0,05	72,30	133	116	126	122	117	113	124	94	118	112	45	OHZ Dębówka					
36	Donald	PL005257425620		Danillo	AB	0,76	471	26,80	0,10	27,80	0,17	82,50	133	120	124	113	113	110	126	103	98	111	45	Antoni Nocon					
37	Mentos MCHRZ ET	PL005387225541		Mascalese	AB	0,70	940	28,50	-0,13	29,10	-0,02	86,60	133	121	126	119	125	119	119	93	108	103	45	MCHRZ Łowicz					
38	Mailo MCHRZ ET	PL005387225589	N	Mascalese	AA	0,64	693	3,50	-0,32	22,40	0,00	48,30	132	110	130	123	124	106	134	99	107	125	25	MCHRZ Łowicz					
39	Mondeo	PL005414475468		Mascalese	AB	0,70	708	12,10	-0,22	30,50	0,10	73,10	132	118	128	119	124	116	125	92	109	105	25	OHZ Dębówka					
40	Idol MCHRZ ET	PL005262298691	N	Altaiota	BB	0,65	921	24,20	-0,17	31,60	0,02	87,40	131	122	114	114	104	108	114	102	104	115	25	MCHRZ Łowicz					
41	Hillek KZ	PL005287362018	N	Hill	BB	0,75	1105	24,90	-0,25	25,70	-0,12	76,30	131	118	130	113	114	118	131	93	112	112	25	OHZ Kamieniec Ząbkowicki					
42	Bard	PL005309895777		Barracuda	AA	0,70	954	32,10	-0,09	30,40	-0,01	92,90	131	123	117	111	114	105	119	108	99	96	25	RSP Wieśnica					
43	Martes ET	PL005269917021		Mascalese	BB	0,70	593	10,90	-0,17	21,50	0,03	54,00	130	111	132	122	129	119	127	103	104	104	25	OHZ Dębówka					
44	Topaz MCHRZ ET	PL005387225398		Lilac	AB	0,77	515	27,10	0,08	27,20	0,14	81,40	127	119	106	104	104	101	108	114	104	103	65	MCHRZ Łowicz					
45	Libertin KZ	PL005307893270		Lilac	AB	0,77	853	2,50	-0,41	31,30	0,05	65,10	120	116	107	96	102	98	112	105	98	103	45	OHZ Kamieniec Ząbkowicki					
46	Sabata KZ	PL005340227407		Standard	AA	0,76	609	2,30	-0,29	20,40	0,01	43,00	119	109	109	97	102	106	110	107	107	110	45	OHZ Kamieniec Ząbkowicki					
47	Lechita	PL005221387237		Leola	AA	0,64	344	34,70	0,28	22,90	0,16	80,50	119	118	109	104	110	101	111	103	90	95	45	OHZ Przerzeczyn Zdrój					
48	Lakmus Red	PL005230370107		Leola	AE	0,65	359	26,40	0,16	18,10	0,09	62,50	116	113	99	101	97	93	105	111	99	104	25	Tadeusz Gryś					
49	Taksman	PL005295422551		Tableau	AA	0,65	114	2,00	-0,04	18,20	0,20	38,40	115	107	108	108	106	99	100	102	104	111	25	OHZ Przerzeczyn Zdrój					
50	Lambada	PL005270399519		Leola	AA	0,64	731	19,30	-0,14	22,60	-0,01	64,50	115	114	106	103	106	100	109	100	90	106	25	OHZ Przerzeczyn Zdrój					
51	Tabaau	PL005385485275		Tableau	AA	0,65	49	-0,60	-0,04	9,20	0,11	17,90	114	100	112	102	100	102	117	99	112	119	25	GR PM ELŻBIETA ŚWIEŻAK					

PLEJADA MCHiRZ

COMANDOS PL005307714599



PL005307714599

Urodzony: 28.11.2015

Hodowca: GR Jacek Skoneczny

WYCENA GENOMOWA

nasienie dostępne od stycznia 2017 r.

BLF
BYF
CVF

O. COMMANDER — O.O. MOGUL
M.O. LARCREST CALINDA-ET

M. FOKA — O.M. MANIFOLD
M.M. EMMA — O.M.M. ELMAR

✓ wysoka produkcja mleka

✓ wysoka zawartość białka i tłuszczu w mleku

✓ płodne córki

✓ niska zawartość komórek somatycznych

✓ długowieczne potomstwo

WARTOŚCI HODOWLANE DLA CECH PRODUKCJI

Powtarzalność 63%

mleko kg	tłuszcz kg	tłuszcz %	białko kg	białko %	indeks prod. kg
1157	46,2	-0,02	47,5	0,12	141,1

PODINDEKSY

produkcyjny	pokroju ogólnego	płodności	wart. hodowlana dla zawartości kom. somat.	wart. hodowlana dla długowieczności
138	121	112	112	118

PODINDEKSY POKROJU

rama ciała	siła mleczności	nogi i racice	wymię
123	107	115	110

WARTOŚCI HODOWLANE DLA CECH POKROJU

		Ekstremum	80	85	90	95	100	105	110	115	120	Ekstremum
KALIBER	-	mały										duży
TYP	-	niepożądany										pożądany
NOGI	118	niepożądane										pożądane
WYMIĘ	121	niepożądane										pożądane
OGÓLNA	120	niepożądana										pożądana
Wysokość w krzyżu	116	niski										wysoki
Głębokość tułowia	106	płytki										głęboki
Szerokość klatki piersiowej	105	wąska										szeroka
Ustawienie zadu	94	uniesiony										spadzisty
Szerokość zadu	119	wąski										szeroki
Nogi tylne - Bok	96	pionowe										podsiebne
Racice	108	długa przekątna										krótka przekątna
Nogi tylne - Tył	107	iksowate										równoległe
W - zawieszenie przednie	121	luźne										mocne
Y - zawieszenie tylne	121	niskie										wysokie
M - więzadło środkowe	109	słabe										mocne
I - położenie	122	niskie										wysokie
Ę - szerokość	-	wąskie										szerokie
Strzyki - ustawienie	106	szerokie										wąskie
Strzyki - długość	108	krótkie										długie
Strzyki - ustawienie tył	103	zewnątrzne										wewnętrzne
Charakter mleczny	115	ordynarny										szlachetny

ALKARN

CENA
90 zł

INDEX gPF
144

PL005380240213

CVF BLF BYF

Urodzony: 28.01.2015

WYCENA GENOMOWA



Hodowca: RPPH "Przeworno"

- ✓ wysoka produkcja mleka
- ✓ świetny pokrój ogólny
- ✓ piękne wymiona
- ✓ wspaniałe nogi i racice
- ✓ niska zawartość komórek somatycznych
- ✓ długowieczne potomstwo

PODINDEKSY				
produkcyjny	pokroju ogólnego	plodności	wart. hodowlana dla zawartości kom. somat.	wart. hodowlana dla długowieczności
116	134	103	114	133

PODINDEKSY POKROJU			
rama ciała	siła mleczności	nogi i racice	wymię
115	120	119	134

- O. ALTAMETEOR — O.O. PLANET
- M.O. SULLY SHOTTLE M
- M. ADRI VII — O.M. HAYDEN
- M.M. ADRI VI — O.M.M. REVOLUTION



WARTOŚCI HODOWLANE DLA CECH PRODUKCJI					
Powtarzalność 64%					
mleko kg	tłuszcz kg	tłuszcz %	białko kg	białko %	indeks prod. kg
957	19,2	-0,25	25,2	-0,07	69,5

WARTOŚCI HODOWLANE DLA CECH POKROJU												
		Ekstremum	80	85	90	95	100	105	110	115	120	Ekstremum
KALIBER	-	mały										duży
TYP	118	niepożądany										pożądany
NOGI	119	niepożądane										pożądane
WYMIĘ	125	niepożądane										pożądane
OGÓLNA	-	niepożądana										pożądana
Wysokość w krzyżu	111	niski										wysoki
Głębokość tułowia	103	płytki										głęboki
Szerokość klatki piersiowej	112	wąska										szersza
Ustawienie zadu	91	uniesiony										spadzisty
Szerokość zadu	119	wąski										szerszy
Nogi tylne - Bok	105	pionowe										podsiebne
Racice	113	długa przekątna										krótka przekątna
Nogi tylne - Tył	122	iksowate										równoległe
W - zawieszenie przednie	127	luźne										mocne
Y - zawieszenie tylne	120	niskie										wysokie
M - więzadło środkowe	121	słabe										mocne
I - położenie	125	niskie										wysokie
Ę - szerokość	-	wąskie										szerokie
Strzyki - ustawienie	125	szerokie										wąskie
Strzyki - długość	94	krótkie										długie
Strzyki - ustawienie tył	124	zewnętrzne										wewnętrzne
Charakter mleczny	120	ordynarny										szlachetny

CALYPSO

CENA
90 zł

INDEX gPF
144

PL005250714066

CVF BLF BYF

Urodzony: 06.04.2015

WYCENA GENOMOWA



Hodowca: GR NOCON ANTONI

- ✓ wysoka produkcja białka i tłuszczu w mleku
- ✓ szlachetny charakter mleczny
- ✓ płodne córki

PODINDEKSY				
produkcyjny	pokroju ogólnego	plodności	wart. hodowlana dla zawartości kom. somat.	wart. hodowlana dla długowieczności
132	119	102	112	110

PODINDEKSY POKROJU			
rama ciała	siła mleczności	nogi i racice	wymię
104	108	112	120

- O. CARRASSO — O.O. ROUMARE
- M.O. AMAZONE
- M. SOWA — O.M. DIAMOND
- M.M. SONIA — O.M.M. CANVAS



WARTOŚCI HODOWLANE DLA CECH PRODUKCJI					
Powtarzalność 64%					
mleko kg	tłuszcz kg	tłuszcz %	białko kg	białko %	indeks prod. kg
911	39,7	0,03	41,1	0,14	121,9

WARTOŚCI HODOWLANE DLA CECH POKROJU												
		Ekstremum	80	85	90	95	100	105	110	115	120	Ekstremum
KALIBER	105	mały										duży
TYP	105	niepożądany										pożądany
NOGI	114	niepożądane										pożądane
WYMIĘ	113	niepożądane										pożądane
OGÓLNA	111	niepożądana										pożądana
Wysokość w krzyżu	105	niski										wysoki
Głębokość tułowia	106	płytki										głęboki
Szerokość klatki piersiowej	105	wąska										szersza
Ustawienie zadu	98	uniesiony										spadzisty
Szerokość zadu	103	wąski										szerszy
Nogi tylne - Bok	98	pionowe										podsiebne
Racice	114	długa przekątna										krótka przekątna
Nogi tylne - Tył	105	iksowate										równoległe
W - zawieszenie przednie	111	luźne										mocne
Y - zawieszenie tylne	107	niskie										wysokie
M - więzadło środkowe	113	słabe										mocne
I - położenie	115	niskie										wysokie
Ę - szerokość	109	wąskie										szerokie
Strzyki - ustawienie	119	szerokie										wąskie
Strzyki - długość	107	krótkie										długie
Strzyki - ustawienie tył	107	zewnętrzne										wewnętrzne
Charakter mleczny	107	ordynarny										szlachetny

SIMON ET

DE0355080758

Urodzony: 14.06.2011

CENA
90 zł
CVF BLF

WYCENA KONWENCJONALNA



Hodowca: Import Niemcy

- ✓ wysoka produkcja mleka
- ✓ szlachetny charakter mleczny
- ✓ niska zawartość komórek somatycznych
- ✓ długowieczne potomstwo
- ✓ łatwe porody

Przebieg porodu krów: **porody łatwe 97,89%**

PODINDEKSY

produkcyjny	pokroju ogólnego	plodności	wart. hodowlana dla zawartości kom. somat.	wart. hodowlana dla długowieczności
122	116	102	108	122

PODINDEKSY POKROJU

rama ciała	siła mleczności	nogi i racice	wymię
117	117	113	109

ASTOR

DE0354312294

Urodzony: 09.02.2011

CENA
80 zł
CVF BLF

WYCENA KONWENCJONALNA



Hodowca: Import Niemcy

- ✓ wysoka produkcja białka i tłuszczu w mleku
- ✓ szlachetny charakter mleczny
- ✓ płodne córki

Przebieg porodu krów: **porody łatwe 97,36%**

PODINDEKSY

produkcyjny	pokroju ogólnego	plodności	wart. hodowlana dla zawartości kom. somat.	wart. hodowlana dla długowieczności
126	108	106	100	106

PODINDEKSY POKROJU

rama ciała	siła mleczności	nogi i racice	wymię
107	121	102	106

O. SNOWMAN — O.O. JUSTICE
M.O. ELSA
M. KHH HEIDEG — O.M. GOLDWYN
M.M. KHH HEIDEL — O.M.M. ESKARI



WARTOŚCI HODOWLANE DLA CECH PRODUKCJI

Powtarzalność 74%

mleko kg	tłuszcz kg	tłuszcz %	białko kg	białko %	indeks prod. kg
1102	30,7	-0,18	29,6	-0,07	89,9

WARTOŚCI HODOWLANE DLA CECH POKROJU

		Ekstremum	80	85	90	95	100	105	110	115	120	Ekstremum
KALIBER	120	mały										duży
TYP	122	niepożądany										pożądany
NOGI	120	niepożądane										pożądane
WYMIĘ	119	niepożądane										pożądane
OGÓLNA	119	niepożądana										pożądana
Wysokość w krzyżu	123	niski										wysoki
Głębokość tułowia	116	płytki										głęboki
Szerokość klatki piersiowej	101	wąska										szeroka
Ustawienie zadu	103	uniesiony										spadzisty
Szerokość zadu	121	wąski										szeroki
Nogi tylne - Bok	91	pionowe										podsiebne
Racice	118	długa przekątna										krótka przekątna
Nogi tylne - Tył	113	iksowate										równoległe
W - zawieszenie przednie	111	luźne										mocne
Y - zawieszenie tylne	122	niskie										wysokie
M - więzadło środkowe	111	słabe										mocne
I - położenie	109	niskie										wysokie
Ē - szerokość	114	wąskie										szerokie
Strzyki - ustawienie	112	szerokie										wąskie
Strzyki - długość	118	krótkie										długie
Strzyki - ustawienie tył	102	zewnątrzne										wewnętrzne
Charakter mleczny	126	ordynarny										szlachetny

O. ALTAIOTA — O.O. JUSTICE
M.O. REGANCREST ITO ISA
M. HEIKE — O.M. RAMOS
M.M. HAGEBUTTE — O.M.M. TALENT



WARTOŚCI HODOWLANE DLA CECH PRODUKCJI

Powtarzalność 83%

mleko kg	tłuszcz kg	tłuszcz %	białko kg	białko %	indeks prod. kg
753	38,4	0,09	33,7	0,12	105,8

WARTOŚCI HODOWLANE DLA CECH POKROJU

		Ekstremum	80	85	90	95	100	105	110	115	120	Ekstremum
KALIBER	113	mały										duży
TYP	122	niepożądany										pożądany
NOGI	112	niepożądane										pożądane
WYMIĘ	114	niepożądane										pożądane
OGÓLNA	117	niepożądana										pożądana
Wysokość w krzyżu	114	niski										wysoki
Głębokość tułowia	116	płytki										głęboki
Szerokość klatki piersiowej	126	wąska										szeroka
Ustawienie zadu	87	uniesiony										spadzisty
Szerokość zadu	120	wąski										szeroki
Nogi tylne - Bok	94	pionowe										podsiebne
Racice	107	długa przekątna										krótka przekątna
Nogi tylne - Tył	107	iksowate										równoległe
W - zawieszenie przednie	109	luźne										mocne
Y - zawieszenie tylne	107	niskie										wysokie
M - więzadło środkowe	115	słabe										mocne
I - położenie	100	niskie										wysokie
Ē - szerokość	120	wąskie										szerokie
Strzyki - ustawienie	98	szerokie										wąskie
Strzyki - długość	103	krótkie										długie
Strzyki - ustawienie tył	92	zewnątrzne										wewnętrzne
Charakter mleczny	121	ordynarny										szlachetny

SPLENDOR

PL005309114090

Urodzony: 16.01.2013

CENA
80 zł

CVF BLF

WYCENA GENOMOWA

INDEX gPF
144



KAPPA KAZEINA
AB

Hodowca: OHZ Dębółka

- ✓ wysoka produkcja mleka
- ✓ wysoka zawartość białka i tłuszczu w mleku
- ✓ niska zawartość komórek somatycznych
- ✓ długowieczne potomstwo

PODINDEKSY

produkcyjny	pokroju ogólnego	plodności	wart. hodowlana dla zawartości kom. somat.	wart. hodowlana dla długowieczności
132	118	105	109	114

PODINDEKSY POKROJU

rama ciała	siła mleczności	nogi i racice	wymię
120	117	115	112

O. SUDAN — O.O. JAMMER
M.O. WINDROSE SLR SUGAREE
M. TEAMA 6 — O.M. SHOTTLE
M.M. TEAMA 1 — O.M.M. GOLDWYN



WARTOŚCI HODOWLANE DLA CECH PRODUKCJI

Powtarzalność 79%

mleko kg	tłuszcz kg	tłuszcz %	białko kg	białko %	indeks prod. kg
1322	45,9	-0,10	38,5	-0,05	122,9

WARTOŚCI HODOWLANE DLA CECH POKROJU

		Ekstremum	80	85	90	95	100	105	110	115	120	Ekstremum
KALIBER	111	mały										duży
TYP	114	niepożądany										pożądany
NOGI	108	niepożądane										pożądane
WYMIĘ	110	niepożądane										pożądane
OGÓLNA	111	niepożądana										pożądana
Wysokość w krzyżu	115	niski										wysoki
Głębokość tułowia	102	plytki										głęboki
Szerokość klatki piersiowej	108	wąska										szeroka
Ustawienie zadu	108	uniesiony										spadzisty
Szerokość zadu	118	wąski										szeroki
Nogi tylne - Bok	99	pionowe										podsiebne
Racice	116	długa przekątna										krótka przekątna
Nogi tylne - Tył	107	iksowate										równoległe
W - zawieszenie przednie	108	luźne										mocne
Y - zawieszenie tylne	108	niskie										wysokie
M - więzadło środkowe	108	ślabe										mocne
I - położenie	110	niskie										wysokie
Ę - szerokość	107	wąskie										szerokie
Strzyki - ustawienie	100	szerokie										wąskie
Strzyki - długość	102	krótkie										długie
Strzyki - ustawienie tył	99	zewnątrzne										wewnętrzne
Charakter mleczny	117	ordynarny										szlachetny

MALTE ET

DE0354049619

Urodzony: 22.07.2010

CENA
80 zł

CVF BLF

WYCENA KONWENCJONALNA

INDEX PF
130



KAPPA KAZEINA
BE

Hodowca: Import Niemcy

- ✓ wysoka produkcja mleka
- ✓ wysoka zawartość białka i tłuszczu w mleku
- ✓ mocne nogi i racice
- ✓ długowieczne potomstwo

Przebieg porodu krów: **porody łatwe 95,78%**

PODINDEKSY

produkcyjny	pokroju ogólnego	plodności	wart. hodowlana dla zawartości kom. somat.	wart. hodowlana dla długowieczności
124	118	95	91	114

PODINDEKSY POKROJU

rama ciała	siła mleczności	nogi i racice	wymię
110	118	115	113

O. OMAN — O.O. JUSTICE
M.O. WINNING WAY MARCI ET
M. RR ELISA — O.M. SHOTTLE
M.M. ELSA — O.M.M. MARSHALL



WARTOŚCI HODOWLANE DLA CECH PRODUKCJI

Powtarzalność 87%

mleko kg	tłuszcz kg	tłuszcz %	białko kg	białko %	indeks prod. kg
1096	37,5	-0,09	30,7	-0,06	98,9

WARTOŚCI HODOWLANE DLA CECH POKROJU

		Ekstremum	80	85	90	95	100	105	110	115	120	Ekstremum
KALIBER	117	mały										duży
TYP	119	niepożądany										pożądany
NOGI	122	niepożądane										pożądane
WYMIĘ	120	niepożądane										pożądane
OGÓLNA	121	niepożądana										pożądana
Wysokość w krzyżu	124	niski										wysoki
Głębokość tułowia	113	plytki										głęboki
Szerokość klatki piersiowej	108	wąska										szeroka
Ustawienie zadu	90	uniesiony										spadzisty
Szerokość zadu	112	wąski										szeroki
Nogi tylne - Bok	95	pionowe										podsiebne
Racice	121	długa przekątna										krótka przekątna
Nogi tylne - Tył	101	iksowate										równoległe
W - zawieszenie przednie	104	luźne										mocne
Y - zawieszenie tylne	109	niskie										wysokie
M - więzadło środkowe	120	ślabe										mocne
I - położenie	115	niskie										wysokie
Ę - szerokość	116	wąskie										szerokie
Strzyki - ustawienie	118	szerokie										wąskie
Strzyki - długość	93	krótkie										długie
Strzyki - ustawienie tył	114	zewnątrzne										wewnętrzne
Charakter mleczny	118	ordynarny										szlachetny

BLACKBERRY ST

CENA
80 zł

PL005244212165

Urodzony: 21.02.2015

BYF CVF BLF

WYCENA GENOMOWA

INDEX gPF
141



Hodowca: GR Stanisław Żochowski

- ✓ wysoka produkcja białka i tłuszczu w mleku
- ✓ świetny pokrój ogólny
- ✓ ładne wymiona
- ✓ mocne nogi i racice
- ✓ niska zawartość komórek somatycznych
- ✓ długowieczne potomstwo

PODINDEKSY

produkcyjny	pokroju ogólnego	plodności	wart. hodowlana dla zawartości kom. somat.	wart. hodowlana dla długowieczności
124	128	95	114	118

PODINDEKSY POKROJU

rama ciała	siła mleczności	nogi i racice	wymię
125	116	118	120

O. BOOKEM — O.O. PLANET
M.O. CLEAR ECHO 822
M. VEELA 190 — O.M. DOBERMAN
M.M. VEELA 122 — O.M.M. GOLDWYN



WARTOŚCI HODOWLANE DLA CECH PRODUKCJI

Powtarzalność 75%

mleko kg	tłuszcz kg	tłuszcz %	białko kg	białko %	indeks prod. kg
541	27,2	0,06	33,7	0,21	94,7

WARTOŚCI HODOWLANE DLA CECH POKROJU

		Ekstremum	80	85	90	95	100	105	110	115	120	Ekstremum
KALIBER	-	mały										duży
TYP	117	niepożądany										pożądany
NOGI	117	niepożądane										pożądane
WYMIĘ	126	niepożądane										pożądane
OGÓLNA	113	niepożądana										pożądana
Wysokość w krzyżu	119	niski										wysoki
Głębokość tułowia	108	płytki										głęboki
Szerokość klatki piersiowej	106	wąska										szeroła
Ustawienie zadu	113	uniesiony										spadzisty
Szerokość zadu	108	wąski										szeroła
Nogi tylne - Bok	107	pionowe										podsiębne
Racice	114	długa przekątna										krótka przekątna
Nogi tylne - Tył	111	iksowate										równoległe
W - zawieszenie przednie	123	luźne										mocne
Y - zawieszenie tylne	120	niskie										wysokie
M - więzadło środkowe	123	słabe										mocne
I - położenie	116	niskie										wysokie
Ē - szerokość	-	wąskie										szeroła
Strzyki - ustawienie	119	szeroła										wąskie
Strzyki - długość	104	krótkie										długie
Strzyki - ustawienie tył	124	zewnątrzne										wewnętrzne
Charakter mleczny	119	ordynarny										szlachetny

RUBIK KZ

CENA
45 zł

PL005419237023

Urodzony: 22.01.2014

CVF BLF

WYCENA GENOMOWA

INDEX gPF
134



Hodowca: OHZ Kamieniec Żąbkowski

- ✓ wysoka produkcja mleka
- ✓ świetny pokrój ogólny
- ✓ piękne wymiona

PODINDEKSY

produkcyjny	pokroju ogólnego	plodności	wart. hodowlana dla zawartości kom. somat.	wart. hodowlana dla długowieczności
119	132	94	101	106

PODINDEKSY POKROJU

rama ciała	siła mleczności	nogi i racice	wymię
119	114	114	134

O. RUBLE — O.O. BOLTON
M.O. KINGS-RANSOM BLVR RI
M. RINA 25 — O.M. ROMEO
M.M. RINA 24 — O.M.M. DEPOZYT



WARTOŚCI HODOWLANE DLA CECH PRODUKCJI

Powtarzalność 64%

mleko kg	tłuszcz kg	tłuszcz %	białko kg	białko %	indeks prod. kg
903	23,1	-0,17	28,7	-0,01	80,5

WARTOŚCI HODOWLANE DLA CECH POKROJU

		Ekstremum	80	85	90	95	100	105	110	115	120	Ekstremum
KALIBER	-	mały										duży
TYP	116	niepożądany										pożądany
NOGI	120	niepożądane										pożądane
WYMIĘ	126	niepożądane										pożądane
OGÓLNA	-	niepożądana										pożądana
Wysokość w krzyżu	119	niski										wysoki
Głębokość tułowia	100	płytki										głęboki
Szerokość klatki piersiowej	103	wąska										szeroła
Ustawienie zadu	103	uniesiony										spadzisty
Szerokość zadu	114	wąski										szeroła
Nogi tylne - Bok	78	pionowe										podsiębne
Racice	122	długa przekątna										krótka przekątna
Nogi tylne - Tył	110	iksowate										równoległe
W - zawieszenie przednie	133	luźne										mocne
Y - zawieszenie tylne	124	niskie										wysokie
M - więzadło środkowe	114	słabe										mocne
I - położenie	122	niskie										wysokie
Ē - szerokość	-	wąskie										szeroła
Strzyki - ustawienie	119	szeroła										wąskie
Strzyki - długość	104	krótkie										długie
Strzyki - ustawienie tył	119	zewnątrzne										wewnętrzne
Charakter mleczny	115	ordynarny										szlachetny

GENUA KZ

PL0052323227376

Urodzony: 08.11.2011

CENA
45 zł
BLF CVF

WYCENA KONWENCJONALNA



Hodowca: OHZ Kamieniec Żąbkowicki



- ✓ wysoka produkcja mleka
- ✓ świetny pokrój ogólny
- ✓ szlachetny charakter mleczny
- ✓ piękne wymiona
- ✓ długowieczne potomstwo

Przebieg porodu krów: **porody łatwe 96,99%**

PODINDEKSY				
produkcyjny	pokroju ogólnego	plodności	wart. hodowlana dla zawartości kom. somat.	wart. hodowlana dla długowieczności
107	128	94	101	116

PODINDEKSY POKROJU			
rama ciała	siła mleczności	nogi i racice	wymię
122	127	111	126

O. GERARD — O.O. JUSTICE
M.O. SHILLVIEW MARSH GLA
M. EVA 165 — O.M. ALTABAXTER
M.M. EVA 164 — O.M.M. STORMATIC



WARTOŚCI HODOWLANE DLA CECH PRODUKCJI					
Powtarzalność 57%					
mleko kg	tłuszcz kg	tłuszcz %	białko kg	białko %	indeks prod. kg
1134	7,4	-0,48	16,3	-0,25	40,1

WARTOŚCI HODOWLANE DLA CECH POKROJU												
		Ekstremum	80	85	90	95	100	105	110	115	120	Ekstremum
KALIBER	114	mały										duży
TYP	120	niepożądany										pożądany
NOGI	122	niepożądane										pożądane
WYMIĘ	122	niepożądane										pożądane
OGÓLNA	121	niepożądana										pożądana
Wysokość w krzyżu	121	niski										wysoki
Głębokość tułowia	124	płytki										głęboki
Szerokość klatki piersiowej	119	wąska										szeroła
Ustawienie zadu	97	uniesiony										spadzisty
Szerokość zadu	120	wąski										szeroła
Nogi tylne - Bok	90	pionowe										podsiębne
Racice	120	długa przekątna										krótka przekątna
Nogi tylne - Tył	98	iksowate										równoległe
W - zawieszenie przednie	117	luźne										mocne
Y - zawieszenie tylne	122	niskie										wysokie
M - więzadło środkowe	126	słabe										mocne
I - położenie	115	niskie										wysokie
Ę - szerokość	119	wąskie										szeroła
Strzyki - ustawienie	107	szeroła										wąskie
Strzyki - długość	95	krótkie										długie
Strzyki - ustawienie tył	113	zewnątrzne										wewnętrzne
Charakter mleczny	119	ordynarny										szlachetny

BAKARAT

PL005315280062

Urodzony: 22.02.2012

CENA
45 zł
CVF BLF

WYCENA KONWENCJONALNA



Hodowca: OHZ Dębotęka



- ✓ świetny pokrój ogólny
- ✓ szlachetny charakter mleczny
- ✓ ładne wymiona
- ✓ wspaniałe nogi i racice

Przebieg porodu krów: **porody łatwe 96,43%**

PODINDEKSY				
produkcyjny	pokroju ogólnego	plodności	wart. hodowlana dla zawartości kom. somat.	wart. hodowlana dla długowieczności
105	128	97	98	115

PODINDEKSY POKROJU			
rama ciała	siła mleczności	nogi i racice	wymię
124	121	118	113

O. BEACON — O.O. SHOTTLE
M.O. END-ROAD MARSHALL BU
M. DINA 34 — O.M. DOZON
M.M. DINA 23 — O.M.M. CITRO



WARTOŚCI HODOWLANE DLA CECH PRODUKCJI					
Powtarzalność 50%					
mleko kg	tłuszcz kg	tłuszcz %	białko kg	białko %	indeks prod. kg
569	8,5	-0,19	13,3	-0,07	35,0

WARTOŚCI HODOWLANE DLA CECH POKROJU												
		Ekstremum	80	85	90	95	100	105	110	115	120	Ekstremum
KALIBER	114	mały										duży
TYP	116	niepożądany										pożądany
NOGI	113	niepożądane										pożądane
WYMIĘ	118	niepożądane										pożądane
OGÓLNA	117	niepożądana										pożądana
Wysokość w krzyżu	115	niski										wysoki
Głębokość tułowia	111	płytki										głęboki
Szerokość klatki piersiowej	107	wąska										szeroła
Ustawienie zadu	105	uniesiony										spadzisty
Szerokość zadu	108	wąski										szeroła
Nogi tylne - Bok	107	pionowe										podsiębne
Racice	118	długa przekątna										krótka przekątna
Nogi tylne - Tył	117	iksowate										równoległe
W - zawieszenie przednie	120	luźne										mocne
Y - zawieszenie tylne	120	niskie										wysokie
M - więzadło środkowe	109	słabe										mocne
I - położenie	120	niskie										wysokie
Ę - szerokość	121	wąskie										szeroła
Strzyki - ustawienie	101	szeroła										wąskie
Strzyki - długość	103	krótkie										długie
Strzyki - ustawienie tył	95	zewnątrzne										wewnętrzne
Charakter mleczny	119	ordynarny										szlachetny

POKRÓJ

STOK-DEBO

CENA
80 zł

PL005304214542

Urodzony: 11.06.2015

BYF BLF CVF

WYCENA GENOMOWA



O. SPLENDOR — O.O. SUDAN
M.O. TEAMA 6
M. ZADUMA 58 — O.M. ALTAIOTA
M.M. ZADUMA 38 — O.M.M. BAYLOR



Hodowca: OHZ Dębołęka

- ✓ wysoka zawartość białka i tłuszczu w mleku
- ✓ ładne wymiona
- ✓ płodne córki
- ✓ niska zawartość komórek somatycznych
- ✓ długowieczne potomstwo

PODINDEKSY

produkcyjny	pokroju ogólnego	plodności	wart. hodowlana dla zawartości kom. somat.	wart. hodowlana dla długowieczności
125	120	110	119	115

PODINDEKSY POKROJU

rama ciała	siła mleczności	nogi i racice	wymię
111	108	111	119

WARTOŚCI HODOWLANE DLA CECH PRODUKCJI

Powtarzalność 69%

mleko kg	tłuszcz kg	tłuszcz %	białko kg	białko %	indeks prod. kg
706	41,6	0,16	30,4	0,10	102,4

WARTOŚCI HODOWLANE DLA CECH POKROJU

		Ekstremum	80	85	90	95	100	105	110	115	120	Ekstremum
KALIBER	106	mały										duży
TYP	105	niepożądany										pożądany
NOGI	110	niepożądane										pożądane
WYMIĘ	111	niepożądane										pożądane
OGÓLNA	109	niepożądana										pożądana
Wysokość w krzyżu	107	niski										wysoki
Głębokość tułowia	95	plytki										głęboki
Szerokość klatki piersiowej	116	wąska										szeroka
Ustawienie zadu	113	uniesiony										spadzisty
Szerokość zadu	107	wąski										szeroki
Nogi tylne - Bok	95	pionowe										podsiebne
Racice	103	długa przekątna										krótka przekątna
Nogi tylne - Tył	119	iksowate										równoległe
W - zawieszenie przednie	124	luźne										mocne
Y - zawieszenie tylne	106	niskie										wysokie
M - więzadło środkowe	103	słabe										mocne
I - położenie	116	niskie										wysokie
E - szerokość	107	wąskie										szerokie
Strzyki - ustawienie	108	szerokie										wąskie
Strzyki - długość	90	krótkie										długie
Strzyki - ustawienie tył	94	zewnątrzne										wewnętrzne
Charakter mleczny	104	ordynarny										szlachetny

SABROSO ST ET

CENA
80 zł

PL005244212172

Urodzony: 24.02.2015

BYF CVF BLF

WYCENA GENOMOWA



O. SUPERSIRE — O.O. ROBUST
M.O. AMMON-PEACHEY S
M. VEELA 253 — O.M. SUDAN
M.M. VEELA 60 — O.M.M. JUSTICE



Hodowca: GR Stanisław Żochowski

- ✓ wysoka produkcja mleka
- ✓ wysoka zawartość białka i tłuszczu w mleku
- ✓ niska zawartość komórek somatycznych
- ✓ długowieczne potomstwo

PODINDEKSY

produkcyjny	pokroju ogólnego	plodności	wart. hodowlana dla zawartości kom. somat.	wart. hodowlana dla długowieczności
133	113	94	121	116

PODINDEKSY POKROJU

rama ciała	siła mleczności	nogi i racice	wymię
114	99	115	117

WARTOŚCI HODOWLANE DLA CECH PRODUKCJI

Powtarzalność 74%

mleko kg	tłuszcz kg	tłuszcz %	białko kg	białko %	indeks prod. kg
1314	43,0	-0,13	41,1	-0,02	125,3

WARTOŚCI HODOWLANE DLA CECH POKROJU

		Ekstremum	80	85	90	95	100	105	110	115	120	Ekstremum
KALIBER	-	mały										duży
TYP	113	niepożądany										pożądany
NOGI	110	niepożądane										pożądane
WYMIĘ	110	niepożądane										pożądane
OGÓLNA	111	niepożądana										pożądana
Wysokość w krzyżu	112	niski										wysoki
Głębokość tułowia	112	plytki										głęboki
Szerokość klatki piersiowej	110	wąska										szeroka
Ustawienie zadu	110	uniesiony										spadzisty
Szerokość zadu	112	wąski										szeroki
Nogi tylne - Bok	93	pionowe										podsiebne
Racice	105	długa przekątna										krótka przekątna
Nogi tylne - Tył	96	iksowate										równoległe
W - zawieszenie przednie	116	luźne										mocne
Y - zawieszenie tylne	106	niskie										wysokie
M - więzadło środkowe	107	słabe										mocne
I - położenie	111	niskie										wysokie
E - szerokość	-	wąskie										szerokie
Strzyki - ustawienie	111	szerokie										wąskie
Strzyki - długość	97	krótkie										długie
Strzyki - ustawienie tył	116	zewnątrzne										wewnętrzne
Charakter mleczny	112	ordynarny										szlachetny

SISKA ET

DE0353452997

Urodzony: 31.08.2010

CENA
65 zł
BLF CVF

WYCENA KONWENCJONALNA



Hodowca: Import Niemcy

- ✓ wysoka produkcja mleka
- ✓ piękna wymiona
- ✓ niska zawartość komórek somatycznych
- ✓ długowieczne potomstwo

Przebieg porodu krów: **porody łatwe 96,00%**

PODINDEKSY				
produkcyjny	pokroju ogólnego	plodności	wart. hodowlana dla zawartości kom. somat.	wart. hodowlana dla długowieczności
113	115	90	118	120

PODINDEKSY POKROJU			
rama ciała	siła mleczności	nogi i racice	wymię
103	113	104	118

MANNY

DE0353611458

Urodzony: 16.06.2010

CENA
55 zł
CVF BLF

WYCENA KONWENCJONALNA



Hodowca: Import Niemcy

- ✓ ładne wymiona
- ✓ płodne córki
- ✓ niska zawartość komórek somatycznych

Przebieg porodu krów: **porody łatwe 96,37%**

PODINDEKSY				
produkcyjny	pokroju ogólnego	plodności	wart. hodowlana dla zawartości kom. somat.	wart. hodowlana dla długowieczności
110	112	105	120	111

PODINDEKSY POKROJU			
rama ciała	siła mleczności	nogi i racice	wymię
114	107	102	113



O. SUPER — O.O. BOLIVER
— M.O. CHARLESDALE SWEET ST
M. INDIANA 3 — O.M. SHOTTLE
— M.M. ILUSION 81 — O.M.M. RAUL



WARTOŚCI HODOWLANE DLA CECH PRODUKCJI					
Powtarzalność 87%					
mleko kg	tłuszcz kg	tłuszcz %	białko kg	białko %	indeks prod. kg
910	14,1	-0,29	22,2	-0,09	58,5

WARTOŚCI HODOWLANE DLA CECH POKROJU												
		Ekstremum	80	85	90	95	100	105	110	115	120	Ekstremum
KALIBER	111	mały										duży
TYP	117	niepożądany										pożądany
NOGI	110	niepożądane										pożądane
WYMIĘ	122	niepożądane										pożądane
OGÓLNA	119	niepożądana										pożądana
Wysokość w krzyżu	114	niski										wysoki
Głębokość tułowia	102	płytki										głęboki
Szerokość klatki piersiowej	115	wąska										szeroka
Ustawienie zadu	87	uniesiony										spadzisty
Szerokość zadu	106	wąski										szeroki
Nogi tylne - Bok	90	pionowe										podsiebne
Racice	108	długa przekątna										krótka przekątna
Nogi tylne - Tył	114	iksowate										równoległe
W - zawieszenie przednie	131	luźne										mocne
Y - zawieszenie tylne	121	niskie										wysokie
M - więzadło środkowe	120	słabe										mocne
I - położenie	122	niskie										wysokie
Ę - szerokość	100	wąskie										szerokie
Strzyki - ustawienie	120	szerokie										wąskie
Strzyki - długość	103	krótkie										długie
Strzyki - ustawienie tył	108	zewnętrzne										wewnętrzne
Charakter mleczny	116	ordynarny										szlachetny

O. MASCOL — O.O. MTOTO
— M.O. QR ELAINE
M. GLOCKE 22 — O.M. GOLDWYN
— M.M. GLORIA — O.M.M. RAMOS



WARTOŚCI HODOWLANE DLA CECH PRODUKCJI					
Powtarzalność 86%					
mleko kg	tłuszcz kg	tłuszcz %	białko kg	białko %	indeks prod. kg
457	11,2	-0,10	19,3	0,06	49,8

WARTOŚCI HODOWLANE DLA CECH POKROJU												
		Ekstremum	80	85	90	95	100	105	110	115	120	Ekstremum
KALIBER	112	mały										duży
TYP	113	niepożądany										pożądany
NOGI	103	niepożądane										pożądane
WYMIĘ	116	niepożądane										pożądane
OGÓLNA	113	niepożądana										pożądana
Wysokość w krzyżu	116	niski										wysoki
Głębokość tułowia	101	płytki										głęboki
Szerokość klatki piersiowej	103	wąska										szeroka
Ustawienie zadu	116	uniesiony										spadzisty
Szerokość zadu	108	wąski										szeroki
Nogi tylne - Bok	102	pionowe										podsiebne
Racice	105	długa przekątna										krótka przekątna
Nogi tylne - Tył	97	iksowate										równoległe
W - zawieszenie przednie	111	luźne										mocne
Y - zawieszenie tylne	113	niskie										wysokie
M - więzadło środkowe	109	słabe										mocne
I - położenie	112	niskie										wysokie
Ę - szerokość	111	wąskie										szerokie
Strzyki - ustawienie	91	szerokie										wąskie
Strzyki - długość	105	krótkie										długie
Strzyki - ustawienie tył	103	zewnętrzne										wewnętrzne
Charakter mleczny	112	ordynarny										szlachetny

BASIO-MCHRZ ET

CENA 55 zł

INDEX PF 123

PL005193407537

BLF CVF

Urodzony: 24.06.2009

WYCENA KONWENCJONALNA



Hodowca: MCHRZ Łowicz

- ✓ świetny pokrój ogólny
- ✓ szlachetny charakter mleczny
- ✓ piękne wymiona
- ✓ wspaniałe nogi i racice
- ✓ płodne córki
- ✓ łatwe porody

Przebieg porodu krów: **porody łatwe 97,78%**

PODINDEKSY

produkcyjny	pokroju ogólnego	plodności	wart. hodowlana dla zawartości kom. somat.	wart. hodowlana dla długowieczności
107	122	114	107	95

PODINDEKSY POKROJU

rama ciała	siła mleczności	nogi i racice	wymię
124	117	119	115

GRIF

CENA 45 zł

INDEX PF 122

PL005290533658

CVF BLF

Urodzony: 15.10.2011

WYCENA KONWENCJONALNA



Hodowca: Andrzej Szczepański

- ✓ wydajność życiowa matki 103 494 kg mleka
- ✓ wspaniałe nogi i racice
- ✓ niska zawartość komórek somatycznych
- ✓ długowieczne potomstwo
- ✓ łatwe porody

Przebieg porodu krów: **porody łatwe 98,06%**

PODINDEKSY

produkcyjny	pokroju ogólnego	plodności	wart. hodowlana dla zawartości kom. somat.	wart. hodowlana dla długowieczności
109	114	102	107	121

PODINDEKSY POKROJU

rama ciała	siła mleczności	nogi i racice	wymię
111	114	118	105

O. BOLTON — O.O. HERSHEL
 — M.O. SANDY-VALLEY BLESSIN
 M. ANY-DAY — O.M. OUTSIDE
 OUTSIDE PRES — M.M. ANY-DAY — O.M.M. DURHAM
 DURHAM PANSE



WARTOŚCI HODOWLANE DLA CECH PRODUKCJI

Powtarzalność 90%

mleko kg	tłuszcz kg	tłuszcz %	białko kg	białko %	indeks prod. kg
625	14,7	-0,14	13,2	-0,09	41,0

WARTOŚCI HODOWLANE DLA CECH POKROJU

		Ekstremum	80	85	90	95	100	105	110	115	120	Ekstremum
KALIBER	117	mały										duży
TYP	118	niepożądany										pożądany
NOGI	124	niepożądane										pożądane
WYMIĘ	120	niepożądane										pożądane
OGÓLNA	122	niepożądana										pożądana
Wysokość w krzyżu	118	niski										wysoki
Głębokość tułowia	107	płytki										głęboki
Szerokość klatki piersiowej	114	wąska										szeroka
Ustawienie zadu	114	uniesiony										spadzisty
Szerokość zadu	113	wąski										szeroki
Nogi tylne - Bok	100	pionowe										podsiebne
Racice	126	długa przekątna										krótka przekątna
Nogi tylne - Tył	103	iksowate										równoległe
W - zawieszenie przednie	118	luźne										mocne
Y - zawieszenie tylne	124	niskie										wysokie
M - więzadło środkowe	100	słabe										mocne
I - położenie	117	niskie										wysokie
Ē - szerokość	118	wąskie										szerokie
Stryki - ustawienie	104	szerokie										wąskie
Stryki - długość	104	krótkie										długie
Stryki - ustawienie tył	95	zewnętrzne										wewnętrzne
Charakter mleczny	119	ordynarny										szlachetny

O. GARRETT — O.O. JUSTICE
 — M.O. SCHILLVIEW MTOTO GIF
 M. KARON 6 — O.M. ANIMATED
 — M.M. KARIN 5 — O.M.M. IMPRESIVE



WARTOŚCI HODOWLANE DLA CECH PRODUKCJI

Powtarzalność 73%

mleko kg	tłuszcz kg	tłuszcz %	białko kg	białko %	indeks prod. kg
693	17,0	-0,15	16,0	-0,08	48,9

WARTOŚCI HODOWLANE DLA CECH POKROJU

		Ekstremum	80	85	90	95	100	105	110	115	120	Ekstremum
KALIBER	104	mały										duży
TYP	106	niepożądany										pożądany
NOGI	113	niepożądane										pożądane
WYMIĘ	109	niepożądane										pożądane
OGÓLNA	109	niepożądana										pożądana
Wysokość w krzyżu	108	niski										wysoki
Głębokość tułowia	111	płytki										głęboki
Szerokość klatki piersiowej	116	wąska										szeroka
Ustawienie zadu	100	uniesiony										spadzisty
Szerokość zadu	108	wąski										szeroki
Nogi tylne - Bok	101	pionowe										podsiebne
Racice	116	długa przekątna										krótka przekątna
Nogi tylne - Tył	115	iksowate										równoległe
W - zawieszenie przednie	99	luźne										mocne
Y - zawieszenie tylne	105	niskie										wysokie
M - więzadło środkowe	105	słabe										mocne
I - położenie	102	niskie										wysokie
Ē - szerokość	113	wąskie										szerokie
Stryki - ustawienie	101	szerokie										wąskie
Stryki - długość	100	krótkie										długie
Stryki - ustawienie tył	90	zewnętrzne										wewnętrzne
Charakter mleczny	108	ordynarny										szlachetny

GILBERT ET

DE0354436665

Urodzony: 17.02.2011

CENA
25 zł
CVF BLF

WYCENA KONWENCJONALNA



Hodowca: Import Niemcy

- ✓ ładne wymiona
- ✓ mocne nogi i racice
- ✓ długowieczne potomstwo
- ✓ łatwe porody

Przebieg porodu krów: **porody łatwe 97,82%**

PODINDEKSY

produkcyjny	pokroju ogólnego	plodności	wart. hodowlana dla zawartości kom. somat.	wart. hodowlana dla długowieczności
112	115	88	95	118

PODINDEKSY POKROJU

rama ciała	siła mleczności	nogi i racice	wymię
97	114	115	112

O. GERARD — O.O. JUSTICE
M.O. SCHILLVIEW MARSH GLA
M. OCEAN 43 — O.M. SHOTTLE
M.M. ORSAKA — O.M.M. MAGNA



WARTOŚCI HODOWLANE DLA CECH PRODUKCJI

Powtarzalność 80%

mleko kg	tłuszcz kg	tłuszcz %	białko kg	białko %	indeks prod. kg
634	9,8	-0,21	23,1	0,03	56,0

WARTOŚCI HODOWLANE DLA CECH POKROJU

		Ekstremum	80	85	90	95	100	105	110	115	120	Ekstremum
KALIBER	111	mały										duży
TYP	117	niepożądany										pożądany
NOGI	122	niepożądane										pożądane
WYMIĘ	115	niepożądane										pożądane
OGÓLNA	117	niepożądana										pożądana
Wysokość w krzyżu	109	niski										wysoki
Głębokość tułowia	112	płytki										głęboki
Szerokość klatki piersiowej	124	wąska										szeroka
Ustawienie zadu	80	umiesiony										spadzisty
Szerokość zadu	120	wąski										szeroki
Nogi tylne - Bok	99	pionowe										podsiebne
Racice	116	długa przekątna										krótka przekątna
Nogi tylne - Tył	111	iksowate										równoległe
W - zawieszenie przednie	116	luźne										mocne
Y - zawieszenie tylne	111	niskie										wysokie
M - więzadło środkowe	110	słabe										mocne
I - położenie	119	niskie										wysokie
Ę - szerokość	112	wąskie										szerokie
Strzyki - ustawienie	116	szerokie										wąskie
Strzyki - długość	104	krótkie										długie
Strzyki - ustawienie tył	109	zewnątrzne										wewnętrzne
Charakter mleczny	112	ordynarny										szlachetny

BORIS ET

DE0536083394

Urodzony: 29.03.2010

CENA
25 zł
BLF CVF

WYCENA KONWENCJONALNA



Hodowca: Import Niemcy

- ✓ niska zawartość komórek somatycznych
- ✓ długowieczne potomstwo
- ✓ łatwe porody

Przebieg porodu krów: **porody łatwe 98,85%**

PODINDEKSY

produkcyjny	pokroju ogólnego	plodności	wart. hodowlana dla zawartości kom. somat.	wart. hodowlana dla długowieczności
106	110	102	107	117

PODINDEKSY POKROJU

rama ciała	siła mleczności	nogi i racice	wymię
119	117	107	103

O. BOGART — O.O. JUSTICE
M.O. BEE LOUIE BRENDA
M. ALSTER 34 — O.M. GOLDWYN
M.M. ALINA — O.M.M. INQUIRER



WARTOŚCI HODOWLANE DLA CECH PRODUKCJI

Powtarzalność 86%

mleko kg	tłuszcz kg	tłuszcz %	białko kg	białko %	indeks prod. kg
196	18,3	0,14	11,7	0,07	41,7

WARTOŚCI HODOWLANE DLA CECH POKROJU

		Ekstremum	80	85	90	95	100	105	110	115	120	Ekstremum
KALIBER	117	mały										duży
TYP	118	niepożądany										pożądany
NOGI	111	niepożądane										pożądane
WYMIĘ	115	niepożądane										pożądane
OGÓLNA	116	niepożądana										pożądana
Wysokość w krzyżu	122	niski										wysoki
Głębokość tułowia	115	płytki										głęboki
Szerokość klatki piersiowej	102	wąska										szeroka
Ustawienie zadu	112	umiesiony										spadzisty
Szerokość zadu	119	wąski										szeroki
Nogi tylne - Bok	90	pionowe										podsiebne
Racice	112	długa przekątna										krótka przekątna
Nogi tylne - Tył	101	iksowate										równoległe
W - zawieszenie przednie	100	luźne										mocne
Y - zawieszenie tylne	113	niskie										wysokie
M - więzadło środkowe	100	słabe										mocne
I - położenie	106	niskie										wysokie
Ę - szerokość	118	wąskie										szerokie
Strzyki - ustawienie	98	szerokie										wąskie
Strzyki - długość	121	krótkie										długie
Strzyki - ustawienie tył	100	zewnątrzne										wewnętrzne
Charakter mleczny	119	ordynarny										szlachetny

BORMAN ETCENA
70 złINDEX gPF
139

PL005304213514

CVF BLF BYF

Urodzony: 21.01.2015

WYCENA GENOMOWA

O. BOOKEM — O.O. PLANET
 M.O. CLEAR ECHO 822
 M. TEAMA 9 — O.M. SUDAN
 M.M. TEAMA 5 — O.M.M. STALLION



Hodowca: OHZ Dębołęka

✓ **mocne nogi**✓ **niska zawartość komórek somatycznych**✓ **długowieczne potomstwo****WARTOŚCI HODOWLANE DLA CECH PRODUKCJI**

Powtarzalność 75%

mleko kg	tłuszcz kg	tłuszcz %	białko kg	białko %	indeks prod. kg
833	28,7	-0,09	31,3	0,03	91,3

WARTOŚCI HODOWLANE DLA CECH POKROJU

		Ekstremum	80	85	90	95	100	105	110	115	120	Ekstremum
KALIBER	-	mały										duży
TYP	115	niepożądany										pożądany
NOGI	118	niepożądane										pożądane
WYMIĘ	118	niepożądane										pożądane
OGÓLNA	113	niepożądana										pożądana
Wysokość w krzyżu	113	niski										wysoki
Głębokość tułowia	115	płytki										głęboki
Szerokość klatki piersiowej	111	wąska										szeroka
Ustawienie zadu	111	unięziony										spadzisty
Szerokość zadu	111	wąski										szeroki
Nogi tylne - Bok	97	pionowe										podsiebne
Racice	111	długa przekątna										krótka przekątna
Nogi tylne - Tył	114	iksowate										równoległe
W - zawieszenie przednie	118	łuzne										mocne
Y - zawieszenie tylne	116	niskie										wysokie
M - więzadło środkowe	120	słabe										mocne
I - położenie	109	niskie										wysokie
Ę - szerokość	-	wąskie										szerokie
Strzyki - ustawienie	117	szerokie										wąskie
Strzyki - długość	88	krótkie										długie
Strzyki - ustawienie tył	115	zewnętrzne										wewnętrzne
Charakter mleczny	117	ordynarny										szlachetny

PODINDEKSY

produkcyjny	pokroju ogólnego	plodności	wart. hodowlana dla zawartości kom. somat.	wart. hodowlana dla długowieczności
123	121	102	116	117

PODINDEKSY POKROJU

rama ciała	siła mleczności	nogi i racice	wymię
117	112	119	118

MIRTON MCHRZ ET

PL005402497038

Urodzony: 07.01.2015

BLF BYF CVF
WYCENA GENOMOWA

CENA
70 zł

INDEX gPF
138



Hodowca: MCHIRZ Łowicz

- ✓ świetny pokrój ogólny
- ✓ piękne wymiona
- ✓ niska zawartość komórek somatycznych
- ✓ długowieczne potomstwo

PODINDEKSY

produkcyjny	pokroju ogólnego	plodności	wart. hodowlana dla zawartości kom. somat.	wart. hodowlana dla długowieczności
121	130	87	110	121

PODINDEKSY POKROJU

rama ciała	siła mleczności	nogi i racice	wymię
116	115	113	132

IDOL MCHRZ ET

PL005262298691

Urodzony: 22.04.2012

CVF BLF
WYCENA GENOMOWA

CENA
25 zł

INDEX gPF
131



Hodowca: MCHIRZ Łowicz

- ✓ wysoka produkcja mleka
- ✓ ładne wymiona
- ✓ długowieczne potomstwo

PODINDEKSY

produkcyjny	pokroju ogólnego	plodności	wart. hodowlana dla zawartości kom. somat.	wart. hodowlana dla długowieczności
122	114	102	104	115

PODINDEKSY POKROJU

rama ciała	siła mleczności	nogi i racice	wymię
114	104	108	114

O. ALTAMETEOR — O.O. PLANET
M.O. SULLY SHOTTLE MAY-TW
M. CHWAŁKA — O.M. VIVIO
M.M. KLASKE — O.M.M. TUCANO



WARTOŚCI HODOWLANE DLA CECH PRODUKCJI

Powtarzalność 64%

mleko kg	tłuszcz kg	tłuszcz %	białko kg	białko %	indeks prod. kg
793	27,6	-0,06	30,1	0,06	87,8

WARTOŚCI HODOWLANE DLA CECH POKROJU

		Ekstremum	80	85	90	95	100	105	110	115	120	Ekstremum
KALIBER	-	mały										duży
TYP	113	niepożądany										pożądany
NOGI	119	niepożądane										pożądane
WYMIĘ	123	niepożądane										pożądane
OGÓLNA	-	niepożądana										pożądana
Wysokość w krzyżu	115	niski										wysoki
Głębokość tułowia	105	płytki										głęboki
Szerokość klatki piersiowej	110	wąska										szeroka
Ustawienie zadu	98	uniesiony										spadzisty
Szerokość zadu	116	wąski										szeroki
Nogi tylne - Bok	94	pionowe										podsiebne
Racice	112	długa przekątna										krótka przekątna
Nogi tylne - Tył	113	iksowate										równoległe
W - zawieszenie przednie	125	luźne										mocne
Y - zawieszenie tylne	114	niskie										wysokie
M - więzadło środkowe	118	słabe										mocne
I - położenie	124	niskie										wysokie
Ę - szerokość	-	wąskie										szerokie
Strzyki - ustawienie	121	szerokie										wąskie
Strzyki - długość	103	krótkie										długie
Strzyki - ustawienie tył	120	zewnętrzne										wewnętrzne
Charakter mleczny	113	ordynarny										szlachetny

O. ALTAIOTA — O.O. JUSTICE
M.O. REGANCREST ITO ISA
M. ARISTOFIRA 6 — O.M. CANVAS
M.M. ARISTOFIRA 2 — O.M.M. OXELAERE



WARTOŚCI HODOWLANE DLA CECH PRODUKCJI

Powtarzalność 65%

mleko kg	tłuszcz kg	tłuszcz %	białko kg	białko %	indeks prod. kg
921	24,2	-0,17	31,6	0,02	87,4

WARTOŚCI HODOWLANE DLA CECH POKROJU

		Ekstremum	80	85	90	95	100	105	110	115	120	Ekstremum
KALIBER	108	mały										duży
TYP	109	niepożądany										pożądany
NOGI	111	niepożądane										pożądane
WYMIĘ	110	niepożądane										pożądane
OGÓLNA	111	niepożądana										pożądana
Wysokość w krzyżu	110	niski										wysoki
Głębokość tułowia	99	płytki										głęboki
Szerokość klatki piersiowej	106	wąska										szeroka
Ustawienie zadu	107	uniesiony										spadzisty
Szerokość zadu	112	wąski										szeroki
Nogi tylne - Bok	94	pionowe										podsiebne
Racice	108	długa przekątna										krótka przekątna
Nogi tylne - Tył	103	iksowate										równoległe
W - zawieszenie przednie	109	luźne										mocne
Y - zawieszenie tylne	108	niskie										wysokie
M - więzadło środkowe	105	słabe										mocne
I - położenie	112	niskie										wysokie
Ę - szerokość	106	wąskie										szerokie
Strzyki - ustawienie	116	szerokie										wąskie
Strzyki - długość	97	krótkie										długie
Strzyki - ustawienie tył	113	zewnętrzne										wewnętrzne
Charakter mleczny	108	ordynarny										szlachetny

HILLEK KZ

PL005287362018
Urodzony: 26.03.2012

CENA
25 zł
BLF CVF
WYCENA GENOMOWA

INDEX gPF
131



Hodowca: OHZ Kamieniec Ząbkowicki

- ✓ wysoka produkcja mleka
- ✓ świetny pokrój ogólny
- ✓ piękne wymiona
- ✓ mocne nogi i racice

PODINDEKSY

produkcyjny	pokroju ogólnego	plodności	wart. hodowlana dla zawartości kom. somat.	wart. hodowlana dla długowieczności
118	130	93	93	112

PODINDEKSY POKROJU

rama ciała	siła mleczności	nogi i racice	wymię
113	114	118	131

O. HILL — O.O. SHOTTLE
M.O. LOTTA-HILL MARSHALL
M. LENA — O.M. ALTABAXTER
M.M. JELTJE — O.M.M. SUEDE



WARTOŚCI HODOWLANE DLA CECH PRODUKCJI

Powtarzalność 75%

mleko kg	tłuszcz kg	tłuszcz %	białko kg	białko %	indeks prod. kg
1105	24,9	-0,25	25,7	-0,12	76,3

WARTOŚCI HODOWLANE DLA CECH POKROJU

		Ekstremum	80	85	90	95	100	105	110	115	120	Ekstremum
KALIBER	116	mały										duży
TYP	118	niepożądany										pożądany
NOGI	119	niepożądane										pożądane
WYMIĘ	125	niepożądane										pożądane
OGÓLNA	120	niepożądana										pożądana
Wysokość w krzyżu	120	niski										wysoki
Głębokość tułowia	94	płytki										głęboki
Szerokość klatki piersiowej	96	wąska										szeroka
Ustawienie zadu	105	uniesiony										spadzisty
Szerokość zadu	107	wąski										szeroki
Nogi tylne - Bok	83	pionowe										podsiebne
Racice	126	długa przekątna										krótka przekątna
Nogi tylne - Tył	110	iksowate										równoległe
W - zawieszenie przednie	117	luźne										mocne
Y - zawieszenie tylne	124	niskie										wysokie
M - więzadło środkowe	117	słabe										mocne
I - położenie	120	niskie										wysokie
Ē - szerokość	115	wąskie										szerokie
Strzyki - ustawienie	122	szerokie										wąskie
Strzyki - długość	116	krótkie										długie
Strzyki - ustawienie tył	117	zewnątrzne										wewnętrzne
Charakter mleczny	120	ordynarny										szlachetny

MARTES ET

PL005269917021
Urodzony: 28.12.2013

CENA
25 zł
CVF BLF
WYCENA GENOMOWA

INDEX gPF
130



Hodowca: OHZ Dębota

- ✓ świetny pokrój ogólny
- ✓ szlachetny charakter mleczny
- ✓ mocne wymiona
- ✓ wspaniałe nogi i racice

PODINDEKSY

produkcyjny	pokroju ogólnego	plodności	wart. hodowlana dla zawartości kom. somat.	wart. hodowlana dla długowieczności
111	132	103	104	104

PODINDEKSY POKROJU

rama ciała	siła mleczności	nogi i racice	wymię
122	129	119	127

O. MASCALESE — O.O. BOLTON
M.O. ZANI O MAN ORIELLA
M. GREEN 11 — O.M. WINDBROOK
M.M. GREEN 6 — O.M.M. MR BURNS



WARTOŚCI HODOWLANE DLA CECH PRODUKCJI

Powtarzalność 70%

mleko kg	tłuszcz kg	tłuszcz %	białko kg	białko %	indeks prod. kg
593	10,9	-0,17	21,5	0,03	54,0

WARTOŚCI HODOWLANE DLA CECH POKROJU

		Ekstremum	80	85	90	95	100	105	110	115	120	Ekstremum
KALIBER	117	mały										duży
TYP	123	niepożądany										pożądany
NOGI	125	niepożądane										pożądane
WYMIĘ	122	niepożądane										pożądane
OGÓLNA	121	niepożądana										pożądana
Wysokość w krzyżu	127	niski										wysoki
Głębokość tułowia	116	płytki										głęboki
Szerokość klatki piersiowej	117	wąska										szeroka
Ustawienie zadu	119	uniesiony										spadzisty
Szerokość zadu	116	wąski										szeroki
Nogi tylne - Bok	86	pionowe										podsiebne
Racice	125	długa przekątna										krótka przekątna
Nogi tylne - Tył	112	iksowate										równoległe
W - zawieszenie przednie	121	luźne										mocne
Y - zawieszenie tylne	118	niskie										wysokie
M - więzadło środkowe	116	słabe										mocne
I - położenie	119	niskie										wysokie
Ē - szerokość	116	wąskie										szerokie
Strzyki - ustawienie	117	szerokie										wąskie
Strzyki - długość	82	krótkie										długie
Strzyki - ustawienie tył	117	zewnątrzne										wewnętrzne
Charakter mleczny	124	ordynarny										szlachetny

TOPAZ MCHRZ ET

CENA 65 zł

INDEX gPF
127

PL005387225398

Urodzony: 30.06.2013

BLF CVF

WYCENA GENOMOWA



Hodowca: MCHRZ Łowicz

- ✓ wysoka zawartość białka i tłuszczu w mleku
- ✓ płodne córki

PODINDEKSY

produkcyjny	pokroju ogólnego	plodności	wart. hodowlana dla zawartości kom. somat.	wart. hodowlana dla długowieczności
119	106	114	104	103

PODINDEKSY POKROJU

rama ciała	siła mleczności	nogi i racice	wymię
104	104	101	108

CHRIS ET

CENA 45 zł

INDEX PF
122

DE0352082315

Urodzony: 28.11.2008

CVF BLF

WYCENA KONWENCJONALNA



Hodowca: Import Niemcy

- ✓ wysoka zawartość białka i tłuszczu w mleku
- ✓ wspaniałe nogi i racice
- ✓ płodne córki
- ✓ długowieczne potomstwo

Przebieg porodu krów: **porody łatwe 95,84%**

PODINDEKSY

produkcyjny	pokroju ogólnego	plodności	wart. hodowlana dla zawartości kom. somat.	wart. hodowlana dla długowieczności
103	112	122	98	127

PODINDEKSY POKROJU

rama ciała	siła mleczności	nogi i racice	wymię
101	93	117	109

O. LILAC — O.O. CANVAS
M.O. MAAIKE 16
M. MAZEPA III/I — O.M. JERUDO
M.M. MAGA III — O.M.M. CANVAS



WARTOŚCI HODOWLANE DLA CECH PRODUKCJI

Powtarzalność 77%

mleko kg	tłuszcz kg	tłuszcz %	białko kg	białko %	indeks prod. kg
515	27,1	0,08	27,2	0,14	81,4

WARTOŚCI HODOWLANE DLA CECH POKROJU

		Ekstremum	80	85	90	95	100	105	110	115	120	Ekstremum
KALIBER	102	mały										duży
TYP	104	niepożądany										pożądany
NOGI	104	niepożądane										pożądane
WYMIĘ	107	niepożądane										pożądane
OGÓLNA	107	niepożądana										pożądana
Wysokość w krzyżu	109	niski										wysoki
Głębokość tułowia	97	plytki										głęboki
Szerokość klatki piersiowej	90	wąska										szeroka
Ustawienie zadu	107	uniesiony										spadzisty
Szerokość zadu	101	wąski										szeroki
Nogi tylne - Bok	99	pionowe										podsiebne
Racice	94	długa przekątna										krótka przekątna
Nogi tylne - Tył	106	iksowate										równoległe
W - zawieszenie przednie	106	luźne										mocne
Y - zawieszenie tylne	106	niskie										wysokie
M - wiezadło środkowe	90	slabe										mocne
I - położenie	106	niskie										wysokie
Ę - szerokość	115	wąskie										szerokie
Strzyki - ustawienie	105	szerokie										wąskie
Strzyki - długość	85	krótkie										długie
Strzyki - ustawienie tył	99	zewnątrzne										wewnętrzne
Charakter mleczny	109	ordynarny										szlachetny

O. CARMANO — O.O. CADON
M.O. LOREEN 56
M. LAVA 55 — O.M. LENTINI
M.M. LAIDA — O.M.M. MILAN RED



WARTOŚCI HODOWLANE DLA CECH PRODUKCJI

Powtarzalność 90%

mleko kg	tłuszcz kg	tłuszcz %	białko kg	białko %	indeks prod. kg
169	-10,2	-0,24	17,0	0,16	23,9

WARTOŚCI HODOWLANE DLA CECH POKROJU

		Ekstremum	80	85	90	95	100	105	110	115	120	Ekstremum
KALIBER	107	mały										duży
TYP	105	niepożądany										pożądany
NOGI	123	niepożądane										pożądane
WYMIĘ	115	niepożądane										pożądane
OGÓLNA	113	niepożądana										pożądana
Wysokość w krzyżu	107	niski										wysoki
Głębokość tułowia	80	plytki										głęboki
Szerokość klatki piersiowej	93	wąska										szeroka
Ustawienie zadu	104	uniesiony										spadzisty
Szerokość zadu	110	wąski										szeroki
Nogi tylne - Bok	79	pionowe										podsiebne
Racice	114	długa przekątna										krótka przekątna
Nogi tylne - Tył	114	iksowate										równoległe
W - zawieszenie przednie	120	luźne										mocne
Y - zawieszenie tylne	115	niskie										wysokie
M - wiezadło środkowe	108	slabe										mocne
I - położenie	117	niskie										wysokie
Ę - szerokość	107	wąskie										szerokie
Strzyki - ustawienie	101	szerokie										wąskie
Strzyki - długość	102	krótkie										długie
Strzyki - ustawienie tył	97	zewnątrzne										wewnętrzne
Charakter mleczny	106	ordynarny										szlachetny

JIM RED

FR2211468083

Urodzony: 07.09.2014

CENA
80 zł

BLF CVF BYF

WYCENA GENOMOWA



Hodowca: IMPORT FRANCJA

- ✓ wysoka produkcja mleka
- ✓ wysoka zawartość białka i tłuszczu w mleku
- ✓ ładne wymiona
- ✓ wspaniałe nogi
- ✓ płodne córki
- ✓ długowieczne potomstwo
- ✓ łatwe porody
- ✓ buhaj na jałówki

PODINDEKSY

produkcyjny	pokroju ogólnego	plodności	wart. hodowlana dla zawartości kom. somat.	wart. hodowlana dla przeżywalności
124	124	111	107	122

PODINDEKSY POKROJU

rama ciała	siła mleczności	nogi i racice	wymię
122	111	122	118

INJECT RED

FR5363797986

Urodzony: 05.09.2013

CENA
40 zł

BLF CVF

WYCENA GENOMOWA



Hodowca: Import Francja

- ✓ piękne wymiona
- ✓ niska zawartość komórek somatycznych
- ✓ długowieczne potomstwo

PODINDEKSY

produkcyjny	pokroju ogólnego	plodności	wart. hodowlana dla zawartości kom. somat.	wart. hodowlana dla przeżywalności
109	122	95	122	112

PODINDEKSY POKROJU

rama ciała	siła mleczności	nogi i racice	wymię
114	110	107	125



O. AIKMAN — O.O. SNOWMAN
M.O. KHW I AIKA BAXTER
M. HULINE — O.M. LARSON
M.M. DOUCEUR — O.M.M. LAWN BOY RED



WARTOŚCI HODOWLANE DLA CECH PRODUKCJI

Powtarzalność 63%

mleko kg	tłuszcz kg	tłuszcz %	białko kg	białko %	indeks prod. kg
673	39,5	0,15	29,2	0,10	98

WARTOŚCI HODOWLANE DLA CECH POKROJU

		Ekstremum	80	85	90	95	100	105	110	115	120	Ekstremum
nogi - racice	119	niepożądane										pożądane
wymię	122	niepożądane										pożądane
krzyż	119	niski										wysoki
głęb. tułowia	111	płytka										głęboka
szer. kl. piersiowej	114	wąska										szeroka
ustawienie zadu	103	uniesiony										spadzisty
szerokość zadu	116	wąski										szeroki
ust. nóg tylnych	93	pionowe										podsiebne
racice	111	dł. przekątna										kr. przekątna
nogi tył	112	iksowate										równoległe
wymię zaw. prz.	114	luźne										mocne
wymię zaw. tylne	124	niskie										wysokie
wymię więzadło	122	słabe										mocne
wymię położenie	115	niskie										wysokie
ustaw. strzyków	114	szerokie										wąskie
dług. strzyków	108	krótkie										długie
ustaw. strzyków - tył	115	szerokie										wąskie
charakter mleczny	120	ordynarny										szlachetny

O. BAMA RED ET — O.O. SCIENTIFIC DESTROY
M.O. BRIT
M. GOXETTEGVL — O.M. CAMARY ISY
M.M. BERLINEGVL — O.M.M. SHOTTLE



WARTOŚCI HODOWLANE DLA CECH PRODUKCJI

Powtarzalność 76%

mleko kg	tłuszcz kg	tłuszcz %	białko kg	białko %	indeks prod. kg
593	10,8	-0,18	17,5	-0,02	45,8

WARTOŚCI HODOWLANE DLA CECH POKROJU

		Ekstremum	80	85	90	95	100	105	110	115	120	Ekstremum
typ	113	niepożądany										pożądany
nogi - racice	109	niepożądane										pożądane
wymię	118	niepożądane										pożądane
budowa ogólna	111	pożądana										niepożądana
krzyż	113	niski										wysoki
głęb. tułowia	98	płytka										głęboka
szer. kl. piersiowej	106	wąska										szeroka
ustawienie zadu	113	uniesiony										spadzisty
szerokość zadu	113	wąski										szeroki
ust. nóg tylnych	101	pionowe										podsiebne
racice	105	dł. przekątna										kr. przekątna
nogi tył	103	iksowate										równoległe
wymię zaw. prz.	122	luźne										mocne
wymię zaw. tylne	111	niskie										wysokie
wymię więzadło	105	słabe										mocne
wymię położenie	121	niskie										wysokie
ustaw. strzyków	110	szerokie										wąskie
dług. strzyków	115	krótkie										długie
ustaw. strzyków - tył	103	szerokie										wąskie
charakter mleczny	110	ordynarny										szlachetny

FLETCHER P

FR2931364472

Urodzony: 16.06.2010

CENA
40 zł
BLF CVF

WYCENA KONWENCJONALNA



Hodowca: Import Francja



- ✓ wysoka zawartość białka w mleku
- ✓ płodne córki
- ✓ długowieczne potomstwo
- ✓ łatwe porody
- ✓ posiada gen bezrożności

Przebieg porodu krów: **porody łatwe 97,88%**

PODINDEKSY				
produkcyjny	pokroju ogólnego	plodności	wart. hodowlana dla zawartości kom. somat.	wart. hodowlana dla przeżywalności
110	101	113	106	115

PODINDEKSY POKROJU			
rama ciała	siła mleczności	nogi i racice	wymię
108	104	92	104

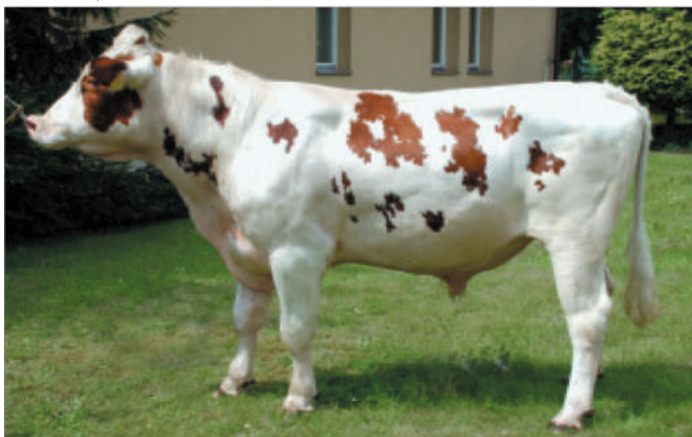
JERYCHO ET

PL005245380675

Urodzony: 05.12.2010

CENA
35 zł
BLF CVF

WYCENA KONWENCJONALNA



Hodowca: Chrzęszcz Marcin

- ✓ niska zawartość komórek somatycznych
- ✓ długowieczne potomstwo

Przebieg porodu krów: **porody łatwe 97,15%**

PODINDEKSY				
produkcyjny	pokroju ogólnego	plodności	wart. hodowlana dla zawartości kom. somat.	wart. hodowlana dla przeżywalności
104	103	94	111	119

PODINDEKSY POKROJU			
rama ciała	siła mleczności	nogi i racice	wymię
104	99	107	100

O. LAWN BOY RED

O.O. BACCULUM RED
M.O. AGGRAVATION BRIGITTE

M. CHARME 90

O.M. CLASSIC RED
M.M. ANASTASIA — O.M.M. PERICLES



WARTOŚCI HODOWLANE DLA CECH PRODUKCJI					
Powtarzalność 89%					
mleko kg	tłuszcz kg	tłuszcz %	białko kg	białko %	indeks prod. kg
160	4,1	-0,03	21,3	0,22	46,7

WARTOŚCI HODOWLANE DLA CECH POKROJU												
		Ekstremum	80	85	90	95	100	105	110	115	120	Ekstremum
kaliber	113	mały										duży
typ	113	niepożądany										pożądany
nogi - racice	100	niepożądane										pożądane
wymię	111	niepożądane										pożądane
budowa ogólna	109	pożądana										niepożądana
krzyż	109	niski										wysoki
głęb. tułowia	120	płytka										głęboka
szer. kl. piersiowej	115	wąska										szeroka
ustawienie zadu	94	uniesiony										spadzisty
szerokość zadu	105	wąski										szeroki
ust. nóg tylnych	111	pionowe										podsiebne
racice	107	dł. przekątna										kr. przekątna
nogi tył	87	iksowate										równoległe
wymię zaw. prz.	122	luźne										mocne
wymię zaw. tylne	106	niskie										wysokie
wymię więzadło	113	słabe										mocne
wymię położenie	114	niskie										wysokie
wymię szerokość	96	wąskie										szerokie
ustaw. strzyków	100	szerokie										wąskie
dług. strzyków	107	krótkie										długie
ustaw. strzyków - tył	101	szerokie										wąskie
charakter mleczny	106	ordynarny										szlachetny

O. JERUDO

O.O. JEROM
M.O. ZUCHTTAUBE 106

M. DAMA

O.M. KIAN
M.M. DAMA — O.M.M. REUBEN



WARTOŚCI HODOWLANE DLA CECH PRODUKCJI					
Powtarzalność 77%					
mleko kg	tłuszcz kg	tłuszcz %	białko kg	białko %	indeks prod. kg
-80	5,8	0,13	12,5	0,21	30,7

WARTOŚCI HODOWLANE DLA CECH POKROJU												
		Ekstremum	80	85	90	95	100	105	110	115	120	Ekstremum
kaliber	107	mały										duży
typ	104	niepożądany										pożądany
nogi - racice	105	niepożądane										pożądane
wymię	103	niepożądane										pożądane
budowa ogólna	106	pożądana										niepożądana
krzyż	110	niski										wysoki
głęb. tułowia	107	płytka										głęboka
szer. kl. piersiowej	107	wąska										szeroka
ustawienie zadu	100	uniesiony										spadzisty
szerokość zadu	91	wąski										szeroki
ust. nóg tylnych	96	pionowe										podsiebne
racice	112	dł. przekątna										kr. przekątna
nogi tył	107	iksowate										równoległe
wymię zaw. prz.	112	luźne										mocne
wymię zaw. tylne	99	niskie										wysokie
wymię więzadło	101	słabe										mocne
wymię położenie	106	niskie										wysokie
wymię szerokość	100	wąskie										szerokie
ustaw. strzyków	97	szerokie										wąskie
dług. strzyków	88	krótkie										długie
ustaw. strzyków - tył	91	szerokie										wąskie
charakter mleczny	103	ordynarny										szlachetny

BUHAJE (WYCENA KONWENCJONALNA) TOP - 5

index PF		buhaje serowarskie - CASK BB	
SIMON	135	ASTOR	
ASTOR	131	GENUA KZ	
SAMUEL	131	GREGOR	
SUMMI	130		
MALTE	130		

kg mleka	
GENUA KZ	1134
STATUS	1122
SIMON	1102
MALTE	1096
KARUZO	996

kg tłuszczu	
EDWIN	44,9
ASTOR	38,4
MALTE	37,5
GANTEK	36,4
SAMUEL	33,8

% tłuszczu	
EDWIN	0,37
JARDIN KZ	0,23
GANTEK	0,17
SUMMI	0,13
ASTOR	0,09

kg białka	
ASTOR	33,7
MALTE	30,7
SIMON	29,6
KARUZO	27,9
STATUS	26,1

% białka	
CHRIS	0,16
JUMBO	0,13
ASTOR	0,12
MANNY	0,06
LARUS	0,05

podindeks produktyjny	
ASTOR	126
MALTE	124
SIMON	122
SAMUEL	117
KARUZO	118

indeks pokroju ogólny	
GENUA	128
BAKARAT	128
STORMIN	123
LORIO	122
BASIO MCHRZ	122

podindeks ramy ciała	
ALABAMA	125
BASIO MCHRZ	124
BAKARAT	124
GENUA KZ	122
KARUZO	119

podindeks siły mleczności	
GENUA	127
ALABAMA	124
ASTOR	121
BAKARAT	121
ARIZON	120

nogi i racice	
LORIO	127
SUMMI	126
EDWIN	121
BASIO MCHRZ	119
GRIF	118

podindeks wymienia	
STORMIN	130
GENUA KZ	126
JARDIN KZ	120
SISKA	118
LORIO	116

podindeks płodności	
CHRIS	122
BASIO-MCHRZ	114
EPS RED	113
PASTEL	112
SUMMI	111

komórki somatyczne	
MANNY	120
SISKA	118
SAMUEL	117
STATUS	117
STORMIN	116

przeżywalność i długowieczność	
STATUS	132
ARIZON	127
CHRIS	127
GANTEK	126
SUMMI	124

łatwe porody	
ALABAMA	98,33
JARDIN KZ	98,16
GRIF	98,06
SIMON	97,89
GILBERT	97,82

ustawienie zadu	
KARUZO	121
PASTEL	117
MANNY	116
GANTEK	115
BASIO MCHRZ	114

długość strzyków	
LARUS	119
SIMON	118
LORIO	108
MANNY	105
SUMMI	104

kolor czerwony – buhaje RW

BUHAJE (WYCENA GENOMOWA) TOP - 5

index gPF	
COMANDOS	154
ALKARN	144
SPLENDOR	144
CALYPSO	144
BOMAS-DEBO	143

buhaje serowarskie - CASK BB	
BLACKBERRY ST	
BORMAN	
MIRTON MCHRZ	
IDOL MCHRZ	
MARTES	

kg mleka	
SPLENDOR	1322
SABROSO ST	1314
SUDPOM	1263
SALUT ST	1239
MAJSTORY ST	1231

kg tłuszczu	
SUDEL	54,40
COMANDOS	46,20
SPLENDOR	45,90
SAMIRO	44,60
SABROSO ST	43,00

% tłuszczu	
SAMIRO	0,32
LECHITA	0,28
SUDEL	0,20
LAZUR	0,19
STOCK-DEBO	0,16

kg białka	
COMANDOS	47,50
SUDEL	42,20
CALYPSO	41,10
SABROSO	41,10
SPLENDOR	38,50

% białka	
BLACKBERRY ST	0,21
TAKSMAN	0,20
SUDEL	0,18
DONALD	0,17
LECHITA	0,16

podindeks produktyjny	
COMANDOS	138
SUDEL	136
SABROSO ST	133
SPLENDOR	132
CALYPSO	132

indeks pokroju ogólny	
ALKARN	134
RUBIK KZ	132
MARTES	132
MIRTON	130
MAILO	130

podindeks ramy ciała	
MENTOR	131
MANFRED	125
COMANDOS	123
BOMAS-DEBO	123
ARAMIS	123

podindeks siły mleczności	
MENTOR	133
MARTES	129
MANFRED KZ	128
MARKIZ	128
MANFRED	127

nog i racice	
FOREST DEBO	128
BOMAS-DEBO	123
GREMLIN	120
ALKARN	119
MENTOS	119

podindeks wymienia	
ALKARN	134
MORO DĘB	134
RUBIK KZ	134
MAILO	134
MIRTON	132

podindeks płodności	
TOPAZ	114
COMANDOS	112
BOMAS-DEBO	111
LAKMUS RED	111
STOK-DEBO	110

komórki somatyczne	
SABROSO ST	121
STOK-DEBO	119
MAJSTORY ST	119
MORO DĘB	118
BARISTA	118

przeżywalność i długowieczność	
STEVART	138
ALKARN	133
BOMAS-DEBO	129
MORO DĘB	127
SALUT ST	126

ustawienie ządu	
MARKIZ MCHRZ	134
MAGIC MCHRZ	127
MENTOR	121
MARTES	119
MANFRED KZ	117

długość strzyków	
HILLEK KZ	116
SALUT ST	111
GREMLIN	111
SPRING ST	111
MARKIZ MCHRZ	110

kolor czerwony – buhaje RW

Gen kappa-kazeiny w populacjach bydła holsztyńsko-fryzyjskiego występuje w postaci trzech alleli: A, B i E. Allele te warunkują zmiany sekwencji aminokwasowej w białku kappa-kazeiny, które wchodzi w skład miceli kazeinowej. Wyniki wielu badań wskazały jednoznacznie, że spośród 3 alleli, allel B wpływa korzystnie na tzw. przydatność technologiczną mleka. Krowy o genotypie BB, AB i BE produkują mleko charakteryzujące się, wyższą zawartością kazein, krótszym czasem koagulacji, bardziej zwięzłym skrzepem i wyższym wydatkiem sera. Szczególnie korzystny jest genotyp BB kappa-kazeiny, gdyż mamy 100% pewność, że potomstwo po buhaju lub krowie z takim genotypem, odziedziczy pożądaną allel B. Dla pozostałych genotypów, czyli AA, AE i EE nie stwierdzono pozytywnego wpływu na właściwości mleka.

BIAŁKA MLEKA

Najważniejsze geny białek mleka należące do markerów przydatności technologicznej, zawartości białka i tłuszczu w mleku to:

1. CASK czyli kappa-kazeina (k-kazeina).

Jest to najważniejsze białko w mleku, które odgrywa zasadniczą rolę zarówno w odchowie potomstwa, jak i przetwórstwie serowarskim. Jego zawartość w mleku krowim stanowi ok. 78% - 85% ogółu białek mleka. Występują trzy genotypy k-kazeiny: AA, AB, BB. Są one łączone z cechami użytkowości mlecznej krów oraz z przydatnością mleka do przetwórstwa, a w szczególności do produkcji serów.

Kappa-kazeina BB:

- większa ilość białka ogólnego, kazeiny i białek serwatkowych w mleku,
- większa zawartość tłuszczu w mleku,
- krótszy o 10-30% czas koagulacji mleka?
- większa o 20-100% zwięzłość powstałego skrzepu,
- wyższa o 5-8% wydajność świeżego i dojrzałego sera (*Parmezan, Cheddar, Camembert i Gouda*),
- mniejsza zawartość komórek somatycznych i lepsza zdrowotność wymion,
- lepszy odchów cieląt.

W ostatnim okresie czasu w oznaczeniach dotyczących Kappa – kazeiny wyodrębnione zostały także warianty E. Wariant ten wpływa na technologiczne właściwości mleka, jednak od strony genetycznej jest odrębnym allelem. Buhaje z genotypem AE i EE nie poprawiają serowarskich właściwości mleka, natomiast buhaje BE podobnie jak buhaje AB przenoszą na ½ potomstwa korzystny wariant B.

Kappa-kazeina AB:

- wydajność mleczna na poziomie pośrednim między AA i BB,
- lepszy odchów cieląt,
- największe dobowe przyrosty cieląt? (ponad 900g),
- największa masa ciała przy odsadzeniu (ponad 240 kg).

Kappa-kazeina AA:

- wysoka wydajność mleczna

2. BLG czyli beta-laktoglobulina.

Jest to uznany jako drugi co do ważności marker genetyczny przydatności technologicznej mleka.

Buhaje z genotypem BLG: BB i AB przenoszą na potomstwo geny wpływające korzystnie na skład chemiczny i właściwości technologiczne mleka. Efekty działania markerów CASK i BLG uzupełniają się.

3. CSN2 czyli beta-kazeina (β-kazeina).

Występują trzy genotypy β-kazeiny: A1A1, A2A2, A1A2. allel A2 jest znany również jako marker wydajności białka. Pierwotnie mleko krowie zawierało tylko β-kazeinę A2A2. W wyniku selekcji na wysoką wydajność mleczną, w hodowli pojawiły się też krowy z allelem A1. Jest to on dodatnio skorelowany z bardzo wysoką mlecznością i niestety jest również najczęstszą przyczyną alergii na mleko krowie. β-kazeina A1 nie jest całkowicie rozkładana przez organizm ludzki z powodu odrębności na 67. pozycji sekwencji aminokwasowej. Powstaje wtedy związek tzw. kazomorfina, który może mieć związek z wieloma chorobami i objawami autoimmunologicznymi. Fakt ten spowodował, że zaczęto przywiązywać dużą wagę do selekcji buhajów z genotypem A2A2, aby mogły one cechę przekazać swoim córkom. Mleko od krów, które zawiera β-kazeinę A2A2 jest łatwiej strawne, nie ma właściwości uczulających, jest prozdrowotne, zmniejsza ryzyko zachorowania ludzi na cukrzycę i choroby serca. Buhaje o genotypie k-kazeina BB – BLG BB – β-kazeina A2A2 – są niezwykle rzadkie i powinny być szczególnie preferowane w inseminacji krów utrzymywanych w regionach intensywnej przetwórczości mleczarskiej zwłaszcza produkcji serów długodojrzewających.

Mazowieckie Centrum Hodowli i Rozrodu Zwierząt Sp. z o.o. z siedzibą w Łowiczu



- 60 letnia współpraca z hodowcami bydła i trzody chlewnej
- Program oceny i selekcji buhajów dla rasy bydła holsztyńsko fryzyjskiego odmiany czarno białej
- Nowoczesne obiekty pozyskiwania i konfekcjonowania nasienia
- Wysokiej jakości materiał biologiczny buhajów z oszacowaną wartością hodowlaną, metodą zarówno konwencjonalną jak i genomową
- Własny ośrodek embriotransferu

Aby pomóc w osiągnięciu celu hodowlanego

OFERUJEMY:



Nasienie buhajów rasy HF odmiany HO i RW, wycenionych konwencjonalnie i genomowo, pochodzących głównie z polskich hodowli

Nasienie buhajów serowarskich z określonym genotypem CASK (kapp-kazeina)

Nasienie seksowane

Doradztwo w zakresie hodowli i rozrodu

Komputerowy program do kojarzeń MATESEL II

Kursy inseminacyjne dla hodowców

Sprzęt zootechniczny, kontenery do przechowywania nasienia buhajów w ciekłym azocie, pistolety inseminacyjne, obcinarki do słomek

Nasienie buhajów innych ras mlecznych i mięsnych:

montbeliarde	limousine
jersey	piemontese
norweska czerwona	aberdeen Angus
szwedzka czerwona	belgijska błękitno-biała
brown swiss	blonde d'aquitaine
simental	galloway
charolaise	chianina
	marchigiana



Stacje Unasienniania Loch (SUL), w których w oparciu o najnowocześniejsze technologie realizowane są produkcje materiału biologicznego knurów wszystkich najbardziej popularnych ras.



Usługi dla pszczelarstwa realizowane poprzez będące w strukturach Spółki pasieki zarodowe. Sprzedaż unasiennionych matek pszczelich różnych ras i linii genetycznych.

60 lat
Dostarczamy sukces!

SPOKREWNIEŃIA BUHAJÓW PROPONOWANYCH DO KOJARZEŃ W MCHIRZ W ŁOWICZU W SEZONIE 2016.2

STARBUCK	ASTRE	RUBENS	BACCULUM RED	LAWN BOY RED	LARUS
	AEROSTAR	STORM	TALENT	TABLEAU	TAKSMAN; TABAAU
	BESNE BUCK	JOCKO BESN	PARAMOUNT		PASTEL
			ROUMARE	CARRASSO	CALYPSO
	PRELUDE	MTOTO	BRILEA FBI	BARRACUDA	BARD
			MASCOL		MANNY
SHOTTLE			BEACON HILL	BAKARAT HILLEK KZ	
SON OF BOV	CUBBY	MANFRED	JUSTICE	OMAN	MALTE FACEBOOK, FOREST-DEBO
				KRAMER	KARUZO
				ALTAIOTA	ASTOR, ARIZON, ALABAMA, IDOL MCHRZ
				GERARD	GILBERT, GENUA KZ, GREGOR, GERNOD
				LOGAN	LORIO
				SNOWMAN	SIMON, SAMUEL
				GARRET	GANTEK, GRIF
MELWOOD	BELLWOOD	MARSHALL	BUCKEYE	LEVI	LAZUR MCHRZ
CLEITUS	LUKE	HERSHELL	BOLTON		BASIO MCHRZ
				MASCALESE	MAGIC MCHRZ, MARKIZ MCHRZ, MASTER, MENTOS MCHRZ, MANTAR, MANFRED KZ, MONDEO, MANFRED, MARTES, MENTOR, MAILO MCHRZ
				RUBLE	RUBIK KZ
				DORCY	MOGUL MAJSTORY ST, MUGIR ST
				COMMANDE	COMANDOS
CHIEF MARK	GRAND	JAMES	GOLDWYN	JORDAN	JUROPP KZ
				DANILLO	DONALD
	CHOICE	AMEL	BOLIVER	WATSON	WOODSTOCK
				SUPER	SUMMI, SISKA, STATUS, STEVARD, STORMIN
BLACKSTAR	EMORY	BLITZ	ALTABAXTER	GENOMICS	GREMLIN
			SOCRATES	ROBUST	SUPERSIRE
	STARLEADER	MARKIM	MR BURNS		EPS RED
				BRIZEN	BARISTA
	MAJIC	TABOO	PLANET	ALTAMETEOR	ARAMIS, MIRTON MCGRZ, ALKARN, MORO DĘB
				BOOKEM	BLACKBERRY ST, BORMAN
MOUNTAIN	MOUNT EARL	JAMMER	SUDAN		SAMIRO MCHRZ, SPLENDOR, SUDPOM, SUDAPOM, SUDEL
				SPLENDOR	STOK DEBO
BELL BOSS	LABELLE	LIGHTNING	JASPER	STANDARD	SABATA KZ
LEKKER VR	CADILLAC	CADON	CARMANO		CHRIS
SEXATION	ORKAN RED	JEROM	JERUDO		JUMBO
SATAN	MARTY	SPARTA	CANVAS	LILAC	TOPAZ MCHRZ, LIBERTIN KZ
				LEOLA	LAMBADA, LECHITA, LAKMUS RED,
TRADITION	LEADMAN	FORMATION	MORTY	ONWARD	EDWIN



Mazowieckie Centrum Hodowli i Rozrodu Zwierząt Sp. z o.o. w Łowiczu
99-400 Łowicz, ul. Topolowa 49, tel. (46) 837 07 49; tel/fax (46) 837 02 37;
NIP 834-16-77-707; e-mail: sekretariat@mchirz.pl

www.mchirz.pl

Więcej informacji udzielą nasi doradcy hodowlani - Regionalni Kierownicy Sprzedaży:

Brzeście	ZWOLSKI MARIAN	Koordinator ds. sprzedaży	600 057 076
	PIASECKI KAMIL	KRS-DH	600 057 071
	GRAD KRYSZYNA	KRS-DH	606 833 065
Ciechanów	ADAMIAK GRZEGORZ	Koordinator ds. sprzedaży	600 394 206
	WOJCIECHOWSKI MARIUSZ	KRS-DH	608 287 213
	OGONOWSKI WALDEMAR	KRS-DH	600 394 207
	KOMAR KRZYSZTOF	KRS-DH	600 833 186
	ARCISZEWSKI TOMASZ	KRS-DH	600 394 208
Gostków	MŁYNARCZYK KAZIMIERZ	KRS-DH	600 833 185
	KLUSKA ZYGMUNT	KRS-DH	600 833 184
	ZIENKIEWICZ ŁUKASZ	KRS-DH	600 298 214
	LIPSKI MARIUSZ	KRS-DH	600 298 215
Kruszów	STACHURA KRZYSZTOF	Koordinator ds. sprzedaży	696 449 990
	GEMEL WIESŁAW	KRS-DH	600 057 079
	MICHALAK ZBIGNIEW	KRS-DH	600 833 181
Łowicz	BAJENA MAGDALENA	Koordinator ds. sprzedaży	660 478 842
	WITKOWSKI JAROSŁAW	KRS-DH	517 446 131
	KUREK RAFAŁ	KRS-DH	517 330 352
	GAWRYSZCZAK ANDRZEJ	KRS-DH	600 298 202
Sierpc	MARCINKOWSKI BOGUSŁAW	KRS-DH	600 057 065
	DŁUGOKEĆKA ALINA	KRS-DH	600 993 040
	STACHURSKA KAMILA	KRS-DH	519 365 496
Wrocław	MATWIJISZYN BOGUSŁAW	KRS-DH	600 298 219
	GRAD CZESŁAW	KRS-DH	600 057 072
	KASZA JOACHIM	KRS-DH	600 057 078
Zameczek	WITKOWSKI JAN	KRS-DH	608 287 651
	PROKOP ANNA	KRS-DH	600 298 209
	BUREK IRENEUSZ	KRS-DH	600 298 216
Żelków	PROTAZIUK KONRAD	KRS-DH	602 781 244
	DĘBOWSKA JUSTYNA	KRS-DH	600 833 187
	KRASNODĘBSKI GRZEGORZ	KRS-DH	517 446 257
	ŁUGOWSKA MAGDALENA	KRS-DH	698 833 308
	GAJO DARIUSZ	KRS-DH	503 824 375
	WASILEWSKI MARIUSZ	KRS-DH	513 100 841

Dział hodowli:

Straszyński Witold	Łowicz	Kierownik. Lab. Bydła Specj. ds. hodowli	witold.straszynski@mchirz.pl	600998360
Kołaczek Agnieszka	Łowicz	Specj. ds. Banku Nasienia	agnieszka.kolaczek@mchirz.pl	608427974
Okopień Aneta	Brzeście	Specj. ds. hodowli	aneta.okopien@mchirz.pl	600833189
Bieńkowski Sławomir	Ciechanów	Specj. ds. hodowli	slawomir.bienkowski@mchirz.pl	600833183
Kubiak Piotr	Gostków	Specj. ds. hodowli	piotr.kubiak@mchirz.pl	600394213
Olesiejuk Zdzisław	Wrocław	Specj. ds. hodowli	zdzislaw.olesiejuk@mchirz.pl	600486106
Skwierczyńska Paulina	Żelków	Specj. ds. hodowli	paulina.skwierczynska@mchirz.pl	600394212

Dostarczamy sukces od 60 lat



Dostarczamy sukces od 60 lat

HODOWLI I ROZRODU ZWIERZĄT

