



KATALOG  
BUHAJÓW  
2017.2

NOWOŚCI



# JAK CZYTAĆ NASZ KATALOG

Nazwa buhaja i jego numer – taki sam powinien widnieć na słonce z nasieniem.

## SPLENDOR

PL005309114090

Urodzony: 16.01.2013 CVF BLF  
SUDAN x SHOTTLE x GOLDWYN

INDEX PF  
**128**

Aktualna wartość indeksu PF lub gPF buhaja.

Data urodzenia buhaja.

Informacja dotycząca nosicielstwa wad genetycznych.

Rodowód buhaja:  
– ojciec buhaja  
– ojciec matki buhaja  
– ojciec matki, matki buhaja.



Hodowca: OHZ Dębółka Sp. z o.o.

### PODINDEKSY

| produkcyjny | pokroju ogólnego | plodności | wart. hodowlana dla zawartości kom. somat. | wart. hodowlana dla długowieczności |
|-------------|------------------|-----------|--|-------------------------------------|
| <b>126</b>  | 116              | 107       | 107  | 104                                 |

### PODINDEKSY POKROJU

| rama ciała | siła mleczności | nogi i racice | wymię |
|------------|-----------------|---------------|-------|
| <b>117</b> | 115             | 112           | 111   |

### WARTOŚCI HODOWLANE DLA CECH PRODUKCJI Powtarzalność 74%

| mleko kg | tłuszcz kg  | tłuszcz % | białko kg   | białko %     | indeks prod. kg |
|----------|-------------|-----------|-------------|--------------|-----------------|
| 1134     | <b>46,5</b> | 0,00      | <b>33,4</b> | <b>-0,04</b> | <b>113,3</b>    |

### WARTOŚCI HODOWLANE DLA CECH POKROJU

|                             |     | Ekstremum       | 80 | 90 | 100 | 110 | 120 | Ekstremum        |
|-----------------------------|-----|-----------------|----|----|-----|-----|-----|------------------|
| KALIBER                     | 109 | mały            |    |    |     |     |     | duży             |
| TYP                         | 114 | niepożądany     |    |    |     |     |     | pożądany         |
| NOGI                        | 109 | niepożądane     |    |    |     |     |     | pożądane         |
| WYMIĘ                       | 110 | niepożądane     |    |    |     |     |     | pożądane         |
| OGÓLNA                      | 116 | niepożądana     |    |    |     |     |     | pożądana         |
| Wysokość w krzyżu           | 114 | niski           |    |    |     |     |     | wysoki           |
| Głębokość tułowia           | 104 | plytki          |    |    |     |     |     | głęboki          |
| Szerokość klatki piersiowej | 109 | wąska           |    |    |     |     |     | szeroka          |
| Ustawienie zadu             | 107 | uniesiony       |    |    |     |     |     | spadzisty        |
| Szerokość zadu              | 116 | wąski           |    |    |     |     |     | szeroki          |
| Nogi tylne - Bok            | 95  | pionowe         |    |    |     |     |     | podsiebne        |
| Racice                      | 117 | długa przekątna |    |    |     |     |     | krótka przekątna |
| Nogi tylne - Tył            | 106 | iksowate        |    |    |     |     |     | równoległe       |
| W - zawieszenie przednie    | 108 | luźne           |    |    |     |     |     | mocne            |
| Y - zawieszenie tylne       | 108 | niskie          |    |    |     |     |     | wysokie          |
| M - więzadło środkowe       | 108 | słabe           |    |    |     |     |     | mocne            |
| I - położenie               | 110 | niskie          |    |    |     |     |     | wysokie          |
| E - szerokość               | 107 | wąskie          |    |    |     |     |     | szerokie         |
| Strzyki - ustawienie        | 98  | szerokie        |    |    |     |     |     | wąskie           |
| Strzyki - długość           | 102 | krótkie         |    |    |     |     |     | długie           |
| Strzyki - ustawienie tył    | 96  | zewnątrzne      |    |    |     |     |     | wewnętrzne       |
| Charakter mleczny           | 115 | ordynarny       |    |    |     |     |     | szlachetny       |

### KAPPA KAZEINA - AB

PRZEBIEG PORODU KRÓW: porody łatwe **98,32%**

Indeksy i podindeksy w wycenie polskiej konstruowane są w oparciu o wyniki oceny wartości hodowlanej i standaryzowane na średnią 100 i odchylenie standardowe 10. Na tej podstawie można stwierdzić, że podindeks produkcyjny prezentowanego buhaja jest prawie o 3 odchylenia standardowe wyższy od średniej populacji.

W kolorowe ramki ujęte są największe wartości cech, którymi charakteryzuje się prezentowany buhaja, w porównaniu do pozostałych buhajów w katalogu.

Gen kappa-kazeiny uznawany za najbardziej efektywny marker genetyczny przydatności technologicznej mleka. Występuje kilka genotypów CASK-buhaje posiadające genotyp BB i AB przenoszą na potomstwo geny korzystnie wpływające na skład chemiczny i właściwości mleka.

Schematyczne przedstawiona wartość hodowlana dla cech pokroju podlegająca standaryzacji na średnią 100 i odchylenie standardowe 10.

Przebieg porodów u krów – porody łatwe i samodzielne – wartość podana w oparciu o dane zawarte na stronach IZ w Balicach.

## OBJAŚNIENIA SKRÓTÓW WYSTĘPUJĄCYCH W KATALOGU

### OBJAŚNIENIA SKRÓTÓW – WYCENA POLSKA

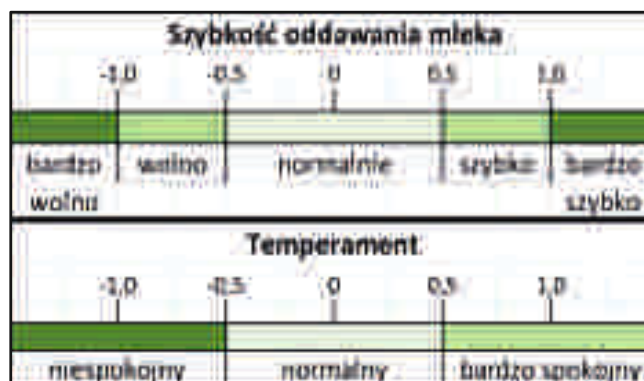
- **BLC** – syndrom wrodzonego braku odporności BLAD
- **BLF** – wolny od BLAD
- **BYC** – brachyspina
- **BYF** – wolny od brachyspiny
- **CYC** – zespół deformacji kręgow CVM
- **CVF** – wolny od CVM
- **DPC** – gen zamieralności zarodków DUMPS
- **DPF** – wolny od DUMPS
- **ET** – embriotransfer
- **CASK** – gen kappa-kazeiny, jest uznany za najbardziej efektywny marker genetyczny przydatności technologicznej mleka. Występują trzy genotypy CASK: AA, AB, BB. Buhaje posiadające genotypy BB i AB przenoszą na potomstwo geny korzystnie wpływające na skład chemiczny i przetwórcze właściwości
- **RDF** – Red factor

**SEX** – Wersja seksowana



### OBJAŚNIENIA SKRÓTÓW – WYCENA NIEMIECKA

- **RZG** – indeks główny
- **RZM** – indeks wartości hodowlanej dla mleka (produkcyjny)
- **RZN** – indeks długości użytkowania
- **RZE** – indeks wartości hodowlanej dla budowy
- **RZS** – indeks zdrowotności wymienia
- **RZR** – indeks reprodukcyjny
- **BSC** – kondycja
- **RZD** – indeks szybkości doju
- **RZFit** – indeks zdrowia
- **RZRobot** – indeks przydatności do doju robotem
- **RZKm** – łatwość wycieleń córek buhaja
- **RZKd** – objaśnienie łatwości wycieleń < 94 na krowy  
94 - 106 porody normalne  
>106 porody lekkie



### NASIENIE SEKSOWANE SexedULTRA 4M™

**Fracjonowanie nasienia** – czyli podział nasienia ze względu na płeć, daje hodowcy możliwość identyfikacji płci zwierząt jeszcze przed zapłodnieniem i regulację stosunku liczebny urodzeń osobników męskich i żeńskich (95% skuteczności). Jest to metoda, która wpływa bardzo korzystnie na ekonomiczny aspekt hodowli (możliwość dysponowania większą liczbą samic w stadzie jest korzystna z punktu widzenia prac hodowlanych).

Przeprowadzona w Niemczech analiza wyników inseminacji nasieniem z zastosowaniem nowej technologii konserwacji SexedULTRA 4M™ potwierdziła skuteczność porównywalną do inseminacji nasieniem konwencjonalnym. Zwiększona skuteczność i płodność nasienia wynika z zastosowania nowych rozcieńczalników, które odżywiają i wzmacniają plemniki podczas procesu sortowania, oraz ulepszonej technologii maszyny sortującej.

MCHiRZ Sp z o.o. w Łowiczu po raz pierwszy będzie miało w swojej ofercie, nasienie seksowane własnych buhajów: **SLATAN gPF 139** i **BUMPER gPF 138**. Dostępne będzie od 30 października.

**Mazowieckie Centrum Hodowli i Rozrodu Zwierząt Sp. z o.o. w Łowiczu oferuje nasienie buhajów po preferencyjnych cenach dla Hodowców należących do Związków Hodowców Bydła, oraz Hodowców będących członkami Spółdzielni Mleczarskich. Szczegółowe informacje u doradców hodowlanych – Regionalnych Kierowników Sprzedaży.**

**RANKING BUHAJÓW RASY POLSKIEJ HOLSZTYŃSKO-FRYZYJSKIEJ PO GENOMOWEJ OCENIE WARTOŚCI HODOWLANEJ - ocena sierpień 2017**

| Lp. | Buhać           | Numer buhaj    | Nowość | Na jałwki* | Temperament* | Szybkość oddawania mleka* | Nazwa ojca buhaj | CASK | Powtarzalność | Wartości hodowlane dla cech produkcyjnych |                    |           |                  | Indeks gPF | Indeks produkcyjny | Podindeksy pokrojowe |                   |              |            | Przeżywalność długowieczność | Hodowca | Cena nastienia/nastienie ssexo-wane*** |                  |             |          |
|-----|-----------------|----------------|--------|------------|--------------|---------------------------|------------------|------|---------------|---|--------------------|-----------|------------------|------------|--------------------|----------------------|-------------------|--------------|------------|------------------------------|---------|--|------------------|-------------|----------|
|     |                 |                |        |            |              |                           |                  |      |               | wyd. mleka (kg)                           | wyd. tłuszczu (kg) | % tłuszcz | wyd. białka (kg) |            |                    | % białka             | Indeks prod. (kg) | Pokój ogólny | Ramy ciała |                              |         |  | Silny mleczności | Nóg i racic | Wymienią |
| 1   | NH Slatan ET    | DE0770405754   | N      | J          | 0,7          | -0,3                      | Shep             | BB   | 0,74          | 551                                       | 52,5               | 0,39      | 28,2             | 0,33       | 108,9              | 139                  | 124               | 122          | 107        | 113                          | 123     | 116                                    | 126              | 125         | 110/150  |
| 2   | RS Bumper ET    | DE0358939854   | N      | J          | -0,5         | 0,8                       | Bolaro           | BB   | 0,74          | 857                                       | 52,5               | 0,21      | 34,8             | 0,37       | 122,1              | 138                  | 128               | 122          | 110        | 113                          | 120     | 121                                    | 106              | 115         | 110/150  |
| 3   | Debo-Boston     | PL005329808481 | N      |            | bd           | bd                        | Battlecry        | AA   | 0,73          | 732                                       | 50,1               | 0,25      | 32,9             | 0,12       | 115,9              | 135                  | 126               | 127          | 105        | 116                          | 128     | 101                                    | 121              | 110         | 100      |
| 4   | Odyn Mchrz ET   | PL005381066331 | N      |            | bd           | bd                        | Octavian         | AB   | 0,74          | 659                                       | 50,7               | 0,30      | 35,4             | 0,18       | 121,5              | 135                  | 128               | 121          | 130        | 120                          | 120     | 110                                    | 114              | 111         | 100      |
| 5   | Debo-Bazyli     | PL005329808818 | N      |            | bd           | bd                        | Baltikum         | AB   | 0,73          | 1191                                      | 41,4               | -0,09     | 35,6             | -0,04      | 112,6              | 134                  | 126               | 121          | 128        | 123                          | 107     | 118                                    | 115              | 106         | 90       |
| 6   | Calypso         | PL005250714066 | N      |            | 0,2          | 0,6                       | Carrasso         | AB   | 0,75          | 746                                       | 45,9               | 0,19      | 37,9             | 0,17       | 121,7              | 133                  | 129               | 113          | 99         | 104                          | 117     | 103                                    | 114              | 124         | 90       |
| 7   | Lesodziel       | PL005412004707 | N      |            | bd           | bd                        | Lesson           | BB   | 0,73          | 825                                       | 51,1               | 0,21      | 30,8             | 0,05       | 112,7              | 132                  | 125               | 121          | 105        | 111                          | 117     | 119                                    | 116              | 116         | 90       |
| 8   | Debo-Barnaba    | PL005329809099 | N      |            | bd           | bd                        | Battlecry        | AB   | 0,73          | 646                                       | 55,0               | 0,36      | 30,8             | 0,13       | 116,6              | 131                  | 126               | 121          | 109        | 116                          | 111     | 121                                    | 108              | 105         | 90       |
| 9   | Beverly ML**    | PL005400085060 | N      |            | bd           | bd                        | Baltikum         | AB   | 0,73          | 691                                       | 41,3               | 0,16      | 30,3             | 0,10       | 101,9              | 131                  | 123               | 120          | 115        | 113                          | 115     | 116                                    | 106              | 109         | 90       |
| 10  | Barbakan KZ     | PL005367324622 | N      |            | bd           | bd                        | Battlecry        | AB   | 0,73          | 675                                       | 48,3               | 0,26      | 25,6             | 0,05       | 99,5               | 130                  | 121               | 123          | 104        | 118                          | 124     | 103                                    | 115              | 113         | 90       |
| 11  | Cambell **      | PL005398593141 | N      |            | bd           | bd                        | Commander        | BB   | 0,74          | 817                                       | 34,5               | 0,01      | 36,8             | 0,13       | 108,1              | 130                  | 125               | 124          | 108        | 115                          | 108     | 127                                    | 116              | 105         | 90       |
| 12  | Majstoriy ST    | PL005305457757 | N      | J          | 0,7          | 1,4                       | Mogul            | AE   | 0,76          | 1049                                      | 31,7               | -0,14     | 19,9             | -0,17      | 71,5               | 130                  | 114               | 126          | 115        | 117                          | 125     | 113                                    | 117              | 119         | 90       |
| 13  | Baltikaszt      | PL005401818933 | N      |            | bd           | bd                        | Baltikum         | AA   | 0,73          | 849                                       | 37,3               | 0,03      | 35,7             | 0,10       | 108,7              | 129                  | 125               | 120          | 113        | 115                          | 115     | 116                                    | 114              | 109         | 80       |
| 14  | Lazur Mchrz ET  | PL005387225343 | N      | J          | 0,3          | -0,3                      | Levi             | AB   | 0,80          | 510                                       | 42,7               | 0,28      | 25,3             | 0,11       | 93,3               | 129                  | 120               | 115          | 108        | 113                          | 108     | 113                                    | 111              | 110         | 80       |
| 15  | Comandos        | PL005307714599 | N      |            | 0,6          | 0,1                       | Commander        | AB   | 0,75          | 659                                       | 31,1               | 0,05      | 32,2             | 0,14       | 95,5               | 128                  | 121               | 113          | 103        | 107                          | 100     | 118                                    | 114              | 112         | 80       |
| 16  | Forest-Debo     | PL005404511954 | N      |            | 0,1          | 0,3                       | Facebook         | BB   | 0,75          | 923                                       | 35,3               | -0,03     | 31,9             | 0,02       | 99,1               | 128                  | 122               | 116          | 106        | 117                          | 108     | 115                                    | 101              | 109         | 80       |
| 17  | Splendor        | PL005309114090 | N      |            | 0,7          | 0,6                       | Sudan            | AB   | 0,80          | 1134                                      | 46,5               | 0,00      | 33,4             | -0,04      | 113,3              | 128                  | 126               | 116          | 117        | 115                          | 112     | 107                                    | 104              | 104         | 80       |
| 18  | Stok-Debo       | PL005304214542 | N      |            | 0,5          | -0,3                      | Splendor         | AA   | 0,73          | 578                                       | 41,2               | 0,22      | 25,9             | 0,09       | 93,0               | 128                  | 120               | 117          | 116        | 109                          | 107     | 117                                    | 113              | 114         | 80       |
| 19  | Bomas-Debo      | PL005404512852 | N      |            | bd           | bd                        | Boastful         | AB   | 0,74          | 682                                       | 35,5               | 0,09      | 25,1             | 0,04       | 85,7               | 127                  | 118               | 118          | 110        | 118                          | 108     | 116                                    | 110              | 110         | 65       |
| 20  | Borman ET       | PL005304213514 | N      | J          | 0,4          | -0,2                      | Bookem           | BB   | 0,75          | 737                                       | 26,8               | -0,04     | 23,3             | -0,01      | 73,4               | 127                  | 115               | 117          | 114        | 114                          | 110     | 115                                    | 117              | 121         | 65       |
| 21  | Stewart ET      | PL005236918693 | N      |            | 0,0          | -1,2                      | Super            | AB   | 0,75          | 598                                       | 21,6               | -0,04     | 15,3             | -0,05      | 52,2               | 127                  | 108               | 124          | 107        | 113                          | 116     | 123                                    | 114              | 119         | 65       |
| 22  | Blackbery ST    | PL005244212165 | N      |            | 0,8          | -0,6                      | Bookem           | BB   | 0,75          | 409                                       | 21,1               | 0,06      | 22,7             | 0,12       | 66,5               | 126                  | 113               | 120          | 117        | 113                          | 108     | 119                                    | 105              | 124         | 55       |
| 23  | Samiro Mchrz ET | PL005296399050 | N      |            | 0,2          | 0,4                       | Sudan            | AB   | 0,76          | 302                                       | 44,8               | 0,43      | 19,7             | 0,13       | 84,2               | 126                  | 116               | 119          | 106        | 109                          | 110     | 120                                    | 114              | 113         | 55       |
| 24  | Saron Mchrz     | PL005381066386 | N      |            | -0,1         | 0,7                       | Supershot        | AB   | 0,74          | 869                                       | 38,9               | 0,04      | 25,2             | -0,04      | 89,3               | 126                  | 119               | 117          | 117        | 112                          | 107     | 116                                    | 103              | 111         | 55       |
| 25  | Bogor           | PL005245120445 | N      |            | 0,6          | -0,7                      | Bg e.t.          | AA   | 0,76          | 385                                       | 38,3               | 0,30      | 21,9             | 0,12       | 82,1               | 125                  | 116               | 118          | 107        | 112                          | 115     | 114                                    | 109              | 111         | 55       |
| 26  | Mugir ST        | PL005244212257 | N      | J          | 1,5          | 1,5                       | Mogul            | AE   | 0,76          | 483                                       | 29,5               | 0,13      | 11,5             | -0,05      | 52,5               | 125                  | 108               | 126          | 114        | 115                          | 111     | 127                                    | 113              | 119         | 55       |
| 27  | Sabroso ST      | PL005244212172 | N      | J          | 1,3          | 0,5                       | Supersire        | EE   | 0,75          | 1069                                      | 41,8               | -0,03     | 30,7             | -0,05      | 103,2              | 125                  | 123               | 112          | 119        | 116                          | 100     | 112                                    | 119              | 114         | 55       |

Indeks PF - indeks ogólny (produkcyjno-funkcjonalny) PHF - odmiana RW Ocena wartości hodowlanej buhajów pochodzi z Instytutu Zootechniki - PIB Kraków, www.izoo.krakow.pl  
 \* dane oparte na bazie wyceny francuskiej \*\* nastienie dostępne po 30.09 \*\*\* nastienie dostępne po 30.10



**RANKING BUHAJÓW RASY POLSKIEJ HOLSZTYŃSKO-FRYZYJSKIEJ PO GENOMOWEJ OCENIE WARTOŚCI HODOWLANEJ - ocena sierpień 2017**

| Lp. | Buhaj           | Numer buhaj    | Nowość | Na jawki* | Temperament* | Szybkość oddawania mleka* | Nazwa ojca buhaja | CASK | Powtarzalność | Wartości hodowlane dla cech produkcyjnych |                    |           |                  | Indeks gPF | Pod-indeks produkcyjny | Podindeksy pokrojowe |             |              |            | Przeżywalność długowieczność | Hodowca | Cena nastienia/nastienie sępa*** |                  |           |          |    |
|-----|-----------------|----------------|--------|-----------|--------------|---------------------------|-------------------|------|---------------|---|--------------------|-----------|------------------|------------|------------------------|----------------------|-------------|--------------|------------|------------------------------|---------|----------------------------------|------------------|-----------|----------|----|
|     |                 |                |        |           |              |                           |                   |      |               | wyd. mleka (kg)                           | wyd. tłuszczu (kg) | % tłuszcz | wyd. białka (kg) |            |                        | % białka             | Indeks (kg) | Pokój ogólny | Ramy ciała |                              |         |                                  | Silny mleczności | Nóg i rąk | Wymienią |    |
| 28  | Babiarz KR**    | PL005407815097 | N      | J         | bd           | bd                        | Battlecry         | AB   | 0,72          | 417                                       | 37,9               | 0,27      | 34,9             | 0,28       | 107,7                  | 124                  | 125         | 105          | 99         | 106                          | 109     | 101                              | 103              | 120       | 106      | 45 |
| 29  | Donald          | PL005257425620 |        | J         | 0,1          | -0,1                      | Danillo           | AB   | 0,76          | 386                                       | 30,8               | 0,20      | 22,0             | 0,13       | 74,8                   | 124                  | 115         | 122          | 108        | 112                          | 114     | 121                              | 110              | 97        | 113      | 45 |
| 30  | Sudel           | PL005296148061 |        |           | -0,1         | 0,1                       | Sudan             | AB   | 0,76          | 558                                       | 46,9               | 0,31      | 33,4             | 0,20       | 113,7                  | 124                  | 126         | 112          | 110        | 110                          | 108     | 109                              | 96               | 109       | 102      | 45 |
| 31  | Magic Mchrz ET  | PL005387225572 |        | J         | 1,1          | 0,6                       | Mascalse          | AA   | 0,80          | 738                                       | 34,4               | 0,05      | 19,5             | -0,06      | 73,4                   | 123                  | 114         | 121          | 131        | 118                          | 105     | 119                              | 103              | 108       | 112      | 45 |
| 32  | Mailo Mchrz ET  | PL005387225589 |        |           | 0,6          | 1,0                       | Mascalse          | AA   | 0,76          | 767                                       | 14,2               | -0,22     | 20,4             | -0,06      | 55,0                   | 122                  | 110         | 120          | 120        | 119                          | 103     | 121                              | 111              | 109       | 115      | 45 |
| 33  | Mirton Mchrz ET | PL005402497038 |        |           | bd           | bd                        | Altameteor        | BB   | 0,75          | 645                                       | 31,6               | 0,06      | 23,2             | 0,03       | 78,0                   | 122                  | 116         | 123          | 114        | 111                          | 110     | 125                              | 96               | 109       | 107      | 45 |
| 34  | Salut ST        | PL005244212318 |        |           | 0,6          | -1,1                      | Supersire         | AA   | 0,75          | 960                                       | 18,7               | -0,25     | 22,1             | -0,11      | 62,9                   | 121                  | 112         | 115          | 115        | 110                          | 103     | 116                              | 97               | 117       | 121      | 45 |
| 35  | Alkarn          | PL005380240213 |        |           | bd           | bd                        | Altameteor        | AB   | 0,75          | 1198                                      | 18,5               | -0,37     | 22,8             | -0,19      | 64,1                   | 120                  | 112         | 119          | 103        | 107                          | 114     | 119                              | 102              | 112       | 105      | 45 |
| 36  | Markiz Mchrz ET | PL005387225565 |        |           | 1,3          | -0,6                      | Mascalse          | AB   | 0,76          | 636                                       | 31,2               | 0,06      | 21,9             | 0,02       | 75,0                   | 120                  | 115         | 121          | 137        | 122                          | 107     | 116                              | 96               | 104       | 108      | 25 |
| 37  | Master ET       | PL005414979447 |        |           | bd           | bd                        | Mascalse          | AA   | 0,75          | 777                                       | 20,5               | -0,14     | 14,3             | -0,14      | 49,1                   | 120                  | 107         | 115          | 111        | 108                          | 105     | 117                              | 120              | 104       | 112      | 25 |
| 38  | Mat Mchrz ET    | PL005387225602 |        |           | 0,6          | 0,2                       | Mascalse          | AA   | 0,76          | 785                                       | 15,6               | -0,21     | 19,9             | -0,07      | 55,4                   | 120                  | 110         | 122          | 123        | 117                          | 110     | 119                              | 109              | 100       | 110      | 25 |
| 39  | Moreno Mchrz ET | PL005387225466 |        |           | 0,3          | 0,0                       | Mascalse          | AB   | 0,76          | 802                                       | 14,4               | -0,23     | 19,3             | -0,08      | 53,0                   | 120                  | 109         | 121          | 129        | 118                          | 107     | 118                              | 104              | 110       | 110      | 25 |
| 40  | Bard            | PL005309895777 |        | J         | -0,5         | -0,4                      | Barracuda         | AA   | 0,75          | 715                                       | 34,0               | 0,06      | 25,4             | 0,03       | 84,8                   | 119                  | 118         | 114          | 109        | 113                          | 101     | 116                              | 106              | 100       | 97       | 25 |
| 41  | Elan            | PL005254136635 |        | J         | 0,2          | -0,3                      | Emerald           | BE   | 0,75          | 287                                       | 35,9               | 0,32      | 15,2             | 0,08       | 66,3                   | 119                  | 112         | 118          | 111        | 108                          | 111     | 117                              | 104              | 106       | 106      | 25 |
| 42  | Spring ST       | PL005244212332 |        | J         | -0,3         | 0,2                       | Supersire         | AA   | 0,76          | 868                                       | 38,0               | 0,03      | 24,6             | -0,04      | 87,2                   | 119                  | 118         | 109          | 102        | 112                          | 96      | 113                              | 101              | 104       | 110      | 25 |
| 43  | Szachtar ST     | PL005244212196 |        | J         | 0,9          | -0,8                      | Supersire         | AA   | 0,75          | 858                                       | 19,8               | -0,19     | 24,0             | -0,05      | 67,8                   | 119                  | 114         | 115          | 115        | 115                          | 107     | 113                              | 100              | 107       | 112      | 25 |
| 44  | Stempel         | PL005236918648 |        |           | 0,1          | 0,4                       | Super             |      | 0,76          | 1139                                      | 9,0                | -0,45     | 24,7             | -0,15      | 58,4                   | 118                  | 112         | 116          | 96         | 111                          | 109     | 117                              | 98               | 106       | 114      | 25 |
| 45  | Redstar DE      | DE0666732880   |        | bd        | bd           | bd                        | Missouri          |      | 0,74          | 858                                       | 37,4               | 0,03      | 28,0             | 0,0        | 93,4                   | 124                  | 120         | 118          | 114        | 116                          | 104     | 119                              | 101              | 102       | 110      | 80 |
| 46  | Jim Red         | FR2211468083   |        | J         | bd           | bd                        | Aikman            | BB   | 0,75          | 421                                       | 31,6               | 0,19      | 16,5             | 0,04       | 64,6                   | 123                  | 111         | 120          | 111        | 117                          | 113     | 118                              | 111              | 110       | 111      | 65 |
| 47  | Isatys Red      | FR3541721105   |        |           | -0,6         | 0,3                       | Destined          | AB   | 0,77          | 629                                       | 19,2               | -0,09     | 22,4             | 0,03       | 64,0                   | 122                  | 112         | 113          | 106        | 101                          | 103     | 116                              | 121              | 111       | 106      | 65 |
| 48  | Indigo P        | FR2932723148   |        |           | bd           | bd                        | Ladd p red        |      | 0,76          | 98  | 19,9               | 0,22      | 20,7             | 0,24       | 61,3                   | 121                  | 111         | 116          | 104        | 112                          | 112     | 114                              | 102              | 121       | 109      | 55 |
| 49  | Topaz Mchrz ET  | PL005387225598 |        | J         | 0,4          | 0,0                       | Lilac             | AB   | 0,75          | 449                                       | 28,7               | 0,13      | 19,8             | 0,07       | 68,3                   | 114                  | 113         | 101          | 102        | 104                          | 95      | 103                              | 113              | 101       | 106      | 55 |
| 50  | Sabata KZ       | PL005340227407 |        | J         | 0,4          | -0,4                      | Standard          | AA   | 0,75          | 466                                       | -0,6               | -0,26     | 14,7             | -0,01      | 28,8                   | 112                  | 103         | 104          | 96         | 101                          | 102     | 105                              | 113              | 105       | 124      | 55 |
| 51  | Libertin KZ     | PL005307893270 |        |           | -0,3         | 0,9                       | Lilac             | AB   | 0,75          | 634                                       | 3,7                | -0,29     | 23,0             | 0,03       | 49,7                   | 110                  | 109         | 105          | 95         | 102                          | 97      | 111                              | 100              | 97        | 114      | 45 |
| 52  | Legion          | PL005299658734 |        |           | 0,2          | 1,0                       | Leola             | AA   | 0,75          | 62  | 26,9               | 0,34      | 13,6             | 0,16       | 54,1                   | 109                  | 108         | 104          | 106        | 99                           | 102     | 103                              | 100              | 100       | 107      | 45 |
| 53  | Lambada         | PL005270399519 |        |           | -0,1         | 1,0                       | Leola             | AA   | 0,75          | 645                                       | 12,4               | -0,18     | 21,5             | 0,01       | 55,4                   | 108                  | 110         | 102          | 104        | 97                           | 104     | 101                              | 100              | 92        | 111      | 25 |
| 54  | Lechita         | PL005221387237 |        |           | -0,3         | 0,6                       | Leola             | AA   | 0,75          | 165                                       | 37,4               | 0,42      | 21,1             | 0,21       | 79,6                   | 107                  | 116         | 101          | 99         | 94                           | 104     | 101                              | 90               | 100       | 100      | 25 |

Indeks PF - indeks ogólny (produkcyjno-funkcjonalny) PFF - odmiana RW Ocena wartości hodowlanej buhajów pochodzi z Instytutu Zootechniki - PIB Kraków, www.izoo.krakow.pl  
 \* dane oparte na bazie wyceny francuskiej \*\* nastienie dostępne po 30,09 \*\*\* nastienie dostępne po 30,10

# RANKING BUHAJÓW OCENIONYCH METODĄ KONWENCJONALNĄ RASY POLSKIEJ HOLSZTYŃSKO-FRYZYJSKIEJ - ocena sierpień 2017

| L.p. | Buhaj         | Numer buhaj     | Nowość | Na jatorwki | Szybskość oddawania mleka* | Nazwa ojca buhaja | CASK | Wartości hodowlane dla cech produkcyjnych |                 |                    |            |                  |          |                   |                  |                |            | Indeks PF | Podindeksy pokrojowe |             |          |                     |                    | Przedłużenie życia - latowość | Porody krów              | Hodowca                  | Cena nastenia |
|------|---------------|-----------------|--------|-------------|----------------------------|-------------------|------|---|-----------------|--------------------|------------|------------------|----------|-------------------|------------------|----------------|------------|-----------|----------------------|-------------|----------|---------------------|--------------------|-------------------------------|--------------------------|--------------------------|---------------|
|      |               |                 |        |             |                            |                   |      | powtarzalność                             | wyd. mleka (kg) | wyd. tłuszczu (kg) | % tłuszczu | wyd. białka (kg) | % białka | Indeks prod. (kg) | Podindeks ogólny | Pokroje ogólny | Ramy ciała |           | Sily mleczności      | Nóg i rąbce | Wywentla | Podindeks płodności | Komórki somatyczne |                               |                          |                          |               |
| 1    | Samuel ET     | DE0355080759    |        |             | -0,2                       | Snowman           | AB   | 0,79                                      | 563             | 26,9               | 0,05       | 22,7             | 0,06     | 72,3              | 124              | 114            | 120        | 114       | 120                  | 117         | 114      | 118                 | 96,85              | 349                           | Import Niemcy            | 90                       |               |
| 2    | Wersal        | PL005265821230  |        | J           | 0,0                        | Windbrook         | AA   | 0,78                                      | 563             | 31,5               | 0,11       | 20,5             | 0,03     | 72,5              | 122              | 114            | 117        | 114       | 109                  | 103         | 114      | 115                 | 98,77              | 163                           | Agrominor Mokrzyszów     | 90                       |               |
| 3    | Astor         | DE0354312294    |        |             | bd                         | Altaiota          | BB   | 0,86                                      | 667             | 36,1               | 0,11       | 31,8             | 0,13     | 99,7              | 121              | 122            | 109        | 107       | 126                  | 105         | 104      | 100                 | 97,22              | 2196                          | Import Niemcy            | 80                       |               |
| 4    | Status        | PL005309302664  |        | J           | bd                         | Super             | AB   | 0,84                                      | 1107            | 22,5               | -0,28      | 27,8             | -0,10    | 78,1              | 121              | 117            | 105        | 95        | 106                  | 104         | 105      | 125                 | 97,43              | 311                           | Gr grażyna Dobrowolska   | 80                       |               |
| 5    | Dangar        | PL005285606237  |        | J           | bd                         | Danillo           | AA   | 0,86                                      | 319             | 36,9               | 0,32       | 22,7             | 0,16     | 82,3              | 120              | 117            | 109        | 102       | 112                  | 103         | 106      | 111                 | 98,17              | 218                           | Fińch Waldemar           | 80                       |               |
| 6    | Arizon        | PL005315278465  |        |             | bd                         | Altaiota          | AA   | 0,86                                      | 755             | 16,8               | -0,18      | 18,4             | -0,08    | 53,6              | 119              | 109            | 116        | 113       | 115                  | 110         | 113      | 110                 | 95,34              | 322                           | OHZ Dębota               | 80                       |               |
| 7    | Lamier KZ     | PL005277873685  |        | J           | -0,4                       | Lauthority        | AA   | 0,78                                      | 333             | 40,10              | 0,35       | 19,9             | 0,12     | 79,9              | 118              | 116            | 106        | 99        | 111                  | 97          | 110      | 106                 | 101                | 97,61                         | 920                      | OHZ Kamieniec Ząbkowicki | 65            |
| 8    | Simon ET      | DE0355080758    |        |             | bd                         | Snowman           | AB   | 0,82                                      | 928             | 23,6               | -0,18      | 22,8             | -0,09    | 69,2              | 118              | 114            | 114        | 116       | 123                  | 108         | 108      | 104                 | 114                | 97,28                         | 843                      | Import Niemcy            | 65            |
| 9    | Walenrod      | PL005315280314  |        |             | -0,2                       | Windbrook         | AA   | 0,78                                      | 336             | 31,1               | 0,23       | 16,6             | 0,08     | 64,3              | 118              | 111            | 111        | 110       | 119                  | 112         | 105      | 108                 | 94,97              | 179                           | OHZ Dębota               | 65                       |               |
| 10   | Edgar         | PL005301086241  |        | N           | bd                         | Emerald           | AA   | 0,65                                      | 514             | 26,7               | 0,07       | 25,8             | 0,12     | 78,3              | 117              | 116            | 111        | 113       | 116                  | 109         | 106      | 102                 | 96,35              | 137                           | GR Aniela Świerżyńska    | 65                       |               |
| 11   | Emstello      | PL005244121665  |        | N           | bd                         | Emerald           | AA   | 0,55                                      | 484             | 40,2               | 0,26       | 23,4             | 0,10     | 87,0              | 117              | 118            | 109        | 110       | 107                  | 104         | 107      | 113                 | 96,77              | 124                           | GR Wojciech Kiliś        | 65                       |               |
| 12   | Basio-Mehr ET | PL005193407537  |        |             | 1,0                        | Bolton            | AA   | 0,91                                      | 669             | 17,7               | -0,12      | 14,3             | -0,09    | 46,3              | 117              | 107            | 118        | 117       | 118                  | 115         | 111      | 108                 | 97,31              | 3272                          | Mchirz Łowicz            | 55                       |               |
| 13   | Pastel        | PL005189450752  |        |             | bd                         | Paramount         | AA   | 0,99                                      | 971             | 2,7                | -0,46      | 24,6             | -0,08    | 51,9              | 116              | 110            | 104        | 97        | 86                   | 106         | 106      | 105                 | 99                 | 96,19                         | 6535                     | SK Walewice              | 55            |
| 14   | Damont        | PL005252859796  |        | J           | -0,6                       | Durable           | BE   | 0,73                                      | 528             | 41,4               | 0,25       | 14,9             | -0,03    | 71,2              | 116              | 120            | 115        | 109       | 115                  | 113         | 110      | 118                 | 98,00              | 200                           | GR-H Michał Głonek       | 55                       |               |
| 15   | HillekKZ      | PL005287362018  |        |             | 0,8                        | Hill              | BB   | 0,81                                      | 1202            | 22,1               | -0,33      | 23,8             | -0,18    | 69,7              | 116              | 114            | 116        | 105       | 103                  | 120         | 111      | 89                  | 95,29              | 424                           | OHZ Kamieniec Ząbkowicki | 55                       |               |
| 16   | Alabama       | PL005315278489  |        | J           | bd                         | Altaiota          | AA   | 0,83                                      | 503             | 37,9               | 0,22       | 19,1             | 0,04     | 76,1              | 116              | 115            | 112        | 112       | 106                  | 104         | 112      | 101                 | 98,44              | 193                           | OHZ Dębota               | 55                       |               |
| 17   | Madre ET      | DE0354049619    |        |             | 0,1                        | Oman              | BE   | 0,89                                      | 981             | 34,6               | -0,07      | 29,2             | -0,03    | 93,0              | 116              | 120            | 115        | 109       | 115                  | 113         | 110      | 94                  | 97,32              | 635                           | Import Niemcy            | 45                       |               |
| 18   | Danilman      | PL005276827160  |        | N           | -0,5                       | Danillo           | AA   | 0,69                                      | 621             | 12,8               | -0,16      | 29,1             | 0,11     | 71,0              | 115              | 115            | 108        | 103       | 108                  | 111         | 104      | 96                  | 98,48              | 198                           | Wojciech Witański        | 45                       |               |
| 19   | Siska         | DE0353452997    |        |             | 0,4                        | Super             | AA   | 0,89                                      | 817             | 12,0               | -0,27      | 21,4             | -0,06    | 54,8              | 115              | 110            | 116        | 103       | 116                  | 104         | 117      | 87                  | 96,03              | 529                           | Import Niemcy            | 45                       |               |
| 20   | Dino          | PL005308599423  |        | N           | -0,5                       | Danillo           | AB   | 0,78                                      | 542             | 11,6               | -0,14      | 19,0             | 0,02     | 49,6              | 114              | 108            | 107        | 95        | 105                  | 103         | 109      | 104                 | 98,50              | 199                           | RSP Wiśnica              | 45                       |               |
| 21   | Gantek        | PL005312053850  |        |             | -0,2                       | Garrett           | AB   | 0,84                                      | 377             | 36,6               | 0,28       | 6,8              | -0,07    | 50,2              | 114              | 106            | 113        | 104       | 107                  | 106         | 114      | 100                 | 96,52              | 287                           | RSP Pzgenno              | 45                       |               |
| 22   | Andre         | DE0355080772    |        |             | bd                         | Altaiota          | AB   | 0,84                                      | 858             | 21,6               | -0,17      | 21,2             | -0,08    | 64,0              | 114              | 112            | 105        | 104       | 106                  | 100         | 106      | 104                 | 105                | 96,08                         | 332                      | Import Niemcy            | 45            |
| 23   | Karuzo        | PL0052335281699 |        |             | bd                         | Kramer            | AA   | 0,86                                      | 801             | 13,0               | -0,25      | 23,9             | -0,03    | 60,8              | 113              | 112            | 111        | 115       | 107                  | 111         | 105      | 101                 | 96,51              | 287                           | OHZ Dębota               | 25                       |               |
| 24   | Wiwaldi ET    | PL005315279714  |        | N           | bd                         | Windbrook         | AA   | 0,80                                      | 60              | 20,6               | 0,25       | 16,1             | 0,20     | 52,8              | 112              | 109            | 112        | 106       | 111                  | 119         | 103      | 105                 | 83,65              | 189                           | OHZ Dębota               | 25                       |               |
| 25   | Sanson        | DE0354624069    |        | J           | 0,8                        | Snowman           | AA   | 0,85                                      | 493             | 18,8               | -0,02      | 10,2             | -0,08    | 39,2              | 111              | 104            | 115        | 107       | 111                  | 116         | 109      | 88                  | 98,14              | 322                           | Import Niemcy            | 25                       |               |
| 26   | Lorio         | DE0536644959    |        | J           | 0,3                        | Logan             | AB   | 0,87                                      | 735             | 9,4                | -0,26      | 19,5             | -0,05    | 48,4              | 111              | 108            | 116        | 98        | 103                  | 124         | 110      | 90                  | 97,90              | 523                           | Import Niemcy            | 25                       |               |
| 27   | Icydor        | PL005287562876  |        | J           | -1,1                       | Altaiota          | AB   | 0,78                                      | 670             | 21,4               | -0,08      | 17,1             | -0,06    | 55,6              | 110              | 109            | 97         | 104       | 104                  | 103         | 92       | 108                 | 98,82              | 421                           | SGGW RZD Witań-Wobory    | 25                       |               |
| 28   | Gregor        | DE0354980711    |        | J           | -0,3                       | Gerard            | BB   | 0,87                                      | 736             | 18,6               | -0,15      | 26,2             | 0,03     | 71,0              | 110              | 115            | 108        | 102       | 109                  | 106         | 107      | 88                  | 97,88              | 283                           | Import Niemcy            | 25                       |               |
| 29   | Chris ET      | DE0352082315    |        |             | bd                         | Carmano           | AB   | 0,91                                      | 194             | -10,9              | -0,26      | 17,5             | 0,15     | 24,1              | 117              | 102            | 112        | 104       | 95                   | 113         | 110      | 125                 | 95,99              | 971                           | Import Niemcy            | 65                       |               |
| 30   | Tatarak       | PL005297598827  |        | J           | -0,8                       | Tonikum           | AA   | 0,83                                      | 54              | 15,2               | 0,18       | 6,9              | 0,07     | 29,0              | 109              | 101            | 106        | 98        | 91                   | 110         | 105      | 102                 | 98,41              | 251                           | OHZ Przerzeczyn Zdrój    | 45                       |               |
| 31   | Lakmus Red    | PL005230370107  |        | N           | -0,2                       | Leola             | AE   | 0,71                                      | 52              | 24,5               | 0,31       | 8,5              | 0,09     | 41,5              | 108              | 105            | 98         | 105       | 96                   | 102         | 95       | 103                 | 94,81              | 347                           | Tadeusz Gryś             | 45                       |               |
| 32   | Sherwood      | PL005200214318  |        |             | bd                         | Spencer           | AB   | 0,74                                      | -237            | 22,6               | 0,46       | 9,7              | 0,25     | 42,0              | 108              | 105            | 102        | 99        | 93                   | 104         | 102      | 107                 | 100                | 94                            | Bogdan Zakrzewski        | 25                       |               |
| 33   | Larus         | PL005277236107  |        |             | 0,4                        | Lawn Boy Red      | AB   | 0,86                                      | 497             | -1,2               | -0,28      | 19,6             | 0,05     | 38,0              | 106              | 106            | 102        | 101       | 105                  | 99          | 102      | 97                  | 96,21              | 422                           | GR Jerzy Semerlak        | 25                       |               |



# NH SLATAN

DE0770405754

Urodzony: 22.03.2016 BYF CVF BLF

SHEP x BALISTO x SUDAN



**SEX**



|          |            |
|----------|------------|
| RzFit    | <b>138</b> |
| gRZM     | <b>138</b> |
| gRZE     | <b>120</b> |
| gRZN     | <b>129</b> |
| gRZS     | <b>124</b> |
| RZ Robot | <b>117</b> |

Hodowca: import Niemcy

| PODINDEKSY  |                  |            |  |                                     |
|-------------|------------------|------------|--|-------------------------------------|
| produkcyjny | pokroju ogólnego | plodności  | wart. hodowlana dla zawartości kom. somat. | wart. hodowlana dla długowieczności |
| <b>124</b>  | <b>122</b>       | <b>116</b> | <b>126</b>                                 | <b>125</b>                          |

| PODINDEKSY POKROJU |                 |               |            |
|--------------------|-----------------|---------------|------------|
| rama ciała         | siła mleczności | nogi i racice | wymię      |
| <b>107</b>         | <b>107</b>      | <b>113</b>    | <b>123</b> |

| WARTOŚCI HODOWLANE DLA CECH PRODUKCJI |             |             |             |             |                 |
|---------------------------------------|-------------|-------------|-------------|-------------|-----------------|
| mleko kg                              | tłuszcz kg  | tłuszcz %   | białko kg   | białko %    | indeks prod. kg |
| <b>551</b>                            | <b>52,5</b> | <b>0,39</b> | <b>28,2</b> | <b>0,33</b> | <b>108,9</b>    |



m. NH Marilyn 747 11656 5,64 657 4,10 478

## WARTOŚCI HODOWLANE DLA CECH POKROJU

|                             |     | Ekstremum       | 80 | 90 | 100 | 110 | 120 | Ekstremum        |
|-----------------------------|-----|-----------------|----|----|-----|-----|-----|------------------|
| KALIBER                     | 105 | mały            |    |    |     |     |     | duży             |
| TYP                         | 115 | niepożądany     |    |    |     |     |     | pożądany         |
| NOGI                        | 115 | niepożądane     |    |    |     |     |     | pożądane         |
| WYMIĘ                       | 119 | niepożądane     |    |    |     |     |     | pożądane         |
| OGÓLNA                      | 114 | niepożądana     |    |    |     |     |     | pożądana         |
| Wysokość w krzyżu           | 110 | niski           |    |    |     |     |     | wysoki           |
| Głębokość tułowia           | 96  | płytki          |    |    |     |     |     | głęboki          |
| Szerokość klatki piersiowej | 106 | wąska           |    |    |     |     |     | szeroka          |
| Ustawienie zadu             | 97  | uniesiony       |    |    |     |     |     | spadzisty        |
| Szerokość zadu              | 111 | wąski           |    |    |     |     |     | szeroki          |
| Nogi tylne - Bok            | 92  | pionowe         |    |    |     |     |     | podsiebne        |
| Racice                      | 119 | długa przekątna |    |    |     |     |     | krótka przekątna |
| Nogi tylne - Tył            | 108 | iksowate        |    |    |     |     |     | równoległe       |
| W - zawieszenie przednie    | 119 | luźne           |    |    |     |     |     | mocne            |
| Y - zawieszenie tylne       | 117 | niskie          |    |    |     |     |     | wysokie          |
| M - więzadło środkowe       | 111 | słabe           |    |    |     |     |     | mocne            |
| I - położenie               | 120 | niskie          |    |    |     |     |     | wysokie          |
| E - szerokość               | 106 | wąskie          |    |    |     |     |     | szerokie         |
| Strzyki - ustawienie        | 114 | szerokie        |    |    |     |     |     | wąskie           |
| Strzyki - długość           | 95  | krótkie         |    |    |     |     |     | długie           |
| Strzyki - ustawienie tył    | 109 | zewnętrzne      |    |    |     |     |     | wewnętrzne       |
| Charakter mleczny           | 107 | ordynarny       |    |    |     |     |     | szlachetny       |

**KAPPA KAZEINA - BB**

# RS BUMPER ET

DE0358939854

Urodzony: 20.04.2016 BLF BYF RDC CVF

BOLARO x AIKMAN x DESTRY



**SEX**



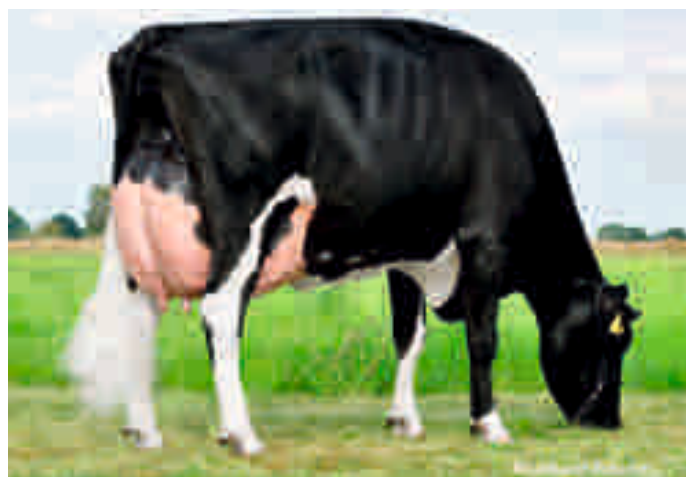
|       |            |
|-------|------------|
| RzFit | <b>135</b> |
| gRZM  | <b>140</b> |
| gRZE  | <b>126</b> |

Hodowca: import Niemcy

| PODINDEKSY  |                  |            |  |                                     |
|-------------|------------------|------------|--|-------------------------------------|
| produkcyjny | pokroju ogólnego | plodności  | wart. hodowlana dla zawartości kom. somat. | wart. hodowlana dla długowieczności |
| <b>128</b>  | <b>122</b>       | <b>121</b> | <b>106</b>                                 | <b>115</b>                          |

| PODINDEKSY POKROJU |                 |               |            |
|--------------------|-----------------|---------------|------------|
| rama ciała         | siła mleczności | nogi i racice | wymię      |
| <b>110</b>         | <b>113</b>      | <b>115</b>    | <b>120</b> |

| WARTOŚCI HODOWLANE DLA CECH PRODUKCJI |             |             |             |             |                 |
|---------------------------------------|-------------|-------------|-------------|-------------|-----------------|
| mleko kg                              | tłuszcz kg  | tłuszcz %   | białko kg   | białko %    | indeks prod. kg |
| <b>857</b>                            | <b>52,5</b> | <b>0,21</b> | <b>34,8</b> | <b>0,37</b> | <b>122,1</b>    |



m.m. Weu Cameo 2 13637 4,25 580 3,50 477

## WARTOŚCI HODOWLANE DLA CECH POKROJU

|                             |     | Ekstremum       | 80 | 90 | 100 | 110 | 120 | Ekstremum        |
|-----------------------------|-----|-----------------|----|----|-----|-----|-----|------------------|
| KALIBER                     | 108 | mały            |    |    |     |     |     | duży             |
| TYP                         | 116 | niepożądany     |    |    |     |     |     | pożądany         |
| NOGI                        | 121 | niepożądane     |    |    |     |     |     | pożądane         |
| WYMIĘ                       | 117 | niepożądane     |    |    |     |     |     | pożądane         |
| OGÓLNA                      | 115 | niepożądana     |    |    |     |     |     | pożądana         |
| Wysokość w krzyżu           | 115 | niski           |    |    |     |     |     | wysoki           |
| Głębokość tułowia           | 106 | płytki          |    |    |     |     |     | głęboki          |
| Szerokość klatki piersiowej | 109 | wąska           |    |    |     |     |     | szeroka          |
| Ustawienie zadu             | 99  | uniesiony       |    |    |     |     |     | spadzisty        |
| Szerokość zadu              | 106 | wąski           |    |    |     |     |     | szeroki          |
| Nogi tylne - Bok            | 91  | pionowe         |    |    |     |     |     | podsiebne        |
| Racice                      | 116 | długa przekątna |    |    |     |     |     | krótka przekątna |
| Nogi tylne - Tył            | 116 | iksowate        |    |    |     |     |     | równoległe       |
| W - zawieszenie przednie    | 113 | luźne           |    |    |     |     |     | mocne            |
| Y - zawieszenie tylne       | 120 | niskie          |    |    |     |     |     | wysokie          |
| M - więzadło środkowe       | 117 | słabe           |    |    |     |     |     | mocne            |
| I - położenie               | 114 | niskie          |    |    |     |     |     | wysokie          |
| E - szerokość               | 109 | wąskie          |    |    |     |     |     | szerokie         |
| Strzyki - ustawienie        | 110 | szerokie        |    |    |     |     |     | wąskie           |
| Strzyki - długość           | 101 | krótkie         |    |    |     |     |     | długie           |
| Strzyki - ustawienie tył    | 112 | zewnętrzne      |    |    |     |     |     | wewnętrzne       |
| Charakter mleczny           | 111 | ordynarny       |    |    |     |     |     | szlachetny       |

**KAPPA KAZEINA - BB**



# DEBO-BOSTON



PL005329808481

Urodzony: 05.07.2016 BLF CVF BYF  
BATTLECRY x CHELIOS x BOLTON

INDEX gPF  
**135**



Hodowca: OHZ Dębówka Sp. z o.o.

## PODINDEKSY

| produkcyjny | pokroju ogólnego | plodności  | wart. hodowlana dla zawartości kom. somat. | wart. hodowlana dla długowieczności |
|-------------|------------------|------------|--|-------------------------------------|
| <b>126</b>  | <b>127</b>       | <b>101</b> | <b>121</b>                                 | <b>110</b>                          |

## PODINDEKSY POKROJU

| rama ciała | siła mleczności | nogi i racice | wymię      |
|------------|-----------------|---------------|------------|
| <b>105</b> | <b>116</b>      | <b>114</b>    | <b>128</b> |

## WARTOŚCI HODOWLANE DLA CECH PRODUKCJI Powtarzalność 73%

| mleko kg   | tłuszcz kg  | tłuszcz %   | białko kg   | białko %    | indeks prod. kg |
|------------|-------------|-------------|-------------|-------------|-----------------|
| <b>732</b> | <b>50,1</b> | <b>0,25</b> | <b>32,9</b> | <b>0,12</b> | <b>115,9</b>    |

## WARTOŚCI HODOWLANE DLA CECH POKROJU

|                             |     | Ekstremum       | 80 | 90 | 100 | 110 | 120 | Ekstremum        |
|-----------------------------|-----|-----------------|----|----|-----|-----|-----|------------------|
| KALIBER                     | 109 | mały            |    |    |     |     |     | duży             |
| TYP                         | 126 | niepożądany     |    |    |     |     |     | pożądany         |
| NOGI                        | 126 | niepożądane     |    |    |     |     |     | pożądane         |
| WYMIĘ                       | 124 | niepożądane     |    |    |     |     |     | pożądane         |
| OGÓLNA                      | 126 | niepożądana     |    |    |     |     |     | pożądana         |
| Wysokość w krzyżu           | 118 | niski           |    |    |     |     |     | wysoki           |
| Głębokość tulowia           | 105 | płytki          |    |    |     |     |     | głęboki          |
| Szerokość klatki piersiowej | 95  | wąska           |    |    |     |     |     | szeroka          |
| Ustawienie zadu             | 92  | uniesiony       |    |    |     |     |     | spadzisty        |
| Szerokość zadu              | 113 | wąski           |    |    |     |     |     | szeroki          |
| Nogi tylne - Bok            | 90  | pionowe         |    |    |     |     |     | podsiebne        |
| Racice                      | 116 | długa przekątna |    |    |     |     |     | krótka przekątna |
| Nogi tylne - Tył            | 116 | iksowate        |    |    |     |     |     | równoległe       |
| W - zawieszenie przednie    | 122 | luźne           |    |    |     |     |     | mocne            |
| Y - zawieszenie tylne       | 128 | niskie          |    |    |     |     |     | wysokie          |
| M - więzadło środkowe       | 116 | słabe           |    |    |     |     |     | mocne            |
| I - położenie               | 121 | niskie          |    |    |     |     |     | wysokie          |
| Ę - szerokość               | 112 | wąskie          |    |    |     |     |     | szerokie         |
| Strzyki - ustawienie        | 112 | szerokie        |    |    |     |     |     | wąskie           |
| Strzyki - długość           | 97  | krótkie         |    |    |     |     |     | długie           |
| Strzyki - ustawienie tył    | 110 | zewnętrzne      |    |    |     |     |     | wewnętrzne       |
| Charakter mleczny           | 122 | ordynarny       |    |    |     |     |     | szlachetny       |

KAPPA KAZEINA - AA

# DEBO-BAZYLI



PL005329808818

Urodzony: 02.08.2016 BYF CVF BLF  
BALTIKUM x MASCALESE x SLEEMAN

INDEX gPF  
**134**



Hodowca: OHZ Dębówka Sp. z o.o.

## PODINDEKSY

| produkcyjny | pokroju ogólnego | plodności  | wart. hodowlana dla zawartości kom. somat. | wart. hodowlana dla długowieczności |
|-------------|------------------|------------|--|-------------------------------------|
| <b>126</b>  | <b>121</b>       | <b>112</b> | <b>115</b>                                 | <b>106</b>                          |

## PODINDEKSY POKROJU

| rama ciała | siła mleczności | nogi i racice | wymię      |
|------------|-----------------|---------------|------------|
| <b>128</b> | <b>123</b>      | <b>107</b>    | <b>118</b> |

## WARTOŚCI HODOWLANE DLA CECH PRODUKCJI Powtarzalność 73%

| mleko kg    | tłuszcz kg  | tłuszcz %    | białko kg   | białko %     | indeks prod. kg |
|-------------|-------------|--------------|-------------|--------------|-----------------|
| <b>1191</b> | <b>41,4</b> | <b>-0,09</b> | <b>35,6</b> | <b>-0,04</b> | <b>112,6</b>    |

## WARTOŚCI HODOWLANE DLA CECH POKROJU

|                             |     | Ekstremum       | 80 | 90 | 100 | 110 | 120 | Ekstremum        |
|-----------------------------|-----|-----------------|----|----|-----|-----|-----|------------------|
| KALIBER                     | 112 | mały            |    |    |     |     |     | duży             |
| TYP                         | 122 | niepożądany     |    |    |     |     |     | pożądany         |
| NOGI                        | 110 | niepożądane     |    |    |     |     |     | pożądane         |
| WYMIĘ                       | 116 | niepożądane     |    |    |     |     |     | pożądane         |
| OGÓLNA                      | 122 | niepożądana     |    |    |     |     |     | pożądana         |
| Wysokość w krzyżu           | 129 | niski           |    |    |     |     |     | wysoki           |
| Głębokość tulowia           | 113 | płytki          |    |    |     |     |     | głęboki          |
| Szerokość klatki piersiowej | 114 | wąska           |    |    |     |     |     | szeroka          |
| Ustawienie zadu             | 113 | uniesiony       |    |    |     |     |     | spadzisty        |
| Szerokość zadu              | 118 | wąski           |    |    |     |     |     | szeroki          |
| Nogi tylne - Bok            | 110 | pionowe         |    |    |     |     |     | podsiebne        |
| Racice                      | 107 | długa przekątna |    |    |     |     |     | krótka przekątna |
| Nogi tylne - Tył            | 101 | iksowate        |    |    |     |     |     | równoległe       |
| W - zawieszenie przednie    | 113 | luźne           |    |    |     |     |     | mocne            |
| Y - zawieszenie tylne       | 112 | niskie          |    |    |     |     |     | wysokie          |
| M - więzadło środkowe       | 103 | słabe           |    |    |     |     |     | mocne            |
| I - położenie               | 118 | niskie          |    |    |     |     |     | wysokie          |
| Ę - szerokość               | 112 | wąskie          |    |    |     |     |     | szerokie         |
| Strzyki - ustawienie        | 113 | szerokie        |    |    |     |     |     | wąskie           |
| Strzyki - długość           | 100 | krótkie         |    |    |     |     |     | długie           |
| Strzyki - ustawienie tył    | 99  | zewnętrzne      |    |    |     |     |     | wewnętrzne       |
| Charakter mleczny           | 119 | ordynarny       |    |    |     |     |     | szlachetny       |

KAPPA KAZEINA - AB

# LESODZIEL



PL005412004707

Urodzony: 10.06.2016 CVF BLF BYF

LESSON x ALTARAZOR x ALTAIOTA



Hodowca: Bogdan Dzieliński

# DEBO-BARNABA



PL005329809099

Urodzony: 21.08.2016 BYF CVF BLF

BATTLECRY x ALTAIOTA x BUCKEY



Hodowca: OHZ Dębołęka Sp. z o.o.

| PODINDEKSY  |                  |           |  |                                     |
|-------------|------------------|-----------|--|-------------------------------------|
| produkcyjny | pokroju ogólnego | plodności | wart. hodowlana dla zawartości kom. somat. | wart. hodowlana dla długowieczności |
| 125         | 121              | 97        | 119  | 116                                 |

| PODINDEKSY POKROJU |                 |               |       |
|--------------------|-----------------|---------------|-------|
| rama ciała         | siła mleczności | nogi i racice | wymię |
| 105                | 111             | 117           | 119   |

| WARTOŚCI HODOWLANE DLA CECH PRODUKCJI Powtarzalność 73% |            |           |           |          |                 |
|---|------------|-----------|-----------|----------|-----------------|
| mleko kg  | tłuszcz kg | tłuszcz % | białko kg | białko % | indeks prod. kg |
| 825   | 51,1       | 0,21      | 30,8      | 0,05     | 112,7           |

| WARTOŚCI HODOWLANE DLA CECH POKROJU |     |                 |    |    |     |     |     |                  |
|-------------------------------------|-----|-----------------|----|----|-----|-----|-----|------------------|
|                                     |     | Ekstremum       | 80 | 90 | 100 | 110 | 120 | Ekstremum        |
| KALIBER                             | 105 | mały            |    |    |     |     |     | duży             |
| TYP                                 | 117 | niepożądany     |    |    |     |     |     | pożądany         |
| NOGI                                | 123 | niepożądane     |    |    |     |     |     | pożądane         |
| WYMIĘ                               | 120 | niepożądane     |    |    |     |     |     | pożądane         |
| OGÓLNA                              | 117 | niepożądana     |    |    |     |     |     | pożądana         |
| Wysokość w krzyżu                   | 109 | niski           |    |    |     |     |     | wysoki           |
| Głębokość tulowia                   | 104 | płytki          |    |    |     |     |     | głęboki          |
| Szerokość klatki piersiowej         | 97  | wąska           |    |    |     |     |     | szeroka          |
| Ustawienie zadu                     | 107 | uniesiony       |    |    |     |     |     | spadzisty        |
| Szerokość zadu                      | 95  | wąski           |    |    |     |     |     | szeroki          |
| Nogi tylne - Bok                    | 95  | pionowe         |    |    |     |     |     | podsiebne        |
| Racice                              | 118 | długa przekątna |    |    |     |     |     | krótka przekątna |
| Nogi tylne - Tył                    | 116 | iksowate        |    |    |     |     |     | równoległe       |
| W - zawieszenie przednie            | 114 | luźne           |    |    |     |     |     | mocne            |
| Y - zawieszenie tylne               | 121 | niskie          |    |    |     |     |     | wysokie          |
| M - więzadło środkowe               | 114 | słabe           |    |    |     |     |     | mocne            |
| I - położenie                       | 112 | niskie          |    |    |     |     |     | wysokie          |
| Ę - szerokość                       | 110 | wąskie          |    |    |     |     |     | szerokie         |
| Strzyki - ustawienie                | 109 | szerokie        |    |    |     |     |     | wąskie           |
| Strzyki - długość                   | 101 | krótkie         |    |    |     |     |     | długie           |
| Strzyki - ustawienie tył            | 107 | zewnętrzne      |    |    |     |     |     | wewnętrzne       |
| Charakter mleczny                   | 115 | ordynarny       |    |    |     |     |     | szlachetny       |

KAPPA KAZEINA - BB

| PODINDEKSY  |                  |           |  |                                     |
|-------------|------------------|-----------|--|-------------------------------------|
| produkcyjny | pokroju ogólnego | plodności | wart. hodowlana dla zawartości kom. somat. | wart. hodowlana dla długowieczności |
| 126         | 121              | 107       | 108  | 105                                 |

| PODINDEKSY POKROJU |                 |               |       |
|--------------------|-----------------|---------------|-------|
| rama ciała         | siła mleczności | nogi i racice | wymię |
| 109                | 116             | 111           | 121   |

| WARTOŚCI HODOWLANE DLA CECH PRODUKCJI Powtarzalność 73% |            |           |           |          |                 |
|---|------------|-----------|-----------|----------|-----------------|
| mleko kg  | tłuszcz kg | tłuszcz % | białko kg | białko % | indeks prod. kg |
| 646   | 55,0       | 0,36      | 30,8      | 0,13     | 116,6           |

| WARTOŚCI HODOWLANE DLA CECH POKROJU |     |                 |    |    |     |     |     |                  |
|-------------------------------------|-----|-----------------|----|----|-----|-----|-----|------------------|
|                                     |     | Ekstremum       | 80 | 90 | 100 | 110 | 120 | Ekstremum        |
| KALIBER                             | 109 | mały            |    |    |     |     |     | duży             |
| TYP                                 | 120 | niepożądany     |    |    |     |     |     | pożądany         |
| NOGI                                | 119 | niepożądane     |    |    |     |     |     | pożądane         |
| WYMIĘ                               | 115 | niepożądane     |    |    |     |     |     | pożądane         |
| OGÓLNA                              | 120 | niepożądana     |    |    |     |     |     | pożądana         |
| Wysokość w krzyżu                   | 118 | niski           |    |    |     |     |     | wysoki           |
| Głębokość tulowia                   | 108 | płytki          |    |    |     |     |     | głęboki          |
| Szerokość klatki piersiowej         | 107 | wąska           |    |    |     |     |     | szeroka          |
| Ustawienie zadu                     | 94  | uniesiony       |    |    |     |     |     | spadzisty        |
| Szerokość zadu                      | 114 | wąski           |    |    |     |     |     | szeroki          |
| Nogi tylne - Bok                    | 101 | pionowe         |    |    |     |     |     | podsiebne        |
| Racice                              | 105 | długa przekątna |    |    |     |     |     | krótka przekątna |
| Nogi tylne - Tył                    | 115 | iksowate        |    |    |     |     |     | równoległe       |
| W - zawieszenie przednie            | 112 | luźne           |    |    |     |     |     | mocne            |
| Y - zawieszenie tylne               | 112 | niskie          |    |    |     |     |     | wysokie          |
| M - więzadło środkowe               | 119 | słabe           |    |    |     |     |     | mocne            |
| I - położenie                       | 120 | niskie          |    |    |     |     |     | wysokie          |
| Ę - szerokość                       | 105 | wąskie          |    |    |     |     |     | szerokie         |
| Strzyki - ustawienie                | 108 | szerokie        |    |    |     |     |     | wąskie           |
| Strzyki - długość                   | 104 | krótkie         |    |    |     |     |     | długie           |
| Strzyki - ustawienie tył            | 108 | zewnętrzne      |    |    |     |     |     | wewnętrzne       |
| Charakter mleczny                   | 116 | ordynarny       |    |    |     |     |     | szlachetny       |

KAPPA KAZEINA - AB

# BEVERLY ML



PL005400085060

Urodzony: 09.08.2016 CVF BYF BLF

BALTIKUM x STOL JOC x BERTIL



Hodowca: Mlekoland Sp. z o.o. Przecza

| PODINDEKSY  |                  |            |  |                                     |
|-------------|------------------|------------|--|-------------------------------------|
| produkcyjny | pokroju ogólnego | plodności  | wart. hodowlana dla zawartości kom. somat. | wart. hodowlana dla długowieczności |
| <b>123</b>  | <b>120</b>       | <b>117</b> | <b>106</b>                                 | <b>109</b>                          |

| PODINDEKSY POKROJU |                 |               |            |
|--------------------|-----------------|---------------|------------|
| rama ciała         | siła mleczności | nogi i racice | wymię      |
| <b>115</b>         | <b>113</b>      | <b>115</b>    | <b>116</b> |

| WARTOŚCI HODOWLANE DLA CECH PRODUKCJI Powtarzalność 73% |             |             |             |             |                 |
|---|-------------|-------------|-------------|-------------|-----------------|
| mleko kg  | tłuszcz kg  | tłuszcz %   | białko kg   | białko %    | indeks prod. kg |
| <b>691</b>  | <b>41,3</b> | <b>0,16</b> | <b>30,3</b> | <b>0,10</b> | <b>101,9</b>    |

| WARTOŚCI HODOWLANE DLA CECH POKROJU |     |                 |    |    |     |     |     |                  |
|-------------------------------------|-----|-----------------|----|----|-----|-----|-----|------------------|
|                                     |     | Ekstremum       | 80 | 90 | 100 | 110 | 120 | Ekstremum        |
| KALIBER                             | 109 | mały            |    |    |     |     |     | duży             |
| TYP                                 | 118 | niepożądany     |    |    |     |     |     | pożądany         |
| NOGI                                | 121 | niepożądane     |    |    |     |     |     | pożądane         |
| WYMIĘ                               | 115 | niepożądane     |    |    |     |     |     | pożądane         |
| OGÓLNA                              | 118 | niepożądana     |    |    |     |     |     | pożądana         |
| Wysokość w krzyżu                   | 115 | niski           |    |    |     |     |     | wysoki           |
| Głębokość tułowia                   | 107 | płytki          |    |    |     |     |     | głęboki          |
| Szerokość klatki piersiowej         | 108 | wąska           |    |    |     |     |     | szeroka          |
| Ustawienie zadu                     | 103 | uniesiony       |    |    |     |     |     | spadzisty        |
| Szerokość zadu                      | 115 | wąski           |    |    |     |     |     | szeroki          |
| Nogi tylne - Bok                    | 92  | pionowe         |    |    |     |     |     | podsiebne        |
| Racice                              | 114 | długa przekątna |    |    |     |     |     | krótka przekątna |
| Nogi tylne - Tył                    | 118 | iksowate        |    |    |     |     |     | równoległe       |
| W - zawieszenie przednie            | 114 | luźne           |    |    |     |     |     | mocne            |
| Y - zawieszenie tylne               | 112 | niskie          |    |    |     |     |     | wysokie          |
| M - więzadło środkowe               | 108 | słabe           |    |    |     |     |     | mocne            |
| I - położenie                       | 111 | niskie          |    |    |     |     |     | wysokie          |
| Ę - szerokość                       | 110 | wąskie          |    |    |     |     |     | szerokie         |
| Strzyki - ustawienie                | 112 | szerokie        |    |    |     |     |     | wąskie           |
| Strzyki - długość                   | 106 | krótkie         |    |    |     |     |     | długie           |
| Strzyki - ustawienie tył            | 106 | zewnętrzne      |    |    |     |     |     | wewnętrzne       |
| Charakter mleczny                   | 112 | ordynarny       |    |    |     |     |     | szlachetny       |

KAPPA KAZEINA - AB

# BARBAKAN KZ



PL005367324622

Urodzony: 17.08.2016 CVF BYF BLF

BATTLECRY x ALTAIOTA x MARIO



Hodowca: OHZ Kamieniec Ząbkowicki Sp. z o.o.

| PODINDEKSY  |                  |            |  |                                     |
|-------------|------------------|------------|--|-------------------------------------|
| produkcyjny | pokroju ogólnego | plodności  | wart. hodowlana dla zawartości kom. somat. | wart. hodowlana dla długowieczności |
| <b>121</b>  | <b>123</b>       | <b>103</b> | <b>115</b>                                 | <b>113</b>                          |

| PODINDEKSY POKROJU |                 |               |            |
|--------------------|-----------------|---------------|------------|
| rama ciała         | siła mleczności | nogi i racice | wymię      |
| <b>104</b>         | <b>118</b>      | <b>113</b>    | <b>124</b> |

| WARTOŚCI HODOWLANE DLA CECH PRODUKCJI Powtarzalność 73% |             |             |             |             |                 |
|---|-------------|-------------|-------------|-------------|-----------------|
| mleko kg  | tłuszcz kg  | tłuszcz %   | białko kg   | białko %    | indeks prod. kg |
| <b>675</b>  | <b>48,3</b> | <b>0,26</b> | <b>25,6</b> | <b>0,05</b> | <b>99,5</b>     |

| WARTOŚCI HODOWLANE DLA CECH POKROJU |     |                 |    |    |     |     |     |                  |
|-------------------------------------|-----|-----------------|----|----|-----|-----|-----|------------------|
|                                     |     | Ekstremum       | 80 | 90 | 100 | 110 | 120 | Ekstremum        |
| KALIBER                             | 109 | mały            |    |    |     |     |     | duży             |
| TYP                                 | 121 | niepożądany     |    |    |     |     |     | pożądany         |
| NOGI                                | 122 | niepożądane     |    |    |     |     |     | pożądane         |
| WYMIĘ                               | 118 | niepożądane     |    |    |     |     |     | pożądane         |
| OGÓLNA                              | 121 | niepożądana     |    |    |     |     |     | pożądana         |
| Wysokość w krzyżu                   | 114 | niski           |    |    |     |     |     | wysoki           |
| Głębokość tułowia                   | 113 | płytki          |    |    |     |     |     | głęboki          |
| Szerokość klatki piersiowej         | 113 | wąska           |    |    |     |     |     | szeroka          |
| Ustawienie zadu                     | 91  | uniesiony       |    |    |     |     |     | spadzisty        |
| Szerokość zadu                      | 104 | wąski           |    |    |     |     |     | szeroki          |
| Nogi tylne - Bok                    | 93  | pionowe         |    |    |     |     |     | podsiebne        |
| Racice                              | 115 | długa przekątna |    |    |     |     |     | krótka przekątna |
| Nogi tylne - Tył                    | 112 | iksowate        |    |    |     |     |     | równoległe       |
| W - zawieszenie przednie            | 115 | luźne           |    |    |     |     |     | mocne            |
| Y - zawieszenie tylne               | 115 | niskie          |    |    |     |     |     | wysokie          |
| M - więzadło środkowe               | 119 | słabe           |    |    |     |     |     | mocne            |
| I - położenie                       | 119 | niskie          |    |    |     |     |     | wysokie          |
| Ę - szerokość                       | 109 | wąskie          |    |    |     |     |     | szerokie         |
| Strzyki - ustawienie                | 121 | szerokie        |    |    |     |     |     | wąskie           |
| Strzyki - długość                   | 110 | krótkie         |    |    |     |     |     | długie           |
| Strzyki - ustawienie tył            | 114 | zewnętrzne      |    |    |     |     |     | wewnętrzne       |
| Charakter mleczny                   | 115 | ordynarny       |    |    |     |     |     | szlachetny       |

KAPPA KAZEINA - AB



PL005398593141

Urodzony: 13.08.2016 BLF BYF CVF  
COMMANDER x MANIFOLD x MAXWELL

INDEX gPF  
**130**



Hodowca: GR Michał Kramarski

| PODINDEKSY  |                  |           |  |                                     |
|-------------|------------------|-----------|--|-------------------------------------|
| produkcyjny | pokroju ogólnego | plodności | wart. hodowlana dla zawartości kom. somat. | wart. hodowlana dla długowieczności |

**125**   **124**   **95**   **116**   **105**

| PODINDEKSY POKROJU |                 |               |       |
|--------------------|-----------------|---------------|-------|
| rama ciała         | siła mleczności | nogi i racice | wymię |

**108**   **115**   **108**   **127**

| WARTOŚCI HODOWLANE DLA CECH PRODUKCJI Powtarzalność 74% |            |           |           |          |                 |
|---|------------|-----------|-----------|----------|-----------------|
| mleko kg  | tłuszcz kg | tłuszcz % | białko kg | białko % | indeks prod. kg |

**817**   **34,5**   **0,01**   **36,8**   **0,13**   **108,1**

| WARTOŚCI HODOWLANE DLA CECH POKROJU |  |           |    |    |     |     |     |           |
|-------------------------------------|--|-----------|----|----|-----|-----|-----|-----------|
|                                     |  | Ekstremum | 80 | 90 | 100 | 110 | 120 | Ekstremum |

|                             |     |                 |  |  |  |  |  |                  |
|-----------------------------|-----|-----------------|--|--|--|--|--|------------------|
| KALIBER                     | 110 | mały            |  |  |  |  |  | duży             |
| TYP                         | 120 | niepożądany     |  |  |  |  |  | pożądany         |
| NOGI                        | 113 | niepożądane     |  |  |  |  |  | pożądane         |
| WYMIĘ                       | 123 | niepożądane     |  |  |  |  |  | pożądane         |
| OGÓLNA                      | 120 | niepożądana     |  |  |  |  |  | pożądana         |
| Wysokość w krzyżu           | 121 | niski           |  |  |  |  |  | wysoki           |
| Głębokość tulowia           | 108 | płytki          |  |  |  |  |  | głęboki          |
| Szerokość klatki piersiowej | 109 | wąska           |  |  |  |  |  | szeroka          |
| Ustawienie zadu             | 90  | uniesiony       |  |  |  |  |  | spadzisty        |
| Szerokość zadu              | 112 | wąski           |  |  |  |  |  | szeroki          |
| Nogi tylne - Bok            | 95  | pionowe         |  |  |  |  |  | podsiebne        |
| Racice                      | 105 | długa przekątna |  |  |  |  |  | krótka przekątna |
| Nogi tylne - Tył            | 113 | iksowate        |  |  |  |  |  | równoległe       |
| W - zawieszenie przednie    | 122 | luźne           |  |  |  |  |  | mocne            |
| Y - zawieszenie tylne       | 119 | niskie          |  |  |  |  |  | wysokie          |
| M - więzadło środkowe       | 105 | słabe           |  |  |  |  |  | mocne            |
| I - położenie               | 126 | niskie          |  |  |  |  |  | wysokie          |
| Ę - szerokość               | 112 | wąskie          |  |  |  |  |  | szerokie         |
| Strzyki - ustawienie        | 107 | szerokie        |  |  |  |  |  | wąskie           |
| Strzyki - długość           | 119 | krótkie         |  |  |  |  |  | długie           |
| Strzyki - ustawienie tył    | 94  | zewnętrzne      |  |  |  |  |  | wewnętrzne       |
| Charakter mleczny           | 113 | ordynarny       |  |  |  |  |  | szlachetny       |

KAPPA KAZEINA - BB

PL005401818933

Urodzony: 12.06.2016 CVF BLF BYF  
BALTIKUM x HOBBIT x BISSJON

INDEX gPF  
**129**



Hodowca: GR Jan Kasztelan

| PODINDEKSY  |                  |           |  |                                     |
|-------------|------------------|-----------|--|-------------------------------------|
| produkcyjny | pokroju ogólnego | plodności | wart. hodowlana dla zawartości kom. somat. | wart. hodowlana dla długowieczności |

**125**   **120**   **98**   **114**   **109**

| PODINDEKSY POKROJU |                 |               |       |
|--------------------|-----------------|---------------|-------|
| rama ciała         | siła mleczności | nogi i racice | wymię |

**113**   **115**   **115**   **116**

| WARTOŚCI HODOWLANE DLA CECH PRODUKCJI Powtarzalność 73% |            |           |           |          |                 |
|---|------------|-----------|-----------|----------|-----------------|
| mleko kg  | tłuszcz kg | tłuszcz % | białko kg | białko % | indeks prod. kg |

**849**   **37,3**   **0,03**   **35,7**   **0,10**   **108,7**

| WARTOŚCI HODOWLANE DLA CECH POKROJU |  |           |    |    |     |     |     |           |
|-------------------------------------|--|-----------|----|----|-----|-----|-----|-----------|
|                                     |  | Ekstremum | 80 | 90 | 100 | 110 | 120 | Ekstremum |

|                             |     |                 |  |  |  |  |  |                  |
|-----------------------------|-----|-----------------|--|--|--|--|--|------------------|
| KALIBER                     | 109 | mały            |  |  |  |  |  | duży             |
| TYP                         | 118 | niepożądany     |  |  |  |  |  | pożądany         |
| NOGI                        | 122 | niepożądane     |  |  |  |  |  | pożądane         |
| WYMIĘ                       | 114 | niepożądane     |  |  |  |  |  | pożądane         |
| OGÓLNA                      | 118 | niepożądana     |  |  |  |  |  | pożądana         |
| Wysokość w krzyżu           | 120 | niski           |  |  |  |  |  | wysoki           |
| Głębokość tulowia           | 112 | płytki          |  |  |  |  |  | głęboki          |
| Szerokość klatki piersiowej | 109 | wąska           |  |  |  |  |  | szeroka          |
| Ustawienie zadu             | 98  | uniesiony       |  |  |  |  |  | spadzisty        |
| Szerokość zadu              | 116 | wąski           |  |  |  |  |  | szeroki          |
| Nogi tylne - Bok            | 73  | pionowe         |  |  |  |  |  | podsiebne        |
| Racice                      | 125 | długa przekątna |  |  |  |  |  | krótka przekątna |
| Nogi tylne - Tył            | 115 | iksowate        |  |  |  |  |  | równoległe       |
| W - zawieszenie przednie    | 114 | luźne           |  |  |  |  |  | mocne            |
| Y - zawieszenie tylne       | 112 | niskie          |  |  |  |  |  | wysokie          |
| M - więzadło środkowe       | 96  | słabe           |  |  |  |  |  | mocne            |
| I - położenie               | 117 | niskie          |  |  |  |  |  | wysokie          |
| Ę - szerokość               | 112 | wąskie          |  |  |  |  |  | szerokie         |
| Strzyki - ustawienie        | 109 | szerokie        |  |  |  |  |  | wąskie           |
| Strzyki - długość           | 101 | krótkie         |  |  |  |  |  | długie           |
| Strzyki - ustawienie tył    | 92  | zewnętrzne      |  |  |  |  |  | wewnętrzne       |
| Charakter mleczny           | 111 | ordynarny       |  |  |  |  |  | szlachetny       |

KAPPA KAZEINA - AA



# SARON MCHRZ



PL005381066386

Urodzony: 31.05.2016 BLF BYF CVF  
SUPERSHOT x BOGART x GOLDWYN



Hodowca: MCHiRZ Sp. z o.o. Łowicz

## PODINDEKSY

| produkcyjny | pokroju ogólnego | plodności | wart. hodowlana dla zawartości kom. somat. | wart. hodowlana dla długowieczności |
|-------------|------------------|-----------|--|-------------------------------------|
| 119         | 117              | 103       | 111  | 115                                 |

## PODINDEKSY POKROJU

| rama ciała | siła mleczności | nogi i racice | wymię |
|------------|-----------------|---------------|-------|
| 117        | 112             | 107           | 116   |

## WARTOŚCI HODOWLANE DLA CECH PRODUKCJI Powtarzalność 74%

| mleko kg | tłuszcz kg | tłuszcz % | białko kg | białko % | indeks prod. kg |
|----------|------------|-----------|-----------|----------|-----------------|
| 869      | 38,9       | 0,04      | 25,2      | -0,04    | 89,3            |

## WARTOŚCI HODOWLANE DLA CECH POKROJU

|                             |     | Ekstremum       | 80 | 90 | 100 | 110 | 120 | Ekstremum        |
|-----------------------------|-----|-----------------|----|----|-----|-----|-----|------------------|
| KALIBER                     | 109 | mały            |    |    |     |     |     | duży             |
| TYP                         | 114 | niepożądany     |    |    |     |     |     | pożądany         |
| NOGI                        | 113 | niepożądane     |    |    |     |     |     | pożądane         |
| WYMIĘ                       | 113 | niepożądane     |    |    |     |     |     | pożądane         |
| OGÓLNA                      | 114 | niepożądana     |    |    |     |     |     | pożądana         |
| Wysokość w krzyżu           | 114 | niski           |    |    |     |     |     | wysoki           |
| Głębokość tulowia           | 106 | płytki          |    |    |     |     |     | głęboki          |
| Szerokość klatki piersiowej | 112 | wąska           |    |    |     |     |     | szeroka          |
| Ustawienie zadu             | 105 | uniesiony       |    |    |     |     |     | spadzisty        |
| Szerokość zadu              | 118 | wąski           |    |    |     |     |     | szeroki          |
| Nogi tylne - Bok            | 88  | pionowe         |    |    |     |     |     | podsiebne        |
| Racice                      | 112 | długa przekątna |    |    |     |     |     | krótka przekątna |
| Nogi tylne - Tył            | 107 | iksowate        |    |    |     |     |     | równoległe       |
| W - zawieszenie przednie    | 114 | luźne           |    |    |     |     |     | mocne            |
| Y - zawieszenie tylne       | 109 | niskie          |    |    |     |     |     | wysokie          |
| M - więzadło środkowe       | 113 | słabe           |    |    |     |     |     | mocne            |
| I - położenie               | 113 | niskie          |    |    |     |     |     | wysokie          |
| Ę - szerokość               | 104 | wąskie          |    |    |     |     |     | szerokie         |
| Strzyki - ustawienie        | 110 | szerokie        |    |    |     |     |     | wąskie           |
| Strzyki - długość           | 99  | krótkie         |    |    |     |     |     | długie           |
| Strzyki - ustawienie tył    | 109 | zewnętrzne      |    |    |     |     |     | wewnętrzne       |
| Charakter mleczny           | 109 | ordynarny       |    |    |     |     |     | szlachetny       |

KAPPA KAZEINA - AB

# BABIARZ KR



PL005407815097

Urodzony: 23.09.2016 CVF BYF BLF  
BATTLECRY x LEGEND x ADMIRAL



Hodowca: KR Kietrz

## PODINDEKSY

| produkcyjny | pokroju ogólnego | plodności | wart. hodowlana dla zawartości kom. somat. | wart. hodowlana dla długowieczności |
|-------------|------------------|-----------|--|-------------------------------------|
| 125         | 105              | 103       | 120  | 106                                 |

## PODINDEKSY POKROJU

| rama ciała | siła mleczności | nogi i racice | wymię |
|------------|-----------------|---------------|-------|
| 99         | 106             | 109           | 101   |

## WARTOŚCI HODOWLANE DLA CECH PRODUKCJI Powtarzalność 72%

| mleko kg | tłuszcz kg | tłuszcz % | białko kg | białko % | indeks prod. kg |
|----------|------------|-----------|-----------|----------|-----------------|
| 417      | 37,9       | 0,27      | 34,9      | 0,28     | 107,7           |

## WARTOŚCI HODOWLANE DLA CECH POKROJU

|                             |     | Ekstremum       | 80 | 90 | 100 | 110 | 120 | Ekstremum        |
|-----------------------------|-----|-----------------|----|----|-----|-----|-----|------------------|
| KALIBER                     | 100 | mały            |    |    |     |     |     | duży             |
| TYP                         | 98  | niepożądany     |    |    |     |     |     | pożądany         |
| NOGI                        | 111 | niepożądane     |    |    |     |     |     | pożądane         |
| WYMIĘ                       | 101 | niepożądane     |    |    |     |     |     | pożądane         |
| OGÓLNA                      | 101 | niepożądana     |    |    |     |     |     | pożądana         |
| Wysokość w krzyżu           | 106 | niski           |    |    |     |     |     | wysoki           |
| Głębokość tulowia           | 107 | płytki          |    |    |     |     |     | głęboki          |
| Szerokość klatki piersiowej | 106 | wąska           |    |    |     |     |     | szeroka          |
| Ustawienie zadu             | 93  | uniesiony       |    |    |     |     |     | spadzisty        |
| Szerokość zadu              | 101 | wąski           |    |    |     |     |     | szeroki          |
| Nogi tylne - Bok            | 95  | pionowe         |    |    |     |     |     | podsiebne        |
| Racice                      | 109 | długa przekątna |    |    |     |     |     | krótka przekątna |
| Nogi tylne - Tył            | 109 | iksowate        |    |    |     |     |     | równoległe       |
| W - zawieszenie przednie    | 106 | luźne           |    |    |     |     |     | mocne            |
| Y - zawieszenie tylne       | 98  | niskie          |    |    |     |     |     | wysokie          |
| M - więzadło środkowe       | 96  | słabe           |    |    |     |     |     | mocne            |
| I - położenie               | 104 | niskie          |    |    |     |     |     | wysokie          |
| Ę - szerokość               | 98  | wąskie          |    |    |     |     |     | szerokie         |
| Strzyki - ustawienie        | 100 | szerokie        |    |    |     |     |     | wąskie           |
| Strzyki - długość           | 94  | krótkie         |    |    |     |     |     | długie           |
| Strzyki - ustawienie tył    | 94  | zewnętrzne      |    |    |     |     |     | wewnętrzne       |
| Charakter mleczny           | 103 | ordynarny       |    |    |     |     |     | szlachetny       |

KAPPA KAZEINA - AB

**SPOKREWNIEŃ BUHAJÓW PROPONOWANYCH DO KOJARZEŃ  
W MCHIRZ W ŁOWICZU W SEZONIE 2017.2**

|                                      |                    |           |                          |            |              |          |           |             |          |
|--------------------------------------|--------------------|-----------|--------------------------|------------|--------------|----------|-----------|-------------|----------|
| <b>ROUND OAK RAG APPLE ELEVATION</b> | <b>STARBUCK</b>    |           | ASTRE                    | RUBENS     | BACCULUM RED | KRAMER   |           | LARUS       |          |
|                                      |                    |           | AEROSTAR                 | STORM      | TALENT       | TONIKUM  |           | TATARAK     |          |
|                                      |                    |           |                          |            | SEPTEMBER ST | DURABLE  |           | DAMONT      |          |
|                                      |                    |           | BESNE BUCK               | JOCKO BESN |              |          | PARAMOUNT |             | PASTEL   |
|                                      |                    |           |                          |            | ROUMARE      | CARRASSO |           | CALYPSO     |          |
|                                      |                    |           | PRELUDE                  | MTOTO      | BRILEA FBI   |          | BARRACUDA |             | BARD     |
|                                      |                    |           |                          |            |              |          | WINDBROOK |             | WERSAL   |
|                                      |                    |           |                          |            | SHOTTLE      |          | BG E.T.   |             | WALENROD |
|                                      |                    |           |                          |            |              |          | HILL      |             | WIWALDI  |
|                                      |                    |           | <b>TRADITION CLEITUS</b> |            | LUKE         | HERSHELL | BOLTON    | MASCALESE   |          |
|                                      | MAGIC MCHRZ        |           |                          |            |              |          |           |             |          |
|                                      | MARKIZ MCHRZ       |           |                          |            |              |          |           |             |          |
|                                      | MASTER             |           |                          |            |              |          |           |             |          |
|                                      | MORENO MCHRZ       |           |                          |            |              |          |           |             |          |
|                                      | MAILO MCHRZ        |           |                          |            |              |          |           |             |          |
|                                      | MAT MCHRZ          |           |                          |            |              |          |           |             |          |
|                                      | MAJSTORY ST        |           |                          |            |              |          |           |             |          |
|                                      | MUGIR ST           |           |                          |            |              |          |           |             |          |
|                                      | CAMPBELL           |           |                          |            |              |          |           |             |          |
|                                      | COMMANDOS          |           |                          |            |              |          |           |             |          |
|                                      | <b>SON OF BOVA</b> |           | CUBBY                    | MANFRED    | JUSTICE      | SNOWMAN  |           | MALTE       |          |
|                                      |                    |           |                          |            |              |          |           | ODYN MCHRZ  |          |
|                                      |                    |           |                          |            |              |          |           | FOREST-DEBO |          |
|                                      |                    |           |                          |            |              |          |           | KARUZO      |          |
|                                      |                    |           |                          |            |              |          |           | ASTOR       |          |
|                                      |                    |           |                          |            |              |          |           | ARIZON      |          |
|                                      |                    |           |                          |            |              |          |           | ANDRE       |          |
|                                      |                    |           |                          |            |              |          |           | IZYDOR      |          |
|                                      |                    |           |                          |            |              |          |           | ALABAMA     |          |
|                                      |                    |           |                          |            |              |          |           | SIMON       |          |
| SAMSON                               |                    |           |                          |            |              |          |           |             |          |
| SAMUEL                               |                    |           |                          |            |              |          |           |             |          |
| SHOTGLASS                            | SHIP               | SLATAN    |                          |            |              |          |           |             |          |
| LET IT SNOW                          | LESSON             | LESODZIEL |                          |            |              |          |           |             |          |
| AIKMAN                               |                    | JIM RED   |                          |            |              |          |           |             |          |
| GARRETT                              |                    | GANTEK    |                          |            |              |          |           |             |          |
| LOGAN                                |                    | LORIO     |                          |            |              |          |           |             |          |
| GERARD                               |                    | GREGOR    |                          |            |              |          |           |             |          |
| OSBORNDALE<br>IVANHOE                | STAR               | BELL      | BELL BOS                 | LABELLE    | LIGHTNING    | JASPER   | STANDARD  | SABATA KZ   |          |
|                                      |                    |           |                          |            |              | SPENCER  |           | SHERWOOD    |          |

**PAWNEE FARM ARLINDA CHIEFF**

|                            |            |            |             |            |            |            |              |            |              |              |  |
|----------------------------|------------|------------|-------------|------------|------------|------------|--------------|------------|--------------|--------------|--|
| PAWNEE FARM ARLINDA CHIEFF | CHIEF MARK | GRAND      | JAMES       | GOLDWYN    | DESTRY     | LADD P RED | INDIGO P     |            |              |              |  |
|                            |            |            |             |            | LAYTHORITY |            | LAMIER KZ    |            |              |              |  |
|                            |            |            |             |            | DANILLO    |            | DANGER       |            |              |              |  |
|                            |            |            |             |            |            |            | DANILMAN     |            |              |              |  |
|                            |            |            |             |            |            |            | DINO         |            |              |              |  |
|                            |            |            | CHOICE      | AMEL       | BOLIVER    | SUPER      |              |            | DONALD       |              |  |
|                            |            |            |             |            |            |            |              |            | SISKA        |              |  |
|                            |            |            |             |            |            |            |              |            | STEMPEL      |              |  |
|                            |            |            |             |            |            |            |              |            | STATUS       |              |  |
|                            |            |            |             |            |            |            | MISSOURI     |            | STEVART      |              |  |
|                            | VALIANT    | LAKKER VR  | MOUNTAIN    | MAUNT EARL | JAMMER     | SUDAN      | SAMIRO MCHRZ |            |              |              |  |
|                            |            |            |             |            |            |            | SUDEL        |            |              |              |  |
|                            |            |            |             |            |            |            | SPLENDOR     |            | STOK DEBO    |              |  |
|                            |            |            |             |            |            |            | EMERALD      |            | EMSTELLO     |              |  |
|                            |            |            |             |            |            |            |              |            | ELAN         |              |  |
|                            |            |            | CADILLAC    | CADON      |            | CARMANO    |              | CHRIS      |              |              |  |
|                            |            |            |             | EMORY      | BLITZ      | SOKRATES   | ROBUST       | SUPERSIRE  |              | SABROSO ST   |  |
|                            |            |            |             |            |            |            |              |            |              | SZACHTAR ST  |  |
|                            |            |            |             |            |            |            |              |            |              | SPRING ST    |  |
|                            |            |            |             |            |            |            |              |            |              | SALUT ST     |  |
|                            | BOMAS-DEBO |            |             |            |            |            |              |            |              |              |  |
|                            | SUPERSHOT  |            | SARON MCHRZ |            |            |            |              |            |              |              |  |
|                            | MILU BETTY | CHAIRMAN   | BLACKSTAR   | MAJIC      | TABOO      | PLANET     | ALTAMETEOR   |            | MIRTON MCHRZ |              |  |
|                            |            |            |             |            |            |            | ALKARN       |            |              |              |  |
|                            |            |            |             |            |            |            | BOOKEM       | BALISTO    | BATTLECRY    | DEBO-BARNABA |  |
|                            |            |            |             |            |            |            |              |            |              | DEBO-BOSTON  |  |
|                            |            |            |             |            |            |            |              |            |              | BABIARZ KR   |  |
|                            |            |            | BARBAKAN KZ |            |            |            |              |            |              |              |  |
| DEBO-BAZYLI                |            |            |             |            |            |            |              |            |              |              |  |
| BEVERLY ML                 |            |            |             |            |            |            |              |            |              |              |  |
| BALTIKUM                   |            |            | BALTIKASZT  |            |            |            |              |            |              |              |  |
| BLACKBERRY ST              |            |            |             |            |            |            |              |            |              |              |  |
| BORMAN                     |            |            |             |            |            |            |              |            |              |              |  |
| BOSS                       |            | BOLERO     | BUMPER      |            |            |            |              |            |              |              |  |
| CHIEF                      | ROTATE     | MELWOOD    | BELLWOOD    | MARSHALL   |            | OBSERVER   | DESTINED     | ISATYS RED |              |              |  |
| TONYMA ORMSBY SENATOR      | ASTRONAUT  | GOLDEN NUG | SATAN       | MARTY      | SPARTA     | CANVAS     | LILAC        |            | TOPAZ MCHRZ  |              |  |
|                            |            |            |             |            |            |            | LEOLA        |            | LIBERTIN KZ  |              |  |
|                            |            |            |             |            |            |            |              |            | LAMBADA      |              |  |
|                            |            |            |             |            |            |            |              |            | LECHITA      |              |  |
|                            |            |            |             |            |            |            |              |            | LEGION       |              |  |
| LAKMUS RED                 |            |            |             |            |            |            |              |            |              |              |  |



Mazowieckie Centrum Hodowli i Rozrodu Zwierząt Sp. z o.o. w Łowiczu  
 99-400 Łowicz, ul. Topolowa 49, tel. 46 837 07 49; tel./fax 46 837 02 37; NIP 834-16-77-707  
 e-mail: sekretariat@mchirz.pl; www.mchirz.pl

### Więcej informacji udzielą nasi doradcy hodowlani - Regionalni Kierownicy Sprzedaży:

|           |                       |                           |                                 |             |
|-----------|-----------------------|---------------------------|---------------------------------|-------------|
| Brzeście  | Zwolski Marian        | Koordynator ds. sprzedaży | marian.zwolski@mchirz.pl        | 600 057 076 |
|           | Gawłowski Radosław    | KRS-DH                    | radoslaw.gawlowski@mchirz.pl    | 600 057 071 |
|           | Grad Krystyna         | KRS-DH                    | krystyna.grad@mchirz.pl         | 606 833 065 |
| Ciechanów | Adamiak Grzegorz      | Koordynator ds. sprzedaży | grzegorz.adamiak@mchirz.pl      | 600 394 206 |
|           | Wojciechowski Mariusz | KRS-DH                    | mariusz.wojciechowski@mchirz.pl | 608 287 213 |
|           | Ogonowski Waldemar    | KRS-DH                    | waldemar.ogonowski@mchirz.pl    | 600 394 207 |
|           | Komar Krzysztof       | KRS-DH                    | krzysztof.komar@mchirz.pl       | 600 833 186 |
|           | Arciszewski Tomasz    | KRS-DH                    | tomasz.arciszewski@mchirz.pl    | 600 394 208 |
| Gostków   | Młynarczyk Kazimierz  | KRS-DH                    | kazimierz.mlynarczyk@mchirz.pl  | 600 833 185 |
|           | Kluska Zygmunt        | KRS-DH                    | zygmunt.kluska@mchirz.pl        | 600 833 184 |
|           | Zienkiewicz Łukasz    | KRS-DH                    | lukasz.zienkiewicz@mchirz.pl    | 600 298 214 |
|           | Lipski Mariusz        | KRS-DH                    | mariusz.lipski@mchirz.pl        | 600 298 215 |
| Kruszów   | Stachura Krzysztof    | Koordynator ds. sprzedaży | krzysztof.stachura@mchirz.pl    | 696 449 990 |
|           | Wiesław Gemel         | KRS-DH                    | wieslaw.gemel@mchirz.pl         | 600 057 079 |
| Wrocław   | Miecielica Tomasz     | Dyrektor regionu          | tomasz.miecielica@mchirz.pl     | 600298205   |
|           | Matwijiszyn Bogusław  | KRS-DH                    | boguslaw.matwijiszyn@mchirz.pl  | 600 298 219 |
|           | Grad Czesław          | KRS-DH                    | czeslaw.grad@mchirz.pl          | 600 057 072 |
|           | Kasza Joachim         | KRS-DH                    | joachim.kasza@mchirz.pl         | 600 057 078 |
| Łowicz    | Witkowski Jarosław    | KRS-DH                    | jaroslaw.witkowski@mchirz.pl    | 517 446 131 |
|           | Gawryszczak Andrzej   | KRS-DH                    | andrzej.gawryszczak@mchirz.pl   | 600 298 202 |
| Sierpc    | Marcinkowski Bogusław | KRS-DH                    | boguslaw.marcinkowski@mchirz.pl | 600 057 065 |
|           | Długokęcka Alina      | KRS-DH                    | alina.dlugokecka@mchirz.pl      | 600 993 040 |
|           | Stachurska Kamila     | KRS-DH                    | kamila.stachurska@mchirz.pl     | 519 363 496 |
| Zameczek  | Witkowski Jan         | KRS-DH                    | jan.witkowski@mchirz.pl         | 608 287 651 |
|           | Prokop Anna           | KRS-DH                    | anna.prokop@mchirz.pl           | 600 298 209 |
| Żelków    | Protaziuk Konrad      | Dyrektor regionu          | konrad.protaziuk@mchirz.pl      | 602 781 244 |
|           | Dębowska Justyna      | KRS-DH                    | justyna.debowska@mchirz.pl      | 600 833 187 |
|           | Gajo Dariusz          | KRS-DH                    | dariusz.gajo@mchirz.pl          | 503 824 375 |
|           | Wasilewski Mariusz    | KRS-DH                    | mariusz.wasilewski@mchirz.pl    | 513 100 841 |
|           | Jasińska Emilia       | KRS-DH                    | emilia.jasinska@mchirz.pl       | 698 833 308 |

### Dział hodowli:

|                       |           |                       |                                 |             |
|-----------------------|-----------|-----------------------|---------------------------------|-------------|
| Kołaczyński Paweł     | Łowicz    | Gł. spec. ds. Hodowli | pawel.kolaczynski@mchirz.pl     | 517 330 349 |
| Liwski Łukasz         | Łowicz    | Spec. ds. Hodowli     | lukasz.liwski@mchirz.pl         | 517 330 352 |
| Okopień Aneta         | Brzeście  | Spec. ds. Hodowli     | aneta.okopien@mchirz.pl         | 600 833 189 |
| Bieńkowski Sławomir   | Ciechanów | Spec. ds. Hodowli     | slawomir.bienkowski@mchirz.pl   | 600 833 183 |
| Kubiak Piotr          | Gostków   | Spec. ds. Hodowli     | piotr.kubiak@mchirz.pl          | 600 394 213 |
| Wiszowska Katarzyna   | Wrocław   | Spec. ds. Hodowli     | katarzyna.wiszowska@mchirz.pl   | 517 330 348 |
| Skwierczyńska Paulina | Żelków    | Spec. ds. Hodowli     | paulina.skwierczynska@mchirz.pl | 600 394 212 |