



# KATALOG BUHAJE RAS MIĘSNYCH I INNYCH 2018



# OPIS RAS MIĘSNYCH

## ANGUS

– rasa o małym lub średnim kalibrze, wczesnie dojrzewająca o bardzo dużej łatwości wycieleń. Cechuje się średnią wartością opasową i przyrostami dobowymi wynoszącymi 900-1000 g.

## BELGIJSKA BIAŁO-BŁĘKITNA

– rasa o dużym kalibrze, późno osiągnąca dojrzałość hodowlaną, o zdecydowanie trudnych porodach (cięcia cesarskie). Rasa cechuje się wybitną wartością opasową, przyrosty dobowe sięgają 1300-1500 g.

## BLONDE D'AQUITAINE

– rasa o dużym kalibrze i późno osiąganą dojrzałości hodowlanej, cechująca się łatwymi porodami. Charakteryzuje się bardzo wysoką wartością opasową i przyrostami dobowymi sięgającymi 1200-1300 g.

## CHAROLAIS

– rasa o bardzo dużym kalibrze, późno osiągnąca dojrzałość hodowlaną. Łatwość porodów określana jest jako średnia (wymaga nadzoru). Charakteryzuje się bardzo wysoką wartością opasową, przyrosty dobowe wynoszą 1300-1400 g.

## HEREFORD

– rasa o średnim lub dużym kalibrze, średnio wczesnie dojrzewająca o bardzo wysokiej łatwości wycieleń. Cechuje się średnią wartością opasową i przyrostami dziennymi wynoszącymi około 1000 g.

## LIMOUSINE

– rasa o średnim lub dużym kalibrze, średnio-późno dojrzewająca i o dużej łatwości wycieleń. Cechuje się bardzo dobrą wartością opasową oraz przyrostami dobowymi na poziomie 1100-1300 g.

## MARCHIGIANA

– rasa o bardzo dużym kalibrze, wczesnie osiągnąca dojrzałość hodowlaną i bardzo łatwych wycieleniach. Charakteryzuje się bardzo wysoką wartością opasową, a przyrosty dzienne sięgają 1100-1300 g.

## PIEMONTESE

– rasa o średnim kalibrze, średnio wczesnie dojrzewająca, cechująca się sporym odsetkiem trudnych porodów. Cechuje się dobrą wartością opasową i przyrostami dobowymi sięgającymi 950-1050 g.

## SIMENTAL

– rasa o dużym kalibrze, późno dojrzewająca, o umiarkowanie trudnych porodach. Cechuje się wysoką wartością opasową, opasy mogą przyrastać 1100-1300 g.

## UCKERMÄRKER

– rasa o dużym kalibrze, późno osiągnąca dojrzałość hodowlaną, cechująca się dobrą łatwością wycieleń. Rasa charakteryzuje się bardzo dobrą wartością opasową i przyrostami dobowymi wynoszącymi 1200-1300 g.

# PORAL

PL 005252994930 / Ur. 2011-03-07

OCENA OGÓLNA **81**

O. MORS PL 005167203004

M. GRATKA PL 005007371368

O.O. HAUTECLAIR FR 1992014267  
M.O. INOIE PL 005010357717

O.M. OGAR PL 005007371306  
M.M. DELIA PL 005007371283

Cechy:

**DOBRA BUDOWA OGÓLNA**  
**PORODY NORMALNE \***

### WYCENA / CAŁKOWITY INDEX PRZYROSTÓW

210 DNI – 246 kg

420 DNI - 548 kg



HODOWCA: Bogdan Konopka



### OCENA WŁASNA

TYP	UMIĘŚNIENIE	SZKIELET	PRZYROSTY DZIENNE	OCENA OGÓLNA
8	8	8	1253 g	81

\* - w czystości rasy

# TEZEUSZ

PL 005399488521 / Ur. 2014-01-29

OCENA OGÓLNA **94**

O. SUC AU MAYFR 1931361363

M. PERŁA PL 005260542833

O.O. CHARMEUR FR 1987011658  
M.O. MYOSOTIS FR 1996001155

O.M. MOZART FR 1996019196  
M.M. ELEKTRA PL 005007357560

Cechy :

**BARDZO DOBRE PRZYROSTY DZIENNE 1488 g**  
**PORODY ŁATWE \***  
**BARDZO DOBRA LINIA RODZICIELSKA**

### WYCENA / CAŁKOWITY INDEX PRZYROSTÓW

210 DNI – 335 kg

420 DNI - 620 kg



HODOWCA: OHZ „Przerzeczyn Zdrój” Sp. z o.o.



### OCENA WŁASNA

TYP	UMIĘŚNIENIE	SZKIELET	PRZYROSTY DZIENNE	OCENA OGÓLNA
9	9	8	1488 g	94

\* - w czystości rasy



# WARBI

PL 005379091451 / Ur. 2016-10-05

OCENA OGÓLNA **87**

O. RONALDO PL 005314586684

M. ERTRUD I PL 005138034330

O.O. MREX PL 005194966231

M.O. IBIZA – 3 PL 005146317418

O.M. GAWROSZ PL 005064487453

M.M. ERTRUDA PL 005008351420

Cechy :

**DOBRY POKRÓJ OGÓLNY**

**PORODY NORMALNE \***

**WYCENA / CAŁKOWITY INDEX PRZYROSTÓW**

210 DNI – 287 kg

420 DNI - 541 kg



HODOWCA: Piotr i Justyna Szerfenberg



LIMOUSINE

## OCENA WŁASNA

TYP	UMIĘŚNIENIE	SZKIELET	PRZYROSTY DZIENNE	OCENA OGÓLNA
7	8	8	1233 g	87

\* - w czystości rasy



## WYRYTY

PL 005347808364 / Ur. 2016-01-27



OJCIEC		MATKA	
UNIQUE		RAMA	
OJCIEC OJCA	MATKA OJCA	OJCIEC MATKI	MATKA MATKI
NELOMBO	PELUCHE	DACTYLE	KREMPE 4

### PARAMETRY OGÓLNE

Wskaźnik oceny zbiorczej	Wskaźnik wartości hodowlanej	% rasy głównej	% HF
103.23	119.02	100	0

### WZROST I ROZWÓJ - MASA CIAŁA:

po urodzeniu	po odstawieniu (210 dni)	420 dni
40 kg	387 kg	770 kg

### PARAMETRY SELEKCYJNE:

Masa ciała w 420 dni	Przyrosty do 210 dni	Przyrosty do 420 dni	Masywność i umięśnienie	Wysokość w kłębie	Obwód kratki piersiowej	Budowa	Mięsność matki
714 kg	1502 g	1710 g	bdb	143 cm	226 cm	86	2848

### OCENA BUHAJA - wynik oceny buhaja

Wysokość w kłębie	Obwód kratki piersiowej	Masa ciała stand. na 210 dni	Masa ciała stand. na 420 dni	Pomiar USG [cm]	Wskaźnik mięsności	Wskaźnik rozwoju
143 cm	226 cm	355 kg	714 kg	13.9 cm	80.45	110.09

### OCENA BUHAJA - średnia dla rasy

Wysokość w kłębie	Obwód kratki piersiowej	Masa ciała stand. na 210 dni	Masa ciała stand. na 420 dni	Pomiar USG [cm]	Wskaźnik mięsności	Wskaźnik rozwoju
132.92 cm	196.35 cm	282.82 kg	539.22 kg	10.6 cm	73.89	108.07

# MANU

FR 3615417755 / Ur. 2016-09-21

O. JACOB FR 3615354718

M. IRENE FR 3615413853

O.O. TASTEVIN FR 3330021849

M.O. FEVER FR 3615280729

O.M. FLOCON FR 5615454922

M.M. FADETTE FR 3615411059

## Cechy:

FRANCUSKA LINIA RODZICIELSKA  
DOSKONAŁE PRZYROSTY DZIENNE 1274 g  
DOBRE UMIĘŚNIENIE OGÓLNE  
ŁATWE PORODY \*



HODOWCA: Gaec Bichier, Roussines

### CECHY FUNKCJONALNE:

Potencjał wzrostu CR	5 (DOBRY)
Umięśnienie DM	6 (DOBRE)
Kośćciec DS	5 (DOBRY)
Łatwość porodów	7 (ŁATWE)

\* - w czystości rasy

# JAMES

IT 040990078656 / Ur. 2014-11-27

O. CUNCTATOR IT 098990174878

M. SIMOURA IT 04000007314

O.O. VIKING FR 8708920612

M.O. VOGUE FR 8725260820

O.M. HYMOUR FR 1992002007

M.M. GARDA 53FO910188

## Cechy:

FRANCUSKA LINIA RODZICIELSKA  
DUŻY POTENCJAŁ WZROSTU  
DOBRE UMIĘŚNIENIE OGÓLNE



HODOWCA: Magni AZ. AGR. s.s.

### CECHY FUNKCJONALNE:

Potencjał wzrostu CR	9 (B.DUŻY)
Umięśnienie DM	7 (DOBRE)
Kośćciec DS	1 (DOBRY)

# MOWGLI

DE 0665432229 / Ur. 2016-03-26

## RZF 110



O. ADMIRAL ET AU 2289040002

M. ESSENCE 2 DE 0665404698

O.O. DIRECTION ET AU 2289260109

M.O. ROSEBUD ET AU 2307460171

O.M. NEW YEAR ET DE 0665196323

M.M. ESSENCE DK 08684500353

Cechy:

**BARDZO DOBRE PRZYROSTY DZIENNE 1549 g**

**PORODY NORMALNE \***



HODOWCA: Heinz, Ulrich, Haunetal

### OCENA WŁASNA

TYP	UMIĘŚNIENIE	SZKIELET	PRZYROSTY DZIENNE	KZW
8	7	8	1549 g	119

**Wartość hodowlana wyd. mięsnej**

**Powtarzalność 39%**

Mateczna	Indeks dziennych przyrostów 365 dni	Indeks Umięśnienia
102	109	102

\* - w czystości rasy

# KERUBINIO

DE 1305188502 / Ur. 2015-09-29

## RZF 114



O. KOMBI ET DE 0355052561

M. DE 1303650241

O.O. KODIAK CA 1274305

M.O. BLOSSOM CA 1207073

O.M. NICK ET DE 0985338995

M.M. PRADA K DE 1302768698

Cechy:

**LINIA RODOWODOWA Z KANADY I USA**

**WSPANIAŁE CECHY POKROJOWE**

**BARDZO DOBRE PRZYROSTY DZIENNE 1482 g**

**WYSOKA JAKOŚĆ MIĘSA**

**ŁATWE WYCIELENIENIA \***



HODOWCA: Gut Karow GbR, Karow

### OCENA WŁASNA

TYP	UMIĘŚNIENIE	SZKIELET	PRZYROSTY DZIENNE	KZW
8	7	7	1482 g	115

**Wartość hodowlana wyd. mięsnej**

**Powtarzalność 49%**

Mateczna	Indeks dziennych przyrostów 365 dni	Indeks Umięśnienia
102	112	109

\* - w czystości rasy

**OBERON RED**

DE 1304512228 / Ur. 2013-01-11

**RZF 98**

O. OPTIMUS DE 0354535455

M. FRANKA DE 1303091467

O.O. ORLANDO DK 08384801054

M.O. LISET DE 0348371089

O.M. KARAT DE 0348319801

M.M. DE 1302117081

Cechy:

**DOBRA BUDOWA OGÓLNA****WYSOKA JAKOŚĆ MIĘSA****PORODY NORMALNE \***

HODOWCA: Putenmasthof Colpin GmbH, Jabel

**OCENA WŁASNA**

TYP	UMIĘŚNIENIE	SZKIELET	PRZYROSTY DZIENNE	KZW
8	7	8	1326 g	112

**Wartość hodowlana wyd. mięsnej****Powtarzalność 70%**

Mateczna	Indeks dziennych przyrostów 365 dni	Indeks Umięśnienia
102	97	98

\* - w czystości rasy

**BRENT RED**

CZ 579386041 / Ur. 2015-03-03

**OCENA OGÓLNA 69**

O. UNPROFOR RED CZ 742114031

M. VENKA RED CZ 159031941

O.O. SUHARTO RED CZ 665852031

M.O. RED CZ 282206931

O.M. TIGER RED CZ 711704061

M.M. RED CZ 134255941

Cechy:

**WYSOKIE PRZYROSTY DZIENNE 1411 g****BARDZO DOBRE UMIĘŚNIENIE****ŁATWOŚĆ WYCIELEŃ: ŁATWE \***

HODOWCA: Skalicky J., Libnov

**OCENA WŁASNA**

TYP	UMIĘŚNIENIE	SZKIELET	PRZYROSTY DZIENNE	OCENA OGÓLNA
7	6	7	1411 g	69

\* - w czystości rasy

# OPIUM

BE 757792878 / Ur. 2014-09-01



O.O. IMPARTIAL BE 187351114  
M.O. GRACIEUSE BE 891789955

O. NODULE BE 926112282

M. LAVANDE BE 755903836

O.M. ADAJJO BE 255530745  
M.M. HERISSEE BE 124515513



HODOWCA: Tits Agnes

Cechy:

**DOBRE PRZYROSTY DZIENNE 1405 g**

**UMASZCZENIE CZARNO – BIAŁE**

**ŁATWOŚĆ WYCIELEŃ: NORMALNE\***

\* - w czystości rasy

**BELGIJSKA BIAŁO-BŁĘKITNA**

# TITANUS

DE 1501396587 / Ur. 2016-09-01



O.O. JACKPOT BE 247529831  
M.O. INSULINE BE 287444821

O. TITANE BE 126906609

M. LANGOUSTE BE 857737662

O.M. ATTRIBUT BE 727363707  
M.M. IMPORTEE BE 655921455



HODOWCA: Kopecki GbR, Rochau

Cechy:

**WYSOKIE PRZYROSTY DZIENNE 1379 g**

**BARDZO DOBRA LINIA RODZICIELSKA**

**ŁATWOŚĆ WYCIELEŃ: NORMALNE\***

\* - w czystości rasy

## OCENA WŁASNA

TYP	UMIĘŚNIENIE	SZKIELET	PRZYROSTY DZIENNE	KZW
7	8	7	1379 g	118

**OMEGA**

DE 0768888937 / Ur. 2008-11-16

**RZF 105**

O. OURAGAN FR 3298018501

M. MALAGA FR 4096020541

O.O. IVOIRE FR 3293133182  
M.O. GABELLE FR 3291133952O.M. FILOU FR 3190080333  
M.M. GUARDIOLA FR 91010606

Cechy:

FRANCUSKA LINIA RODOWODOWA  
BARDZO DOBRE PRZYROSTY DZIENNE 1668 g  
WYCIELENIENIA NORMALNE \*

HODOWCA: Hilgert GbR, Klaus u.Gerd, Reich

**OCENA WŁASNA**

TYP	UMIĘŚNIENIE	SZKIELET	PRZYROSTY DZIENNE	KZW
8	8	7	1668 g	111

Wartość hodowlana wyd. mięsnej

Powtarzalność 68%

Mateczna	Indeks dziennych przyrostów 365 dni	Indeks Umięśnienia
92	111	106

\* - w czystości rasy

**FLUTTO**

IT 52PG122371 / Ur. 1989-12-11

OCENA OGÓLNA **97,5**

O. VERANO 52PG103089

M. BATOSTA 52PG109310

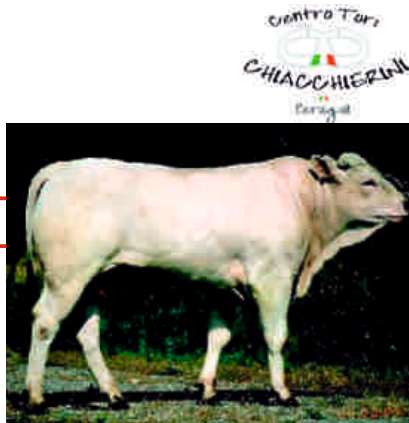
O.O. NOCCO 52AR002115  
M.O. POLA 52PG005779O.M. TEGHETTO 52AR006298  
M.M. NAPPEA 52PG003193

Cechy:

DOSKONAŁA PŁODNOŚĆ

ŁATWE PORODY \*

BARDZO DOBRE PRZYROSTY 1493 g



HODOWCA: S.A.F.

PRZYROSTY DZIENNE	INDEKS MIĘSNOŚCI	INDEKS WZROSTU	INDEKS OGÓLNY
1493 g	101	95	97,5

\* - w czystości rasy



# MAMBA

FR 3615387586 / Ur. 2016-09-15

OCENA OGÓLNA **110**

O. ISLAND P FR 1001833050  
M. HISTOIRE FR 3615403826

O.O. ENRICO P FR 8563019066  
M.O. ELSA FR 1001830149

O.M. BUSINESS FR 7240585019  
M.M. DATE FR 3615018378

Cechy:

**ŁATWE PORODY \***

**BARDZO DOBRE PRZYROSTY DZIENNE 1529 g**

**BARDZO DOBRA LINIA RODZICIELSKA**



HODOWCA: Earl De La Batisse

\* - w czystości rasy



CHAROLAIS

# FANDANGO PP

DE 1501456885 / Ur. 2015-12-26

RZF 110

O. FAUNUS Pp DE 0537815081  
M. DORINA P DE 1502092346

O.O. FARENHEIT FR 8900459322  
M.O. CARCASSONN Pp DE 0535172812

O.M. MENARD P DE 1301763614  
M.M. DALIE DE 1502044651

Cechy:

**GENETYCZNIE BEZROGI**

**BARDZO DOBRE PRZYROSTY DZIENNE 1475 g**

**WYSOKA JAKOŚĆ MIĘSA**

**ŁATWE WYCIELENIA\***



HODOWCA: AG Leppin e.G., Arendsee



## OCENA WŁASNA

TYP	UMIĘŚNIENIE	SZKIELET	PRZYROSTY DZIENNE	KZW
8	8	7	1475 g	112

**Wartość hodowlana wyd. mięsnej**

**Powtarzalność 48%**

Mateczna	Indeks dziennych przyrostów 365 dni	Indeks Umięśnienia
100	108	109

\* - w czystości rasy



**DION PP**

DE 1305130945 / Ur. 2016-03-01

**RZF 108**O.O. DIXON PPDE 1303768680  
M.O. KMU P DE 1302995793O. DORAN PP DE 1304081940  
M. DE 1304498639O.M. THORBEN P DE 1303701945  
M.M. DE 1303701948

Cechy:

**ŁATWOŚĆ WYCIELEŃ: NORMALNE \***  
**BARDZO DOBRE PRZYROSTY DZIENNE 1522 g**

HODOWCA: LWB Radloff, Siedenbollentin

**OCENA WŁASNA**

TYP	UMIĘŚNIENIE	SZKIELET	PRZYROSTY DZIENNE	KZW
8	7	8	1522 g	108

Wartość hodowlana wyd. mięsnej

Powtarzalność 47%

Mateczna	Indeks dziennych przyrostów 365 dni	Indeks Umięśnienia
96	112	107

\* - w czystości rasy

**OTIK**

CZ 111589032 / Ur. 2006-01-22

**OGÓLNA OCENA 74**O.O. SINCLAIR DE 0919911033  
M.O. SAMANTHA DE 0980112392

O. SKY BOY DE 0982479232

M. KALINA ROUPOVSKA CZ 4011932

O.M. GOLEM 085717030216  
M.M. HANKA ROUPOVSKA CZ 1360366

Cechy:

**ŁATWE WYCIELEŃA \***  
**BEZROŻNOŚĆ**  
**DOBRA JAKOŚĆ MIĘSA**

HODOWCA: Vacik Vaclav, Roupov

**OCENA WŁASNA**

TYP	UMIĘŚNIENIE	SZKIELET	PRZYROSTY DZIENNE	OCENA OGÓLNA
7	8	8	979 g	74

\* - w czystości rasy

# TAHAM P

DE 1404382515 / Ur. 2012-05-17

## RZF 108

O.O. TAPO P DE 140278825  
M.O. RUSHUA P DE 1402005978

O. TARUS P DE 1403218755

M. HAMDAY P DE 1403218788

O.M. DAYBREAK P NZ 216000185  
M.M. HAMWRA DE 1402538573

Cechy:

**BEZROŻNOŚĆ**

**BARDZO DOBRE PRZYROSTY DZIENNE 1549 g**

**PORODY NORMALNE \***



HODOWCA: Herenomad, Beilrode

### OCENA WŁASNA

TYP	UMIĘŚNIENIE	SZKIELET	PRZYROSTY DZIENNE	KZW
8	7	8	1549 g	119

**Wartość hodowlana wyd. mięsnej**

**Powtarzalność 63%**

Mateczna	Indeks dziennych przyrostów 365 dni	Indeks Umięśnienia
101	110	101

\* - w czystości rasy

HEREFORD

# FANO

IT 067990106238 / Ur. 2016-10-05

## INDEKS OGÓLNY 107

O.O. PERGOLO IT 04499000257  
M.O. TUNDRA IT 043990023622

O. ARGO IT 044990028968

M. CESTA IT 067990088797

O.M. ORCO IT 041000041306  
M.M. IT 067990009582

Cechy:

**DOSKONAŁA PŁODNOŚĆ**

**BARDZO DOBRE PRZYROSTY DZIENNE 1671 g**



HODOWCA: Di Stefano Gianni

PRZYROSTY DZIENNE	INDEKS MIĘSNOŚCI	INDEKS WZROSTU	INDEKS OGÓLNY
1671 g	109	101,8	107

MARCHIGIANA

## PAPPA

UK 142857100079 / Ur. 2009-01-18



O. IBRIDO IT 004900219359

M. GORGEOUS UK 142857100009

O.O. ZAINO FA CN 201561  
M.O. VIOLA CN 47439DO.M. CHALLENGER UK 580900400  
M.M. LANA 96PLR3

Cechy:

WŁOSKA LINIA OJCOWSKA  
ŚWIETNE PRZYROSTY DZIENNE  
WSPANIAŁA BUDOWA OGÓLNA  
DOBRZE ROZWINIĘTE CECHY MATECZNE U CÓREK

HODOWCA: P.L. Saxby, Oakroyd, North End

## NEXUS

CZ 166562031 / Ur. 2005-03-02

OCENA OGÓLNA **73**

O. HRB LUCIFER 203031002336

M. CZ 76287246

O.O. GISCARD 0891000271  
M.O. CZ 60062717O.M. FERDINAND 1590054596  
M.M. CZ 60244717

Cechy:

BARDZO DOBRE PRZYROSTY DZIENNE 1591 g  
PORODY ŁATWE \*

WYCENA / CAŁKOWITY INDEX PRZYROSTÓW

120 DNI – 215 kg

210 DNI – 347 kg

365 DNI - 553 kg

HODOWCA: Sova Josef - Agroturist, Blahov

## OCENA WŁASNA

TYP	UMIĘŚNIENIE	SZKIELET	PRZYROSTY DZIENNE	OCENA OGÓLNA
7	7	8	1591 g	73

\* - w czystości rasy



# HUTSASSA

DE0948320132 / ur. 2013-06-03



OJCIEC		MATKA	
HUTSA		ANNA	
OJCIEC OJCA	MATKA OJCA	OJCIEC MATKI	MATKA MATKI
HUTHARI	WANDERA	HAL	ASHLEY

## PARAMETRY OGÓLNE

ICPZ	liczba indeksów badawczych	rodzaj wyznacznika	data wyznacznika	% waga (średnia)	% HF	Ind. Ogól.
131		TRADYC.	18-kwi	97	3	131

## CECHY PRODUKCYJNE

indeks dla cech mlecznych (PM)	wsp. mleka (kg)	wsp. tłuszczu (kg)	% tłuszczu	wsp. białka (kg)	% białka
128	952	38	-0.01	40	0.08

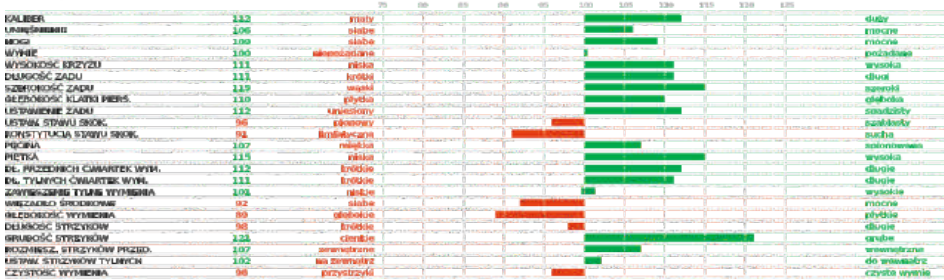
## MIEŚNOŚĆ

indeks dla cech mięsnych (PM)	średni ciężar ciała	średni ciężar mięsa w tuszu	klasa handlowa
111	121	102	108

## FUNKCJONAL.

ciężar ciała (kg) (PM)	średni ciężar ciała (PM)	średni ciężar mięsa w tuszu (PM)	indeks żywotności (PM)	średni ciężar ciała (PM)	średni ciężar mięsa w tuszu (PM)	średni ciężar ciała (PM)	średni ciężar mięsa w tuszu (PM)	średni ciężar ciała (PM)	średni ciężar mięsa w tuszu (PM)	
108	98	104	103	104	110	101	110	99	115	119

## POKRÓJ



# VITAMIN \*TA

DE0947331697 / ur. 2012-12-20



OJCIEC		MATKA	
DE0947331697 VITAMIN *TA		DE0942537833 ROMBE *SA	
OJCIEC OJCA	MATKA OJCA	OJCIEC MATKI	MATKA MATKI
DE0934388888 *WOODSTAR	DE0938025543 USITA	DE0944482545 WINDY*EG	DE094448019 BUSH*E LA*

## PARAMETRY OGÓLNE

ICPZ	liczba indeksów badawczych	rodzaj wyznacznika	data wyznacznika
131		GENOM.	17-mar

## CECHY PRODUKCYJNE

indeks dla cech mlecznych (PM)	wsp. mleka (kg)	wsp. tłuszczu (kg)	% tłuszczu	wsp. białka (kg)	% białka
111	610	16	-0.11	16	-0.07

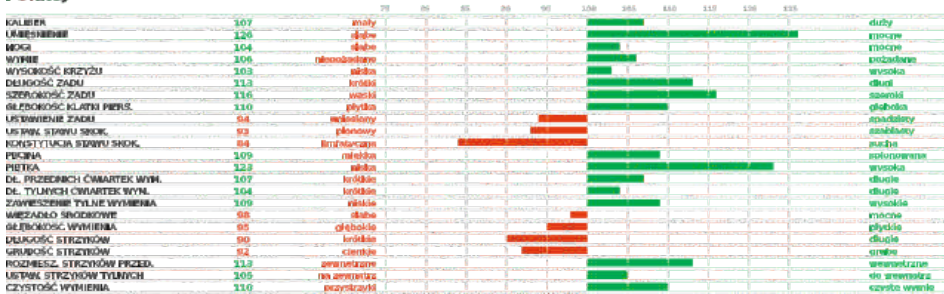
## MIEŚNOŚĆ

indeks dla cech mięsnych (PM)	średni ciężar ciała	średni ciężar mięsa w tuszu	klasa handlowa
136	132	130	123

## FUNKCJONAL.

ciężar ciała (kg) (PM)	średni ciężar ciała (PM)	średni ciężar mięsa w tuszu (PM)	indeks żywotności (PM)	średni ciężar ciała (PM)	średni ciężar mięsa w tuszu (PM)	średni ciężar ciała (PM)	średni ciężar mięsa w tuszu (PM)		
115	96	120	108	116	108	106	104	111	95

## POKRÓJ





NOWOSC

# HULAPALOO

DE0950613674 / ur. 2016-01-18



OJCIEC		MATKA	
HULAPALOO		GRACJA	
..OJCIEC OJCA	MATKA OJCA	OJCIEC MATKI	MATKA MATKI
HUTERA	KOZIOŁEK	MAJSTOR	GRACIS

## PARAMETRY OGÓLNE

CEP	liczba wstaw hodowlanych	rodzaj wycięcia	Data wycięcia	Ind. Długość
124	GENOM	18-kwi	124	

## CECHY PRODUKCYJNE

Indeks dla cech mlecznych (MVE)	wyd. mleka (kg)	wyd. tłuszczu (kg)	% tłuszczu	wyd. białka (kg)	% białka
126	1244	40	-0.33	34	-0.12

## MIĘSNOŚĆ

Indeks dla cech mięsnych (PW)	prędkość wzdłuż	całkowita mięsa w tuszy	kłosa hodowlana
91	88	87	103

## FUNKCJONAL

Różnica	wytrzymałość (M)	wytrzymałość (P)	zawartość hemoglobiny (Hb)	indeks długociężności (D)	skłonność	skłonność wycięcia	intensywność pracy	intensywność pracy	skłonność do choroby	skłonność do choroby	skłonność do choroby	wart. zdrowotny
109	111	110	94	113	99	95	115	107	111	125		

## POKRÓJ

			75	80	85	90	95	100	105	110	115	120	125	
KALIBER	104	mały												długi
UMIĘSIENIE	102	słabe												miękkie
MOCIA	117	słabe												miękkie
WYPIR	124	niepodeślone												niepodeślone
WYSOKOŚĆ PRZYBIŻU	103	krótka												wysoka
DLUGOŚĆ ZADU	99	krótka												duży
SZEROKOŚĆ ZADU	96	wąska												szersza
GŁĘBOKOŚĆ KLAMRY PIERSI	109	średnia												shallow
WYSTAWIENIE ZADU	107	niepokryte												niepokryte
WYSTAWIENIE SZYI	96	niepokryte												niepokryte
SKONSTYTUCJA SZYI	103	niepokryte												niepokryte
PIĘTNA	109	niepokryte												niepokryte
DL. PRZEDNIEMU CIEMNIEM WYWI.	125	krótka												krótka
DL. TYLNYCH CIEMNIEM WYWI.	104	krótka												krótka
ZAWIĘZANIE TYLNE WYMIENIA	107	słabe												wysokie
WIEZIANO ŚRODKOWE	104	słabe												miękkie
GŁĘBOKOŚĆ WYMIENIA	106	niepokryte												niepokryte
CIĘŻKOŚĆ STRZYŻY	93	ciężka												ciężka
GŁĘBOKOŚĆ STRZYŻY	104	ciężka												ciężka
ROZMIERZ. STRZYŻY	103	niepokryte												niepokryte
WYSTAWIENIE TYLNYCH	91	niepokryte												niepokryte
CIĘŻKOŚĆ WYMIENIA	107	niepokryte												niepokryte



# HORBIT

DE0947434561 / ur. 2012-03-10



OJCIEC		MATKA	
HORBIT		HELYTARA	
..OJCIEC OJCA	MATKA OJCA	OJCIEC MATKI	MATKA MATKI
HULOCK	KORALLE	VOUDER	HUTERA

## PARAMETRY OGÓLNE

CEP	liczba wstaw hodowlanych	rodzaj wycięcia	Data wycięcia	% RP	Ind. Długość
121	TRADYC.	18-kwi	97.27	2.73	121

## CECHY PRODUKCYJNE

Indeks dla cech mlecznych (MVE)	wyd. mleka (kg)	wyd. tłuszczu (kg)	% tłuszczu	wyd. białka (kg)	% białka
116	716	27	-0.04	21	-0.05

## MIĘSNOŚĆ

Indeks dla cech mięsnych (PW)	prędkość wzdłuż	całkowita mięsa w tuszy	kłosa hodowlana
118	120	110	114

## FUNKCJONAL

Różnica	wytrzymałość (M)	wytrzymałość (P)	zawartość hemoglobiny (Hb)	indeks długociężności (D)	skłonność	skłonność wycięcia	intensywność pracy	intensywność pracy	skłonność do choroby	skłonność do choroby	skłonność do choroby	wart. zdrowotny
99	104	100	110	102	82	110	103	111	101	118		

## POKRÓJ

			75	80	85	90	95	100	105	110	115	120	125	
KALIBER	108	mały												długi
UMIĘSIENIE	107	słabe												miękkie
MOCIA	96	słabe												miękkie
WYPIR	112	niepodeślone												niepodeślone
WYSOKOŚĆ PRZYBIŻU	106	krótka												wysoka
DLUGOŚĆ ZADU	113	krótka												duży
SZEROKOŚĆ ZADU	109	wąska												szersza
GŁĘBOKOŚĆ KLAMRY PIERSI	109	średnia												shallow
WYSTAWIENIE ZADU	104	niepokryte												niepokryte
WYSTAWIENIE SZYI	96	niepokryte												niepokryte
SKONSTYTUCJA SZYI	96	niepokryte												niepokryte
PIĘTNA	103	niepokryte												niepokryte
DL. PRZEDNIEMU CIEMNIEM WYWI.	125	krótka												krótka
DL. TYLNYCH CIEMNIEM WYWI.	104	krótka												krótka
ZAWIĘZANIE TYLNE WYMIENIA	109	słabe												wysokie
WIEZIANO ŚRODKOWE	96	słabe												miękkie
GŁĘBOKOŚĆ WYMIENIA	105	niepokryte												niepokryte
CIĘŻKOŚĆ STRZYŻY	100	krótka												ciężka
GŁĘBOKOŚĆ STRZYŻY	100	ciężka												ciężka
ROZMIERZ. STRZYŻY	111	niepokryte												niepokryte
WYSTAWIENIE TYLNYCH	100	niepokryte												niepokryte
CIĘŻKOŚĆ WYMIENIA	100	niepokryte												niepokryte





# INTELLIGENT

DE0948336978 / ur. 2013-04-30



OJCIEC		MATKA	
REINERT		CZUJ	
OJCIEC OJCA	MATKA OJCA	OJCIEC MATKI	MATKA MATKI
REINUS	WINDU	HARVESTEL	CARLU

## PARAMETRY OGÓLNE

CEZ	Skazy genetyczne (FNI)	Wzrost w wieku (cm)	Data wycięcia	% ciała głównego	% HF	Ind. Ciężar
118	TRADYC.	18-kwi	98,25	1,75	118	

## CECHY PRODUKCYJNE

Indeks dla rasi (wzrost) (MM)	wyż. mleka (kg)	wyż. tłuszczu (kg)	% tłuszczu	wyż. siłki (kg)	% siłki
120	1026	29	-0,16	27	-0,1

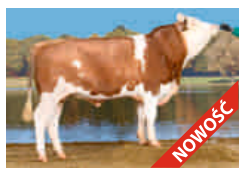
## MIĘSNOŚĆ

Indeks dla rasi (wzrost) (FNI)	przyrosty waga	zawartość mięsa w tuszy	Klasa hodowlana
95	88	105	92

## FUNKCJONAL

Wzrost	przyrost waga (MM)	wytrzymałość (Indeks PRM)	zawartość krwi, hematocrit (G)	Indeks długociężności (G)	głębokość	stosunek wytrzymałość	Indeks parcia (cm, opim)	Indeks parcia (cm, matka)	Wytrzymałość (Indeks)	wart. skóra
103	118	102	94	104	101	97	101	113	103	118

## POKRÓJ



# MARATHI

DE0948586216 / ur. 2013-10-27



OJCIEC		MATKA	
MARATHI		LAIBR	
OJCIEC OJCA	MATKA OJCA	OJCIEC MATKI	MATKA MATKI
PRANTIRA	BILU	WABSTER	LES

## PARAMETRY OGÓLNE

CEZ	Skazy genetyczne (FNI)	Wzrost w wieku (cm)	Data wycięcia	% ciała głównego	% HF	Ind. Ciężar
119	GENOM.	18-kwi	97	3	119	

## CECHY PRODUKCYJNE

Indeks dla rasi (wzrost) (MM)	wyż. mleka (kg)	wyż. tłuszczu (kg)	% tłuszczu	wyż. siłki (kg)	% siłki
115	413	23	0,07	20	0,07

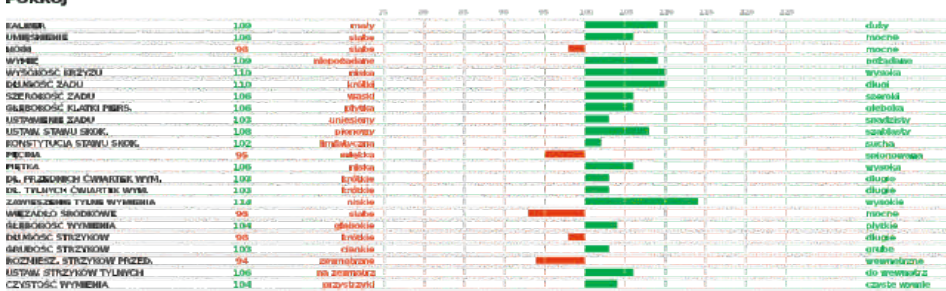
## MIĘSNOŚĆ

Indeks dla rasi (wzrost) (FNI)	przyrosty waga	zawartość mięsa w tuszy	Klasa hodowlana
116	110	119	106

## FUNKCJONAL

Wzrost	przyrost waga (MM)	wytrzymałość (Indeks PRM)	zawartość krwi, hematocrit (G)	Indeks długociężności (G)	głębokość	stosunek wytrzymałość	Indeks parcia (cm, opim)	Indeks parcia (cm, matka)	Wytrzymałość (Indeks)	wart. skóra
101	108	108	90	99	102	92	99	114	100	121

## POKRÓJ



## DEMARCO PP

DE 1501528035 / Ur. 2015-03-07



## RZF 119

O.O. DALGAS P DK 08016400213

M.O. FINNI P DE 1503635970

O. DENO PP DE 1504632804

M. FRAUKE P DE 1503625935

O.M. ODYSSEUS P DK 637470437

M.M. FARAH Pp DE 1501911465

Cechy:

**BARDZO DOBRE PRZYROSTY DZIENNE 1581 g**  
**WYCIELENIA NORMALNE \***



HODOWCA: Arndt &amp; Sohn GbR, Werner

## OCENA WŁASNA

TYP	UMIĘŚNIENIE	SZKIELET	PRZYROSTY DZIENNE	KZW
8	7	8	1581 g	113

Wartość hodowlana wyd. mięsnej

Powtarzalność 48%

Mateczna	Indeks dziennych przyrostów 365 dni	Indeks Umięśnienia
112	107	111

\* - w czystości rasy

## OKTAN PP

DE 1304604012 / Ur. 2013-04-02

## RZF 109



O.O. OSKAR DE 1273296560

M.O. DE 1273317705

O. OLLY PS DE 1273430925

M. DE 1303854425

O.M. JANNI P DE 1303006996

M.M. DE 1302652930

Cechy:

**BARDZO DOBRE PRZYROSTY DZIENNE 1538 g**  
**DOBRA WYDAJNOŚĆ MIĘSA**  
**MOCNA I SILNA BUDOWA OGÓLNA**



HODOWCA: Steffen Hagedom, Wittenbeck

## OCENA WŁASNA

TYP	UMIĘŚNIENIE	SZKIELET	PRZYROSTY DZIENNE	KZW
8	7	7	1538 g	106

Wartość hodowlana wyd. mięsnej

Powtarzalność 84%

Mateczna	Indeks dziennych przyrostów 365 dni	Indeks Umięśnienia
101	108	105



# VR FRASIER

FI 47647

NTM +22

Fonda (oo Fimbe) x Fruity (om)  
ur. 25.11.2015



AYRSHIER

Cechy produkcyjne		powt. 74%   córki 0				
		90	100	110	120	130
Indeks produkcyjny	112					
Mleko, kg	107					
Białko, kg	111					
Białko %	106					
Tłuszcz, kg	113					
Tłuszcz %	108					

Cechy pokrojowe		powt. 55%   córki 0				
		90	100	110	120	130
Kłoda-ocena ogólna	89					
Nogi-ocena ogólna	117					
Wymię-ocena ogólna	108					
Wysokość	97	niski				wysoki
Tyłne nogi z tyłu	103	iksowate				proste
Tyłne nogi z boku	99	spionow.				szablaste
Ustawienie rąbic	95	plaskie				stromie
Zaw. przed. wym.	103	luźne				mocne
Zaw. tyłu wymienia	120	niskie				wysokie
Położenie wymienia	112	niskie				wysokie
Więzadło środkowe	103	slabe				mocne
Poł. strz. tylnych	114	szerokie				wąskie
Długość strzyków	90	krótkie				długie

- Doskonała długowieczność córek !
- Wysoka wydajność, dobry skład mleka
- Bardzo dobre nogi i wymiona

Wycena genomowa

# HOKKAIDO

DE 0949621978 / Ur. 2014-07-25

GZW 120

O.O. HUXOY TM AT 812100272  
M.O. ALORE AT 687327914

O. HIMALAYA TM AT 279499819

M. FRIEDA DE 0946864351

O.M. VASIR DE 0936949086  
M.M. FRAMA DE 0943855022

## Wartości hodowlane dla cech produkcji

Mleko w kg	616
% Tłuszczu	-0,05
Tłuszcz w kg	22
Białko%	-0,05
Białko kg	18
wartość mleko	114
Córki / stada	-

## Podindeksy pokroju

Rama ciała	109
Muskulatura	115
Podindeks nóg i rąbic	123
Podindeks wymienia	116
Ocena końcowa	118

## Cechy produkcyjne

Komórki somatyczne	102
Długowieczność	115
Produktywność	106.00
Siła mleczności	102

Göpelgenetik



BROWN SWISS

HODOWCA: Woffle Georg, Dennenberg

Cechy:

**DOSKONAŁE CECHY PRODUKCYJNE**  
**HARMONIJNA BUDOWA**  
**DŁUGOWIECZNOŚĆ**

R. FASTRUP X R. ALFA X PETERSLUND

**VR** **VR FILIP**

**DK 37081**  
DK08862-02557  
max. lak. - 365 7314 360 492 271 370

Data ur.: 6 września 2010  
aAa: 432  
KAPPA CASEIN: -



PRODUKCJA (POWT. 99%) CŌRM 671

Skacznikowa wystaj¹c¹ cŌrn¹

**NTM 9**

SZYBKOŚĆ WYDAJANIA 108 BIAŁKO kg/³ 310/ 3,68  
TEMPERAMENT 89 MLEKO kg 8427  
TŁUSZCZ kg% 415/ 4,92

**CECHY SZCZEGŌŁOWE**

OCENA CIAŁA	110
NOGI I RACICE	107
WYMIĘ	111

**CECHY ZDROWOTNOŚCIOWE**

	90	95	100	105	110
PLODNOŚĆ CŌREK					97
ŁATWOŚĆ WYCIĘCIA (BUJAJA)					94
ŁATWOŚĆ WYCIĘCIA (CŌREK)					107
ZDROWOTNOŚĆ WYMIENIA					99
INNE CHOROBY					111
DŁUGOWIECZOŚĆ					102
ZDROWOTNOŚĆ RACIC					97

- BARDZO DOBRA BUDOWA
- MOCNE NOGI I RACICE
- WYSOKA PRODUKCJA
- ŌDPORNOŚĆ NA CHOROBY

**RAZZ**

011JE01220

YOSEMITE SANTIAGO RAZZ  
SANTIAGO X VALENTINO X TUESDAY  
JE840M003006436395 | ur. 2013-08-03



Kappa-Casein BB  
Beta-Casein A2A2  
BBR 100  
β-Lac AA

Haplotypy JH1F JH2F

aAa 351 | DMS 234,345 | GFI 9,3 %

Aktualna wycena USA-201804  
CDCB & AJCA Genetic Evaluations 04/2018

► Płeć: ♀ Wzrost: 46 cm Ciężar ciała: 520 kg 28% Fat

PIW	+1,5
JLW	+13,08
Wzrost	+1,6 Wzrost
Budowa	+0,3 Mięsnia
Typ mięsnicy	+1,2 Lekki
Poch. łata	+1,1 Spadzisty
Szerz. zadu	+0,4 Szeroki
Typ n. z boku	+0,2 Łatwość
Ustaw. r. racic	+0,2 Szerokie
Prąd wymienia	+1,2 Miękki
Wys. wymienia	+1,8 Wyższe
Szer. wymienia	+0,9 Szerokie
Wyp. zadu	+0,3 Miękkie
Głębokość	+0,4 Płytkie
Przebieg strz. k.	+1,8 Złotnie
KTP - Side View	-0,9 Fazyl...
KTP - Rear View	+1,2 Złotnie
Dir. strz. k.	+0,2 Dłgie

JM	116	CWT	410
<b>PRODUKCJA</b>			
Mleko	+974 Lb	91% Przetw.	
Białko	+97 Lb	+0,01%	
Tłuszcz	+64 Lb	+0,08%	
MSM	+404		
<b>PRODUKCJA</b>			
Przeciętne mleko	+2292 Lb	98%	
Przeciętne Białko	+1908 Lb	4,7%	
Przeciętne Tłuszcz	+620 Lb	3,6%	
<b>CECHY ZDROWOTNE</b>			
Prod. zjedran	+1,7	Przebieg mleka	-1,2
Zymność	+1,3	Wsp. zdatności do w.	-0,9
Kow. do emul. cz.	+0,20	Wsp. zdatności do w.	-0,1
Mielisko		Zapalenie Miedzy	
Korkoz		Przewlekłe zapalenie Tętniak	
Zatrzymanie Łodyżki		Gonoreja Mleczna	

► Rodzina

Ō.	PREMIERS SANTIAGO ET
M.	YOSEMITE VALENTINO TSDY P25039
O.M.	ALL LYNN LOUIE VALENTINO ET
M.SA.	YOSEMITE TUESDAY MAX H4228
O.O.M.	PAMPER TACO TUESDAY P261
M.SAM	YOSEMITE MAX QUEST G19153



# PROMO-P{5}



JERSEY

## 011JE01275

JX AHLEM HARRIS PROMO {5}-ET  
HARRIS X IATOLA X COUNTRY

JEUSAM00074067402 | ur. 2014-11-07

Kappa-Casein BB

Beta-Casein A2A2

BBR 100

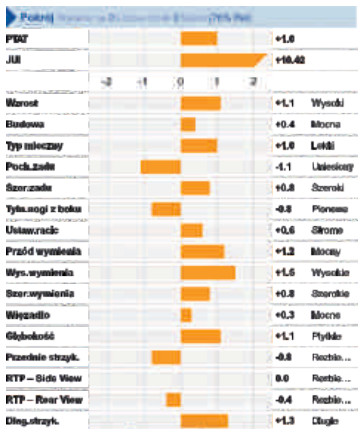
β-Lac AB

Haplotypy JH1F JH2F

aAa 423 | DMS 561,456 | GFI 7.1 %

Aktualna wycena USA-201804

CDCB & AJCA Genetic Evaluations 04/2018



**Podobni**

Q.	JX SCHULTZ VOLCAMO HARRIS {4}
M.	AHLEM IATOLA PRINCESS 3528
O.M.	GG GOLD DUST PARAMOUNT IATOLA
M.M.	AHLEM AHLEM PRINCESS 1989
O.O.M.	EW COUNTRY-ET
M.M.M.	AHLEM LEVING PRINCESS 1524ET

Wycena genomowa



# MEMPHIS {6}



JERSEY

## 011JE01285

SUNSET CANYON MEMPHIS {6}-ET  
PLUS {5} X Q IMPULS X LEMVIG

JEUSAM000118846679 | ur. 2014-03-14

Kappa-Casein BB

Beta-Casein A2A2

BBR 100

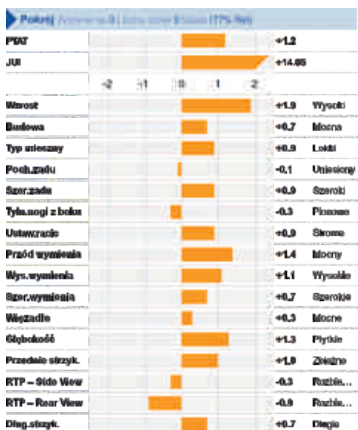
β-Lac AA

Haplotypy JH1F JH2F

aAa 246351 | DMS 246,126 | GFI 6.3 %

Aktualna wycena USA-201804

CDCB & AJCA Genetic Evaluations 04/2018



**Podobni**

Q.	SUNSET PLUS IATOLA BOLD {5}
M.	SUNSET CANYON IMPULS I BMD 4
O.M.	ISDK Q IMPULS
M.M.	SUNSET CANYON LEMVIG MAID 4
O.O.M.	ISDK PYH LEMVIG
M.M.M.	TERRI HAUG & MAID



Dość: Sunset Canyon Impuls I BMD 4-ET



# JAKARTA

aAa 513642

HADLEY [EDONE | STIMULUS] | DIDEROT | REDON  
FR 7251982818 | AI N° 87835 | EARL LEFEUVRE



ISU **145**

Wycena  
genomowa

## PRODUKCYJA

Kopca Kaszka : AA | Biała Kaszka : AA1

INEL	białko (kg)	maszka (kg)	białko (%)	maszka (%)	Mleko (kg)	Córek 0
+27	+23	+19	+0,05	-0,1	+587	Pow. 71%

## CECHY FUNKCYJNALNE

SIŁKOWOŚĆ DOJA	TEMPERAMENT	LATWOŚĆ WYCIĘCIA	LATWOŚĆ WYĆCIEK
101	80	91	93

ZDROWOTNOŚĆ WYMIENIA	1,4
SIŁKTESA PŁODNOŚĆ	8,1
DLUGOWIECZNOŚĆ	1,3

## TYP

Córek 0 | Pow. 70%

**109**

KALIBER	105
WYSOKOŚĆ	96
SZEROKOŚĆ KLATKI	100
GŁĘBOKOŚĆ KLATKI	110
GŁĘBOKOŚĆ CIAŁA	106
ZAD	91
DLUGOŚĆ ZADU	90
SZEROKOŚĆ ZADU	96
POCHYLENIE ZADU	112
NOGI I RĄDZIE	118
USTAWIENIE NOG	83
USTAWIENIE RĄCIC	107
GRUB. STAWU SKOK	98
TYLNE NOGI Z TYŁU	101
WYNIŁ	108
PRZOD WYMIENIA	108
WYSOKOŚĆ TYŁU WYMIENIA	107
SZEROKOŚĆ TYŁU WYMIENIA	96
ROZCIŃ	113
BALANS WYMIENIA	116
WIEZADŁO WYMIENIA	80
ROZM. PRZED STRZYKÓW	109
ORIENTACJA STRZYKÓW	99
STRZYKI	99
DLUGOŚĆ STRZYKÓW	91
KSZTAŁT STRZYKÓW	104
UMIĘSIENIE	94



# CRERENO

aAa 465213

RADIOŚO [ISANGRIN | FAUCON] | MICMAC | GARDIAN  
FR 4241371138 | AI N° 75807 | GAEC DE L'HOPITAL



ISU **127**

## PRODUKCYJA

Kopca Kaszka : AB

INEL	białko (kg)	maszka (kg)	białko (%)	maszka (%)	Mleko (kg)	Córek 0
+8	+10	-2	+0,06	-0,12	+222	Pow. 86%

## CECHY FUNKCYJNALNE

SIŁKOWOŚĆ DOJA	TEMPERAMENT	LATWOŚĆ WYCIĘCIA	LATWOŚĆ WYĆCIEK
86	103	86	93

ZDROWOTNOŚĆ WYMIENIA	1,1
SIŁKTESA PŁODNOŚĆ	8,4
DLUGOWIECZNOŚĆ	0,4

## TYP

Córek 148 | Pow. 86%

**115**

KALIBER	121
WYSOKOŚĆ	110
SZEROKOŚĆ KLATKI	113
GŁĘBOKOŚĆ KLATKI	116
GŁĘBOKOŚĆ CIAŁA	121
ZAD	108
DLUGOŚĆ ZADU	122
SZEROKOŚĆ ZADU	97
POCHYLENIE ZADU	118
NOGI I RĄDZIE	116
USTAWIENIE NOG	82
USTAWIENIE RĄCIC	117
GRUB. STAWU SKOK	121
TYLNE NOGI Z TYŁU	113
WYNIŁ	101
PRZOD WYMIENIA	102
WYSOKOŚĆ TYŁU WYMIENIA	93
SZEROKOŚĆ TYŁU WYMIENIA	114
ROZCIŃ	89
BALANS WYMIENIA	102
WIEZADŁO WYMIENIA	116
ROZM. PRZED STRZYKÓW	102
ORIENTACJA STRZYKÓW	102
STRZYKI	100
DLUGOŚĆ STRZYKÓW	98
KSZTAŁT STRZYKÓW	104
UMIĘSIENIE	108

Produkcja cerek (2005 r.) - korekty danych (bez planu)

Mięso (kg)	Tłuszcz (kg)	Białko (kg)	Tłuszcz (%)	Białko (%)	Córek
8088	308	284	3,81	3,51	196





NOWOŚĆ

# FELINDRA

aAa 423651

URBANISTE | MASOLINO | GARDIAN | PIOMBO | LINOU  
FR 2547072390 | AI N° 81007 | GAEC DE PIERLEY



ISU 120

Produkcja cerek (305 dni) - wady ciele (bez pierwi)

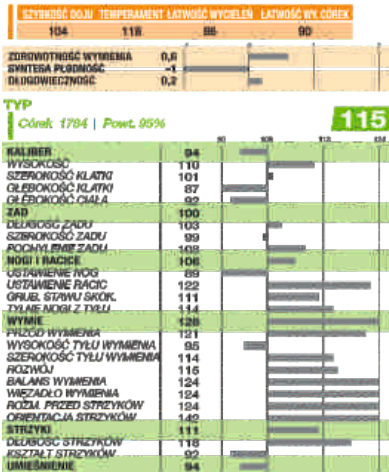
Mleko (kg)	Tłuszcz (kg)	Białko (kg)	Tłuszcz (%)	Białko (%)	Córek
8146	319	284	3,91	3,48	2587



**PRODUKCJA** Kappa Kaseina : AB

LIVEL	białko (kg)	masło (kg)	białko (%)	masło (%)	Mleko (kg)	Córek 207d
+14	+11	+14	+0,01	+0,01	+319	Córek 85%

**CECHY FUNKCJONALNE**



NOWOŚĆ

# CACHMIRE

aAa 246315

REDON | ISANGRIN | BOIS LEVIN | MERCI | FAUCON  
FR 4241211738 | AI N° 74187 | GAEC BELLE CROIX



ISU 108

Produkcja cerek (305 dni) - krowy dorosłe (bez osław)

Mleko (kg)	Tłuszcz (kg)	Białko (kg)	Tłuszcz (%)	Białko (%)	Córek
7935	315	271	3,97	3,42	68



**PRODUKCJA** Kappa Kaseina : AB

LIVEL	białko (kg)	masło (kg)	białko (%)	masło (%)	Mleko (kg)	Córek 87
-6	-8	+8	-0,01	+0,17	-33	Powt. 80%

**CECHY FUNKCJONALNE**



TANGVOLL x ØYGARDEN x MARIANNE

NRF **SUNDLIEN**

**NOWOŚĆ**

NORM000000011773 Data ur.: 29 września 2014  
ML 00706

NASIENIE ŻELOWE

Wycena genomowa



spermvital



CECHY FUNKCJONALNE

CÓRKI DO OCENY PRODUKCJI SYNOWIE DO OCENY POUBODOWIWI	0
KLINICZNE MASTITIS	119
INNE CHOROBY	112
PŁODNOŚĆ	124
NIEPÓW. RUI U JĄŁÓWEK	91
NIEPÓW. RUI U KROW	92
SKUTECZNOŚĆ I ZABIEGU	98
LATWOŚĆ WYCIELEN	109
LATWOŚĆ WYCIELEN CÓREK	109
ZYWOTNOŚĆ CIELĄT PO BUHAJAJ	96
ZYWOTNOŚĆ CIELĄT CÓREK BUHAJAJ	109

**TMI 17**

BIAŁKO % <sup>SM</sup>	119/103
MLEKO % <sup>SM</sup>	117
TRUSZCZ % <sup>SM</sup>	116/103
KAPPA CASEIN b. d.	
BETA CASEIN b. d.	
• ZDROWIE CÓRKI	
• ŚWIETNA BUDOWA WYMIENIA	
• HEWELAZYNA PRODUKCJA	

SIYKOSĆ DOJU	100
TEMPERAMENT	127
MIĘSNOŚĆ	114
WAGA UBOJOWA	112
KLASYFIKACJA RZEŻNA	110
NOGI I RĄDCE	104
WYMIĘ	101

CECHY SZCZEGÓLOWE

WYSOKOŚĆ W KRZYŻU	109
GŁĘBOKOŚĆ TULOWIA	89
USTAWIENIE ZADU	117
POSTAWA NÓG Z BOKU	90
RĄDCE	102
POSTAWA NÓG Z TYŁU	105
ZAWIESZENIE PRZEDNIE	99
ZAWIESZENIE TYLNE	95
WIĘZADŁO ŚRODKOWE	100
POŁOŻENIE WYMIENIA	95
SZEROKOŚĆ WYMIENIA	90
USTAWIENIE STRZYKÓW	87
DŁUGOŚĆ STRZYKÓW	94
USTAWIENIE STRZ. TYŁ.	109
BALANS WYMIENIA	80
GRUBOŚĆ STRZYKÓW	91

STRZA  
CÓRKI II

SAND X GALDE X STJERNA

NRF **STØVRAN**

**NOWOŚĆ**

NORM000000011115 Data ur.: 13 październik 2009



CECHY FUNKCJONALNE

CÓRKI DO OCENY PRODUKCJI SYNOWIE DO OCENY POUBODOWIWI	176
KLINICZNE MASTITIS	96
INNE CHOROBY	106
PŁODNOŚĆ	88
NIEPÓW. RUI U JĄŁÓWEK	88
NIEPÓW. RUI U KROW	95
SKUTECZNOŚĆ I ZABIEGU	91
LATWOŚĆ WYCIELEN	97
LATWOŚĆ WYCIELEN CÓREK	104
ZYWOTNOŚĆ CIELĄT PO BUHAJAJ	101
ZYWOTNOŚĆ CIELĄT CÓREK BUHAJAJ	119

**TMI 3**

BIAŁKO % <sup>SM</sup>	97/75
MLEKO % <sup>SM</sup>	108
TRUSZCZ % <sup>SM</sup>	107/98
KAPPA CASEIN AA	
BETA CASEIN A2/A2	
• WYSOKA PRODUKCJA	
• Dобра KLASYFIKACJA RZEŻNA	
• WYSOKA ODPORNOSĆ NA CHOROBY	

SIYKOSĆ DOJU	105
TEMPERAMENT	120
MIĘSNOŚĆ	116
WAGA UBOJOWA	108
KLASYFIKACJA RZEŻNA	116
NOGI I RĄDCE	115
WYMIĘ	101

CECHY SZCZEGÓLOWE

WYSOKOŚĆ W KRZYŻU	106
GŁĘBOKOŚĆ TULOWIA	100
USTAWIENIE ZADU	98
POSTAWA NÓG Z BOKU	99
RĄDCE	113
POSTAWA NÓG Z TYŁU	110
ZAWIESZENIE PRZEDNIE	114
ZAWIESZENIE TYLNE	94
WIĘZADŁO ŚRODKOWE	93
POŁOŻENIE WYMIENIA	94
SZEROKOŚĆ WYMIENIA	97
USTAWIENIE STRZYKÓW	108
DŁUGOŚĆ STRZYKÓW	89
USTAWIENIE STRZ. TYŁ.	92
BALANS WYMIENIA	106
GRUBOŚĆ STRZYKÓW	100

STRZA  
CÓRKI IIA

# VR VILANO

SE 99835

NTM +26

Vimpula (oo Valpas) x Buckarby (om)  
ur. 20.07.2015

Cechy produkcyjne		powt. 78%   córki 0				
		90	100	110	120	130
Indeks produkcyjny	116					
Mleko, kg	110					
Białko, kg	116					
Białko %	109					
Tłuszcz, kg	114					
Tłuszcz %	104					

Cechy pokrojowe		powt. 64%   córki 0				
		90	100	110	120	130
Kłoda-ocena ogólna	99					
Nogi-ocena ogólna	107					
Wymię-ocena ogólna	105					
Wysokość	96 niski					wysoki
Tyłne nogi z tyłu	103 łksowate					proste
Tyłne nogi z boku	111 spionow.					szablaste
Ustawienie racic	103 płaskie					stromie
Zaw. przed. wym.	106 luźne					mocne
Zaw. tyłu wymienia	104 niskie					wysokie
Położenie wymienia	109 niskie					wysokie
Więzadło środkowe	102 słabe					mocne
Poł. strz. tylnych	92 szerokie					wąskie
Długość strzyków	100 krótkie					długie



## Buhaj do krycia jałówek

- Wysoka wydajność mleka córek o bardzo dobrym składzie
- Zdrowe racice, super długowieczność

Wycena genomowa

SZWEDZKA CZERWONO-BIAŁA

Pełną ofertę buhajów  
znajdziecie Państwo na  
[www.mchirz.pl](http://www.mchirz.pl)

Zapraszamy również do śledzenia  
naszego profilu na Facebooku







# SPIS BUHAJÓW

## Rasy Mięsne

### 1. Limousine

Poral	str. 4
Tezeusz	str. 4
Warbi	str. 5
Wryty	str. 5
Manu	str. 6
James	str. 6

### 2. Angus czarny

Mowgli	str. 7
Kerubino	str. 7

### 3. Angus Czerwony

Oberon Red	str. 8
Brent Red	str. 8

### 4. Belgijska Biało-Błękitna

Opium	str. 9
Titanus	str. 9

### 5. Blonde d'Aquitaine

Omega	str. 10
-------	---------

### 6. Chianina

Flutto	str. 10
--------	---------

### 7. Charolais

Mamba	str. 11
Fandango PP	str. 11
Dion PP	str. 12

### 8. Galloway

Otik	str. 12
------	---------

### 9. Hereford

Taham P	str. 13
---------	---------

### 10. Marchigiana

Fano	str. 13
------	---------

### 11. Piemontese

Pappa	str. 14
-------	---------

### 12. Salers

Nexus	str. 14
-------	---------

### 13. Simental

Hutsassa	str. 15
Vitamin TA	str. 15
Hulapaloo	str. 16
Horbit	str. 16
Intelligent	str. 17
Marathi	str. 17
Demarco PP	str. 18

### 14. Uckermärker

Oktan PP	str. 18
----------	---------

## Rasy Mleczne

### 15. Ayrshier

VR Frasier	str. 19
------------	---------

### 16. Brown Swiss

Hokkaido	str. 19
----------	---------

### 17. Duńska Czerwona

VR Filip	str. 20
----------	---------

### 18. Jersey

Razz	str. 20
Promo P	str. 21
Memphis	str. 21

### 19. Montbeliarde

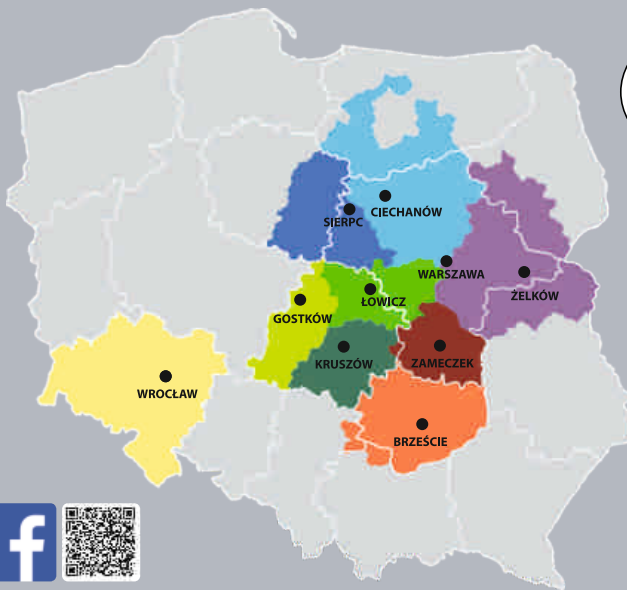
Jakarta	str. 22
Crereno	str. 22
Felindra	str. 23
Cachmire	str. 23

### 20. Czerwona Norweska

Sundlien	str. 24
Støvran	str. 24

### 21. Szwedzka Czerwono-Biała

VR Vilano	str. 25
-----------	---------



Mazowieckie Centrum Hodowli i Rozrodu Zwierząt Sp. z o.o. w Łowiczu  
 199-400 Łowicz, ul. Topolowa 49, tel. 46 837 07 49; tel./fax 46 837 02 37; NIP 834-16-77-707  
 e-mail: sekretariat@mchirz.pl; www.mchirz.pl

Więcej informacji udzielą nasi Doradcy Hodowlani - Kierownicy Regionalni Sprzedaży:

ŁOWICZ	Andrzej Gawryszczak	KRS-DH	andrzej.gawryszczak@mchirz.pl	600 298 202
	Jarosław Witkowski	KRS-DH	jaroslaw.witkowski@mchirz.pl	517 446 131
BRZEŚCIE	Aneta Okopień	Dyrektor regionu	aneta.okopien@mchirz.pl	600 833 189
	Marian Zwolski	Koordynator ds. sprzedaży	marian.zwolski@mchirz.pl	600 057 076
	Radosław Gawłowski	KRS-DH	radoslaw.gawlowski@mchirz.pl	600 057 071
	Krystyna Grad	KRS-DH	krystyna.grad@mchirz.pl	606 833 065
ZAMECZEK	Anna Prokop	KRS-DH	anna.prokop@mchirz.pl	600 298 209
	Jan Witkowski	KRS-DH	jan.witkowski@mchirz.pl	608 287 651
CIECHANÓW	Piotr Kornacki	Dyrektor regionu	piotr.kornacki@mchirz.pl	600 057 074
	Grzegorz Adamiak	Koordynator ds. sprzedaży	grzegorz.adamiak@mchirz.pl	600 394 206
	Tomasz Arciszewski	KRS-DH	tomasz.arciszewski@mchirz.pl	600 394 208
	Krzysztof Komar	KRS-DH	krzysztof.komar@mchirz.pl	600 833 186
	Waldemar Ogonowski	KRS-DH	waldemar.ogonowski@mchirz.pl	600 394 207
	Mariusz Wojciechowski	KRS-DH	mariusz.wojciechowski@mchirz.pl	608 287 213
SIERPC	Sławomir Bieńkowski	Specj. Ds. Hodowli	slawomir.bienkowski@mchirz.pl	600 833 183
	Alina Długocka	KRS-DH	alina.dlugocka@mchirz.pl	600 993 040
	Sylwia Kajkowska	KRS-DH	sywia.kajkowska@mchirz.pl	519 365 496
	Bogusław Marcinkowski	KRS-DH	boguslaw.marcinkowski@mchirz.pl	600 057 065
GOSTKÓW	Zygmunt Kluska	KRS-DH	zygmunt.kluska@mchirz.pl	600 833 184
	Kazimierz Młynarczyk	KRS-DH	kazimierz.mlynarczyk@mchirz.pl	600 833 185
	Wiesław Rzącki	KRS-DH	wieslaw.rzacki@mchirz.pl	600 298 215
	Jerzy Kaczmarek	KRS-DH	jerzy.kaczmarek@mchirz.pl	600 298 214
	Piotr Kubiak	Specj. Ds. Hodowli	piotr.kubiak@mchirz.pl	600 394 213
KRUSZÓW	Krzysztof Stachura	Koordynator ds. sprzedaży	krzysztof.stachura@mchirz.pl	696 449 990
	Wiesław Gemel	KRS-DH	wieslaw.gemel@mchirz.pl	600 057 079
WROCLAW	Tomasz Mielecllca	Dyrektor regionu	tomasz.mielecllca@mchirz.pl	600 298 205
	Joachim Kasza	KRS-DH	joachim.kasza@mchirz.pl	600 057 078
	Bogusław Matwiłjszyn	KRS-DH	boguslaw.matwiłjszyn@mchirz.pl	600 298 219
	Agnieszka Pawlak	KRS-DH	agnieszka.pawlak@mchirz.pl	600 057 072
	Katarzyna Wiszowska	Specj. Ds. Hodowli	katarzyna.wiszowska@mchirz.pl	517 330 348
ŻELKÓW	Konrad Protaziuk	Dyrektor regionu	konrad.protaziuk@mchirz.pl	602 781 244
	Justyna Dębowska	KRS-DH	justyna.debowska@mchirz.pl	600 833 187
	Dariusz Gajo	KRS-DH	dariusz.gajo@mchirz.pl	519 365 471
	Emilia Jasińska	KRS-DH	emilia.jasinska@mchirz.pl	698 833 308
	Mariusz Wasilewski	KRS-DH	mariusz.wasilewski@mchirz.pl	513 100 841
	Paulina Skwierczyńska	Specj. Ds. Hodowli	paulina.skwierczynska@mchirz.pl	600 394 212
CAŁA POLSKA	Kamil Siatka	Specj. Ds. Hodowli	kamil.siatka@mchirz.pl	660 478 842