



KATALOG BUHAJÓW 2018/2019



ALFABETYCZNY SPIS BUHAJÓW

1. ABBOTBONI	str. 13	37. INGENIEUR	str. 41
2. ALABAMA	str. 35	38. KR AMBITNY	str. 8
3. ARES G ET	str. 26	39. KR ATŁAS	str. 8
4. ARIZON	str. 36	40. KR HADLEY	str. 10
5. ASTOR	str. 36	41. KR MUSCAT	str. 6
6. BABIARZ KR	str. 14	42. KZ ANUK	str. 17
7. BALTIKASZT	str. 19	43. KZ BABIT	str. 13
8. BARBADOS	str. 37	44. LARON ST	str. 25
9. BARBAKAN KZ	str. 18	45. LESODZIEL	str. 16
10. BASIO-MCHRZ ET	str. 40	46. LUTHER RED	str. 24
11. BEVERLY ML	str. 19	47. MAJSTORY ST	str. 21
12. BIGEL	str. 29	48. MARTES ET	str. 29
13. BLACKBERY ST	str. 20	49. MENTOS MCHRZ ET	str. 30
14. BOMAS-DEBO	str. 20	50. MILSTAR ST	str. 9
15. BROKER ST	str. 7	51. MISTY RED	str. 24
16. CALYPSO	str. 15	52. NH SLATAN ET SEX	str. 6
17. CAMBELL	str. 15	53. NIRVANA	str. 23
18. CAMERON ST	str. 11	54. ODYN MCHRZ ET	str. 9
19. COMANDOS	str. 21	55. ONYKS G	str. 26
20. DEBO-BARNABA	str. 17	56. RS BUMPER ET SEX	str. 14
21. DEBO-BAZYLI	str. 18	57. SABATA KZ	str. 41
22. DEBO-BOSTON	str. 10	58. SABROSO ST ET	str. 16
23. DEBO-HUR	str. 11	59. SALVA RED	str. 23
24. DEBO-KANON ET	str. 12	60. SAMIRO MCHRZ ET	str. 34
25. DEBO-PERS	str. 12	61. SAMUEL ET	str. 33
26. DREAMSHOT SEX	str. 28	62. SARON MCHRZ ET	str. 22
27. DYSKONT	str. 38	63. SISKA	str. 37
28. EDGAR	str. 39	64. SK KINGPOL	str. 25
29. ELUX ET SEX	str. 7	65. SPLENDOR	str. 30
30. EMERPOM	str. 31	66. STATUS	str. 33
31. EMIGRANT	str. 39	67. STORMIN	str. 38
32. EMSTELLO	str. 32	68. SUDAPOM	str. 35
33. ERASMUS	str. 32	69. SUDEL	str. 31
34. FISKO ET	str. 5	70. SUDPOM	str. 40
35. FOREST-DEBO	str. 22	71. SULEUS ET SEX	str. 4
36. IDAHO	str. 41	72. WERSAL	str. 34

BUHAJE TOP - 5 (WYCENA GENOMOWA)

podindeks produkcyjny		mleko (kg)		% białka w mleku		% tłuszczu w mleku		pokrój ogólny	
KR MUSCAT	140	CAMERON ST	1499	NIRVANA	0,31	NH SLATAN ET	0,40	SULEUS ET	131
ELUX ET	135	MILSTAR ST	1375	BABIARZ KR	0,26	DEBO-BARNABA	0,40	KZ ANUK	131
MISTY RED	135	KR MUSCAT	1318	ODYN MCHRZ ET	0,19	NIRVANA	0,34	FISKO ET	130
BABIARZ KR	134	SABROSO ST ET	1274	CALYPSO	0,18	BARBAKAN KZ	0,28	DEBO-HUR	129
NH SLATAN ET	133	DEBO-BAZYLI	1272	NH SLATAN ET	0,17	ODYN MCHRZ ET	0,27	MILSTAR ST	128

wymię		nogi i racice		płodność krów		długowieczność		komórki somatyczne	
MILSTAR ST	133	SULEUS ET	124	SULEUS ET	113	SULEUS ET	143	BROKER ST	127
FISKO ET	131	KZ ANUK	121	RS BUMPER ET	113	FISKO ET	141	NIRVANA	126
LUTHER RED	130	DEBO-HUR	119	BEVERLY ML	110	BROKER ST	139	NH SLATAN ET	124
SALVA RED	129	ONYKS G	119	KR MUSCAT	109	SABROSO ST ET	138	KZ BABIT	124
KZ ANUK	128	KR AMBITNY	117	CALYPSO	109	DEBO-KANON ET	137	KR AMBITNY	122

BUHAJE TOP - 5 (WYCENA KONWENCJONALNA)

podindeks produkcyjny		mleko (kg)		% białka w mleku		% tłuszczu w mleku		pokrój ogólny	
SUDEL	125	DREAMSHOT	1412	EMIGRANT	0,30	EMIGRANT	0,66	DREAMSHOT	126
DREAMSHOT	123	BIGEL	1333	SUDEL	0,26	SUDEL	0,38	MARTES ET	123
MARTES ET	123	MENTOS MCHRZ ET	1206	DYSKONT	0,19	EMSTELLO	0,37	SAMUEL ET	117
MENTOS MCHRZ ET	123	EMERPOM	1107	INGENIEUR	0,18	SAMIRO MCHRZ ET	0,31	MENTOS MCHRZ ET	116
ASTOR	122	MARTES ET	1072	BARBADOS	0,17	SPLENDOR	0,30	ARIZON	116

wymię		nogi i racice		płodność krów		długowieczność		komórki somatyczne	
DREAMSHOT	127	IDAHO	115	DREAMSHOT	125	SPLENDOR	134	SAMIRO MCHRZ ET	117
MARTES ET	119	DREAMSHOT	115	EMERPOM	123	DREAMSHOT	125	SAMUEL ET	115
SISKA	116	SUDAPOM	114	BARBADOS	118	BIGEL	115	STATUS	115
WERSAL	116	SAMUEL ET	113	BIGEL	114	MENTOS MCHRZ ET	114	WERSAL	114
ARIZON	113	WERSAL	112	STORMIN	113	SAMUEL ET	112	SISKA	114

kolor czerwony – buhaje RW

RANKING BUHAJÓW OCENIANYCH METODĄ GENOMOWĄ RASY POLSKIEJ HOLSZTYŃSKO-FRYZYJSKIEJ - ocena grudzień 2018

Lp.	Nazwa buhaj	Numer buhaj	Nowość	Temperament*	Prędkość doju*	Na jałwki*	Nazwa ojca buhaj	CASK	Powożalność	Wyd. mleka (kg)	Wyd. tłuszcz. (kg)	% tłuszczu	Wyd. białka (kg)	% białka	Indeks prod. (kg)	Indeks gPF	Pod. indeks produkcyjny	Podindeksy pokrojowe						Przeżywalność długowieczność	Hodowca	
																		Pokójny	Rany	Sily mleczności	Nogi i racie	Wymienka	Pod. indeks płodności			Komórki somatyczne
1	SULEUS ET SEX	DE1504401599		0,2	0,5		SIXPACK	BB	0,78	870	49,0	0,16	36,0	0,10	121,0	148	128	131	121	113	124	126	113	119	143	Import Niemcy
2	FISKO ET	DE0359843931		0,3	1,0		FINDER	AB	0,78	873	57,4	0,26	37,3	0,11	132,0	147	131	130	109	118	114	131	108	117	141	Import Niemcy
3	KR MUSCAT	PL005335131177		-0,1	0,0		MILTON	AB	0,74	1318	66,9	0,15	47,4	0,05	161,7	145	140	122	112	116	107	124	109	108	116	KR Kietrz
4	NH SLATAN ET SEX	DE0770405754		0,4	-0,2	J	SHEP	BB	0,79	760	63,3	0,40	38,2	0,17	139,7	145	133	121	108	108	113	121	108	124	134	Import Niemcy
5	ELUX ET SEX	DE1305581113		-0,2	-0,3		ELBRUS	BB	0,78	1180	54,4	0,07	44,8	0,08	144,0	144	135	125	106	118	114	125	108	110	126	Import Niemcy
6	BROKER ST	PL005406357819		-0,4	-0,1	J	BASTA ET	BB	0,74	1237	48,8	-0,02	42,5	0,03	133,8	143	133	120	109	112	106	122	96	127	139	GR Stanisław Żochowski
7	KR AMBITNY	PL005406894819		0,1	-0,9		AFTERBURNER	AA	0,74	783	58,8	0,33	38,3	0,16	135,4	140	132	122	116	119	117	116	93	122	130	KR Kietrz
8	KR ATLAS	PL005350877395		-0,1	0,7		APTITUDE	BB	0,74	963	49,8	0,12	35,80	0,06	121,4	140	128	125	115	117	108	127	107	112	128	KR Kietrz
9	MILSTAR ST	PL0053384396817	N	0,2	0,1	J	MILTON	BB	0,74	1375	30,8	-0,29	42,1	-0,03	115,0	140	128	128	112	118	107	133	103	118	123	GR Stanisław Żochowski
10	ODYN MCHRZ ET	PL005381066331		0,1	-0,8		OCTAVIAN	AB	0,75	763	53,2	0,27	39,7	0,19	132,6	140	132	123	129	112	107	122	101	114	123	MCHRZ Lowicz
11	DEBO-BOSTON	PL005329808481		0,2	-0,2	J	BATTLECRY	AA	0,75	794	49,4	0,21	35,4	0,12	120,2	138	128	125	105	117	112	127	99	121	121	OHZ Dęboleka
12	KR HADLEY**	PL005335132174	N	0,7	0,7		HOTLINE	AA	0,74	1255	44,7	-0,08	43,4	0,03	131,5	138	132	122	116	114	116	118	101	111	117	KR Kietrz
13	CAMERON ST	PL005395911122	N	bd	bd		CICERO	AB	0,73	1499	49,1	-0,14	31,7	-0,19	112,5	137	126	123	102	105	112	127	108	119	116	GR Stanisław Żochowski
14	DEBO-HUR	PL005345378661		0,2	1,1		ALTAHOTROD	AB	0,75	939	60,5	0,27	35,1	0,06	130,7	137	130	129	124	124	119	123	101	96	118	OHZ Dęboleka
15	DEBO-KANON ET	PL005345378395		0,7	0,1		KERRIGAN	AE	0,74	945	50,2	0,14	32,3	0,02	114,8	137	126	120	108	116	112	119	100	119	137	OHZ Dęboleka
16	DEBO-PERS	PL005345378456		0,2	0,3		PLAYBOY	AB	0,74	1017	40,6	-0,01	42,8	0,12	126,2	137	131	119	105	110	109	121	101	114	122	OHZ Dęboleka
17	KZ BABIT	PL005419597844		-0,2	-0,8		BATTLECRY	BB	0,75	802	42,5	0,12	35,9	0,12	114,3	137	127	119	120	123	114	113	104	124	122	OHZ Kamieniec Żąbkowicki
18	ABBOTTONI	PL005348151025		0,5	-1,1		ABBOTT	AA	0,74	1016	32,6	-0,11	38,4	0,07	109,4	136	126	123	112	110	109	126	106	114	118	GR Sławomir Bonisławski
19	RS BUMPER ET SEX	DE0358939854		-0,4	0,9	J	BOLARO	AA	0,79	814	49,5	0,20	32,9	0,08	115,3	135	126	122	110	114	113	121	113	105	115	Import Niemcy
20	BABIARZ KR	PL005407815097		0,5	0,5	J	BATTLECRY	AB	0,75	743	47,9	0,22	44,8	0,26	137,5	134	134	112	102	114	112	107	93	119	120	KR Kietrz
21	CALYPSO	PL005250714066		bd	bd		CARRASSO	AB	0,76	799	47,6	0,18	40,4	0,18	128,4	134	131	112	112	104	103	116	109	115	111	GR Antoni Nocon
22	CAMBELL	PL005398593141		1,0	1,3		COMMANDER	BB	0,76	870	33,6	-0,03	38,1	0,12	109,8	134	126	124	107	116	108	127	90	117	127	GR Michał Kranarski
23	LESODZIEL	PL005412004707		0,7	-0,3	J	LESSON	BB	0,75	877	52,1	0,20	31,6	0,04	115,3	134	126	118	106	108	114	116	100	120	121	Bogdan Dziętłowski

RANKING BUHAJÓW OCENIANYCH METODĄ GENOMOWĄ RASY POLSKIEJ HOLSZTYŃSKO-FRYZYJSKIEJ - ocena grudzień 2018

L.p.	Nazwa buhaj	Numer buhaj	Nowość	Temperament*	Prędkość doju*	Na jałówt*	Nazwa ojca buhaja	CASK	Powtarzalność	Wartości hodowlane dla cech produkcji				Indeks gPF	Pod- indeks produkc- cyjny	Podindeksy pokrojowe						Przeży- walność długoo- wieczność	Hodowca			
										wyd. mleka (kg)	wyd. tłuszcz- czu (kg)	% tłuszczu	wyd. białka (kg)			% białka	Indeks prod. (kg)	Pokro- jność ogólny	Km- ycta	Sity mleczności	Nóg i r- tracie			Wynien- ta	Pod- indeks ptod- ności	Komórki somaty- czne
24	SABROSO ST ET	PL005244212172		1,1	0,5	J	SUPERSIRE	EE	0,76	1274	44,5	-0,09	38,7	-0,03	121,9	134	129	112	120	119	97	111	93	118	138	GR Stanisław Żochowski
25	DEBO-BARNABA	PL0053298090099		0,7	0,5	J	BATTLECRY	AB	0,75	562	54,5	0,40	29,1	0,14	112,7	132	125	120	107	117	109	120	101	108	120	OHZ Dębówka
26	KZ ANUK	PL005326154611	N	bd	bd	bd	ADORABLE	AA	0,73	936	40,9	0,03	28,6	-0,02	98,1	132	122	131	113	116	121	128	104	107	101	OHZ Kamieniec Zapkowski
27	BARBAKAN KZ	PL005367324622		0,0	0,6	J	BATTLECRY	AB	0,75	618	47,5	0,28	24,6	0,06	96,7	131	121	122	102	117	111	123	98	114	124	OHZ Kamieniec Zapkowski
28	DEBO-BAZYLI	PL005329808818		0,4	-0,2	J	BALTIKUM	AB	0,75	1272	38,5	-0,16	37,7	-0,04	113,9	131	127	117	126	120	103	115	97	114	117	OHZ Dębówka
29	BALTIKASZT	PL005401818933		0,3	0,0	J	BALTIKUM	AA	0,75	872	33,4	-0,03	37,2	0,11	107,8	130	126	118	113	114	114	114	96	113	114	GR Jan Kasztelan
30	BEVERLY ML	PL005400085060		0,4	0,3	J	BALTIKUM	AB	0,75	674	41,9	0,18	30,1	0,10	102,1	130	123	118	113	111	111	115	110	106	114	Mlekoland Przecza
31	BLACKBERRY ST	PL005244212165		0,8	-0,6	bd	BOOKEM	BB	0,76	627	25,1	-0,01	29,6	0,12	84,3	130	119	117	115	114	104	119	105	117	124	GR Stanisław Żochowski
32	BOMAS-DEBO	PL005404512852		bd	bd	bd	BOASTFUL	AB	0,75	643	37,2	0,14	27,4	0,08	92,0	130	120	117	110	117	107	116	108	114	119	OHZ Dębówka
33	COMANDOS	PL005307714599		0,7	-0,1	bd	COMMANDER	AB	0,75	719	31,9	0,03	34,2	0,14	100,3	130	123	113	100	109	99	118	103	115	125	GR Jacek Skoneczny
34	MAJSTORY ST	PL005305457757		0,9	1,3	J	MOGUL	AE	0,76	1091	30,2	-0,17	19,6	-0,19	69,4	130	113	126	117	118	112	126	102	115	132	GR Stanisław Żochowski
35	FOREST-DEBO	PL005404511954		0,4	0,5	J	FACEBOOK	BB	0,76	996	37,6	-0,04	36,1	0,05	109,8	129	126	117	107	120	108	116	99	100	119	OHZ Dębówka
36	SARON MCHRZ ET	PL005381066386		0,0	0,6	bd	SUPERSHOT	AB	0,76	986	37,8	-0,03	27,5	-0,05	92,8	129	120	116	117	112	106	115	104	112	126	MCHRZ Łowicz
37	NIRVANA	DE0539790815		0,8	-0,8	bd	NUNTUS		0,77	570	50,5	0,34	42,9	0,31	136,3	142	133	120	109	106	110	122	105	126	123	Import Niancy
38	SALVA RED	DE0539811042	N	0,1	0,3	J	SALVATORE		0,77	747	48,1	0,22	32,1	0,10	112,3	39	126	126	109	111	110	129	105	115	128	Import Niancy
39	MISTY RED	NL623148909	N	0,0	-0,5	bd	MISSION P		0,76	1141	56,1	0,11	44,1	0,08	144,3	139	135	119	113	106	108	120	103	114	115	Import Holandia
40	LUTHER RED	DE0540130016	N	bd	bd	J	LUCKY PP	BB	0,71	966	29,4	-0,07	30,7	0,00	96,6	136	120	127	110	106	114	130	104	119	125	Import Niancy
41	LARON ST	PL005395911085	N	-0,2	0,2	J	LIGHT RED	AB	0,74	233	22,1	0,17	20,5	0,17	63,1	123	112	116	98	102	102	124	105	117	116	GR Stanisław Żochowski
42	SK KINGPOL	PL005321357819		bd	bd	bd	KINGPIN		0,73	727	35,4	0,07	27,1	0,04	89,6	121	119	113	104	98	105	116	91	110	113	SK Prudnik
43	ARES G ET	PL005375095668		bd	bd	J	APOLL P		0,75	645	5,1	-0,27	26,5	0,07	58,1	121	112	118	112	105	103	122	95	119	115	OHZ Głogówek
44	ONYKS G	PL005413582433		0,1	0,6	bd	ONE RED	AE	0,75	392	26,9	0,14	21,8	0,12	70,5	120	114	124	109	116	119	121	89	106	107	OHZ Głogówek

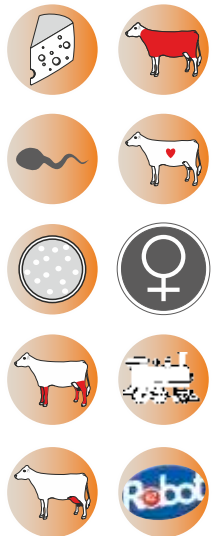
SULEUS ET SEX

DE1504401599

Urodzony: 21.07.2017 CVF BLF BYF
SIXPACK x LESSON x SHOTGLASS



INDEX gPF
148



Hodowca: import Niemcy

PODINDEKSY						
produkcyjny	pokroju ogólnego	plodności	rama ciała	siła mleczności	nogi i racice	wymię
128	131	113	121	113	124	126

PRODUKCJA					
mleko kg	tłuszcz kg	tłuszcz %	białko kg	białko %	indeks prod. kg
870	49,0	0,16	36,0	0,10	121,0

WARTOŚĆ HODOWLANA	
komórki somatyczne	przeżywalność
119	143



m. KHE Isabell

POKRÓJ		Ekstremum 80 90 100 110 120 Ekstremum					
KALIBER	110	mały	[Progress bar]				duży
TYP	118	niepożądany	[Progress bar]				pożądany
NOGI	129	niepożądane	[Progress bar]				pożądane
WYMIĘ	123	niepożądane	[Progress bar]				pożądane
OGÓLNA	118	niepożądana	[Progress bar]				pożądana
Wysokość w krzyżu	116	niski	[Progress bar]				wysoki
Głębokość tułowia	105	płytki	[Progress bar]				głęboki
Szerokość klatki piersiowej	115	wąska	[Progress bar]				szersza
Ustawienie zadu	110	uniesiony	[Progress bar]				spadzisty
Szerokość zadu	114	wąski	[Progress bar]				szeroki
Nogi tylne - Bok	78	pionowe	[Progress bar]				podsiebne
Racice	132	długa przekątna	[Progress bar]				krótka przekątna
Nogi tylne - Tył	122	iksowate	[Progress bar]				równoległe
W - zawieszenie przednie	123	luźne	[Progress bar]				mocne
Y - zawieszenie tylne	117	niskie	[Progress bar]				wysokie
M - więzadło środkowe	109	słabe	[Progress bar]				mocne
I - położenie	125	niskie	[Progress bar]				wysokie
Ę - szerokość	107	wąskie	[Progress bar]				szersze
Strzyki - ustawienie	103	szersze	[Progress bar]				węższe
Strzyki - długość	105	krótkie	[Progress bar]				długie
Strzyki - ustawienie tył	100	zewewnętrzne	[Progress bar]				wewnętrzne
Charakter mleczny	108	ordynarny	[Progress bar]				szlachetny

WYDAJNOŚĆ MATKI				
kg mleka	kg tłuszczu	% tłuszczu	kg białka	% białka
-	-	-	-	-

KAPPA KAZEINA - BB
-

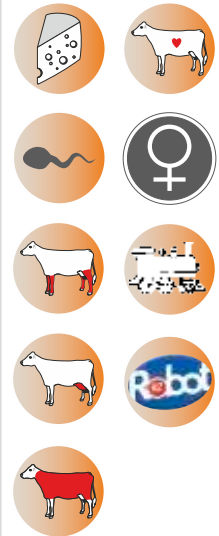
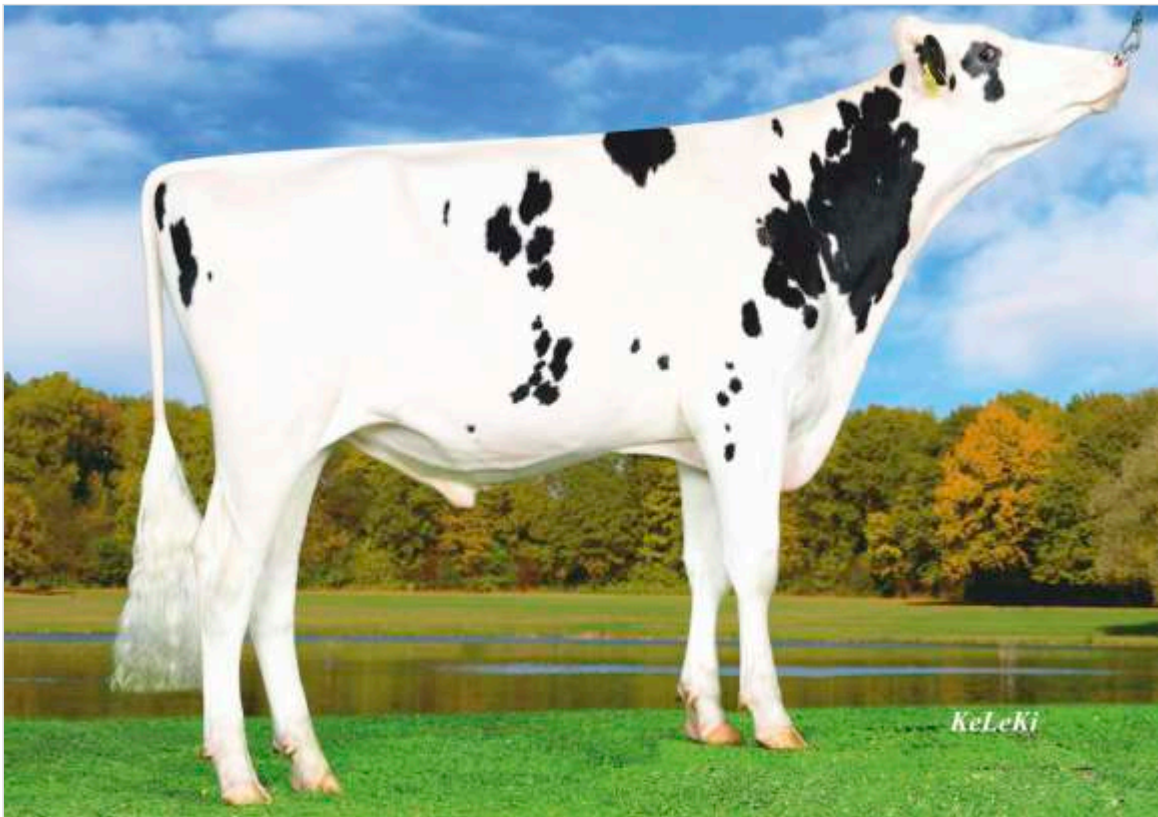
FISKO ET

DE0359843931

Urodzony: 17.04.2017 CVF BLF BYF
FINDER x COMMANDER x NUMERO UNO



INDEX gPF
147



WYCENA GENOMOWA

Hodowca: import Niemcy

PODINDEKSY						
produkcyjny	pokroju ogólnego	plodności	rama ciała	siła mleczności	nogi i racice	wymię
131	130	108	109	118	114	131

PRODUKCJA					
mleko kg	tluszcz kg	tluszcz %	białko kg	białko %	indeks prod. kg
873	57,4	0,26	37,3	0,11	132,0

WARTOŚĆ HODOWLANA	
kornórki somatyczne	przeżywalność
117	141



m.m. Wilder Karat

POKRÓJ								
		Ekstremum	80	90	100	110	120	Ekstremum
KALIBER	106	mały						duży
TYP	124	niepożądany						pożądany
NOGI	123	niepożądane						pożądane
WYMIĘ	126	niepożądane						pożądane
OGÓLNA	121	niepożądana						pożądana
Wysokość w krzyżu	123	niski						wysoki
Głębokość tułowia	109	plytki						głęboki
Szerokość klatki piersiowej	108	wąska						szeroka
Ustawienie zadu	91	uniesiony						spadziasty
Szerokość zadu	111	wąski						szeroki
Nogi tylne - Bok	87	pionowe						podsiebne
Racice	122	długa przekątna						krótka przekątna
Nogi tylne - Tył	109	iksowate						równoległe
W - zawieszenie przednie	125	luźne						mocne
Y - zawieszenie tylne	123	niskie						wysokie
M - więzadło środkowe	117	słabe						mocne
I - położenie	128	niskie						wysokie
Ę - szerokość	103	wąskie						szerokie
Strzyki - ustawienie	108	szerokie						wąskie
Strzyki - długość	114	krótkie						długie
Strzyki - ustawienie tył	106	zewnątrzne						wewnętrzne
Charakter mleczny	117	ordynaryny						szlachetny

WYDAJNOŚĆ MATKI				
kg mleka	kg tłuszczu	% tłuszczu	kg białka	% białka
-	-	-	-	-

KAPPA KAZEINA - AB

KR MUSCAT



PL005335131177

Urodzony: 21.10.2017 BLF BYF CVF
MILTON x DANNO x GOLDENBOY

INDEX gPF

145



Hodowca: KR Kietrz



PODINDEKSY

produkcyjny	pokroju ogólnego	plodności	rama ciała	siła mleczności	nogi i racice	wymię
140	122	109	112	116	107	124

PRODUKCJA

mleko kg	tłuszcz kg	tłuszcz %	białko kg	białko %	indeks prod. kg
1318	66,9	0,15	47,4	0,05	161,7

WARTOŚĆ HODOWLANA

komórki somatyczne	przeżywalność
108	116

POKRÓJ

		Ekstremum	80	90	100	110	120	Ekstremum
KALIBER	112	mały						duży
TYP	121	niepożądan						pożądan
NOGI	114	niepożądane						pożądane
WYMIĘ	118	niepożądane						pożądane
OGÓLNA	121	niepożądana						pożądana
Wysokość w krzyżu	119	niski						wysoki
Głębokość tułowia	107	plytki						głęboki
Szerokość klatki piersiowej	98	wąska						szeroka
Ustawienie zadu	108	uniesiony						spadzisty
Szerokość zadu	99	wąski						szeroki
Nogi tylne - Bok	101	pionowe						podsiebne
Racice	112	długa przekątna						krótka przekątna
Nogi tylne - Tył	98	iksowate						równoległe
W - zawieszenie przednie	116	luźne						mocne
Y - zawieszenie tylne	119	niskie						wysokie
M - więzadło środkowe	121	słabe						mocne
I - położenie	113	niskie						wysokie
Ę - szerokość	112	wąskie						szerokie
Strzyki - ustawienie	120	szerokie						wąskie
Strzyki - długość	103	krótkie						długie
Strzyki - ustawienie tył	125	zewewnętrzne						wewnętrzne
Charakter mleczny	120	ordynary						szlachetny

WYDAJNOŚĆ MATKI

kg mleka	kg tłuszczu	% tłuszczu	kg białka	% białka
10427	464	4,45	383	3,67

KAPPA KAZEINA - AB

NH SLATAN ET SEX



DE0770405754

Urodzony: 22.03.2016 CVF BLF BYF
SHEP x BALISTO x SUDAN

INDEX gPF

145



Hodowca: import Niemcy



PODINDEKSY

produkcyjny	pokroju ogólnego	plodności	rama ciała	siła mleczności	nogi i racice	wymię
133	121	108	108	108	113	121

PRODUKCJA

mleko kg	tłuszcz kg	tłuszcz %	białko kg	białko %	indeks prod. kg
760	63,3	0,40	38,2	0,17	139,7

WARTOŚĆ HODOWLANA

komórki somatyczne	przeżywalność
124	134

POKRÓJ

		Ekstremum	80	90	100	110	120	Ekstremum
KALIBER	108	mały						duży
TYP	115	niepożądan						pożądan
NOGI	115	niepożądane						pożądane
WYMIĘ	119	niepożądane						pożądane
OGÓLNA	115	niepożądana						pożądana
Wysokość w krzyżu	111	niski						wysoki
Głębokość tułowia	98	plytki						głęboki
Szerokość klatki piersiowej	104	wąska						szeroka
Ustawienie zadu	98	uniesiony						spadzisty
Szerokość zadu	111	wąski						szeroki
Nogi tylne - Bok	92	pionowe						podsiebne
Racice	119	długa przekątna						krótka przekątna
Nogi tylne - Tył	107	iksowate						równoległe
W - zawieszenie przednie	118	luźne						mocne
Y - zawieszenie tylne	116	niskie						wysokie
M - więzadło środkowe	109	słabe						mocne
I - położenie	117	niskie						wysokie
Ę - szerokość	109	wąskie						szerokie
Strzyki - ustawienie	115	szerokie						wąskie
Strzyki - długość	96	krótkie						długie
Strzyki - ustawienie tył	108	zewewnętrzne						wewnętrzne
Charakter mleczny	109	ordynary						szlachetny

WYDAJNOŚĆ MATKI

kg mleka	kg tłuszczu	% tłuszczu	kg białka	% białka
11656	657	5,64	483	4,14

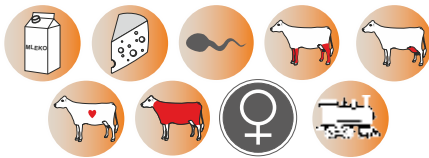
KAPPA KAZEINA - BB

ELUX ET SEX

DE1305581113

Urodzony: 28.06.2017 CVF BLF BYF
ELBRUS x LOBACH x MOGULINDEX gPF
144

Hodowca: import Niemcy



PODINDEKSY						
produkcyjny	pokroju ogólnego	plodności	rama ciała	siła mleczności	nogi i racice	wymię
135	125	108	106	118	114	125
PRODUKCJA						
mleko kg	tłuszcz kg	tłuszcz %	białko kg	białko %	indeks prod. kg	
1180	54,4	0,07	44,8	0,08	144,0	
WARTOŚĆ HODOWLANA						
komórki somatyczne			przeżywalność			
110			126			

POKRÓJ

		Ekstremum 80	90	100	110	120	Ekstremum
KALIBER	110	mały					duży
TYP	123	niepożądany					pożądany
NOGI	124	niepożądane					pożądane
WYMIĘ	121	niepożądane					pożądane
OGÓLNA	120	niepożądana					pożądana
Wysokość w krzyżu	117	niski					wysoki
Głębokość tułowia	109	plytki					głęboki
Szerokość klatki piersiowej	107	wąska					szeroka
Ustawienie zadu	96	uniesiony					spadzisty
Szerokość zadu	99	wąski					szeroki
Nogi tylne - Bok	89	pionowe					podsiebne
Racice	120	długa przekątna					krótka przekątna
Nogi tylne - Tył	109	iksowate					równoległe
W - zawieszenie przednie	119	luźne					mocne
Y - zawieszenie tylne	121	niskie					wysokie
M - więzadło środkowe	113	slabe					mocne
I - położenie	120	niskie					wysokie
Ę - szerokość	109	wąskie					szerokie
Strzyki - ustawienie	112	szerokie					wąskie
Strzyki - długość	97	krótkie					długie
Strzyki - ustawienie tył	109	zewnątrzne					wewnętrzne
Charakter mleczny	118	ordynarny					szlachetny

WYDAJNOŚĆ MATKI

kg mleka	kg tłuszczu	% tłuszczu	kg białka	% białka
-	-	-	-	-

KAPPA KAZEINA - BB**BROKER ST**

PL005406357819

Urodzony: 30.03.2017 CVF BLF BYF
BASTA x MOGUL x SHOTTLEINDEX gPF
143

Hodowca: GR Stanisław Żochowski



PODINDEKSY						
produkcyjny	pokroju ogólnego	plodności	rama ciała	siła mleczności	nogi i racice	wymię
133	120	96	109	112	106	122
PRODUKCJA						
mleko kg	tłuszcz kg	tłuszcz %	białko kg	białko %	indeks prod. kg	
1237	48,8	-0,02	42,5	0,03	133,8	
WARTOŚĆ HODOWLANA						
komórki somatyczne			przeżywalność			
127			139			

POKRÓJ

		Ekstremum 80	90	100	110	120	Ekstremum
KALIBER	106	mały					duży
TYP	115	niepożądany					pożądany
NOGI	111	niepożądane					pożądane
WYMIĘ	121	niepożądane					pożądane
OGÓLNA	116	niepożądana					pożądana
Wysokość w krzyżu	109	niski					wysoki
Głębokość tułowia	106	plytki					głęboki
Szerokość klatki piersiowej	114	wąska					szeroka
Ustawienie zadu	99	uniesiony					spadzisty
Szerokość zadu	109	wąski					szeroki
Nogi tylne - Bok	83	pionowe					podsiebne
Racice	116	długa przekątna					krótka przekątna
Nogi tylne - Tył	102	iksowate					równoległe
W - zawieszenie przednie	132	luźne					mocne
Y - zawieszenie tylne	111	niskie					wysokie
M - więzadło środkowe	92	slabe					mocne
I - położenie	125	niskie					wysokie
Ę - szerokość	103	wąskie					szerokie
Strzyki - ustawienie	105	szerokie					wąskie
Strzyki - długość	87	krótkie					długie
Strzyki - ustawienie tył	85	zewnątrzne					wewnętrzne
Charakter mleczny	108	ordynarny					szlachetny

WYDAJNOŚĆ MATKI

kg mleka	kg tłuszczu	% tłuszczu	kg białka	% białka
9709	417	4,30	369	3,80

KAPPA KAZEINA - BB

WYCENA GENOMOWA

KR AMBITNY



PL005406894819

Urodzony: 16.07.2017 BYF CVF BLF
AFTERBURNER x DANNO x LEGEND

INDEX gPF

140



Hodowca: KR Kietrz



PODINDEKSY						
produkcyjny	pokroju ogólnego	plodności	rama ciała	siła mleczności	nogi i racice	wymię
132	122	93	116	119	117	116

PRODUKCJA					
mleko kg	tłuszcz kg	tłuszcz %	białko kg	białko %	indeks prod. kg
783	58,8	0,33	38,3	0,16	135,4

WARTOŚĆ HODOWLANA	
komórki somatyczne	przeżywalność
122	130

POKRÓJ								
		Ekstremum	80	90	100	110	120	Ekstremum
KALIBER	110	mały						duży
TYP	117	niepożądany						pożądany
NOGI	119	niepożądane						pożądane
WYMIĘ	112	niepożądane						pożądane
OGÓLNA	117	niepożądana						pożądana
Wysokość w krzyżu	114	niski						wysoki
Głębokość tułowia	117	plytki						głęboki
Szerokość klatki piersiowej	119	wąska						szeroka
Ustawienie zadu	97	uniesiony						spadzisty
Szerokość zadu	125	wąski						szeroki
Nogi tylne - Bok	99	pionowe						podsiebne
Racice	118	długa przekątna						krótka przekątna
Nogi tylne - Tył	114	iksowate						równoległe
W - zawieszenie przednie	108	luźne						mocne
Y - zawieszenie tylne	113	niskie						wysokie
M - więzadło środkowe	123	slabe						mocne
I - położenie	107	niskie						wysokie
Ę - szerokość	115	wąskie						szerokie
Strzyki - ustawienie	110	szerokie						wąskie
Strzyki - długość	111	krótkie						długie
Strzyki - ustawienie tył	111	zewnątrzne						wewnętrzne
Charakter mleczny	112	ordynary						szlachetny

WYDAJNOŚĆ MATKI				
kg mleka	kg tłuszczu	% tłuszczu	kg białka	% białka
-	-	-	-	-

KAPPA KAZEINA - AA

KR ATŁAS



PL005350877395

Urodzony: 22.05.2017 CVF BYF BLF
APTITUDE x GERWYN x ALTAIOTA

INDEX gPF

140



Hodowca: KR Kietrz



PODINDEKSY						
produkcyjny	pokroju ogólnego	plodności	rama ciała	siła mleczności	nogi i racice	wymię
128	125	107	115	117	108	127

PRODUKCJA					
mleko kg	tłuszcz kg	tłuszcz %	białko kg	białko %	indeks prod. kg
963	49,8	0,12	35,8	0,06	121,4

WARTOŚĆ HODOWLANA	
komórki somatyczne	przeżywalność
112	128

POKRÓJ								
		Ekstremum	80	90	100	110	120	Ekstremum
KALIBER	112	mały						duży
TYP	122	niepożądany						pożądany
NOGI	119	niepożądane						pożądane
WYMIĘ	121	niepożądane						pożądane
OGÓLNA	122	niepożądana						pożądana
Wysokość w krzyżu	122	niski						wysoki
Głębokość tułowia	104	plytki						głęboki
Szerokość klatki piersiowej	109	wąska						szeroka
Ustawienie zadu	96	uniesiony						spadzisty
Szerokość zadu	122	wąski						szeroki
Nogi tylne - Bok	95	pionowe						podsiebne
Racice	110	długa przekątna						krótka przekątna
Nogi tylne - Tył	106	iksowate						równoległe
W - zawieszenie przednie	119	luźne						mocne
Y - zawieszenie tylne	118	niskie						wysokie
M - więzadło środkowe	110	slabe						mocne
I - położenie	128	niskie						wysokie
Ę - szerokość	109	wąskie						szerokie
Strzyki - ustawienie	113	szerokie						wąskie
Strzyki - długość	90	krótkie						długie
Strzyki - ustawienie tył	101	zewnątrzne						wewnętrzne
Charakter mleczny	116	ordynary						szlachetny

WYDAJNOŚĆ MATKI				
kg mleka	kg tłuszczu	% tłuszczu	kg białka	% białka
9981	462	4,63	357	3,58

KAPPA KAZEINA - BB

MILSTAR ST



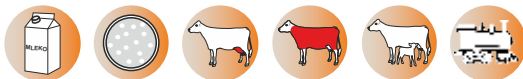
PL005384396817

Urodzony: 12.10.2017 CVF BLF BYF
MILTON x BOOKEM x SHOTTLE

INDEX gPF
140



Hodowca: GR Stanisław Żochowski



PODINDEKSY						
produkcyjny	pokroju ogólnego	plodności	rama ciała	siła mleczności	nogi i racice	wymię
128	128	103	112	118	107	133

PRODUKCJA					
mleko kg	tłuszcz kg	tłuszcz %	białko kg	białko %	indeks prod. kg
1375	30,8	-0,29	42,1	-0,03	115,0

WARTOŚĆ HODOWLANA	
komórki somatyczne	przeżywalność
118	123

POKRÓJ

		Ekstremum 80	90	100	110	120	Ekstremum
KALIBER	113	mały					duży
TYP	125	niepożądany					pożądany
NOGI	114	niepożądane					pożądane
WYMIĘ	126	niepożądane					pożądane
OGÓLNA	125	niepożądana					pożądana
Wysokość w krzyżu	123	niski					wysoki
Głębokość tułowia	109	plytki					głęboki
Szerokość klatki piersiowej	109	wąska					szeroka
Ustawienie zadu	100	uniesiony					spadzisty
Szerokość zadu	104	wąski					szeroki
Nogi tylne - Bok	94	pionowe					podsiebne
Racice	113	długa przekątna					krótka przekątna
Nogi tylne - Tył	101	iksowate					równoległe
W - zawieszenie przednie	127	luźne					mocne
Y - zawieszenie tylne	121	niskie					wysokie
M - więzadło środkowe	114	slabe					mocne
I - położenie	129	niskie					wysokie
Ę - szerokość	109	wąskie					szerokie
Strzyki - ustawienie	113	szerokie					wąskie
Strzyki - długość	113	krótkie					długie
Strzyki - ustawienie tył	105	zewnątrzne					wewnętrzne
Charakter mleczny	116	ordynarny					szlachetny

WYDAJNOŚĆ MATKI				
kg mleka	kg tłuszczu	% tłuszczu	kg białka	% białka
13303	482	3,62	464	3,49

KAPPA KAZEINA - BB

ODYN MCHRZ ET



PL005381066331

Urodzony: 26.02.2016 BLF CVF BYF
OCTAVIAN x MASCALESE x SNOWMAN

INDEX gPF
140



Hodowca: MCHiRZ Sp z o.o. Łowicz



PODINDEKSY						
produkcyjny	pokroju ogólnego	plodności	rama ciała	siła mleczności	nogi i racice	wymię
132	123	101	129	112	107	122

PRODUKCJA					
mleko kg	tłuszcz kg	tłuszcz %	białko kg	białko %	indeks prod. kg
763	53,2	0,27	39,7	0,19	132,6

WARTOŚĆ HODOWLANA	
komórki somatyczne	przeżywalność
114	123

POKRÓJ

		Ekstremum 80	90	100	110	120	Ekstremum
KALIBER	110	mały					duży
TYP	116	niepożądany					pożądany
NOGI	111	niepożądane					pożądane
WYMIĘ	116	niepożądane					pożądane
OGÓLNA	117	niepożądana					pożądana
Wysokość w krzyżu	116	niski					wysoki
Głębokość tułowia	99	plytki					głęboki
Szerokość klatki piersiowej	112	wąska					szeroka
Ustawienie zadu	120	uniesiony					spadzisty
Szerokość zadu	124	wąski					szeroki
Nogi tylne - Bok	96	pionowe					podsiebne
Racice	116	długa przekątna					krótka przekątna
Nogi tylne - Tył	97	iksowate					równoległe
W - zawieszenie przednie	115	luźne					mocne
Y - zawieszenie tylne	118	niskie					wysokie
M - więzadło środkowe	108	slabe					mocne
I - położenie	118	niskie					wysokie
Ę - szerokość	109	wąskie					szerokie
Strzyki - ustawienie	114	szerokie					wąskie
Strzyki - długość	100	krótkie					długie
Strzyki - ustawienie tył	112	zewnątrzne					wewnętrzne
Charakter mleczny	100	ordynarny					szlachetny

WYDAJNOŚĆ MATKI				
kg mleka	kg tłuszczu	% tłuszczu	kg białka	% białka
13571	524	3,86	492	3,62

KAPPA KAZEINA - AB

DEBO-BOSTON



PL005329808481

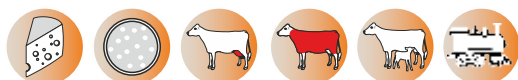
Urodzony: 05.07.2016 BLF CVF BYF
BATTLECRY x CHELIOS x BOLTON

INDEX gPF

138



Hodowca: OHZ Dęboleka Sp. z o.o.



PODINDEKSY						
produkcyjny	pokroju ogólnego	plodności	rama ciała	siła mleczności	nogi i racice	wymię
128	125	99	105	117	112	127

PRODUKCJA					
mleko kg	tłuszcz kg	tłuszcz %	białko kg	białko %	indeks prod. kg
794	49,4	0,21	35,4	0,12	120,2

WARTOŚĆ HODOWLANA	
komórki somatyczne	przeżywalność
121	121

POKRÓJ		Ekstremum 80 90 100 110 120 Ekstremum					
KALIBER	109	mały	[Progress bar]				duży
TYP	124	niepożądany	[Progress bar]				pożądany
NOGI	123	niepożądane	[Progress bar]				pożądane
WYMIĘ	123	niepożądane	[Progress bar]				pożądane
OGÓLNA	124	niepożądana	[Progress bar]				pożądana
Wysokość w krzyżu	117	niski	[Progress bar]				wysoki
Głębokość tułowia	105	plytki	[Progress bar]				głęboki
Szerokość klatki piersiowej	97	wąska	[Progress bar]				szeroka
Ustawienie zadu	91	uniesiony	[Progress bar]				spadzisty
Szerokość zadu	114	wąski	[Progress bar]				szeroki
Nogi tylne - Bok	91	pionowe	[Progress bar]				podsiebne
Racice	115	długa przekątna	[Progress bar]				krótka przekątna
Nogi tylne - Tył	111	ikswate	[Progress bar]				równoległe
W - zawieszenie przednie	121	luźne	[Progress bar]				mocne
Y - zawieszenie tylne	127	niskie	[Progress bar]				wysokie
M - więzadło środkowe	114	slabe	[Progress bar]				mocne
I - położenie	119	niskie	[Progress bar]				wysokie
Ę - szerokość	111	wąskie	[Progress bar]				szerokie
Strzyki - ustawienie	112	szerokie	[Progress bar]				wąskie
Strzyki - długość	97	krótkie	[Progress bar]				długie
Strzyki - ustawienie tył	107	zewnątrzne	[Progress bar]				wewnętrzne
Charakter mleczny	122	ordynary	[Progress bar]				szlachetny

WYDAJNOŚĆ MATKI				
kg mleka	kg tłuszczu	% tłuszczu	kg białka	% białka
12555	500	3,98	402	3,20

KAPPA KAZEINA - AA

KR HADLEY



PL005335132174

Urodzony: 17.11.2017 CVF BYF BLF
HOTLINE x DORCY x HAYDEN

INDEX gPF

138



Hodowca: KR Kietrz



PODINDEKSY						
produkcyjny	pokroju ogólnego	plodności	rama ciała	siła mleczności	nogi i racice	wymię
132	122	101	116	114	116	118

PRODUKCJA					
mleko kg	tłuszcz kg	tłuszcz %	białko kg	białko %	indeks prod. kg
1255	44,7	-0,08	43,4	0,03	131,5

WARTOŚĆ HODOWLANA	
komórki somatyczne	przeżywalność
111	117

POKRÓJ		Ekstremum 80 90 100 110 120 Ekstremum					
KALIBER	108	mały	[Progress bar]				duży
TYP	118	niepożądany	[Progress bar]				pożądany
NOGI	127	niepożądane	[Progress bar]				pożądane
WYMIĘ	117	niepożądane	[Progress bar]				pożądane
OGÓLNA	119	niepożądana	[Progress bar]				pożądana
Wysokość w krzyżu	114	niski	[Progress bar]				wysoki
Głębokość tułowia	106	plytki	[Progress bar]				głęboki
Szerokość klatki piersiowej	109	wąska	[Progress bar]				szeroka
Ustawienie zadu	108	uniesiony	[Progress bar]				spadzisty
Szerokość zadu	111	wąski	[Progress bar]				szeroki
Nogi tylne - Bok	71	pionowe	[Progress bar]				podsiebne
Racice	128	długa przekątna	[Progress bar]				krótka przekątna
Nogi tylne - Tył	114	ikswate	[Progress bar]				równoległe
W - zawieszenie przednie	114	luźne	[Progress bar]				mocne
Y - zawieszenie tylne	123	niskie	[Progress bar]				wysokie
M - więzadło środkowe	104	slabe	[Progress bar]				mocne
I - położenie	112	niskie	[Progress bar]				wysokie
Ę - szerokość	108	wąskie	[Progress bar]				szerokie
Strzyki - ustawienie	116	szerokie	[Progress bar]				wąskie
Strzyki - długość	88	krótkie	[Progress bar]				długie
Strzyki - ustawienie tył	108	zewnątrzne	[Progress bar]				wewnętrzne
Charakter mleczny	113	ordynary	[Progress bar]				szlachetny

WYDAJNOŚĆ MATKI				
kg mleka	kg tłuszczu	% tłuszczu	kg białka	% białka
13893	568	4,09	460	3,31

KAPPA KAZEINA - AA

CAMERON ST



PL005395911122

Urodzony: 10.12.2017 CVF BLF BYF
CICERO x JORDAN x TOYSTORY

INDEX gPF
137



Hodowca: GR Stanisław Żochowski



DEBO-HUR



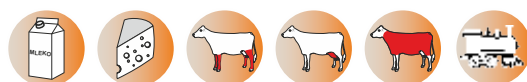
PL005345378661

Urodzony: 26.07.2017 BLF BYF CVF
ALTAHOTROD x FACEBOOK x EMERALD

INDEX gPF
137



Hodowca: OHZ Dębołęka Sp. z o.o.



PODINDEKSY						
produkcyjny	pokroju ogólnego	plodności	rama ciała	siła mleczności	nogi i racice	wymię
126	123	108	102	105	112	127

PRODUKCJA					
mleko kg	tłuszcz kg	tłuszcz %	białko kg	białko %	indeks prod. kg
1499	49,1	-0,14	31,7	-0,19	112,5

WARTOŚĆ HODOWLANA	
komórki somatyczne	przeżywalność
119	116

POKRÓJ

		Ekstremum 80	90	100	110	120	Ekstremum
KALIBER	104	mały					duży
TYP	115	niepożądany					pożądany
NOGI	111	niepożądane					pożądane
WYMIĘ	121	niepożądane					pożądane
OGÓLNA	115	niepożądana					pożądana
Wysokość w krzyżu	108	niski					wysoki
Głębokość tułowia	99	plytki					głęboki
Szerokość klatki piersiowej	98	wąska					szeroka
Ustawienie zadu	96	uniesiony					spadzisty
Szerokość zadu	107	wąski					szeroki
Nogi tylne - Bok	113	pionowe					podsiebne
Racice	106	długa przekątna					krótka przekątna
Nogi tylne - Tył	110	iksowate					równoległe
W - zawieszenie przednie	126	luźne					mocne
Y - zawieszenie tylne	122	niskie					wysokie
M - więzadło środkowe	110	slabe					mocne
I - położenie	120	niskie					wysokie
Ę - szerokość	108	wąskie					szerokie
Strzyki - ustawienie	114	szerokie					wąskie
Strzyki - długość	102	krótkie					długie
Strzyki - ustawienie tył	109	zewnątrzne					wewnętrzne
Charakter mleczny	108	ordynarny					szlachetny

WYDAJNOŚĆ MATKI				
kg mleka	kg tłuszczu	% tłuszczu	kg białka	% białka
11760	502	4,27	419	3,57

KAPPA KAZEINA - AB

PODINDEKSY						
produkcyjny	pokroju ogólnego	plodności	rama ciała	siła mleczności	nogi i racice	wymię
130	129	101	124	124	119	123

PRODUKCJA					
mleko kg	tłuszcz kg	tłuszcz %	białko kg	białko %	indeks prod. kg
939	60,5	0,27	35,1	0,06	130,7

WARTOŚĆ HODOWLANA	
komórki somatyczne	przeżywalność
96	118

POKRÓJ

		Ekstremum 80	90	100	110	120	Ekstremum
KALIBER	112	mały					duży
TYP	124	niepożądany					pożądany
NOGI	123	niepożądane					pożądane
WYMIĘ	115	niepożądane					pożądane
OGÓLNA	124	niepożądana					pożądana
Wysokość w krzyżu	128	niski					wysoki
Głębokość tułowia	118	plytki					głęboki
Szerokość klatki piersiowej	118	wąska					szeroka
Ustawienie zadu	102	uniesiony					spadzisty
Szerokość zadu	124	wąski					szeroki
Nogi tylne - Bok	99	pionowe					podsiebne
Racice	116	długa przekątna					krótka przekątna
Nogi tylne - Tył	120	iksowate					równoległe
W - zawieszenie przednie	111	luźne					mocne
Y - zawieszenie tylne	116	niskie					wysokie
M - więzadło środkowe	122	slabe					mocne
I - położenie	116	niskie					wysokie
Ę - szerokość	113	wąskie					szerokie
Strzyki - ustawienie	118	szerokie					wąskie
Strzyki - długość	88	krótkie					długie
Strzyki - ustawienie tył	128	zewnątrzne					wewnętrzne
Charakter mleczny	116	ordynarny					szlachetny

WYDAJNOŚĆ MATKI				
kg mleka	kg tłuszczu	% tłuszczu	kg białka	% białka
11662	610	5,23	426	3,65

KAPPA KAZEINA - AB

DEBO-KANON ET



PL005345378395

Urodzony: 02.07.2017 BYF CVF BLF
KERRIGAN x COMMANDER x SUPERSIRE

INDEX gPF
137



Hodowca: OHZ Dębołęka Sp. z o.o.



PODINDEKSY						
produkcyjny	pokroju ogólnego	plodności	rama ciała	siła mleczności	nogi i racice	wymię
126	120	100	108	116	112	119

PRODUKCJA					
mleko kg	tłuszcz kg	tłuszcz %	białko kg	białko %	indeks prod. kg
945	50,2	0,14	32,3	0,02	114,8

WARTOŚĆ HODOWLANA	
komórki somatyczne	przeżywalność
119	137

POKRÓJ								
		Ekstremum	80	90	100	110	120	Ekstremum
KALIBER	106	mały						duży
TYP	116	niepożądany						pożądany
NOGI	117	niepożądane						pożądane
WYMIĘ	115	niepożądane						pożądane
OGÓLNA	115	niepożądana						pożądana
Wysokość w krzyżu	115	niski						wysoki
Głębokość tułowia	110	plytki						głęboki
Szerokość klatki piersiowej	110	wąska						szeroka
Ustawienie zadu	91	uniesiony						spadzisty
Szerokość zadu	116	wąski						szeroki
Nogi tylne - Bok	85	pionowe						podsiebne
Racice	118	długa przekątna						krótka przekątna
Nogi tylne - Tył	110	iksowate						równoległe
W - zawieszenie przednie	113	luźne						mocne
Y - zawieszenie tylne	117	niskie						wysokie
M - więzadło środkowe	119	slabe						mocne
I - położenie	114	niskie						wysokie
Ę - szerokość	105	wąskie						szerokie
Strzyki - ustawienie	102	szerokie						wąskie
Strzyki - długość	119	krótkie						długie
Strzyki - ustawienie tył	101	zewnątrzne						wewnętrzne
Charakter mleczny	113	ordynary						szlachetny

WYDAJNOŚĆ MATKI				
kg mleka	kg tłuszczu	% tłuszczu	kg białka	% białka
-	-	-	-	-

KAPPA KAZEINA - AE

DEBO-PERS



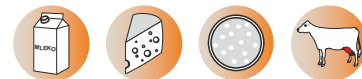
PL005345378456

Urodzony: 13.07.2017 BLF BYF CVF
PLAYBOY x SLEEMAN x MAXWELL

INDEX gPF
137



Hodowca: OHZ Dębołęka Sp. z o.o.



PODINDEKSY						
produkcyjny	pokroju ogólnego	plodności	rama ciała	siła mleczności	nogi i racice	wymię
131	119	101	105	110	109	121

PRODUKCJA					
mleko kg	tłuszcz kg	tłuszcz %	białko kg	białko %	indeks prod. kg
1017	40,6	-0,01	42,8	0,12	126,2

WARTOŚĆ HODOWLANA	
komórki somatyczne	przeżywalność
114	122

POKRÓJ								
		Ekstremum	80	90	100	110	120	Ekstremum
KALIBER	111	mały						duży
TYP	119	niepożądany						pożądany
NOGI	111	niepożądane						pożądane
WYMIĘ	119	niepożądane						pożądane
OGÓLNA	119	niepożądana						pożądana
Wysokość w krzyżu	113	niski						wysoki
Głębokość tułowia	100	plytki						głęboki
Szerokość klatki piersiowej	103	wąska						szeroka
Ustawienie zadu	90	uniesiony						spadzisty
Szerokość zadu	118	wąski						szeroki
Nogi tylne - Bok	105	pionowe						podsiebne
Racice	113	długa przekątna						krótka przekątna
Nogi tylne - Tył	99	iksowate						równoległe
W - zawieszenie przednie	119	luźne						mocne
Y - zawieszenie tylne	119	niskie						wysokie
M - więzadło środkowe	106	slabe						mocne
I - położenie	115	niskie						wysokie
Ę - szerokość	114	wąskie						szerokie
Strzyki - ustawienie	114	szerokie						wąskie
Strzyki - długość	88	krótkie						długie
Strzyki - ustawienie tył	106	zewnątrzne						wewnętrzne
Charakter mleczny	111	ordynary						szlachetny

WYDAJNOŚĆ MATKI				
kg mleka	kg tłuszczu	% tłuszczu	kg białka	% białka
16092	526	3,27	547	3,40

KAPPA KAZEINA - AB

KZ BABIT



PL005419597844

Urodzony: 22.12.2016 BLF CVF BYF
BATTLECRY x LEGEND x DESMOND

INDEX gPF
137



Hodowca: OHZ Kamieniec Ząbkowicki Sp. z o.o.



ABBOTBONI



PL005348151025

Urodzony: 07.09.2017 BLF CVF BYF
ABBOTT x BG E.T. x LANCASTER

INDEX gPF
136



Hodowca: GR Sławomir Bonisławski



PODINDEKSY						
produkcyjny	pokroju ogólnego	plodności	rama ciała	siła mleczności	nogi i racice	wymię
127	119	104	120	123	114	113

PRODUKCJA					
mleko kg	tłuszcz kg	tłuszcz %	białko kg	białko %	indeks prod. kg
802	42,5	0,12	35,9	0,12	114,3

WARTOŚĆ HODOWLANA	
komórki somatyczne	przeżywalność
124	122

POKRÓJ

		Ekstremum	80	90	100	110	120	Ekstremum
KALIBER	113	mały						duży
TYP	117	niepożądany						pożądany
NOGI	115	niepożądane						pożądane
WYMIĘ	111	niepożądane						pożądane
OGÓLNA	116	niepożądana						pożądana
Wysokość w krzyżu	118	niski						wysoki
Głębokość tułowia	123	plytki						głęboki
Szerokość klatki piersiowej	123	wąska						szeroka
Ustawienie zadu	102	uniesiony						spadzisty
Szerokość zadu	118	wąski						szeroki
Nogi tylne - Bok	99	pionowe						podsiebne
Racice	114	długa przekątna						krótka przekątna
Nogi tylne - Tył	111	iksowate						równoległe
W - zawieszenie przednie	110	luźne						mocne
Y - zawieszenie tylne	110	niskie						wysokie
M - więzadło środkowe	108	slabe						mocne
I - położenie	109	niskie						wysokie
Ę - szerokość	112	wąskie						szerokie
Strzyki - ustawienie	105	szerokie						wąskie
Strzyki - długość	104	krótkie						długie
Strzyki - ustawienie tył	96	zewnątrzne						wewnętrzne
Charakter mleczny	113	ordynarny						szlachetny

WYDAJNOŚĆ MATKI				
kg mleka	kg tłuszczu	% tłuszczu	kg białka	% białka
13785	543	3,94	492	3,57

KAPPA KAZEINA - BB

PODINDEKSY						
produkcyjny	pokroju ogólnego	plodności	rama ciała	siła mleczności	nogi i racice	wymię
126	123	106	112	110	109	126

PRODUKCJA					
mleko kg	tłuszcz kg	tłuszcz %	białko kg	białko %	indeks prod. kg
1016	32,6	-0,11	38,4	0,07	109,4

WARTOŚĆ HODOWLANA	
komórki somatyczne	przeżywalność
114	118

POKRÓJ

		Ekstremum	80	90	100	110	120	Ekstremum
KALIBER	110	mały						duży
TYP	119	niepożądany						pożądany
NOGI	117	niepożądane						pożądane
WYMIĘ	121	niepożądane						pożądane
OGÓLNA	120	niepożądana						pożądana
Wysokość w krzyżu	116	niski						wysoki
Głębokość tułowia	94	plytki						głęboki
Szerokość klatki piersiowej	95	wąska						szeroka
Ustawienie zadu	107	uniesiony						spadzisty
Szerokość zadu	109	wąski						szeroki
Nogi tylne - Bok	93	pionowe						podsiebne
Racice	116	długa przekątna						krótka przekątna
Nogi tylne - Tył	103	iksowate						równoległe
W - zawieszenie przednie	117	luźne						mocne
Y - zawieszenie tylne	123	niskie						wysokie
M - więzadło środkowe	111	slabe						mocne
I - położenie	121	niskie						wysokie
Ę - szerokość	116	wąskie						szerokie
Strzyki - ustawienie	106	szerokie						wąskie
Strzyki - długość	100	krótkie						długie
Strzyki - ustawienie tył	105	zewnątrzne						wewnętrzne
Charakter mleczny	116	ordynarny						szlachetny

WYDAJNOŚĆ MATKI				
kg mleka	kg tłuszczu	% tłuszczu	kg białka	% białka
11453	377	3,30	372	3,25

KAPPA KAZEINA - AA

RS BUMPER ET SEX



DE0358939854

Urodzony: 20.04.2016 RDF BLF BYF CVF
BOLARO x AIKMAN x DESTRY

INDEX gPF
135



Hodowca: import Niemcy



PODINDEKSY						
produkcyjny	pokroju ogólnego	plodności	rama ciała	siła mleczności	nogi i racice	wymię
126	122	113	110	114	113	121

PRODUKCJA					
mleko kg	tłuszcz kg	tłuszcz %	białko kg	białko %	indeks prod. kg
814	49,5	0,20	32,9	0,08	115,3

WARTOŚĆ HODOWLANA	
komórki somatyczne	przeżywalność
105	115

POKRÓJ		Ekstremum 80 90 100 110 120 Ekstremum					
KALIBER	109	mały	[Progress bar]				duży
TYP	118	niepożądany	[Progress bar]				pożądany
NOGI	120	niepożądane	[Progress bar]				pożądane
WYMIĘ	119	niepożądane	[Progress bar]				pożądane
OGÓLNA	118	niepożądana	[Progress bar]				pożądana
Wysokość w krzyżu	114	niski	[Progress bar]				wysoki
Głębokość tułowia	107	plytki	[Progress bar]				głęboki
Szerokość klatki piersiowej	110	wąska	[Progress bar]				szeroka
Ustawienie zadu	101	uniesiony	[Progress bar]				spadzisty
Szerokość zadu	105	wąski	[Progress bar]				szeroki
Nogi tylne - Bok	92	pionowe	[Progress bar]				podsiebne
Racice	114	długa przekątna	[Progress bar]				krótka przekątna
Nogi tylne - Tył	113	ikswate	[Progress bar]				równoległe
W - zawieszenie przednie	113	luźne	[Progress bar]				mocne
Y - zawieszenie tylne	121	niskie	[Progress bar]				wysokie
M - więzadło środkowe	116	slabe	[Progress bar]				mocne
I - położenie	113	niskie	[Progress bar]				wysokie
Ę - szerokość	111	wąskie	[Progress bar]				szerokie
Strzyki - ustawienie	110	szerokie	[Progress bar]				wąskie
Strzyki - długość	98	krótkie	[Progress bar]				długie
Strzyki - ustawienie tył	112	zewnątrzne	[Progress bar]				wewnętrzne
Charakter mleczny	112	ordynary	[Progress bar]				szlachetny

WYDAJNOŚĆ MATKI				
kg mleka	kg tłuszczu	% tłuszczu	kg białka	% białka
10202	401	3,93	373	3,66

KAPPA KAZEINA - AA

BABIARZ KR



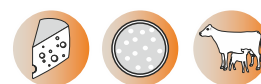
PL005407815097

Urodzony: 23.09.2016 CVF BYF BLF
BATTLECRY x LEGEND x ADMIRAL

INDEX gPF
134



Hodowca: KR Kietrz



PODINDEKSY						
produkcyjny	pokroju ogólnego	plodności	rama ciała	siła mleczności	nogi i racice	wymię
134	112	93	102	114	112	107

PRODUKCJA					
mleko kg	tłuszcz kg	tłuszcz %	białko kg	białko %	indeks prod. kg
743	47,9	0,22	44,8	0,26	137,5

WARTOŚĆ HODOWLANA	
komórki somatyczne	przeżywalność
119	120

POKRÓJ		Ekstremum 80 90 100 110 120 Ekstremum					
KALIBER	109	mały	[Progress bar]				duży
TYP	111	niepożądany	[Progress bar]				pożądany
NOGI	112	niepożądane	[Progress bar]				pożądane
WYMIĘ	106	niepożądane	[Progress bar]				pożądane
OGÓLNA	111	niepożądana	[Progress bar]				pożądana
Wysokość w krzyżu	109	niski	[Progress bar]				wysoki
Głębokość tułowia	112	plytki	[Progress bar]				głęboki
Szerokość klatki piersiowej	111	wąska	[Progress bar]				szeroka
Ustawienie zadu	92	uniesiony	[Progress bar]				spadzisty
Szerokość zadu	104	wąski	[Progress bar]				szeroki
Nogi tylne - Bok	95	pionowe	[Progress bar]				podsiebne
Racice	115	długa przekątna	[Progress bar]				krótka przekątna
Nogi tylne - Tył	108	ikswate	[Progress bar]				równoległe
W - zawieszenie przednie	111	luźne	[Progress bar]				mocne
Y - zawieszenie tylne	103	niskie	[Progress bar]				wysokie
M - więzadło środkowe	98	slabe	[Progress bar]				mocne
I - położenie	107	niskie	[Progress bar]				wysokie
Ę - szerokość	108	wąskie	[Progress bar]				szerokie
Strzyki - ustawienie	104	szerokie	[Progress bar]				wąskie
Strzyki - długość	95	krótkie	[Progress bar]				długie
Strzyki - ustawienie tył	94	zewnątrzne	[Progress bar]				wewnętrzne
Charakter mleczny	111	ordynary	[Progress bar]				szlachetny

WYDAJNOŚĆ MATKI				
kg mleka	kg tłuszczu	% tłuszczu	kg białka	% białka
13031	547	4,20	470	3,61

KAPPA KAZEINA - AB

CALYPSO



PL005250714066

Urodzony: 06.04.2015 BYF CVF BLF
CARRASSO x DIAMOND x CANVAS

INDEX gPF

134



Hodowca: GR Antoni Nocon



CAMBELL



PL005398593141

Urodzony: 13.08.2016 BLF BYF CVF
COMMANDER x MANIFOLD x MAXWELL

INDEX gPF

134



Hodowca: GR Michał Kramarski



PODINDEKSY						
produkcyjny	pokroju ogólnego	plodności	rama ciała	siła mleczności	nogi i racice	wymię
131	112	109	97	104	103	116

PRODUKCJA					
mleko kg	tłuszcz kg	tłuszcz %	białko kg	białko %	indeks prod. kg
799	47,6	0,18	40,4	0,18	128,4

WARTOŚĆ HODOWLANA	
komórki somatyczne	przeżywalność
115	111

POKRÓJ

		Ekstremum 80	90	100	110	120	Ekstremum
KALIBER	104	mały					duży
TYP	108	niepożądany					pożądany
NOGI	108	niepożądane					pożądane
WYMIĘ	113	niepożądane					pożądane
OGÓLNA	107	niepożądana					pożądana
Wysokość w krzyżu	103	niski					wysoki
Głębokość tułowia	101	plytki					głęboki
Szerokość klatki piersiowej	100	wąska					szeroka
Ustawienie zadu	97	uniesiony					spadzisty
Szerokość zadu	92	wąski					szeroki
Nogi tylne - Bok	96	pionowe					podsiebne
Racice	111	długa przekątna					krótka przekątna
Nogi tylne - Tył	95	iksowate					równoległe
W - zawieszenie przednie	110	luźne					mocne
Y - zawieszenie tylne	107	niskie					wysokie
M - więzadło środkowe	106	slabe					mocne
I - położenie	117	niskie					wysokie
Ę - szerokość	108	wąskie					szerokie
Strzyki - ustawienie	113	szerokie					wąskie
Strzyki - długość	104	krótkie					długie
Strzyki - ustawienie tył	102	zewnątrzne					wewnętrzne
Charakter mleczny	105	ordynarny					szlachetny

WYDAJNOŚĆ MATKI				
kg mleka	kg tłuszczu	% tłuszczu	kg białka	% białka
11200	532	4,75	383	3,42

KAPPA KAZEINA - AB

PODINDEKSY						
produkcyjny	pokroju ogólnego	plodności	rama ciała	siła mleczności	nogi i racice	wymię
126	124	90	107	116	108	127

PRODUKCJA					
mleko kg	tłuszcz kg	tłuszcz %	białko kg	białko %	indeks prod. kg
870	33,6	-0,03	38,1	0,12	109,8

WARTOŚĆ HODOWLANA	
komórki somatyczne	przeżywalność
117	127

POKRÓJ

		Ekstremum 80	90	100	110	120	Ekstremum
KALIBER	110	mały					duży
TYP	120	niepożądany					pożądany
NOGI	113	niepożądane					pożądane
WYMIĘ	122	niepożądane					pożądane
OGÓLNA	119	niepożądana					pożądana
Wysokość w krzyżu	121	niski					wysoki
Głębokość tułowia	109	plytki					głęboki
Szerokość klatki piersiowej	108	wąska					szeroka
Ustawienie zadu	89	uniesiony					spadzisty
Szerokość zadu	112	wąski					szeroki
Nogi tylne - Bok	96	pionowe					podsiebne
Racice	104	długa przekątna					krótka przekątna
Nogi tylne - Tył	114	iksowate					równoległe
W - zawieszenie przednie	123	luźne					mocne
Y - zawieszenie tylne	119	niskie					wysokie
M - więzadło środkowe	103	slabe					mocne
I - położenie	126	niskie					wysokie
Ę - szerokość	111	wąskie					szerokie
Strzyki - ustawienie	107	szerokie					wąskie
Strzyki - długość	116	krótkie					długie
Strzyki - ustawienie tył	94	zewnątrzne					wewnętrzne
Charakter mleczny	114	ordynarny					szlachetny

WYDAJNOŚĆ MATKI				
kg mleka	kg tłuszczu	% tłuszczu	kg białka	% białka
12080	449	3,72	408	3,38

KAPPA KAZEINA - BB

LESODZIEL



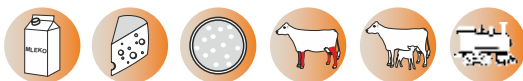
PL005412004707

Urodzony: 10.06.2016 CVF BLF BYF
LESSON x ALTARAZOR x ALTAIOTA

INDEX gPF
134



Hodowca: Bogdan Dzieliński



PODINDEKSY						
produkcyjny	pokroju ogólnego	plodności	rama ciała	siła mleczności	nogi i racice	wymię
126	118	100	106	108	114	116

PRODUKCJA					
mleko kg	tłuszcz kg	tłuszcz %	białko kg	białko %	indeks prod. kg
877	52,1	0,20	31,6	0,04	115,3

WARTOŚĆ HODOWLANA	
komórki somatyczne	przeżywalność
120	121

POKRÓJ								
		Ekstremum	80	90	100	110	120	Ekstremum
KALIBER	104	mały						duży
TYP	113	niepożądany						pożądany
NOGI	120	niepożądane						pożądane
WYMIĘ	117	niepożądane						pożądane
OGÓLNA	113	niepożądana						pożądana
Wysokość w krzyżu	106	niski						wysoki
Głębokość tułowia	102	plytki						głęboki
Szerokość klatki piersiowej	95	wąska						szeroka
Ustawienie zadu	111	uniesiony						spadzisty
Szerokość zadu	94	wąski						szeroki
Nogi tylne - Bok	97	pionowe						podsiebne
Racice	113	długa przekątna						krótka przekątna
Nogi tylne - Tył	114	ikswate						równoległe
W - zawieszenie przednie	112	luźne						mocne
Y - zawieszenie tylne	118	niskie						wysokie
M - więzadło środkowe	108	slabe						mocne
I - położenie	110	niskie						wysokie
Ę - szerokość	109	wąskie						szerokie
Strzyki - ustawienie	108	szerokie						wąskie
Strzyki - długość	102	krótkie						długie
Strzyki - ustawienie tył	105	zewnątrzne						wewnętrzne
Charakter mleczny	113	ordynary						szlachetny

WYDAJNOŚĆ MATKI				
kg mleka	kg tłuszczu	% tłuszczu	kg białka	% białka
12418	483	3,89	433	3,48

KAPPA KAZEINA - BB

SABROSO ST ET



PL005244212172

Urodzony: 24.02.2015 CVF BYF BLF
SUPERSIRE x SUDAN x JUSTICE

INDEX gPF
134



Hodowca: GR Stanisław Żochowski



PODINDEKSY						
produkcyjny	pokroju ogólnego	plodności	rama ciała	siła mleczności	nogi i racice	wymię
129	112	93	120	119	97	111

PRODUKCJA					
mleko kg	tłuszcz kg	tłuszcz %	białko kg	białko %	indeks prod. kg
1274	44,5	-0,09	38,7	-0,03	121,9

WARTOŚĆ HODOWLANA	
komórki somatyczne	przeżywalność
118	138

POKRÓJ								
		Ekstremum	80	90	100	110	120	Ekstremum
KALIBER	106	mały						duży
TYP	113	niepożądany						pożądany
NOGI	104	niepożądane						pożądane
WYMIĘ	108	niepożądane						pożądane
OGÓLNA	112	niepożądana						pożądana
Wysokość w krzyżu	113	niski						wysoki
Głębokość tułowia	117	plytki						głęboki
Szerokość klatki piersiowej	118	wąska						szeroka
Ustawienie zadu	109	uniesiony						spadzisty
Szerokość zadu	116	wąski						szeroki
Nogi tylne - Bok	93	pionowe						podsiebne
Racice	105	długa przekątna						krótka przekątna
Nogi tylne - Tył	92	ikswate						równoległe
W - zawieszenie przednie	109	luźne						mocne
Y - zawieszenie tylne	107	niskie						wysokie
M - więzadło środkowe	107	slabe						mocne
I - położenie	108	niskie						wysokie
Ę - szerokość	105	wąskie						szerokie
Strzyki - ustawienie	109	szerokie						wąskie
Strzyki - długość	99	krótkie						długie
Strzyki - ustawienie tył	113	zewnątrzne						wewnętrzne
Charakter mleczny	112	ordynary						szlachetny

WYDAJNOŚĆ MATKI				
kg mleka	kg tłuszczu	% tłuszczu	kg białka	% białka
11381	469	4,12	419	3,68

KAPPA KAZEINA - EE

DEBO-BARNABA



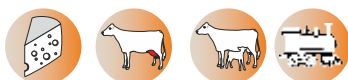
PL005329809099

Urodzony: 21.08.2016 BYF CVF BLF
BATTLECRY x ALTAIOTA x BUCKEYE

INDEX gPF
132



Hodowca: OHZ Dębołęka Sp. z o.o.



PODINDEKSY						
produkcyjny	pokroju ogólnego	plodności	rama ciała	siła mleczności	nogi i racice	wymię
125	120	101	107	117	109	120

PRODUKCJA					
mleko kg	tłuszcz kg	tłuszcz %	białko kg	białko %	indeks prod. kg
562	54,5	0,40	29,1	0,14	112,7

WARTOŚĆ HODOWLANA	
komórki somatyczne	przeżywalność
108	120

POKRÓJ

		Ekstremum 80	90	100	110	120	Ekstremum
KALIBER	109	mały					duży
TYP	119	niepożądany					pożądany
NOGI	117	niepożądane					pożądane
WYMIĘ	114	niepożądane					pożądane
OGÓLNA	118	niepożądana					pożądana
Wysokość w krzyżu	117	niski					wysoki
Głębokość tułowia	111	plytki					głęboki
Szerokość klatki piersiowej	110	wąska					szeroka
Ustawienie zadu	90	uniesiony					spadzisty
Szerokość zadu	112	wąski					szeroki
Nogi tylne - Bok	103	pionowe					podsiebne
Racice	103	długa przekątna					krótka przekątna
Nogi tylne - Tył	114	iksowate					równoległe
W - zawieszenie przednie	113	luźne					mocne
Y - zawieszenie tylne	111	niskie					wysokie
M - więzadło środkowe	118	slabe					mocne
I - położenie	119	niskie					wysokie
Ę - szerokość	104	wąskie					szerokie
Strzyki - ustawienie	107	szerokie					wąskie
Strzyki - długość	106	krótkie					długie
Strzyki - ustawienie tył	106	zewnątrzne					wewnętrzne
Charakter mleczny	115	ordynarny					szlachetny

WYDAJNOŚĆ MATKI				
kg mleka	kg tłuszczu	% tłuszczu	kg białka	% białka
13946	498	3,57	435	3,12

KAPPA KAZEINA - AB

KZ ANUK



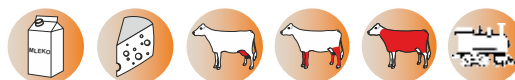
PL005326154611

Urodzony: 21.11.2017 BLF BYF CVF
ADORABLE x FACEBOOK x GILLESPIY

INDEX gPF
132



Hodowca: OHZ Kamieniec Ząbkowicki Sp. z o.o.



PODINDEKSY						
produkcyjny	pokroju ogólnego	plodności	rama ciała	siła mleczności	nogi i racice	wymię
122	131	104	113	116	121	128

PRODUKCJA					
mleko kg	tłuszcz kg	tłuszcz %	białko kg	białko %	indeks prod. kg
936	40,9	0,03	28,6	-0,02	98,1

WARTOŚĆ HODOWLANA	
komórki somatyczne	przeżywalność
107	101

POKRÓJ

		Ekstremum 80	90	100	110	120	Ekstremum
KALIBER	111	mały					duży
TYP	122	niepożądany					pożądany
NOGI	123	niepożądane					pożądane
WYMIĘ	121	niepożądane					pożądane
OGÓLNA	122	niepożądana					pożądana
Wysokość w krzyżu	119	niski					wysoki
Głębokość tułowia	106	plytki					głęboki
Szerokość klatki piersiowej	115	wąska					szeroka
Ustawienie zadu	96	uniesiony					spadzisty
Szerokość zadu	113	wąski					szeroki
Nogi tylne - Bok	92	pionowe					podsiebne
Racice	127	długa przekątna					krótka przekątna
Nogi tylne - Tył	114	iksowate					równoległe
W - zawieszenie przednie	118	luźne					mocne
Y - zawieszenie tylne	122	niskie					wysokie
M - więzadło środkowe	118	slabe					mocne
I - położenie	124	niskie					wysokie
Ę - szerokość	111	wąskie					szerokie
Strzyki - ustawienie	113	szerokie					wąskie
Strzyki - długość	94	krótkie					długie
Strzyki - ustawienie tył	113	zewnątrzne					wewnętrzne
Charakter mleczny	112	ordynarny					szlachetny

WYDAJNOŚĆ MATKI				
kg mleka	kg tłuszczu	% tłuszczu	kg białka	% białka
10577	420	3,97	371	3,51

KAPPA KAZEINA - AA

BARBAKAN KZ



PL005367324622

Urodzony: 16.08.2016 CVF BYF BLF
BATTLECRY x ALTAIOTA x MARIO

INDEX gPF

131



Hodowca: OHZ Kamieniec Ząbkowicki Sp. z o.o.



PODINDEKSY						
produkcyjny	pokroju ogólnego	plodności	rama ciała	siła mleczności	nogi i racice	wymię
121	122	98	102	117	111	123

PRODUKCJA					
mleko kg	tłuszcz kg	tłuszcz %	białko kg	białko %	indeks prod. kg
618	47,5	0,28	24,6	0,06	96,7

WARTOŚĆ HODOWLANA	
komórki somatyczne	przeżywalność
114	124

POKRÓJ		Ekstremum 80 90 100 110 120 Ekstremum					
KALIBER	109	mały	█			duży	
TYP	119	niepożądany	█			pożądany	
NOGI	119	niepożądane	█			pożądane	
WYMIĘ	118	niepożądane	█			pożądane	
OGÓLNA	119	niepożądana	█			pożądana	
Wysokość w krzyżu	111	niski	█			wysoki	
Głębokość tułowia	111	plytki	█			głęboki	
Szerokość klatki piersiowej	113	wąska	█			szeroka	
Ustawienie zadu	91	uniesiony	█			spadzisty	
Szerokość zadu	100	wąski	█			szeroki	
Nogi tylne - Bok	96	pionowe	█			podsiebne	
Racice	112	długa przekątna	█			krótka przekątna	
Nogi tylne - Tył	110	ikswate	█			równoległe	
W - zawieszenie przednie	116	luźne	█			mocne	
Y - zawieszenie tylne	113	niskie	█			wysokie	
M - więzadło środkowe	119	słabe	█			mocne	
I - położenie	118	niskie	█			wysokie	
Ę - szerokość	109	wąskie	█			szerokie	
Strzyki - ustawienie	120	szerokie	█			wąskie	
Strzyki - długość	112	krótkie	█			długie	
Strzyki - ustawienie tył	112	zewewnętrzne	█			wewnętrzne	
Charakter mleczny	114	ordynary	█			szlachetny	

WYDAJNOŚĆ MATKI				
kg mleka	kg tłuszczu	% tłuszczu	kg białka	% białka
13764	597	4,34	479	3,48

KAPPA KAZEINA - AB

DEBO-BAZYLI



PL005329808818

Urodzony: 02.08.2016 BYF CVF BLF
BALTIKUM x MASCALESE x SLEEMAN

INDEX gPF

131



Hodowca: OHZ Dębówka Sp. z o.o.



PODINDEKSY						
produkcyjny	pokroju ogólnego	plodności	rama ciała	siła mleczności	nogi i racice	wymię
127	117	97	126	120	103	115

PRODUKCJA					
mleko kg	tłuszcz kg	tłuszcz %	białko kg	białko %	indeks prod. kg
1272	38,5	-0,16	37,7	-0,04	113,9

WARTOŚĆ HODOWLANA	
komórki somatyczne	przeżywalność
114	117

POKRÓJ		Ekstremum 80 90 100 110 120 Ekstremum					
KALIBER	112	mały	█			duży	
TYP	117	niepożądany	█			pożądany	
NOGI	104	niepożądane	█			pożądane	
WYMIĘ	112	niepożądane	█			pożądane	
OGÓLNA	119	niepożądana	█			pożądana	
Wysokość w krzyżu	127	niski	█			wysoki	
Głębokość tułowia	109	plytki	█			głęboki	
Szerokość klatki piersiowej	112	wąska	█			szeroka	
Ustawienie zadu	112	uniesiony	█			spadzisty	
Szerokość zadu	117	wąski	█			szeroki	
Nogi tylne - Bok	113	pionowe	█			podsiebne	
Racice	102	długa przekątna	█			krótka przekątna	
Nogi tylne - Tył	97	ikswate	█			równoległe	
W - zawieszenie przednie	110	luźne	█			mocne	
Y - zawieszenie tylne	109	niskie	█			wysokie	
M - więzadło środkowe	98	słabe	█			mocne	
I - położenie	116	niskie	█			wysokie	
Ę - szerokość	112	wąskie	█			szerokie	
Strzyki - ustawienie	113	szerokie	█			wąskie	
Strzyki - długość	97	krótkie	█			długie	
Strzyki - ustawienie tył	96	zewewnętrzne	█			wewnętrzne	
Charakter mleczny	117	ordynary	█			szlachetny	

WYDAJNOŚĆ MATKI				
kg mleka	kg tłuszczu	% tłuszczu	kg białka	% białka
15046	663	4,40	500	3,32

KAPPA KAZEINA - AB

BALTIKASZT



PL005401818933

Urodzony: 12.06.2016 CVF BLF BYF

BALTIKUM x HOBBIT x BISSJON

INDEX gPF

130



Hodowca: GR Jan Kasztelan



PODINDEKSY						
produkcyjny	pokroju ogólnego	plodności	rama ciała	siła mleczności	nogi i racice	wymię
126	118	96	113	114	114	114

PRODUKCJA					
mleko kg	tłuszcz kg	tłuszcz %	białko kg	białko %	indeks prod. kg
872	33,4	-0,03	37,2	0,11	107,8

WARTOŚĆ HODOWLANA	
komórki somatyczne	przeżywalność
113	114

POKRÓJ

		Ekstremum 80	90	100	110	120	Ekstremum
KALIBER	108	mały					duży
TYP	116	niepożądany					pożądany
NOGI	120	niepożądane					pożądane
WYMIĘ	113	niepożądane					pożądane
OGÓLNA	115	niepożądana					pożądana
Wysokość w krzyżu	119	niski					wysoki
Głębokość tułowia	111	plytki					głęboki
Szerokość klatki piersiowej	109	wąska					szeroka
Ustawienie zadu	98	uniesiony					spadzisty
Szerokość zadu	116	wąski					szeroki
Nogi tylne - Bok	75	pionowe					podsiebne
Racice	123	długa przekątna					krótka przekątna
Nogi tylne - Tył	114	iksowate					równoległe
W - zawieszenie przednie	113	luźne					mocne
Y - zawieszenie tylne	110	niskie					wysokie
M - więzadło środkowe	94	slabe					mocne
I - położenie	115	niskie					wysokie
Ę - szerokość	111	wąskie					szerokie
Strzyki - ustawienie	108	szerokie					wąskie
Strzyki - długość	101	krótkie					długie
Strzyki - ustawienie tył	89	zewnątrzne					wewnętrzne
Charakter mleczny	110	ordynarny					szlachetny

WYDAJNOŚĆ MATKI				
kg mleka	kg tłuszczu	% tłuszczu	kg białka	% białka
12359	411	3,33	389	3,15

KAPPA KAZEINA - AA

BEVERLY ML



PL005400085060

Urodzony: 09.08.2016 CVF BYF BLF

BALTIKUM x STOL JOC x BERTIL

INDEX gPF

130



Hodowca: Mlekoland Sp. z o.o. Przecza



PODINDEKSY						
produkcyjny	pokroju ogólnego	plodności	rama ciała	siła mleczności	nogi i racice	wymię
123	118	110	113	111	111	115

PRODUKCJA					
mleko kg	tłuszcz kg	tłuszcz %	białko kg	białko %	indeks prod. kg
674	41,9	0,18	30,1	0,10	102,1

WARTOŚĆ HODOWLANA	
komórki somatyczne	przeżywalność
106	114

POKRÓJ

		Ekstremum 80	90	100	110	120	Ekstremum
KALIBER	108	mały					duży
TYP	115	niepożądany					pożądany
NOGI	118	niepożądane					pożądane
WYMIĘ	114	niepożądane					pożądane
OGÓLNA	115	niepożądana					pożądana
Wysokość w krzyżu	113	niski					wysoki
Głębokość tułowia	105	plytki					głęboki
Szerokość klatki piersiowej	107	wąska					szeroka
Ustawienie zadu	104	uniesiony					spadzisty
Szerokość zadu	113	wąski					szeroki
Nogi tylne - Bok	93	pionowe					podsiebne
Racice	109	długa przekątna					krótka przekątna
Nogi tylne - Tył	116	iksowate					równoległe
W - zawieszenie przednie	114	luźne					mocne
Y - zawieszenie tylne	111	niskie					wysokie
M - więzadło środkowe	108	slabe					mocne
I - położenie	110	niskie					wysokie
Ę - szerokość	110	wąskie					szerokie
Strzyki - ustawienie	111	szerokie					wąskie
Strzyki - długość	103	krótkie					długie
Strzyki - ustawienie tył	106	zewnątrzne					wewnętrzne
Charakter mleczny	109	ordynarny					szlachetny

WYDAJNOŚĆ MATKI				
kg mleka	kg tłuszczu	% tłuszczu	kg białka	% białka
10969	472	4,30	385	3,51

KAPPA KAZEINA - AB

BLACKBERRY ST



PL005244212165

Urodzony: 21.02.2015 BYF CVF BLF
BOOKEM x DOBERMAN x GOLDWYN

INDEX gPF
130



Hodowca: GR Stanisław Żochowski



PODINDEKSY						
produkcyjny	pokroju ogólnego	plodności	rama ciała	siła mleczności	nogi i racice	wymię
119	117	105	115	114	104	119

PRODUKCJA					
mleko kg	tłuszcz kg	tłuszcz %	białko kg	białko %	indeks prod. kg
627	25,1	-0,01	29,6	0,12	84,3

WARTOŚĆ HODOWLANA	
komórki somatyczne	przeżywalność
117	124

POKRÓJ								
		Ekstremum	80	90	100	110	120	Ekstremum
KALIBER	110	mały						duży
TYP	116	niepożądany						pożądany
NOGI	109	niepożądane						pożądane
WYMIĘ	116	niepożądane						pożądane
OGÓLNA	116	niepożądana						pożądana
Wysokość w krzyżu	114	niski						wysoki
Głębokość tułowia	107	plytki						głęboki
Szerokość klatki piersiowej	102	wąska						szeroka
Ustawienie zadu	110	uniesiony						spadzisty
Szerokość zadu	109	wąski						szeroki
Nogi tylne - Bok	108	pionowe						podsiebne
Racice	104	długa przekątna						krótka przekątna
Nogi tylne - Tył	98	iksowate						równoległe
W - zawieszenie przednie	114	luźne						mocne
Y - zawieszenie tylne	114	niskie						wysokie
M - więzadło środkowe	119	słabe						mocne
I - położenie	109	niskie						wysokie
Ę - szerokość	113	wąskie						szerokie
Strzyki - ustawienie	115	szerokie						wąskie
Strzyki - długość	103	krótkie						długie
Strzyki - ustawienie tył	115	zewnątrzne						wewnętrzne
Charakter mleczny	115	ordynary						szlachetny

WYDAJNOŚĆ MATKI				
kg mleka	kg tłuszczu	% tłuszczu	kg białka	% białka
11138	504	4,52	410	3,68

KAPPA KAZEINA - BB

BOMAS-DEBO



PL005404512852

Urodzony: 17.11.2015 BLF BYF CVF
BOASTFUL x SUDAN x STALLION

INDEX gPF
130



Hodowca: OHZ Dębówka Sp. z o.o.



PODINDEKSY						
produkcyjny	pokroju ogólnego	plodności	rama ciała	siła mleczności	nogi i racice	wymię
120	117	108	110	117	107	116

PRODUKCJA					
mleko kg	tłuszcz kg	tłuszcz %	białko kg	białko %	indeks prod. kg
643	37,2	0,14	27,4	0,08	92,0

WARTOŚĆ HODOWLANA	
komórki somatyczne	przeżywalność
114	119

POKRÓJ								
		Ekstremum	80	90	100	110	120	Ekstremum
KALIBER	112	mały						duży
TYP	118	niepożądany						pożądany
NOGI	114	niepożądane						pożądane
WYMIĘ	114	niepożądane						pożądane
OGÓLNA	118	niepożądana						pożądana
Wysokość w krzyżu	118	niski						wysoki
Głębokość tułowia	110	plytki						głęboki
Szerokość klatki piersiowej	106	wąska						szeroka
Ustawienie zadu	101	uniesiony						spadzisty
Szerokość zadu	103	wąski						szeroki
Nogi tylne - Bok	99	pionowe						podsiebne
Racice	110	długa przekątna						krótka przekątna
Nogi tylne - Tył	103	iksowate						równoległe
W - zawieszenie przednie	109	luźne						mocne
Y - zawieszenie tylne	113	niskie						wysokie
M - więzadło środkowe	118	słabe						mocne
I - położenie	113	niskie						wysokie
Ę - szerokość	107	wąskie						szerokie
Strzyki - ustawienie	101	szerokie						wąskie
Strzyki - długość	104	krótkie						długie
Strzyki - ustawienie tył	102	zewnątrzne						wewnętrzne
Charakter mleczny	116	ordynary						szlachetny

WYDAJNOŚĆ MATKI				
kg mleka	kg tłuszczu	% tłuszczu	kg białka	% białka
12680	461	3,64	388	3,06

KAPPA KAZEINA - AB

COMANDOS



PL005307714599

Urodzony: 28.11.2015 BLF BYF CVF
COMMANDER x MANIFOLD x ELMAR

INDEX gPF
130



Hodowca: GR Jacek Skoneczny



PODINDEKSY						
produkcyjny	pokroju ogólnego	plodności	rama ciała	siła mleczności	nogi i racice	wymię
123	113	103	100	109	99	118

PRODUKCJA					
mleko kg	tłuszcz kg	tłuszcz %	białko kg	białko %	indeks prod. kg
719	31,9	0,03	34,2	0,14	100,3

WARTOŚĆ HODOWLANA	
komórki somatyczne	przeżywalność
115	125

POKRÓJ

		Ekstremum 80	90	100	110	120	Ekstremum
KALIBER	107	mały					duży
TYP	114	niepożądany					pożądany
NOGI	106	niepożądane					pożądane
WYMIĘ	117	niepożądane					pożądane
OGÓLNA	113	niepożądana					pożądana
Wysokość w krzyżu	110	niski					wysoki
Głębokość tułowia	106	plytki					głęboki
Szerokość klatki piersiowej	103	wąska					szeroka
Ustawienie zadu	87	uniesiony					spadzisty
Szerokość zadu	112	wąski					szeroki
Nogi tylne - Bok	98	pionowe					podsiebne
Racice	99	długa przekątna					krótka przekątna
Nogi tylne - Tył	101	iksowate					równoległe
W - zawieszenie przednie	118	luźne					mocne
Y - zawieszenie tylne	117	niskie					wysokie
M - więzadło środkowe	97	slabe					mocne
I - położenie	116	niskie					wysokie
Ę - szerokość	108	wąskie					szerokie
Strzyki - ustawienie	110	szerokie					wąskie
Strzyki - długość	111	krótkie					długie
Strzyki - ustawienie tył	96	zewnątrzne					wewnętrzne
Charakter mleczny	108	ordynarny					szlachetny

WYDAJNOŚĆ MATKI				
kg mleka	kg tłuszczu	% tłuszczu	kg białka	% białka
13940	617	4,42	509	3,65

KAPPA KAZEINA - AB

MAJSTORY ST



PL005305457757

Urodzony: 24.01.2015 CVF BLF BYF
MOGUL x ALTAR 2 x SHOTTLE

INDEX gPF
130



Hodowca: GR Stanisław Żochowski



PODINDEKSY						
produkcyjny	pokroju ogólnego	plodności	rama ciała	siła mleczności	nogi i racice	wymię
113	126	102	117	118	112	126

PRODUKCJA					
mleko kg	tłuszcz kg	tłuszcz %	białko kg	białko %	indeks prod. kg
1091	30,2	-0,17	19,6	-0,19	69,4

WARTOŚĆ HODOWLANA	
komórki somatyczne	przeżywalność
115	132

POKRÓJ

		Ekstremum 80	90	100	110	120	Ekstremum
KALIBER	110	mały					duży
TYP	121	niepożądany					pożądany
NOGI	121	niepożądane					pożądane
WYMIĘ	123	niepożądane					pożądane
OGÓLNA	122	niepożądana					pożądana
Wysokość w krzyżu	117	niski					wysoki
Głębokość tułowia	115	plytki					głęboki
Szerokość klatki piersiowej	112	wąska					szeroka
Ustawienie zadu	111	uniesiony					spadzisty
Szerokość zadu	100	wąski					szeroki
Nogi tylne - Bok	78	pionowe					podsiebne
Racice	115	długa przekątna					krótka przekątna
Nogi tylne - Tył	118	iksowate					równoległe
W - zawieszenie przednie	125	luźne					mocne
Y - zawieszenie tylne	123	niskie					wysokie
M - więzadło środkowe	103	slabe					mocne
I - położenie	121	niskie					wysokie
Ę - szerokość	110	wąskie					szerokie
Strzyki - ustawienie	121	szerokie					wąskie
Strzyki - długość	88	krótkie					długie
Strzyki - ustawienie tył	107	zewnątrzne					wewnętrzne
Charakter mleczny	114	ordynarny					szlachetny

WYDAJNOŚĆ MATKI				
kg mleka	kg tłuszczu	% tłuszczu	kg białka	% białka
10760	387	3,60	327	3,04

KAPPA KAZEINA - AE

FOREST-DEBO



PL005404511954

Urodzony: 31.08.2015 BYF CVF BLF
FACEBOOK x SLEEMAN x BOGART

INDEX gPF
129



Hodowca: OHZ Dębołęka Sp. z o.o.



PODINDEKSY						
produkcyjny	pokroju ogólnego	plodności	rama ciała	siła mleczności	nogi i racice	wymię
126	117	99	107	120	108	116

PRODUKCJA					
mleko kg	tłuszcz kg	tłuszcz %	białko kg	białko %	indeks prod. kg
996	37,6	-0,04	36,1	0,05	109,8

WARTOŚĆ HODOWLANA	
komórki somatyczne	przeżywalność
100	119

POKRÓJ		Ekstremum 80 90 100 110 120 Ekstremum					
KALIBER	114	mały	[Progress bar]				duży
TYP	119	niepożądany	[Progress bar]				pożądany
NOGI	112	niepożądane	[Progress bar]				pożądane
WYMIĘ	113	niepożądane	[Progress bar]				pożądane
OGÓLNA	118	niepożądana	[Progress bar]				pożądana
Wysokość w krzyżu	118	niski	[Progress bar]				wysoki
Głębokość tułowia	115	plytki	[Progress bar]				głęboki
Szerokość klatki piersiowej	118	wąska	[Progress bar]				szeroka
Ustawienie zadu	87	uniesiony	[Progress bar]				spadzisty
Szerokość zadu	112	wąski	[Progress bar]				szeroki
Nogi tylne - Bok	99	pionowe	[Progress bar]				podsiebne
Racice	112	długa przekątna	[Progress bar]				krótka przekątna
Nogi tylne - Tył	102	ikswate	[Progress bar]				równoległe
W - zawieszenie przednie	108	luźne	[Progress bar]				mocne
Y - zawieszenie tylne	114	niskie	[Progress bar]				wysokie
M - więzadło środkowe	115	słabe	[Progress bar]				mocne
I - położenie	109	niskie	[Progress bar]				wysokie
Ę - szerokość	117	wąskie	[Progress bar]				szerokie
Strzyki - ustawienie	111	szerokie	[Progress bar]				wąskie
Strzyki - długość	96	krótkie	[Progress bar]				długie
Strzyki - ustawienie tył	111	zewnątrzne	[Progress bar]				wewnętrzne
Charakter mleczny	113	ordynary	[Progress bar]				szlachetny

WYDAJNOŚĆ MATKI				
kg mleka	kg tłuszczu	% tłuszczu	kg białka	% białka
14829	511	3,44	443	2,99

KAPPA KAZEINA - BB

SARON MCHRZ ET



PL005381066386

Urodzony: 31.05.2016 BLF BYF CVF
SUPERSHOT x BOGART x GOLDWYN

INDEX gPF
129



Hodowca: MCHIRZ Sp z o.o. Łowicz



PODINDEKSY						
produkcyjny	pokroju ogólnego	plodności	rama ciała	siła mleczności	nogi i racice	wymię
120	116	104	117	112	106	115

PRODUKCJA					
mleko kg	tłuszcz kg	tłuszcz %	białko kg	białko %	indeks prod. kg
986	37,8	-0,03	27,5	-0,05	92,8

WARTOŚĆ HODOWLANA	
komórki somatyczne	przeżywalność
112	126

POKRÓJ		Ekstremum 80 90 100 110 120 Ekstremum					
KALIBER	111	mały	[Progress bar]				duży
TYP	113	niepożądany	[Progress bar]				pożądany
NOGI	112	niepożądane	[Progress bar]				pożądane
WYMIĘ	113	niepożądane	[Progress bar]				pożądane
OGÓLNA	113	niepożądana	[Progress bar]				pożądana
Wysokość w krzyżu	114	niski	[Progress bar]				wysoki
Głębokość tułowia	105	plytki	[Progress bar]				głęboki
Szerokość klatki piersiowej	110	wąska	[Progress bar]				szeroka
Ustawienie zadu	106	uniesiony	[Progress bar]				spadzisty
Szerokość zadu	116	wąski	[Progress bar]				szeroki
Nogi tylne - Bok	92	pionowe	[Progress bar]				podsiebne
Racice	109	długa przekątna	[Progress bar]				krótka przekątna
Nogi tylne - Tył	105	ikswate	[Progress bar]				równoległe
W - zawieszenie przednie	113	luźne	[Progress bar]				mocne
Y - zawieszenie tylne	109	niskie	[Progress bar]				wysokie
M - więzadło środkowe	112	słabe	[Progress bar]				mocne
I - położenie	112	niskie	[Progress bar]				wysokie
Ę - szerokość	104	wąskie	[Progress bar]				szerokie
Strzyki - ustawienie	110	szerokie	[Progress bar]				wąskie
Strzyki - długość	99	krótkie	[Progress bar]				długie
Strzyki - ustawienie tył	109	zewnątrzne	[Progress bar]				wewnętrzne
Charakter mleczny	109	ordynary	[Progress bar]				szlachetny

WYDAJNOŚĆ MATKI				
kg mleka	kg tłuszczu	% tłuszczu	kg białka	% białka
-	-	-	-	-

KAPPA KAZEINA - AB

NIRVANA



DE0539790815

Urodzony: 29.01.2017 BLF

NUNTIUS x PERFECT AIK x SNOWMAN

INDEX gPF

142



Hodowca: import Niemcy



PODINDEKSY						
produkcyjny	pokroju ogólnego	plodności	rama ciała	siła mleczności	nogi i racice	wymię
133	120	105	109	106	110	122

PRODUKCJA					
mleko kg	tłuszcz kg	tłuszcz %	białko kg	białko %	indeks prod. kg
570	50,5	0,34	42,9	0,31	136,3

WARTOŚĆ HODOWLANA	
komórki somatyczne	przeżywalność
126	123

POKRÓJ

		Ekstremum 80	90	100	110	120	Ekstremum
KALIBER	106	mały					duży
TYP	113	niepożądany					pożądany
NOGI	117	niepożądane					pożądane
WYMIĘ	116	niepożądane					pożądane
OGÓLNA	113	niepożądana					pożądana
Wysokość w krzyżu	113	niski					wysoki
Głębokość tułowia	93	plytki					głęboki
Szerokość klatki piersiowej	104	wąska					szeroka
Ustawienie zadu	103	uniesiony					spadzisty
Szerokość zadu	103	wąski					szeroki
Nogi tylne - Bok	88	pionowe					podsiebne
Racice	117	długa przekątna					krótka przekątna
Nogi tylne - Tył	107	iksowate					równoległe
W - zawieszenie przednie	114	luźne					mocne
Y - zawieszenie tylne	116	niskie					wysokie
M - więzadło środkowe	110	slabe					mocne
I - położenie	120	niskie					wysokie
Ę - szerokość	107	wąskie					szerokie
Strzyki - ustawienie	110	szerokie					wąskie
Strzyki - długość	98	krótkie					długie
Strzyki - ustawienie tył	108	zewnątrzne					wewnętrzne
Charakter mleczny	107	ordynarny					szlachetny

WYDAJNOŚĆ MATKI				
kg mleka	kg tłuszczu	% tłuszczu	kg białka	% białka
-	-	-	-	-

KAPPA KAZEINA -

SALVA RED



DE0539911042

Urodzony: 16.06.2017 BLF

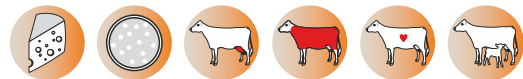
SALVATORE x DEBUTANT x ALCHEMY

INDEX gPF

139



Hodowca: import Niemcy



PODINDEKSY						
produkcyjny	pokroju ogólnego	plodności	rama ciała	siła mleczności	nogi i racice	wymię
126	126	105	109	111	110	129

PRODUKCJA					
mleko kg	tłuszcz kg	tłuszcz %	białko kg	białko %	indeks prod. kg
747	48,1	0,22	32,1	0,10	112,3

WARTOŚĆ HODOWLANA	
komórki somatyczne	przeżywalność
115	128

POKRÓJ

		Ekstremum 80	90	100	110	120	Ekstremum
KALIBER	109	mały					duży
TYP	119	niepożądany					pożądany
NOGI	115	niepożądane					pożądane
WYMIĘ	121	niepożądane					pożądane
OGÓLNA	120	niepożądana					pożądana
Wysokość w krzyżu	119	niski					wysoki
Głębokość tułowia	99	plytki					głęboki
Szerokość klatki piersiowej	100	wąska					szeroka
Ustawienie zadu	99	uniesiony					spadzisty
Szerokość zadu	106	wąski					szeroki
Nogi tylne - Bok	97	pionowe					podsiebne
Racice	113	długa przekątna					krótka przekątna
Nogi tylne - Tył	107	iksowate					równoległe
W - zawieszenie przednie	120	luźne					mocne
Y - zawieszenie tylne	114	niskie					wysokie
M - więzadło środkowe	120	slabe					mocne
I - położenie	125	niskie					wysokie
Ę - szerokość	107	wąskie					szerokie
Strzyki - ustawienie	124	szerokie					wąskie
Strzyki - długość	103	krótkie					długie
Strzyki - ustawienie tył	121	zewnątrzne					wewnętrzne
Charakter mleczny	113	ordynarny					szlachetny

WYDAJNOŚĆ MATKI				
kg mleka	kg tłuszczu	% tłuszczu	kg białka	% białka
8558	377	4,41	310	3,62

KAPPA KAZEINA -

WYCENA GENOMOWA

MISTY RED



NL623148909

Urodzony: 2.09.2017

MISSION P x DEBUTANT x SNOW RF

INDEX gPF

139



Hodowca: import Holandia



LUTHER RED



DE0540130016

Urodzony: 22.10.2017 BLF

LUCKY PP RED x APOLL P x BREKEM

INDEX gPF

136



Hodowca: import Niemcy



PODINDEKSY						
produkcyjny	pokroju ogólnego	plodności	rama ciała	siła mleczności	nogi i racice	wymię
135	119	103	113	106	108	120

PRODUKCJA					
mleko kg	tłuszcz kg	tłuszcz %	białko kg	białko %	indeks prod. kg
1141	56,1	0,11	44,1	0,08	144,3

WARTOŚĆ HODOWLANA	
komórki somatyczne	przeżywalność
114	115

POKRÓJ							
	Ekstremum	80	90	100	110	120	Ekstremum
KALIBER	110	mały					duży
TYP	114	niepożądany					pożądany
NOGI	112	niepożądane					pożądane
WYMIĘ	114	niepożądane					pożądane
OGÓLNA	114	niepożądana					pożądana
Wysokość w krzyżu	117	niski					wysoki
Głębokość tułowia	96	plytki					głęboki
Szerokość klatki piersiowej	91	wąska					szersza
Ustawienie zadu	109	uniesiony					spadzisty
Szerokość zadu	109	wąski					szeroki
Nogi tylne - Bok	102	pionowe					podsiebne
Racice	113	długa przekątna					krótka przekątna
Nogi tylne - Tył	99	ikswate					równoległe
W - zawieszenie przednie	113	luźne					mocne
Y - zawieszenie tylne	109	niskie					wysokie
M - więzadło środkowe	117	slabe					mocne
I - położenie	116	niskie					wysokie
Ę - szerokość	103	wąskie					szersze
Strzyki - ustawienie	120	szersze					węższe
Strzyki - długość	100	krótkie					długie
Strzyki - ustawienie tył	124	zewnątrzne					wewnętrzne
Charakter mleczny	112	ordynary					szlachetny

WYDAJNOŚĆ MATKI				
kg mleka	kg tłuszczu	% tłuszczu	kg białka	% białka
11116	500	4,50	3,00	3,59

KAPPA KAZEINA -

PODINDEKSY						
produkcyjny	pokroju ogólnego	plodności	rama ciała	siła mleczności	nogi i racice	wymię
120	127	104	110	106	114	130

PRODUKCJA					
mleko kg	tłuszcz kg	tłuszcz %	białko kg	białko %	indeks prod. kg
966	29,4	-0,07	30,7	0,00	96,6

WARTOŚĆ HODOWLANA	
komórki somatyczne	przeżywalność
119	125

POKRÓJ							
	Ekstremum	80	90	100	110	120	Ekstremum
KALIBER	106	mały					duży
TYP	105	niepożądany					pożądany
NOGI	121	niepożądane					pożądane
WYMIĘ	123	niepożądane					pożądane
OGÓLNA	116	niepożądana					pożądana
Wysokość w krzyżu	116	niski					wysoki
Głębokość tułowia	92	plytki					głęboki
Szerokość klatki piersiowej	103	wąska					szersza
Ustawienie zadu	99	uniesiony					spadzisty
Szerokość zadu	103	wąski					szeroki
Nogi tylne - Bok	86	pionowe					podsiebne
Racice	122	długa przekątna					krótka przekątna
Nogi tylne - Tył	113	ikswate					równoległe
W - zawieszenie przednie	122	luźne					mocne
Y - zawieszenie tylne	120	niskie					wysokie
M - więzadło środkowe	112	slabe					mocne
I - położenie	127	niskie					wysokie
Ę - szerokość	106	wąskie					szersze
Strzyki - ustawienie	122	szersze					węższe
Strzyki - długość	101	krótkie					długie
Strzyki - ustawienie tył	117	zewnątrzne					wewnętrzne
Charakter mleczny	106	ordynary					szlachetny

WYDAJNOŚĆ MATKI				
kg mleka	kg tłuszczu	% tłuszczu	kg białka	% białka
-	-	-	-	-

KAPPA KAZEINA - BB

LARON ST



PL005395911085

Urodzony: 30.11.2017 BYF CVF BLF
LIGHT RED x KODAK x SPENCER

INDEX gPF
123



Hodowca: GR Stanisław Żochowski



SK KINGPOL



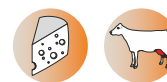
PL005321357819

Urodzony: 17.01.2017 BYF CVF BLF
KINGPIN x LILAC x LYPOLL PP

INDEX gPF
121



Hodowca: SK Prudnik



PODINDEKSY						
produkcyjny	pokroju ogólnego	plodności	rama ciała	siła mleczności	nogi i racice	wymię
112	116	105	98	102	102	124

PRODUKCJA					
mleko kg	tłuszcz kg	tłuszcz %	białko kg	białko %	indeks prod. kg
233	22,1	0,17	20,5	0,17	63,1

WARTOŚĆ HODOWLANA	
komórki somatyczne	przeżywalność
117	116

POKRÓJ

		Ekstremum 80	90	100	110	120	Ekstremum
KALIBER	102	mały					duży
TYP	111	niepożądany					pożądany
NOGI	105	niepożądane					pożądane
WYMIĘ	117	niepożądane					pożądane
OGÓLNA	110	niepożądana					pożądana
Wysokość w krzyżu	109	niski					wysoki
Głębokość tułowia	93	plytki					głęboki
Szerokość klatki piersiowej	96	wąska					szeroka
Ustawienie zadu	93	uniesiony					spadzisty
Szerokość zadu	101	wąski					szeroki
Nogi tylne - Bok	102	pionowe					podsiebne
Racice	105	długa przekątna					krótka przekątna
Nogi tylne - Tył	96	iksowate					równoległe
W - zawieszenie przednie	118	luźne					mocne
Y - zawieszenie tylne	113	niskie					wysokie
M - więzadło środkowe	120	slabe					mocne
I - położenie	122	niskie					wysokie
Ę - szerokość	99	wąskie					szerokie
Strzyki - ustawienie	112	szerokie					wąskie
Strzyki - długość	83	krótkie					długie
Strzyki - ustawienie tył	118	zewnątrzne					wewnętrzne
Charakter mleczny	105	ordynarny					szlachetny

WYDAJNOŚĆ MATKI				
kg mleka	kg tłuszczu	% tłuszczu	kg białka	% białka
9714	568	5,85	411	4,23

KAPPA KAZEINA - AB

PODINDEKSY						
produkcyjny	pokroju ogólnego	plodności	rama ciała	siła mleczności	nogi i racice	wymię
119	113	91	104	98	105	116

PRODUKCJA					
mleko kg	tłuszcz kg	tłuszcz %	białko kg	białko %	indeks prod. kg
727	35,4	0,07	27,1	0,04	89,6

WARTOŚĆ HODOWLANA	
komórki somatyczne	przeżywalność
110	113

POKRÓJ

		Ekstremum 80	90	100	110	120	Ekstremum
KALIBER	104	mały					duży
TYP	107	niepożądany					pożądany
NOGI	116	niepożądane					pożądane
WYMIĘ	111	niepożądane					pożądane
OGÓLNA	107	niepożądana					pożądana
Wysokość w krzyżu	105	niski					wysoki
Głębokość tułowia	88	plytki					głęboki
Szerokość klatki piersiowej	95	wąska					szeroka
Ustawienie zadu	104	uniesiony					spadzisty
Szerokość zadu	101	wąski					szeroki
Nogi tylne - Bok	78	pionowe					podsiebne
Racice	114	długa przekątna					krótka przekątna
Nogi tylne - Tył	106	iksowate					równoległe
W - zawieszenie przednie	116	luźne					mocne
Y - zawieszenie tylne	106	niskie					wysokie
M - więzadło środkowe	98	slabe					mocne
I - położenie	117	niskie					wysokie
Ę - szerokość	106	wąskie					szerokie
Strzyki - ustawienie	106	szerokie					wąskie
Strzyki - długość	97	krótkie					długie
Strzyki - ustawienie tył	105	zewnątrzne					wewnętrzne
Charakter mleczny	103	ordynarny					szlachetny

WYDAJNOŚĆ MATKI				
kg mleka	kg tłuszczu	% tłuszczu	kg białka	% białka
14992	527	3,52	488	3,26

KAPPA KAZEINA -

ARES G ET



PL005375095668

Urodzony: 22.09.2016 BYF CVF BLF
 APOLL P x REDMAN x LILAC

INDEX gPF

121



Hodowca: OHZ Głogówek Sp z o.o.



PODINDEKSY						
produkcyjny	pokroju ogólnego	plodności	rama ciała	siła mleczności	nogi i racice	wymię
112	118	95	112	105	103	122

PRODUKCJA					
mleko kg	tłuszcz kg	tłuszcz %	białko kg	białko %	indeks prod. kg
645	5,1	-0,27	26,5	0,07	58,1

WARTOŚĆ HODOWLANA	
komórki somatyczne	przeżywalność
119	115

POKRÓJ		Ekstremum 80 90 100 110 120 Ekstremum					
KALIBER	102	mały					duży
TYP	112	niepożądany					pożądany
NOGI	105	niepożądane					pożądane
WYMIĘ	117	niepożądane					pożądane
OGÓLNA	112	niepożądana					pożądana
Wysokość w krzyżu	111	niski					wysoki
Głębokość tułowia	94	plytki					głęboki
Szerokość klatki piersiowej	103	wąska					szeroka
Ustawienie zadu	103	uniesiony					spadzisty
Szerokość zadu	117	wąski					szeroki
Nogi tylne - Bok	100	pionowe					podsiebne
Racice	105	długa przekątna					krótka przekątna
Nogi tylne - Tył	99	iksowate					równoległe
W - zawieszenie przednie	121	luźne					mocne
Y - zawieszenie tylne	113	niskie					wysokie
M - więzadło środkowe	105	słabe					mocne
I - położenie	120	niskie					wysokie
Ę - szerokość	104	wąskie					szerokie
Strzyki - ustawienie	113	szerokie					wąskie
Strzyki - długość	96	krótkie					długie
Strzyki - ustawienie tył	112	zewewnętrzne					wewnętrzne
Charakter mleczny	106	ordynarny					szlachetny

WYDAJNOŚĆ MATKI				
kg mleka	kg tłuszczu	% tłuszczu	kg białka	% białka
8029	346	4,31	280	3,49

KAPPA KAZEINA -

ONYKS G



PL005413582433

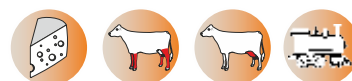
Urodzony: 06.07.2016 BYF CVF BLF
 ONE RED x CURTIS x MARMAX

INDEX gPF

120



Hodowca: OHZ Głogówek Sp z o.o.



PODINDEKSY						
produkcyjny	pokroju ogólnego	plodności	rama ciała	siła mleczności	nogi i racice	wymię
114	124	89	109	116	119	121

PRODUKCJA					
mleko kg	tłuszcz kg	tłuszcz %	białko kg	białko %	indeks prod. kg
392	26,9	0,14	21,8	0,12	70,5

WARTOŚĆ HODOWLANA	
komórki somatyczne	przeżywalność
106	107

POKRÓJ		Ekstremum 80 90 100 110 120 Ekstremum					
KALIBER	108	mały					duży
TYP	118	niepożądany					pożądany
NOGI	115	niepożądane					pożądane
WYMIĘ	116	niepożądane					pożądane
OGÓLNA	118	niepożądana					pożądana
Wysokość w krzyżu	112	niski					wysoki
Głębokość tułowia	116	plytki					głęboki
Szerokość klatki piersiowej	112	wąska					szeroka
Ustawienie zadu	99	uniesiony					spadzisty
Szerokość zadu	107	wąski					szeroki
Nogi tylne - Bok	104	pionowe					podsiebne
Racice	120	długa przekątna					krótka przekątna
Nogi tylne - Tył	111	iksowate					równoległe
W - zawieszenie przednie	117	luźne					mocne
Y - zawieszenie tylne	116	niskie					wysokie
M - więzadło środkowe	113	słabe					mocne
I - położenie	113	niskie					wysokie
Ę - szerokość	113	wąskie					szerokie
Strzyki - ustawienie	116	szerokie					wąskie
Strzyki - długość	113	krótkie					długie
Strzyki - ustawienie tył	105	zewewnętrzne					wewnętrzne
Charakter mleczny	112	ordynarny					szlachetny

WYDAJNOŚĆ MATKI				
kg mleka	kg tłuszczu	% tłuszczu	kg białka	% białka
13287	569	4,28	459	3,46

KAPPA KAZEINA - AE

RANKING BUHAJÓW OCENIANYCH METODĄ KONWENCJONALNĄ RASY POLSKIEJ HOLSZTYŃSKO-FRYZYJSKIEJ - ocena grudzień 2018

L.p.	Nazwa buhaj	Numer buhaj	Nowość	Temperament*	Prędkość* Na jałóWKi	Nazwa ojca buhaj	CASK	Wartości hodowlane dla cech produkcji						Indeks PF	Pod- indeks produkc- cyjny	Podindeksy pokrojowe						Przeży- walność- wzrostowa	Porody krów		Hodowca			
								powtarzal- ność	wyd. mleka (kg)	wyd. tłuszcz- czy (kg)	% tłuszczu	wyd. białka (kg)	% białka			Indeks prod. (kg)	Indeks PF	Pokrój ogólny	Kamień Kamień	Sily mleczności	Nóg i ract		Wymienia	Pod- indeks płod- ności		Komor- ki soma- tyczne	Przeży- walność- wzrostowa	porody łatwe %
1	DREAMSHOT SEX	US3012574873	N	2,0	-0,7	SHOTGLASS		0,69	1412	36,1	-0,25	32,7	-0,15	101,5	140	123	126	104	112	115	127	125	107	125	98,04	51	Import Niemcy	
2	MARTES ET	PL005269917021	N	0,4	-0,1	MASCALISE	BB	0,52	1072	29,6	-0,17	34,6	0,00	98,8	129	123	123	130	126	109	119	103	101	109	98,69	459	OHZ Dęboka	
3	BIGEL	PL005306400790	bd	bd	bd	BG E.T.	AA	0,77	1333	28,4	-0,30	28,6	-0,17	85,6	123	119	109	108	110	108	105	94	115	92,12	165	GR Niewiadów Jabłoniński		
4	SPLENDOR	PL005309114090	0,5	0,5	0,5	SUDAN	BE	0,95	537	45,8	0,30	23,6	0,08	93,0	123	120	105	112	112	101	103	100	104	134	96,21	3857	OHZ Dęboka	
5	MENTOS MCHRZ ET	PL005387225541	N	0,3	0,2	MASCALISE	AB	0,60	1206	30,9	-0,22	33,5	-0,07	97,9	122	123	116	121	121	106	112	86	100	114	98,98	197	MCHRZ Łowicz	
6	SUDEL	PL005296148061	-0,2	0,1	0,1	SUDAN	AB	0,77	385	45,0	0,38	32,4	0,26	109,8	122	125	102	104	104	95	105	103	107	108	97,26	292	GR-H Michat Glonek	
7	EMERPOM	PL005305098097	bd	bd	bd	EMERALD	BE	0,76	1107	14,7	-0,36	31,4	-0,05	77,5	120	117	99	103	103	100	98	123	104	104	96,90	129	GR Andrzej Szczepański	
8	EMSTELLO	PL005244121665	bd	bd	bd	EMERALD		0,77	442	46,9	0,37	22,0	0,10	90,9	119	119	107	115	109	109	101	98	110	107	96,80	125	GR Wojciech Kiliś	
9	ERASMUS	PL005269915669	-0,2	0,3	0,3	EMERALD	AA	0,71	713	37,8	0,11	23,3	0,00	84,4	119	117	113	111	113	107	111	82	115	112	97,41	1005	OHZ Dęboka	
10	SAMUEL ET	DE0355080759	-0,3	-0,4	-0,4	SNOWMAN	AB	0,88	669	24,4	-0,04	26,1	0,06	76,6	119	116	117	115	119	113	111	103	92	109	99,08	216	Import Niemcy	
11	STATUS	PL005309302664	bd	bd	bd	SUPER	AB	0,87	1021	22,3	-0,23	26,8	-0,08	75,9	119	116	105	95	105	104	105	103	115	107	97,39	730	GR Grażyna Dobrowolska	
12	WERSAL	PL005265821230	-0,1	-1,4	-1,4	WINDBROOK	AA	0,83	478	26,7	0,09	17,4	0,02	61,5	119	111	115	95	100	112	116	103	114	108	96,71	729	Agronomor Mokrzyszów	
13	SAMIRO MCHRZ ET	PL005296399050	bd	bd	bd	SUDAN	AB	0,76	342	37,8	0,31	19,4	0,11	76,6	118	115	112	106	104	108	112	95	117	104	97,28	220	MCHRZ Łowicz	
14	SUDAPOM	PL005305098370	0,5	0,4	0,4	SUDAN	AB	0,72	966	18,8	-0,25	35,7	0,05	90,2	118	121	107	119	107	114	97	99	100	99	96,02	226	GR Andrzej Szczepański	
15	ALABAMA	PL005315278489	bd	bd	bd	ALTAIOTA	AA	0,86	540	39,6	0,22	19,9	0,03	79,4	117	116	112	111	106	103	112	105	97	100	97,84	787	OHZ Dęboka	
16	ARIZON	PL005315278465	bd	bd	bd	ALTAIOTA	AA	0,89	692	16,9	-0,14	16,4	-0,08	49,7	117	108	116	113	113	109	113	108	103	109	95,24	567	OHZ Dęboka	
17	ASTOR	DE0354312294	bd	bd	bd	ALTAIOTA	BB	0,90	535	36,4	0,18	30,2	0,16	96,8	117	122	108	108	126	104	104	92	102	100	97,33	4461	Import Niemcy	
18	BARBADOS	PL005272977043	N	bd	bd	MR BURNS	AB	0,94	531	10,5	-0,14	30,4	0,17	71,3	117	116	98	114	113	99	92	118	105	103	96,25	907	GR Grażyna Dobrowolska	
19	SISKA	DE0353452997	0,5	0,4	0,4	SUPER	AA	0,90	815	12,0	-0,26	22,5	-0,05	57,0	117	111	115	103	115	105	116	99	114	103	96,60	765	Import Niemcy	
20	STORMIN	PL005243051482	N	bd	bd	SUPER	AA	0,86	359	28,5	0,18	16,8	0,07	62,1	117	111	105	96	107	95	110	113	111	110	96,92	227	GR Roman Kotodziejński	
21	DYSKONT	PL005316599057	-0,5	-0,2	-0,2	DANILLO		0,75	380	29,1	0,18	27,3	0,19	83,7	117	118	108	111	113	108	103	100	103	102	98,49	198	GRH Jan Kubiak	
22	EMIGRANT	PL005299658680	-0,3	-0,2	-0,2	EMERALD		0,76	-152	41,4	0,66	16,6	0,30	74,6	117	114	110	102	97	110	109	101	106	105	98,41	126	SK Michałów	
23	EDGAR	PL005301086241	bd	bd	bd	EMERALD		0,75	707	29,0	0,00	31,1	0,10	91,2	116	121	111	116	119	111	103	88	98	102	97,14	210	GR Aniela Świerżyńska	
24	BASIO-MCHRZ ET	PL005193407537	1,0	0,3	0,3	BOLTON	AA	0,98	766	25,9	-0,07	19,0	-0,07	63,9	115	112	114	113	111	111	110	94	106	102	97,17	4451	MCHRZ Łowicz	
25	SUDPOM	PL005305098363	0,5	-0,1	-0,1	SUDAN	AA	0,71	776	23,0	-0,11	24,5	-0,01	72,0	115	115	104	111	104	106	100	97	106	111	96,64	208	GR Andrzej Szczepański	
26	IDAHO	FR2923747318	-0,5	-2,0	-2,0	DEKADE		0,77	367	11,9	-0,04	23,8	0,15	59,5	116	112	108	106	105	115	100	112	99	103	103			Import Francja
27	INGENIEUR	FR5622924758	0,2	-0,9	-0,9	DON JUAN		0,74	348	16,9	0,03	25,0	0,18	66,9	113	114	105	103	105	101	105	97	109	103	103			Import Francja
28	SABATA KZ	PL005340227407	N	0,2	-0,4	STANDARD	AA	0,64	920	19,5	-0,22	29,1	-0,01	77,7	110	117	102	103	103	97	104	85	98	107	96,97	297	OHZ Kamieniec Zabłocki	

* dane oparte na bazie wyceny francuskiej Ocenę wartości hodowlanej buhajów pochodzących z Instytutu Zootechniki - PIB Kraków, www.izoo.krakow.pl

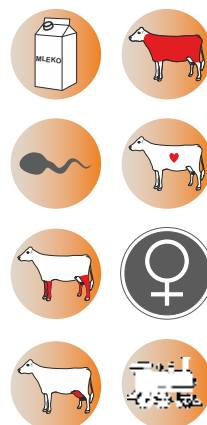
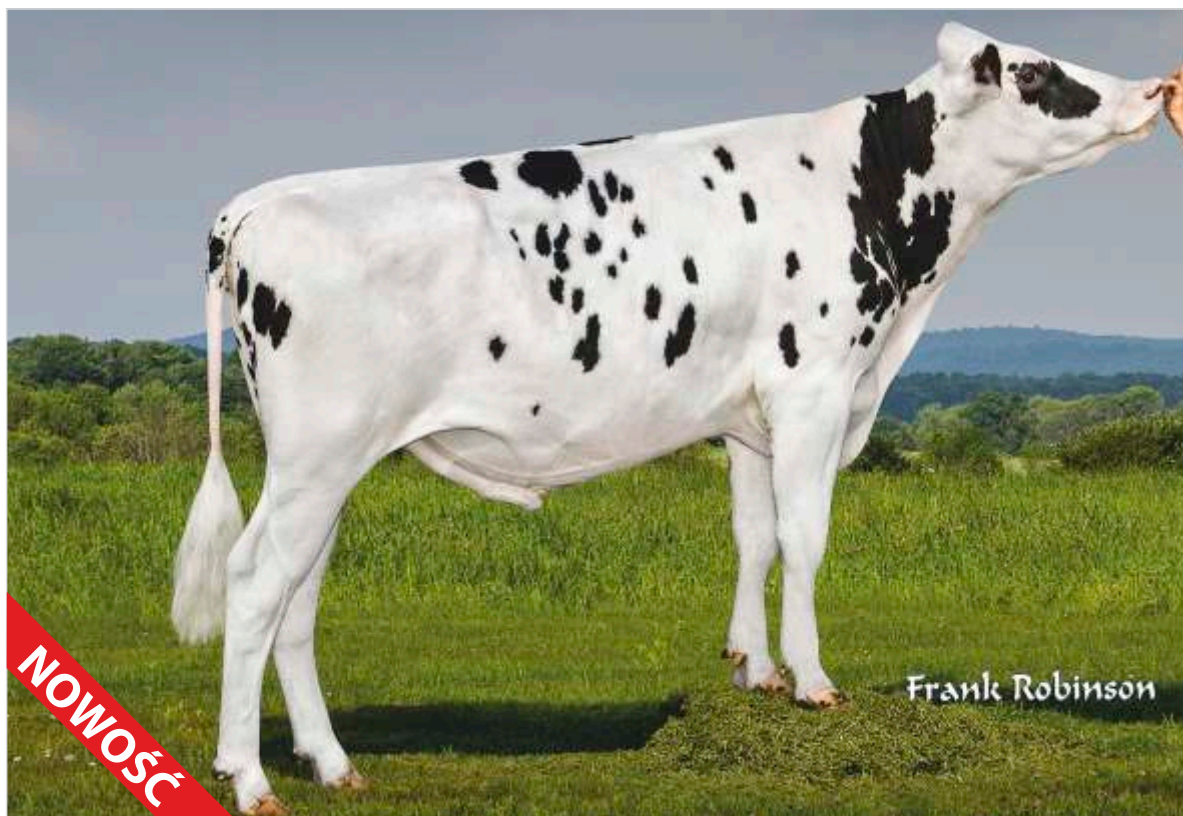
DREAMSHOT SEX

US3012574873

Urodzony: 28.12.2013 CVF BLF BYF
SHOTGLASS x BOOKEM x BOLIVER



INDEX PF
140



Hodowca: import Niemcy

PODINDEKSY						
produkcyjny	pokroju ogólnego	plodności	rama ciała	siła mleczności	nogi i racice	wymię
123	126	125	104	112	115	127

PRODUKCJA		Powt. 69%	Córek 37	Obór 17	
mleko kg	tłuszcz kg	tłuszcz %	białko kg	białko %	indeks prod. kg
1412	36,1	-0,25	32,7	-0,15	101,5

WARTOŚĆ HODOWLANA	
komórki somatyczne	przeżywalność
107	125

POKRÓJ		Ekstremum	80	90	100	110	120	Ekstremum
KALIBER	109	mały						duży
TYP	120	niepożądany						pożądany
NOGI	120	niepożądane						pożądane
WYMIĘ	125	niepożądane						pożądane
OGÓLNA	120	niepożądana						pożądana
Wysokość w krzyżu	108	niski						wysoki
Głębokość tułowia	107	plytki						głęboki
Szerokość klatki piersiowej	107	wąska						szeroka
Ustawienie zadu	95	uniesiony						spadzisty
Szerokość zadu	109	wąski						szeroki
Nogi tylne - Bok	94	pionowe						podsiebne
Racice	114	długa przekątna						krótka przekątna
Nogi tylne - Tył	117	iksowate						równoległe
W - zawieszenie przednie	125	luźne						mocne
Y - zawieszenie tylne	124	niskie						wysokie
M - więzadło środkowe	115	ślabe						mocne
I - położenie	119	niskie						wysokie
E - szerokość	110	wąskie						szerokie
Strzyki - ustawienie	109	szerokie						wąskie
Strzyki - długość	102	krótkie						długie
Strzyki - ustawienie tył	104	zewnętrzne						wewnętrzne
Charakter mleczny	112	ordynarny						szlachetny

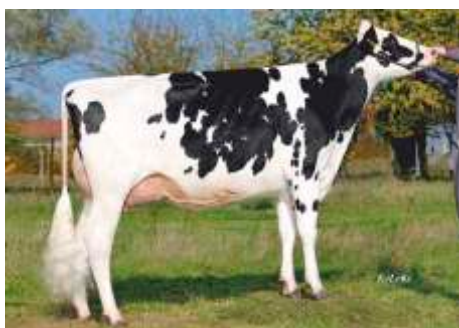
WYDAJNOŚĆ MATKI				
kg mleka	kg tłuszczu	% tłuszczu	kg białka	% białka
13172	3,61	475	3,31	436

KAPPA KAZEINA -
PRZEBIEG PORODU U KRÓW - porody łatwe 98,04%

XENA
matka DREAMSHOTA



DREAMLADY
córnka DREAMSHOTA



MARTES ET



PL005269917021

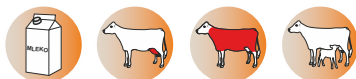
Urodzony: 28.12.2013 CVF BLF

MASCALESE x WINDBROOK x MR BURNS

INDEX PF
129



Hodowca: OHZ Dębogłeka Sp. z o.o.



PODINDEKSY						
produkcyjny	pokroju ogólnego	plodności	rama ciała	siła mleczności	nogi i racice	wymię
123	123	103	130	126	109	119

PRODUKCJA		Powt. 52%	Córek 24	Obór 21		
mleko kg	tłuszcz kg	tłuszcz %	białko kg	białko %	indeks prod. kg	
1072	29,6	-0,17	34,6	0,00	98,8	

WARTOŚĆ HODOWLANA	
komórki somatyczne	przeżywalność
101	109

POKRÓJ

		Ekstremum	80	90	100	110	120	Ekstremum
KALIBER	113	mały						duży
TYP	122	niepożądany						pożądany
NOGI	114	niepożądane						pożądane
WYMIĘ	113	niepożądane						pożądane
OGÓLNA	122	niepożądana						pożądana
Wysokość w krzyżu	124	niski						wysoki
Głębokość tułowia	122	plytki						głęboki
Szerokość klatki piersiowej	122	wąska						szeroka
Ustawienie zadu	117	uniesiony						spadzisty
Szerokość zadu	113	wąski						szeroki
Nogi tylne - Bok	87	pionowe						podsiebne
Racice	117	długa przekątna						krótka przekątna
Nogi tylne - Tył	104	iksowate						równoległe
W - zawieszenie przednie	116	luźne						mocne
Y - zawieszenie tylne	111	niskie						wysokie
M - więzadło środkowe	110	słabe						mocne
I - położenie	114	niskie						wysokie
E - szerokość	113	wąskie						szerokie
Strzyki - ustawienie	110	szerokie						wąskie
Strzyki - długość	87	krótkie						długie
Strzyki - ustawienie tył	116	zewnętrzne						wewnętrzne
Charakter mleczny	117	ordynary						szlachetny

WYDAJNOŚĆ MATKI				
kg mleka	kg tłuszczu	% tłuszczu	kg białka	% białka
13771	601	4,37	514	3,73

KAPPA KAZEINA - BB

PRZEBIEG PORODU U KRÓW - porody łatwe 98,69%

BIGEL

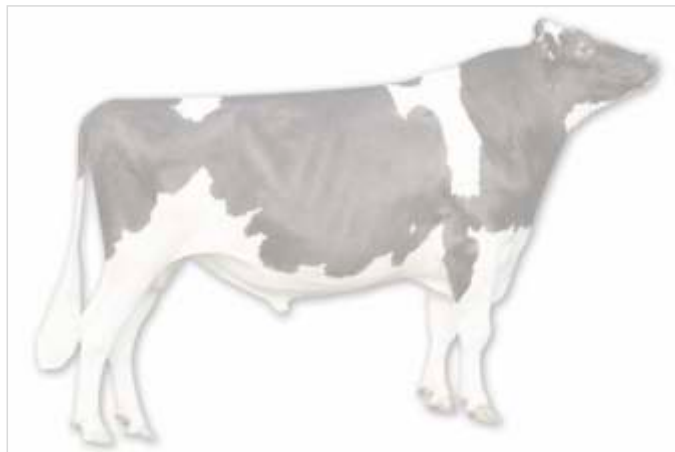


PL005306400790

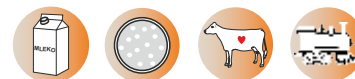
Urodzony: 30.01.2013 BLF CVF

BG E.T. x TEKTOR x TUCANO

INDEX PF
123



Hodowca: GR Niewiadów Jabłoński



PODINDEKSY						
produkcyjny	pokroju ogólnego	plodności	rama ciała	siła mleczności	nogi i racice	wymię
119	109	114	108	110	108	105

PRODUKCJA		Powt. 77%	Córek 48	Obór 41		
mleko kg	tłuszcz kg	tłuszcz %	białko kg	białko %	indeks prod. kg	
1333	28,4	-0,30	28,6	-0,17	85,6	

WARTOŚĆ HODOWLANA	
komórki somatyczne	przeżywalność
94	115

POKRÓJ

		Ekstremum	80	90	100	110	120	Ekstremum
KALIBER	111	mały						duży
TYP	110	niepożądany						pożądany
NOGI	117	niepożądane						pożądane
WYMIĘ	109	niepożądane						pożądane
OGÓLNA	112	niepożądana						pożądana
Wysokość w krzyżu	113	niski						wysoki
Głębokość tułowia	108	plytki						głęboki
Szerokość klatki piersiowej	106	wąska						szeroka
Ustawienie zadu	95	uniesiony						spadzisty
Szerokość zadu	114	wąski						szeroki
Nogi tylne - Bok	92	pionowe						podsiebne
Racice	108	długa przekątna						krótka przekątna
Nogi tylne - Tył	105	iksowate						równoległe
W - zawieszenie przednie	115	luźne						mocne
Y - zawieszenie tylne	110	niskie						wysokie
M - więzadło środkowe	95	słabe						mocne
I - położenie	110	niskie						wysokie
E - szerokość	110	wąskie						szerokie
Strzyki - ustawienie	107	szerokie						wąskie
Strzyki - długość	77	krótkie						długie
Strzyki - ustawienie tył	114	zewnętrzne						wewnętrzne
Charakter mleczny	113	ordynary						szlachetny

WYDAJNOŚĆ MATKI				
kg mleka	kg tłuszczu	% tłuszczu	kg białka	% białka
10764	455	4,23	334	3,10

KAPPA KAZEINA - AA

PRZEBIEG PORODU U KRÓW - porody łatwe 92,12%

SPLENDOR



PL005309114090

Urodzony: 16.01.2013 CVF BLF
SUDAN x SHOTTLE x GOLDWYN

INDEX PF
123



Hodowca: OHZ Dębota Sp. z o.o.



PODINDEKSY						
produkcyjny	pokroju ogólnego	plodności	rama ciała	siła mleczności	nogi i racice	wymię
120	105	100	112	112	101	103
PRODUKCJA		Powt. 95%	Córek 426	Obór 247		
mleko kg	tłuszcz kg	tłuszcz %	białko kg	białko %	indeks prod. kg	
537	45,8	0,30	23,6	0,08	93,0	
WARTOŚĆ HODOWLANA						
komórki somatyczne			przeżywalność			
104			134			

POKRÓJ								
		Ekstremum	80	90	100	110	120	Ekstremum
KALIBER	109	mały						duży
TYP	113	niepożądany						pożądany
NOGI	107	niepożądane						pożądane
WYMIĘ	107	niepożądane						pożądane
OGÓLNA	108	niepożądana						pożądana
Wysokość w krzyżu	110	niski						wysoki
Głębokość tułowia	110	plytki						głęboki
Szerokość klatki piersiowej	109	wąska						szersza
Ustawienie zadu	107	uniesiony						spadzisty
Szerokość zadu	121	wąski						szeroki
Nogi tylne - Bok	93	pionowe						podsiebne
Racice	102	długa przekątna						krótka przekątna
Nogi tylne - Tył	107	ikswate						równoległe
W - zawieszenie przednie	104	luźne						mocne
Y - zawieszenie tylne	104	niskie						wysokie
M - więzadło środkowe	112	słabe						mocne
I - położenie	107	niskie						wysokie
Ę - szerokość	102	wąskie						szerokie
Strzyki - ustawienie	96	szerokie						wąskie
Strzyki - długość	98	krótkie						długie
Strzyki - ustawienie tył	99	zewnętrzne						wewnętrzne
Charakter mleczny	114	ordynarny						szlachetny

WYDAJNOŚĆ MATKI				
kg mleka	kg tłuszczu	% tłuszczu	kg białka	% białka
9764	368	3,77	314	3,21

KAPPA KAZEINA - BE

PRZEBIEG PORODU U KRÓW - porody łatwe 96,21%

MENTOS MCHRZ ET



PL005387225541

Urodzony: 11.01.2014 BLF CVF
MASCALERE x SNOWMAN x ALTBAXTER

INDEX PF
122



Hodowca: MCHiRZ Sp. z o.o. Łowicz



PODINDEKSY						
produkcyjny	pokroju ogólnego	plodności	rama ciała	siła mleczności	nogi i racice	wymię
123	116	86	121	121	106	112
PRODUKCJA		Powt. 60%	Córek 39	Obór 31		
mleko kg	tłuszcz kg	tłuszcz %	białko kg	białko %	indeks prod. kg	
1206	30,9	-0,22	33,5	-0,07	97,9	
WARTOŚĆ HODOWLANA						
komórki somatyczne			przeżywalność			
100			114			

POKRÓJ								
		Ekstremum	80	90	100	110	120	Ekstremum
KALIBER	108	mały						duży
TYP	117	niepożądany						pożądany
NOGI	108	niepożądane						pożądane
WYMIĘ	112	niepożądane						pożądane
OGÓLNA	118	niepożądana						pożądana
Wysokość w krzyżu	117	niski						wysoki
Głębokość tułowia	114	plytki						głęboki
Szerokość klatki piersiowej	110	wąska						szersza
Ustawienie zadu	114	uniesiony						spadzisty
Szerokość zadu	110	wąski						szeroki
Nogi tylne - Bok	99	pionowe						podsiebne
Racice	110	długa przekątna						krótka przekątna
Nogi tylne - Tył	101	ikswate						równoległe
W - zawieszenie przednie	109	luźne						mocne
Y - zawieszenie tylne	116	niskie						wysokie
M - więzadło środkowe	97	słabe						mocne
I - położenie	108	niskie						wysokie
Ę - szerokość	114	wąskie						szerokie
Strzyki - ustawienie	104	szerokie						wąskie
Strzyki - długość	99	krótkie						długie
Strzyki - ustawienie tył	97	zewnętrzne						wewnętrzne
Charakter mleczny	119	ordynarny						szlachetny

WYDAJNOŚĆ MATKI				
kg mleka	kg tłuszczu	% tłuszczu	kg białka	% białka
-	-	-	-	-

KAPPA KAZEINA - AB

PRZEBIEG PORODU U KRÓW - porody łatwe 98,98%

PL005296148061

Urodzony: 20.06.2013 CVF BLF

SUDAN x MAXWELL x JANCKER

INDEX PF
122



Hodowca: GR-H Michał Glonek



PODINDEKSY						
produkcyjny	pokroju ogólnego	plodności	rama ciała	siła mleczności	nogi i racice	wymię
125	102	103	104	104	95	105
PRODUKCJA						
mleko kg		Powt. 77%	Córka 53	Obór 43	indeks prod. kg	
385	45,0	0,38	32,4	0,26	109,8	
WARTOŚĆ HODOWLANA						
komórki somatyczne			przeżywalność			
107			108			

POKRÓJ							
		Ekstremum 80	90	100	110	120	Ekstremum
KALIBER	109	mały					duży
TYP	109	niepożądany					pożądany
NOGI	94	niepożądane					pożądane
WYMIĘ	107	niepożądane					pożądane
OGÓLNA	104	niepożądana					pożądana
Wysokość w krzyżu	111	niski					wysoki
Głębokość tułowia	100	plytki					głęboki
Szerokość klatki piersiowej	95	wąska					szersza
Ustawienie zadu	105	uniesiony					spadzisty
Szerokość zadu	110	wąski					szeroki
Nogi tylne - Bok	97	pionowe					podsiebne
Racice	110	długa przekątna					krótka przekątna
Nogi tylne - Tył	91	iksowate					równoległe
W - zawieszenie przednie	112	luźne					mocne
Y - zawieszenie tylne	112	niskie					wysokie
M - więzadło środkowe	114	słabe					mocne
I - położenie	105	niskie					wysokie
E - szerokość	114	wąskie					szerokie
Strzyki - ustawienie	99	szerokie					wąskie
Strzyki - długość	91	krótkie					długie
Strzyki - ustawienie tył	107	zewnętrzne					wewnętrzne
Charakter mleczny	111	ordynarny					szlachetny

WYDAJNOŚĆ MATKI				
kg mleka	kg tłuszczu	% tłuszczu	kg białka	% białka
14086	456	3,24	494	3,51

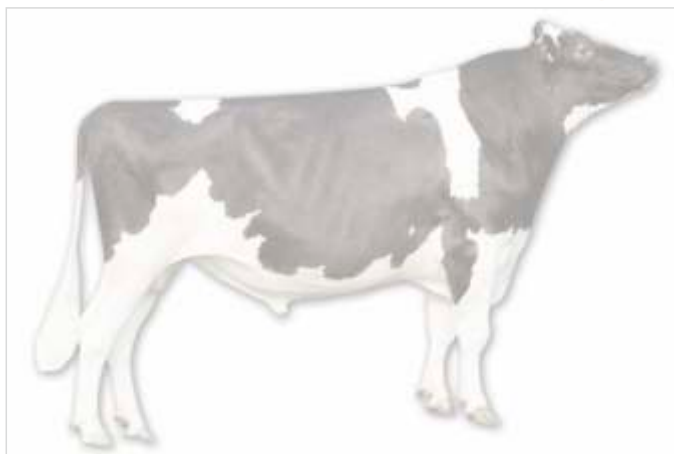
KAPPA KAZEINA - AB
PRZEBIEG PORODU U KRÓW - porody łatwe 97,26%

PL005305098097

Urodzony: 29.10.2012 BLF CVF

EMERALD x AUGUSTINE x CYLINDER

INDEX PF
120



Hodowca: GR Andrzej Szczepański



PODINDEKSY						
produkcyjny	pokroju ogólnego	plodności	rama ciała	siła mleczności	nogi i racice	wymię
117	99	123	103	103	100	98
PRODUKCJA						
mleko kg		Powt. 76%	Córka 44	Obór 36	indeks prod. kg	
1107	14,7	-0,36	31,4	-0,05	77,5	
WARTOŚĆ HODOWLANA						
komórki somatyczne			przeżywalność			
104			104			

POKRÓJ							
		Ekstremum 80	90	100	110	120	Ekstremum
KALIBER	101	mały					duży
TYP	106	niepożądany					pożądany
NOGI	104	niepożądane					pożądane
WYMIĘ	103	niepożądane					pożądane
OGÓLNA	104	niepożądana					pożądana
Wysokość w krzyżu	103	niski					wysoki
Głębokość tułowia	100	plytki					głęboki
Szerokość klatki piersiowej	99	wąska					szersza
Ustawienie zadu	103	uniesiony					spadzisty
Szerokość zadu	114	wąski					szeroki
Nogi tylne - Bok	104	pionowe					podsiebne
Racice	101	długa przekątna					krótka przekątna
Nogi tylne - Tył	106	iksowate					równoległe
W - zawieszenie przednie	94	luźne					mocne
Y - zawieszenie tylne	111	niskie					wysokie
M - więzadło środkowe	113	słabe					mocne
I - położenie	95	niskie					wysokie
E - szerokość	107	wąskie					szerokie
Strzyki - ustawienie	108	szerokie					wąskie
Strzyki - długość	98	krótkie					długie
Strzyki - ustawienie tył	108	zewnętrzne					wewnętrzne
Charakter mleczny	110	ordynarny					szlachetny

WYDAJNOŚĆ MATKI				
kg mleka	kg tłuszczu	% tłuszczu	kg białka	% białka
13514	468	3,46	441	3,27

KAPPA KAZEINA - BE
PRZEBIEG PORODU U KRÓW - porody łatwe 96,90%

EMSTELLO



PL005244121665

Urodzony: 14.09.2012 BLV CVF
EMERALD x MASCOL x DRAGON

INDEX PF

119



Hodowca: GR Wojciech Kiliś



ERASMUS



PL005269915669

Urodzony: 03.09.2013 CVF BLF
EMERALD x GERARD x TITANIC

INDEX PF

119



Hodowca: OHZ Dębołęka Sp. z o.o.



PODINDEKSY

produkcyjny	pokroju ogólnego	plodności	rama ciała	siła mleczności	nogi i racice	wymię
119	107	98	115	109	109	101

PRODUKCJA Powt. 77% Córka 43 Obór 35

mleko kg	tłuszcz kg	tłuszcz %	białko kg	białko %	indeks prod. kg
442	46,9	0,37	22,0	0,10	90,9

WARTOŚĆ HODOWLANA

komórki somatyczne	przeżywalność
110	107

POKRÓJ

		Ekstremum 80	90	100	110	120	Ekstremum
KALIBER	112	mały					duży
TYP	110	niepożądan					pożądan
NOGI	113	niepożądane					pożądane
WYMIĘ	106	niepożądane					pożądane
OGÓLNA	110	niepożądana					pożądana
Wysokość w krzyżu	117	niski					wysoki
Głębokość tułowia	115	plytki					głęboki
Szerokość klatki piersiowej	116	wąska					szeroka
Ustawienie zadu	111	uniesiony					spadziasty
Szerokość zadu	117	wąski					szeroki
Nogi tylne - Bok	105	pionowe					podsiebne
Racice	116	długa przekątna					krótka przekątna
Nogi tylne - Tył	105	iksowate					równoległe
W - zawieszenie przednie	104	luźne					mocne
Y - zawieszenie tylne	108	niskie					wysokie
M - więzadło środkowe	102	słabe					mocne
I - położenie	106	niskie					wysokie
E - szerokość	109	wąskie					szerokie
Strzyki - ustawienie	110	szerokie					wąskie
Strzyki - długość	96	krótkie					długie
Strzyki - ustawienie tył	108	zewnątrzne					wewnętrzne
Charakter mleczny	107	ordynarny					szlachetny

WYDAJNOŚĆ MATKI

kg mleka	kg tłuszczu	% tłuszczu	kg białka	% białka
10613	425	4,01	377	3,56

KAPPA KAZEINA -

PRZEBIEG PORODU U KRÓW - porody łatwe 96,80%

PODINDEKSY

produkcyjny	pokroju ogólnego	plodności	rama ciała	siła mleczności	nogi i racice	wymię
117	113	103	111	113	107	111

PRODUKCJA Powt. 71% Córka 40 Obór 34

mleko kg	tłuszcz kg	tłuszcz %	białko kg	białko %	indeks prod. kg
713	37,8	0,11	23,3	0,00	84,4

WARTOŚĆ HODOWLANA

komórki somatyczne	przeżywalność
92	109

POKRÓJ

		Ekstremum 80	90	100	110	120	Ekstremum
KALIBER	110	mały					duży
TYP	113	niepożądan					pożądan
NOGI	110	niepożądane					pożądane
WYMIĘ	114	niepożądane					pożądane
OGÓLNA	114	niepożądana					pożądana
Wysokość w krzyżu	115	niski					wysoki
Głębokość tułowia	109	plytki					głęboki
Szerokość klatki piersiowej	118	wąska					szeroka
Ustawienie zadu	92	uniesiony					spadziasty
Szerokość zadu	126	wąski					szeroki
Nogi tylne - Bok	83	pionowe					podsiebne
Racice	114	długa przekątna					krótka przekątna
Nogi tylne - Tył	109	iksowate					równoległe
W - zawieszenie przednie	117	luźne					mocne
Y - zawieszenie tylne	117	niskie					wysokie
M - więzadło środkowe	112	słabe					mocne
I - położenie	121	niskie					wysokie
E - szerokość	112	wąskie					szerokie
Strzyki - ustawienie	111	szerokie					wąskie
Strzyki - długość	104	krótkie					długie
Strzyki - ustawienie tył	112	zewnątrzne					wewnętrzne
Charakter mleczny	112	ordynarny					szlachetny

WYDAJNOŚĆ MATKI

kg mleka	kg tłuszczu	% tłuszczu	kg białka	% białka
16264	628	3,86	491	3,02

KAPPA KAZEINA - AA

PRZEBIEG PORODU U KRÓW - porody łatwe 99,08%

SAMUEL ET



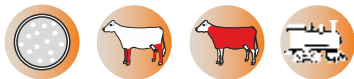
DE0355080759

Urodzony: 13.06.2011 CVF BLF
SNOWMAN x GOLDWYN x ESKARI

INDEX PF
119



Hodowca: import Niemcy



PODINDEKSY						
produkcyjny	pokroju ogólnego	plodności	rama ciała	siła mleczności	nogi i racice	wymię
116	117	82	115	119	113	111

PRODUKCJA						
mleko kg		tluszcz kg	tluszcz %	białko kg	białko %	indeks prod. kg
669	24,4	-0,04	26,1	0,06	76,6	

WARTOŚĆ HODOWLANA	
komórki somatyczne	przeżywalność
115	112

POKRÓJ

		Ekstremum	80	90	100	110	120	Ekstremum
KALIBER	113	mały						duży
TYP	115	niepożądany						pożądany
NOGI	116	niepożądane						pożądane
WYMIĘ	116	niepożądane						pożądane
OGÓLNA	116	niepożądana						pożądana
Wysokość w krzyżu	122	niski						wysoki
Głębokość tułowia	120	plytki						głęboki
Szerokość klatki piersiowej	101	wąska						szeroka
Ustawienie zadu	117	uniesiony						spadzisty
Szerokość zadu	115	wąski						szeroki
Nogi tylne - Bok	91	pionowe						podsiebne
Racice	121	długa przekątna						krótka przekątna
Nogi tylne - Tył	108	iksowate						równoległe
W - zawieszenie przednie	120	luźne						mocne
Y - zawieszenie tylne	119	niskie						wysokie
M - więzadło środkowe	105	słabe						mocne
I - położenie	115	niskie						wysokie
E - szerokość	116	wąskie						szerokie
Strzyki - ustawienie	110	szerokie						wąskie
Strzyki - długość	116	krótkie						długie
Strzyki - ustawienie tył	97	zewnętrzne						wewnętrzne
Charakter mleczny	120	ordynary						szlachetny

WYDAJNOŚĆ MATKI				
kg mleka	kg tłuszczu	% tłuszczu	kg białka	% białka
-	-	-	-	-

KAPPA KAZEINA - AB

PRZEBIEG PORODU U KRÓW - porody łatwe 97,41%

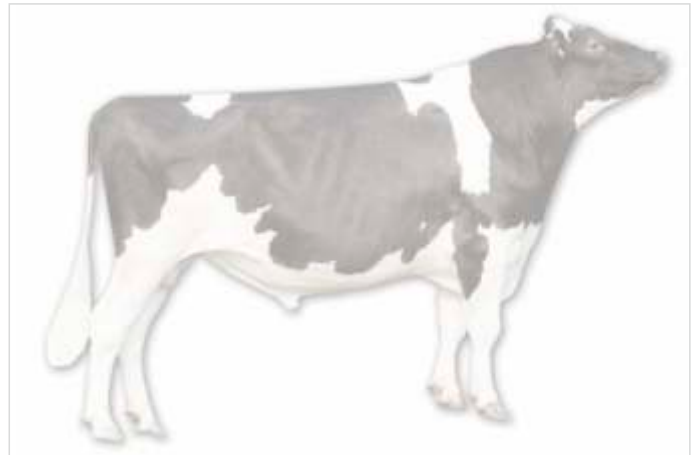
STATUS



PL005309302664

Urodzony: 27.07.2011 BLF CVF
SUPER x J. SMITH ET x ANIMATED

INDEX PF
119



Hodowca: GR Grażyna Dobrowolska



PODINDEKSY						
produkcyjny	pokroju ogólnego	plodności	rama ciała	siła mleczności	nogi i racice	wymię
116	105	103	95	105	104	105

PRODUKCJA						
mleko kg		tluszcz kg	tluszcz %	białko kg	białko %	indeks prod. kg
1021	22,3	-0,23	26,8	-0,08	75,9	

WARTOŚĆ HODOWLANA	
komórki somatyczne	przeżywalność
115	107

POKRÓJ

		Ekstremum	80	90	100	110	120	Ekstremum
KALIBER	106	mały						duży
TYP	110	niepożądany						pożądany
NOGI	103	niepożądane						pożądane
WYMIĘ	111	niepożądane						pożądane
OGÓLNA	109	niepożądana						pożądana
Wysokość w krzyżu	108	niski						wysoki
Głębokość tułowia	104	plytki						głęboki
Szerokość klatki piersiowej	100	wąska						szeroka
Ustawienie zadu	88	uniesiony						spadzisty
Szerokość zadu	96	wąski						szeroki
Nogi tylne - Bok	109	pionowe						podsiebne
Racice	120	długa przekątna						krótka przekątna
Nogi tylne - Tył	94	iksowate						równoległe
W - zawieszenie przednie	104	luźne						mocne
Y - zawieszenie tylne	109	niskie						wysokie
M - więzadło środkowe	111	słabe						mocne
I - położenie	107	niskie						wysokie
E - szerokość	107	wąskie						szerokie
Strzyki - ustawienie	103	szerokie						wąskie
Strzyki - długość	102	krótkie						długie
Strzyki - ustawienie tył	105	zewnętrzne						wewnętrzne
Charakter mleczny	110	ordynary						szlachetny

WYDAJNOŚĆ MATKI				
kg mleka	kg tłuszczu	% tłuszczu	kg białka	% białka
12657	540	4,26	444	3,51

KAPPA KAZEINA - AB

PRZEBIEG PORODU U KRÓW - porody łatwe 97,39%

WYCENA KONWENCJONALNA

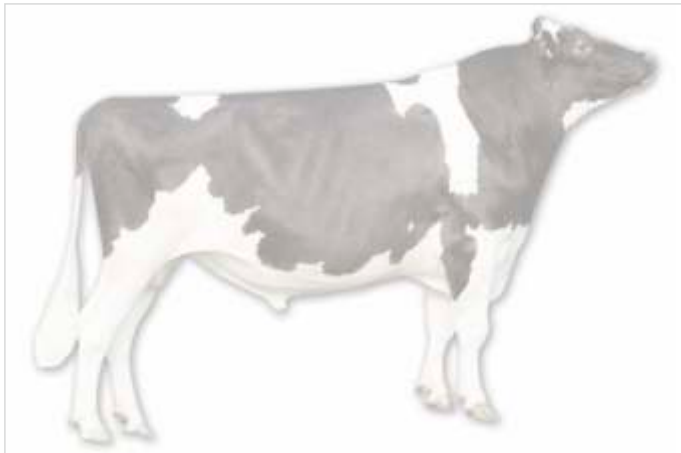
WERSAL



PL005265821230

Urodzony: 29.02.2012 BLF CVF
WINDBROOK x TOYSTORY x LAMBIN

INDEX PF
119



Hodowca: Agrominor Mokrzyszów Sp. z o.o.



PODINDEKSY

produkcyjny	pokroju ogólnego	plodności	rama ciała	siła mleczności	nogi i racice	wymię
111	115	103	95	100	112	116

PRODUKCJA Powt. 83% Córek 59 Obór 44

mleko kg	tłuszcz kg	tłuszcz %	białko kg	białko %	indeks prod. kg
478	26,7	0,09	17,4	0,02	61,5

WARTOŚĆ HODOWLANA

komórki somatyczne	przeżywalność
114	108

POKRÓJ

		Ekstremum 80	90	100	110	120	Ekstremum
KALIBER	103	mały					duży
TYP	105	niepożądany					pożądany
NOGI	117	niepożądane					pożądane
WYMIĘ	117	niepożądane					pożądane
OGÓLNA	113	niepożądana					pożądana
Wysokość w krzyżu	98	niski					wysoki
Głębokość tułowia	109	płytki					głęboki
Szerokość klatki piersiowej	103	wąska					szeroka
Ustawienie zadu	90	uniesiony					spadzisty
Szerokość zadu	105	wąski					szeroki
Nogi tylne - Bok	102	pionowe					podsiebne
Racice	113	długa przekątna					krótka przekątna
Nogi tylne - Tył	120	iksowate					równoległe
W - zawieszenie przednie	118	luźne					mocne
Y - zawieszenie tylne	115	niskie					wysokie
M - więzadło środkowe	122	słabe					mocne
I - położenie	109	niskie					wysokie
Ę - szerokość	107	wąskie					szerokie
Strzyki - ustawienie	109	szerokie					wąskie
Strzyki - długość	84	krótkie					długie
Strzyki - ustawienie tył	119	zewnętrzne					wewnętrzne
Charakter mleczny	105	ordynarny					szlachetny

WYDAJNOŚĆ MATKI

kg mleka	kg tłuszczu	% tłuszczu	kg białka	% białka
15742	644	4,09	521	3,31

KAPPA KAZEINA - AA

PRZEBIEG PORODU U KRÓW - porody łatwe 96,71%

SAMIRO MCHRZ ET



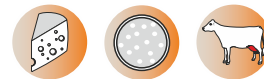
PL005296399050

Urodzony: 21.06.2013 CVF BLF
SUDAN x MR BURNS x ALLEN

INDEX PF
118



Hodowca: MCHIRZ Sp. z o.o. Łowicz



PODINDEKSY

produkcyjny	pokroju ogólnego	plodności	rama ciała	siła mleczności	nogi i racice	wymię
115	112	95	106	104	108	112

PRODUKCJA Powt. 76% Córek 51 Obór 44

mleko kg	tłuszcz kg	tłuszcz %	białko kg	białko %	indeks prod. kg
342	37,8	0,31	19,4	0,11	76,6

WARTOŚĆ HODOWLANA

komórki somatyczne	przeżywalność
117	104

POKRÓJ

		Ekstremum 80	90	100	110	120	Ekstremum
KALIBER	109	mały					duży
TYP	107	niepożądany					pożądany
NOGI	109	niepożądane					pożądane
WYMIĘ	112	niepożądane					pożądane
OGÓLNA	111	niepożądana					pożądana
Wysokość w krzyżu	109	niski					wysoki
Głębokość tułowia	106	płytki					głęboki
Szerokość klatki piersiowej	97	wąska					szeroka
Ustawienie zadu	108	uniesiony					spadzisty
Szerokość zadu	112	wąski					szeroki
Nogi tylne - Bok	88	pionowe					podsiebne
Racice	113	długa przekątna					krótka przekątna
Nogi tylne - Tył	108	iksowate					równoległe
W - zawieszenie przednie	118	luźne					mocne
Y - zawieszenie tylne	110	niskie					wysokie
M - więzadło środkowe	118	słabe					mocne
I - położenie	108	niskie					wysokie
Ę - szerokość	109	wąskie					szerokie
Strzyki - ustawienie	116	szerokie					wąskie
Strzyki - długość	79	krótkie					długie
Strzyki - ustawienie tył	115	zewnętrzne					wewnętrzne
Charakter mleczny	110	ordynarny					szlachetny

WYDAJNOŚĆ MATKI

kg mleka	kg tłuszczu	% tłuszczu	kg białka	% białka
10927	477	4,40	387	3,50

KAPPA KAZEINA - AB

PRZEBIEG PORODU U KRÓW - porody łatwe 97,28%

SUDAPOM



PL005305098370

Urodzony: 06.03.2013 CVF BLF

SUDAN x JUSTICE x MARION

INDEX PF
118



Hodowca: GR Andrzej Szczepański



PODINDEKSY						
produkcyjny	pokroju ogólnego	plodności	rama ciała	siła mleczności	nogi i racice	wymię
121	107	99	119	107	114	97

PRODUKCJA		Powt. 72%	Córek 37	Obór 28		
mleko kg	tłuszcz kg	tłuszcz %	białko kg	białko %	indeks prod. kg	
966	18,8	-0,25	35,7	0,05	90,2	

WARTOŚĆ HODOWLANA	
komórki somatyczne	przeżywalność
100	99

POKRÓJ

		Ekstremum	80	90	100	110	120	Ekstremum
KALIBER	117	mały						duży
TYP	108	niepożądany						pożądany
NOGI	113	niepożądane						pożądane
WYMIĘ	102	niepożądane						pożądane
OGÓLNA	108	niepożądana						pożądana
Wysokość w krzyżu	121	niski						wysoki
Głębokość tułowia	114	plytki						głęboki
Szerokość klatki piersiowej	120	wąska						szeroka
Ustawienie zadu	117	uniesiony						spadzisty
Szerokość zadu	119	wąski						szeroki
Nogi tylne - Bok	78	pionowe						podsiebne
Racice	123	długa przekątna						krótka przekątna
Nogi tylne - Tył	107	iksowate						równoległe
W - zawieszenie przednie	101	luźne						mocne
Y - zawieszenie tylne	103	niskie						wysokie
M - więzadło środkowe	95	słabe						mocne
I - położenie	109	niskie						wysokie
E - szerokość	106	wąskie						szerokie
Strzyki - ustawienie	113	szerokie						wąskie
Strzyki - długość	82	krótkie						długie
Strzyki - ustawienie tył	98	zewnętrzne						wewnętrzne
Charakter mleczny	103	ordynarny						szlachetny

WYDAJNOŚĆ MATKI				
kg mleka	kg tłuszczu	% tłuszczu	kg białka	% białka
14289	460	3,22	475	3,32

KAPPA KAZEINA - AB

PRZEBIEG PORODU U KRÓW - porody łatwe 96,02%

ALABAMA

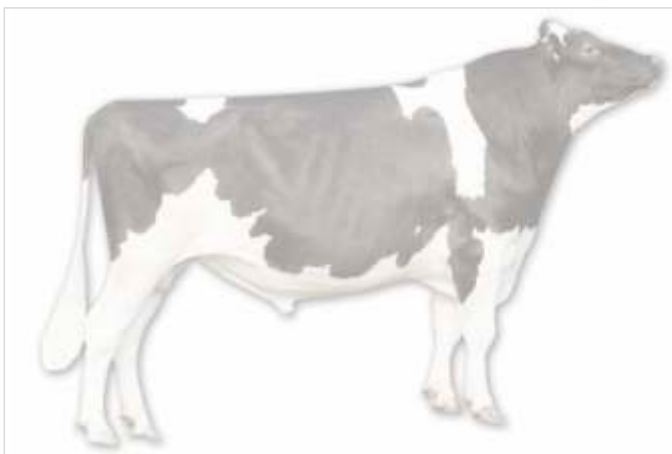


PL005315278489

Urodzony: 11.10.2011 CVF BLF

ALTAIOTA x CASSA x RUSSEL

INDEX PF
117



Hodowca: OHZ Dębówka Sp. z o.o.



PODINDEKSY						
produkcyjny	pokroju ogólnego	plodności	rama ciała	siła mleczności	nogi i racice	wymię
116	112	105	111	106	103	112

PRODUKCJA		Powt. 86%	Córek 70	Obór 52		
mleko kg	tłuszcz kg	tłuszcz %	białko kg	białko %	indeks prod. kg	
540	39,6	0,22	19,9	0,03	79,4	

WARTOŚĆ HODOWLANA	
komórki somatyczne	przeżywalność
97	100

POKRÓJ

		Ekstremum	80	90	100	110	120	Ekstremum
KALIBER	111	mały						duży
TYP	108	niepożądany						pożądany
NOGI	111	niepożądane						pożądane
WYMIĘ	113	niepożądane						pożądane
OGÓLNA	113	niepożądana						pożądana
Wysokość w krzyżu	114	niski						wysoki
Głębokość tułowia	111	plytki						głęboki
Szerokość klatki piersiowej	113	wąska						szeroka
Ustawienie zadu	101	uniesiony						spadzisty
Szerokość zadu	124	wąski						szeroki
Nogi tylne - Bok	85	pionowe						podsiebne
Racice	99	długa przekątna						krótka przekątna
Nogi tylne - Tył	119	iksowate						równoległe
W - zawieszenie przednie	118	luźne						mocne
Y - zawieszenie tylne	115	niskie						wysokie
M - więzadło środkowe	116	słabe						mocne
I - położenie	115	niskie						wysokie
E - szerokość	108	wąskie						szerokie
Strzyki - ustawienie	111	szerokie						wąskie
Strzyki - długość	91	krótkie						długie
Strzyki - ustawienie tył	112	zewnętrzne						wewnętrzne
Charakter mleczny	106	ordynarny						szlachetny

WYDAJNOŚĆ MATKI				
kg mleka	kg tłuszczu	% tłuszczu	kg białka	% białka
16609	605	3,64	488	2,94

KAPPA KAZEINA - AA

PRZEBIEG PORODU U KRÓW - porody łatwe 97,84%

ARIZON



PL005315278465

Urodzony: 02.10.2011 BLF CVF
ALTAIOTA x PRINCIPAL x WESTMINSTER

INDEX PF
117



Hodowca: OHZ Dębogłeka Sp. z o.o.



ASTOR



DE0354312294

Urodzony: 09.02.2011 CVF BLF
ALTAIOTA x RAMOS x TALENT

INDEX PF
117



Hodowca: import Niemcy



PODINDEKSY

produkcyjny	pokroju ogólnego	plodności	rama ciała	siła mleczności	nogi i racice	wymię
108	116	108	113	113	109	113

PRODUKCJA Powt. 89% Córka 104 Obór 90

mleko kg	tłuszcz kg	tłuszcz %	białko kg	białko %	indeks prod. kg
692	16,9	-0,14	16,4	-0,08	49,7

WARTOŚĆ HODOWLANA

komórki somatyczne	przeżywalność
103	109

POKRÓJ

		Ekstremum	80	90	100	110	120	Ekstremum
KALIBER	116	mały						duży
TYP	112	niepożądany						pożądany
NOGI	112	niepożądane						pożądane
WYMIĘ	117	niepożądane						pożądane
OGÓLNA	117	niepożądana						pożądana
Wysokość w krzyżu	116	niski						wysoki
Głębokość tułowia	116	plytki						głęboki
Szerokość klatki piersiowej	111	wąska						szeroka
Ustawienie zadu	107	uniesiony						spadzisty
Szerokość zadu	120	wąski						szeroki
Nogi tylne - Bok	95	pionowe						podsiebne
Racice	114	długa przekątna						krótka przekątna
Nogi tylne - Tył	110	iksowate						równoległe
W - zawieszenie przednie	117	luźne						mocne
Y - zawieszenie tylne	122	niskie						wysokie
M - więzadło środkowe	104	słabe						mocne
I - położenie	114	niskie						wysokie
E - szerokość	114	wąskie						szerokie
Strzyki - ustawienie	113	szerokie						wąskie
Strzyki - długość	98	krótkie						długie
Strzyki - ustawienie tył	118	zewnątrzne						wewnętrzne
Charakter mleczny	113	ordynarny						szlachetny

WYDAJNOŚĆ MATKI

kg mleka	kg tłuszczu	% tłuszczu	kg białka	% białka
14857	566	3,81	470	3,16

KAPPA KAZEINA - AA

PRZEBIEG PORODU U KRÓW - porody łatwe 95,24%

PODINDEKSY

produkcyjny	pokroju ogólnego	plodności	rama ciała	siła mleczności	nogi i racice	wymię
122	108	92	108	126	104	104

PRODUKCJA Powt. 90% Córka 164 Obór 134

mleko kg	tłuszcz kg	tłuszcz %	białko kg	białko %	indeks prod. kg
535	36,4	0,18	30,2	0,16	96,8

WARTOŚĆ HODOWLANA

komórki somatyczne	przeżywalność
102	100

POKRÓJ

		Ekstremum	80	90	100	110	120	Ekstremum
KALIBER	109	mały						duży
TYP	124	niepożądany						pożądany
NOGI	115	niepożądane						pożądane
WYMIĘ	116	niepożądane						pożądane
OGÓLNA	118	niepożądana						pożądana
Wysokość w krzyżu	112	niski						wysoki
Głębokość tułowia	120	plytki						głęboki
Szerokość klatki piersiowej	125	wąska						szeroka
Ustawienie zadu	82	uniesiony						spadzisty
Szerokość zadu	121	wąski						szeroki
Nogi tylne - Bok	90	pionowe						podsiebne
Racice	107	długa przekątna						krótka przekątna
Nogi tylne - Tył	105	iksowate						równoległe
W - zawieszenie przednie	107	luźne						mocne
Y - zawieszenie tylne	107	niskie						wysokie
M - więzadło środkowe	111	słabe						mocne
I - położenie	100	niskie						wysokie
E - szerokość	120	wąskie						szerokie
Strzyki - ustawienie	98	szerokie						wąskie
Strzyki - długość	106	krótkie						długie
Strzyki - ustawienie tył	90	zewnątrzne						wewnętrzne
Charakter mleczny	122	ordynarny						szlachetny

WYDAJNOŚĆ MATKI

kg mleka	kg tłuszczu	% tłuszczu	kg białka	% białka
10770	461	4,28	420	3,90

KAPPA KAZEINA - BB

PRZEBIEG PORODU U KRÓW - porody łatwe 97,33%

BARBADOS



PL005272977043

Urodzony: 25.03.2010 BLF CVF
MR BURNS x J. SMITH ET x ANIMATED

INDEX PF
117



Hodowca: GR Grażyna Dobrowolska



PODINDEKSY						
produkcyjny	pokroju ogólnego	plodności	rama ciała	siła mleczności	nogi i racice	wymię
116	98	118	114	113	99	92

PRODUKCJA		Powt. 94%	Córek 266	Obór 218	
mleko kg	tłuszcz kg	tłuszcz %	białko kg	białko %	indeks prod. kg
531	10,5	-0,14	30,4	0,17	71,3

WARTOŚĆ HODOWLANA	
komórki somatyczne	przeżywalność
105	103

POKRÓJ

		Ekstremum 80	90	100	110	120	Ekstremum
KALIBER	115	mały					duży
TYP	113	niepożądany					pożądany
NOGI	102	niepożądane					pożądane
WYMIĘ	101	niepożądane					pożądane
OGÓLNA	107	niepożądana					pożądana
Wysokość w krzyżu	118	niski					wysoki
Głębokość tułowia	108	plytki					głęboki
Szerokość klatki piersiowej	116	wąska					szeroka
Ustawienie zadu	103	uniesiony					spadzisty
Szerokość zadu	115	wąski					szeroki
Nogi tylne - Bok	89	pionowe					podsiebne
Racice	103	długa przekątna					krótka przekątna
Nogi tylne - Tył	102	iksowate					równoległe
W - zawieszenie przednie	92	luźne					mocne
Y - zawieszenie tylne	95	niskie					wysokie
M - więzadło środkowe	112	słabe					mocne
I - położenie	104	niskie					wysokie
E - szerokość	103	wąskie					szerokie
Strzyki - ustawienie	92	szerokie					wąskie
Strzyki - długość	88	krótkie					długie
Strzyki - ustawienie tył	93	zewnętrzne					wewnętrzne
Charakter mleczny	113	ordynary					szlachetny

WYDAJNOŚĆ MATKI				
kg mleka	kg tłuszczu	% tłuszczu	kg białka	% białka
12657	540	4,26	444	3,51

KAPPA KAZEINA - AB

PRZEBIEG PORODU U KRÓW - porody łatwe 96,25%

SISKA



DE0353452997

Urodzony: 31.08.2010 CVF BLF
SUPER x SHOTTLE x RAUL

INDEX PF
117



Hodowca: import Niemcy



PODINDEKSY						
produkcyjny	pokroju ogólnego	plodności	rama ciała	siła mleczności	nogi i racice	wymię
111	115	99	103	115	105	116

PRODUKCJA		Powt. 90%	Córek 125	Obór 106	
mleko kg	tłuszcz kg	tłuszcz %	białko kg	białko %	indeks prod. kg
815	12,0	-0,26	22,5	-0,05	57

WARTOŚĆ HODOWLANA	
komórki somatyczne	przeżywalność
114	103

POKRÓJ

		Ekstremum 80	90	100	110	120	Ekstremum
KALIBER	109	mały					duży
TYP	117	niepożądany					pożądany
NOGI	110	niepożądane					pożądane
WYMIĘ	122	niepożądane					pożądane
OGÓLNA	118	niepożądana					pożądana
Wysokość w krzyżu	113	niski					wysoki
Głębokość tułowia	105	plytki					głęboki
Szerokość klatki piersiowej	115	wąska					szeroka
Ustawienie zadu	87	uniesiony					spadzisty
Szerokość zadu	105	wąski					szeroki
Nogi tylne - Bok	90	pionowe					podsiebne
Racice	109	długa przekątna					krótka przekątna
Nogi tylne - Tył	116	iksowate					równoległe
W - zawieszenie przednie	129	luźne					mocne
Y - zawieszenie tylne	119	niskie					wysokie
M - więzadło środkowe	117	słabe					mocne
I - położenie	122	niskie					wysokie
E - szerokość	100	wąskie					szerokie
Strzyki - ustawienie	118	szerokie					wąskie
Strzyki - długość	103	krótkie					długie
Strzyki - ustawienie tył	105	zewnętrzne					wewnętrzne
Charakter mleczny	116	ordynary					szlachetny

WYDAJNOŚĆ MATKI				
kg mleka	kg tłuszczu	% tłuszczu	kg białka	% białka
12013	459	3,82	427	3,55

KAPPA KAZEINA - AA

PRZEBIEG PORODU U KRÓW - porody łatwe 96,60%

STORMIN



PL005243051482

Urodzony: 11.11.2011 BLF CVF
SUPER x GRANDPRIX x CASHFLOW

INDEX PF
117



NOWOŚĆ

Hodowca: GR Roman Kołodziejski



PODINDEKSY						
produkcyjny	pokroju ogólnego	plodności	rama ciała	siła mleczności	nogi i racice	wymię
111	105	113	96	107	95	110
PRODUKCJA						
mleko kg		tłuszcz kg	tłuszcz %	białko kg	białko %	indeks prod. kg
359		28,5	0,18	16,8	0,07	62,1
Powt. 86%		Córek 76		Obór 64		
WARTOŚĆ HODOWLANA						
komórki somatyczne		przeżywalność				
111		110				

POKRÓJ								
		Ekstremum	80	90	100	110	120	Ekstremum
KALIBER	104	mały						duży
TYP	111	niepożądany						pożądany
NOGI	109	niepożądane						pożądane
WYMIĘ	119	niepożądane						pożądane
OGÓLNA	114	niepożądana						pożądana
Wysokość w krzyżu	112	niski						wysoki
Głębokość tułowia	113	plytki						głęboki
Szerokość klatki piersiowej	107	wąska						szeroka
Ustawienie zadu	81	uniesiony						spadzisty
Szerokość zadu	102	wąski						szeroki
Nogi tylne - Bok	101	pionowe						podsiebne
Racice	100	długa przekątna						krótka przekątna
Nogi tylne - Tył	92	ikswate						równoległe
W - zawieszenie przednie	127	luźne						mocne
Y - zawieszenie tylne	105	niskie						wysokie
M - więzadło środkowe	103	słabe						mocne
I - położenie	115	niskie						wysokie
Ę - szerokość	113	wąskie						szerokie
Strzyki - ustawienie	106	szerokie						wąskie
Strzyki - długość	94	krótkie						długie
Strzyki - ustawienie tył	95	zewnętrzne						wewnętrzne
Charakter mleczny	109	ordynarny						szlachetny

WYDAJNOŚĆ MATKI				
kg mleka	kg tłuszczu	% tłuszczu	kg białka	% białka
9176	489	5,33	321	3,50

KAPPA KAZEINA - AA

PRZEBIEG PORODU U KRÓW - porody łatwe 96,92%

DYSKONT



PL005316599057

Urodzony: 26.06.2013 CVF BLF
DANILLO x ZANER x IMAGE

INDEX PF
117



Hodowca: GRH Jan Kubiak



PODINDEKSY						
produkcyjny	pokroju ogólnego	plodności	rama ciała	siła mleczności	nogi i racice	wymię
118	108	100	111	113	108	103
PRODUKCJA						
mleko kg		tłuszcz kg	tłuszcz %	białko kg	białko %	indeks prod. kg
380		29,1	0,18	27,3	0,19	83,7
Powt. 75%		Córek 45		Obór 36		
WARTOŚĆ HODOWLANA						
komórki somatyczne		przeżywalność				
103		102				

POKRÓJ								
		Ekstremum	80	90	100	110	120	Ekstremum
KALIBER	111	mały						duży
TYP	116	niepożądany						pożądany
NOGI	112	niepożądane						pożądane
WYMIĘ	112	niepożądane						pożądane
OGÓLNA	114	niepożądana						pożądana
Wysokość w krzyżu	114	niski						wysoki
Głębokość tułowia	110	plytki						głęboki
Szerokość klatki piersiowej	116	wąska						szeroka
Ustawienie zadu	102	uniesiony						spadzisty
Szerokość zadu	107	wąski						szeroki
Nogi tylne - Bok	99	pionowe						podsiebne
Racice	113	długa przekątna						krótka przekątna
Nogi tylne - Tył	110	ikswate						równoległe
W - zawieszenie przednie	104	luźne						mocne
Y - zawieszenie tylne	117	niskie						wysokie
M - więzadło środkowe	100	słabe						mocne
I - położenie	100	niskie						wysokie
Ę - szerokość	115	wąskie						szerokie
Strzyki - ustawienie	109	szerokie						wąskie
Strzyki - długość	90	krótkie						długie
Strzyki - ustawienie tył	97	zewnętrzne						wewnętrzne
Charakter mleczny	112	ordynarny						szlachetny

WYDAJNOŚĆ MATKI				
kg mleka	kg tłuszczu	% tłuszczu	kg białka	% białka
13418	552	4,12	481	3,58

KAPPA KAZEINA -

PRZEBIEG PORODU U KRÓW - porody łatwe 98,49%

EMIGRANT



PL005299658680

Urodzony: 11.12.2012 BLF CVF
EMERALD x SPIRANDO x BEREND

INDEX PF
117



Hodowca: SK Michałów



PODINDEKSY						
produkcyjny	pokroju ogólnego	plodności	rama ciała	siła mleczności	nogi i racice	wymię
114	110	101	102	97	110	109
PRODUKCJA						
mleko kg		Powt. 76%		Córek 45		Obór 39
-152	41,4	0,66	16,6	0,30	74,6	
WARTOŚĆ HODOWLANA						
komórki somatyczne				przeżywalność		
106				105		

POKRÓJ							
	Ekstremum	80	90	100	110	120	Ekstremum
KALIBER	100	mały					duży
TYP	100	niepożądany					pożądany
NOGI	114	niepożądane					pożądane
WYMIĘ	110	niepożądane					pożądane
OGÓLNA	108	niepożądana					pożądana
Wysokość w krzyżu	101	niski					wysoki
Głębokość tułowia	93	plytki					głęboki
Szerokość klatki piersiowej	92	wąska					szeroka
Ustawienie zadu	111	uniesiony					spadzisty
Szerokość zadu	111	wąski					szeroki
Nogi tylne - Bok	93	pionowe					podsiebne
Racice	111	długa przekątna					krótka przekątna
Nogi tylne - Tył	103	iksowate					równoległe
W - zawieszenie przednie	112	luźne					mocne
Y - zawieszenie tylne	111	niskie					wysokie
M - więzadło środkowe	118	słabe					mocne
I - położenie	101	niskie					wysokie
E - szerokość	103	wąskie					szerokie
Strzyki - ustawienie	103	szerokie					wąskie
Strzyki - długość	100	krótkie					długie
Strzyki - ustawienie tył	106	zewnętrzne					wewnętrzne
Charakter mleczny	107	ordynarny					szlachetny

WYDAJNOŚĆ MATKI				
kg mleka	kg tłuszczu	% tłuszczu	kg białka	% białka
12021	646	5,38	416	3,46
KAPPA KAZEINA -				
PRZEBIEG PORODU U KRÓW - porody łatwe 98,41%				

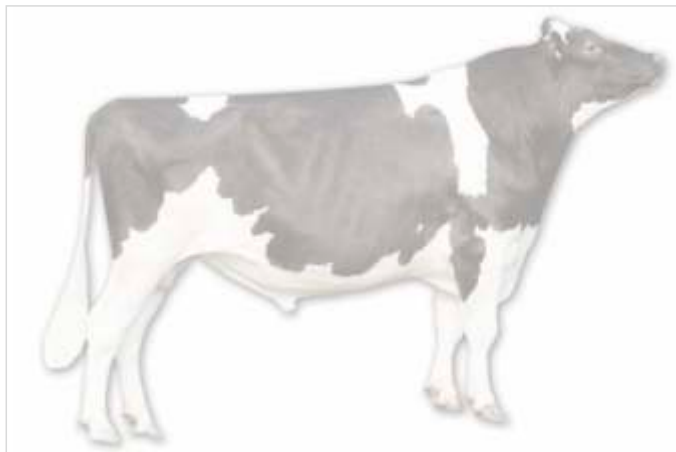
EDGAR



PL005301086241

Urodzony: 28.07.2012 BLF CVF
EMERALD x SETON x TUCANO

INDEX PF
116



Hodowca: GR Aniela Świerżyńska



PODINDEKSY						
produkcyjny	pokroju ogólnego	plodności	rama ciała	siła mleczności	nogi i racice	wymię
121	111	88	116	119	111	103
PRODUKCJA						
mleko kg		Powt. 75%		Córek 37		Obór 28
707	29,0	0,00	31,1	0,10	91,2	
WARTOŚĆ HODOWLANA						
komórki somatyczne				przeżywalność		
98				102		

POKRÓJ							
	Ekstremum	80	90	100	110	120	Ekstremum
KALIBER	113	mały					duży
TYP	119	niepożądany					pożądany
NOGI	120	niepożądane					pożądane
WYMIĘ	108	niepożądane					pożądane
OGÓLNA	114	niepożądana					pożądana
Wysokość w krzyżu	117	niski					wysoki
Głębokość tułowia	124	plytki					głęboki
Szerokość klatki piersiowej	123	wąska					szeroka
Ustawienie zadu	103	uniesiony					spadzisty
Szerokość zadu	117	wąski					szeroki
Nogi tylne - Bok	96	pionowe					podsiebne
Racice	114	długa przekątna					krótka przekątna
Nogi tylne - Tył	117	iksowate					równoległe
W - zawieszenie przednie	102	luźne					mocne
Y - zawieszenie tylne	115	niskie					wysokie
M - więzadło środkowe	111	słabe					mocne
I - położenie	101	niskie					wysokie
E - szerokość	105	wąskie					szerokie
Strzyki - ustawienie	120	szerokie					wąskie
Strzyki - długość	95	krótkie					długie
Strzyki - ustawienie tył	110	zewnętrzne					wewnętrzne
Charakter mleczny	114	ordynarny					szlachetny

WYDAJNOŚĆ MATKI				
kg mleka	kg tłuszczu	% tłuszczu	kg białka	% białka
13114	510	3,89	439	3,35
KAPPA KAZEINA -				
PRZEBIEG PORODU U KRÓW - porody łatwe 97,14%				

BASIO-MCHRZ ET



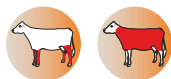
PL005193407537

Urodzony: 24.06.2009 BLF CVF
BOLTON x OUTSIDE x DURHAM

INDEX PF
115



Hodowca: MCHIRZ Sp. z o.o. Łowicz



SUDPOM



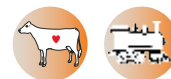
PL005305098363

Urodzony: 06.03.2013 BLF CVF
SUDAN x JUSTICE x MARION

INDEX PF
115



Hodowca: GR Andrzej Szczepański



PODINDEKSY						
produkcyjny	pokroju ogólnego	plodności	rama ciała	siła mleczności	nogi i racice	wymię
112	114	94	113	111	111	110

PRODUKCJA					
Powt. 98%		Córek 898		Obór 518	
mleko kg	tłuszcz kg	tłuszcz %	białko kg	białko %	indeks prod. kg
766	25,9	-0,07	19,0	-0,07	63,9

WARTOŚĆ HODOWLANA	
komórki somatyczne	przeżywalność
106	102

POKRÓJ

		Ekstremum	80	90	100	110	120	Ekstremum
KALIBER	114	mały						duży
TYP	112	niepożądan						pożądan
NOGI	117	niepożądane						pożądane
WYMIĘ	118	niepożądane						pożądane
OGÓLNA	117	niepożądana						pożądana
Wysokość w krzyżu	115	niski						wysoki
Głębokość tułowia	101	plytki						głęboki
Szerokość klatki piersiowej	111	wąska						szeroka
Ustawienie zadu	109	uniesiony						spadzisty
Szerokość zadu	108	wąski						szeroki
Nogi tylne - Bok	94	pionowe						podsiebne
Racice	124	długa przekątna						krótka przekątna
Nogi tylne - Tył	95	iksowate						równoległe
W - zawieszenie przednie	121	luźne						mocne
Y - zawieszenie tylne	120	niskie						wysokie
M - więzadło środkowe	95	słabe						mocne
I - położenie	115	niskie						wysokie
E - szerokość	112	wąskie						szerokie
Strzyki - ustawienie	102	szerokie						wąskie
Strzyki - długość	102	krótkie						długie
Strzyki - ustawienie tył	90	zewnątrzne						wewnętrzne
Charakter mleczny	112	ordynarny						szlachetny

WYDAJNOŚĆ MATKI				
kg mleka	kg tłuszczu	% tłuszczu	kg białka	% białka
-	-	-	-	-

KAPPA KAZEINA - AA

PRZEBIEG PORODU U KRÓW - porody łatwe 97,17%

PODINDEKSY						
produkcyjny	pokroju ogólnego	plodności	rama ciała	siła mleczności	nogi i racice	wymię
115	104	97	111	104	106	100

PRODUKCJA					
Powt. 71%		Córek 41		Obór 32	
mleko kg	tłuszcz kg	tłuszcz %	białko kg	białko %	indeks prod. kg
776	23,0	-0,11	24,5	-0,01	72,0

WARTOŚĆ HODOWLANA	
komórki somatyczne	przeżywalność
106	111

POKRÓJ

		Ekstremum	80	90	100	110	120	Ekstremum
KALIBER	110	mały						duży
TYP	108	niepożądan						pożądan
NOGI	106	niepożądane						pożądane
WYMIĘ	103	niepożądane						pożądane
OGÓLNA	106	niepożądana						pożądana
Wysokość w krzyżu	112	niski						wysoki
Głębokość tułowia	105	plytki						głęboki
Szerokość klatki piersiowej	108	wąska						szeroka
Ustawienie zadu	112	uniesiony						spadzisty
Szerokość zadu	110	wąski						szeroki
Nogi tylne - Bok	97	pionowe						podsiebne
Racice	113	długa przekątna						krótka przekątna
Nogi tylne - Tył	106	iksowate						równoległe
W - zawieszenie przednie	107	luźne						mocne
Y - zawieszenie tylne	107	niskie						wysokie
M - więzadło środkowe	100	słabe						mocne
I - położenie	107	niskie						wysokie
E - szerokość	108	wąskie						szerokie
Strzyki - ustawienie	111	szerokie						wąskie
Strzyki - długość	71	krótkie						długie
Strzyki - ustawienie tył	96	zewnątrzne						wewnętrzne
Charakter mleczny	106	ordynarny						szlachetny

WYDAJNOŚĆ MATKI				
kg mleka	kg tłuszczu	% tłuszczu	kg białka	% białka
14289	460	3,22	475	3,32

KAPPA KAZEINA - AA

PRZEBIEG PORODU U KRÓW - porody łatwe 96,64%

IDAHO

FR2923747318

Urodzony: 18.01.2013

BLF BYF CVF

DEKADE x JERUDO x SPENCER



Hodowca: import Francja



INDEX PF

116



PODINDEKSY						
produkcijny	pokroju ogólnego	plodności	rama ciała	siła mleczności	nogi i racie	wymię
112	108	112	106	105	115	100
PRODUKCJA						
Powt. 77%		Córek 203		Obór 122		
mleko kg	tłuszcz kg	tłuszcz %	białko kg	białko %	indeks prod. kg	
367	11,9	-0,04	23,8	0,15	59,5	
WARTOŚĆ HODOWLANA						
komórki somatyczne			przeżywalność			
99			103			
WYDAJNOŚĆ MATKI						
kg mleka	kg tłuszczu	% tłuszczu	kg białka	% białka		
10512	409	3,90	346	3,47		
KAPPA KAZEINA -						
PRZEBIEG PORODU U KRÓW - porody łatwe -						

POKRÓJ

		Ekstremum	80	90	100	110	120	Ekstremum
KALIBER	108	mały						duży
TYP	114	niepożądany						pożądany
NOGI	120	niepożądane						pożądane
WYMIĘ	108	niepożądane						pożądane
OGÓLNA	113	niepożądana						pożądana
Wysokość w krzyżu	118	niski						wysoki
Głębokość tułowia	105	plytki						głęboki
Szerokość klatki piersiowej	101	wąska						szeroka
Ustawienie zadu	91	uniesiony						spadzisty
Szerokość zadu	118	wąski						szeroki
Nogi tylne - Bok	91	pionowe						podsiebne
Racie	117	długa przekątna						krótka przekątna
Nogi tylne - Tył	129	iksowate						równoległe
W - zawieszenie przednie	106	luźne						mocne
Y - zawieszenie tylne	105	niskie						wysokie
M - więzadło środkowe	106	słabe						mocne
I - położenie	108	niskie						wysokie
E - szerokość	108	wąskie						szerokie
Strzyki - ustawienie	104	szerokie						wąskie
Strzyki - długość	100	krótkie						długie
Strzyki - ustawienie tył	95	zewewnętrzne						wewnętrne
Charakter mleczny	110	ordynarny						szlachetny

INGENIEUR

FR5622924758

Urodzony: 31.03.2013

BLF CVF BYF

DON JUAN x FIDELITY x FABIAN



Hodowca: import Francja



INDEX PF

113



PODINDEKSY						
produkcijny	pokroju ogólnego	plodności	rama ciała	siła mleczności	nogi i racie	wymię
114	105	97	103	105	101	105
PRODUKCJA						
Powt. 74%		Córek 130		Obór 92		
mleko kg	tłuszcz kg	tłuszcz %	białko kg	białko %	indeks prod. kg	
348	16,9	0,03	25,0	0,18	66,9	
WARTOŚĆ HODOWLANA						
komórki somatyczne			przeżywalność			
109			103			
WYDAJNOŚĆ MATKI						
kg mleka	kg tłuszczu	% tłuszczu	kg białka	% białka		
10295	447	4,35	314	3,05		
KAPPA KAZEINA -						
PRZEBIEG PORODU U KRÓW - porody łatwe -						

POKRÓJ

		Ekstremum	80	90	100	110	120	Ekstremum
KALIBER	104	mały						duży
TYP	109	niepożądany						pożądany
NOGI	110	niepożądane						pożądane
WYMIĘ	109	niepożądane						pożądane
OGÓLNA	111	niepożądana						pożądana
Wysokość w krzyżu	105	niski						wysoki
Głębokość tułowia	98	plytki						głęboki
Szerokość klatki piersiowej	93	wąska						szeroka
Ustawienie zadu	107	uniesiony						spadzisty
Szerokość zadu	104	wąski						szeroki
Nogi tylne - Bok	98	pionowe						podsiebne
Racie	102	długa przekątna						krótka przekątna
Nogi tylne - Tył	100	iksowate						równoległe
W - zawieszenie przednie	108	luźne						mocne
Y - zawieszenie tylne	110	niskie						wysokie
M - więzadło środkowe	103	słabe						mocne
I - położenie	110	niskie						wysokie
E - szerokość	111	wąskie						szerokie
Strzyki - ustawienie	109	szerokie						wąskie
Strzyki - długość	91	krótkie						długie
Strzyki - ustawienie tył	105	zewewnętrzne						wewnętrne
Charakter mleczny	113	ordynarny						szlachetny

SABATA KZ

PL005340227407

Urodzony: 15.11.2013

BLF CVF

STANDARD x LAWN BOY RED x LICHTBLICK



Hodowca: OHZ Kamieniec Ząbkowicki Sp. z o.o.



INDEX PF

110



PODINDEKSY						
produkcijny	pokroju ogólnego	plodności	rama ciała	siła mleczności	nogi i racie	wymię
117	102	85	103	103	97	104
PRODUKCJA						
Powt. 64%		Córek 35		Obór 27		
mleko kg	tłuszcz kg	tłuszcz %	białko kg	białko %	indeks prod. kg	
920	19,5	-0,22	29,1	-0,01	77,7	
WARTOŚĆ HODOWLANA						
komórki somatyczne			przeżywalność			
98			107			
WYDAJNOŚĆ MATKI						
kg mleka	kg tłuszczu	% tłuszczu	kg białka	% białka		
13278	513	3,88	450	3,40		
KAPPA KAZEINA - AA						
PRZEBIEG PORODU U KRÓW - porody łatwe - 96,97%						

POKRÓJ

		Ekstremum	80	90	100	110	120	Ekstremum
KALIBER	105	mały						duży
TYP	109	niepożądany						pożądany
NOGI	102	niepożądane						pożądane
WYMIĘ	111	niepożądane						pożądane
OGÓLNA	110	niepożądana						pożądana
Wysokość w krzyżu	106	niski						wysoki
Głębokość tułowia	103	plytki						głęboki
Szerokość klatki piersiowej	103	wąska						szeroka
Ustawienie zadu	108	uniesiony						spadzisty
Szerokość zadu	98	wąski						szeroki
Nogi tylne - Bok	97	pionowe						podsiebne
Racie	98	długa przekątna						krótka przekątna
Nogi tylne - Tył	109	iksowate						równoległe
W - zawieszenie przednie	112	luźne						mocne
Y - zawieszenie tylne	108	niskie						wysokie
M - więzadło środkowe	99	słabe						mocne
I - położenie	106	niskie						wysokie
E - szerokość	106	wąskie						szerokie
Strzyki - ustawienie	111	szerokie						wąskie
Strzyki - długość	95	krótkie						długie
Strzyki - ustawienie tył	101	zewewnętrzne						wewnętrne
Charakter mleczny	108	ordynarny						szlachetny

WYCENA KONWENCJONALNA

MATESEL II

MATESEL II to komputerowy program doboru par do kojarzeń, zaprojektowany i stworzony całkowicie w Polsce, specjalnie w celu doskonalenia krajowej populacji bydła.

Co uzyskasz korzystając z MATESEL II

1. Rzetelna analiza stada:

- > ocena współczynnika inbrodu i kompletność rodowodu dla każdej sztuki w stadzie,
- > możliwość określenia własnych celów hodowlanych (indeks hodowcy),
- > możliwość wybrania buhajów, uwzględnianych przez program.

2. Wybór optymalnych par do kojarzeń:

- > bardzo dokładna analiza rodowodów i unikanie kojarzeń krewniaczych,
- > uzyskanie informacji o nosicielstwie wad genetycznych osobników kojarzonych,
- > wykorzystanie potencjału młodych samic w oparciu o wyliczoną dla nich wartość hodowlaną,
- > optymalizacja proponowanych kojarzeń z uwzględnieniem zakładanych celów hodowlanych.

3. Uzyskiwane wyniki:

- > propozycja trzech reproduktorów dla każdej samicy,
- > przedstawienie poziomu inbrodu dla każdego spodziewanego potomka,
- > prezentacja średnich wartości hodowlanych stada z uwzględnieniem samic urodzonych w efekcie proponowanych kojarzeń.

Wagi cech pokrojowych



Wagi indeksu hodowcy



Wydajność białka (vs tłuszczu): **0,67**



Analiza stada

Struktura stada

Jałówek 33, pierwiastek 18, wieloródek 19 (w sumie: 70)

Inbred

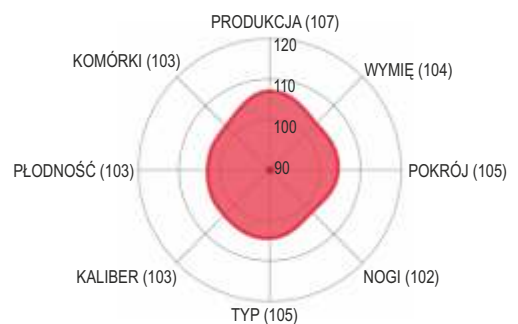
Średni inbred: 0,25%

Średnia kompletność rodowodu: 15%

Wartość hodowlana

Średnia wartość indeksu PF krów: 108,97

Średnia wartość indeksu hodowcy krów: 105,42



Skorzystaj z naszego programu i Ty. Masz pytanie napisz: dobory@mchirz.pl lub zapytaj swojego KRS-DH

USŁUGA BEZPŁATNA!

KURS INSEMINACYJNY

Mazowieckie Centrum Hodowli i Rozrodu Zwierząt Sp. z o. w Łowiczu zaprasza wszystkich chętnych na kursy inseminacyjne, które organizowane są w oparciu o własną bazę szkoleniową i treningową. Zapewniamy wykwalifikowaną kadrę wykładowców, bazę do ćwiczeń praktycznych oraz noclegi i wyżywienie.

Kursy organizowane są w oparciu o Program zatwierdzony przez Ministerstwo Rolnictwa i Rozwoju Wsi, zgodnie z art. 34 pkt. 3, 4 Ustawy z dnia 29 czerwca 2007 r. o organizacji hodowli i rozrodzie zwierząt gospodarskich (Dz. U. z 2007 nr 133 poz. 921 ze zm.) i kończą się otrzymaniem „Zaświadczenia o ukończeniu kursu inseminacyjnego”. Zainteresowanych kursem prosimy o kontakt:

**ŁOWICZ tel. 517 330 349 BRZEŚCIE tel. 600 833 189 ŻELKÓW tel. 602 781 244
CIECHANÓW tel. 600 394 206 WROCŁAW tel. 517 330 348**

Kursy są organizowane z chwilą otrzymania odpowiedniej liczby zgłoszeń.

JAK CZYTAĆ NASZ KATALOG

BROKER ST 1



PL005406357819 1

Urodzony: 30.03.2017 2 CVF BLF BYF 3

BASTA x MOGUL x SHOTTLE 5

INDEX gPF 4
143



Hodowca: GR Stanisław Żochowski



- 1 Nazwa buhaja i jego numer – taki sam powinien widnieć na słonce z nasieniem.
- 2 Data urodzenia buhaja.
- 3 Informacja dotycząca nosicielstwa wad genetycznych.
- 4 Aktualna wartość indeksu PF lub gPF buhaja.
- 5 Rodowód buhaja: ojciec buhaja x ojciec matki buhaja x ojciec matki matki buhaja.
- 6 Wybitne cechy, którymi charakteryzuje się prezentowany buhaj.
- 7 Indeksy i podindeksy wartości hodowlanej. W wycenie polskiej konstruowane są w oparciu o wyniki oceny wartości hodowlanej i standaryzowane na średnią 100 i odchylenie standardowe 10. Na tej podstawie można stwierdzić, że podindeks produkcyjny prezentowanego buhaja jest prawie o 3 odchylenia standardowe wyższy od średniej populacji.
- 8 Schematycznie przedstawiona wartość hodowlana dla cech pokroju podlegająca standaryzacji na średnią 100 i odchylenie standardowe 10.
- 9 Wydajność matki buhaja.
- 10 Gen kappa-kazeiny uznawany jest za najbardziej efektywny marker genetyczny przydatności technologicznej mleka. Buhaje posiadające genotyp BB i AB przenoszą na potomstwo geny korzystnie wpływające na skład chemiczny i właściwości mleka.
- 11 Przebieg porodów u krów – porody łatwe i samodzielne – wartość podana w oparciu o dane zawarte na stronach IZ w Balicach.

PODINDEKSY 7

produkcyjny	pokroju ogólnego	plodności	rama ciała	siła mleczności	nogi i racice	wymię
133	120	96	109	112	106	122

PRODUKCJA 7

mleko kg	tłuszcz kg	tłuszcz %	białko kg	białko %	indeks prod. kg
1237	48,8	-0,02	42,5	0,03	133,8

WARTOŚĆ HODOWLANA 7

komórki somatyczne	przeżywalność
127	139

POKRÓJ

		Ekstremum	80	90	100	110	120	Ekstremum
KALIBER	106	mały						duży
TYP	115	niepożądany						pożądany
NOGI	111	niepożądane						pożądane
WYMIĘ	121	niepożądane						pożądane
OGÓLNA	116	niepożądana						pożądana
Wysokość w krzyżu	109	niski						wysoki
Głębokość tułowia	106	płytki						głęboki
Szerokość klatki piersiowej	114	wąska						szeroka
Ustawienie zadu	99	uniesiony						spadziasty
Szerokość zadu	109	wąski						szeroki
Nogi tylne - Bok	83	pionowe						podsiebne
Racice	116	długa przekątna						krótka przekątna
Nogi tylne - Tył	102	łksołate						równoległe
W - zawieszenie przednie	132	łuzne						mocne
Y - zawieszenie tylne	111	niskie						wysokie
M - więzadło środkowe	92	słabe						mocne
I - położenie	125	niskie						wysokie
Ę - szerokość	103	wąskie						szerokie
Strzyki - ustawienie	105	szerokie						wąskie
Strzyki - długość	87	krótkie						długie
Strzyki - ustawienie tył	85	zewnątrzne						wewnętrzne
Charakter mleczny	108	ordynarny						szlachetny

WYDAJNOŚĆ MATKI 9

kg mleka	kg tłuszczu	% tłuszczu	kg białka	% białka
9709	417	4,30	369	3,80

KAPPA KAZEINA - BB 10

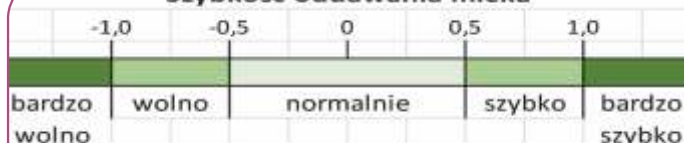
PRZEBIEG PORODU U KRÓW - porody łatwe 96,88% 11

OBJAŚNIENIA SKRÓTÓW WYSTĘPUJĄCYCH W KATALOGU

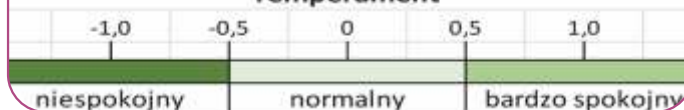
OBJAŚNIENIA SKRÓTÓW – WYCENA POLSKA

- BLF – wolny od BLAD
- DPF – wolny od DUMPS
- BYF – wolny od brachyspiny
- ET – embriotransfer
- CVF – wolny od CVM
- RDF – Red factor

Szybkość oddawania mleka



Temperament



OBJAŚNIENIA SYMBOLI

- Buhaj poprawiający produkcję mleka
- Buhaj poprawiający skład mleka
- Wysoka płodność
- Buhaj poprawiający zdrowotność wymienia
- Buhaj poprawiający budowę nóg i racic
- Buhaj poprawiający budowę wymienia
- Buhaj poprawiający pokrój ogólny
- Buhaj poprawiający długowieczność
- Buhaj zapewniający łatwe porody
- Wersja seksowana
- Buhaj poprawiający lokomocję
- Buhaj przystosowany do robota (indeks niemiecki)

LINIE RODOWODWE

PAWNEE FARM ARLINDA CHIEFF	CHIEF MARK	GRAND		JAMES	GOLDWYN	DANILLO			DYSKONT		
						DESTROY	TRY	KINGPIN	SK KINGPOL		
							LADD P RED	ARCHIVE RED	LIGHT RED	LARON ST	
							DEKADE			IDAHO	
						DAY	MISSOURI		MISION P.	MISTY RED	
				CHOICE	AMEL	BOLIVER	SUPER		MILTON	KR MUSCAT	
									ABBOTT	MILSTAR ST	
										ABBOTBONI	
										SISKA	
										STORMIN	
	VALIANT									STATUS	
										SAMIRO MCHRZ	
				LAKKER VR	MOUNTAIN	MOUNT EARL	JAMMER	SUDAN			SUDAPOM
										SUDPOM	
										SUDEL	
										SPLENDOR	
						ADDISON	MARION	EMERALD			EMSTELLO
										EDGAR	
										ERASMUS	
										EMIGRANT	
	MILLI BETTY	CHAIRMAN								EMERPOM	
										SABROSO ST	
											LUTHER RED
									JAX P.	LUCKY PP	ELUX
									EXTREME	ELBRUS	
									BOASTFUL		BOMAS-DEBO
										ADORABLE	KZ ANUK
									SUPERSHOT	SALVATORE	SALVA RED
											SARON MCHRZ
											DEBO-BARNABA
	BLACKSTAR									DEBO-BOSTON	
										KZ BABIT	
										BABIARZ KR	
										BARBAKAN KZ	
										DEBO-PERS	
								DEBO-BAZYLI			
								BEVERLY ML			
								BALTIKASZT			
								FISKO			
								BROKER ST			
MAJIC									DEBO-KANON		
									BUMPER		
									BLACKBERRY ST		
									DEBO-HUR		
									KR HADLEY		
									BARBADOS		
									INGENIEUR		
									CALYPSO		
									WERSAL		
									BIGEL		
STARBUCK			BESNE BUCK	JOCKO BESN	ROUMARE	CARRASSO			BASIO MCHRZ		
			PRELUDE	MTOTO	BRILEA FBI	WINDBROOK			MARTES		
					SHOTTLE	BG ET			MENTOS MCHRZ		
						MASCALISE			MAJSTORY ST		
									SULEUS		
							SILVER	SIXPACK	KR ATLAS		
							DAVINCI	APTITUDE	CAMBELL		
							COMMANDER		COMANDOS		
							OCTAVIAN		ODYN MCHRZ		
							FLAME	AFTERBURNER	KR AMBITNY		
TRADITION	CLETTUS								NIRVANA		
									ONYKS G		
									FOREST-DEBO		
									FACEBOOK		
									CHEVROLET		
									CINEMA		
									CICERO		
SON OF SIOVA									CAMERON ST		
									ASTOR		
									ARIZON		
									ALABAMA		
									SAMUEL		
									SLATAN		
									DREAMSHOT		
									LESODZIEL		
									LESSON		
									APOLL P		
								AKMAN			
								LET IT SNOW			
								SNOWMAN			
								SHOTGLASS			
								SHIP			
								OSBORNDALE IVANHOE			
		STAR	BELL	BELL BOSS	LABELLE	LIGHTNING	JSPER	STANDARD	SABATA KZ		



Mazowieckie Centrum Hodowli i Rozrodu Zwierząt Sp. z o.o. w Łowiczu, 99-400 Łowicz, ul. Topolowa 49, tel. 46 837 07 49; tel./fax 46 837 02 37; NIP 834-16-77-707, e-mail: sekretariat@mchirz.pl; www.mchirz.pl

Więcej informacji udzielą nasi Doradcy Hodowlani - Kierownicy Regionalni Sprzedaży:

ŁOWICZ	Kamil Siatka	Dyrektor Regionu	kamil.siatka@mchirz.pl	660 478 842
	Andrzej Gawryszczak	KRS-DH	andrzej.gawryszczak@mchirz.pl	600 298 202
	Jarosław Witkowski	KRS-DH	jaroslaw.witkowski@mchirz.pl	517 446 131
GOSTKÓW	Piotr Kubiak	Specjalista Ds. Hodowli	piotr.kubiak@mchirz.pl	600 394 213
	Zygmunt Kluska	KRS-DH	zygmunt.kluska@mchirz.pl	600 833 184
	Jerzy Kaczmarek	KRS-DH	jerzy.kaczmarek@mchirz.pl	600 298 214
	Wiesław Rzącki	KRS-DH	wieslaw.rzacki@mchirz.pl	600 298 215
	Kazimierz Młynarczyk	KRS-DH	kazimierz.mlynarczyk@mchirz.pl	600 833 185
KRUSZÓW	Krzysztof Stachura	Koordinator Ds. Sprzedaży	krzysztof.stachura@mchirz.pl	696 449 990
	Wiesław Gemel	KRS-DH	wieslaw.gemel@mchirz.pl	600 057 079
BRZEŚCIE	Aneta Okopień	Dyrektor Regionu	aneta.okopien@mchirz.pl	600 833 189
	Marian Zwolski	Koordinator Ds. Sprzedaży	marian.zwolski@mchirz.pl	600 057 076
	Radosław Gawłowski	KRS-DH	radoslaw.gawlowski@mchirz.pl	600 057 071
	Krzysztof Komar	KRS-DH	krzysztof.komar@mchirz.pl	606 833 065
ZAMECZEK	Anna Prokop	KRS-DH	anna.prokop@mchirz.pl	600 298 209
	Jan Witkowski	KRS-DH	jan.witkowski@mchirz.pl	608 287 651
CIECHANÓW	Grzegorz Adamiak	Dyrektor Regionu	grzegorz.adamiak@mchirz.pl	600 394 206
	Sławomir Bienkowski	Specjalista Ds. Hodowli	slawomir.bienkowski@mchirz.pl	600 833 183
	Tomasz Arciszewski	KRS-DH	tomasz.arciszewski@mchirz.pl	600 394 208
	Krzysztof Komar	KRS-DH	krzysztof.komar@mchirz.pl	600 833 186
	Szymon Liszewski	KRS-DH	szymon.liszewski@mchirz.pl	510 185 103
	Waldemar Ogonowski	KRS-DH	waldemar.ogonowski@mchirz.pl	600 394 207
	Mariusz Wojciechowski	KRS-DH	mariusz.wojciechowski@mchirz.pl	608 287 213
SIERPC	Adrian Paprocki	PH-DH	adrian.paprocki@mchirz.pl	668 468 984
	Alina Długocka	KRS-DH	alina.dlugocka@mchirz.pl	600 993 040
	Sylwia Kajkowska	KRS-DH	sylwia.kajkowska@mchirz.pl	519 365 496
	Anna Mikołajczyk	KRS-DH	anna.mikolajczyk@mchirz.pl	510 185 020
WROCLAW	Bogusław Marcinkowski	KRS-DH	boguslaw.marcinkowski@mchirz.pl	600 057 065
	Katarzyna Wiszowska	Dyrektor Regionu i Specjalista Ds. Hodowli	katarzyna.wiszowska@mchirz.pl	517 330 348
	Tomasz Micielica	KRS-DH	tomasz.micielica@mchirz.pl	600 298 205
	Joachim Kasza	KRS-DH	joachim.kasza@mchirz.pl	600 057 078
	Adam Dziura	KRS-DH	adam.dziura@mchirz.pl	604 598 147
ŻELKÓW	Bogusław Matwijiszyn	KRS-DH	boguslaw.matwijiszyn@mchirz.pl	600 298 219
	Konrad Protaziuk	Dyrektor Regionu	konrad.protaziuk@mchirz.pl	602 781 244
	Justyna Dębowska	Specjalista Ds. Hodowli	justyna.debowska@mchirz.pl	600 833 187
	Dariusz Gajo	KRS-DH	dariusz.gajo@mchirz.pl	519 365 471
	Małgorzata Zalewska	KRS-DH	malgorzata.zalewska@mchirz.pl	517 446 257
	Mariusz Wasilewski	KRS-DH	mariusz.wasilewski@mchirz.pl	513 100 841
BRZEŚCIE	Wojciech Budner	KRS-DH	wojciech.budner@mchirz.pl	600 394 212
	Daniel Tymński	KRS-DH	daniel.tymninski@mchirz.pl	608 670 235