



# KATALOG BUHAJÓW 2019.2



## ALFABETYCZNY SPIS BUHAJÓW

1. ABBOTBONI	str. 23	34. GRYFON	str. 14
2. AMBITNY	str. 20	35. HADLEY	str. 20
3. ANUK	str. 18	36. HARPER	str. 18
4. <b>ALOHA</b>	<b>str. 29</b>	37. <b>HIRKUTSK</b>	<b>str. 42</b>
5. ARAMIS	str. 40	38. HITCHCOCK	str. 5
6. ATŁAS	str. 17	39. <b>LARON ST</b>	<b>str. 30</b>
7. BABIT	str. 21	40. <b>LUTHER RED</b>	<b>str. 27</b>
8. BALTIKASZT	str. 25	41. MASCALON	str. 40
9. BABIARZ KR	str. 23	42. MAGNAT ET	str. 36
10. BLACKBERRY ST	str. 33	43. MANO	str. 8
11. <b>BLENDER</b>	<b>str. 29</b>	44. MANTAR ET	str. 38
12. <b>BORIS-RED ET</b>	<b>str. 41</b>	45. MARTES ET	str. 37
13. BROKER ST	str. 13	46. MAT MCHRZ ET	str. 37
14. BUMPER ET <b>SEX</b>	str. 24	47. <b>MEZZO SEX</b>	str. 9
15. CAMERON ST	str. 17	48. MILSTAR ST	str. 19
16. CEDRIK	str. 15	49. <b>MISTY RED</b>	<b>str. 28</b>
17. CYMES	str. 15	50. <b>MOKABI</b>	<b>str. 42</b>
18. DEBO-ADMIRAŁ	str. 12	51. MUSCAT	str. 14
19. DEBO-BARNABA	str. 25	52. <b>NIRVANA</b>	<b>str. 26</b>
20. DEBO-BAZYLI	str. 22	53. ODYN MCHRZ ET	str. 21
21. DEBO-BOSTON	str. 16	54. SABROSO ST ET	str. 26
22. DEBO-HUR	str. 22	55. <b>SALVA RED</b>	<b>str. 27</b>
23. DEBO-KANON ET	str. 24	56. <b>SELAVI ET</b>	<b>str. 28</b>
24. DEBO-PERS	str. 19	57. SISKA	str. 41
25. DEBO-TORIN	str. 11	58. SLATAN ET <b>SEX</b>	str. 10
26. DONALD	str. 35	59. <b>SPIDER G</b>	<b>str. 30</b>
27. DREAMSHOT <b>SEX</b>	str. 32	60. SPLENDOR	str. 36
28. ELANGO	str. 13	61. STORMIN	str. 39
29. ELUX ET <b>SEX</b>	str. 16	62. SUDEL	str. 34
30. EMERPOM	str. 38	63. SULEUS ET <b>SEX</b>	str. 11
31. FISKO ET <b>SEX</b>	str. 12	64. WOODSTOCK	str. 34
32. GARETT ET <b>SEX</b>	str. 4	65. WUNDER ET	str. 6
33. GREMLIN	str. 39	66. YOUNGSTER ET <b>SEX</b>	str. 7

## NASIENIE SEKSOWANE

1. BUMPER ET <b>SEX</b>	str. 24	6. <b>MEZZO SEX</b>	str. 9
2. DREAMSHOT <b>SEX</b>	str. 32	7. SLATAN ET <b>SEX</b>	str. 10
3. ELUX ET <b>SEX</b>	str. 16	8. SULEUS ET <b>SEX</b>	str. 11
4. FISKO ET <b>SEX</b>	str. 12	9. YOUNGSTER ET <b>SEX</b>	str. 7
5. GARETT ET <b>SEX</b>	str. 4		

## BUHAJE TOP - 5 (WYCENA GENOMOWA)

podindeks produkcyjny		mleko (kg)		% białka w mleku		% tłuszczu w mleku		pokrój ogólny	
KZ CEDRIK	146	MEZZO	1584	NIRVANA	0,30	KZ HARPER	0,56	SULEUS ET	131
KR MUSCAT	142	MANO	1571	SK BLENDER	0,26	DEBO-BARNABA	0,43	KZ ANUK	131
YOUNGSTER ET	142	GARETT ET	1524	BABIARZ KR	0,26	SLATAN ET	0,39	MANO	130
MEZZO	141	CAMERON ST	1519	YOUNGSTER ET	0,23	YOUNGSTER ET	0,37	HITCHCOCK	129
GARETT ET	140	KZ CEDRIK	1499	SALVA RED	0,21	KR GRYFON	0,34	DEBO-TORIN	129

wymię		nogi i racice		płodność krów		długowieczność		komórki somatyczne	
HITCHCOCK	135	SULEUS ET	124	GARETT ET	119	BROKER ST	151	GARETT ET	126
KZ HARPER	133	KZ ANUK	122	WUNDER ET	119	FISKO ET	150	KZ HARPER	126
MILSTAR ST	132	DEBO-HUR	120	MANO	117	WUNDER ET	147	BROKER ST	126
MANO	131	MANO	118	KZ ANUK	113	SLATAN ET	146	NIRVANA	125
KZ ANUK	130	LUTHER RED	116	LUTHER RED	113	SULEUS ET	143	KZ BABIT	124

## BUHAJE TOP - 5 (WYCENA KONWENCJONALNA)

podindeks produkcyjny		mleko (kg)		% białka w mleku		% tłuszczu w mleku		pokrój ogólny	
SUDEL	131	DREAMSHOT	1458	SUDEL	0,30	SUDEL	0,47	MARTES ET	123
BLACKBERRY ST	129	MANTAR ET	1285	HIRKUTSK	0,16	SPLENDOR	0,24	DONALD	120
DONALD	125	EMERPOM	1163	STORMIN	0,09	WOODSTOCK	0,18	MAGNAT ET	120
DREAMSHOT	123	BLACKBERRY ST	1133	BLACKBERRY ST	0,08	STORMIN	0,17	MAT MCHRZ ET	120
SPLENDOR	121	DONALD	1103	WOODSTOCK	0,07	MASCALON	0,05	WOODSTOCK	118

wymię		nogi i racice		płodność krów		długowieczność		komórki somatyczne	
DONALD	120	MOKABI	114	HIRKUTSK	147	MOKABI	135	BORIS-RED	126
MAGNAT ET	120	DONALD	113	DREAMSHOT	135	DREAMSHOT	132	BLACKBERRY ST	121
MARTES ET	119	ARAMIS	110	EMERPOM	129	BORIS-RED	129	ARAMIS	116
WOODSTOCK	119	DREAMSHOT	110	WOODSTOCK	118	SPLENDOR	125	DREAMSHOT	114
BLACKBERRY ST	118	MAGNAT ET	109	STORMIN	117	BLACKBERRY ST	120	SUDEL	113

## RANKING BUHAJÓW OCENIANYCH METODĄ GENOMOWĄ RASY POLSKIEJ HOLSZTYŃSKO-FRYZYJSKIEJ - ocena sierpień 2019

Lp.	Nazwa buhaja	Numer buhaja	Nowość	Temperament*	Prędkość doju*	Na jałówki *	Nazwa ojca buhaja	CASK	powtarzalność	Wartości hodowlane dla cech produkcji						Indeks gPF	Podindeks produkcyjny	Podindeksy pokrojowe					Podindeks płodności	Komórki somatyczne	Przeżywalność - długowieczność	Hodowca
										wyd. mleka [kg]	wyd. tłuszczu [kg]	% tłuszczu	wyd. białka [kg]	% białka	indeks prod. [kg]			podindeks ramy ciała	podindeks siły mleczności	podindeks nóg i racic	podindeks wymienia					
1	GARETT ET SEX	DE1504336100		0,8	0,0	J	GARRICK	BB	0,77	1524	50,0	-0,14	54,5	0,06	159,0	158	140	128	113	112	114	129	119	126	141	Kanada/Herbuch
2	HITCHCOCK	DE0360592436	N	0,8	-0,3	J	HARTLEY	AB	0,73	1230	52,7	0,03	52,5	0,15	157,7	153	139	129	111	120	105	135	106	122	136	Plesse Milch GmbH & Co
3	WUNDER ET	DE1305720684		-0,4	-0,4	J	WINDMILL	BB	0,78	1079	52,3	0,10	46,0	0,13	144,3	153	135	123	104	109	112	125	119	122	147	J H A van den Oord
4	YOUNGSTER ET SEX	DE0360574938		1,0	0,6	J	YOYO	BB	0,77	959	70,1	0,37	50,1	0,23	170,3	153	142	123	111	111	105	127	109	120	138	Pieper GbR
5	MANO	NL589637200	N	0,3	-0,8		MISSOURI	BE	0,80	1571	42,8	-0,24	47,1	-0,04	137,0	152	134	130	106	115	118	131	117	118	139	Import Hollandia
6	MEZZO SEX	DE0360914779	N	1,0	-0,4	J	MR PUMA ET	AB	0,77	1584	56,7	-0,09	53,1	0,02	162,9	150	141	125	110	116	111	126	95	124	139	Strasburger Landbetriebs
7	SLATAN ET SEX	DE0770405754		0,2	-0,4	J	SHEP	BB	0,79	831	66,4	0,39	41,6	0,18	149,6	149	135	121	108	109	113	120	108	123	146	Matthias Nosbisch
8	DEBO-TORIN	PL005365676181	N		bd		ALTATOOHOT	AA	0,73	1062	67,7	0,29	44,5	0,12	156,7	148	138	129	114	119	111	130	98	116	131	OHZ Dępolęka
9	SULEUS ET SEX	DE1504401599		0,4	0,6		SIXPACK	BB	0,79	881	49,6	0,16	37,5	0,11	124,6	148	129	131	120	113	124	126	110	118	143	Kersten GbR
10	DEBO-ADMIRAL	PL005365609349		0,7	0,5		ADORABLE	AE	0,74	1059	44,2	0,01	49,8	0,18	143,8	147	136	127	123	107	128	125	104	116	131	OHZ Dępolęka
11	FISKO ET SEX	DE035984931		0,2	0,6		FINDER	AB	0,80	797	55,7	0,28	34,7	0,11	125,1	147	129	128	109	118	112	129	108	116	150	Eickhoff GbR
12	KR ELANGO **	PL005340933261	N		bd		ESPERANTO	AB	0,73	1233	56,5	0,07	48,3	0,10	153,1	146	138	124	109	111	115	124	105	115	123	KR Kietrz
13	BROKER ST	PL005406357819		-0,5	-0,3	J	BASTA ET	BB	0,75	1222	48,6	-0,02	42,0	0,03	132,6	145	132	119	109	110	105	122	98	126	151	GR Stanisław Żochowski
14	KR GRYFON	PL005377407612	N	1,2	-0,6		GYMNAST	AE	0,74	918	65,5	0,34	38,7	0,11	142,9	145	133	126	114	118	110	128	109	116	126	KR Kietrz
15	KR MUSCAT	PL005335131177		-0,3	-0,1		MILTON	AB	0,74	1395	70,0	0,15	50,2	0,06	170,4	145	142	122	112	117	107	124	105	108	111	KR Kietrz
16	KZ CEDRIK	PL005344917762		0,8	1,1		CYRANO	AA	0,74	1499	81,2	0,22	53,4	0,05	188,0	145	146	119	116	120	113	114	98	105	116	OHZ Kamieniec Żąbkowicki
17	KZ CYMES **	PL005340666503	N		bd		CHARMING	AB	0,73	1318	54,6	0,01	46,0	0,04	146,6	145	136	124	107	114	112	125	107	111	123	OHZ Kamieniec Żąbkowicki
18	DEBO-BOSTON	PL005329808481		0,2	-0,3	J	BATTLECRY	AA	0,76	765	51,1	0,24	34,9	0,12	120,9	142	128	126	104	117	114	127	102	122	133	OHZ Dępolęka
19	ELUX ET SEX	DE1305581113		-0,3	-0,5		ELBRUS	BB	0,79	1138	51,6	0,06	43,2	0,07	138,0	142	133	123	106	117	112	124	109	109	123	ADAP Rinderzucht GmbH
20	KR ATLAS	PL005350877395		-0,3	0,6		APTITUDE	BB	0,75	1007	51,2	0,12	36,0	0,04	123,2	142	128	126	115	117	109	128	109	113	130	KR Kietrz
21	CAMERON ST	PL00539591122		0,0	-0,3	J	CICERO	AB	0,74	1519	49,8	-0,14	33,6	-0,17	117,0	141	127	124	102	104	113	128	111	119	126	GR Stanisław Żochowski
22	KZ ANUK	PL005326154611		0,4	0,9		ADORABLE	AA	0,74	1044	43,6	0,01	31,0	-0,03	105,6	141	123	131	112	114	122	130	108	131	131	OHZ Kamieniec Żąbkowicki
23	KZ HARPER	PL005344919018		0,5	0,6	J	HOTLINE	AB	0,74	419	60,7	0,56	24,2	0,14	109,1	141	123	128	105	113	111	133	111	126	125	OHZ Kamieniec Żąbkowicki
24	MILSTAR ST	PL005384396817		0,4	1,0	J	MILTON	BB	0,74	1472	31,8	-0,32	45,4	-0,03	122,6	141	130	128	112	118	108	132	100	117	123	GR Stanisław Żochowski

# RANKING BUHAJÓW OCENIANYCH METODĄ GENOMOWĄ RASY POLSKIEJ HOLSZTYŃSKO-FRYZYJSKIEJ - ocena sierpień 2019

Lp.	Nazwa buhaja	Numer buhaja	Nowość	Temperament*	Prędkość doju*	Na jałówki *	Nazwa ojca buhaja	CASK	powtarzalność	Wartości hodowlane dla cech produkcji						Indeks gPF	Podindeks produkcyjny	Podindeksy pokrojowe					Podindeks płodności	Komórki somatyczne	Przeżywalność - długowieczność	Hodowca
										wyd. mleka [kg]	wyd. tłuszczu [kg]	% tłuszczu	wyd. białka [kg]	% białka	indeks prod. [kg]			podindeks ramy ciała	podindeks siły mleczności	podindeks nóg i racic	podindeks wymienia					
25	DEBO-PERS	PL005345378456		0,4	0,1		PLAYBOY	AB	0,75	1011	40,8	-0,01	43,9	0,13	128,6	140	131	118	104	108	108	121	104	114	135	OHZ Dęboleka
26	KR AMBITNY	PL005406894819		0,2	-0,6		AFTERBURNER	AA	0,74	799	58,0	0,31	39,5	0,17	137,0	140	132	120	115	118	115	115	96	122	129	KR Kietrz
27	KR HADLEY	PL005335132174		0,7	0,6		HOTLINE	AA	0,74	1275	43,5	-0,10	44,0	0,03	131,5	139	132	121	116	115	114	118	104	112	121	KR Kietrz
28	KZ BABIT	PL005419597844		-0,5	-0,8		BATTLECRY	BB	0,76	732	43,4	0,17	34,8	0,14	113,0	139	126	119	117	122	114	112	104	124	136	OHZ Kamieniec Zapkowski
29	ODYN MCHRZ ET	PL005381066331		0,1	-0,8		OCTAVIAN	AB	0,76	749	51,6	0,26	38,8	0,18	129,2	139	130	122	131	114	114	120	102	114	124	MCHIRZ Lowicz
30	DEBO-BAZYLI	PL005329808818		0,3	-0,5	J	BALTIKUM	AB	0,76	1427	45,3	-0,15	43,6	-0,03	132,5	138	132	118	127	121	105	115	115	128	128	OHZ Dęboleka
31	DEBO-HUR	PL005345378661		0,0	0,7		ALTAHOTROD	AB	0,76	996	58,6	0,21	37,3	0,06	133,2	138	131	129	126	125	120	122	98	96	122	OHZ Dęboleka
32	ABBOTBONI	PL005348151025		0,4	-1,1		ABBOTT	AA	0,75	956	33,1	-0,07	37,1	0,07	107,3	137	125	124	112	110	109	127	105	116	121	GR Sławomir Bonisławski
33	BABIARZ KR	PL005407815097		0,6	0,4	J	BATTLECRY	AB	0,76	671	47,9	0,25	42,6	0,26	133,1	137	132	112	102	114	112	108	95	120	133	KR Kietrz
34	BUMPER ET SEX	DE0358939854		-0,3	0,8	J	BOLERO	AA	0,80	893	50,5	0,17	35,3	0,08	121,1	136	128	121	111	114	111	120	112	102	114	Egon Strudthoff
35	DEBO-KANON ET	PL005345378395		1,1	0,0		KERRIGAN	AE	0,75	1032	51,1	0,11	33,5	0,00	118,1	136	127	118	107	114	110	118	119	134	134	OHZ Dęboleka
36	BALTIKASZT	PL005401818933		0,3	-0,2	J	BALTIKUM	AA	0,76	965	38,4	-0,01	41,7	0,12	121,8	135	129	118	115	117	115	113	114	126	126	GR Jan Kasztelan
37	DEBO-BARNABA	PL005329809099		0,6	0,4	J	BATTLECRY	AB	0,76	545	56,8	0,43	28,2	0,13	113,2	135	125	120	106	118	110	120	102	109	134	OHZ Dęboleka
38	SABROSO ST ET	PL005244212172		1,1	0,4	J	SUPERSIRE	EE	0,76	1334	43,8	-0,12	39,5	-0,04	122,8	135	129	111	119	118	97	111	95	120	136	GR Stanisław Żochowski
39	NIRVANA	DE0539790815		0,8	-0,6		NUNTIUS	AB	0,78	680	51,6	0,29	46,4	0,30	144,4	146	135	122	110	108	112	123	108	125	124	Import Niemcy
40	LUTHER RED	DE0540130016		1,1	-0,7	J	LUCKY PP	BB	0,77	1084	29,5	-0,17	34,4	-0,01	98,3	142	122	128	110	108	116	128	113	118	136	Import Niemcy
41	SALVA RED	DE0539811042		0,2	0,3	J	SALVATORE	AE	0,78	755	51,1	0,25	41,2	0,21	135,5	142	132	122	109	107	109	125	102	120	128	Import Niemcy
42	MSTY RED	NL623148909		0,3	-0,9	J	MISSION P	BB	0,77	1107	55,7	0,12	43,1	0,08	141,9	138	134	118	114	106	106	120	102	115	115	Import Holandia
43	SK SELAVI ET	PL005355659385		N	bd	J	SELFIE RC		0,73	1197	29,6	-0,23	40,2	0,02	110,0	133	126	119	115	113	113	115	98	120	115	SK Prudnik
44	SK ALOHA	PL005362450937		N	0,1	-0,2	ALASKA RED		0,74	976	32,4	-0,09	35,5	0,05	103,4	132	124	116	109	109	107	116	102	117	120	SK Prudnik
45	SK BLENDER	PL005363146105		0,1	-0,4	J	BRETAGNE		0,74	203	31,7	0,31	26,6	0,26	84,9	127	118	116	102	97	105	122	103	116	118	SK Prudnik
46	SPIDER G	PL005323358784		-0,5	0,0	J	STEP RED		0,75	1165	17,4	-0,35	24,5	-0,15	66,4	125	113	117	109	108	108	118	109	118	114	OHZ Głogówek
47	LARON ST	PL005395911085		-0,1	0,1	J	LIGHT RED	AB	0,74	272	23,6	0,16	22,0	0,17	67,6	124	113	116	99	102	101	123	104	118	114	GR Stanisław Żochowski

Indeks PF - indeks ogólny (produkcyjno-funkcyjny)

PHF - odmiana RW

\* dane oparte na bazie wyceny francuskiej

Ocena wartości hodowlanej buhajów pochodzi z Instytutu Zootechniki - PIB Kraków, www.izoo.krakow.pl

\*\* nasienie dostępne po 20 X 2019

# GARETT ET SEX

DE1504336100

Urodzony: 02.04.2018 CVF BLF BYF

GARICK x ALTASPRING x MVP

INDEXgPF  
**158**



Hodowca: Kanada/ Herdbuch

### PODINDEKSY

produkcyjny	pokroju ogólnego	plodności	rama ciała	siła mleczności	nogi i racice	wymię
<b>140</b>	<b>128</b>	<b>119</b>	<b>113</b>	<b>112</b>	<b>114</b>	<b>129</b>

### PRODUKCJA

mleko kg	tłuszcz kg	tłuszcz %	białko kg	białko %	indeks prod. kg
<b>1524</b>	<b>50.0</b>	<b>-0.14</b>	<b>54.5</b>	<b>0.06</b>	<b>159.0</b>

### WARTOŚĆ HODOWLANA

komórki somatyczne	przeżywalność
<b>126</b>	<b>141</b>

### POKRÓJ

		Ekstremum	80	90	100	110	120	Ekstremum
KALIBER	<b>108</b>	mały						duży
TYP	<b>118</b>	niepożądany						pożądany
NOGI	<b>124</b>	niepożądane						pożądane
WYMIĘ	<b>125</b>	niepożądane						pożądane
OGÓLNA	<b>120</b>	niepożądana						pożądana
Wysokość w krzyżu	<b>109</b>	niski						wysoki
Głębokość tułowia	<b>105</b>	plytki						głęboki
Szerokość klatki piersiowej	<b>113</b>	wąska						szeroka
Ustawienie zadu	<b>102</b>	uniesiony						spadzisty
Szerokość zadu	<b>115</b>	wąski						szeroki
Nogi tylne - Bok	<b>81</b>	pionowe						podsiebne
Racice	<b>115</b>	długa przekątna						krótka przekątna
Nogi tylne - Tył	<b>120</b>	iksowate						równoległe
W - zawieszenie przednie	<b>121</b>	luźne						mocne
Y - zawieszenie tylne	<b>124</b>	niskie						wysokie
M - więzadło środkowe	<b>116</b>	słabe						mocne
I - położenie	<b>121</b>	niskie						wysokie
Ę - szerokość	<b>115</b>	wąskie						szerokie
Strzyki - ustawienie	<b>118</b>	szerokie						wąskie
Strzyki - długość	<b>92</b>	krótkie						długie
Strzyki - ustawienie tył	<b>118</b>	zewnątrzne						wewnętrzne
Charakter mleczny	<b>109</b>	ordynarny						szlachetny

### WYDAJNOŚĆ MATKI

kg mleka	kg tłuszczu	% tłuszczu	kg białka	% białka
<b>14967</b>	<b>611</b>	<b>4,08</b>	<b>484</b>	<b>3,23</b>

KAPPA KAZEINA - BB BETA KAZEINA A1A2



m. Aria

# HITCHCOCK

DE 0360592436

Urodzony: 07.07.2018 BLF BYF CVF

HARTLEY x BARCLEY x GIANT



INDEXgPF  
**153**



Hodowca: Plesse Milch GmbH & Co

## PODINDEKSY

produkcyjny	pokroju ogólnego	plodności	rama ciała	siła mleczności	nogi i racice	wymię
<b>139</b>	<b>129</b>	<b>106</b>	<b>111</b>	<b>120</b>	<b>105</b>	<b>135</b>

## PRODUKCJA

mleko kg	tłuszcz kg	tłuszcz %	białko kg	białko %	indeks prod. kg
<b>1230</b>	<b>52.7</b>	<b>0.03</b>	<b>52.5</b>	<b>0.15</b>	<b>157.7</b>

## WARTOŚĆ HODOWLANA

komórki somatyczne	przeżywalność
<b>122</b>	<b>136</b>

## WYDAJNOŚĆ MATKI

kg mleka	kg tłuszczu	% tłuszczu	kg białka	% białka
-	-	-	-	-

KAPPA KAZEINA - AB BETA KAZEINA A2A2

## POKRÓJ

		Ekstremum	80	90	100	110	120	Ekstremum
KALIBER	<b>108</b>	mały						duży
TYP	<b>127</b>	niepożądany						pożądany
NOGI	<b>121</b>	niepożądane						pożądane
WYMIĘ	<b>127</b>	niepożądane						pożądane
OGÓLNA	<b>127</b>	niepożądana						pożądana
Wysokość w krzyżu	<b>120</b>	niski						wysoki
Głębokość tułowia	<b>113</b>	płytki						głęboki
Szerokość klatki piersiowej	<b>119</b>	wąska						szeroła
Ustawienie zadu	<b>94</b>	uniesiony						spadzisty
Szerokość zadu	<b>106</b>	wąski						szeroła
Nogi tylne - Bok	<b>84</b>	pionowe						podsiebne
Racice	<b>111</b>	długa przekątna						krótka przekątna
Nogi tylne - Tył	<b>105</b>	iksowate						równoległe
W - zawieszenie przednie	<b>129</b>	luźne						mocne
Y - zawieszenie tylne	<b>124</b>	niskie						wysokie
M - więzadło środkowe	<b>119</b>	słabe						mocne
I - położenie	<b>127</b>	niskie						wysokie
Ę - szerokość	<b>110</b>	wąskie						szeroła
Strzyki - ustawienie	<b>117</b>	szeroła						wąskie
Strzyki - długość	<b>101</b>	krótkie						długie
Strzyki - ustawienie tył	<b>119</b>	zewnątrzne						wewnętrzne
Charakter mleczny	<b>113</b>	ordynarny						szlachetny

WYCENA GENOMOWA

# WUNDER ET

DE1305720684

Urodzony: 28.02.2018 CVF BLF BYF  
WINDMILL x ALTASPRING x CHEVROLET



**INDEXgPF**  
**153**



Hodowca: J H A van den Oord

### PODINDEKSY

produkcyjny	pokroju ogólnego	plodności	rama ciała	siła mleczności	nogi i racice	wymię
<b>135</b>	<b>123</b>	<b>119</b>	<b>104</b>	<b>109</b>	<b>112</b>	<b>125</b>

### PRODUKCJA

mleko kg	tłuszcz kg	tłuszcz %	białko kg	białko %	indeks prod. kg
<b>1079</b>	<b>52.3</b>	<b>0.10</b>	<b>46.0</b>	<b>0.13</b>	<b>144.3</b>

### WARTOŚĆ HODOWLANA

komórki somatyczne	przeżywalność
<b>122</b>	<b>147</b>

### POKRÓJ

		Ekstremum	80	90	100	110	120	Ekstremum
KALIBER	<b>109</b>	mały						duży
TYP	<b>114</b>	niepożądany						pożądany
NOGI	<b>119</b>	niepożądane						pożądane
WYMIĘ	<b>120</b>	niepożądane						pożądane
OGÓLNA	<b>118</b>	niepożądana						pożądana
Wysokość w krzyżu	<b>112</b>	niski						wysoki
Głębokość tułowia	<b>96</b>	plytki						głęboki
Szerokość klatki piersiowej	<b>106</b>	wąska						szeroka
Ustawienie zadu	<b>90</b>	uniesiony						spadzisty
Szerokość zadu	<b>114</b>	wąski						szeroki
Nogi tylne - Bok	<b>95</b>	pionowe						podsiebne
Racice	<b>114</b>	długa przekątna						krótka przekątna
Nogi tylne - Tył	<b>109</b>	iksowate						równoległe
W - zawieszenie przednie	<b>122</b>	luźne						mocne
Y - zawieszenie tylne	<b>110</b>	niskie						wysokie
M - więzadło środkowe	<b>112</b>	słabe						mocne
I - położenie	<b>122</b>	niskie						wysokie
Ę - szerokość	<b>108</b>	wąskie						szerokie
Strzyki - ustawienie	<b>120</b>	szerokie						wąskie
Strzyki - długość	<b>90</b>	krótkie						długie
Strzyki - ustawienie tył	<b>119</b>	zewewnętrzne						wewnętrzne
Charakter mleczny	<b>109</b>	ordynarny						szlachetny

### WYDAJNOŚĆ MATKI

kg mleka	kg tłuszczu	% tłuszczu	kg białka	% białka
-	-	-	-	-

KAPPA KAZEINA - BB BETA KAZEINA A2A2



Bayla



# YOUNGSTER ET SEX

DE0360574938

Urodzony: 12.02.2018 CVF BLF BYF

YOYO x AFTERBURNER x BALISTO



INDEXgPF  
**153**



Hodowca: Pieper GbR

## PODINDEKSY

produkcyjny	pokroju ogólnego	plodności	rama ciała	siła mleczności	nogi i racice	wymię
<b>142</b>	<b>123</b>	<b>109</b>	<b>111</b>	<b>111</b>	<b>105</b>	<b>127</b>

## PRODUKCJA

mleko kg	tłuszcz kg	tłuszcz %	białko kg	białko %	indeks prod. kg
<b>959</b>	<b>70.1</b>	<b>0.37</b>	<b>50.1</b>	<b>0.23</b>	<b>170.3</b>

## WARTOŚĆ HODOWLANA

komórki somatyczne	przeżywalność
<b>120</b>	<b>138</b>

## POKRÓJ

		Ekstremum	80	90	100	110	120	Ekstremum
KALIBER	<b>111</b>	mały						duży
TYP	<b>118</b>	niepożądany						pożądany
NOGI	<b>114</b>	niepożądane						pożądane
WYMIĘ	<b>124</b>	niepożądane						pożądane
OGÓLNA	<b>120</b>	niepożądana						pożądana
Wysokość w krzyżu	<b>113</b>	niski						wysoki
Głębokość tułowia	<b>100</b>	plytki						głęboki
Szerokość klatki piersiowej	<b>106</b>	wąska						szeroka
Ustawienie zadu	<b>103</b>	uniesiony						spadzisty
Szerokość zadu	<b>108</b>	wąski						szeroki
Nogi tylne - Bok	<b>89</b>	pionowe						podsiebne
Racice	<b>112</b>	długa przekątna						krótka przekątna
Nogi tylne - Tył	<b>102</b>	iksowate						równoległe
W - zawieszenie przednie	<b>125</b>	luźne						mocne
Y - zawieszenie tylne	<b>120</b>	niskie						wysokie
M - więzadło środkowe	<b>111</b>	slabe						mocne
I - położenie	<b>123</b>	niskie						wysokie
E - szerokość	<b>112</b>	wąskie						szerokie
Strzyki - ustawienie	<b>107</b>	szerokie						wąskie
Strzyki - długość	<b>92</b>	krótkie						długie
Strzyki - ustawienie tył	<b>100</b>	zewnątrzne						wewnętrzne
Charakter mleczny	<b>111</b>	ordynarny						szlachetny

## WYDAJNOŚĆ MATKI

kg mleka	kg tłuszczu	% tłuszczu	kg białka	% białka
-	-	-	-	-

KAPPA KAZEINA - BB BETA KAZEINA A1A2



m. BELL

WYCENA GENOMOWA

# MANO

NL589637200

Urodzony: 19.03.2016 BLF CVF  
MISSOURI x BALISTO x SNOWMAN



INDEXgPF  
**152**



Hodowca: Import Holandia

PODINDEKSY						
produkcyjny	pokroju ogólnego	plodności	rama ciała	siła mleczności	nogi i racice	wymię
<b>134</b>	<b>130</b>	<b>117</b>	<b>106</b>	<b>115</b>	<b>118</b>	<b>131</b>
PRODUKCJA						
mleko kg	tłuszcz kg	tłuszcz %	białko kg	białko %	indeks prod. kg	
<b>1571</b>	<b>42.8</b>	<b>-0.24</b>	<b>47.1</b>	<b>-0.04</b>	<b>137.0</b>	
WARTOŚĆ HODOWLANA						
komórki somatyczne			przeżywalność			
<b>118</b>			<b>139</b>			

POKRÓJ		Ekstremum 80 90 100 110 120 Ekstremum					
KALIBER	110	mały					duży
TYP	121	niepożądany					pożądany
NOGI	115	niepożądane					pożądane
WYMIĘ	125	niepożądane					pożądane
OGÓLNA	119	niepożądana					pożądana
Wysokość w krzyżu	118	niski					wysoki
Głębokość tułowia	106	plytki					głęboki
Szerokość klatki piersiowej	112	wąska					szeroka
Ustawienie zadu	93	uniesiony					spadzisty
Szerokość zadu	101	wąski					szeroki
Nogi tylne - Bok	97	pionowe					podsiebne
Racice	120	długa przekątna					krótka przekątna
Nogi tylne - Tył	113	iksowate					równoległe
W - zawieszenie przednie	126	luźne					mocne
Y - zawieszenie tylne	121	niskie					wysokie
M - więzadło środkowe	108	słabe					mocne
I - położenie	128	niskie					wysokie
Ę - szerokość	111	wąskie					szerokie
Strzyki - ustawienie	113	szerokie					wąskie
Strzyki - długość	111	krótkie					długie
Strzyki - ustawienie tył	107	zewnątrzne					wewnętrzne
Charakter mleczny	112	ordynarny					szlachetny



m. Mandoline ET

WYDAJNOŚĆ MATKI				
kg mleka	kg tłuszczu	% tłuszczu	kg białka	% białka
-	-	-	-	-

KAPPA KAZEINA - BE BETA KAZEINA - A1A2

# MEZZO SEX

DE0360914779

Urodzony: 06.02.2018 BLF CVF BYF

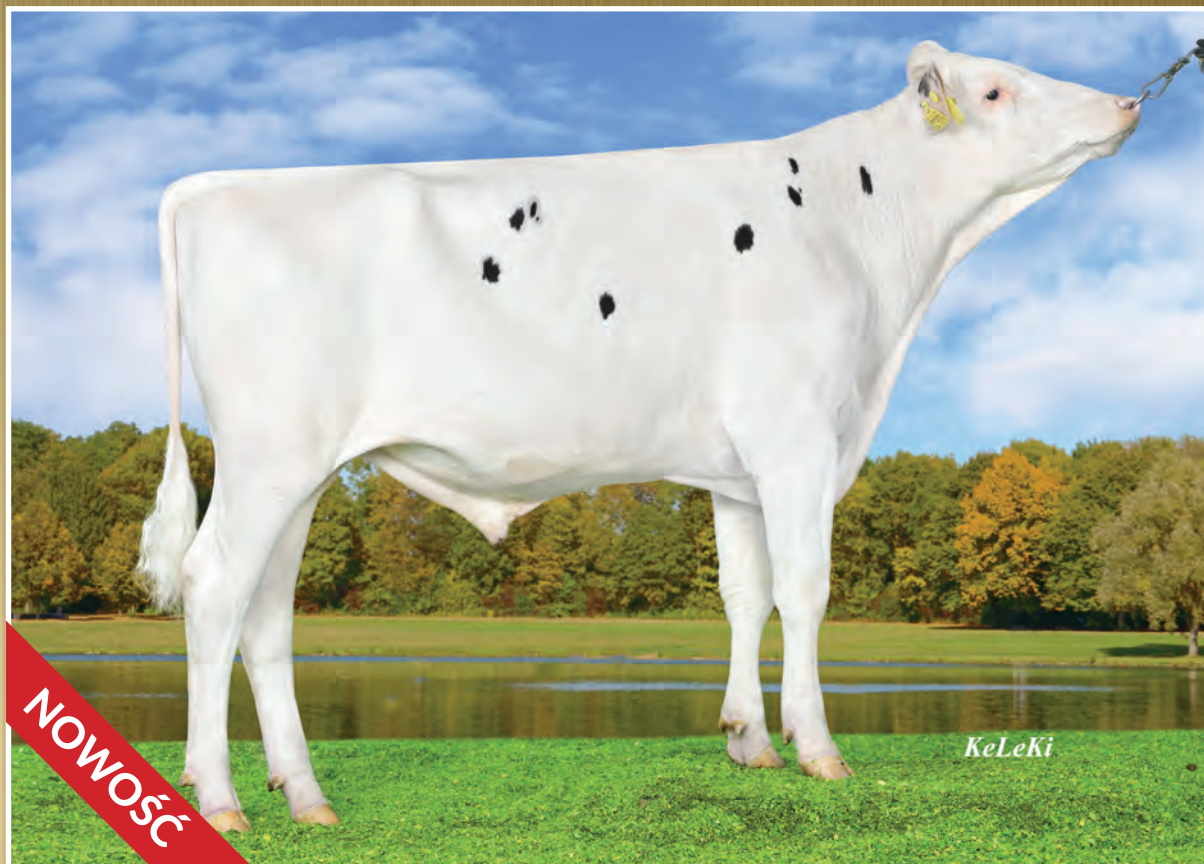
MR PUMA ET x TENN ET x SNOW RF



INDEXgPF  
**150**



WYCENA GENOMOWA



**NOWOŚĆ**

KeLeKi

Hodowca: Strasburger Landbetriebs

PODINDEKSY						
produkcyjny	pokroju ogólnego	plodności	rama ciała	siła mleczności	nogi i racice	wymię
<b>141</b>	<b>125</b>	<b>95</b>	<b>110</b>	<b>116</b>	<b>111</b>	<b>126</b>
PRODUKCJA						
mleko kg	tłuszcz kg	tłuszcz %	białko kg	białko %	indeks prod. kg	
<b>1584</b>	<b>56.7</b>	<b>-0.09</b>	<b>53.1</b>	<b>0.02</b>	<b>162.9</b>	
WARTOŚĆ HODOWLANA						
komórki somatyczne			przeżywalność			
<b>124</b>			<b>139</b>			

POKRÓJ		Ekstremum	80	90	100	110	120	Ekstremum
KALIBER	<b>108</b>	mały						duży
TYP	<b>121</b>	niepożądaný						pożądaný
NOGI	<b>119</b>	niepożądane						pożądane
WYMIĘ	<b>120</b>	niepożądane						pożądane
OGÓLNA	<b>118</b>	niepożądana						pożądana
Wysokość w krzyżu	<b>118</b>	niski						wysoki
Głębokość tułowia	<b>110</b>	płytki						głęboki
Szerokość klatki piersiowej	<b>105</b>	wąska						szeroka
Ustawienie zadu	<b>92</b>	uniesiony						spadzisty
Szerokość zadu	<b>120</b>	wąski						szeroki
Nogi tylne - Bok	<b>89</b>	pionowe						podsiebne
Racice	<b>118</b>	długa przekątna						krótka przekątna
Nogi tylne - Tył	<b>107</b>	iksowate						równoległe
W - zawieszenie przednie	<b>120</b>	luźne						mocne
Y - zawieszenie tylne	<b>120</b>	niskie						wysokie
M - więzadło środkowe	<b>115</b>	slabe						mocne
I - położenie	<b>119</b>	niskie						wysokie
E - szerokość	<b>111</b>	wąskie						szerokie
Strzyki - ustawienie	<b>110</b>	szerokie						wąskie
Strzyki - długość	<b>107</b>	krótkie						długie
Strzyki - ustawienie tył	<b>110</b>	zewnątrzne						wewnętrzne
Charakter mleczny	<b>115</b>	ordynarny						szlachetny



Wolfhard Schulze

WYDAJNOŚĆ MATKI				
kg mleka	kg tłuszczu	% tłuszczu	kg białka	% białka
-	-	-	-	-
<b>KAPPA KAZEINA - AB BETA KAZEINA A1A2</b>				

# SLATAN ET SEX

DE0770405754

Urodzony: 22.03.2016 CVF BLF BYF  
SHEP X BALISTO X SUDAN



INDEXgPF  
**149**



Hodowca: Matthias Nosbisch

### PODINDEKSY

produkcyjny	pokroju ogólnego	plodności	rama ciała	siła mleczności	nogi i racice	wymię
<b>135</b>	<b>121</b>	<b>108</b>	<b>108</b>	<b>109</b>	<b>113</b>	<b>120</b>

### PRODUKCJA

mleko kg	tłuszcz kg	tłuszcz %	białko kg	białko %	indeks prod. kg
<b>831</b>	<b>66.4</b>	<b>0.39</b>	<b>41.6</b>	<b>0.18</b>	<b>149.6</b>

### WARTOŚĆ HODOWLANA

komórki somatyczne	przeżywalność
<b>123</b>	<b>146</b>



m. Marilyn

### POKRÓJ

		Ekstremum	80	90	100	110	120	Ekstremum
KALIBER	<b>108</b>	mały						duży
TYP	<b>115</b>	niepożądany						pożądany
NOGI	<b>115</b>	niepożądane						pożądane
WYMIĘ	<b>118</b>	niepożądane						pożądane
OGÓLNA	<b>115</b>	niepożądana						pożądana
Wysokość w krzyżu	<b>111</b>	niski						wysoki
Głębokość tułowia	<b>99</b>	plytki						głęboki
Szerokość klatki piersiowej	<b>105</b>	wąska						szeroka
Ustawienie zadu	<b>99</b>	uniesiony						spadzisty
Szerokość zadu	<b>111</b>	wąski						szeroki
Nogi tylne - Bok	<b>96</b>	pionowe						podsiebne
Racice	<b>118</b>	długa przekątna						krótka przekątna
Nogi tylne - Tył	<b>107</b>	iksowate						równoległe
W - zawieszenie przednie	<b>117</b>	luźne						mocne
Y - zawieszenie tylne	<b>116</b>	niskie						wysokie
M - więzadło środkowe	<b>110</b>	słabe						mocne
I - położenie	<b>114</b>	niskie						wysokie
Ę - szerokość	<b>110</b>	wąskie						szerokie
Strzyki - ustawienie	<b>113</b>	szerokie						wąskie
Strzyki - długość	<b>98</b>	krótkie						długie
Strzyki - ustawienie tył	<b>108</b>	zewewnętrzne						wewnętrzne
Charakter mleczny	<b>109</b>	ordynarny						szlachetny

### WYDAJNOŚĆ MATKI

kg mleka	kg tłuszczu	% tłuszczu	kg białka	% białka
<b>11656</b>	<b>657</b>	<b>5,64</b>	<b>483</b>	<b>4,14</b>

KAPPA KAZEINA - BB BETA KAZEINA A2A2



# DEBO-TORIN

PL005365676181

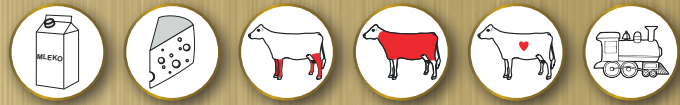
Urodzony: 1.09.2018 BYF CVF BLF

ALTATOHOT X AFTERBURNER X SUDAN

INDEXgPF  
**148**



Hodowca: OHZ Dębolaża



produkcyjny	pokroju ogólnego	plodności	rama ciała	siła mleczności	nogi i racice	wymię
<b>138</b>	<b>129</b>	<b>98</b>	<b>114</b>	<b>119</b>	<b>111</b>	<b>130</b>

mleko kg	tłuszcz kg	tłuszcz %	białko kg	białko %	indeks prod. kg
<b>1062</b>	<b>67.7</b>	<b>0.29</b>	<b>44.5</b>	<b>0.12</b>	<b>156.7</b>

komórki somatyczne	przeżywalność
<b>116</b>	<b>131</b>

		Ekstremum				
		80	90	100	110	120
KALIBER	<b>110</b>	mały				duży
TYP	<b>125</b>	niepożądany				pożądany
NOGI	<b>116</b>	niepożądane				pożądane
WYMIĘ	<b>122</b>	niepożądane				pożądane
OGÓLNA	<b>125</b>	niepożądana				pożądana
Wysokość w krzyżu	<b>125</b>	niski				wysoki
Głębokość tułowia	<b>113</b>	płytki				głęboki
Szerokość klatki piersiowej	<b>109</b>	wąska				szeroka
Ustawienie zadu	<b>94</b>	uniesiony				spadzisty
Szerokość zadu	<b>119</b>	wąski				szeroki
Nogi tylne - Bok	<b>96</b>	pionowe				podsiebne
Racice	<b>113</b>	długa przekątna				krótka przekątna
Nogi tylne - Tył	<b>109</b>	iksowate				równoległe
W - zawieszenie przednie	<b>122</b>	luźne				mocne
Y - zawieszenie tylne	<b>114</b>	niskie				wysokie
M - więzadło środkowe	<b>120</b>	słabe				mocne
I - położenie	<b>128</b>	niskie				wysokie
Ę - szerokość	<b>108</b>	wąskie				szerokie
Strzyki - ustawienie	<b>119</b>	szerokie				wąskie
Strzyki - długość	<b>95</b>	krótkie				długie
Strzyki - ustawienie tył	<b>117</b>	zewnętrzne				wewnętrzne
Charakter mleczny	<b>115</b>	ordynarny				szlachetny

kg mleka	kg tłuszczu	% tłuszczu	kg białka	% białka
<b>13118</b>	<b>577</b>	<b>4,40</b>	<b>425</b>	<b>3,24</b>

KAPPA KAZEINA - AA BETA KAZEINA - A2A2



# SULEUS ET SEX

DE1504401599

Urodzony: 21.07.2017 CVF BLF BYF

SIXPACK x LESSON x SHOTGLASS

INDEXgPF  
**148**



Hodowca: Kersten GbR



produkcyjny	pokroju ogólnego	plodności	rama ciała	siła mleczności	nogi i racice	wymię
<b>129</b>	<b>131</b>	<b>110</b>	<b>120</b>	<b>113</b>	<b>124</b>	<b>126</b>

mleko kg	tłuszcz kg	tłuszcz %	białko kg	białko %	indeks prod. kg
<b>881</b>	<b>49.6</b>	<b>0.16</b>	<b>37.5</b>	<b>0.11</b>	<b>124.6</b>

komórki somatyczne	przeżywalność
<b>118</b>	<b>143</b>

		Ekstremum				
		80	90	100	110	120
KALIBER	<b>112</b>	mały				duży
TYP	<b>118</b>	niepożądany				pożądany
NOGI	<b>128</b>	niepożądane				pożądane
WYMIĘ	<b>123</b>	niepożądane				pożądane
OGÓLNA	<b>119</b>	niepożądana				pożądana
Wysokość w krzyżu	<b>116</b>	niski				wysoki
Głębokość tułowia	<b>104</b>	płytki				głęboki
Szerokość klatki piersiowej	<b>116</b>	wąska				szeroka
Ustawienie zadu	<b>109</b>	uniesiony				spadzisty
Szerokość zadu	<b>114</b>	wąski				szeroki
Nogi tylne - Bok	<b>79</b>	pionowe				podsiebne
Racice	<b>133</b>	długa przekątna				krótka przekątna
Nogi tylne - Tył	<b>120</b>	iksowate				równoległe
W - zawieszenie przednie	<b>123</b>	luźne				mocne
Y - zawieszenie tylne	<b>118</b>	niskie				wysokie
M - więzadło środkowe	<b>107</b>	słabe				mocne
I - położenie	<b>125</b>	niskie				wysokie
Ę - szerokość	<b>110</b>	wąskie				szerokie
Strzyki - ustawienie	<b>104</b>	szerokie				wąskie
Strzyki - długość	<b>105</b>	krótkie				długie
Strzyki - ustawienie tył	<b>99</b>	zewnętrzne				wewnętrzne
Charakter mleczny	<b>108</b>	ordynarny				szlachetny

kg mleka	kg tłuszczu	% tłuszczu	kg białka	% białka
<b>9074</b>	<b>317</b>	<b>3,49</b>	<b>303</b>	<b>3,34</b>

KAPPA KAZEINA - BB BETA KAZEINA A1A1

# DEBO-ADMIRAŁ

PL005365609349

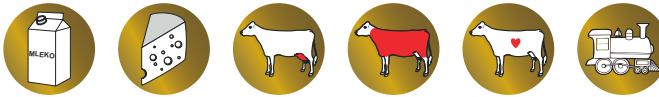
Urodzony: 20.03.2018 BYF, CVF, BLF  
ADORABLE x BOASTFUL x SLEEMAN



INDEXgPF  
**147**



Hodowca: OHZ Dęboka



### PODINDEKSY

produkcyjny	pokroju ogólnego	plodności	rama ciała	siła mleczności	nogi i racice	wymię
<b>136</b>	<b>127</b>	<b>104</b>	<b>123</b>	<b>125</b>	<b>107</b>	<b>128</b>

### PRODUKCJA

mleko kg	tłuszcz kg	tłuszcz %	białko kg	białko %	indeks prod. kg
<b>1059</b>	<b>44.2</b>	<b>0.01</b>	<b>49.8</b>	<b>0.18</b>	<b>143.8</b>

### WARTOŚĆ HODOWLANA

komórki somatyczne	przeżywalność
<b>116</b>	<b>131</b>

### POKRÓJ

		Ekstremum	80	90	100	110	120	Ekstremum
KALIBER	<b>114</b>	mały						duży
TYP	<b>124</b>	niepożądany						pożądany
NOGI	<b>111</b>	niepożądane						pożądane
WYMIĘ	<b>120</b>	niepożądane						pożądane
OGÓLNA	<b>124</b>	niepożądana						pożądana
Wysokość w krzyżu	<b>122</b>	niski						wysoki
Głębokość tułowia	<b>115</b>	plytki						głęboki
Szerokość klatki piersiowej	<b>118</b>	wąska						szeroka
Ustawienie zadu	<b>103</b>	uniesiony						spadzisty
Szerokość zadu	<b>126</b>	wąski						szeroki
Nogi tylne - Bok	<b>103</b>	pionowe						podsiebne
Racice	<b>117</b>	długa przekątna						krótka przekątna
Nogi tylne - Tył	<b>91</b>	iksowate						równoległe
W - zawieszenie przednie	<b>119</b>	luźne						mocne
Y - zawieszenie tylne	<b>121</b>	niskie						wysokie
M - więzadło środkowe	<b>127</b>	ślabe						mocne
I - położenie	<b>121</b>	niskie						wysokie
Ę - szerokość	<b>111</b>	wąskie						szerokie
Strzyki - ustawienie	<b>105</b>	szerokie						wąskie
Strzyki - długość	<b>86</b>	krótkie						długie
Strzyki - ustawienie tył	<b>115</b>	zewewnętrzne						wewnętrzne
Charakter mleczny	<b>120</b>	ordynarny						szlachetny

### WYDAJNOŚĆ MATKI

kg mleka	kg tłuszczu	% tłuszczu	kg białka	% białka
<b>8892</b>	<b>360</b>	<b>4,05</b>	<b>322</b>	<b>3,63</b>

KAPPA KAZEINA - AE BETA KAZEINA - A2A2

# FISKO ET SEX

DE0359843931

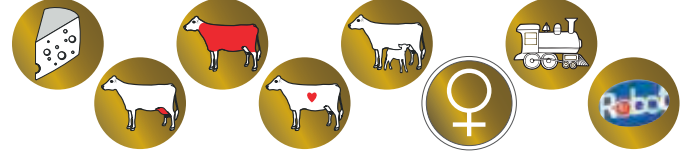
Urodzony: 17.04.2017 CVF BLF BYF  
FINDER x COMMANDER x NUMERO UNO



INDEXgPF  
**147**



Hodowca: Eickhoff GbR



### PODINDEKSY

produkcyjny	pokroju ogólnego	plodności	rama ciała	siła mleczności	nogi i racice	wymię
<b>129</b>	<b>128</b>	<b>108</b>	<b>109</b>	<b>118</b>	<b>112</b>	<b>129</b>

### PRODUKCJA

mleko kg	tłuszcz kg	tłuszcz %	białko kg	białko %	indeks prod. kg
<b>797</b>	<b>55.7</b>	<b>0.28</b>	<b>34.7</b>	<b>0.11</b>	<b>125.1</b>

### WARTOŚĆ HODOWLANA

komórki somatyczne	przeżywalność
<b>116</b>	<b>150</b>

### POKRÓJ

		Ekstremum	80	90	100	110	120	Ekstremum
KALIBER	<b>107</b>	mały						duży
TYP	<b>122</b>	niepożądany						pożądany
NOGI	<b>119</b>	niepożądane						pożądane
WYMIĘ	<b>125</b>	niepożądane						pożądane
OGÓLNA	<b>120</b>	niepożądana						pożądana
Wysokość w krzyżu	<b>123</b>	niski						wysoki
Głębokość tułowia	<b>108</b>	plytki						głęboki
Szerokość klatki piersiowej	<b>108</b>	wąska						szeroka
Ustawienie zadu	<b>91</b>	uniesiony						spadzisty
Szerokość zadu	<b>111</b>	wąski						szeroki
Nogi tylne - Bok	<b>90</b>	pionowe						podsiebne
Racice	<b>118</b>	długa przekątna						krótka przekątna
Nogi tylne - Tył	<b>108</b>	iksowate						równoległe
W - zawieszenie przednie	<b>123</b>	luźne						mocne
Y - zawieszenie tylne	<b>123</b>	niskie						wysokie
M - więzadło środkowe	<b>114</b>	ślabe						mocne
I - położenie	<b>126</b>	niskie						wysokie
Ę - szerokość	<b>106</b>	wąskie						szerokie
Strzyki - ustawienie	<b>104</b>	szerokie						wąskie
Strzyki - długość	<b>115</b>	krótkie						długie
Strzyki - ustawienie tył	<b>102</b>	zewewnętrzne						wewnętrzne
Charakter mleczny	<b>116</b>	ordynarny						szlachetny

### WYDAJNOŚĆ MATKI

kg mleka	kg tłuszczu	% tłuszczu	kg białka	% białka
-	-	-	-	-

KAPPA KAZEINA - AB



# KR ELANGO

PL005340933261

Urodzony: 14.09.2018 BYF CVF BLF  
ESPERANTO X BALISTO X ALTASAMOA

INDEXgPF  
**146**



Hodowca: KR Kietrz



## PODINDEKSY

produkcyjny	pokroju ogólnego	plodności	rama ciała	siła mleczności	nogi i racice	wymię
<b>138</b>	<b>124</b>	<b>105</b>	<b>109</b>	<b>111</b>	<b>115</b>	<b>124</b>

## PRODUKCJA

mleko kg	tłuszcz kg	tłuszcz %	białko kg	białko %	indeks prod. kg
<b>1233</b>	<b>56.5</b>	<b>0.07</b>	<b>48.3</b>	<b>0.10</b>	<b>153.1</b>

## WARTOŚĆ HODOWLANA

komórki somatyczne	przeżywalność
<b>115</b>	<b>123</b>

## POKRÓJ

		Ekstremum	80	90	100	110	120	Ekstremum
KALIBER	<b>111</b>	mały						duży
TYP	<b>118</b>	niepożądany						pożądany
NOGI	<b>119</b>	niepożądane						pożądane
WYMIĘ	<b>121</b>	niepożądane						pożądane
OGÓLNA	<b>118</b>	niepożądana						pożądana
Wysokość w krzyżu	<b>112</b>	niski						wysoki
Głębokość tułowia	<b>97</b>	plytki						głęboki
Szerokość klatki piersiowej	<b>100</b>	wąska						szeroka
Ustawienie zadu	<b>106</b>	uniesiony						spadzisty
Szerokość zadu	<b>102</b>	wąski						szeroki
Nogi tylne - Bok	<b>104</b>	pionowe						podsiebne
Racice	<b>111</b>	długa przekątna						krótka przekątna
Nogi tylne - Tył	<b>116</b>	iksowate						równoległe
W - zawieszenie przednie	<b>116</b>	luźne						mocne
Y - zawieszenie tylne	<b>118</b>	niskie						wysokie
M - więzadło środkowe	<b>120</b>	slabe						mocne
I - położenie	<b>117</b>	niskie						wysokie
Ę - szerokość	<b>111</b>	wąskie						szerokie
Strzyki - ustawienie	<b>115</b>	szerokie						wąskie
Strzyki - długość	<b>97</b>	krótkie						długie
Strzyki - ustawienie tył	<b>111</b>	zewnątrzne						wewnętrzne
Charakter mleczny	<b>115</b>	ordynarny						szlachetny

## WYDAJNOŚĆ MATKI

kg mleka	kg tłuszczu	% tłuszczu	kg białka	% białka
<b>12058</b>	<b>417</b>	<b>3,46</b>	<b>414</b>	<b>3,43</b>

KAPPA KAZEINA - AB BETA KAZEINA - A2A2



# BROKER ST

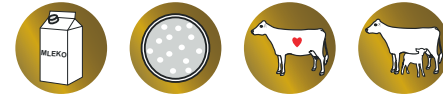
PL005406357819

Urodzony: 30.03.2017 CVF BLF BYF  
BASTA X MOGUL X SHOTTLE

INDEXgPF  
**145**



Hodowca: GR Stanisław Żochowski



## PODINDEKSY

produkcyjny	pokroju ogólnego	plodności	rama ciała	siła mleczności	nogi i racice	wymię
<b>132</b>	<b>119</b>	<b>98</b>	<b>109</b>	<b>110</b>	<b>105</b>	<b>122</b>

## PRODUKCJA

mleko kg	tłuszcz kg	tłuszcz %	białko kg	białko %	indeks prod. kg
<b>1222</b>	<b>48.6</b>	<b>-0.02</b>	<b>42.0</b>	<b>0.03</b>	<b>132.6</b>

## WARTOŚĆ HODOWLANA

komórki somatyczne	przeżywalność
<b>126</b>	<b>151</b>

## POKRÓJ

		Ekstremum	80	90	100	110	120	Ekstremum
KALIBER	<b>107</b>	mały						duży
TYP	<b>115</b>	niepożądany						pożądany
NOGI	<b>109</b>	niepożądane						pożądane
WYMIĘ	<b>123</b>	niepożądane						pożądane
OGÓLNA	<b>117</b>	niepożądana						pożądana
Wysokość w krzyżu	<b>107</b>	niski						wysoki
Głębokość tułowia	<b>102</b>	plytki						głęboki
Szerokość klatki piersiowej	<b>113</b>	wąska						szeroka
Ustawienie zadu	<b>101</b>	uniesiony						spadzisty
Szerokość zadu	<b>108</b>	wąski						szeroki
Nogi tylne - Bok	<b>77</b>	pionowe						podsiebne
Racice	<b>116</b>	długa przekątna						krótka przekątna
Nogi tylne - Tył	<b>104</b>	iksowate						równoległe
W - zawieszenie przednie	<b>134</b>	luźne						mocne
Y - zawieszenie tylne	<b>111</b>	niskie						wysokie
M - więzadło środkowe	<b>90</b>	slabe						mocne
I - położenie	<b>125</b>	niskie						wysokie
Ę - szerokość	<b>103</b>	wąskie						szerokie
Strzyki - ustawienie	<b>105</b>	szerokie						wąskie
Strzyki - długość	<b>88</b>	krótkie						długie
Strzyki - ustawienie tył	<b>85</b>	zewnątrzne						wewnętrzne
Charakter mleczny	<b>107</b>	ordynarny						szlachetny

## WYDAJNOŚĆ MATKI

kg mleka	kg tłuszczu	% tłuszczu	kg białka	% białka
<b>11224</b>	<b>505</b>	<b>4,50</b>	<b>460</b>	<b>4,10</b>

KAPPA KAZEINA - BB

# KR GRYFON

PL005377407612

Urodzony: 12.06.2018 CVF BYF BLF  
GYMNAST x MONTEREY x DOBERMAN



INDEXgPF  
**145**



Hodowca: KR Kietrz



### PODINDEKSY

produkcyjny	pokroju ogólnego	plodności	rama ciała	siła mleczności	nogi i racice	wymię
<b>133</b>	<b>126</b>	<b>109</b>	<b>114</b>	<b>118</b>	<b>110</b>	<b>128</b>

### PRODUKCJA

mleko kg	tłuszcz kg	tłuszcz %	białko kg	białko %	indeks prod. kg
<b>918</b>	<b>65.5</b>	<b>0.34</b>	<b>38.7</b>	<b>0.11</b>	<b>142.9</b>

### WARTOŚĆ HODOWLANA

komórki somatyczne	przeżywalność
<b>116</b>	<b>126</b>

### POKRÓJ

		Ekstremum	80	90	100	110	120	Ekstremum
KALIBER	<b>113</b>	mały						duży
TYP	<b>123</b>	niepożądany						pożądany
NOGI	<b>116</b>	niepożądane						pożądane
WYMIĘ	<b>120</b>	niepożądane						pożądane
OGÓLNA	<b>122</b>	niepożądana						pożądana
Wysokość w krzyżu	<b>123</b>	niski						wysoki
Głębokość tułowia	<b>108</b>	plytki						głęboki
Szerokość klatki piersiowej	<b>106</b>	wąska						szeroka
Ustawienie zadu	<b>94</b>	uniesiony						spadzisty
Szerokość zadu	<b>122</b>	wąski						szeroki
Nogi tylne - Bok	<b>91</b>	pionowe						podsiebne
Racice	<b>111</b>	długa przekątna						krótka przekątna
Nogi tylne - Tył	<b>111</b>	iksowate						równoległe
W - zawieszenie przednie	<b>115</b>	luźne						mocne
Y - zawieszenie tylne	<b>124</b>	niskie						wysokie
M - więzadło środkowe	<b>118</b>	słabe						mocne
I - położenie	<b>122</b>	niskie						wysokie
Ę - szerokość	<b>111</b>	wąskie						szerokie
Strzyki - ustawienie	<b>121</b>	szerokie						wąskie
Strzyki - długość	<b>97</b>	krótkie						długie
Strzyki - ustawienie tył	<b>113</b>	zewnątrzne						wewnętrzne
Charakter mleczny	<b>117</b>	ordynarny						szlachetny

### WYDAJNOŚĆ MATKI

kg mleka	kg tłuszczu	% tłuszczu	kg białka	% białka
<b>10908</b>	<b>435</b>	<b>3,98</b>	<b>386</b>	<b>3,54</b>

KAPPA KAZEINA - AE BETA KAZEINA - A1A2

# KR MUSCAT

PL005335131177

Urodzony: 21.10.2017 BLF BYF CVF  
MILTON X DANNO X GOLDENBOY



INDEXgPF  
**145**



Hodowca: KR Kietrz



### PODINDEKSY

produkcyjny	pokroju ogólnego	plodności	rama ciała	siła mleczności	nogi i racice	wymię
<b>142</b>	<b>122</b>	<b>105</b>	<b>112</b>	<b>117</b>	<b>107</b>	<b>124</b>

### PRODUKCJA

mleko kg	tłuszcz kg	tłuszcz %	białko kg	białko %	indeks prod. kg
<b>1395</b>	<b>70.0</b>	<b>0.15</b>	<b>50.2</b>	<b>0.06</b>	<b>170.4</b>

### WARTOŚĆ HODOWLANA

komórki somatyczne	przeżywalność
<b>108</b>	<b>111</b>

### POKRÓJ

		Ekstremum	80	90	100	110	120	Ekstremum
KALIBER	<b>112</b>	mały						duży
TYP	<b>121</b>	niepożądany						pożądany
NOGI	<b>113</b>	niepożądane						pożądane
WYMIĘ	<b>118</b>	niepożądane						pożądane
OGÓLNA	<b>120</b>	niepożądana						pożądana
Wysokość w krzyżu	<b>118</b>	niski						wysoki
Głębokość tułowia	<b>107</b>	plytki						głęboki
Szerokość klatki piersiowej	<b>100</b>	wąska						szeroka
Ustawienie zadu	<b>107</b>	uniesiony						spadzisty
Szerokość zadu	<b>100</b>	wąski						szeroki
Nogi tylne - Bok	<b>101</b>	pionowe						podsiebne
Racice	<b>113</b>	długa przekątna						krótka przekątna
Nogi tylne - Tył	<b>98</b>	iksowate						równoległe
W - zawieszenie przednie	<b>116</b>	luźne						mocne
Y - zawieszenie tylne	<b>118</b>	niskie						wysokie
M - więzadło środkowe	<b>120</b>	słabe						mocne
I - położenie	<b>113</b>	niskie						wysokie
Ę - szerokość	<b>113</b>	wąskie						szerokie
Strzyki - ustawienie	<b>119</b>	szerokie						wąskie
Strzyki - długość	<b>103</b>	krótkie						długie
Strzyki - ustawienie tył	<b>125</b>	zewnątrzne						wewnętrzne
Charakter mleczny	<b>120</b>	ordynarny						szlachetny

### WYDAJNOŚĆ MATKI

kg mleka	kg tłuszczu	% tłuszczu	kg białka	% białka
<b>11497</b>	<b>513</b>	<b>4,47</b>	<b>420</b>	<b>3,66</b>

KAPPA KAZEINA - AB



# KZ CEDRIK

PL005344917762

Urodzony: 25.01.2018 CVF BLF BYF  
CYRANO X SILVER X GILLESPEY



INDEXgPF  
**145**



Hodowca: OHZ Kamieniec Ząbkowicki



## PODINDEKSY

produkcyjny	pokroju ogólnego	plodności	rama ciała	siła mleczności	nogi i racice	wymię
<b>146</b>	<b>119</b>	<b>98</b>	<b>116</b>	<b>120</b>	<b>113</b>	<b>114</b>

## PRODUKCJA

mleko kg	tłuszcz kg	tłuszcz %	białko kg	białko %	indeks prod. kg
<b>1499</b>	<b>81.2</b>	<b>0.22</b>	<b>53.4</b>	<b>0.05</b>	<b>188.0</b>

## WARTOŚĆ HODOWLANA

komórki somatyczne	przeżywalność
<b>105</b>	<b>116</b>

## POKRÓJ

		Ekstremum	80	90	100	110	120	Ekstremum
KALIBER	<b>112</b>	mały						duży
TYP	<b>118</b>	niepożądan						pożądan
NOGI	<b>115</b>	niepożądane						pożądane
WYMIĘ	<b>112</b>	niepożądane						pożądane
OGÓLNA	<b>118</b>	niepożądana						pożądana
Wysokość w krzyżu	<b>117</b>	niski						wysoki
Głębokość tułowia	<b>115</b>	plytki						głęboki
Szerokość klatki piersiowej	<b>104</b>	wąska						szeroka
Ustawienie zadu	<b>106</b>	uniesiony						spadzisty
Szerokość zadu	<b>114</b>	wąski						szeroki
Nogi tylne - Bok	<b>107</b>	pionowe						podsiebne
Racice	<b>110</b>	długa przekątna						krótka przekątna
Nogi tylne - Tył	<b>111</b>	iksowate						równoległe
W - zawieszenie przednie	<b>107</b>	luźne						mocne
Y - zawieszenie tylne	<b>125</b>	niskie						wysokie
M - więzadło środkowe	<b>104</b>	slabe						mocne
I - położenie	<b>103</b>	niskie						wysokie
Ę - szerokość	<b>121</b>	wąskie						szerokie
Strzyki - ustawienie	<b>110</b>	szerokie						wąskie
Strzyki - długość	<b>105</b>	krótkie						długie
Strzyki - ustawienie tył	<b>105</b>	zewnątrzne						wewnętrzne
Charakter mleczny	<b>121</b>	ordynarny						szlachetny

## WYDAJNOŚĆ MATKI

kg mleka	kg tłuszczu	% tłuszczu	kg białka	% białka
<b>13019</b>	<b>528</b>	<b>4,05</b>	<b>404</b>	<b>3,10</b>

KAPPA KAZEINA - AA BETA KAZEINA - A2A2

# KZ CYMES

PL005340666503

Urodzony: 29.06.2018 CVF BYF BLF  
CHARMING X OCTAVIAN X GUARINI



INDEXgPF  
**145**



Hodowca: OHZ Kamieniec Ząbkowicki



## PODINDEKSY

produkcyjny	pokroju ogólnego	plodności	rama ciała	siła mleczności	nogi i racice	wymię
<b>136</b>	<b>124</b>	<b>107</b>	<b>107</b>	<b>114</b>	<b>112</b>	<b>125</b>

## PRODUKCJA

mleko kg	tłuszcz kg	tłuszcz %	białko kg	białko %	indeks prod. kg
<b>1318</b>	<b>54.6</b>	<b>0.01</b>	<b>46.0</b>	<b>0.04</b>	<b>146.6</b>

## WARTOŚĆ HODOWLANA

komórki somatyczne	przeżywalność
<b>111</b>	<b>123</b>

## POKRÓJ

		Ekstremum	80	90	100	110	120	Ekstremum
KALIBER	<b>109</b>	mały						duży
TYP	<b>120</b>	niepożądan						pożądan
NOGI	<b>114</b>	niepożądane						pożądane
WYMIĘ	<b>120</b>	niepożądane						pożądane
OGÓLNA	<b>120</b>	niepożądana						pożądana
Wysokość w krzyżu	<b>113</b>	niski						wysoki
Głębokość tułowia	<b>101</b>	plytki						głęboki
Szerokość klatki piersiowej	<b>110</b>	wąska						szeroka
Ustawienie zadu	<b>93</b>	uniesiony						spadzisty
Szerokość zadu	<b>114</b>	wąski						szeroki
Nogi tylne - Bok	<b>95</b>	pionowe						podsiebne
Racice	<b>115</b>	długa przekątna						krótka przekątna
Nogi tylne - Tył	<b>108</b>	iksowate						równoległe
W - zawieszenie przednie	<b>121</b>	luźne						mocne
Y - zawieszenie tylne	<b>121</b>	niskie						wysokie
M - więzadło środkowe	<b>107</b>	slabe						mocne
I - położenie	<b>123</b>	niskie						wysokie
Ę - szerokość	<b>111</b>	wąskie						szerokie
Strzyki - ustawienie	<b>106</b>	szerokie						wąskie
Strzyki - długość	<b>99</b>	krótkie						długie
Strzyki - ustawienie tył	<b>97</b>	zewnątrzne						wewnętrzne
Charakter mleczny	<b>113</b>	ordynarny						szlachetny

## WYDAJNOŚĆ MATKI

kg mleka	kg tłuszczu	% tłuszczu	kg białka	% białka
<b>10276</b>	<b>393</b>	<b>3,83</b>	<b>340</b>	<b>3,31</b>

KAPPA KAZEINA - AB BETA KAZEINA - A2A2

# DEBO-BOSTON

PL005329808481

Urodzony: 05.07.2016 BLF CVF BYF  
BATTLECRY x CHELIOS x BOLTON



INDEXgPF  
**142**



Hodowca: OHZ Dębówka Sp. z o.o.



### PODINDEKSY

produkcyjny	pokroju ogólnego	plodności	rama ciała	siła mleczności	nogi i racice	wymię
<b>128</b>	<b>126</b>	<b>102</b>	<b>104</b>	<b>117</b>	<b>114</b>	<b>127</b>

### PRODUKCJA

mleko kg	tłuszcz kg	tłuszcz %	białko kg	białko %	indeks prod. kg
<b>765</b>	<b>51.1</b>	<b>0.24</b>	<b>34.9</b>	<b>0.12</b>	<b>120.9</b>

### WARTOŚĆ HODOWLANA

komórki somatyczne	przeżywalność
<b>122</b>	<b>133</b>

### POKRÓJ

		Ekstremum	80	90	100	110	120	Ekstremum
KALIBER	<b>110</b>	mały						duży
TYP	<b>124</b>	niepożądany						pożądany
NOGI	<b>123</b>	niepożądane						pożądane
WYMIĘ	<b>124</b>	niepożądane						pożądane
OGÓLNA	<b>123</b>	niepożądana						pożądana
Wysokość w krzyżu	<b>117</b>	niski						wysoki
Głębokość tułowia	<b>106</b>	plytki						głęboki
Szerokość klatki piersiowej	<b>98</b>	wąska						szeroka
Ustawienie zadu	<b>90</b>	uniesiony						spadzisty
Szerokość zadu	<b>114</b>	wąski						szeroki
Nogi tylne - Bok	<b>91</b>	pionowe						podsiebne
Racice	<b>116</b>	długa przekątna						krótka przekątna
Nogi tylne - Tył	<b>113</b>	iksowate						równoległe
W - zawieszenie przednie	<b>122</b>	luźne						mocne
Y - zawieszenie tylne	<b>127</b>	niskie						wysokie
M - więzadło środkowe	<b>114</b>	słabe						mocne
I - położenie	<b>119</b>	niskie						wysokie
Ę - szerokość	<b>112</b>	wąskie						szerokie
Strzyki - ustawienie	<b>111</b>	szerokie						wąskie
Strzyki - długość	<b>98</b>	krótkie						długie
Strzyki - ustawienie tył	<b>106</b>	zewewnętrzne						wewnętrzne
Charakter mleczny	<b>122</b>	ordynarny						szlachetny

### WYDAJNOŚĆ MATKI

kg mleka	kg tłuszczu	% tłuszczu	kg białka	% białka
<b>16048</b>	<b>720</b>	<b>4,49</b>	<b>503</b>	<b>3,13</b>

KAPPA KAZEINA - AA

# ELUX ET SEX

DE1305581113

Urodzony: 28.06.2017 CVF BLF BYF  
ELBRUS x LOBACH x MOGUL



INDEXgPF  
**142**



Hodowca: ADAP Rinderzucht GmbH



### PODINDEKSY

produkcyjny	pokroju ogólnego	plodności	rama ciała	siła mleczności	nogi i racice	wymię
<b>133</b>	<b>123</b>	<b>109</b>	<b>106</b>	<b>117</b>	<b>112</b>	<b>124</b>

### PRODUKCJA

mleko kg	tłuszcz kg	tłuszcz %	białko kg	białko %	indeks prod. kg
<b>1138</b>	<b>51.6</b>	<b>0.06</b>	<b>43.2</b>	<b>0.07</b>	<b>138.0</b>

### WARTOŚĆ HODOWLANA

komórki somatyczne	przeżywalność
<b>109</b>	<b>123</b>

### POKRÓJ

		Ekstremum	80	90	100	110	120	Ekstremum
KALIBER	<b>110</b>	mały						duży
TYP	<b>121</b>	niepożądany						pożądany
NOGI	<b>120</b>	niepożądane						pożądane
WYMIĘ	<b>119</b>	niepożądane						pożądane
OGÓLNA	<b>118</b>	niepożądana						pożądana
Wysokość w krzyżu	<b>117</b>	niski						wysoki
Głębokość tułowia	<b>110</b>	plytki						głęboki
Szerokość klatki piersiowej	<b>107</b>	wąska						szeroka
Ustawienie zadu	<b>96</b>	uniesiony						spadzisty
Szerokość zadu	<b>99</b>	wąski						szeroki
Nogi tylne - Bok	<b>92</b>	pionowe						podsiebne
Racice	<b>118</b>	długa przekątna						krótka przekątna
Nogi tylne - Tył	<b>106</b>	iksowate						równoległe
W - zawieszenie przednie	<b>119</b>	luźne						mocne
Y - zawieszenie tylne	<b>119</b>	niskie						wysokie
M - więzadło środkowe	<b>112</b>	słabe						mocne
I - położenie	<b>119</b>	niskie						wysokie
Ę - szerokość	<b>109</b>	wąskie						szerokie
Strzyki - ustawienie	<b>112</b>	szerokie						wąskie
Strzyki - długość	<b>97</b>	krótkie						długie
Strzyki - ustawienie tył	<b>109</b>	zewewnętrzne						wewnętrzne
Charakter mleczny	<b>116</b>	ordynarny						szlachetny

### WYDAJNOŚĆ MATKI

kg mleka	kg tłuszczu	% tłuszczu	kg białka	% białka
<b>9725</b>	<b>353</b>	<b>3,63</b>	<b>370</b>	<b>3,80</b>

KAPPA KAZEINA - BB BETA KAZEINA A2A2

# KR ATŁAS

PL005350877395

Urodzony: 22.05.2017 CVF BYF BLF

APTITUDE x GERWYN x ALTAIOTA



INDEXgPF

142



Hodowca: KR Kietrz



## PODINDEKSY

produkcyjny	pokroju ogólnego	plodności	rama ciała	siła mleczności	nogi i racice	wymię
128	126	109	115	117	109	128

## PRODUKCJA

mleko kg	tłuszcz kg	tłuszcz %	białko kg	białko %	indeks prod. kg
1007	51.2	0.12	36.0	0.04	123.2

## WARTOŚĆ HODOWLANA

komórki somatyczne	przeżywalność
113	130

## POKRÓJ

		Ekstremum	80	90	100	110	120	Ekstremum
KALIBER	113	mały						duży
TYP	124	niepożądany						pożądany
NOGI	121	niepożądane						pożądane
WYMIĘ	122	niepożądane						pożądane
OGÓLNA	124	niepożądana						pożądana
Wysokość w krzyżu	121	niski						wysoki
Głębokość tułowia	102	plytki						głęboki
Szerokość klatki piersiowej	111	wąska						szeroka
Ustawienie zadu	96	uniesiony						spadzisty
Szerokość zadu	122	wąski						szeroki
Nogi tylne - Bok	98	pionowe						podsiebne
Racice	109	długa przekątna						krótka przekątna
Nogi tylne - Tył	109	iksowate						równoległe
W - zawieszenie przednie	121	luźne						mocne
Y - zawieszenie tylne	120	niskie						wysokie
M - więzadło środkowe	111	slabe						mocne
I - położenie	128	niskie						wysokie
Ę - szerokość	109	wąskie						szerokie
Strzyki - ustawienie	113	szerokie						wąskie
Strzyki - długość	91	krótkie						długie
Strzyki - ustawienie tył	100	zewnątrzne						wewnętrzne
Charakter mleczny	115	ordynarny						szlachetny

## WYDAJNOŚĆ MATKI

kg mleka	kg tłuszczu	% tłuszczu	kg białka	% białka
9981	462	4,63	357	3,58

KAPPA KAZEINA - BB

# CAMERON ST

PL005395911122

Urodzony: 10.12.2017 CVF BLF BYF

CICERO X JORDAN X TOYSTORY



INDEXgPF

141



Hodowca: GR Stanisław Żochowski



## PODINDEKSY

produkcyjny	pokroju ogólnego	plodności	rama ciała	siła mleczności	nogi i racice	wymię
127	124	111	102	104	113	128

## PRODUKCJA

mleko kg	tłuszcz kg	tłuszcz %	białko kg	białko %	indeks prod. kg
1519	49.8	-0.14	33.6	-0.17	117.0

## WARTOŚĆ HODOWLANA

komórki somatyczne	przeżywalność
119	126

## POKRÓJ

		Ekstremum	80	90	100	110	120	Ekstremum
KALIBER	105	mały						duży
TYP	116	niepożądany						pożądany
NOGI	112	niepożądane						pożądane
WYMIĘ	122	niepożądane						pożądane
OGÓLNA	116	niepożądana						pożądana
Wysokość w krzyżu	108	niski						wysoki
Głębokość tułowia	97	plytki						głęboki
Szerokość klatki piersiowej	96	wąska						szeroka
Ustawienie zadu	96	uniesiony						spadzisty
Szerokość zadu	106	wąski						szeroki
Nogi tylne - Bok	113	pionowe						podsiebne
Racice	107	długa przekątna						krótka przekątna
Nogi tylne - Tył	111	iksowate						równoległe
W - zawieszenie przednie	126	luźne						mocne
Y - zawieszenie tylne	123	niskie						wysokie
M - więzadło środkowe	111	slabe						mocne
I - położenie	121	niskie						wysokie
Ę - szerokość	109	wąskie						szerokie
Strzyki - ustawienie	114	szerokie						wąskie
Strzyki - długość	100	krótkie						długie
Strzyki - ustawienie tył	109	zewnątrzne						wewnętrzne
Charakter mleczny	107	ordynarny						szlachetny

## WYDAJNOŚĆ MATKI

kg mleka	kg tłuszczu	% tłuszczu	kg białka	% białka
11760	502	4,27	419	3,57

KAPPA KAZEINA - AB



# KZ ANUK

PL005326154611

Urodzony: 21.11.2017 BLF BYF CVF

ADORABLE x FACEBOOK x GILLESPIY

INDEXgPF  
**141**



Hodowca: OHZ Kamieniec Ząbkowicki Sp. z o.o.

# KZ HARPER

PL005344919018

Urodzony: 14.03.2018 CVF BLF BYF

HOTLINE X BREWMASTER X GOLDWYN

INDEXgPF  
**141**



Hodowca: OHZ Kamieniec Ząbkowicki



PODINDEKSY						
produkcyjny	pokroju ogólnego	plodności	rama ciała	siła mleczności	nogi i racice	wymię
<b>123</b>	<b>131</b>	<b>113</b>	<b>112</b>	<b>114</b>	<b>122</b>	<b>130</b>

PRODUKCJA					
mleko kg	tłuszcz kg	tłuszcz %	białko kg	białko %	indeks prod. kg
<b>1044</b>	<b>43.6</b>	<b>0.01</b>	<b>31.0</b>	<b>-0.03</b>	<b>105.6</b>

WARTOŚĆ HODOWLANA	
komórki somatyczne	przeżywalność
<b>108</b>	<b>131</b>

POKRÓJ								
		Ekstremum	80	90	100	110	120	Ekstremum
KALIBER	<b>111</b>	mały						duży
TYP	<b>121</b>	niepożądan						pożądan
NOGI	<b>123</b>	niepożądane						pożądane
WYMIĘ	<b>121</b>	niepożądane						pożądane
OGÓLNA	<b>121</b>	niepożądana						pożądana
Wysokość w krzyżu	<b>118</b>	niski						wysoki
Głębokość tułowia	<b>103</b>	płytki						głęboki
Szerokość klatki piersiowej	<b>115</b>	wąska						szeroka
Ustawienie zadu	<b>96</b>	uniesiony						spadzisty
Szerokość zadu	<b>111</b>	wąski						szeroki
Nogi tylne - Bok	<b>92</b>	pionowe						podsiebne
Racice	<b>127</b>	długa przekątna						krótka przekątna
Nogi tylne - Tył	<b>115</b>	iksowate						równoległe
W - zawieszenie przednie	<b>118</b>	luźne						mocne
Y - zawieszenie tylne	<b>123</b>	niskie						wysokie
M - więzadło środkowe	<b>117</b>	słabe						mocne
I - położenie	<b>125</b>	niskie						wysokie
Ę - szerokość	<b>113</b>	wąskie						szerokie
Strzyki - ustawienie	<b>114</b>	szerokie						wąskie
Strzyki - długość	<b>95</b>	krótkie						długie
Strzyki - ustawienie tył	<b>113</b>	zewnętrzne						wewnętrzne
Charakter mleczny	<b>110</b>	ordynarny						szlachetny

WYDAJNOŚĆ MATKI				
kg mleka	kg tłuszczu	% tłuszczu	kg białka	% białka
<b>10577</b>	<b>420</b>	<b>3,97</b>	<b>371</b>	<b>3,51</b>

KAPPA KAZEINA - AA

PODINDEKSY						
produkcyjny	pokroju ogólnego	plodności	rama ciała	siła mleczności	nogi i racice	wymię
<b>123</b>	<b>128</b>	<b>111</b>	<b>105</b>	<b>113</b>	<b>111</b>	<b>133</b>

PRODUKCJA					
mleko kg	tłuszcz kg	tłuszcz %	białko kg	białko %	indeks prod. kg
<b>419</b>	<b>60.7</b>	<b>0.56</b>	<b>24.2</b>	<b>0.14</b>	<b>109.1</b>

WARTOŚĆ HODOWLANA	
komórki somatyczne	przeżywalność
<b>126</b>	<b>125</b>

POKRÓJ								
		Ekstremum	80	90	100	110	120	Ekstremum
KALIBER	<b>110</b>	mały						duży
TYP	<b>124</b>	niepożądan						pożądan
NOGI	<b>117</b>	niepożądane						pożądane
WYMIĘ	<b>125</b>	niepożądane						pożądane
OGÓLNA	<b>124</b>	niepożądana						pożądana
Wysokość w krzyżu	<b>119</b>	niski						wysoki
Głębokość tułowia	<b>100</b>	płytki						głęboki
Szerokość klatki piersiowej	<b>99</b>	wąska						szeroka
Ustawienie zadu	<b>91</b>	uniesiony						spadzisty
Szerokość zadu	<b>110</b>	wąski						szeroki
Nogi tylne - Bok	<b>92</b>	pionowe						podsiebne
Racice	<b>115</b>	długa przekątna						krótka przekątna
Nogi tylne - Tył	<b>109</b>	iksowate						równoległe
W - zawieszenie przednie	<b>122</b>	luźne						mocne
Y - zawieszenie tylne	<b>121</b>	niskie						wysokie
M - więzadło środkowe	<b>120</b>	słabe						mocne
I - położenie	<b>129</b>	niskie						wysokie
Ę - szerokość	<b>113</b>	wąskie						szerokie
Strzyki - ustawienie	<b>119</b>	szerokie						wąskie
Strzyki - długość	<b>86</b>	krótkie						długie
Strzyki - ustawienie tył	<b>116</b>	zewnętrzne						wewnętrzne
Charakter mleczny	<b>116</b>	ordynarny						szlachetny

WYDAJNOŚĆ MATKI				
kg mleka	kg tłuszczu	% tłuszczu	kg białka	% białka
<b>9249</b>	<b>430</b>	<b>4,65</b>	<b>330</b>	<b>3,57</b>

KAPPA KAZEINA - AB

# MILSTAR ST

PL005384396817

Urodzony: 12.10.2017 CVF BLF BYF

MILTON X BOOKEM X SHOTTLE



INDEXgPF

141



Hodowca: GR Stanisław Żochowski



## PODINDEKSY

produkcyjny	pokroju ogólnego	plodności	rama ciała	siła mleczności	nogi i racice	wymię
130	128	100	112	118	108	132

## PRODUKCJA

mleko kg	tłuszcz kg	tłuszcz %	białko kg	białko %	indeks prod. kg
1472	31.8	-0.32	45.4	-0.03	122.6

## WARTOŚĆ HODOWLANA

komórki somatyczne	przeżywalność
117	123

## POKRÓJ

		Ekstremum	80	90	100	110	120	Ekstremum
KALIBER	113	mały						duży
TYP	125	niepożądany						pożądany
NOGI	113	niepożądane						pożądane
WYMIĘ	126	niepożądane						pożądane
OGÓLNA	124	niepożądana						pożądana
Wysokość w krzyżu	122	niski						wysoki
Głębokość tułowia	108	plytki						głęboki
Szerokość klatki piersiowej	108	wąska						szeroka
Ustawienie zadu	100	uniesiony						spadzisty
Szerokość zadu	104	wąski						szeroki
Nogi tylne - Bok	95	pionowe						podsiebne
Racice	114	długa przekątna						krótka przekątna
Nogi tylne - Tył	102	iksowate						równoległe
W - zawieszenie przednie	126	luźne						mocne
Y - zawieszenie tylne	120	niskie						wysokie
M - więzadło środkowe	113	slabe						mocne
I - położenie	128	niskie						wysokie
Ę - szerokość	110	wąskie						szerokie
Strzyki - ustawienie	113	szerokie						wąskie
Strzyki - długość	113	krótkie						długie
Strzyki - ustawienie tył	104	zewnątrzne						wewnętrzne
Charakter mleczny	116	ordynarny						szlachetny

## WYDAJNOŚĆ MATKI

kg mleka	kg tłuszczu	% tłuszczu	kg białka	% białka
13303	482	3,62	464	3,49

KAPPA KAZEINA - BB

# DEBO-PERS

PL005345378456

Urodzony: 13.07.2017 BLF BYF CVF

PLAYBOY X SLEEMAN X MAXWELL



INDEXgPF

140



Hodowca: OHZ Dębówka



## PODINDEKSY

produkcyjny	pokroju ogólnego	plodności	rama ciała	siła mleczności	nogi i racice	wymię
131	118	104	104	108	108	121

## PRODUKCJA

mleko kg	tłuszcz kg	tłuszcz %	białko kg	białko %	indeks prod. kg
1011	40.8	-0.01	43.9	0.13	128.6

## WARTOŚĆ HODOWLANA

komórki somatyczne	przeżywalność
114	135

## POKRÓJ

		Ekstremum	80	90	100	110	120	Ekstremum
KALIBER	111	mały						duży
TYP	117	niepożądany						pożądany
NOGI	109	niepożądane						pożądane
WYMIĘ	118	niepożądane						pożądane
OGÓLNA	117	niepożądana						pożądana
Wysokość w krzyżu	112	niski						wysoki
Głębokość tułowia	99	plytki						głęboki
Szerokość klatki piersiowej	102	wąska						szeroka
Ustawienie zadu	89	uniesiony						spadzisty
Szerokość zadu	117	wąski						szeroki
Nogi tylne - Bok	105	pionowe						podsiebne
Racice	111	długa przekątna						krótka przekątna
Nogi tylne - Tył	99	iksowate						równoległe
W - zawieszenie przednie	119	luźne						mocne
Y - zawieszenie tylne	118	niskie						wysokie
M - więzadło środkowe	104	slabe						mocne
I - położenie	115	niskie						wysokie
Ę - szerokość	115	wąskie						szerokie
Strzyki - ustawienie	113	szerokie						wąskie
Strzyki - długość	87	krótkie						długie
Strzyki - ustawienie tył	106	zewnątrzne						wewnętrzne
Charakter mleczny	110	ordynarny						szlachetny

## WYDAJNOŚĆ MATKI

kg mleka	kg tłuszczu	% tłuszczu	kg białka	% białka
16092	526	3,27	547	3,40

KAPPA KAZEINA - AB



# KR AMBITNY

PL005406894819

Urodzony: 16.07.2017 BYF CVF BLF  
AFTERBURNER X DANNO X LEGEND

INDEKSGPF  
**140**



Hodowca: KR Kietrz



### PODINDEKSY

produkcyjny	pokroju ogólnego	plodności	rama ciała	siła mleczności	nogi i racice	wymię
<b>132</b>	<b>120</b>	<b>96</b>	<b>115</b>	<b>118</b>	<b>115</b>	<b>115</b>

### PRODUKCJA

mleko kg	tłuszcz kg	tłuszcz %	białko kg	białko %	indeks prod. kg
<b>799</b>	<b>58.0</b>	<b>0.31</b>	<b>39.5</b>	<b>0.17</b>	<b>137.0</b>

### WARTOŚĆ HODOWLANA

komórki somatyczne	przeżywalność
<b>122</b>	<b>129</b>

### POKRÓJ

		Ekstremum	80	90	100	110	120	Ekstremum
KALIBER	<b>110</b>	mały						duży
TYP	<b>115</b>	niepożądany						pożądany
NOGI	<b>118</b>	niepożądane						pożądane
WYMIĘ	<b>112</b>	niepożądane						pożądane
OGÓLNA	<b>115</b>	niepożądana						pożądana
Wysokość w krzyżu	<b>114</b>	niski						wysoki
Głębokość tułowia	<b>116</b>	plytki						głęboki
Szerokość klatki piersiowej	<b>118</b>	wąska						szeroka
Ustawienie zadu	<b>96</b>	uniesiony						spadzisty
Szerokość zadu	<b>124</b>	wąski						szeroki
Nogi tylne - Bok	<b>98</b>	pionowe						podsiebne
Racice	<b>116</b>	długa przekątna						krótka przekątna
Nogi tylne - Tył	<b>112</b>	iksowate						równoległe
W - zawieszenie przednie	<b>107</b>	luźne						mocne
Y - zawieszenie tylne	<b>112</b>	niskie						wysokie
M - więzadło środkowe	<b>122</b>	słabe						mocne
I - położenie	<b>106</b>	niskie						wysokie
Ę - szerokość	<b>117</b>	wąskie						szerokie
Strzyki - ustawienie	<b>110</b>	szerokie						wąskie
Strzyki - długość	<b>112</b>	krótkie						długie
Strzyki - ustawienie tył	<b>110</b>	zewnątrzne						wewnętrzne
Charakter mleczny	<b>111</b>	ordynarny						szlachetny

### WYDAJNOŚĆ MATKI

kg mleka	kg tłuszczu	% tłuszczu	kg białka	% białka
-	-	-	-	-

### KAPPA KAZEINA - AA

# KR HADLEY

PL005335132174

Urodzony: 17.11.2017 CVF BYF BLF  
HOTLINE X DORCY X HAYDEN

INDEKSGPF  
**139**



Hodowca: KR Kietrz



### PODINDEKSY

produkcyjny	pokroju ogólnego	plodności	rama ciała	siła mleczności	nogi i racice	wymię
<b>132</b>	<b>121</b>	<b>104</b>	<b>116</b>	<b>115</b>	<b>114</b>	<b>118</b>

### PRODUKCJA

mleko kg	tłuszcz kg	tłuszcz %	białko kg	białko %	indeks prod. kg
<b>1275</b>	<b>43.5</b>	<b>-0.10</b>	<b>44.0</b>	<b>0.03</b>	<b>131.5</b>

### WARTOŚĆ HODOWLANA

komórki somatyczne	przeżywalność
<b>112</b>	<b>121</b>

### POKRÓJ

		Ekstremum	80	90	100	110	120	Ekstremum
KALIBER	<b>110</b>	mały						duży
TYP	<b>118</b>	niepożądany						pożądany
NOGI	<b>125</b>	niepożądane						pożądane
WYMIĘ	<b>116</b>	niepożądane						pożądane
OGÓLNA	<b>118</b>	niepożądana						pożądana
Wysokość w krzyżu	<b>114</b>	niski						wysoki
Głębokość tułowia	<b>107</b>	plytki						głęboki
Szerokość klatki piersiowej	<b>109</b>	wąska						szeroka
Ustawienie zadu	<b>108</b>	uniesiony						spadzisty
Szerokość zadu	<b>111</b>	wąski						szeroki
Nogi tylne - Bok	<b>72</b>	pionowe						podsiebne
Racice	<b>126</b>	długa przekątna						krótka przekątna
Nogi tylne - Tył	<b>113</b>	iksowate						równoległe
W - zawieszenie przednie	<b>114</b>	luźne						mocne
Y - zawieszenie tylne	<b>121</b>	niskie						wysokie
M - więzadło środkowe	<b>103</b>	słabe						mocne
I - położenie	<b>112</b>	niskie						wysokie
Ę - szerokość	<b>110</b>	wąskie						szerokie
Strzyki - ustawienie	<b>116</b>	szerokie						wąskie
Strzyki - długość	<b>87</b>	krótkie						długie
Strzyki - ustawienie tył	<b>108</b>	zewnątrzne						wewnętrzne
Charakter mleczny	<b>113</b>	ordynarny						szlachetny

### WYDAJNOŚĆ MATKI

kg mleka	kg tłuszczu	% tłuszczu	kg białka	% białka
<b>13893</b>	<b>568</b>	<b>4,09</b>	<b>460</b>	<b>3,31</b>

### KAPPA KAZEINA - AA

# KZ BABIT

PL005419597844

Urodzony: 22.12.2016 BLF CVF BYF  
BATTLECRY X LEGEND X DESMOND



INDEXgPF  
**139**



Hodowca: OHZ Kamieniec Ząbkowski Sp. z o.o.



## PODINDEKSY

produkcyjny	pokroju ogólnego	plodności	rama ciała	siła mleczności	nogi i racice	wymię
<b>126</b>	<b>119</b>	<b>104</b>	<b>117</b>	<b>122</b>	<b>114</b>	<b>112</b>

## PRODUKCJA

mleko kg	tłuszcz kg	tłuszcz %	białko kg	białko %	indeks prod. kg
<b>732</b>	<b>43.4</b>	<b>0.17</b>	<b>34.8</b>	<b>0.14</b>	<b>113.0</b>

## WARTOŚĆ HODOWLANA

komórki somatyczne	przeżywalność
<b>124</b>	<b>136</b>

## POKRÓJ

		Ekstremum	80	90	100	110	120	Ekstremum
KALIBER	<b>115</b>	mały						duży
TYP	<b>116</b>	niepożądaný						pożądany
NOGI	<b>115</b>	niepożądane						pożądane
WYMIĘ	<b>112</b>	niepożądane						pożądane
OGÓLNA	<b>116</b>	niepożądana						pożądana
Wysokość w krzyżu	<b>117</b>	niski						wysoki
Głębokość tułowia	<b>122</b>	płytki						głęboki
Szerokość klatki piersiowej	<b>122</b>	wąska						szersza
Ustawienie zadu	<b>100</b>	uniesiony						spadzisty
Szerokość zadu	<b>117</b>	wąski						szerszy
Nogi tylne - Bok	<b>99</b>	pionowe						podsiebne
Racice	<b>114</b>	długa przekątna						krótka przekątna
Nogi tylne - Tył	<b>112</b>	iksowate						równoległe
W - zawieszenie przednie	<b>110</b>	luźne						mocne
Y - zawieszenie tylne	<b>111</b>	niskie						wysokie
M - więzadło środkowe	<b>108</b>	slabe						mocne
I - położenie	<b>108</b>	niskie						wysokie
Ę - szerokość	<b>112</b>	wąskie						szersze
Strzyki - ustawienie	<b>104</b>	szersze						węższe
Strzyki - długość	<b>104</b>	krótkie						długie
Strzyki - ustawienie tył	<b>95</b>	zewnątrzne						wewnętrzne
Charakter mleczny	<b>113</b>	ordynarny						szlachetny

## WYDAJNOŚĆ MATKI

kg mleka	kg tłuszczu	% tłuszczu	kg białka	% białka
<b>13785</b>	<b>543</b>	<b>3,94</b>	<b>492</b>	<b>3,57</b>

KAPPA KAZEINA - BB

# ODYN MCHRZ ET

PL005381066331

Urodzony: 26.02.2016 BLF CVF BYF  
OCTAVIAN X MASCALESE X SNOWMAN



INDEXgPF  
**139**



Hodowca: MCHiRZ Sp z o.o. Łowicz



## PODINDEKSY

produkcyjny	pokroju ogólnego	plodności	rama ciała	siła mleczności	nogi i racice	wymię
<b>130</b>	<b>122</b>	<b>102</b>	<b>131</b>	<b>114</b>	<b>108</b>	<b>120</b>

## PRODUKCJA

mleko kg	tłuszcz kg	tłuszcz %	białko kg	białko %	indeks prod. kg
<b>749</b>	<b>51.6</b>	<b>0.26</b>	<b>38.8</b>	<b>0.18</b>	<b>129.2</b>

## WARTOŚĆ HODOWLANA

komórki somatyczne	przeżywalność
<b>114</b>	<b>124</b>

## POKRÓJ

		Ekstremum	80	90	100	110	120	Ekstremum
KALIBER	<b>113</b>	mały						duży
TYP	<b>116</b>	niepożądany						pożądany
NOGI	<b>110</b>	niepożądane						pożądane
WYMIĘ	<b>113</b>	niepożądane						pożądane
OGÓLNA	<b>117</b>	niepożądana						pożądana
Wysokość w krzyżu	<b>115</b>	niski						wysoki
Głębokość tułowia	<b>101</b>	płytki						głęboki
Szerokość klatki piersiowej	<b>116</b>	wąska						szersza
Ustawienie zadu	<b>121</b>	uniesiony						spadzisty
Szerokość zadu	<b>125</b>	wąski						szerszy
Nogi tylne - Bok	<b>96</b>	pionowe						podsiebne
Racice	<b>118</b>	długa przekątna						krótka przekątna
Nogi tylne - Tył	<b>96</b>	iksowate						równoległe
W - zawieszenie przednie	<b>112</b>	luźne						mocne
Y - zawieszenie tylne	<b>116</b>	niskie						wysokie
M - więzadło środkowe	<b>106</b>	slabe						mocne
I - położenie	<b>116</b>	niskie						wysokie
Ę - szerokość	<b>113</b>	wąskie						szersze
Strzyki - ustawienie	<b>113</b>	szersze						węższe
Strzyki - długość	<b>99</b>	krótkie						długie
Strzyki - ustawienie tył	<b>111</b>	zewnątrzne						wewnętrzne
Charakter mleczny	<b>110</b>	ordynarny						szlachetny

## WYDAJNOŚĆ MATKI

kg mleka	kg tłuszczu	% tłuszczu	kg białka	% białka
<b>15808</b>	<b>531</b>	<b>3,36</b>	<b>548</b>	<b>3,47</b>

KAPPA KAZEINA - AB



# DEBO-BAZYLI

PL005329808818

Urodzony: 02.08.2016 BYF CVF BLF  
BALTIKUM x MASCALESE x SLEEMAN

INDEXgPF  
**138**



Hodowca: OHZ Dębówka Sp. z o.o.



PODINDEKSY						
produkcyjny	pokroju ogólnego	plodności	rama ciała	siła mleczności	nogi i racice	wymię
<b>132</b>	<b>118</b>	<b>98</b>	<b>127</b>	<b>121</b>	<b>105</b>	<b>115</b>
PRODUKCJA						
mleko kg	tłuszcz kg	tłuszcz %	białko kg	białko %	indeks prod. kg	
<b>1427</b>	<b>45.3</b>	<b>-0.15</b>	<b>43.6</b>	<b>-0.03</b>	<b>132.5</b>	
WARTOŚĆ HODOWLANA						
komórki somatyczne			przeżywalność			
<b>115</b>			<b>128</b>			

POKRÓJ								
		Ekstremum	80	90	100	110	120	Ekstremum
KALIBER	<b>116</b>	mały						duży
TYP	<b>118</b>	niepożądany						pożądany
NOGI	<b>105</b>	niepożądane						pożądane
WYMIĘ	<b>112</b>	niepożądane						pożądane
OGÓLNA	<b>120</b>	niepożądana						pożądana
Wysokość w krzyżu	<b>128</b>	niski						wysoki
Głębokość tułowia	<b>112</b>	płytki						głęboki
Szerokość klatki piersiowej	<b>112</b>	wąska						szeroka
Ustawienie zadu	<b>111</b>	uniesiony						spadzisty
Szerokość zadu	<b>119</b>	wąski						szeroki
Nogi tylne - Bok	<b>111</b>	pionowe						podsiebne
Racice	<b>105</b>	długa przekątna						krótka przekątna
Nogi tylne - Tył	<b>98</b>	iksowate						równoległe
W - zawieszenie przednie	<b>111</b>	luźne						mocne
Y - zawieszenie tylne	<b>109</b>	niskie						wysokie
M - więzadło środkowe	<b>96</b>	słabe						mocne
I - położenie	<b>115</b>	niskie						wysokie
Ę - szerokość	<b>115</b>	wąskie						szerokie
Strzyki - ustawienie	<b>113</b>	szerokie						wąskie
Strzyki - długość	<b>99</b>	krótkie						długie
Strzyki - ustawienie tył	<b>98</b>	zewnętrzne						wewnętrzne
Charakter mleczny	<b>117</b>	ordynarny						szlachetny

WYDAJNOŚĆ MATKI				
kg mleka	kg tłuszczu	% tłuszczu	kg białka	% białka
<b>15046</b>	<b>663</b>	<b>4,40</b>	<b>500</b>	<b>3,32</b>
KAPPA KAZEINA - AB				

# DEBO-HUR

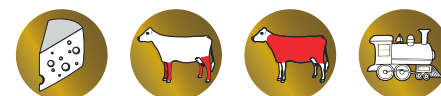
PL005345378661

Urodzony: 26.07.2017 BLF BYF CVF  
ALTAHOTROD X FACEBOOK X EMERALD

INDEXgPF  
**138**



Hodowca: OHZ Dębówka Sp. z o.o.



PODINDEKSY						
produkcyjny	pokroju ogólnego	plodności	rama ciała	siła mleczności	nogi i racice	wymię
<b>131</b>	<b>129</b>	<b>98</b>	<b>126</b>	<b>125</b>	<b>120</b>	<b>122</b>
PRODUKCJA						
mleko kg	tłuszcz kg	tłuszcz %	białko kg	białko %	indeks prod. kg	
<b>996</b>	<b>58.6</b>	<b>0.21</b>	<b>37.3</b>	<b>0.06</b>	<b>133.2</b>	
WARTOŚĆ HODOWLANA						
komórki somatyczne			przeżywalność			
<b>96</b>			<b>122</b>			

POKRÓJ								
		Ekstremum	80	90	100	110	120	Ekstremum
KALIBER	<b>116</b>	mały						duży
TYP	<b>124</b>	niepożądany						pożądany
NOGI	<b>121</b>	niepożądane						pożądane
WYMIĘ	<b>114</b>	niepożądane						pożądane
OGÓLNA	<b>123</b>	niepożądana						pożądana
Wysokość w krzyżu	<b>128</b>	niski						wysoki
Głębokość tułowia	<b>119</b>	płytki						głęboki
Szerokość klatki piersiowej	<b>120</b>	wąska						szeroka
Ustawienie zadu	<b>104</b>	uniesiony						spadzisty
Szerokość zadu	<b>123</b>	wąski						szeroki
Nogi tylne - Bok	<b>99</b>	pionowe						podsiebne
Racice	<b>117</b>	długa przekątna						krótka przekątna
Nogi tylne - Tył	<b>121</b>	iksowate						równoległe
W - zawieszenie przednie	<b>111</b>	luźne						mocne
Y - zawieszenie tylne	<b>114</b>	niskie						wysokie
M - więzadło środkowe	<b>119</b>	słabe						mocne
I - położenie	<b>115</b>	niskie						wysokie
Ę - szerokość	<b>117</b>	wąskie						szerokie
Strzyki - ustawienie	<b>116</b>	szerokie						wąskie
Strzyki - długość	<b>89</b>	krótkie						długie
Strzyki - ustawienie tył	<b>127</b>	zewnętrzne						wewnętrzne
Charakter mleczny	<b>116</b>	ordynarny						szlachetny

WYDAJNOŚĆ MATKI				
kg mleka	kg tłuszczu	% tłuszczu	kg białka	% białka
<b>11662</b>	<b>610</b>	<b>5,23</b>	<b>426</b>	<b>3,65</b>
KAPPA KAZEINA - AB				



# ABBOTBONI

PL005348151025

Urodzony: 07.09.2017 BLF CVF BYF

ABBOTT x BG E.T. x LANCASTER



INDEXgPF  
**137**



Hodowca: GR Sławomir Bonisławski



## PODINDEKSY

produkcyjny	pokroju ogólnego	plodności	rama ciała	siła mleczności	nogi i racice	wymię
<b>125</b>	<b>124</b>	<b>105</b>	<b>112</b>	<b>110</b>	<b>109</b>	<b>127</b>

## PRODUKCJA

mleko kg	tłuszcz kg	tłuszcz %	białko kg	białko %	indeks prod. kg
<b>956</b>	<b>33.1</b>	<b>-0.07</b>	<b>37.1</b>	<b>0.07</b>	<b>107.3</b>

## WARTOŚĆ HODOWLANA

komórki somatyczne	przeżywalność
<b>116</b>	<b>121</b>

## POKRÓJ

		Ekstremum	80	90	100	110	120	Ekstremum
KALIBER	<b>110</b>	mały						duży
TYP	<b>120</b>	niepożądan						pożądan
NOGI	<b>116</b>	niepożądan						pożądan
WYMIĘ	<b>122</b>	niepożądan						pożądan
OGÓLNA	<b>121</b>	niepożądana						pożądana
Wysokość w krzyżu	<b>115</b>	niski						wysoki
Głębokość tułowia	<b>94</b>	plytki						głęboki
Szerokość klatki piersiowej	<b>97</b>	wąska						szersza
Ustawienie zadu	<b>106</b>	uniesiony						spadzisty
Szerokość zadu	<b>109</b>	wąski						szeroki
Nogi tylne - Bok	<b>94</b>	pionowe						podsiebne
Racice	<b>116</b>	długa przekątna						krótka przekątna
Nogi tylne - Tył	<b>102</b>	iksowate						równoległe
W - zawieszenie przednie	<b>119</b>	luźne						mocne
Y - zawieszenie tylne	<b>123</b>	niskie						wysokie
M - więzadło środkowe	<b>112</b>	slabe						mocne
I - położenie	<b>122</b>	niskie						wysokie
Ę - szerokość	<b>117</b>	wąskie						szerokie
Stryki - ustawienie	<b>107</b>	szerokie						wąskie
Stryki - długość	<b>98</b>	krótkie						długie
Stryki - ustawienie tył	<b>107</b>	zewnątrzne						wewnętrzne
Charakter mleczny	<b>115</b>	ordynarny						szlachetny

## WYDAJNOŚĆ MATKI

kg mleka	kg tłuszczu	% tłuszczu	kg białka	% białka
<b>11409</b>	<b>427</b>	<b>3,74</b>	<b>381</b>	<b>3,34</b>

KAPPA KAZEINA - AA

# BABIARZ KR

PL005407815097

Urodzony: 23.09.2016 CVF BYF BLF

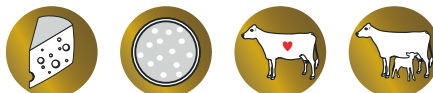
BATTLECRY X LEGEND X ADMIRAL



INDEXgPF  
**137**



Hodowca: KR Kietrz



## PODINDEKSY

produkcyjny	pokroju ogólnego	plodności	rama ciała	siła mleczności	nogi i racice	wymię
<b>132</b>	<b>112</b>	<b>95</b>	<b>102</b>	<b>114</b>	<b>112</b>	<b>108</b>

## PRODUKCJA

mleko kg	tłuszcz kg	tłuszcz %	białko kg	białko %	indeks prod. kg
<b>671</b>	<b>47.9</b>	<b>0.25</b>	<b>42.6</b>	<b>0.26</b>	<b>133.1</b>

## WARTOŚĆ HODOWLANA

komórki somatyczne	przeżywalność
<b>120</b>	<b>133</b>

## POKRÓJ

		Ekstremum	80	90	100	110	120	Ekstremum
KALIBER	<b>110</b>	mały						duży
TYP	<b>111</b>	niepożądan						pożądan
NOGI	<b>112</b>	niepożądan						pożądan
WYMIĘ	<b>108</b>	niepożądan						pożądan
OGÓLNA	<b>112</b>	niepożądana						pożądana
Wysokość w krzyżu	<b>109</b>	niski						wysoki
Głębokość tułowia	<b>112</b>	plytki						głęboki
Szerokość klatki piersiowej	<b>111</b>	wąska						szersza
Ustawienie zadu	<b>91</b>	uniesiony						spadzisty
Szerokość zadu	<b>104</b>	wąski						szeroki
Nogi tylne - Bok	<b>95</b>	pionowe						podsiebne
Racice	<b>115</b>	długa przekątna						krótka przekątna
Nogi tylne - Tył	<b>108</b>	iksowate						równoległe
W - zawieszenie przednie	<b>111</b>	luźne						mocne
Y - zawieszenie tylne	<b>104</b>	niskie						wysokie
M - więzadło środkowe	<b>99</b>	slabe						mocne
I - położenie	<b>107</b>	niskie						wysokie
Ę - szerokość	<b>109</b>	wąskie						szerokie
Stryki - ustawienie	<b>104</b>	szerokie						wąskie
Stryki - długość	<b>94</b>	krótkie						długie
Stryki - ustawienie tył	<b>94</b>	zewnątrzne						wewnętrzne
Charakter mleczny	<b>111</b>	ordynarny						szlachetny

## WYDAJNOŚĆ MATKI

kg mleka	kg tłuszczu	% tłuszczu	kg białka	% białka
<b>13031</b>	<b>547</b>	<b>4,20</b>	<b>470</b>	<b>3,61</b>

KAPPA KAZEINA - AB



# BUMPER ET SEX

DE0358939854

Urodzony: 20.04.2016 RDF BLF BYF CVF  
BOLARO X AIKMAN X DESTRY

INDEXgPF  
**136**



Hodowca: Egon Strudthoff



### PODINDEKSY

produkcyjny	pokroju ogólnego	plodności	rama ciała	siła mleczności	nogi i racice	wymię
<b>128</b>	<b>121</b>	<b>112</b>	<b>111</b>	<b>114</b>	<b>111</b>	<b>120</b>

### PRODUKCJA

mleko kg	tłuszcz kg	tłuszcz %	białko kg	białko %	indeks prod. kg
<b>893</b>	<b>50.5</b>	<b>0.17</b>	<b>35.3</b>	<b>0.08</b>	<b>121.1</b>

### WARTOŚĆ HODOWLANA

komórki somatyczne	przeżywalność
<b>102</b>	<b>114</b>

### POKRÓJ

		Ekstremum	80	90	100	110	120	Ekstremum
KALIBER	<b>109</b>	mały						duży
TYP	<b>116</b>	niepożądany						pożądany
NOGI	<b>119</b>	niepożądane						pożądane
WYMIĘ	<b>117</b>	niepożądane						pożądane
OGÓLNA	<b>118</b>	niepożądana						pożądana
Wysokość w krzyżu	<b>114</b>	niski						wysoki
Głębokość tułowia	<b>106</b>	plytki						głęboki
Szerokość klatki piersiowej	<b>109</b>	wąska						szeroka
Ustawienie zadu	<b>104</b>	uniesiony						spadzisty
Szerokość zadu	<b>104</b>	wąski						szeroki
Nogi tylne - Bok	<b>91</b>	pionowe						podsiebne
Racice	<b>113</b>	długa przekątna						krótka przekątna
Nogi tylne - Tył	<b>111</b>	iksowate						równoległe
W - zawieszenie przednie	<b>111</b>	luźne						mocne
Y - zawieszenie tylne	<b>121</b>	niskie						wysokie
M - więzadło środkowe	<b>117</b>	ślabe						mocne
I - położenie	<b>112</b>	niskie						wysokie
Ę - szerokość	<b>111</b>	wąskie						szerokie
Strzyki - ustawienie	<b>110</b>	szerokie						wąskie
Strzyki - długość	<b>97</b>	krótkie						długie
Strzyki - ustawienie tył	<b>112</b>	zewnątrzne						wewnętrzne
Charakter mleczny	<b>113</b>	ordynarny						szlachetny

### WYDAJNOŚĆ MATKI

kg mleka	kg tłuszczu	% tłuszczu	kg białka	% białka
<b>10202</b>	<b>401</b>	<b>3,93</b>	<b>373</b>	<b>3,66</b>

KAPPA KAZEINA - AA BETA KAZEINA A2A2



# DEBO-KANON ET

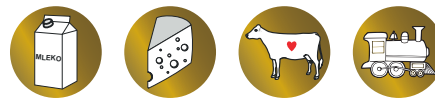
PL005345378395

Urodzony: 02.07.2017 BYF CVF BLF  
KERRIGAN X COMMANDER X SUPERSIRE

INDEXgPF  
**136**



Hodowca: OHZ Dębówka Sp. z o.o.



### PODINDEKSY

produkcyjny	pokroju ogólnego	plodności	rama ciała	siła mleczności	nogi i racice	wymię
<b>127</b>	<b>118</b>	<b>98</b>	<b>107</b>	<b>114</b>	<b>110</b>	<b>118</b>

### PRODUKCJA

mleko kg	tłuszcz kg	tłuszcz %	białko kg	białko %	indeks prod. kg
<b>1032</b>	<b>51.1</b>	<b>0.11</b>	<b>33.5</b>	<b>0.00</b>	<b>118.1</b>

### WARTOŚĆ HODOWLANA

komórki somatyczne	przeżywalność
<b>119</b>	<b>134</b>

### POKRÓJ

		Ekstremum	80	90	100	110	120	Ekstremum
KALIBER	<b>107</b>	mały						duży
TYP	<b>114</b>	niepożądany						pożądany
NOGI	<b>115</b>	niepożądane						pożądane
WYMIĘ	<b>113</b>	niepożądane						pożądane
OGÓLNA	<b>113</b>	niepożądana						pożądana
Wysokość w krzyżu	<b>114</b>	niski						wysoki
Głębokość tułowia	<b>108</b>	plytki						głęboki
Szerokość klatki piersiowej	<b>109</b>	wąska						szeroka
Ustawienie zadu	<b>91</b>	uniesiony						spadzisty
Szerokość zadu	<b>115</b>	wąski						szeroki
Nogi tylne - Bok	<b>84</b>	pionowe						podsiebne
Racice	<b>116</b>	długa przekątna						krótka przekątna
Nogi tylne - Tył	<b>110</b>	iksowate						równoległe
W - zawieszenie przednie	<b>112</b>	luźne						mocne
Y - zawieszenie tylne	<b>116</b>	niskie						wysokie
M - więzadło środkowe	<b>118</b>	ślabe						mocne
I - położenie	<b>112</b>	niskie						wysokie
Ę - szerokość	<b>106</b>	wąskie						szerokie
Strzyki - ustawienie	<b>101</b>	szerokie						wąskie
Strzyki - długość	<b>120</b>	krótkie						długie
Strzyki - ustawienie tył	<b>99</b>	zewnątrzne						wewnętrzne
Charakter mleczny	<b>112</b>	ordynarny						szlachetny

### WYDAJNOŚĆ MATKI

kg mleka	kg tłuszczu	% tłuszczu	kg białka	% białka
-	-	-	-	-

KAPPA KAZEINA - AE

# BALTIKASZT

PL005401818933

Urodzony: 12.06.2016 CVF BLF BYF

BALTIKUM X HOBBIT X BISSJON



INDEXgPF  
**135**



Hodowca: GR Jan Kasztelan



## PODINDEKSY

produkcyjny	pokroju ogólnego	plodności	rama ciała	siła mleczności	nogi i racice	wymię
<b>129</b>	<b>118</b>	<b>96</b>	<b>115</b>	<b>117</b>	<b>115</b>	<b>113</b>

## PRODUKCJA

mleko kg	tłuszcz kg	tłuszcz %	białko kg	białko %	indeks prod. kg
<b>965</b>	<b>38.4</b>	<b>-0.01</b>	<b>41.7</b>	<b>0.12</b>	<b>121.8</b>

## WARTOŚĆ HODOWLANA

komórki somatyczne	przeżywalność
<b>114</b>	<b>126</b>

## POKRÓJ

		Ekstremum	80	90	100	110	120	Ekstremum
KALIBER	<b>112</b>	mały						duży
TYP	<b>117</b>	niepożądaný						pożądany
NOGI	<b>120</b>	niepożądane						pożądane
WYMIĘ	<b>112</b>	niepożądane						pożądane
OGÓLNA	<b>116</b>	niepożądana						pożądana
Wysokość w krzyżu	<b>120</b>	niski						wysoki
Głębokość tułowia	<b>115</b>	płytki						głęboki
Szerokość klatki piersiowej	<b>110</b>	wąska						szeroka
Ustawienie zadu	<b>98</b>	uniesiony						spadzisty
Szerokość zadu	<b>118</b>	wąski						szeroki
Nogi tylne - Bok	<b>75</b>	pionowe						podsiebne
Racice	<b>124</b>	długa przekątna						krótka przekątna
Nogi tylne - Tył	<b>114</b>	iksowate						równoległe
W - zawieszenie przednie	<b>112</b>	luźne						mocne
Y - zawieszenie tylne	<b>110</b>	niskie						wysokie
M - więzadło środkowe	<b>92</b>	słabe						mocne
I - położenie	<b>113</b>	niskie						wysokie
Ę - szerokość	<b>114</b>	wąskie						szerokie
Strzyki - ustawienie	<b>107</b>	szerokie						wąskie
Strzyki - długość	<b>102</b>	krótkie						długie
Strzyki - ustawienie tył	<b>90</b>	zewnętrzne						wewnętrzne
Charakter mleczny	<b>112</b>	ordynarny						szlachetny

## WYDAJNOŚĆ MATKI

kg mleka	kg tłuszczu	% tłuszczu	kg białka	% białka
<b>12359</b>	<b>411</b>	<b>3,33</b>	<b>389</b>	<b>3,15</b>

KAPPA KAZEINA - AA

# DEBO-BARNABA

PL005329809099

Urodzony: 21.08.2016 BYF CVF BLF

BATTLECRY X ALTAIOTA X BUCKEYE



INDEXgPF  
**135**



Hodowca: OHZ Dębówka Sp. z o.o.



## PODINDEKSY

produkcyjny	pokroju ogólnego	plodności	rama ciała	siła mleczności	nogi i racice	wymię
<b>125</b>	<b>120</b>	<b>102</b>	<b>106</b>	<b>118</b>	<b>110</b>	<b>120</b>

## PRODUKCJA

mleko kg	tłuszcz kg	tłuszcz %	białko kg	białko %	indeks prod. kg
<b>545</b>	<b>56.8</b>	<b>0.43</b>	<b>28.2</b>	<b>0.13</b>	<b>113.2</b>

## WARTOŚĆ HODOWLANA

komórki somatyczne	przeżywalność
<b>109</b>	<b>134</b>

## POKRÓJ

		Ekstremum	80	90	100	110	120	Ekstremum
KALIBER	<b>111</b>	mały						duży
TYP	<b>118</b>	niepożądany						pożądany
NOGI	<b>116</b>	niepożądane						pożądane
WYMIĘ	<b>114</b>	niepożądane						pożądane
OGÓLNA	<b>116</b>	niepożądana						pożądana
Wysokość w krzyżu	<b>116</b>	niski						wysoki
Głębokość tułowia	<b>112</b>	płytki						głęboki
Szerokość klatki piersiowej	<b>110</b>	wąska						szeroka
Ustawienie zadu	<b>89</b>	uniesiony						spadzisty
Szerokość zadu	<b>112</b>	wąski						szeroki
Nogi tylne - Bok	<b>102</b>	pionowe						podsiebne
Racice	<b>104</b>	długa przekątna						krótka przekątna
Nogi tylne - Tył	<b>115</b>	iksowate						równoległe
W - zawieszenie przednie	<b>113</b>	luźne						mocne
Y - zawieszenie tylne	<b>111</b>	niskie						wysokie
M - więzadło środkowe	<b>118</b>	słabe						mocne
I - położenie	<b>118</b>	niskie						wysokie
Ę - szerokość	<b>106</b>	wąskie						szerokie
Strzyki - ustawienie	<b>105</b>	szerokie						wąskie
Strzyki - długość	<b>105</b>	krótkie						długie
Strzyki - ustawienie tył	<b>105</b>	zewnętrzne						wewnętrzne
Charakter mleczny	<b>115</b>	ordynarny						szlachetny

## WYDAJNOŚĆ MATKI

kg mleka	kg tłuszczu	% tłuszczu	kg białka	% białka
<b>13459</b>	<b>533</b>	<b>3,96</b>	<b>434</b>	<b>3,23</b>

KAPPA KAZEINA - AB



# SABROSO ST ET

PL005244212172

Urodzony: 24.02.2015 CVF BYF BLF  
SUPERMIRE x SUDAN x JUSTICE

INDEKSGPF  
**135**



Hodowca: GR Stanisław Żochowski



### PODINDEKSY

produkcyjny	pokroju ogólnego	plodności	rama ciała	siła mleczności	nogi i racice	wymię
<b>129</b>	<b>111</b>	<b>95</b>	<b>119</b>	<b>118</b>	<b>97</b>	<b>111</b>

### PRODUKCJA

mleko kg	tłuszcz kg	tłuszcz %	białko kg	białko %	indeks prod. kg
<b>1334</b>	<b>43.8</b>	<b>-0.12</b>	<b>39.5</b>	<b>-0.04</b>	<b>122.8</b>

### WARTOŚĆ HODOWLANA

komórki somatyczne	przeżywalność
<b>120</b>	<b>136</b>

### POKRÓJ

		Ekstremum	80	90	100	110	120	Ekstremum
KALIBER	<b>108</b>	mały						duży
TYP	<b>112</b>	niepożądany						pożądany
NOGI	<b>105</b>	niepożądane						pożądane
WYMIĘ	<b>107</b>	niepożądane						pożądane
OGÓLNA	<b>111</b>	niepożądana						pożądana
Wysokość w krzyżu	<b>112</b>	niski						wysoki
Głębokość tułowia	<b>117</b>	płytki						głęboki
Szerokość klatki piersiowej	<b>118</b>	wąska						szersza
Ustawienie zadu	<b>108</b>	uniesiony						spadzisty
Szerokość zadu	<b>116</b>	wąski						szeroki
Nogi tylne - Bok	<b>92</b>	pionowe						podsiebne
Racice	<b>105</b>	długa przekątna						krótka przekątna
Nogi tylne - Tył	<b>91</b>	iksowate						równoległe
W - zawieszenie przednie	<b>110</b>	luźne						mocne
Y - zawieszenie tylne	<b>107</b>	niskie						wysokie
M - więzadło środkowe	<b>107</b>	słabe						mocne
I - położenie	<b>107</b>	niskie						wysokie
Ę - szerokość	<b>107</b>	wąskie						szerokie
Strzyki - ustawienie	<b>109</b>	szerokie						wąskie
Strzyki - długość	<b>101</b>	krótkie						długie
Strzyki - ustawienie tył	<b>112</b>	zewewnętrzne						wewnętrzne
Charakter mleczny	<b>111</b>	ordynarny						szlachetny

### WYDAJNOŚĆ MATKI

kg mleka	kg tłuszczu	% tłuszczu	kg białka	% białka
<b>11381</b>	<b>469</b>	<b>4,12</b>	<b>419</b>	<b>3,68</b>

### KAPPA KAZEINA - EE

# NIRVANA

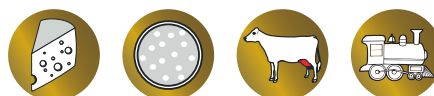
DE0539790815

Urodzony: 29.01.2017 BLF  
NUNTIUS x PERFECT AIK x SNOWMAN

INDEKSGPF  
**146**



Hodowca: import Niemcy



### PODINDEKSY

produkcyjny	pokroju ogólnego	plodności	rama ciała	siła mleczności	nogi i racice	wymię
<b>135</b>	<b>122</b>	<b>108</b>	<b>110</b>	<b>108</b>	<b>112</b>	<b>123</b>

### PRODUKCJA

mleko kg	tłuszcz kg	tłuszcz %	białko kg	białko %	indeks prod. kg
<b>680</b>	<b>51.6</b>	<b>0.29</b>	<b>46.4</b>	<b>0.30</b>	<b>144.4</b>

### WARTOŚĆ HODOWLANA

komórki somatyczne	przeżywalność
<b>125</b>	<b>124</b>

### POKRÓJ

		Ekstremum	80	90	100	110	120	Ekstremum
KALIBER	<b>107</b>	mały						duży
TYP	<b>115</b>	niepożądany						pożądany
NOGI	<b>118</b>	niepożądane						pożądane
WYMIĘ	<b>117</b>	niepożądane						pożądane
OGÓLNA	<b>117</b>	niepożądana						pożądana
Wysokość w krzyżu	<b>113</b>	niski						wysoki
Głębokość tułowia	<b>93</b>	płytki						głęboki
Szerokość klatki piersiowej	<b>105</b>	wąska						szersza
Ustawienie zadu	<b>104</b>	uniesiony						spadzisty
Szerokość zadu	<b>104</b>	wąski						szeroki
Nogi tylne - Bok	<b>88</b>	pionowe						podsiebne
Racice	<b>119</b>	długa przekątna						krótka przekątna
Nogi tylne - Tył	<b>108</b>	iksowate						równoległe
W - zawieszenie przednie	<b>116</b>	luźne						mocne
Y - zawieszenie tylne	<b>117</b>	niskie						wysokie
M - więzadło środkowe	<b>110</b>	słabe						mocne
I - położenie	<b>120</b>	niskie						wysokie
Ę - szerokość	<b>109</b>	wąskie						szerokie
Strzyki - ustawienie	<b>111</b>	szerokie						wąskie
Strzyki - długość	<b>100</b>	krótkie						długie
Strzyki - ustawienie tył	<b>108</b>	zewewnętrzne						wewnętrzne
Charakter mleczny	<b>109</b>	ordynarny						szlachetny

### WYDAJNOŚĆ MATKI

kg mleka	kg tłuszczu	% tłuszczu	kg białka	% białka
-	-	-	-	-

### KAPPA KAZEINA - AB

# LUTHER RED

DE0540130016

Urodzony: 22.10.2017 BLF

LUCKY PP RED X APOLL P X BREKEM

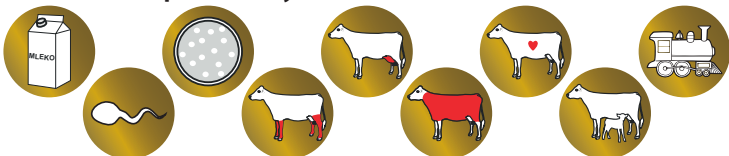


INDEXgPF

142



Hodowca: import Niemcy



## PODINDEKSY

produkcyjny	pokroju ogólnego	plodności	rama ciała	siła mleczności	nogi i racice	wymię
122	128	113	110	108	116	128

## PRODUKCJA

mleko kg	tłuszcz kg	tłuszcz %	białko kg	białko %	indeks prod. kg
1084	29.5	-0.17	34.4	-0.01	98.3

## WARTOŚĆ HODOWLANA

komórki somatyczne	przeżywalność
118	136

## POKRÓJ

		Ekstremum	80	90	100	110	120	Ekstremum
KALIBER	107	mały						duży
TYP	118	niepożądany						pożądany
NOGI	121	niepożądane						pożądane
WYMIĘ	124	niepożądane						pożądane
OGÓLNA	117	niepożądana						pożądana
Wysokość w krzyżu	114	niski						wysoki
Głębokość tułowia	95	plytki						głęboki
Szerokość klatki piersiowej	105	wąska						szeroka
Ustawienie zadu	103	uniesiony						spadzisty
Szerokość zadu	105	wąski						szeroki
Nogi tylne - Bok	88	pionowe						podsiebne
Racice	120	długa przekątna						krótka przekątna
Nogi tylne - Tył	115	iksowate						równoległe
W - zawieszenie przednie	121	luźne						mocne
Y - zawieszenie tylne	122	niskie						wysokie
M - więzadło środkowe	112	słabe						mocne
I - położenie	123	niskie						wysokie
Ę - szerokość	108	wąskie						szerokie
Strzyki - ustawienie	121	szerokie						wąskie
Strzyki - długość	98	krótkie						długie
Strzyki - ustawienie tył	118	zewnątrzne						wewnętrzne
Charakter mleczny	109	ordynarny						szlachetny

## WYDAJNOŚĆ MATKI

kg mleka	kg tłuszczu	% tłuszczu	kg białka	% białka
-	-	-	-	-

## KAPPA KAZEINA - BB

# SALVA RED

DE0539911042

Urodzony: 16.06.2017 BLF

SALVATORE X DEBUTANT X ALCHEMY



INDEXgPF

142



Hodowca: import Niemcy



## PODINDEKSY

produkcyjny	pokroju ogólnego	plodności	rama ciała	siła mleczności	nogi i racice	wymię
132	122	102	109	107	109	125

## PRODUKCJA

mleko kg	tłuszcz kg	tłuszcz %	białko kg	białko %	indeks prod. kg
755	51.1	0.25	41.2	0.21	133.5

## WARTOŚĆ HODOWLANA

komórki somatyczne	przeżywalność
120	128

## POKRÓJ

		Ekstremum	80	90	100	110	120	Ekstremum
KALIBER	107	mały						duży
TYP	115	niepożądany						pożądany
NOGI	114	niepożądane						pożądane
WYMIĘ	118	niepożądane						pożądane
OGÓLNA	112	niepożądana						pożądana
Wysokość w krzyżu	114	niski						wysoki
Głębokość tułowia	93	plytki						głęboki
Szerokość klatki piersiowej	102	wąska						szeroka
Ustawienie zadu	102	uniesiony						spadzisty
Szerokość zadu	104	wąski						szeroki
Nogi tylne - Bok	91	pionowe						podsiebne
Racice	115	długa przekątna						krótka przekątna
Nogi tylne - Tył	104	iksowate						równoległe
W - zawieszenie przednie	118	luźne						mocne
Y - zawieszenie tylne	114	niskie						wysokie
M - więzadło środkowe	113	słabe						mocne
I - położenie	122	niskie						wysokie
Ę - szerokość	109	wąskie						szerokie
Strzyki - ustawienie	116	szerokie						wąskie
Strzyki - długość	103	krótkie						długie
Strzyki - ustawienie tył	116	zewnątrzne						wewnętrzne
Charakter mleczny	109	ordynarny						szlachetny

## WYDAJNOŚĆ MATKI

kg mleka	kg tłuszczu	% tłuszczu	kg białka	% białka
8558	377	4,41	310	3,62

## KAPPA KAZEINA - AE



# MISTY RED

NL623148909

Urodzony: 2.09.2017

MISSION P X DEBUTANT X SNOW RF

INDEXgPF  
**138**



Hodowca: import Holandia



# SK SELAVI ET

PL005355659385

Urodzony: 27.12.2017 BYF CVF BLF

SELFIE X MR MARCO X TABLEAU

INDEXgPF  
**133**



Hodowca: SK Prudnik



## PODINDEKSY

produkcyjny	pokroju ogólnego	plodności	rama ciała	siła mleczności	nogi i racice	wymię
<b>134</b>	<b>118</b>	<b>102</b>	<b>114</b>	<b>106</b>	<b>106</b>	<b>120</b>

## PRODUKCJA

mleko kg	tłuszcz kg	tłuszcz %	białko kg	białko %	indeks prod. kg
<b>1107</b>	<b>55.7</b>	<b>0.12</b>	<b>43.1</b>	<b>0.08</b>	<b>141.9</b>

## WARTOŚĆ HODOWLANA

komórki somatyczne	przeżywalność
<b>115</b>	<b>115</b>

## POKRÓJ

		Ekstremum	80	90	100	110	120	Ekstremum
KALIBER	<b>110</b>	mały						duży
TYP	<b>114</b>	niepożądany						pożądany
NOGI	<b>110</b>	niepożądane						pożądane
WYMIĘ	<b>113</b>	niepożądane						pożądane
OGÓLNA	<b>112</b>	niepożądana						pożądana
Wysokość w krzyżu	<b>117</b>	niski						wysoki
Głębokość tułowia	<b>94</b>	płytki						głęboki
Szerokość klatki piersiowej	<b>91</b>	wąska						szeroka
Ustawienie zadu	<b>110</b>	uniesiony						spadzisty
Szerokość zadu	<b>109</b>	wąski						szeroki
Nogi tylne - Bok	<b>101</b>	pionowe						podsiebne
Racice	<b>111</b>	długa przekątna						krótka przekątna
Nogi tylne - Tył	<b>98</b>	iksowate						równoległe
W - zawieszenie przednie	<b>112</b>	luźne						mocne
Y - zawieszenie tylne	<b>108</b>	niskie						wysokie
M - więzadło środkowe	<b>117</b>	słabe						mocne
I - położenie	<b>115</b>	niskie						wysokie
Ę - szerokość	<b>106</b>	wąskie						szerokie
Strzyki - ustawienie	<b>120</b>	szerokie						wąskie
Strzyki - długość	<b>99</b>	krótkie						długie
Strzyki - ustawienie tył	<b>125</b>	zewnętrzne						wewnętrzne
Charakter mleczny	<b>112</b>	ordynarny						szlachetny

## WYDAJNOŚĆ MATKI

kg mleka	kg tłuszczu	% tłuszczu	kg białka	% białka
<b>11116</b>	<b>500</b>	<b>4,50</b>	<b>300</b>	<b>3,59</b>

KAPPA KAZEINA - BB

## PODINDEKSY

produkcyjny	pokroju ogólnego	plodności	rama ciała	siła mleczności	nogi i racice	wymię
<b>126</b>	<b>119</b>	<b>98</b>	<b>115</b>	<b>113</b>	<b>113</b>	<b>115</b>

## PRODUKCJA

mleko kg	tłuszcz kg	tłuszcz %	białko kg	białko %	indeks prod. kg
<b>1197</b>	<b>29.6</b>	<b>-0.23</b>	<b>40.2</b>	<b>0.02</b>	<b>110.0</b>

## WARTOŚĆ HODOWLANA

komórki somatyczne	przeżywalność
<b>120</b>	<b>115</b>

## POKRÓJ

		Ekstremum	80	90	100	110	120	Ekstremum
KALIBER	<b>110</b>	mały						duży
TYP	<b>114</b>	niepożądany						pożądany
NOGI	<b>111</b>	niepożądane						pożądane
WYMIĘ	<b>114</b>	niepożądane						pożądane
OGÓLNA	<b>114</b>	niepożądana						pożądana
Wysokość w krzyżu	<b>108</b>	niski						wysoki
Głębokość tułowia	<b>107</b>	płytki						głęboki
Szerokość klatki piersiowej	<b>110</b>	wąska						szeroka
Ustawienie zadu	<b>108</b>	uniesiony						spadzisty
Szerokość zadu	<b>114</b>	wąski						szeroki
Nogi tylne - Bok	<b>112</b>	pionowe						podsiebne
Racice	<b>112</b>	długa przekątna						krótka przekątna
Nogi tylne - Tył	<b>106</b>	iksowate						równoległe
W - zawieszenie przednie	<b>116</b>	luźne						mocne
Y - zawieszenie tylne	<b>112</b>	niskie						wysokie
M - więzadło środkowe	<b>102</b>	słabe						mocne
I - położenie	<b>109</b>	niskie						wysokie
Ę - szerokość	<b>115</b>	wąskie						szerokie
Strzyki - ustawienie	<b>114</b>	szerokie						wąskie
Strzyki - długość	<b>95</b>	krótkie						długie
Strzyki - ustawienie tył	<b>106</b>	zewnętrzne						wewnętrzne
Charakter mleczny	<b>111</b>	ordynarny						szlachetny

## WYDAJNOŚĆ MATKI

kg mleka	kg tłuszczu	% tłuszczu	kg białka	% białka
<b>10071</b>	<b>339</b>	<b>3,37</b>	<b>320</b>	<b>3,17</b>

KAPPA KAZEINA -

# SK ALOHA

PL005362450937

Urodzony: 10.07.2018 BYF CVF BLF  
ALASKA RED x DEBUTANT x LYPOLL PP



INDEXgPF  
**132**



Hodowca: SK Prudnik



## PODINDEKSY

produkcyjny	pokroju ogólnego	plodności	rama ciała	siła mleczności	nogi i racice	wymię
<b>124</b>	<b>116</b>	<b>102</b>	<b>109</b>	<b>109</b>	<b>107</b>	<b>116</b>

## PRODUKCJA

mleko kg	tłuszcz kg	tłuszcz %	białko kg	białko %	indeks prod. kg
<b>976</b>	<b>32.4</b>	<b>-0.09</b>	<b>35.5</b>	<b>0.05</b>	<b>103.4</b>

## WARTOŚĆ HODOWLANA

komórki somatyczne	przeżywalność
<b>117</b>	<b>120</b>

## POKRÓJ

		Ekstremum	80	90	100	110	120	Ekstremum
KALIBER	<b>109</b>	mały						duży
TYP	<b>113</b>	niepożądany						pożądany
NOGI	<b>113</b>	niepożądane						pożądane
WYMIĘ	<b>114</b>	niepożądane						pożądane
OGÓLNA	<b>114</b>	niepożądana						pożądana
Wysokość w krzyżu	<b>111</b>	niski						wysoki
Głębokość tułowia	<b>98</b>	plytki						głęboki
Szerokość klatki piersiowej	<b>104</b>	wąska						szeroka
Ustawienie zadu	<b>102</b>	uniesiony						spadzisty
Szerokość zadu	<b>107</b>	wąski						szeroki
Nogi tylne - Bok	<b>95</b>	pionowe						podsiebne
Racice	<b>106</b>	długa przekątna						krótka przekątna
Nogi tylne - Tył	<b>110</b>	iksowate						równoległe
W - zawieszenie przednie	<b>111</b>	luźne						mocne
Y - zawieszenie tylne	<b>111</b>	niskie						wysokie
M - więzadło środkowe	<b>110</b>	slabe						mocne
I - położenie	<b>113</b>	niskie						wysokie
Ę - szerokość	<b>110</b>	wąskie						szerokie
Strzyki - ustawienie	<b>105</b>	szerokie						wąskie
Strzyki - długość	<b>105</b>	krótkie						długie
Strzyki - ustawienie tył	<b>104</b>	zewnątrzne						wewnętrzne
Charakter mleczny	<b>111</b>	ordynarny						szlachetny

## WYDAJNOŚĆ MATKI

kg mleka	kg tłuszczu	% tłuszczu	kg białka	% białka
<b>11340</b>	<b>357</b>	<b>3,15</b>	<b>370</b>	<b>3,26</b>

KAPPA KAZEINA -

# SK BLENDER

PL005363146105

Urodzony: 17.10.2017 CVF BLF BYF  
BRETAGNE x REDMAN x LYPOLL PP



INDEXgPF  
**127**



Hodowca: SK Prudnik



## PODINDEKSY

produkcyjny	pokroju ogólnego	plodności	rama ciała	siła mleczności	nogi i racice	wymię
<b>118</b>	<b>116</b>	<b>103</b>	<b>102</b>	<b>97</b>	<b>105</b>	<b>122</b>

## PRODUKCJA

mleko kg	tłuszcz kg	tłuszcz %	białko kg	białko %	indeks prod. kg
<b>203</b>	<b>31.7</b>	<b>0.31</b>	<b>26.6</b>	<b>0.26</b>	<b>84.9</b>

## WARTOŚĆ HODOWLANA

komórki somatyczne	przeżywalność
<b>116</b>	<b>118</b>

## POKRÓJ

		Ekstremum	80	90	100	110	120	Ekstremum
KALIBER	<b>103</b>	mały						duży
TYP	<b>108</b>	niepożądany						pożądany
NOGI	<b>108</b>	niepożądane						pożądane
WYMIĘ	<b>117</b>	niepożądane						pożądane
OGÓLNA	<b>107</b>	niepożądana						pożądana
Wysokość w krzyżu	<b>105</b>	niski						wysoki
Głębokość tułowia	<b>85</b>	plytki						głęboki
Szerokość klatki piersiowej	<b>100</b>	wąska						szeroka
Ustawienie zadu	<b>99</b>	uniesiony						spadzisty
Szerokość zadu	<b>103</b>	wąski						szeroki
Nogi tylne - Bok	<b>96</b>	pionowe						podsiebne
Racice	<b>108</b>	długa przekątna						krótka przekątna
Nogi tylne - Tył	<b>102</b>	iksowate						równoległe
W - zawieszenie przednie	<b>123</b>	luźne						mocne
Y - zawieszenie tylne	<b>109</b>	niskie						wysokie
M - więzadło środkowe	<b>108</b>	slabe						mocne
I - położenie	<b>122</b>	niskie						wysokie
Ę - szerokość	<b>105</b>	wąskie						szerokie
Strzyki - ustawienie	<b>108</b>	szerokie						wąskie
Strzyki - długość	<b>91</b>	krótkie						długie
Strzyki - ustawienie tył	<b>103</b>	zewnątrzne						wewnętrzne
Charakter mleczny	<b>99</b>	ordynarny						szlachetny

## WYDAJNOŚĆ MATKI

kg mleka	kg tłuszczu	% tłuszczu	kg białka	% białka
<b>6373</b>	<b>318</b>	<b>4,98</b>	<b>231</b>	<b>3,63</b>

KAPPA KAZEINA -



# SPIDER G

PL005323358784

Urodzony: 11.11.2017 CVF BLF BYF  
STEP RED X ALBANO X JERUDO

INDEXgPF  
**125**



Hodowca: OHZ Głogówek



### PODINDEKSY

produkcyjny	pokroju ogólnego	plodności	rama ciała	siła mleczności	nogi i racice	wymię
<b>113</b>	<b>117</b>	<b>109</b>	<b>109</b>	<b>108</b>	<b>108</b>	<b>118</b>

### PRODUKCJA

mleko kg	tłuszcz kg	tłuszcz %	białko kg	białko %	indeks prod. kg
<b>1165</b>	<b>17.4</b>	<b>-0.35</b>	<b>24.5</b>	<b>-0.15</b>	<b>66.4</b>

### WARTOŚĆ HODOWLANA

komórki somatyczne	przeżywalność
<b>118</b>	<b>114</b>

### POKRÓJ

		Ekstremum	80	90	100	110	120	Ekstremum
KALIBER	<b>108</b>	mały						duży
TYP	<b>112</b>	niepożądany						pożądany
NOGI	<b>111</b>	niepożądane						pożądane
WYMIĘ	<b>115</b>	niepożądane						pożądane
OGÓLNA	<b>113</b>	niepożądana						pożądana
Wysokość w krzyżu	<b>109</b>	niski						wysoki
Głębokość tułowia	<b>98</b>	plytki						głęboki
Szerokość klatki piersiowej	<b>103</b>	wąska						szeroka
Ustawienie zadu	<b>105</b>	uniesiony						spadzisty
Szerokość zadu	<b>105</b>	wąski						szeroki
Nogi tylne - Bok	<b>106</b>	pionowe						podsiebne
Racice	<b>106</b>	długa przekątna						krótka przekątna
Nogi tylne - Tył	<b>105</b>	iksowate						równoległe
W - zawieszenie przednie	<b>113</b>	luźne						mocne
Y - zawieszenie tylne	<b>117</b>	niskie						wysokie
M - więzadło środkowe	<b>107</b>	słabe						mocne
I - położenie	<b>113</b>	niskie						wysokie
Ę - szerokość	<b>112</b>	wąskie						szerokie
Strzyki - ustawienie	<b>112</b>	szerokie						wąskie
Strzyki - długość	<b>90</b>	krótkie						długie
Strzyki - ustawienie tył	<b>106</b>	zewewnętrzne						wewnętrzne
Charakter mleczny	<b>110</b>	ordynarny						szlachetny

### WYDAJNOŚĆ MATKI

kg mleka	kg tłuszczu	% tłuszczu	kg białka	% białka
<b>10934</b>	<b>437</b>	<b>4,00</b>	<b>358</b>	<b>3,27</b>

KAPPA KAZEINA -

# LARON ST

PL005395911085

Urodzony: 30.11.2017 BYF CVF BLF  
LIGHT RED X KODAK X SPENCER

INDEXgPF  
**124**



Hodowca: GR Stanisław Żochowski



### PODINDEKSY

produkcyjny	pokroju ogólnego	plodności	rama ciała	siła mleczności	nogi i racice	wymię
<b>113</b>	<b>116</b>	<b>104</b>	<b>99</b>	<b>102</b>	<b>101</b>	<b>123</b>

### PRODUKCJA

mleko kg	tłuszcz kg	tłuszcz %	białko kg	białko %	indeks prod. kg
<b>272</b>	<b>23.6</b>	<b>0.16</b>	<b>22.0</b>	<b>0.17</b>	<b>67.6</b>

### WARTOŚĆ HODOWLANA

komórki somatyczne	przeżywalność
<b>118</b>	<b>114</b>

### POKRÓJ

		Ekstremum	80	90	100	110	120	Ekstremum
KALIBER	<b>102</b>	mały						duży
TYP	<b>111</b>	niepożądany						pożądany
NOGI	<b>105</b>	niepożądane						pożądane
WYMIĘ	<b>117</b>	niepożądane						pożądane
OGÓLNA	<b>110</b>	niepożądana						pożądana
Wysokość w krzyżu	<b>109</b>	niski						wysoki
Głębokość tułowia	<b>93</b>	plytki						głęboki
Szerokość klatki piersiowej	<b>95</b>	wąska						szeroka
Ustawienie zadu	<b>94</b>	uniesiony						spadzisty
Szerokość zadu	<b>101</b>	wąski						szeroki
Nogi tylne - Bok	<b>103</b>	pionowe						podsiebne
Racice	<b>105</b>	długa przekątna						krótka przekątna
Nogi tylne - Tył	<b>94</b>	iksowate						równoległe
W - zawieszenie przednie	<b>117</b>	luźne						mocne
Y - zawieszenie tylne	<b>114</b>	niskie						wysokie
M - więzadło środkowe	<b>118</b>	słabe						mocne
I - położenie	<b>121</b>	niskie						wysokie
Ę - szerokość	<b>100</b>	wąskie						szerokie
Strzyki - ustawienie	<b>112</b>	szerokie						wąskie
Strzyki - długość	<b>83</b>	krótkie						długie
Strzyki - ustawienie tył	<b>118</b>	zewewnętrzne						wewnętrzne
Charakter mleczny	<b>106</b>	ordynarny						szlachetny

### WYDAJNOŚĆ MATKI

kg mleka	kg tłuszczu	% tłuszczu	kg białka	% białka
<b>9714</b>	<b>568</b>	<b>5,85</b>	<b>411</b>	<b>4,23</b>

KAPPA KAZEINA - AB



# RANKING BUHAJÓW OCENIANYCH METODĄ KONWENCJONALNĄ RASY POLSKIEJ HOLSZTYŃSKO-FRYZYJSKIEJ - ocena sierpień 2019

Lp.	Nazwa buhaj	Numer buhaj	Nowość	Temperament*	Prędkość doju*	Na jałówki *	Nazwa ojca buhaja	CASK	powtarzalność	Wartości hodowlane dla cech produkcji						Indeks PF	Podindeks produkcyjny	Podindeksy pokrojowe					Podindeks płodności	Komórki somatyczne	Przeżywalność - długowieczność	Porody krów		Hodowca
										wyd. mleka [kg]	wyd. tłuszczu [kg]	% tłuszczu	wyd. białka [kg]	% białka	indeks prod. [kg]			podindeks pokroju ogólny	podindeks ramy ciała	podindeks siły mleczności	podindeks nóg i racic	podindeks wymienia				porody łatwe %	liczba porodów	
1	DREAMSHOT SEX	US3012574873		0,2	-1,0		SHOTGLASS	AA	0,80	1458	36,2	-0,26	33,0	-0,16	102,2	141	123	115	102	107	110	115	135	114	132	98,25	57	Import Niemcy
2	BLACKBERRY ST	PL005244212165	N	0,8	-0,8		BOOKEM	BB	0,57	1133	32,4	-0,16	43,3	0,08	119,0	138	129	117	115	113	103	118	108	121	120	97,06	1055	GR Stanisław Żochowski
3	SUDEL	PL005296148061		-0,1	0,1		SUDAN	AB	0,82	468	56,0	0,47	38,8	0,30	133,6	130	131	103	103	95	106	113	106	112	112	96,62	562	GR-H Michał Głonek
4	WOODSTOCK	PL005257425712		bd	bd		WATSON	AB	0,72	579	37,9	0,18	24,0	0,07	85,9	129	118	118	113	115	105	119	118	105	113	96,39	305	Antoni Nocon
5	DONALD	PL005257425620	N	0,1	-0,3	J	DANILLO	AB	0,63	1103	36,0	-0,11	36,4	0,01	108,8	128	125	120	108	110	113	120	101	99	104	97,38	305	Antoni Nocon
6	MAGNAT ET	PL005414474492		-0,1	0,2	J	MASCALESE		0,67	930	25,6	-0,15	33,1	0,04	91,8	127	121	120	113	115	109	120	97	110	113	97,27	183	OHZ Dębołęka
7	SPLENDOR	PL005309114090		0,6	0,4		SUDAN	BE	0,98	664	46,2	0,24	25,7	0,05	97,6	125	121	105	112	112	103	101	106	107	125	96,28	4405	OHZ Dębołęka
8	MAT MCHRZ ET	PL005387225602		0,6	0,3		MASCALESE	AA	0,64	960	24,5	-0,18	28,1	-0,04	80,7	124	117	120	124	117	108	117	103	101	107	98,02	302	MC HRZ Łowicz
9	MARTES ET	PL005269917021		0,4	-0,1	J	MASCALESE	BB	0,74	682	18,4	-0,12	23,9	0,02	66,2	123	113	123	130	109	119	105	101	108	108	98,75	481	OHZ Dębołęka
10	EMERPOM	PL005305098097		bd	bd		EMERALD	BE	0,79	1163	17,6	-0,35	35,6	-0,02	88,8	122	121	99	102	98	98	129	104	93	97,64	169	GR Andrzej Szczepański	
11	MANTAR ET	PL005414979492		bd	bd		MASCALESE	AA	0,59	1285	37,8	-0,17	25,5	-0,19	88,8	122	119	111	114	112	100	112	105	104	108	96,59	88	Agrominor Mokrzyszów
12	GREMLIN	PL005262955068	N	bd	bd	J	GENOMICS	AB	0,61	1094	41,9	-0,03	27,7	-0,09	97,3	121	121	113	107	109	108	113	99	95	109	98,29	469	OHZ Osiek
13	STORMIN	PL005243051482		bd	bd		SUPER	AA	0,87	431	30,9	0,17	21,0	0,09	72,9	121	114	105	97	107	95	109	117	112	110	97,02	235	GR Roman Kołodziejcki
14	ARAMIS	PL005316931475	N	bd	bd	J	ALTA METEOR	AB	0,61	599	23,5	-0,01	23,6	0,05	70,7	120	114	115	100	110	116	96	116	106	106	98,54	137	SK Michałów
15	MASCALON	PL005310671933	N	0,4	-0,3		MASCALESE	AA	0,60	677	31,9	0,05	22,4	0,01	76,7	120	115	111	113	100	111	99	112	109	109	97,34	263	GR Robert Słończewski
16	SISKA	DE0353452997		0,4	0,5		SUPER	AA	0,92	843	12,0	-0,27	22,9	-0,05	57,8	120	111	116	104	117	108	116	104	113	108	96,44	871	Import Niemcy
17	BORIS-RED ET	US3124837856	N	bd	bd		OLYMPIAN	AA	0,74	923	12,5	-0,30	28,8	-0,01	70,1	125	115	104	96	108	90	112	110	126	129	bd	bd	Import USA
18	MOKABI	LU499171168	N	0,0	0,8		MOGUL	AA	0,88	591	21,3	-0,04	13,4	-0,07	48,1	121	107	118	114	113	114	100	100	110	135	bd	bd	Import Niemcy
19	HIRKUTSK	FR2930875051	N	-0,4	0,0		DERTOUR		0,83	26	0,5	-0,01	12,70	0,16	25,9	117	102	104	103	103	104	147	109	97	bd	bd	Import Francja	

Indeks PF - indeks ogólny (produkcyjno-funkcyjny) PHF - odmiana RW \*dane oparte na bazie wyceny francuskiej Ocena wartości hodowlanej buhajów pochodzi z Instytutu Zootechniki - PIB Kraków, www.izoo.krakow.pl

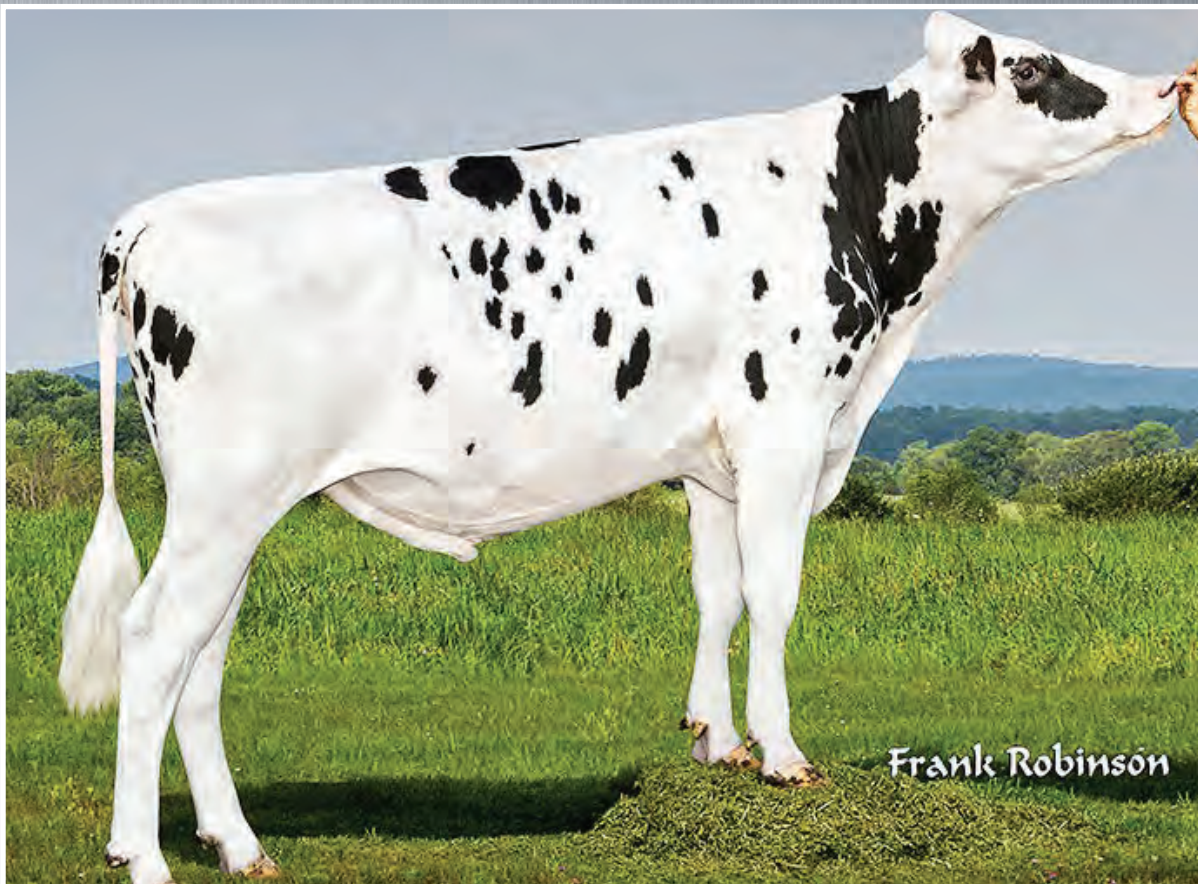
# DREAMSHOT SEX

US3012574873

Urodzony: 28.12.2013 CVF BLF BYF  
SHOTGLASS x BOOKEM x BOLIVER



INDEXgPF  
**141**



Hodowca: USA/Herdbuch

PODINDEKSY						
produkcyjny	pokroju ogólnego	plodności	rama ciała	siła mleczności	nogi i racice	wymię
<b>123</b>	<b>115</b>	<b>135</b>	<b>102</b>	<b>107</b>	<b>110</b>	<b>115</b>
PRODUKCJA						
mleko kg		Powt. 80%	Ćórek 689	Obór 152	indeks prod. kg	
<b>1458</b>	<b>36.2</b>	<b>-0.26</b>	<b>33.0</b>	<b>-0.16</b>	<b>102.2</b>	
WARTOŚĆ HODOWLANA						
komórki somatyczne			przeżywalność			
<b>114</b>			<b>132</b>			

m. XENA



DREAMLADY  
córka DREAMSHOT



## POKRÓJ

		Ekstremum	80	90	100	110	120	Ekstremum
KALIBER	<b>109</b>	mały						duży
TYP	<b>115</b>	niepożądany						pożądany
NOGI	<b>119</b>	niepożądane						pożądane
WYMIĘ	<b>122</b>	niepożądane						pożądane
OGÓLNA	<b>119</b>	niepożądana						pożądana
Wysokość w krzyżu	<b>101</b>	niski						wysoki
Głębokość tułowia	<b>108</b>	plytki						głęboki
Szerokość klatki piersiowej	<b>105</b>	wąska						szeroka
Ustawienie zadu	<b>98</b>	uniesiony						spadzisty
Szerokość zadu	<b>104</b>	wąski						szeroki
Nogi tylne - Bok	<b>102</b>	pionowe						podsiebne
Racice	<b>112</b>	długa przekątna						krótka przekątna
Nogi tylne - Tył	<b>118</b>	iksowate						równoległe
W - zawieszenie przednie	<b>122</b>	luźne						mocne
Y - zawieszenie tylne	<b>122</b>	niskie						wysokie
M - więzadło środkowe	<b>111</b>	słabe						mocne
I - położenie	<b>115</b>	niskie						wysokie
E - szerokość	<b>111</b>	wąskie						szerokie
Strzyki - ustawienie	<b>108</b>	szerokie						wąskie
Strzyki - długość	<b>107</b>	krótkie						długie
Strzyki - ustawienie tył	<b>103</b>	zewnątrzne						wewnętrzne
Charakter mleczny	<b>111</b>	ordynarny						szlachetny

## WYDAJNOŚĆ MATKI

kg mleka	kg tłuszczu	% tłuszczu	kg białka	% białka
<b>16753</b>	<b>650</b>	<b>3,88</b>	<b>543</b>	<b>3,24</b>

KAPPA KAZEINA - AA BETA KAZEINA A2A2

PRZEBIEG PORODU U KRÓW - porody łatwe 98,25 %

# BLACKBERY ST

PL005244212165

Urodzony: 21.02.2015 CVF BLF BYF  
BOOKEM x DOBERMAN x GOLDWYN



INDEXgPF  
**138**



WYCENA KONWENCJONALNA

Hodowca: GR Stanisław Żochowski

## PODINDEKSY

produkcyjny	pokroju ogólnego	plodności	rama ciała	siła mleczności	nogi i racice	wymię
<b>129</b>	<b>117</b>	<b>108</b>	<b>115</b>	<b>113</b>	<b>103</b>	<b>118</b>

## PRODUKCJA

Powt. 57%		Córek 33		Obór 24	
mleko kg	tłuszcz kg	tłuszcz %	białko kg	białko %	indeks prod. kg
<b>1133</b>	<b>32.4</b>	<b>-0.16</b>	<b>43.3</b>	<b>0.08</b>	<b>119.0</b>

## WARTOŚĆ HODOWLANA

komórki somatyczne	przeżywalność
<b>121</b>	<b>120</b>

## WYDAJNOŚĆ MATKI

kg mleka	kg tłuszczu	% tłuszczu	kg białka	% białka
<b>11042</b>	<b>553</b>	<b>5,01</b>	<b>418</b>	<b>3,79</b>

## KAPPA KAZEINA - BB

PRZEBIEG PORODU U KRÓW - porody łatwe 97,06 %

## POKRÓJ

		Ekstremum	80	90	100	110	120	Ekstremum
KALIBER	<b>109</b>	mały						duży
TYP	<b>115</b>	niepożądany						pożądany
NOGI	<b>107</b>	niepożądane						pożądane
WYMIĘ	<b>115</b>	niepożądane						pożądane
OGÓLNA	<b>115</b>	niepożądana						pożądana
Wysokość w krzyżu	<b>114</b>	niski						wysoki
Głębokość tułowia	<b>105</b>	plytki						głęboki
Szerokość klatki piersiowej	<b>102</b>	wąska						szeroka
Ustawienie zadu	<b>111</b>	uniesiony						spadzisty
Szerokość zadu	<b>108</b>	wąski						szeroki
Nogi tylne - Bok	<b>109</b>	pionowe						podsiebne
Racice	<b>104</b>	długa przekątna						krótka przekątna
Nogi tylne - Tył	<b>96</b>	iksowate						równoległe
W - zawieszenie przednie	<b>113</b>	luźne						mocne
Y - zawieszenie tylne	<b>114</b>	niskie						wysokie
M - więzadło środkowe	<b>117</b>	słabe						mocne
I - położenie	<b>108</b>	niskie						wysokie
Ę - szerokość	<b>114</b>	wąskie						szerokie
Strzyki - ustawienie	<b>115</b>	szerokie						wąskie
Strzyki - długość	<b>104</b>	krótkie						długie
Strzyki - ustawienie tył	<b>114</b>	zewnątrzne						wewnętrzne
Charakter mleczny	<b>115</b>	ordynarny						szlachetny

# SUDEL

PL005296148061

Urodzony: 20.06.2013 CVF BLF  
SUDAN x MAXWELL x JANCKER



INDEXgPF  
**130**



Hodowca: GR-H Michał Glonek



### PODINDEKSY

produkcyjny	pokroju ogólnego	plodności	rama ciała	siła mleczności	nogi i racice	wymię
<b>131</b>	<b>103</b>	<b>106</b>	<b>103</b>	<b>103</b>	<b>95</b>	<b>106</b>

PRODUKCJA		Powt. 82%	Córek 63	Obór 51	
mleko kg	tłuszcz kg	tłuszcz %	białko kg	białko %	indeks prod. kg
<b>468</b>	<b>56.0</b>	<b>0.47</b>	<b>38.8</b>	<b>0.30</b>	<b>133.6</b>

### WARTOŚĆ HODOWLANA

komórki somatyczne	przeżywalność
<b>113</b>	<b>112</b>

### POKRÓJ

		Ekstremum	80	90	100	110	120	Ekstremum
KALIBER	<b>107</b>	mały						duży
TYP	<b>109</b>	niepożądany						pożądany
NOGI	<b>96</b>	niepożądane						pożądane
WYMIĘ	<b>107</b>	niepożądane						pożądane
OGÓLNA	<b>105</b>	niepożądana						pożądana
Wysokość w krzyżu	<b>108</b>	niski						wysoki
Głębokość tułowia	<b>100</b>	plytki						głęboki
Szerokość klatki piersiowej	<b>95</b>	wąska						szeroka
Ustawienie zadu	<b>105</b>	uniesiony						spadzisty
Szerokość zadu	<b>106</b>	wąski						szeroki
Nogi tylne - Bok	<b>96</b>	pionowe						podsiebne
Racice	<b>108</b>	długa przekątna						krótka przekątna
Nogi tylne - Tył	<b>90</b>	iksowate						równoległe
W - zawieszenie przednie	<b>111</b>	luźne						mocne
Y - zawieszenie tylne	<b>112</b>	niskie						wysokie
M - więzadło środkowe	<b>117</b>	słabe						mocne
I - położenie	<b>103</b>	niskie						wysokie
Ę - szerokość	<b>113</b>	wąskie						szerokie
Strzyki - ustawienie	<b>99</b>	szerokie						wąskie
Strzyki - długość	<b>89</b>	krótkie						długie
Strzyki - ustawienie tył	<b>106</b>	zewnątrzne						wewnętrzne
Charakter mleczny	<b>111</b>	ordynarny						szlachetny

### WYDAJNOŚĆ MATKI

kg mleka	kg tłuszczu	% tłuszczu	kg białka	% białka
<b>14086</b>	<b>456</b>	<b>3,24</b>	<b>494</b>	<b>3,51</b>

KAPPA KAZEINA - AB

PRZEBIEG PORODU U KRÓW - porody łatwe 96,62 %

# WOODSTOCK

PL005257425712

Urodzony: 21.12.2013 CVF BLF BYF  
WATSON X JAKE X JOCKO BESN



INDEXgPF  
**129**



Hodowca: Antoni Nocon



### PODINDEKSY

produkcyjny	pokroju ogólnego	plodności	rama ciała	siła mleczności	nogi i racice	wymię
<b>118</b>	<b>118</b>	<b>118</b>	<b>113</b>	<b>115</b>	<b>105</b>	<b>119</b>

PRODUKCJA		Powt. 72%	Córek 53	Obór 37	
mleko kg	tłuszcz kg	tłuszcz %	białko kg	białko %	indeks prod. kg
<b>579</b>	<b>37.9</b>	<b>0.18</b>	<b>24.0</b>	<b>0.07</b>	<b>85.9</b>

### WARTOŚĆ HODOWLANA

komórki somatyczne	przeżywalność
<b>105</b>	<b>113</b>

### POKRÓJ

		Ekstremum	80	90	100	110	120	Ekstremum
KALIBER	<b>109</b>	mały						duży
TYP	<b>115</b>	niepożądany						pożądany
NOGI	<b>106</b>	niepożądane						pożądane
WYMIĘ	<b>118</b>	niepożądane						pożądane
OGÓLNA	<b>115</b>	niepożądana						pożądana
Wysokość w krzyżu	<b>115</b>	niski						wysoki
Głębokość tułowia	<b>113</b>	plytki						głęboki
Szerokość klatki piersiowej	<b>111</b>	wąska						szeroka
Ustawienie zadu	<b>107</b>	uniesiony						spadzisty
Szerokość zadu	<b>100</b>	wąski						szeroki
Nogi tylne - Bok	<b>100</b>	pionowe						podsiebne
Racice	<b>107</b>	długa przekątna						krótka przekątna
Nogi tylne - Tył	<b>101</b>	iksowate						równoległe
W - zawieszenie przednie	<b>129</b>	luźne						mocne
Y - zawieszenie tylne	<b>107</b>	niskie						wysokie
M - więzadło środkowe	<b>93</b>	słabe						mocne
I - położenie	<b>119</b>	niskie						wysokie
Ę - szerokość	<b>106</b>	wąskie						szerokie
Strzyki - ustawienie	<b>115</b>	szerokie						wąskie
Strzyki - długość	<b>105</b>	krótkie						długie
Strzyki - ustawienie tył	<b>89</b>	zewnątrzne						wewnętrzne
Charakter mleczny	<b>111</b>	ordynarny						szlachetny

### WYDAJNOŚĆ MATKI

kg mleka	kg tłuszczu	% tłuszczu	kg białka	% białka
<b>12615</b>	<b>452</b>	<b>3,59</b>	<b>398</b>	<b>3,15</b>

KAPPA KAZEINA - AB

PRZEBIEG PORODU U KRÓW - porody łatwe 96,39 %

# DONALD

PL005257425620

Urodzony: 02.02.2014 CVF BYF BLF  
DANILLO X FIBRAX X CANVAS



INDEXgPF  
**128**



WYCENA KONWENCJONALNA

Hodowca: Antoni Nocon

### PODINDEKSY

produkcyjny	pokroju ogólnego	plodności	rama ciała	siła mleczności	nogi i racice	wymię
<b>125</b>	<b>120</b>	<b>101</b>	<b>108</b>	<b>110</b>	<b>113</b>	<b>120</b>

### PRODUKCJA

Powt. 63%		Córek 30		Obór 23	
mleko kg	tłuszcz kg	tłuszcz %	białko kg	białko %	indeks prod. kg
<b>1103</b>	<b>36.0</b>	<b>-0.11</b>	<b>36.4</b>	<b>0.01</b>	<b>108.8</b>

### WARTOŚĆ HODOWLANA

komórki somatyczne	przeżywalność
<b>99</b>	<b>104</b>

### WYDAJNOŚĆ MATKI

kg mleka	kg tłuszczu	% tłuszczu	kg białka	% białka
<b>11512</b>	<b>448</b>	<b>3,89</b>	<b>360</b>	<b>3,13</b>

### KAPPA KAZEINA - AB

PRZEBIEG PORODU U KRÓW - porody łatwe 97,38 %

### POKRÓJ

		Ekstremum	80	90	100	110	120	Ekstremum
KALIBER	110	mały						duży
TYP	112	niepożądany						pożądany
NOGI	116	niepożądane						pożądane
WYMIĘ	114	niepożądane						pożądane
OGÓLNA	111	niepożądana						pożądana
Wysokość w krzyżu	114	niski						wysoki
Głębokość tułowia	104	plytki						głęboki
Szerokość klatki piersiowej	106	wąska						szeroka
Ustawienie zadu	100	uniesiony						spadzisty
Szerokość zadu	102	wąski						szeroki
Nogi tylne - Bok	106	pionowe						podsiebne
Racice	108	długa przekątna						krótka przekątna
Nogi tylne - Tył	113	iksowate						równoległe
W - zawieszenie przednie	114	luźne						mocne
Y - zawieszenie tylne	111	niskie						wysokie
M - więzadło środkowe	111	słabe						mocne
I - położenie	116	niskie						wysokie
E - szerokość	111	wąskie						szerokie
Strzyki - ustawienie	113	szerokie						wąskie
Strzyki - długość	100	krótkie						długie
Strzyki - ustawienie tył	113	zewnątrzne						wewnętrzne
Charakter mleczny	109	ordynarny						szlachetny

# MAGNAT ET

PL005414474492

Urodzony: 30.12.2013 CVF BLF

MASCALESE X WINDBROOK X MR BURNS



INDEXgPF  
**127**



Hodowca: OHZ Dębółka



## PODINDEKSY

produkcyjny	pokroju ogólnego	plodności	rama ciała	siła mleczności	nogi i racice	wymię
<b>121</b>	<b>120</b>	<b>97</b>	<b>113</b>	<b>115</b>	<b>109</b>	<b>120</b>

PRODUKCJA		Powt. 67%	Córek 37	Obór 24		
mleko kg	tłuszcz kg	tłuszcz %	białko kg	białko %	indeks prod. kg	
<b>930</b>	<b>25.6</b>	<b>-0.15</b>	<b>33.1</b>	<b>0.04</b>	<b>91.8</b>	

## WARTOŚĆ HODOWLANA

komórki somatyczne	przeżywalność
<b>110</b>	<b>113</b>

## POKRÓJ

			Ekstremum	80	90	100	110	120	Ekstremum
KALIBER	<b>111</b>	mały							duży
TYP	<b>119</b>	niepożądany							pożądany
NOGI	<b>116</b>	niepożądane							pożądane
WYMIĘ	<b>113</b>	niepożądane							pożądane
OGÓLNA	<b>119</b>	niepożądana							pożądana
Wysokość w krzyżu	<b>118</b>	niski							wysoki
Głębokość tułowia	<b>108</b>	plytki							głęboki
Szerokość klatki piersiowej	<b>107</b>	wąska							szeroka
Ustawienie zadu	<b>103</b>	uniesiony							spadzisty
Szerokość zadu	<b>106</b>	wąski							szeroki
Nogi tylne - Bok	<b>93</b>	pionowe							podsiebne
Racice	<b>117</b>	długa przekątna							krótka przekątna
Nogi tylne - Tył	<b>101</b>	iksowate							równoległe
W - zawieszenie przednie	<b>115</b>	luźne							mocne
Y - zawieszenie tylne	<b>113</b>	niskie							wysokie
M - więzadło środkowe	<b>106</b>	slabe							mocne
I - położenie	<b>117</b>	niskie							wysokie
Ę - szerokość	<b>112</b>	wąskie							szerokie
Strzyki - ustawienie	<b>107</b>	szerokie							wąskie
Strzyki - długość	<b>89</b>	krótkie							długie
Strzyki - ustawienie tył	<b>112</b>	zewnątrzne							wewnętrzne
Charakter mleczny	<b>114</b>	ordynarny							szlachetny

## WYDAJNOŚĆ MATKI

kg mleka	kg tłuszczu	% tłuszczu	kg białka	% białka
<b>13771</b>	<b>601</b>	<b>4,37</b>	<b>514</b>	<b>3,73</b>

## KAPPA KAZEINA -

PRZEBIEG PORODU U KRÓW - porody łatwe 97,27 %

# SPLENDOR

PL005309114090

Urodzony: 16.01.2013 CVF BLF

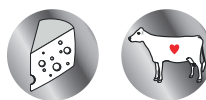
SUDAN X SHOTTLE X GOLDWYN



INDEXgPF  
**125**



Hodowca: OHZ Dębółka Sp. z o.o.



## PODINDEKSY

produkcyjny	pokroju ogólnego	plodności	rama ciała	siła mleczności	nogi i racice	wymię
<b>121</b>	<b>105</b>	<b>106</b>	<b>112</b>	<b>112</b>	<b>103</b>	<b>101</b>

PRODUKCJA		Powt. 98%	Córek 840	Obór 461		
mleko kg	tłuszcz kg	tłuszcz %	białko kg	białko %	indeks prod. kg	
<b>664</b>	<b>46.2</b>	<b>0.24</b>	<b>25.7</b>	<b>0.05</b>	<b>97.6</b>	

## WARTOŚĆ HODOWLANA

komórki somatyczne	przeżywalność
<b>107</b>	<b>125</b>

## POKRÓJ

			Ekstremum	80	90	100	110	120	Ekstremum
KALIBER	<b>110</b>	mały							duży
TYP	<b>113</b>	niepożądany							pożądany
NOGI	<b>106</b>	niepożądane							pożądane
WYMIĘ	<b>105</b>	niepożądane							pożądane
OGÓLNA	<b>109</b>	niepożądana							pożądana
Wysokość w krzyżu	<b>110</b>	niski							wysoki
Głębokość tułowia	<b>108</b>	plytki							głęboki
Szerokość klatki piersiowej	<b>110</b>	wąska							szeroka
Ustawienie zadu	<b>105</b>	uniesiony							spadzisty
Szerokość zadu	<b>122</b>	wąski							szeroki
Nogi tylne - Bok	<b>102</b>	pionowe							podsiebne
Racice	<b>109</b>	długa przekątna							krótka przekątna
Nogi tylne - Tył	<b>105</b>	iksowate							równoległe
W - zawieszenie przednie	<b>102</b>	luźne							mocne
Y - zawieszenie tylne	<b>103</b>	niskie							wysokie
M - więzadło środkowe	<b>112</b>	slabe							mocne
I - położenie	<b>107</b>	niskie							wysokie
Ę - szerokość	<b>101</b>	wąskie							szerokie
Strzyki - ustawienie	<b>99</b>	szerokie							wąskie
Strzyki - długość	<b>101</b>	krótkie							długie
Strzyki - ustawienie tył	<b>101</b>	zewnątrzne							wewnętrzne
Charakter mleczny	<b>114</b>	ordynarny							szlachetny

## WYDAJNOŚĆ MATKI

kg mleka	kg tłuszczu	% tłuszczu	kg białka	% białka
<b>9764</b>	<b>368</b>	<b>3,77</b>	<b>314</b>	<b>3,21</b>

## KAPPA KAZEINA - BE

PRZEBIEG PORODU U KRÓW - porody łatwe 96,28 %

# MAT MCHRZ ET

PL005387225602

Urodzony: 29.01.2014

MASCALESE X PLANET X SHOTTLE



INDEXgPF  
**124**



Hodowca: MCHiRZ Łowicz



## PODINDEKSY

produkcyjny	pokroju ogólnego	plodności	rama ciała	siła mleczności	nogi i racice	wymię
<b>117</b>	<b>120</b>	<b>103</b>	<b>124</b>	<b>117</b>	<b>108</b>	<b>117</b>

PRODUKCJA		Powt. 64%	Córek 20	Obór 14	
mleko kg	tłuszcz kg	tłuszcz %	białko kg	białko %	indeks prod. kg
<b>960</b>	<b>24.5</b>	<b>-0.18</b>	<b>28.1</b>	<b>-0.04</b>	<b>80.7</b>

## WARTOŚĆ HODOWLANA

komórki somatyczne	przeżywalność
<b>101</b>	<b>107</b>

## POKRÓJ

		Ekstremum	80	90	100	110	120	Ekstremum
KALIBER	<b>110</b>	mały						duży
TYP	<b>117</b>	niepożądany						pożądany
NOGI	<b>114</b>	niepożądane						pożądane
WYMIĘ	<b>113</b>	niepożądane						pożądane
OGÓLNA	<b>118</b>	niepożądana						pożądana
Wysokość w krzyżu	<b>119</b>	niski						wysoki
Głębokość tułowia	<b>109</b>	plytki						głęboki
Szerokość klatki piersiowej	<b>114</b>	wąska						szeroka
Ustawienie zadu	<b>114</b>	uniesiony						spadzisty
Szerokość zadu	<b>113</b>	wąski						szeroki
Nogi tylne - Bok	<b>91</b>	pionowe						podsiebne
Racice	<b>115</b>	długa przekątna						krótka przekątna
Nogi tylne - Tył	<b>103</b>	iksowate						równoległe
W - zawieszenie przednie	<b>114</b>	luźne						mocne
Y - zawieszenie tylne	<b>114</b>	niskie						wysokie
M - więzadło środkowe	<b>99</b>	slabe						mocne
I - położenie	<b>115</b>	niskie						wysokie
Ę - szerokość	<b>111</b>	wąskie						szerokie
Strzyki - ustawienie	<b>107</b>	szerokie						wąskie
Strzyki - długość	<b>92</b>	krótkie						długie
Strzyki - ustawienie tył	<b>105</b>	zewnątrzne						wewnętrzne
Charakter mleczny	<b>113</b>	ordynarny						szlachetny

## WYDAJNOŚĆ MATKI

kg mleka	kg tłuszczu	% tłuszczu	kg białka	% białka
<b>11824</b>	<b>489</b>	<b>4,14</b>	<b>424</b>	<b>3,59</b>

## KAPPA KAZEINA - AA

PRZEBIEG PORODU U KRÓW - porody łatwe 98,02 %

# MARTES ET

PL005269917021

Urodzony: 28.12.2013 CVF BLF

MASCALESE X WINDBROOK X MR BURNS



INDEXgPF  
**123**



Hodowca: OHZ Dębówka



## PODINDEKSY

produkcyjny	pokroju ogólnego	plodności	rama ciała	siła mleczności	nogi i racice	wymię
<b>113</b>	<b>123</b>	<b>105</b>	<b>130</b>	<b>126</b>	<b>109</b>	<b>119</b>

PRODUKCJA		Powt. 74%	Córek 53	Obór 42	
mleko kg	tłuszcz kg	tłuszcz %	białko kg	białko %	indeks prod. kg
<b>682</b>	<b>18.4</b>	<b>-0.12</b>	<b>23.9</b>	<b>0.02</b>	<b>66.2</b>

## WARTOŚĆ HODOWLANA

komórki somatyczne	przeżywalność
<b>101</b>	<b>108</b>

## POKRÓJ

		Ekstremum	80	90	100	110	120	Ekstremum
KALIBER	<b>114</b>	mały						duży
TYP	<b>122</b>	niepożądany						pożądany
NOGI	<b>114</b>	niepożądane						pożądane
WYMIĘ	<b>113</b>	niepożądane						pożądane
OGÓLNA	<b>122</b>	niepożądana						pożądana
Wysokość w krzyżu	<b>123</b>	niski						wysoki
Głębokość tułowia	<b>122</b>	plytki						głęboki
Szerokość klatki piersiowej	<b>122</b>	wąska						szeroka
Ustawienie zadu	<b>118</b>	uniesiony						spadzisty
Szerokość zadu	<b>114</b>	wąski						szeroki
Nogi tylne - Bok	<b>87</b>	pionowe						podsiebne
Racice	<b>117</b>	długa przekątna						krótka przekątna
Nogi tylne - Tył	<b>104</b>	iksowate						równoległe
W - zawieszenie przednie	<b>116</b>	luźne						mocne
Y - zawieszenie tylne	<b>111</b>	niskie						wysokie
M - więzadło środkowe	<b>110</b>	slabe						mocne
I - położenie	<b>114</b>	niskie						wysokie
Ę - szerokość	<b>113</b>	wąskie						szerokie
Strzyki - ustawienie	<b>111</b>	szerokie						wąskie
Strzyki - długość	<b>88</b>	krótkie						długie
Strzyki - ustawienie tył	<b>117</b>	zewnątrzne						wewnętrzne
Charakter mleczny	<b>117</b>	ordynarny						szlachetny

## WYDAJNOŚĆ MATKI

kg mleka	kg tłuszczu	% tłuszczu	kg białka	% białka
<b>13771</b>	<b>601</b>	<b>4,37</b>	<b>514</b>	<b>3,73</b>

## KAPPA KAZEINA - BB

PRZEBIEG PORODU U KRÓW - porody łatwe 98,75 %

# EMERPOM

PL005305098097

Urodzony: 29.10.2012 BLF CVF  
EMERALD x AUGUSTINE x CYLINDER



INDEXgPF  
**122**



Hodowca: GR Andrzej Szczepański



PODINDEKSY						
produkcyjny	pokroju ogólnego	plodności	rama ciała	siła mleczności	nogi i racice	wymię
<b>121</b>	<b>99</b>	<b>129</b>	<b>102</b>	<b>102</b>	<b>98</b>	<b>98</b>
PRODUKCJA Powt. 79% Córek 44 Obór 36						
mleko kg	tłuszcz kg	tłuszcz %	białko kg	białko %	indeks prod. kg	
<b>1163</b>	<b>17.6</b>	<b>-0.35</b>	<b>35.6</b>	<b>-0.02</b>	<b>88.8</b>	
WARTOŚĆ HODOWLANA						
komórki somatyczne			przeżywalność			
<b>104</b>			<b>93</b>			

POKRÓJ		Ekstremum 80 90 100 110 120 Ekstremum					
		KALIBER	<b>101</b>	mały			
TYP	<b>105</b>	niepożądany				pożądany	
NOGI	<b>102</b>	niepożądane				pożądane	
WYMIĘ	<b>103</b>	niepożądane				pożądane	
OGÓLNA	<b>103</b>	niepożądana				pożądana	
Wysokość w krzyżu	<b>102</b>	niski				wysoki	
Głębokość tułowia	<b>99</b>	plytki				głęboki	
Szerokość klatki piersiowej	<b>96</b>	wąska				szeroka	
Ustawienie zadu	<b>103</b>	uniesiony				spadzisty	
Szerokość zadu	<b>115</b>	wąski				szeroki	
Nogi tylne - Bok	<b>104</b>	pionowe				podsiebne	
Racice	<b>100</b>	długa przekątna				krótka przekątna	
Nogi tylne - Tył	<b>104</b>	iksowate				równoległe	
W - zawieszenie przednie	<b>95</b>	luźne				mocne	
Y - zawieszenie tylne	<b>111</b>	niskie				wysokie	
M - więzadło środkowe	<b>115</b>	slabe				mocne	
I - położenie	<b>94</b>	niskie				wysokie	
Ę - szerokość	<b>107</b>	wąskie				szerokie	
Strzyki - ustawienie	<b>107</b>	szerokie				wąskie	
Strzyki - długość	<b>97</b>	krótkie				długie	
Strzyki - ustawienie tył	<b>108</b>	zewnątrzne				wewnętrzne	
Charakter mleczny	<b>110</b>	ordynarny				szlachetny	

WYDAJNOŚĆ MATKI				
kg mleka	kg tłuszczu	% tłuszczu	kg białka	% białka
<b>13514</b>	<b>468</b>	<b>3,46</b>	<b>441</b>	<b>3,27</b>

KAPPA KAZEINA - BE  
PRZEBIEG PORODU U KRÓW - porody łatwe 97,64 %

# MANTAR ET

PL005414979492

Urodzony: 08.01.2014 CVF BLF  
MASCALERE X JORDAN X CANVAS



INDEXgPF  
**122**



Hodowca: Agrominor Mokrzeszów



PODINDEKSY						
produkcyjny	pokroju ogólnego	plodności	rama ciała	siła mleczności	nogi i racice	wymię
<b>119</b>	<b>111</b>	<b>105</b>	<b>114</b>	<b>112</b>	<b>100</b>	<b>112</b>
PRODUKCJA Powt. 59% Córek 20 Obór 14						
mleko kg	tłuszcz kg	tłuszcz %	białko kg	białko %	indeks prod. kg	
<b>1285</b>	<b>37.8</b>	<b>-0.17</b>	<b>25.5</b>	<b>-0.19</b>	<b>88.8</b>	
WARTOŚĆ HODOWLANA						
komórki somatyczne			przeżywalność			
<b>104</b>			<b>108</b>			

POKRÓJ		Ekstremum 80 90 100 110 120 Ekstremum					
		KALIBER	<b>108</b>	mały			
TYP	<b>112</b>	niepożądany				pożądany	
NOGI	<b>106</b>	niepożądane				pożądane	
WYMIĘ	<b>106</b>	niepożądane				pożądane	
OGÓLNA	<b>112</b>	niepożądana				pożądana	
Wysokość w krzyżu	<b>117</b>	niski				wysoki	
Głębokość tułowia	<b>104</b>	plytki				głęboki	
Szerokość klatki piersiowej	<b>107</b>	wąska				szeroka	
Ustawienie zadu	<b>107</b>	uniesiony				spadzisty	
Szerokość zadu	<b>103</b>	wąski				szeroki	
Nogi tylne - Bok	<b>95</b>	pionowe				podsiebne	
Racice	<b>104</b>	długa przekątna				krótka przekątna	
Nogi tylne - Tył	<b>97</b>	iksowate				równoległe	
W - zawieszenie przednie	<b>108</b>	luźne				mocne	
Y - zawieszenie tylne	<b>111</b>	niskie				wysokie	
M - więzadło środkowe	<b>102</b>	slabe				mocne	
I - położenie	<b>111</b>	niskie				wysokie	
Ę - szerokość	<b>108</b>	wąskie				szerokie	
Strzyki - ustawienie	<b>97</b>	szerokie				wąskie	
Strzyki - długość	<b>97</b>	krótkie				długie	
Strzyki - ustawienie tył	<b>100</b>	zewnątrzne				wewnętrzne	
Charakter mleczny	<b>110</b>	ordynarny				szlachetny	

WYDAJNOŚĆ MATKI				
kg mleka	kg tłuszczu	% tłuszczu	kg białka	% białka
<b>15468</b>	<b>644</b>	<b>4,16</b>	<b>484</b>	<b>3,13</b>

KAPPA KAZEINA - AA  
PRZEBIEG PORODU U KRÓW - porody łatwe 96,59 %



# GREMLIN

PL005262955068

Urodzony: 18.08.2014 BYF CVF BLF  
GENOMICS X MORPHEOUS X HAYDEN



INDEXgPF  
**121**



Hodowca: OHZ Osiek



PODINDEKSY						
produkcyjny	pokroju ogólnego	plodności	rama ciała	siła mleczności	nogi i racice	wymię
<b>121</b>	<b>113</b>	<b>99</b>	<b>107</b>	<b>109</b>	<b>108</b>	<b>113</b>

PRODUKCJA					
Powt. 61%		Córek 35		Obór 28	
mleko kg	tłuszcz kg	tłuszcz %	białko kg	białko %	indeks prod. kg
<b>1094</b>	<b>41.9</b>	<b>-0.03</b>	<b>27.7</b>	<b>-0.09</b>	<b>97.3</b>

WARTOŚĆ HODOWLANA	
komórki somatyczne	przeżywalność
<b>95</b>	<b>109</b>

POKRÓJ								
		Ekstremum	80	90	100	110	120	Ekstremum
KALIBER	<b>106</b>	mały						duży
TYP	<b>111</b>	niepożądan						pożądany
NOGI	<b>105</b>	niepożądane						pożądane
WYMIĘ	<b>110</b>	niepożądane						pożądane
OGÓLNA	<b>111</b>	niepożądana						pożądana
Wysokość w krzyżu	<b>109</b>	niski						wysoki
Głębokość tułowia	<b>101</b>	plytki						głęboki
Szerokość klatki piersiowej	<b>95</b>	wąska						szeroka
Ustawienie zadu	<b>103</b>	uniesiony						spadzisty
Szerokość zadu	<b>109</b>	wąski						szeroki
Nogi tylne - Bok	<b>108</b>	pionowe						podsiebne
Racice	<b>109</b>	długa przekątna						krótka przekątna
Nogi tylne - Tył	<b>100</b>	iksowate						równoległe
W - zawieszenie przednie	<b>100</b>	luźne						mocne
Y - zawieszenie tylne	<b>112</b>	niskie						wysokie
M - więzadło środkowe	<b>127</b>	slabe						mocne
I - położenie	<b>104</b>	niskie						wysokie
Ę - szerokość	<b>110</b>	wąskie						szerokie
Strzyki - ustawienie	<b>113</b>	szerokie						wąskie
Strzyki - długość	<b>112</b>	krótkie						długie
Strzyki - ustawienie tył	<b>113</b>	zewnątrzne						wewnętrzne
Charakter mleczny	<b>115</b>	ordynarny						szlachetny

WYDAJNOŚĆ MATKI				
kg mleka	kg tłuszczu	% tłuszczu	kg białka	% białka
<b>12555</b>	<b>416</b>	<b>3,32</b>	<b>410</b>	<b>3,26</b>

KAPPA KAZEINA - AB

PRZEBIEG PORODU U KRÓW - porody łatwe 98,29 %

# STORMIN

PL005243051482

Urodzony: 11.11.2011 BLF CVF  
SUPER X GRANDPRIX X CASHFLOW



INDEXgPF  
**121**



Hodowca: GR Roman Kołodziejski



PODINDEKSY						
produkcyjny	pokroju ogólnego	plodności	rama ciała	siła mleczności	nogi i racice	wymię
<b>114</b>	<b>105</b>	<b>117</b>	<b>97</b>	<b>107</b>	<b>95</b>	<b>109</b>

PRODUKCJA					
Powt. 87%		Córek 76		Obór 64	
mleko kg	tłuszcz kg	tłuszcz %	białko kg	białko %	indeks prod. kg
<b>431</b>	<b>30.9</b>	<b>0.17</b>	<b>21.0</b>	<b>0.09</b>	<b>72.9</b>

WARTOŚĆ HODOWLANA	
komórki somatyczne	przeżywalność
<b>112</b>	<b>110</b>

POKRÓJ								
		Ekstremum	80	90	100	110	120	Ekstremum
KALIBER	<b>104</b>	mały						duży
TYP	<b>111</b>	niepożądan						pożądany
NOGI	<b>109</b>	niepożądane						pożądane
WYMIĘ	<b>119</b>	niepożądane						pożądane
OGÓLNA	<b>114</b>	niepożądana						pożądana
Wysokość w krzyżu	<b>112</b>	niski						wysoki
Głębokość tułowia	<b>113</b>	plytki						głęboki
Szerokość klatki piersiowej	<b>107</b>	wąska						szeroka
Ustawienie zadu	<b>82</b>	uniesiony						spadzisty
Szerokość zadu	<b>102</b>	wąski						szeroki
Nogi tylne - Bok	<b>101</b>	pionowe						podsiebne
Racice	<b>100</b>	długa przekątna						krótka przekątna
Nogi tylne - Tył	<b>93</b>	iksowate						równoległe
W - zawieszenie przednie	<b>127</b>	luźne						mocne
Y - zawieszenie tylne	<b>105</b>	niskie						wysokie
M - więzadło środkowe	<b>103</b>	slabe						mocne
I - położenie	<b>115</b>	niskie						wysokie
Ę - szerokość	<b>114</b>	wąskie						szerokie
Strzyki - ustawienie	<b>106</b>	szerokie						wąskie
Strzyki - długość	<b>94</b>	krótkie						długie
Strzyki - ustawienie tył	<b>95</b>	zewnątrzne						wewnętrzne
Charakter mleczny	<b>109</b>	ordynarny						szlachetny

WYDAJNOŚĆ MATKI				
kg mleka	kg tłuszczu	% tłuszczu	kg białka	% białka
<b>9490</b>	<b>416</b>	<b>4,39</b>	<b>334</b>	<b>3,52</b>

KAPPA KAZEINA - AA

PRZEBIEG PORODU U KRÓW - porody łatwe 96,96 %

# ARAMIS

PL005316931475

Urodzony: 30.08.2014 BYF CVF BLF  
ALTAMETEOR x JAŚMIN x MELCHIOR



INDEXgPF  
**120**



Hodowca: SK Michałów



PODINDEKSY						
produkcyjny	pokroju ogólnego	plodności	rama ciała	siła mleczności	nogi i racice	wymię
<b>114</b>	<b>115</b>	<b>96</b>	<b>100</b>	<b>106</b>	<b>110</b>	<b>116</b>
PRODUKCJA						
mleko kg		powt. 61%	Córek 31		Obór 25	
<b>599</b>	<b>23.5</b>	<b>-0.01</b>	<b>23.6</b>	<b>0.05</b>	<b>indeks prod. kg</b>	
					<b>70.7</b>	
WARTOŚĆ HODOWLANA						
komórki somatyczne			przeżywalność			
<b>116</b>			<b>106</b>			

POKRÓJ								
		Ekstremum	80	90	100	110	120	Ekstremum
KALIBER	<b>103</b>	mały						duży
TYP	<b>105</b>	niepożądan						pożądany
NOGI	<b>112</b>	niepożądane						pożądane
WYMIĘ	<b>115</b>	niepożądane						pożądane
OGÓLNA	<b>109</b>	niepożądana						pożądana
Wysokość w krzyżu	<b>104</b>	niski						wysoki
Głębokość tułowia	<b>98</b>	plytki						głęboki
Szerokość klatki piersiowej	<b>109</b>	wąska						szeroka
Ustawienie zadu	<b>90</b>	uniesiony						spadzisty
Szerokość zadu	<b>108</b>	wąski						szeroki
Nogi tylne - Bok	<b>95</b>	pionowe						podsiebne
Racice	<b>112</b>	długa przekątna						krótka przekątna
Nogi tylne - Tył	<b>109</b>	iksowate						równoległe
W - zawieszenie przednie	<b>121</b>	luźne						mocne
Y - zawieszenie tylne	<b>106</b>	niskie						wysokie
M - więzadło środkowe	<b>99</b>	słabe						mocne
I - położenie	<b>116</b>	niskie						wysokie
Ę - szerokość	<b>105</b>	wąskie						szerokie
Strzyki - ustawienie	<b>113</b>	szerokie						wąskie
Strzyki - długość	<b>103</b>	krótkie						długie
Strzyki - ustawienie tył	<b>95</b>	zewewnętrzne						wewnętrzne
Charakter mleczny	<b>104</b>	ordynarny						szlachetny

WYDAJNOŚĆ MATKI				
kg mleka	kg tłuszczu	% tłuszczu	kg białka	% białka
<b>14155</b>	<b>627</b>	<b>4,43</b>	<b>485</b>	<b>3,43</b>

KAPPA KAZEINA - AB

PRZEBIEG PORODU U KRÓW - porody łatwe 98,54 %

# MASCALON

PL005310671933

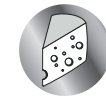
Urodzony: 20.01.2014 BLF CVF  
MASCALOSE X TUCANO X NED



INDEXgPF  
**120**



Hodowca: GR Robert Słończewski



PODINDEKSY						
produkcyjny	pokroju ogólnego	plodności	rama ciała	siła mleczności	nogi i racice	wymię
<b>115</b>	<b>111</b>	<b>99</b>	<b>113</b>	<b>115</b>	<b>100</b>	<b>111</b>
PRODUKCJA						
mleko kg		powt. 60%	Córek 37		Obór 24	
<b>677</b>	<b>31.9</b>	<b>0.05</b>	<b>22.4</b>	<b>0.01</b>	<b>indeks prod. kg</b>	
					<b>76.7</b>	
WARTOŚĆ HODOWLANA						
komórki somatyczne			przeżywalność			
<b>112</b>			<b>109</b>			

POKRÓJ								
		Ekstremum	80	90	100	110	120	Ekstremum
KALIBER	<b>109</b>	mały						duży
TYP	<b>113</b>	niepożądan						pożądany
NOGI	<b>102</b>	niepożądane						pożądane
WYMIĘ	<b>107</b>	niepożądane						pożądane
OGÓLNA	<b>112</b>	niepożądana						pożądana
Wysokość w krzyżu	<b>116</b>	niski						wysoki
Głębokość tułowia	<b>111</b>	plytki						głęboki
Szerokość klatki piersiowej	<b>108</b>	wąska						szeroka
Ustawienie zadu	<b>102</b>	uniesiony						spadzisty
Szerokość zadu	<b>111</b>	wąski						szeroki
Nogi tylne - Bok	<b>95</b>	pionowe						podsiebne
Racice	<b>108</b>	długa przekątna						krótka przekątna
Nogi tylne - Tył	<b>92</b>	iksowate						równoległe
W - zawieszenie przednie	<b>106</b>	luźne						mocne
Y - zawieszenie tylne	<b>101</b>	niskie						wysokie
M - więzadło środkowe	<b>101</b>	słabe						mocne
I - położenie	<b>113</b>	niskie						wysokie
Ę - szerokość	<b>107</b>	wąskie						szerokie
Strzyki - ustawienie	<b>110</b>	szerokie						wąskie
Strzyki - długość	<b>103</b>	krótkie						długie
Strzyki - ustawienie tył	<b>111</b>	zewewnętrzne						wewnętrzne
Charakter mleczny	<b>112</b>	ordynarny						szlachetny

WYDAJNOŚĆ MATKI				
kg mleka	kg tłuszczu	% tłuszczu	kg białka	% białka
<b>10112</b>	<b>491</b>	<b>4,85</b>	<b>357</b>	<b>3,53</b>

KAPPA KAZEINA - AA

PRZEBIEG PORODU U KRÓW - porody łatwe 97,34 %

# SISKA

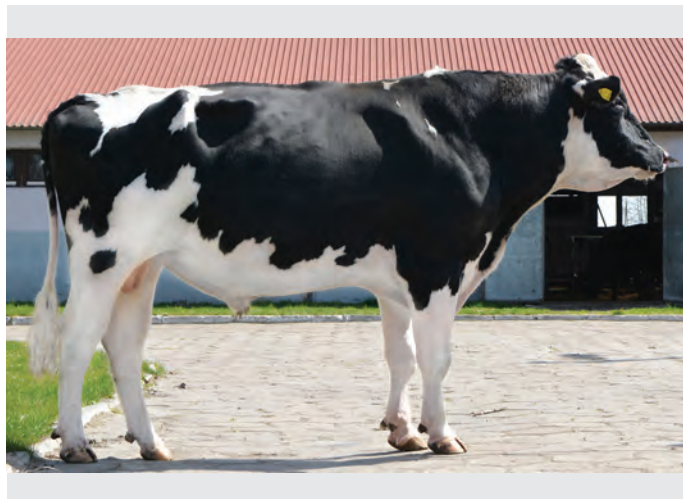
DE0353452997

Urodzony: 31.08.2010 CVF BLF

SUPER x SHOTTLE x RAUL



INDEXgPF  
**120**



Hodowca: Westrup-Koch Milch Gbr



## PODINDEKSY

produkcyjny	pokroju ogólnego	plodności	rama ciała	siła mleczności	nogi i racice	wymię
<b>111</b>	<b>116</b>	<b>104</b>	<b>104</b>	<b>117</b>	<b>108</b>	<b>116</b>

PRODUKCJA		Powt. 92%	Córek 180	Obór 152
mleko kg	tłuszcz kg	tłuszcz %	białko kg	białko %
<b>843</b>	<b>12.0</b>	<b>-0.27</b>	<b>22.9</b>	<b>-0.05</b>
		indeks prod. kg		<b>57.8</b>

## WARTOŚĆ HODOWLANA

komórki somatyczne	przeżywalność
<b>113</b>	<b>108</b>

## POKRÓJ

		Ekstremum	80	90	100	110	120	Ekstremum
KALIBER	<b>110</b>	mały						duży
TYP	<b>118</b>	niepożądany						pożądany
NOGI	<b>113</b>	niepożądane						pożądane
WYMIĘ	<b>122</b>	niepożądane						pożądane
OGÓLNA	<b>119</b>	niepożądana						pożądana
Wysokość w krzyżu	<b>113</b>	niski						wysoki
Głębokość tułowia	<b>106</b>	plytki						głęboki
Szerokość klatki piersiowej	<b>116</b>	wąska						szeroka
Ustawienie zadu	<b>87</b>	uniesiony						spadzisty
Szerokość zadu	<b>105</b>	wąski						szeroki
Nogi tylne - Bok	<b>89</b>	pionowe						podsiebne
Racice	<b>111</b>	długa przekątna						krótka przekątna
Nogi tylne - Tył	<b>119</b>	iksowate						równoległe
W - zawieszenie przednie	<b>129</b>	luźne						mocne
Y - zawieszenie tylne	<b>119</b>	niskie						wysokie
M - więzadło środkowe	<b>117</b>	slabe						mocne
I - położenie	<b>122</b>	niskie						wysokie
Ę - szerokość	<b>101</b>	wąskie						szerokie
Strzyki - ustawienie	<b>117</b>	szerokie						wąskie
Strzyki - długość	<b>104</b>	krótkie						długie
Strzyki - ustawienie tył	<b>105</b>	zewnątrzne						wewnętrzne
Charakter mleczny	<b>116</b>	ordynarny						szlachetny

## WYDAJNOŚĆ MATKI

kg mleka	kg tłuszczu	% tłuszczu	kg białka	% białka
<b>12013</b>	<b>459</b>	<b>3,82</b>	<b>427</b>	<b>3,55</b>

## KAPPA KAZEINA - AA

PRZEBIEG PORODU U KRÓW - porody łatwe 96,44 %

# BORIS-RED ET

US3124837856

Urodzony: 22.07.2014

OLYMPIAN X SUPERSIRE X SUPER



INDEXgPF  
**125**



Hodowca: Import USA



## PODINDEKSY

produkcyjny	pokroju ogólnego	plodności	rama ciała	siła mleczności	nogi i racice	wymię
<b>115</b>	<b>104</b>	<b>110</b>	<b>96</b>	<b>108</b>	<b>90</b>	<b>112</b>

PRODUKCJA		Powt. 92%	Córek 180	Obór 152
mleko kg	tłuszcz kg	tłuszcz %	białko kg	białko %
<b>923</b>	<b>12.5</b>	<b>-0.30</b>	<b>28.8</b>	<b>-0.01</b>
		indeks prod. kg		<b>70.1</b>

## WARTOŚĆ HODOWLANA

komórki somatyczne	przeżywalność
<b>126</b>	<b>129</b>

## POKRÓJ

		Ekstremum	80	90	100	110	120	Ekstremum
KALIBER	-	mały						duży
TYP	<b>115</b>	niepożądany						pożądany
NOGI	<b>106</b>	niepożądane						pożądane
WYMIĘ	<b>122</b>	niepożądane						pożądane
OGÓLNA	-	niepożądana						pożądana
Wysokość w krzyżu	<b>110</b>	niski						wysoki
Głębokość tułowia	<b>92</b>	plytki						głęboki
Szerokość klatki piersiowej	<b>97</b>	wąska						szeroka
Ustawienie zadu	<b>82</b>	uniesiony						spadzisty
Szerokość zadu	<b>103</b>	wąski						szeroki
Nogi tylne - Bok	<b>122</b>	pionowe						podsiebne
Racice	<b>101</b>	długa przekątna						krótka przekątna
Nogi tylne - Tył	<b>89</b>	iksowate						równoległe
W - zawieszenie przednie	<b>130</b>	luźne						mocne
Y - zawieszenie tylne	<b>121</b>	niskie						wysokie
M - więzadło środkowe	<b>107</b>	slabe						mocne
I - położenie	<b>127</b>	niskie						wysokie
Ę - szerokość	-	wąskie						szerokie
Strzyki - ustawienie	<b>115</b>	szerokie						wąskie
Strzyki - długość	<b>96</b>	krótkie						długie
Strzyki - ustawienie tył	<b>107</b>	zewnątrzne						wewnętrzne
Charakter mleczny	<b>114</b>	ordynarny						szlachetny

## WYDAJNOŚĆ MATKI

kg mleka	kg tłuszczu	% tłuszczu	kg białka	% białka
<b>13859</b>	<b>582</b>	<b>4,2</b>	<b>471</b>	<b>3,40</b>

## KAPPA KAZEINA - AA

PRZEBIEG PORODU U KRÓW -

# MOKABI

LU499171168

Urodzony: 15.11.2012 CVF BLF BYF  
MOGUL X OMAN X GOLDWYN



INDEXgPF  
**121**



Hodowca: Import Niemcy



PODINDEKSY						
produkcyjny	pokroju ogólnego	plodności	rama ciała	siła mleczności	nogi i racice	wymię
<b>107</b>	<b>118</b>	<b>100</b>	<b>114</b>	<b>113</b>	<b>114</b>	<b>113</b>

PRODUKCJA					
mleko kg	tłuszcz kg	tłuszcz %	białko kg	białko %	indeks prod. kg
<b>591</b>	<b>21.3</b>	<b>-0.04</b>	<b>13.4</b>	<b>-0.07</b>	<b>48.1</b>

WARTOŚĆ HODOWLANA	
komórki somatyczne	przeżywalność
<b>110</b>	<b>135</b>

POKRÓJ		Ekstremum 80 90 100 110 120 Ekstremum					
		80	90	100	110	120	Ekstremum
KALIBER	<b>110</b>	mały	█			duży	
TYP	<b>112</b>	niepożądany	█			pożądany	
NOGI	<b>120</b>	niepożądane	█			pożądane	
WYMIĘ	<b>116</b>	niepożądane	█			pożądane	
OGÓLNA	<b>113</b>	niepożądana	█			pożądana	
Wysokość w krzyżu	<b>115</b>	niski	█			wysoki	
Głębokość tułowia	<b>106</b>	płytki	█			głęboki	
Szerokość klatki piersiowej	<b>112</b>	wąska	█			szeroka	
Ustawienie zadu	<b>116</b>	uniesiony	█			spadzisty	
Szerokość zadu	<b>108</b>	wąski	█			szeroki	
Nogi tylne - Bok	<b>66</b>	pionowe	█			podsiebne	
Racice	<b>117</b>	długa przekątna	█			krótka przekątna	
Nogi tylne - Tył	<b>109</b>	iksowate	█			równoległe	
W - zawieszenie przednie	<b>109</b>	luźne	█			mocne	
Y - zawieszenie tylne	<b>125</b>	niskie	█			wysokie	
M - więzadło środkowe	<b>105</b>	słabe	█			mocne	
I - położenie	<b>111</b>	niskie	█			wysokie	
Ę - szerokość	<b>110</b>	wąskie	█			szerokie	
Strzyki - ustawienie	<b>126</b>	szerokie	█			wąskie	
Strzyki - długość	<b>82</b>	krótkie	█			długie	
Strzyki - ustawienie tył	<b>119</b>	zewnętrzne	█			wewnętrzne	
Charakter mleczny	<b>113</b>	ordynarny	█			szlachetny	

WYDAJNOŚĆ MATKI				
kg mleka	kg tłuszczu	% tłuszczu	kg białka	% białka
<b>12260</b>	<b>475</b>	<b>3,87</b>	<b>399</b>	<b>3,25</b>

KAPPA KAZEINA - AA  
PRZEBIEG PORODU U KRÓW -

# HIRKUTSK

FR2930875051

Urodzony: 04.08.2012 BLF CVF BYF  
DERTOUR X JERUDO X FABIAN



INDEXgPF  
**117**



Hodowca: Import Francja



PODINDEKSY						
produkcyjny	pokroju ogólnego	plodności	rama ciała	siła mleczności	nogi i racice	wymię
<b>102</b>	<b>104</b>	<b>147</b>	<b>103</b>	<b>96</b>	<b>103</b>	<b>104</b>

PRODUKCJA					
mleko kg	tłuszcz kg	tłuszcz %	białko kg	białko %	indeks prod. kg
<b>26</b>	<b>0.5</b>	<b>-0.01</b>	<b>12.7</b>	<b>0.16</b>	<b>25.9</b>

WARTOŚĆ HODOWLANA	
komórki somatyczne	przeżywalność
<b>109</b>	<b>97</b>

POKRÓJ		Ekstremum 80 90 100 110 120 Ekstremum					
		80	90	100	110	120	Ekstremum
KALIBER	<b>104</b>	mały	█			duży	
TYP	<b>108</b>	niepożądany	█			pożądany	
NOGI	<b>108</b>	niepożądane	█			pożądane	
WYMIĘ	<b>109</b>	niepożądane	█			pożądane	
OGÓLNA	<b>109</b>	niepożądana	█			pożądana	
Wysokość w krzyżu	<b>107</b>	niski	█			wysoki	
Głębokość tułowia	<b>92</b>	płytki	█			głęboki	
Szerokość klatki piersiowej	<b>92</b>	wąska	█			szeroka	
Ustawienie zadu	<b>109</b>	uniesiony	█			spadzisty	
Szerokość zadu	<b>101</b>	wąski	█			szeroki	
Nogi tylne - Bok	<b>90</b>	pionowe	█			podsiebne	
Racice	<b>108</b>	długa przekątna	█			krótka przekątna	
Nogi tylne - Tył	<b>101</b>	iksowate	█			równoległe	
W - zawieszenie przednie	<b>111</b>	luźne	█			mocne	
Y - zawieszenie tylne	<b>106</b>	niskie	█			wysokie	
M - więzadło środkowe	<b>104</b>	słabe	█			mocne	
I - położenie	<b>111</b>	niskie	█			wysokie	
Ę - szerokość	<b>109</b>	wąskie	█			szerokie	
Strzyki - ustawienie	<b>118</b>	szerokie	█			wąskie	
Strzyki - długość	<b>101</b>	krótkie	█			długie	
Strzyki - ustawienie tył	<b>112</b>	zewnętrzne	█			wewnętrzne	
Charakter mleczny	<b>105</b>	ordynarny	█			szlachetny	

WYDAJNOŚĆ MATKI				
kg mleka	kg tłuszczu	% tłuszczu	kg białka	% białka
<b>8325</b>	<b>358</b>	<b>4,31</b>	<b>280</b>	<b>3,37</b>

KAPPA KAZEINA - AA  
PRZEBIEG PORODU U KRÓW -

# JAK CZYTAĆ NASZ KATALOG

## DEBO-TORIN<sup>1</sup>

PL005365676181<sup>1</sup>

Urodzony: 1.09.2018<sup>2</sup> BYF CVF BLF<sup>3</sup>

ALTATOOTHOT X AFTERBURNER X SUDAN<sup>5</sup>



INDEXgPF<sup>4</sup>

148



Hodowca: OHZ Dębołęka



### PODINDEKSY<sup>7</sup>

produkcyjny	pokroju ogólnego	plodności	rama ciała	siła mleczności	nogi i racice	wymię
138	129	98	114	119	111	130

### PRODUKCJA<sup>7</sup>

mleko kg	tłuszcz kg	tłuszcz %	białko kg	białko %	indeks prod. kg
1062	67.7	0.29	44.5	0.12	156.7

### WARTOŚĆ HODOWLANA<sup>7</sup>

komórki somatyczne	przeżywalność
116	131

### POKRÓJ

		Ekstremum	80	90	100	110	120	Ekstremum
KALIBER	110	mały						duży
TYP	125	niepożądany						pożądany
NOGI	116	niepożądane						pożądane
WYMIĘ	122	niepożądane						pożądane
OGÓLNA	125	niepożądana						pożądana
Wysokość w krzyżu	125	niski						wysoki
Głębokość tułowia	113	plytki						głęboki
Szerokość klatki piersiowej	109	wąska						szeroka
Ustawienie zadu	94	uniesiony						spadzisty
Szerokość zadu	119	wąski						szeroki
Nogi tylne - Bok	96	pionowe						podsiebne
Racice	113	długa przekątna						krótka przekątna
Nogi tylne - Tył	109	iksowate						równoległe
W - zawieszenie przednie	122	luźne						mocne
Y - zawieszenie tylne	114	niskie						wysokie
M - więzadło środkowe	120	słabe						mocne
I - położenie	128	niskie						wysokie
E - szerokość	108	wąskie						szerokie
Strzyki - ustawienie	119	szerokie						wąskie
Strzyki - długość	95	krótkie						długie
Strzyki - ustawienie tył	117	zewnętrzne						wewnętrzne
Charakter mleczny	115	ordynarny						szlachetny

### WYDAJNOŚĆ MATKI<sup>9</sup>

kg mleka	kg tłuszczu	% tłuszczu	kg białka	% białka
13118	577	4,40	425	3,24

KAPPA KAZEINA - AA BETA KAZEINA - A2A2<sup>10</sup>

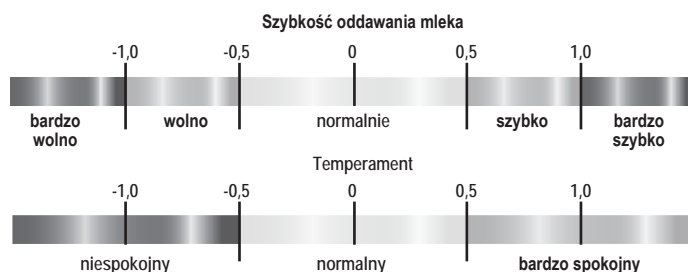
PRZEBIEG PORODU U KRÓW - porody łatwe 96,65%<sup>11</sup>

1. Nazwa buhaja i jego numer – taki sam powinien widnieć na słonce z nasieniem.
2. Data urodzenia buhaja.
3. Informacja dotycząca nosicielstwa wad genetycznych.
4. Aktualna wartość indeksu PF lub gPF buhaja.
5. Rodowód buhaja: ojciec buhaja x ojciec matki buhaja x ojciec matki, matki buhaja.
6. Wybitne cechy, którymi charakteryzuje się prezentowany buhaj.
7. Indeksy i podindeksy wartości hodowlanej. W wycenie polskiej konstruowane są w oparciu o wyniki oceny wartości hodowlanej i standaryzowane na średnią 100 i odchylenie standardowe 10. Na tej podstawie można stwierdzić, że podindeks produkcyjny prezentowanego buhaja jest prawie o 3 odchylenia standardowe wyższy od średniej populacji.
8. Schematycznie przedstawiona wartość hodowlana dla cech pokroju podlegająca standaryzacji na średnią 100 i odchylenie standardowe 10.
9. Wydajność matki buhaja.
10. Gen kappa-kazeiny uznawany jest za najbardziej efektywny marker genetyczny przydatności technologicznej mleka. Buhaje posiadające genotyp BB i AB przenoszą na potomstwo geny korzystnie wpływające na skład chemiczny i właściwości mleka.
11. Przebieg porodów u krów – porody łatwe i samodzielne – wartość podana w oparciu o dane zawarte na stronach IZ w Balicach.

### OBJAŚNIENIA SKRÓTÓW WYSTĘPUJĄCYCH W KATALOGU

BLF – wolny od BLAD  
BYF – wolny od brachyspiny  
CVF – wolny od CVM

DPF – wolny od DUMPS  
ET – embriotransfer  
RDF – Red factor



### OBJAŚNIENIA SYMBOLI



## KOMPUTEROWY DOBÓR BUHAJÓW

### Hodowco!

Założeniem komputerowego doboru par do rozrodu jest optymalizacja kojarzeń zwierząt w oparciu o wartości hodowlane dla poszczególnych cech, a nie ich wartości fenotypowe (np. wydajności mleka, białka, tłuszczu) przy wykorzystaniu informacji, które gromadzone są w systemie informatycznym SYMLEK.

### DZIĘKI DOBOROM KOMPUTEROWYM ZYSKUJESZ:

#### 1. RZETELNĄ ANALIZĘ STADA:

- ocena współczynnika inbredu i kompletność rodowodu dla każdej sztuki w stadzie
- możliwość określenia własnych celów hodowlanych (indeks hodowcy)
- Użycie rodowodowych wartości hodowlanych dla jałówek i pierwiastek bez oficjalnej wyceny na podstawie wartości hodowlanych przodków

#### 2. WYBÓR OPTIMALNYCH PAR DO KOJARZEŃ:

- dokładna analiza rodowodów i unikanie kojarzeń krewniaczych
- uzyskanie informacji o nosicielstwie wad genetycznych osobników kojarzonych
- wykorzystanie potencjału młodych samic w oparciu o wyliczone dla nich wartości hodowlane
- optymalizacja proponowanych kojarzeń z uwzględnieniem zakładanych celów hodowlanych
- propozycja reproduktorów dla każdej samicy z uwzględnieniem pokroju krowy

SZCZEGÓŁY DOSTĘPNE U KRS-DH

USŁUGA BEZPŁATNA



# LINIE RODOWODOWE

PAWNEE FARM ARLINDA CHIEFF	CHIEF MARK		GRAND		JAMES	GOLDWYN		DANILLO				DONALD		
			CHOICE	AMEL	BOLIVER	SUPER	DESTRY	LADD P RED	ARCHIVE RED	LIGHT RED		LARON ST		
								ALCHEMY		OLYMPIAN		BORIS-RED		
			VALIANT	LAKKER VR	MOUNTAIN	MOUNT EARL	ADDISON	JAMMER	SUDAN				MISION P	MISTY RED
									MILU BETTY	CHAIRMAN	BLACKSTAR	EMORY	BLITZ	SOCRATES
			WATSON		ABBOTT		MANO							
			VALIANT		LAKKER VR	MOUNTAIN	MOUNT EARL	JAMMER	SUDAN				ABBOTBONI	
			VALIANT		LAKKER VR	MOUNTAIN	MOUNT EARL	ADDISON	MARION	EMERALD				SISKA
			VALIANT		LAKKER VR	MOUNTAIN	MOUNT EARL	ADDISON	MARION	EMERALD				STORMIN
			VALIANT		LAKKER VR	MOUNTAIN	MOUNT EARL	ADDISON	MARION	EMERALD				WOODSTOCK
	VALIANT		LAKKER VR	MOUNTAIN	MOUNT EARL	ADDISON	MARION	EMERALD				SUDEL		
	VALIANT		LAKKER VR	MOUNTAIN	MOUNT EARL	ADDISON	MARION	EMERALD				SPLENDOR		
	VALIANT		LAKKER VR	MOUNTAIN	MOUNT EARL	ADDISON	MARION	EMERALD				EMERPOM		
	VALIANT		LAKKER VR	MOUNTAIN	MOUNT EARL	ADDISON	MARION	EMERALD				GREMLIN		
	VALIANT		LAKKER VR	MOUNTAIN	MOUNT EARL	ADDISON	MARION	EMERALD				SABROSO ST		
	VALIANT		LAKKER VR	MOUNTAIN	MOUNT EARL	ADDISON	MARION	EMERALD				LUTHER RED		
	VALIANT		LAKKER VR	MOUNTAIN	MOUNT EARL	ADDISON	MARION	EMERALD				ELUX		
	VALIANT		LAKKER VR	MOUNTAIN	MOUNT EARL	ADDISON	MARION	EMERALD				WUNDER		
	VALIANT		LAKKER VR	MOUNTAIN	MOUNT EARL	ADDISON	MARION	EMERALD				DEBO-ADMIRAL		
	VALIANT		LAKKER VR	MOUNTAIN	MOUNT EARL	ADDISON	MARION	EMERALD				KZ ANUK		
	VALIANT		LAKKER VR	MOUNTAIN	MOUNT EARL	ADDISON	MARION	EMERALD				SALVA RED		
	VALIANT		LAKKER VR	MOUNTAIN	MOUNT EARL	ADDISON	MARION	EMERALD				SK SELAVI		
	VALIANT		LAKKER VR	MOUNTAIN	MOUNT EARL	ADDISON	MARION	EMERALD				ARAMIS		
	VALIANT		LAKKER VR	MOUNTAIN	MOUNT EARL	ADDISON	MARION	EMERALD				BLACKBERRY ST		
	VALIANT		LAKKER VR	MOUNTAIN	MOUNT EARL	ADDISON	MARION	EMERALD				KR GRYFON		
VALIANT		LAKKER VR	MOUNTAIN	MOUNT EARL	ADDISON	MARION	EMERALD				KR ELANGO			
VALIANT		LAKKER VR	MOUNTAIN	MOUNT EARL	ADDISON	MARION	EMERALD				SK BLENDER			
VALIANT		LAKKER VR	MOUNTAIN	MOUNT EARL	ADDISON	MARION	EMERALD				DEBO-BARNABA			
VALIANT		LAKKER VR	MOUNTAIN	MOUNT EARL	ADDISON	MARION	EMERALD				DEBO-BOSTON			
VALIANT		LAKKER VR	MOUNTAIN	MOUNT EARL	ADDISON	MARION	EMERALD				KZ BABIT			
VALIANT		LAKKER VR	MOUNTAIN	MOUNT EARL	ADDISON	MARION	EMERALD				BABIARZ KR			
VALIANT		LAKKER VR	MOUNTAIN	MOUNT EARL	ADDISON	MARION	EMERALD				DEBO-PERS			
VALIANT		LAKKER VR	MOUNTAIN	MOUNT EARL	ADDISON	MARION	EMERALD				DEBO-BAZYLI			
VALIANT		LAKKER VR	MOUNTAIN	MOUNT EARL	ADDISON	MARION	EMERALD				BALTIKASZT			
VALIANT		LAKKER VR	MOUNTAIN	MOUNT EARL	ADDISON	MARION	EMERALD				FISKO			
VALIANT		LAKKER VR	MOUNTAIN	MOUNT EARL	ADDISON	MARION	EMERALD				BROKER ST			
VALIANT		LAKKER VR	MOUNTAIN	MOUNT EARL	ADDISON	MARION	EMERALD				DEBO-KANON			
VALIANT		LAKKER VR	MOUNTAIN	MOUNT EARL	ADDISON	MARION	EMERALD				BUMPER			
VALIANT		LAKKER VR	MOUNTAIN	MOUNT EARL	ADDISON	MARION	EMERALD				DEBO-HUR			
VALIANT		LAKKER VR	MOUNTAIN	MOUNT EARL	ADDISON	MARION	EMERALD				KZ HARPER			
VALIANT		LAKKER VR	MOUNTAIN	MOUNT EARL	ADDISON	MARION	EMERALD				KR HADLEY			
VALIANT		LAKKER VR	MOUNTAIN	MOUNT EARL	ADDISON	MARION	EMERALD				DEBO-TORIN			
VALIANT		LAKKER VR	MOUNTAIN	MOUNT EARL	ADDISON	MARION	EMERALD				MASCALON			
VALIANT		LAKKER VR	MOUNTAIN	MOUNT EARL	ADDISON	MARION	EMERALD				MAT MCHRZ			
VALIANT		LAKKER VR	MOUNTAIN	MOUNT EARL	ADDISON	MARION	EMERALD				MANTAR			
VALIANT		LAKKER VR	MOUNTAIN	MOUNT EARL	ADDISON	MARION	EMERALD				MAGNAT			
VALIANT		LAKKER VR	MOUNTAIN	MOUNT EARL	ADDISON	MARION	EMERALD				MARTES			
VALIANT		LAKKER VR	MOUNTAIN	MOUNT EARL	ADDISON	MARION	EMERALD				HITCHCOCK			
VALIANT		LAKKER VR	MOUNTAIN	MOUNT EARL	ADDISON	MARION	EMERALD				MOKABI			
VALIANT		LAKKER VR	MOUNTAIN	MOUNT EARL	ADDISON	MARION	EMERALD				SULEUS			
VALIANT		LAKKER VR	MOUNTAIN	MOUNT EARL	ADDISON	MARION	EMERALD				MEZZO			
VALIANT		LAKKER VR	MOUNTAIN	MOUNT EARL	ADDISON	MARION	EMERALD				KR ATLAS			
VALIANT		LAKKER VR	MOUNTAIN	MOUNT EARL	ADDISON	MARION	EMERALD				HIRKUTSK			
VALIANT		LAKKER VR	MOUNTAIN	MOUNT EARL	ADDISON	MARION	EMERALD				ODYN MCHRZ			
VALIANT		LAKKER VR	MOUNTAIN	MOUNT EARL	ADDISON	MARION	EMERALD				KR AMBITNY			
VALIANT		LAKKER VR	MOUNTAIN	MOUNT EARL	ADDISON	MARION	EMERALD				NIRVANA			
VALIANT		LAKKER VR	MOUNTAIN	MOUNT EARL	ADDISON	MARION	EMERALD				YOUNGSTER			
VALIANT		LAKKER VR	MOUNTAIN	MOUNT EARL	ADDISON	MARION	EMERALD				KZ CEDRIK			
VALIANT		LAKKER VR	MOUNTAIN	MOUNT EARL	ADDISON	MARION	EMERALD				CAMERON ST			
VALIANT		LAKKER VR	MOUNTAIN	MOUNT EARL	ADDISON	MARION	EMERALD				KZ CYMES			
VALIANT		LAKKER VR	MOUNTAIN	MOUNT EARL	ADDISON	MARION	EMERALD				GARETT			
VALIANT		LAKKER VR	MOUNTAIN	MOUNT EARL	ADDISON	MARION	EMERALD				SPIDER G			
VALIANT		LAKKER VR	MOUNTAIN	MOUNT EARL	ADDISON	MARION	EMERALD				SK ALOHA			
VALIANT		LAKKER VR	MOUNTAIN	MOUNT EARL	ADDISON	MARION	EMERALD				SLATAN			
VALIANT		LAKKER VR	MOUNTAIN	MOUNT EARL	ADDISON	MARION	EMERALD				DREAMSHOT			
ROUND OAK RAG APPLE ELEVATION		TRADITION		LUKE	HERSHELL	BOLTON	MASCALESE				MASCALON			
							DORCY	MOGUL	MONTROSS	HANG-TIME	HARTLEY		HITCHCOCK	
									SILVER		SIXPACK		MOKABI	
							ICONE		MR PUMA		SULEUS			
							DAVINCI		APTITUDE		MEZZO			
		DAVINCI		APTITUDE		KR ATLAS								
		SON OF BOVA		CUBBY	MANFRED	JUSTICE	DERTOUR				HIRKUTSK			
		OMAN	NUMERO UNO				OCTAVIAN		ODYN MCHRZ					
							FLAME	AFTERBURNER		KR AMBITNY				
		FREDDIE	CHEVROLET				GRAFEETI	LA BRON	TAILOR	YOYO	YOUNGSTER			
CINEMA							CYRANO		KZ CEDRIK					
SNOWMAN	ALTA JACKMAN	CHEVALIER		CHARMING		CAMERON ST								
		MADRON	GARICK		KZ CYMES									
SNOWMAN		SYMPATICO		STEP RED		GARETT								
SNOWMAN		SYMPATICO		STEP RED		SPIDER G								
SNOWMAN		SYMPATICO		STEP RED		SK ALOHA								
SNOWMAN		SYMPATICO		STEP RED		SLATAN								
SNOWMAN		SYMPATICO		STEP RED		DREAMSHOT								
SNOWMAN		SYMPATICO		STEP RED		DREAMSHOT								



Mazowieckie Centrum Hodowli i Rozrodu Zwierząt Sp. z o.o. w Łowiczu, 99-400 Łowicz, ul. Topolowa 49, tel. 46 837 07 49; tel./fax 46 837 02 37; NIP 834-16-77-707, e-mail: sekretariat@mchirz.pl; www.mchirz.pl

Więcej informacji udzielą nasi Doradcy Hodowlani - Kierownicy Regionalni Sprzedaży:

ŁÓWICZ	Jarosław Witkowski	Dyrektor Regionu	jaroslaw.witkowski@mchirz.pl	517 446 131
	Krzysztof Stachura	Koordinator Ds.Sprzedaży	krzysztof.stachura@mchirz.pl	696 449 990
	Piotr Kubiak	Specjalista Ds.Hodowli	piotr.kubiak@mchirz.pl	600 394 213
	Andrzej Gawryszczak	KRS-DH	andrzej.gawryszczak@mchirz.pl	600 298 202
	Wiesław Gemel	KRS-DH	wieslaw.gemel@mchirz.pl	600 057 079
	Jerzy Kaczmarek	KRS-DH	jerzy.kaczmarek@mchirz.pl	600 298 214
	Zygmunt Kluska	KRS-DH	zygmunt.kluska@mchirz.pl	600 833 184
	Kazimierz Młynarczyk	KRS-DH	kazimierz.mlynarczyk@mchirz.pl	600 833 185
	Wiesław Rzącki	KRS-DH	wieslaw.rzacki@mchirz.pl	600 298 215
	Mateusz Walas	KRS-DH	mateusz.walas@mchirz.pl	600 298 216
BRZEŚCIE	Aneta Okopień	Dyrektor Regionu	aneta.okopien@mchirz.pl	600 833 189
	Marian Zwolski	Koordinator Ds.Sprzedaży	marian.zwolski@mchirz.pl	600 057 076
	Anna Prokop	KRS-DH	anna.prokop@mchirz.pl	600 298 209
	Jan Witkowski	KRS-DH	jan.witkowski@mchirz.pl	608 287 651
CIECHANÓW	Grzegorz Adamiak	Dyrektor Regionu	grzegorz.adamiak@mchirz.pl	600 394 206
	Sławomir Bieńkowski	Specj.Ds.Hodowli	slawomir.bienkowski@mchirz.pl	600 833 183
	Tomasz Arciszewski	KRS-DH	tomasz.arciszewski@mchirz.pl	600 394 208
	Krzysztof Komar	KRS-DH	krzysztof.komar@mchirz.pl	600 833 186
	Szymon Liszewski	KRS-DH	szymon.liszewski@mchirz.pl	510 185 103
	Waldemar Ogonowski	KRS-DH	waldemar.ogonowski@mchirz.pl	600 394 207
	Mariusz Wojciechowski	KRS-DH	mariusz.wojciechowski@mchirz.pl	608 287 213
	Adrian Paprocki	PH-DH	adrian.paprocki@mchirz.pl	668 468 984
	Sylwia Kajkowska	KRS-DH	sylwia.kajkowska@mchirz.pl	519 365 496
Kamila Stachurska	KRS-DH	kamila.stachurska@mchirz.pl	510 185 020	
WROCŁAW	Dariusz Ważny	Dyrektor Regionu	dariusz.wazny@mchirz.pl	600 833 181
	Katarzyna Wiszowska	Specjalista Ds.Hodowli	katarzyna.wiszowska@mchirz.pl	517 330 348
	Barbara Fiszer	KRS-DH	barbara.fiszer@mchirz.pl	604 598 147
	Joachim Kasza	KRS-DH	joachim.kasza@mchirz.pl	600 057 078
	Bogusław Matwijiszyn	KRS-DH	boguslaw.matwijiszyn@mchirz.pl	600 298 219
	Tomasz Micielica	KRS-DH	tomasz.micielica@mchirz.pl	600 298 205
Kamila Szulc	KRS-DH	kamila.szulc@mchirz.pl	600 057 072	
ŻELKÓW	Konrad Protaziuk	Dyrektor Regionu	konrad.protaziuk@mchirz.pl	602 781 244
	Justyna Dębowska	Specjalista Ds.Hodowli	justyna.debowska@mchirz.pl	600 833 187
	Wojciech Budner	KRS-DH	wojciech.budner@mchirz.pl	600 394 212
	Dariusz Gajo	KRS-DH	dariusz.gajo@mchirz.pl	519 365 471
	Daniel Tymiński	KRS-DH	daniel.tyminski@mchirz.pl	608 670 235
	Mariusz Wasilewski	KRS-DH	mariusz.wasilewski@mchirz.pl	513 100 841