



KATALOG BUHAJÓW

2019.3

ALFABETYCZNY SPIS BUHAJÓW

1.	ABBOTBONI	str. 29	42.	HARPER	str. 22
2.	ALOHA	str. 34	43.	HIRKUTSK	str. 51
3.	AMBITNY	str. 26	44.	HITCHCOCK	str. 5
4.	ANUK	str. 25	45.	LARON ST	str. 35
5.	ARAMIS	str. 49	46.	LUTHER RED	str. 32
6.	ATŁAS	str. 24	47.	MAGNAT ET	str. 44
7.	BABIARZ KR	str. 29	48.	MAJSTORY ST	str. 41
8.	BABIT	str. 27	49.	MANO	str. 7
9.	BALTIKASZT	str. 30	50.	MANTAR ET	str. 46
10.	BERMUDA ET SEX	str. 37	51.	MASCALON	str. 45
11.	BLACKBERY ST	str. 42	52.	MAT MCHRZ ET	str. 46
12.	BLENDER	str. 35	53.	MENTOS ET	str. 14
13.	BORIS-RED ET	str. 50	54.	MEZZO SEX	str. 13
14.	BORMAN	str. 43	55.	MILSTAR ST	str. 23
15.	BROKER ST	str. 20	56.	MISTY RED	str. 32
16.	CAMERON ST	str. 23	57.	MOHITO	str. 31
17.	CEDRIK	str. 19	58.	MOKABI	str. 51
18.	CHACCO SEX	str. 14	59.	MUGIR ST	str. 41
19.	CYMES	str. 20	60.	MUSCAT	str. 19
20.	CZEKAN MLEK	str. 17	61.	NIRVANA	str. 31
21.	DEBO-ADMIRAŁ	str. 16	62.	ODYN MCHRZ ET	str. 26
22.	DEBO-BARNABA	str. 30	63.	PADAR	str. 21
23.	DEBO-BAZYLI	str. 28	64.	PAINTED ET	str. 9
24.	DEBO-BOSTON	str. 21	65.	SABROSO ST	str. 40
25.	DEBO-HUR	str. 27	66.	SALVA RED	str. 33
26.	DEBO-KANON ET	str. 28	67.	SELAVI ET	str. 34
27.	DEBO-PERS	str. 24	68.	SEZUAN ET	str. 8
28.	DEBO-TORIN	str. 15	69.	SISCO RED	str. 33
29.	DONALD	str. 44	70.	SISKA	str. 48
30.	DREAMSHOT SEX	str. 38	71.	SLATAN ET SEX	str. 12
31.	ELANGO	str. 18	72.	SPLENDOR	str. 47
32.	ELUX ET SEX	str. 22	73.	STETSON ET	str. 39
33.	EMERPOM	str. 45	74.	STEVART ET	str. 43
34.	EXODUS ET	str. 13	75.	STOK-DEBO	str. 47
35.	FERM ET	str. 6	76.	STORMIN	str. 49
36.	FISKO ET SEX	str. 16	77.	SUDEL	str. 42
37.	GARETT ET SEX	str. 4	78.	SULEUS ET SEX	str. 15
38.	GREMLIN	str. 48	79.	TIGER RED ET	str. 50
39.	GRYFON	str. 18	80.	WUNDER ET	str. 10
40.	HADLEY	str. 25	81.	YOUNGSTER ET SEX	str. 11
41.	HAROLD	str. 17			

NASIENIE SEKSOWANE

1.	BERMUDA ET SEX	str. 37	6.	GARETT ET SEX	str. 4
2.	CHACCO SEX	str. 14	7.	MEZZO SEX	str. 13
3.	DREAMSHOT SEX	str. 38	8.	SLATAN ET SEX	str. 12
4.	ELUX ET SEX	str. 22	9.	SULEUS ET SEX	str. 15
5.	FISKO ET SEX	str. 16	10.	YOUNGSTER ET SEX	str. 11

BUHAJE TOP - 5 (WYCENA GENOMOWA)

podindeks produkcyjny		mleko (kg)		% białka w mleku		% tłuszczu w mleku		pokrój ogólny	
KZ CEDRIK	148	FERM ET	1709	NIRVANA	0,29	KZ HARPER	0,60	HITCHCOCK	131
FERM ET	147	MANO	1574	SK BLENDER	0,27	SLATAN ET	0,42	SULEUS ET	131
GARETT ET	143	MEZZO	1574	BABIARZ KR	0,26	DEBO-BARNABA	0,41	KZ ANUK	131
YOUNGSTER ET	142	MENTOS ET	1550	SEZUAN ET	0,24	YOUNGSTER ET	0,38	MANO	130
KR MUSCAT	142	GARETT ET	1522	YOUNGSTER ET	0,23	SEZUAN ET	0,37	FISKO ET	130

wymię		nogi i racice		płodność krów		długowieczność		komórki somatyczne	
HITCHCOCK	136	SULEUS ET	125	PAINTED ET	123	CHACCO	151	SEZUAN ET	133
PAINTED ET	136	KZ ANUK	122	EXODUS ET	118	FISKO ET	146	BROKER ST	127
MENTOS ET	133	DEBO-HUR	119	GARETT ET	117	BROKER ST	145	GARETT ET	126
KZ HARPER	133	CHACCO	119	WUNDER ET	117	EXODUS ET	145	KZ HARPER	126
MILSTAR ST	132	CZEKAN MLEK	118	SLATAN ET	116	SLATAN ET	143	NIRVANA	126

BUHAJE TOP - 5 (WYCENA KONWENCJONALNA)

podindeks produkcyjny		mleko (kg)		% białka w mleku		% tłuszczu w mleku		pokrój ogólny	
BERMUDA ET	145	DREAMSHOT	1431	SUDEL	0,31	SUDEL	0,49	TIGER RED ET	127
SUDEL	131	BERMUDA ET	1259	BERMUDA ET	0,17	SPLENDOR	0,28	MUGIR ST	125
DONALD	127	TIGER RED ET	1218	BLACKBERY ST	0,16	MASCALON	0,18	MAJSTORY ST	125
SABROSO ST	126	EMERPOM	1203	HIRKUTSK	0,15	STORMIN	0,17	STEVART ET	122
TIGER RED ET	123	MANTAR ET	1095	MASCALON	0,10	BERMUDA ET	0,16	MAGNAT ET	121

wymię		nogi i racice		płodność krów		długowieczność		komórki somatyczne	
TIGER RED ET	129	MOKABI	115	HIRKUTSK	146	SABROSO ST	148	BORIS-RED ET	126
MUGIR ST	128	STEVART ET	114	DREAMSHOT	136	BERMUDA ET	145	STEVART ET	119
MAJSTORY ST	125	TIGER RED ET	112	STETSON ET	129	STETSON ET	140	ARAMIS	116
STEVART ET	122	BERMUDA ET	112	EMERPOM	128	MAJSTORY ST	138	SUDEL	114
MAGNAT ET	120	ARAMIS	111	STORMIN	117	BORIS-RED ET	134	SISKA	113

KOMPUTEROWY DOBÓR BUHAJÓW

Hodowco!

Założeniem komputerowego doboru par do rozrodu jest optymalizacja kojarzeń zwierząt w oparciu o wartości hodowlane dla poszczególnych cech, a nie ich wartości fenotypowe (np. wydajności mleka, białka, tłuszczu) przy wykorzystaniu informacji, które gromadzone są w systemie informatycznym SYMLEK.

DZIĘKI DOBOROM KOMPUTEROWYM ZYSKUJESZ:

1. RZETELNĄ ANALIZĘ STADA:

- ocena współczynnika inbredu i kompletność rodowodu dla każdej sztuki w stadzie
- możliwość określenia własnych celów hodowlanych (indeks hodowcy)
- Użycie rodowodowych wartości hodowlanych dla jałówek i pierwiastek bez oficjalnej wyceny na podstawie wartości hodowlanych przodków

2. WYBÓR OPTYMALNYCH PAR DO KOJARZEŃ:

- dokładna analiza rodowodów i unikanie kojarzeń krewniaczych
- uzyskanie informacji o nosicielstwie wad genetycznych osobników kojarzonych
- wykorzystanie potencjału młodych samic w oparciu o wyliczone dla nich wartości hodowlane
- optymalizacja proponowanych kojarzeń z uwzględnieniem zakładanych celów hodowlanych
- propozycja reproduktorów dla każdej samicy z uwzględnieniem pokroju krowy

SZCZEGÓŁY DOSTĘPNE U KRS-DH

USŁUGA BEZPŁATNA

1

RANKING BUHAJÓW OCENIANYCH METODĄ GENOMOWĄ RASY POLSKIEJ HOLSZYŃSKO-FRYZYJSKIEJ - ocena grudzień 2019

Lp.	Nazwa buhaja	Numer buhaja	Nowość	Temperament*	Prędkość doju*	Na jałówki *	Nazwa ojca buhaja	CASK	powtarzalność	Wartości hodowlane dla cech produkcji							Indeks gPF	Podindeks produkcyjny	Podindeksy pokrojowe					Podindeks płodności	Komórki somatyczne	Przeżywalność - długowieczność	Hodowca
										wyd. mleka [kg]	wyd. tłuszczu [kg]	% tłuszczu	wyd. białka [kg]	% białka	indeks prod, [kg]	podindeks ogólny			podindeks ramy ciała	podindeks siły mleczności	podindeks nóg i racic	podindeks wymienia					
1	GARETT ET SEX	DE1504336100		0,7	0,1	J	GARICK	BB	0,77	1522	53,6	-0,10	56,8	0,08	167,2	160	143	128	112	113	129	117	126	138	Kanada/Herdbuch		
2	HITCHCOCK	DE0360592436		0,8	-0,6	J	HARTLEY	AB	0,77	1196	52,0	0,04	52,8	0,16	157,6	156	140	131	113	107	136	111	121	136	Plesse Milch GmbH & Co		
3	FERM ET	NL69059134	N	0,8	0,8		IMAX	AB	0,77	1709	72,6	0,03	56,7	0,01	186,0	154	147	117	110	102	118	113	105	141	Import Holandia		
4	MANO	NL589637200		0,4	-0,7	J	MISSOURI	BE	0,80	1574	42,9	-0,24	48,2	-0,03	139,3	154	135	130	107	117	131	116	119	138	Import Holandia		
5	SEZUAN ET	DE1305754993	N	0,6	0,2		SUPREME	BB	0,77	745	61,0	0,37	43,5	0,24	148,0	153	136	127	113	108	131	105	133	139	Rainer u. Chr. Mann Gbr		
6	PAINTED ET	DE0360940218	N	0,3	1,5		PADAWAN	BB	0,77	1237	43,7	-0,08	43,6	0,04	130,9	153	132	129	111	113	106	136	123	142	Jason&Sheri Danhof		
7	WUNDER ET	DE1305720684		-0,2	-0,3	J	WINDMILL	BB	0,78	1075	52,1	0,10	47,0	0,14	146,1	153	136	123	105	110	112	124	117	120	J H A van den Oord		
8	YOUNGSTER ET SEX	DE0360574938		0,9	0,6	J	YOYO	BB	0,77	943	70,3	0,38	50,1	0,23	170,5	153	142	122	110	105	111	116	124	143	Pieper GbR		
9	SLATAN ET SEX	DE0770405754		0,2	-0,4	J	SHEP	BB	0,79	834	68,8	0,42	42,6	0,19	154,0	152	137	120	107	109	113	119	124	143	Matthias Nosbisch		
10	MEZZO SEX	DE0360914779		1,0	-0,4	J	MR PUMA	AB	0,78	1574	57,7	-0,07	54,4	0,04	166,5	152	142	125	109	115	126	94	125	138	Strasburger Landbetriebs		
11	EXODUS ET	US3144506083	N	N	BD	BD	REASON	BB	0,72	1188	52,3	0,04	42,5	0,05	137,3	152	133	125	110	111	125	118	120	145	Import USA		
12	MENTOS ET	DE1504281811	N	-0,1	1,3		MISSOURI	BB	0,80	1550	52,8	-0,12	53,9	0,04	160,6	151	140	129	104	112	133	101	111	135	Kanada/Herdbuch		
13	CHACCO SEX	DE0123347457	N	0,5	0,5	J	CAMERON	AB	0,77	1183	47,5	-0,01	40,2	0,02	127,9	150	130	128	111	115	119	105	125	151	Stefan VoB		
14	SULEUS ET SEX	DE1504401599		0,3	0,7		SIXPACK	BB	0,79	910	51,2	0,17	38,7	0,11	128,6	150	130	131	120	113	125	111	119	141	Kersten GbR		
15	DEBO-TORIN	PL005365676181		BD	BD		ALTATOOHOT	AA	0,73	1056	69,1	0,31	45,8	0,14	160,7	149	139	129	114	111	131	99	117	128	OHZ Dęboleka		
16	FISKO ET SEX	DE0359843931		0,1	0,7	J	FINDER	AB	0,80	840	56,5	0,27	36,4	0,11	129,3	149	130	130	111	121	116	107	117	146	Eickhoff GbR		
17	DEBO-ADMIRAL	PL005365609349		0,6	0,6	J	ADORABLE	AE	0,74	1085	45,0	0,01	51,5	0,19	148,0	149	137	128	123	124	107	105	116	128	OHZ Dęboleka		
18	CZEKAN MLEK **	PL005391462222	N	N	BD	BD	CHARMING		0,73	1156	46,0	-0,01	40,0	0,03	126,0	147	130	127	122	113	118	123	133	128	Mlekoland		
19	HAROLD	PL005354951329	N	N	BD	BD	HOTLINE	AE	0,73	1207	55,3	0,07	38,3	-0,01	131,9	146	131	127	112	119	110	103	123	137	GR Tomasz Kocięba		
20	KRELANGO	PL005340933261		BD	BD		ESPERANTO	AB	0,73	1230	58,0	0,09	48,9	0,10	155,8	146	138	125	108	111	116	104	116	117	KR Kietrz		
21	KR GRYPON	PL005377407612		1,3	-0,6		GYMNAST	AE	0,73	939	65,4	0,32	39,9	0,11	145,2	146	134	126	113	118	110	107	116	128	KR Kietrz		
22	KR MUSCAT	PL005335131177		-0,3	-0,3	J	MILTON	AB	0,74	1381	70,3	0,16	50,4	0,06	171,1	146	142	122	111	106	124	104	108	115	KR Kietrz		
23	KZ CEDRIK	PL005344917762		0,8	1,1		CYRANO	AA	0,74	1519	83,0	0,23	54,8	0,06	192,6	146	148	120	116	121	113	96	105	112	OHZ Kamieniec Żąbkowski		
24	KZ CYMES	PL005340666503		BD	BD		CHARMING	AB	0,73	1315	54,4	0,01	46,4	0,04	147,2	144	136	124	107	114	111	107	111	117	OHZ Kamieniec Żąbkowski		
25	BROKER ST	PL005406357819		-0,5	-0,3	J	BASTA	BB	0,75	1191	49,1	0,00	42,8	0,05	134,7	144	132	119	109	110	104	98	127	145	GR Stanisław Żochowski		
26	PADAR	PL005350676387	N	N	BD	BD	PADAWAN		0,73	1435	42,6	-0,18	50,4	0,04	143,4	143	136	122	113	114	102	112	120	101	GR Dariusz Bęćkowski		
27	DEBO-BOSTON	PL00529808481		0,2	-0,3	J	BATTLEGRY	AA	0,76	784	53,7	0,26	35,9	0,13	125,5	143	129	126	104	117	113	99	124	132	OHZ Dęboleka		
28	KZ HARPER	PL005344919018		0,5	0,5	J	HOTLINE	AB	0,74	349	60,9	0,60	23,4	0,16	107,7	142	123	128	104	112	133	111	126	126	OHZ Kamieniec Żąbkowski		

RANKING BUHAJÓW OCENIANYCH METODĄ GENOMOWĄ RASY POLSKIEJ HOLSZTYŃSKO-FRYZYJSKIEJ - ocena grudzień 2019

Lp.	Nazwa buhaj	Numer buhaj	Nowość	Temperament*	Prędkość doju*	Na jałówki *	Nazwa ojca buhaja	CASK	powtarzalność	Wartości hodowlane dla cech produkcji						Indeks gPF	Podindeks produkcyjny	Podindeksy pokrojowe						Podindeks płodności	Komórki somatyczne	Przeżywalność - długowieczność	Hodowca
										wyd. mleka [kg]	wyd. tłuszczu [kg]	% tłuszczu	wyd. białka [kg]	% białka	indeks prod. [kg]			podindeks ramy ciała	podindeks siły mleczności	podindeks nóg i racic	podindeks wymienia	wyd. mleka [kg]	wyd. tłuszczu [kg]				
29	ELUX ET SEX	DE130558113		-0,3	-0,5	J	ELBRUS	BB	0,79	1099	50,7	0,07	42,7	0,08	136,1	142	133	123	106	117	113	122	107	108	122	ADAP Rinderzucht GmbH	
30	CAMERON ST	PL005395911122		0,0	-0,2	J	CICERO	AB	0,74	1507	51,1	-0,12	33,6	-0,17	118,3	142	127	124	101	104	112	128	111	120	124	GR Stanisław Żochowski	
31	MILSTAR ST	PL005384396817		0,4	0,8	J	MILTON	BB	0,74	1472	33,9	-0,30	46,2	-0,02	126,3	142	131	128	112	118	107	132	99	117	124	GR Stanisław Żochowski	
32	KR ATLAS	PL005350877395		-0,4	0,6		APTITUDE	BB	0,75	1001	51,2	0,12	35,0	0,03	121,2	142	128	127	115	116	109	129	108	114	126	KR Kietz	
33	DEBO-PERS	PL005345378456		0,2	0,1		PLAYBOY	AB	0,75	973	45,7	0,07	43,9	0,15	133,5	142	132	118	104	110	107	121	106	115	135	OHZ Dęboka	
34	KZ ANUK	PL005326154611		0,2	0,1		ADORABLE	AA	0,74	1051	43,6	0,01	31,8	-0,03	107,2	141	124	131	112	116	122	129	111	108	126	OHZ Kamieniec Żąbkowski	
35	KR HADLEY	PL005335132174		0,6	0,5		HOTLINE	AA	0,74	1258	44,4	-0,08	44,7	0,05	133,8	140	133	120	115	114	112	117	102	120	120	KR Kietz	
36	KR AMBITNY	PL005406894819		0,1	-0,6		AFTERBURNER	AA	0,74	810	58,8	0,31	39,5	0,16	137,8	140	133	120	114	117	114	115	93	121	130	KR Kietz	
37	ODYN MCHRZ ET	PL005381066331		0,0	-0,7		OCTAVIAN	AB	0,76	767	52,7	0,26	40,3	0,19	133,3	140	132	122	131	114	107	120	102	115	120	MCHIRZ Łowicz	
38	KZ BABIT	PL005419597844		-0,6	-0,7		BATTLEGRY	BB	0,76	730	45,8	0,20	34,9	0,14	115,6	139	127	119	118	123	114	112	103	125	127	OHZ Kamieniec Żąbkowski	
39	DEBO-HUR	PL005345378661		-0,1	0,7		ALTAHOTROD	AB	0,75	1036	60,1	0,21	39,1	0,07	138,3	139	133	128	125	125	119	121	98	96	122	OHZ Dęboka	
40	DEBO-BAZYLI	PL005329808818		0,6	-0,4	J	BALTIKUM	AB	0,76	1410	44,4	-0,15	43,8	-0,02	132,0	138	132	118	128	123	104	114	99	114	125	OHZ Dęboka	
41	DEBO-KANON ET	PL005345378395		1,1	0,0		KERRIGAN	AE	0,76	1029	52,5	0,12	33,8	0,01	120,1	137	127	118	106	115	109	118	96	119	135	OHZ Dęboka	
42	BABIARZ KR	PL005407815097		0,5	0,3	J	BATTLEGRY	AB	0,75	684	49,9	0,27	42,9	0,26	135,7	137	133	112	102	114	112	108	95	122	126	KR Kietz	
43	ABBOTBONI	PL005348151025		0,5	-0,9		ABBOTT	AA	0,75	954	33,5	-0,07	37,5	0,08	108,5	137	125	124	111	110	108	127	106	116	118	GR Sławomir Bonisławski	
44	BALTIKASZT	PL005401818933		0,5	-0,1	J	BALTIKUM	AA	0,76	935	38,3	0,00	41,9	0,14	122,1	135	129	118	115	117	114	112	97	115	122	GR Jan Kasztelan	
45	DEBO-BARNABA	PL005329809099		0,5	0,4	J	BATTLEGRY	AB	0,76	593	57,3	0,41	28,0	0,11	113,3	135	125	120	105	117	110	120	100	113	128	OHZ Dęboka	
46	MOHITO	NL621076242	N	0,3	0,0	J	MANANA RED	AB	0,76	931	65,1	0,32	42,2	0,14	149,5	150	136	127	107	118	113	128	108	125	126	Import Holandia	
47	NIRVANA	DE0539790815		0,7	-0,4		NUNTIUS	AB	0,77	760	54,6	0,29	48,0	0,29	150,6	147	137	121	111	107	111	122	107	126	122	Import Niemcy	
48	LUTHER RED	DE0540130016		1,0	-0,5	J	LUCKY PP	BB	0,77	1099	33,9	-0,13	36,1	0,01	106,1	145	125	129	111	109	117	129	115	118	135	Import Niemcy	
49	MISTY RED	NL623148909		0,3	-0,9		MISSION P	BB	0,77	1120	56,5	0,12	43,3	0,08	143,1	140	134	117	113	108	106	118	106	116	117	Import Holandia	
50	SALVA RED	DE0539811042		0,6	0,3	J	SALVATORE	AE	0,78	694	49,9	0,26	40,3	0,22	130,5	140	131	121	108	107	108	125	99	119	128	Import Niemcy	
51	SISCO RED **	PL005366188133	N	BD	BD		SUNSET RED		0,73	1299	43,3	-0,11	42,5	0,00	128,3	136	131	115	110	109	104	116	95	116	128	OHZ Głogówek	
52	SK SELAVIET	PL005355659385		BD	BD	J	SELFIE RC		0,73	1232	29,4	-0,24	41,1	0,01	111,6	134	127	120	115	114	114	116	98	120	112	SK Prudnik	
53	SK ALOHA	PL005362450937		0,1	-0,2	J	ALASKA RED		0,73	1016	33,7	-0,09	36,7	0,04	107,1	132	125	115	109	109	107	116	101	117	117	SK Prudnik	
54	SK BLENDER	PL005363146105		0,2	-0,2	J	BRETAGNE		0,74	205	33,0	0,32	27,2	0,27	87,4	128	119	115	102	98	104	121	103	116	117	SK Prudnik	
55	LARON ST	PL005395911085		0,0	0,1	J	LIGHT RED	AB	0,74	256	23,5	0,17	21,0	0,17	65,5	122	112	115	99	101	101	122	103	118	111	GR Stanisław Żochowski	

Indeks PF - indeks ogólny (produkcyjno-funkcyjny) PHF - odmiana RW
 * dane oparte na bazie wyceny francuskiej * Ocena wartości hodowlanej buhajów pochodzi z Instytutu Zootechniki - PIB Kraków, www.izoo.krakow.pl
 ** nasienie dostępne w późniejszym terminie
 Najlepszy buhaj w poszczególnym segmencie (top w wybranej opcji)

GARETT ET SEX

DE1504336100

Urodzony: 02.04.2018 CVF BLF BYF

GARICK x ALTASPRING x MVP

INDEXgPF
160



KeLeKi

RZG 155
TPI 2653
index IE 2500

Hodowca: Kanada/ Herdbuch

PODINDEKSY

produkcyjny	pokroju ogólnego	plodności	rama ciała	siła mleczności	nogi i racice	wymię
143	128	117	112	112	113	129

PRODUKCJA

mleko kg	tłuszcz kg	tłuszcz %	białko kg	białko %	indeks prod. kg
1522	53.6	-0.10	56.8	0.08	167.2

WARTOŚĆ HODOWLANA

komórki somatyczne	przeżywalność
126	138

POKRÓJ

		Ekstremum	80	90	100	110	120	Ekstremum
KALIBER	109	mały						duży
TYP	117	niepożądan						pożądany
NOGI	123	niepożądane						pożądane
WYMIĘ	125	niepożądane						pożądane
OGÓLNA	119	niepożądana						pożądana
Wysokość w krzyżu	109	niski						wysoki
Głębokość tułowia	105	plytki						głęboki
Szerokość klatki piersiowej	113	wąska						szeroka
Ustawienie zadu	101	uniesiony						spadzisty
Szerokość zadu	114	wąski						szeroki
Nogi tylne - Bok	80	pionowe						podsiebne
Racice	115	długa przekątna						krótka przekątna
Nogi tylne - Tył	119	iksowate						równoległe
W - zawieszenie przednie	121	luźne						mocne
Y - zawieszenie tylne	124	niskie						wysokie
M - więzadło środkowe	116	słabe						mocne
I - położenie	121	niskie						wysokie
Ę - szerokość	116	wąskie						szerokie
Strzyki - ustawienie	117	szerokie						wąskie
Strzyki - długość	93	krótkie						długie
Strzyki - ustawienie tył	118	zewnątrzne						wewnętrzne
Charakter mleczny	109	ordynarny						szlachetny

WYDAJNOŚĆ MATKI

kg mleka	kg tłuszczu	% tłuszczu	kg białka	% białka
14967	611	4,08	511	3,41

KAPPA KAZEINA - BB BETA KAZEINA A1A2



m. Aria

HITCHCOCK

DE 0360592436

Urodzony: 07.07.2018 BLF BYF CVF

HARTLEY x BARCLEY x GIANT

INDEXgPF
156



WYCENA GENOMOWA



Hodowca: Plesse Milch GmbH & Co

index IE
1982



PODINDEKSY

produkcyjny	pokroju ogólnego	plodności	rama ciała	siła mleczności	nogi i racice	wymię
140	131	111	113	121	107	136

PRODUKCJA

mleko kg	tłuszcz kg	tłuszcz %	białko kg	białko %	indeks prod. kg
1196	52.0	0.04	52.8	0.16	157.6

WARTOŚĆ HODOWLANA

komórki somatyczne	przeżywalność
121	136

WYDAJNOŚĆ MATKI

kg mleka	kg tłuszczu	% tłuszczu	kg białka	% białka
-	-	-	-	-

KAPPA KAZEINA - AB BETA KAZEINA A2A2

POKRÓJ

		Ekstremum	80	90	100	110	120	Ekstremum
KALIBER	108	mały						duży
TYP	128	niepożądany						pożądany
NOGI	123	niepożądane						pożądane
WYMIĘ	129	niepożądane						pożądane
OGÓLNA	127	niepożądana						pożądana
Wysokość w krzyżu	120	niski						wysoki
Głębokość tułowia	116	płytki						głęboki
Szerokość klatki piersiowej	121	wąska						szersza
Ustawienie zadu	96	uniesiony						spadzisty
Szerokość zadu	107	wąski						szerszy
Nogi tylne - Bok	84	pionowe						podsiebne
Racice	113	długa przekątna						krótka przekątna
Nogi tylne - Tył	107	iksowate						równoległe
W - zawieszenie przednie	130	luźne						mocne
Y - zawieszenie tylne	125	niskie						wysokie
M - więzadło środkowe	121	słabe						mocne
I - położenie	127	niskie						wysokie
Ę - szerokość	111	wąskie						szerokie
Strzyki - ustawienie	118	szerokie						wąskie
Strzyki - długość	101	krótkie						długie
Strzyki - ustawienie tył	122	zewewnętrzne						wewnętrzne
Charakter mleczny	113	ordynarny						szlachetny

FERM ET

NL699059134
 Urodzony: 11.05.2018
 IMAX x JEDI x BALISTO

NOWOŚĆ

INDEXgPF
154



Hodowca: Import Holandia

TPI
2648

index IE
2108

PODINDEKSY						
produkcyjny	pokroju ogólnego	plodności	rama ciała	siła mleczności	nogi i racice	wymię
147	117	113	110	117	102	118
PRODUKCJA						
mleko kg	tłuszcz kg	tłuszcz %	białko kg	białko %	indeks prod. kg	
1709	72.6	0.03	56.7	0.01	186.0	
WARTOŚĆ HODOWLANA						
komórki somatyczne				przeżywalność		
105				141		



b. Sher

POKRÓJ		Ekstremum 80 90 100 110 120 Ekstremum					
KALIBER	109	mały					duży
TYP	117	niepożądan					pożądany
NOGI	110	niepożądane					pożądane
WYMIĘ	116	niepożądane					pożądane
OGÓLNA	115	niepożądana					pożądana
Wysokość w krzyżu	115	niski					wysoki
Głębokość tułowia	110	plytki					głęboki
Szerokość klatki piersiowej	107	wąska					szeroka
Ustawienie zadu	96	uniesiony					spadzisty
Szerokość zadu	117	wąski					szeroki
Nogi tylne - Bok	99	pionowe					podsiebne
Racice	107	długa przekątna					krótka przekątna
Nogi tylne - Tył	96	iksowate					równoległe
W - zawieszenie przednie	114	luźne					mocne
Y - zawieszenie tylne	118	niskie					wysokie
M - więzadło środkowe	107	słabe					mocne
I - położenie	114	niskie					wysokie
Ę - szerokość	110	wąskie					szerokie
Strzyki - ustawienie	110	szerokie					wąskie
Strzyki - długość	84	krótkie					długie
Strzyki - ustawienie tył	108	zewnątrzne					wewnętrzne
Charakter mleczny	117	ordynarny					szlachetny

WYDAJNOŚĆ MATKI				
kg mleka	kg tłuszczu	% tłuszczu	kg białka	% białka
-	-	-	-	-

KAPPA KAZEINA - AB BETA KAZEINA A1A2

MANO

NL589637200

Urodzony: 19.03.2016 BLF CVF
MISSOURI x BALISTO x SNOWMAN

INDEXgPF
154



WYCENA GENOMOWA



Hodowca: Import Holandia

TPI
2541

index IE
2074



PODINDEKSY

produkcynyjny	pokroju ogólnego	plodności	rama ciała	siła mleczności	nogi i racice	wymię
135	130	116	107	116	117	131

PRODUKCJA

mleko kg	tłuszcz kg	tłuszcz %	białko kg	białko %	indeks prod. kg
1574	42.9	-0.24	48.2	-0.03	139.3

WARTOŚĆ HODOWLANA

komórki somatyczne	przeżywalność
119	138

POKRÓJ

		Ekstremum	80	90	100	110	120	Ekstremum
KALIBER	111	mały						duży
TYP	121	niepożądany						pożądany
NOGI	116	niepożądane						pożądane
WYMIĘ	125	niepożądane						pożądane
OGÓLNA	119	niepożądana						pożądana
Wysokość w krzyżu	118	niski						wysoki
Głębokość tułowia	106	plytki						głęboki
Szerokość klatki piersiowej	111	wąska						szeroka
Ustawienie zadu	94	uniesiony						spadziasty
Szerokość zadu	102	wąski						szeroki
Nogi tylne - Bok	96	pionowe						podsiebne
Racice	121	długa przekątna						krótka przekątna
Nogi tylne - Tył	112	iksowate						równoległe
W - zawieszenie przednie	125	luźne						mocne
Y - zawieszenie tylne	121	niskie						wysokie
M - więzadło środkowe	108	slabe						mocne
I - położenie	127	niskie						wysokie
Ę - szerokość	112	wąskie						szerokie
Strzyki - ustawienie	113	szerokie						wąskie
Strzyki - długość	112	krótkie						długie
Strzyki - ustawienie tył	108	zewnątrzne						wewnętrzne
Charakter mleczny	113	ordynarny						szlachetny

WYDAJNOŚĆ MATKI

kg mleka	kg tłuszczu	% tłuszczu	kg białka	% białka
-	-	-	-	-

KAPPA KAZEINA - BE BETA KAZEINA A1A2



m. Mandoline ET

SEZUAN ET

DE1305754993

Urodzony: 23.11.2018 BYF CVF BLF
SUPREME x BATTLECRY x ANTON



INDEXgPF
153

NOWOŚĆ



Hodowca: Rainer u. Chr. Mann Gbr

RZG
158

index IE
2176

PODINDEKSY

produkcyjny	pokroju ogólnego	plodności	rama ciała	siła mleczności	nogi i racice	wymię
136	127	105	113	115	108	131

PRODUKCJA

mleko kg	tłuszcz kg	tłuszcz %	białko kg	białko %	indeks prod. kg
745	61.0	0.37	43.5	0.24	148.0

WARTOŚĆ HODOWLANA

komórki somatyczne	przeżywalność
133	139

POKRÓJ

		Ekstremum	80	90	100	110	120	Ekstremum
KALIBER	109	mały						duży
TYP	120	niepożądany						pożądany
NOGI	116	niepożądane						pożądane
WYMIĘ	125	niepożądane						pożądane
OGÓLNA	120	niepożądana						pożądana
Wysokość w krzyżu	113	niski						wysoki
Głębokość tułowia	108	plytki						głęboki
Szerokość klatki piersiowej	114	wąska						szersza
Ustawienie zadu	105	uniesiony						spadzisty
Szerokość zadu	103	wąski						szeroki
Nogi tylne - Bok	84	pionowe						podsiebne
Racice	119	długa przekątna						krótka przekątna
Nogi tylne - Tył	101	iksowate						równoległe
W - zawieszenie przednie	128	luźne						mocne
Y - zawieszenie tylne	118	niskie						wysokie
M - więzadło środkowe	118	słabe						mocne
I - położenie	124	niskie						wysokie
Ę - szerokość	112	wąskie						szerokie
Strzyki - ustawienie	115	szerokie						wąskie
Strzyki - długość	101	krótkie						długie
Strzyki - ustawienie tył	114	zewnątrzne						wewnętrzne
Charakter mleczny	111	ordynarny						szlachetny

WYDAJNOŚĆ MATKI

kg mleka	kg tłuszczu	% tłuszczu	kg białka	% białka
-	-	-	-	-

KAPPA KAZEINA - BB BETA KAZEINA A2A2



m. Bess

PAINTED ET

DE0360940218

Urodzony: 02.08.2018 BYF CVF BLF

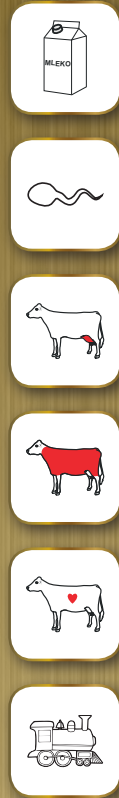
PADAWAN x ALTASPRING x MVP

INDEXgPF
153



WYCENA GENOMOWA

NOWOŚĆ



Hodowca: Jason&Sheri Danhof

RZG
153



PODINDEKSY

produkcyjny	pokroju ogólnego	plodności	rama ciała	siła mleczności	nogi i racice	wymię
132	129	123	111	113	106	136

PRODUKCJA

mleko kg	tłuszcz kg	tłuszcz %	białko kg	białko %	indeks prod. kg
1237	43.7	-0.08	43.6	0.04	130.9

WARTOŚĆ HODOWLANA

komórki somatyczne	przeżywalność
114	142

POKRÓJ

		Ekstremum	80	90	100	110	120	Ekstremum
KALIBER	106	mały						duży
TYP	121	niepożądany						pożądany
NOGI	120	niepożądane						pożądane
WYMIĘ	129	niepożądane						pożądane
OGÓLNA	123	niepożądana						pożądana
Wysokość w krzyżu	116	niski						wysoki
Głębokość tułowia	104	plytki						głęboki
Szerokość klatki piersiowej	109	wąska						szeroka
Ustawienie zadu	96	uniesiony						spadziasty
Szerokość zadu	115	wąski						szeroki
Nogi tylne - Bok	82	pionowe						podsiebne
Racice	108	długa przekątna						krótka przekątna
Nogi tylne - Tył	112	iksowate						równoległe
W - zawieszenie przednie	128	luźne						mocne
Y - zawieszenie tylne	121	niskie						wysokie
M - więzadło środkowe	119	slabe						mocne
I - położenie	129	niskie						wysokie
E - szerokość	110	wąskie						szerokie
Strzyki - ustawienie	128	szerokie						wąskie
Strzyki - długość	87	krótkie						długie
Strzyki - ustawienie tył	127	zewnątrzne						wewnętrzne
Charakter mleczny	111	ordynarny						szlachetny

WYDAJNOŚĆ MATKI

kg mleka	kg tłuszczu	% tłuszczu	kg białka	% białka
14967	611	4,08	511	3,41

KAPPA KAZEINA - BB BETA KAZEINA A2A2



c. Marbella

WUNDER ET

DE1305720684

Urodzony: 28.02.2018 CVF BLF BYF
WINDMILL x ALTASPRING x CHEVROLET

INDEXgPF
153



Hodowca: J H A van den Oord

index IE
2085

PODINDEKSY

produkcyjny	pokroju ogólnego	plodności	rama ciała	siła mleczności	nogi i racice	wymię
136	123	117	105	110	112	124

PRODUKCJA

mleko kg	tłuszcz kg	tłuszcz %	białko kg	białko %	indeks prod. kg
1075	52.1	0.10	47.0	0.14	146.1

WARTOŚĆ HODOWLANA

komórki somatyczne	przeżywalność
120	143



Bayla

POKRÓJ

		Ekstremum	80	90	100	110	120	Ekstremum
KALIBER	110	mały						duży
TYP	114	niepożądany						pożądany
NOGI	119	niepożądane						pożądane
WYMIĘ	120	niepożądane						pożądane
OGÓLNA	118	niepożądana						pożądana
Wysokość w krzyżu	113	niski						wysoki
Głębokość tułowia	98	plytki						głęboki
Szerokość klatki piersiowej	107	wąska						szeroka
Ustawienie zadu	90	uniesiony						spadzisty
Szerokość zadu	114	wąski						szeroki
Nogi tylne - Bok	95	pionowe						podsiebne
Racice	115	długa przekątna						krótka przekątna
Nogi tylne - Tył	108	iksowate						równoległe
W - zawieszenie przednie	121	luźne						mocne
Y - zawieszenie tylne	110	niskie						wysokie
M - więzadło środkowe	112	słabe						mocne
I - położenie	121	niskie						wysokie
Ę - szerokość	108	wąskie						szerokie
Strzyki - ustawienie	120	szerokie						wąskie
Strzyki - długość	91	krótkie						długie
Strzyki - ustawienie tył	119	zewnątrzne						wewnętrzne
Charakter mleczny	110	ordynarny						szlachetny

WYDAJNOŚĆ MATKI

kg mleka	kg tłuszczu	% tłuszczu	kg białka	% białka
-	-	-	-	-

KAPPA KAZEINA - BB BETA KAZEINA A2A2

YOUNGSTER ET SEX

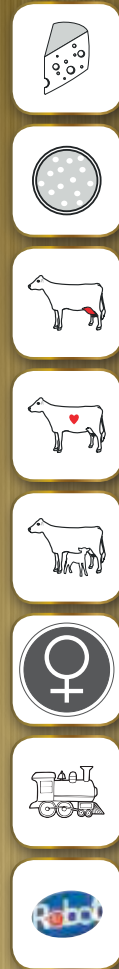
DE0360574938

Urodzony: 12.02.2018 CVF BLF BYF

YOYO x AFTERBURNER x BALISTO

INDEXgPF

153



Hodowca: Pieper GbR

RZG
157

index IE
2136

PODINDEKSY

produkcyjny	pokroju ogólnego	plodności	rama ciała	siła mleczności	nogi i racice	wymię
142	122	107	110	110	105	126

PRODUKCJA

mleko kg	tłuszcz kg	tłuszcz %	białko kg	białko %	indeks prod. kg
943	70.3	0.38	50.1	0.23	170.5

WARTOŚĆ HODOWLANA

komórki somatyczne	przeżywalność
120	137

POKRÓJ

		Ekstremum	80	90	100	110	120	Ekstremum
KALIBER	111	mały						duży
TYP	117	niepożądany						pożądany
NOGI	113	niepożądane						pożądane
WYMIĘ	123	niepożądane						pożądane
OGÓLNA	119	niepożądana						pożądana
Wysokość w krzyżu	113	niski						wysoki
Głębokość tułowia	100	plytki						głęboki
Szerokość klatki piersiowej	105	wąska						szeroka
Ustawienie zadu	103	uniesiony						spadziasty
Szerokość zadu	106	wąski						szeroki
Nogi tylne - Bok	91	pionowe						podsiebne
Racice	112	długa przekątna						krótka przekątna
Nogi tylne - Tył	100	iksowate						równoległe
W - zawieszenie przednie	124	luźne						mocne
Y - zawieszenie tylne	119	niskie						wysokie
M - więzadło środkowe	111	slabe						mocne
I - położenie	122	niskie						wysokie
E - szerokość	112	wąskie						szerokie
Strzyki - ustawienie	106	szerokie						wąskie
Strzyki - długość	92	krótkie						długie
Strzyki - ustawienie tył	100	zewnątrzne						wewnętrzne
Charakter mleczny	111	ordynarny						szlachetny

WYDAJNOŚĆ MATKI

kg mleka	kg tłuszczu	% tłuszczu	kg białka	% białka
-	-	-	-	-

KAPPA KAZEINA - BB BETA KAZEINA A1A2



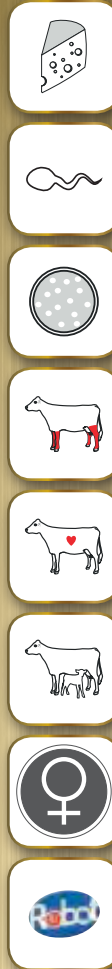
m. BELL

SLATAN ET SEX

DE0770405754

Urodzony: 22.03.2016 CVF BLF BYF
SHEP x BALISTO x SUDAN

INDEXgPF
152



Hodowca: Matthias Nosbisch



PODINDEKSY

produkcyjny	pokroju ogólnego	plodności	rama ciała	siła mleczności	nogi i racice	wymię
137	120	116	107	109	113	119

PRODUKCJA

mleko kg	tłuszcz kg	tłuszcz %	białko kg	białko %	indeks prod. kg
834	68.8	0.42	42.6	0.19	154.0

WARTOŚĆ HODOWLANA

komórki somatyczne	przeżywalność
124	143

POKRÓJ

		Ekstremum	80	90	100	110	120	Ekstremum
KALIBER	108	mały						duży
TYP	114	niepożądany						pożądany
NOGI	115	niepożądane						pożądane
WYMIĘ	118	niepożądane						pożądane
OGÓLNA	115	niepożądana						pożądana
Wysokość w krzyżu	110	niski						wysoki
Głębokość tułowia	99	plytki						głęboki
Szerokość klatki piersiowej	105	wąska						szeroka
Ustawienie zadu	98	uniesiony						spadzisty
Szerokość zadu	111	wąski						szeroki
Nogi tylne - Bok	96	pionowe						podsiebne
Racice	118	długa przekątna						krótka przekątna
Nogi tylne - Tył	107	iksowate						równoległe
W - zawieszenie przednie	115	luźne						mocne
Y - zawieszenie tylne	115	niskie						wysokie
M - więzadło środkowe	109	słabe						mocne
I - położenie	114	niskie						wysokie
Ę - szerokość	111	wąskie						szerokie
Strzyki - ustawienie	113	szerokie						wąskie
Strzyki - długość	98	krótkie						długie
Strzyki - ustawienie tył	108	zewnątrzne						wewnętrzne
Charakter mleczny	109	ordynarny						szlachetny

WYDAJNOŚĆ MATKI

kg mleka	kg tłuszczu	% tłuszczu	kg białka	% białka
11656	657	5,64	483	4,14

KAPPA KAZEINA - BB BETA KAZEINA - A2A2



m. Marilyn

MEZZO SEX

DE0360914779

Urodzony: 06.02.2018 BLF CVF BYF
MR PUMA ET x POWERBALL x SNOW RF



INDEXgPF
152



Hodowca: Strasburger Landbetriebs

RZG
154

index IE
2095



PODINDEKSY

produkcyjny	pokroju ogólnego	plodności	rama ciała	siła mleczności	nogi i racice	wymię
142	125	94	109	115	111	126

PRODUKCJA

mleko kg	tłuszcz kg	tłuszcz %	białko kg	białko %	indeks prod. kg
1574	57.7	-0.07	54.4	0.04	166.5

WARTOŚĆ HODOWLANA

komórki somatyczne	przeżywalność
125	138

POKRÓJ

		Ekstremum	80	90	100	110	120	Ekstremum
KALIBER	109	mały						duży
TYP	121	niepożądany						pożądany
NOGI	120	niepożądane						pożądane
WYMIĘ	121	niepożądane						pożądane
OGÓLNA	118	niepożądana						pożądana
Wysokość w krzyżu	117	niski						wysoki
Głębokość tułowia	109	płytki						głęboki
Szerokość klatki piersiowej	104	wąska						szeroka
Ustawienie zadu	92	uniesiony						spadzisty
Szerokość zadu	121	wąski						szeroki
Nogi tylne - Bok	88	pionowe						podsiebne
Racice	118	długa przekątna						krótka przekątna
Nogi tylne - Tył	107	iksowate						równoległe
W - zawieszenie przednie	121	luźne						mocne
Y - zawieszenie tylne	120	niskie						wysokie
M - więzadło środkowe	115	słabe						mocne
I - położenie	119	niskie						wysokie
Ę - szerokość	111	wąskie						szerokie
Strzyki - ustawienie	110	szerokie						wąskie
Strzyki - długość	106	krótkie						długie
Strzyki - ustawienie tył	110	zewnętrzne						wewnętrzne
Charakter mleczny	115	ordynarny						szlachetny

WYDAJNOŚĆ MATKI

kg mleka	kg tłuszczu	% tłuszczu	kg białka	% białka
10155	399	3,93	326	3,21

KAPPA KAZEINA - AB BETA KAZEINA - A1A2

EXODUS ET

US3144506083

Urodzony: 17.11.2017 BYF CVF BLF RF
REASON x HEISENBERG x SUPERSIRE



INDEXgPF
152



Hodowca: Import USA

m. Kerndtway Hsnberg

RZG
159

index IE
1937



PODINDEKSY

produkcyjny	pokroju ogólnego	plodności	rama ciała	siła mleczności	nogi i racice	wymię
133	125	118	110	121	111	125

PRODUKCJA

mleko kg	tłuszcz kg	tłuszcz %	białko kg	białko %	indeks prod. kg
1188	52.3	0.04	42.5	0.05	137.3

WARTOŚĆ HODOWLANA

komórki somatyczne	przeżywalność
120	145

POKRÓJ

		Ekstremum	80	90	100	110	120	Ekstremum
KALIBER	-							duży
TYP	120	niepożądany						pożądany
NOGI	119	niepożądane						pożądane
WYMIĘ	120	niepożądane						pożądane
OGÓLNA	-	niepożądana						pożądana
Wysokość w krzyżu	122	niski						wysoki
Głębokość tułowia	115	płytki						głęboki
Szerokość klatki piersiowej	111	wąska						szeroka
Ustawienie zadu	92	uniesiony						spadzisty
Szerokość zadu	113	wąski						szeroki
Nogi tylne - Bok	90	pionowe						podsiebne
Racice	117	długa przekątna						krótka przekątna
Nogi tylne - Tył	108	iksowate						równoległe
W - zawieszenie przednie	120	luźne						mocne
Y - zawieszenie tylne	117	niskie						wysokie
M - więzadło środkowe	115	słabe						mocne
I - położenie	123	niskie						wysokie
Ę - szerokość	-	wąskie						szerokie
Strzyki - ustawienie	114	szerokie						wąskie
Strzyki - długość	101	krótkie						długie
Strzyki - ustawienie tył	106	zewnętrzne						wewnętrzne
Charakter mleczny	118	ordynarny						szlachetny

WYDAJNOŚĆ MATKI

kg mleka	kg tłuszczu	% tłuszczu	kg białka	% białka
-	-	-	-	-

KAPPA KAZEINA - BB BETA KAZEINA - A2A2

WYCENA GENOMOWA

MENTOS ET

DE1504281811

Urodzony: 28.10.2016 CVF BLF BYF
MISSOURI x BALISTO x MOGUL



INDEXgPF
151

NOWOŚĆ



KeLeKi
index IE
1871

Hodowca: Kanada/Herdbuch



PODINDEKSY

produkcynyjny	pokroju ogólnego	plodności	rama ciała	siła mleczności	nogi i racice	wymię
140	129	101	104	114	112	133

PRODUKCJA

mleko kg	tłuszcz kg	tłuszcz %	białko kg	białko %	indeks prod. kg
1550	52.8	-0.12	53.9	0.04	160.6

WARTOŚĆ HODOWLANA

komórki somatyczne	przeżywalność
111	135

POKRÓJ

		Ekstremum	80	90	100	110	120	Ekstremum
KALIBER	111	maly						duzy
TYP	123	nipozadzany						pozadzany
NOGI	120	nipozadzane						pozadzane
WYMIĘ	129	nipozadzane						pozadzane
OGÓLNA	122	nipozadzana						pozadzana
Wysokość w krzyżu	115	niski						wysoki
Głębokość tułowia	103	plytki						głęboki
Szerokość klatki piersiowej	103	waska						szeroka
Ustawienie zadu	87	uniesiony						spadzisty
Szerokość zadu	117	waski						szeroki
Nogi tylne - Bok	93	pinowe						podsiebne
Racice	113	długa przekątna						krótka przekątna
Nogi tylne - Tył	113	iksowate						równoległe
W - zawieszenie przednie	131	luźne						mocne
Y - zawieszenie tylne	124	niskie						wysokie
M - więzadło środkowe	108	slabe						mocne
I - położenie	128	niskie						wysokie
Ę - szerokość	112	waskie						szerokie
Strzyki - ustawienie	116	szerokie						waskie
Strzyki - długość	100	krótkie						długie
Strzyki - ustawienie tył	107	zewnątrzne						wewnętrzne
Charakter mleczny	116	ordynarny						szlachetny

WYDAJNOŚĆ MATKI

kg mleka	kg tłuszczu	% tłuszczu	kg białka	% białka
9314	448	4,81	369	3,96

KAPPA KAZEINA - BB BETA KAZEINA - A2A2

CHACCO SEX

DE0123347457

Urodzony: 18.05.2018 BYF CVF BLF
CAMERON x DOZER x BALISTO



INDEXgPF
150

NOWOŚĆ



KeLeKi
index IE
2037

Hodowca: Stefan VoB



PODINDEKSY

produkcynyjny	pokroju ogólnego	plodności	rama ciała	siła mleczności	nogi i racice	wymię
130	128	105	111	115	119	127

PRODUKCJA

mleko kg	tłuszcz kg	tłuszcz %	białko kg	białko %	indeks prod. kg
1183	47.5	-0.01	40.2	0.02	127.9

WARTOŚĆ HODOWLANA

komórki somatyczne	przeżywalność
125	151

POKRÓJ

		Ekstremum	80	90	100	110	120	Ekstremum
KALIBER	110	maly						duzy
TYP	121	nipozadzany						pozadzany
NOGI	124	nipozadzane						pozadzane
WYMIĘ	123	nipozadzane						pozadzane
OGÓLNA	120	nipozadzana						pozadzana
Wysokość w krzyżu	111	niski						wysoki
Głębokość tułowia	108	plytki						głęboki
Szerokość klatki piersiowej	114	waska						szeroka
Ustawienie zadu	99	uniesiony						spadzisty
Szerokość zadu	111	waski						szeroki
Nogi tylne - Bok	90	pinowe						podsiebne
Racice	118	długa przekątna						krótka przekątna
Nogi tylne - Tył	122	iksowate						równoległe
W - zawieszenie przednie	123	luźne						mocne
Y - zawieszenie tylne	117	niskie						wysokie
M - więzadło środkowe	111	slabe						mocne
I - położenie	125	niskie						wysokie
Ę - szerokość	107	waskie						szerokie
Strzyki - ustawienie	115	szerokie						waskie
Strzyki - długość	93	krótkie						długie
Strzyki - ustawienie tył	103	zewnątrzne						wewnętrzne
Charakter mleczny	111	ordynarny						szlachetny

WYDAJNOŚĆ MATKI

kg mleka	kg tłuszczu	% tłuszczu	kg białka	% białka
-	-	-	-	-

KAPPA KAZEINA - AB BETA KAZEINA - A2A2

SULEUS ET SEX

DE1504401599

Urodzony: 21.07.2017 CVF BLF BYF
SIXPACK x LESSON x SHOTGLASS



INDEXgPF
150



Hodowca: Kersten GbR

index IE
1861



PODINDEKSY

produkcyjny	pokroju ogólnego	plodności	rama ciała	siła mleczności	nogi i racice	wymię
130	131	111	120	113	125	126

PRODUKCJA

mleko kg	tłuszcz kg	tłuszcz %	białko kg	białko %	indeks prod. kg
910	51.2	0.17	38.7	0.11	128.6

WARTOŚĆ HODOWLANA

komórki somatyczne	przeżywalność
119	141

POKRÓJ

		Ekstremum	80	90	100	110	120	Ekstremum
KALIBER	113	mały						duży
TYP	118	niepożądany						pożądany
NOGI	128	niepożądane						pożądane
WYMIĘ	123	niepożądane						pożądane
OGÓLNA	118	niepożądana						pożądana
Wysokość w krzyżu	116	niski						wysoki
Głębokość tułowia	105	plytki						głęboki
Szerokość klatki piersiowej	118	wąska						szeroka
Ustawienie zadu	108	uniesiony						spadzisty
Szerokość zadu	115	wąski						szeroki
Nogi tylne - Bok	80	pionowe						podsiebne
Racice	134	długa przekątna						krótka przekątna
Nogi tylne - Tył	121	iksowate						równoległe
W - zawieszenie przednie	122	luźne						mocne
Y - zawieszenie tylne	117	niskie						wysokie
M - więzadło środkowe	107	słabe						mocne
I - położenie	124	niskie						wysokie
Ę - szerokość	111	wąskie						szerokie
Strzyki - ustawienie	103	szerokie						wąskie
Strzyki - długość	105	krótkie						długie
Strzyki - ustawienie tył	99	zewnątrzne						wewnętrzne
Charakter mleczny	107	ordynarny						szlachetny

WYDAJNOŚĆ MATKI

kg mleka	kg tłuszczu	% tłuszczu	kg białka	% białka
9074	317	3,49	303	3,34

KAPPA KAZEINA - BB BETA KAZEINA - A1A1

DEBO-TORIN

PL005365676181

Urodzony: 01.09.2018 BYF CVF BLF
ALTATOOHOT x AFTERBURNER x SUDAN



INDEXgPF
149



Hodowca: OHZ Dębołęka

index IE
1614



PODINDEKSY

produkcyjny	pokroju ogólnego	plodności	rama ciała	siła mleczności	nogi i racice	wymię
139	129	99	114	118	111	131

PRODUKCJA

mleko kg	tłuszcz kg	tłuszcz %	białko kg	białko %	indeks prod. kg
1056	69.1	0.31	45.8	0.14	160.7

WARTOŚĆ HODOWLANA

komórki somatyczne	przeżywalność
117	128

POKRÓJ

		Ekstremum	80	90	100	110	120	Ekstremum
KALIBER	111	mały						duży
TYP	124	niepożądany						pożądany
NOGI	115	niepożądane						pożądane
WYMIĘ	122	niepożądane						pożądane
OGÓLNA	124	niepożądana						pożądana
Wysokość w krzyżu	125	niski						wysoki
Głębokość tułowia	113	plytki						głęboki
Szerokość klatki piersiowej	108	wąska						szeroka
Ustawienie zadu	95	uniesiony						spadzisty
Szerokość zadu	118	wąski						szeroki
Nogi tylne - Bok	96	pionowe						podsiebne
Racice	112	długa przekątna						krótka przekątna
Nogi tylne - Tył	109	iksowate						równoległe
W - zawieszenie przednie	122	luźne						mocne
Y - zawieszenie tylne	114	niskie						wysokie
M - więzadło środkowe	120	słabe						mocne
I - położenie	128	niskie						wysokie
Ę - szerokość	108	wąskie						szerokie
Strzyki - ustawienie	119	szerokie						wąskie
Strzyki - długość	96	krótkie						długie
Strzyki - ustawienie tył	117	zewnątrzne						wewnętrzne
Charakter mleczny	115	ordynarny						szlachetny

WYDAJNOŚĆ MATKI

kg mleka	kg tłuszczu	% tłuszczu	kg białka	% białka
10542	484	4,59	352	3,34

KAPPA KAZEINA - AA BETA KAZEINA - A2A2

FISKO ET SEX

DE0359843931

Urodzony: 17.04.2017 CVF BLF BYF
FINDER x COMMANDER x NUMERO UNO



INDEXgPF
149



index IE
1640

Hodowca: Eickhoff GbR



PODINDEKSY

produkcynyjny	pokroju ogólnego	plodności	rama ciała	siła mleczności	nogi i racice	wymię
130	130	107	111	121	116	129

PRODUKCJA

mleko kg	tłuszcz kg	tłuszcz %	białko kg	białko %	indeks prod. kg
840	56.5	0.27	36.4	0.11	129.3

WARTOŚĆ HODOWLANA

komórki somatyczne	przeżywalność
117	146

POKRÓJ

		Ekstremum 80	90	100	110	120	Ekstremum
KALIBER	108	mały					duży
TYP	124	niepożądany					pożądany
NOGI	125	niepożądane					pożądane
WYMIĘ	125	niepożądane					pożądane
OGÓLNA	123	niepożądana					pożądana
Wysokość w krzyżu	124	niski					wysoki
Głębokość tułowia	110	plytki					głęboki
Szerokość klatki piersiowej	112	wąska					szeroka
Ustawienie zadu	91	uniesiony					spadzisty
Szerokość zadu	113	wąski					szeroki
Nogi tylne - Bok	88	pionowe					podsiebne
Racice	122	długa przekątna					krótka przekątna
Nogi tylne - Tył	112	iksowate					równoległe
W - zawieszenie przednie	124	luźne					mocne
Y - zawieszenie tylne	122	niskie					wysokie
M - więzadło środkowe	115	słabe					mocne
I - położenie	125	niskie					wysokie
Ę - szerokość	108	wąskie					szerokie
Strzyki - ustawienie	104	szerokie					wąskie
Strzyki - długość	115	krótkie					długie
Strzyki - ustawienie tył	101	zewnątrzne					wewnątrzne
Charakter mleczny	118	ordynarny					szlachetny

WYDAJNOŚĆ MATKI

kg mleka	kg tłuszczu	% tłuszczu	kg białka	% białka
-	-	-	-	-

KAPPA KAZEINA - AB

DEBO-ADMIRAŁ

PL005365609349

Urodzony: 20.03.2018 BYF, CVF, BLF
ADORABLE x BOASTFUL x SLEEMAN



INDEXgPF
149



index IE
1570

Hodowca: OHZ Dębołęka



PODINDEKSY

produkcynyjny	pokroju ogólnego	plodności	rama ciała	siła mleczności	nogi i racice	wymię
137	128	105	123	124	107	128

PRODUKCJA

mleko kg	tłuszcz kg	tłuszcz %	białko kg	białko %	indeks prod. kg
1085	45.0	0.01	51.5	0.19	148.0

WARTOŚĆ HODOWLANA

komórki somatyczne	przeżywalność
116	128

POKRÓJ

		Ekstremum 80	90	100	110	120	Ekstremum
KALIBER	114	mały					duży
TYP	125	niepożądany					pożądany
NOGI	113	niepożądane					pożądane
WYMIĘ	120	niepożądane					pożądane
OGÓLNA	124	niepożądana					pożądana
Wysokość w krzyżu	122	niski					wysoki
Głębokość tułowia	115	plytki					głęboki
Szerokość klatki piersiowej	118	wąska					szeroka
Ustawienie zadu	103	uniesiony					spadzisty
Szerokość zadu	126	wąski					szeroki
Nogi tylne - Bok	102	pionowe					podsiebne
Racice	118	długa przekątna					krótka przekątna
Nogi tylne - Tył	91	iksowate					równoległe
W - zawieszenie przednie	119	luźne					mocne
Y - zawieszenie tylne	121	niskie					wysokie
M - więzadło środkowe	128	słabe					mocne
I - położenie	121	niskie					wysokie
Ę - szerokość	112	wąskie					szerokie
Strzyki - ustawienie	104	szerokie					wąskie
Strzyki - długość	88	krótkie					długie
Strzyki - ustawienie tył	115	zewnątrzne					wewnątrzne
Charakter mleczny	119	ordynarny					szlachetny

WYDAJNOŚĆ MATKI

kg mleka	kg tłuszczu	% tłuszczu	kg białka	% białka
8892	360	4,05	322	3,63

KAPPA KAZEINA - AE BETA KAZEINA - A2A2

CZEKAN MLEK

PL005391462222

Urodzony: 14.12.2018 CVF BLF BYF
CHARMING x BALISTO x TWIST



INDEXgPF
147

NOWOŚĆ



index IE
1798

Hodowca: Mlekoland



PODINDEKSY

produkcyjny	pokroju ogólnego	plodności	rama ciała	siła mleczności	nogi i racice	wymię
130	127	113	122	113	118	123

PRODUKCJA

mleko kg	tłuszcz kg	tłuszcz %	białko kg	białko %	indeks prod. kg
1156	46.0	-0.01	40.0	0.03	126.0

WARTOŚĆ HODOWLANA

komórki somatyczne	przeżywalność
121	133

POKRÓJ

		Ekstremum	80	90	100	110	120	Ekstremum
KALIBER	113	mały						duży
TYP	112	niepożądany						pożądany
NOGI	121	niepożądane						pożądane
WYMIĘ	121	niepożądane						pożądane
OGÓLNA	118	niepożądana						pożądana
Wysokość w krzyżu	120	niski						wysoki
Głębokość tułowia	97	plytki						głęboki
Szerokość klatki piersiowej	105	wąska						szeroka
Ustawienie zadu	112	uniesiony						spadzisty
Szerokość zadu	118	wąski						szeroki
Nogi tylne - Bok	96	pionowe						podsiebne
Racice	121	długa przekątna						krótka przekątna
Nogi tylne - Tył	113	iksowate						równoległe
W - zawieszenie przednie	119	luźne						mocne
Y - zawieszenie tylne	116	niskie						wysokie
M - więzadło środkowe	105	słabe						mocne
I - położenie	121	niskie						wysokie
Ę - szerokość	112	wąskie						szerokie
Strzyki - ustawienie	111	szerokie						wąskie
Strzyki - długość	107	krótkie						długie
Strzyki - ustawienie tył	98	zewnątrzne						wewnętrzne
Charakter mleczny	114	ordynarny						szlachetny

WYDAJNOŚĆ MATKI

kg mleka	kg tłuszczu	% tłuszczu	kg białka	% białka
11589	428	3,69	391	3,37

KAPPA KAZEINA -

HAROLD

PL005354951329

Urodzony: 13.09.2018 BYF CVF BLF
HOTLINE x LOPTIMUM x GERARD



INDEXgPF
146

NOWOŚĆ



index IE
1820

Hodowca: GR Tomasz Kocięba



PODINDEKSY

produkcyjny	pokroju ogólnego	plodności	rama ciała	siła mleczności	nogi i racice	wymię
131	127	103	112	119	110	128

PRODUKCJA

mleko kg	tłuszcz kg	tłuszcz %	białko kg	białko %	indeks prod. kg
1207	55.3	0.07	38.3	-0.01	131.9

WARTOŚĆ HODOWLANA

komórki somatyczne	przeżywalność
123	137

POKRÓJ

		Ekstremum	80	90	100	110	120	Ekstremum
KALIBER	110	mały						duży
TYP	124	niepożądany						pożądany
NOGI	120	niepożądane						pożądane
WYMIĘ	122	niepożądane						pożądane
OGÓLNA	124	niepożądana						pożądana
Wysokość w krzyżu	115	niski						wysoki
Głębokość tułowia	113	plytki						głęboki
Szerokość klatki piersiowej	113	wąska						szeroka
Ustawienie zadu	95	uniesiony						spadzisty
Szerokość zadu	121	wąski						szeroki
Nogi tylne - Bok	85	pionowe						podsiebne
Racice	121	długa przekątna						krótka przekątna
Nogi tylne - Tył	103	iksowate						równoległe
W - zawieszenie przednie	128	luźne						mocne
Y - zawieszenie tylne	121	niskie						wysokie
M - więzadło środkowe	101	słabe						mocne
I - położenie	122	niskie						wysokie
Ę - szerokość	114	wąskie						szerokie
Strzyki - ustawienie	120	szerokie						wąskie
Strzyki - długość	88	krótkie						długie
Strzyki - ustawienie tył	115	zewnątrzne						wewnętrzne
Charakter mleczny	116	ordynarny						szlachetny

WYDAJNOŚĆ MATKI

kg mleka	kg tłuszczu	% tłuszczu	kg białka	% białka	liczba dni
8767	352	4,01	295	3,37	300

KAPPA KAZEINA - AE BETA KAZEINA - A1A2

KR ELANGO

PL005340933261

Urodzony: 14.09.2018 BYF CVF BLF
ESPERANTO x BALISTO x ALTASAMOA



INDEXgPF
146



Hodowca: KR Kietrz



PODINDEKSY						
produkcyjny	pokroju ogólnego	plodności	rama ciała	siła mleczności	nogi i racice	wymię
138	125	104	108	111	116	124

PRODUKCJA					
mleko kg	tłuszcz kg	tłuszcz %	białko kg	białko %	indeks prod. kg
1230	58.0	0.09	48.9	0.10	155.8

WARTOŚĆ HODOWLANA	
komórki somatyczne	przeżywalność
116	117

POKRÓJ		Ekstremum 80 90 100 110 120 Ekstremum					
KALIBER	112	maly					duzy
TYP	118	nipozadzany					pozadzany
NOGI	120	nipozadzane					pozadzane
WYMIĘ	122	nipozadzane					pozadzane
OGÓLNA	118	nipozadzana					pozadzana
Wysokość w krzyżu	111	niski					wysoki
Głębokość tułowia	97	plytki					glebokoci
Szerokość klatki piersiowej	100	waska					szeroka
Ustawienie zadu	105	uniesiony					spadzisty
Szerokość zadu	102	waski					szeroki
Nogi tylne - Bok	105	pinowe					podsiebne
Racice	112	długa przekątna					krótka przekątna
Nogi tylne - Tył	116	iksowate					równoległe
W - zawieszenie przednie	116	luźne					mocne
Y - zawieszenie tylne	118	niskie					wysokie
M - więzadło środkowe	121	slabe					mocne
I - położenie	117	niskie					wysokie
Ę - szerokość	112	waskie					szerokie
Strzyki - ustawienie	115	szerokie					waskie
Strzyki - długość	97	krótkie					długie
Strzyki - ustawienie tył	111	zewnątrzne					wewnętrzne
Charakter mleczny	115	ordynarny					szlachetny

WYDAJNOŚĆ MATKI				
kg mleka	kg tłuszczu	% tłuszczu	kg białka	% białka
12058	417	3,46	414	3,43

KAPPA KAZEINA - AB BETA KAZEINA - A2A2

KR GRYFON

PL005377407612

Urodzony: 12.06.2018 CVF BYF BLF
GYMNAST x MONTEREY x DOBERMAN



INDEXgPF
146



Hodowca: KR Kietrz



PODINDEKSY						
produkcyjny	pokroju ogólnego	plodności	rama ciała	siła mleczności	nogi i racice	wymię
134	126	107	113	118	110	128

PRODUKCJA					
mleko kg	tłuszcz kg	tłuszcz %	białko kg	białko %	indeks prod. kg
939	65.4	0.32	39.9	0.11	145.2

WARTOŚĆ HODOWLANA	
komórki somatyczne	przeżywalność
116	128

POKRÓJ		Ekstremum 80 90 100 110 120 Ekstremum					
KALIBER	113	maly					duzy
TYP	123	nipozadzany					pozadzany
NOGI	117	nipozadzane					pozadzane
WYMIĘ	120	nipozadzane					pozadzane
OGÓLNA	122	nipozadzana					pozadzana
Wysokość w krzyżu	123	niski					wysoki
Głębokość tułowia	108	plytki					glebokoci
Szerokość klatki piersiowej	106	waska					szeroka
Ustawienie zadu	93	uniesiony					spadzisty
Szerokość zadu	122	waski					szeroki
Nogi tylne - Bok	91	pinowe					podsiebne
Racice	111	długa przekątna					krótka przekątna
Nogi tylne - Tył	111	iksowate					równoległe
W - zawieszenie przednie	115	luźne					mocne
Y - zawieszenie tylne	124	niskie					wysokie
M - więzadło środkowe	119	slabe					mocne
I - położenie	122	niskie					wysokie
Ę - szerokość	112	waskie					szerokie
Strzyki - ustawienie	120	szerokie					waskie
Strzyki - długość	97	krótkie					długie
Strzyki - ustawienie tył	112	zewnątrzne					wewnętrzne
Charakter mleczny	117	ordynarny					szlachetny

WYDAJNOŚĆ MATKI				
kg mleka	kg tłuszczu	% tłuszczu	kg białka	% białka
10908	435	3,98	386	3,54

KAPPA KAZEINA - AE BETA KAZEINA - A1A2

KR MUSCAT

PL005335131177

Urodzony: 21.10.2017 BLF BYF CVF
MILTON x DANNO x GOLDENBOY



INDEXgPF
146



Hodowca: KR Kietrz



PODINDEKSY						
produkcyjny	pokroju ogólnego	plodności	rama ciała	siła mleczności	nogi i racice	wymię
142	122	104	111	117	106	124

PRODUKCJA					
mleko kg	tłuszcz kg	tłuszcz %	białko kg	białko %	indeks prod. kg
1381	70.3	0.16	50.4	0.06	171.1

WARTOŚĆ HODOWLANA	
komórki somatyczne	przeżywalność
108	115

POKRÓJ		Ekstremum 80 90 100 110 120 Ekstremum					
		mały					duży
KALIBER	112						
TYP	121	niepożądany					pożądany
NOGI	113	niepożądane					pożądane
WYMIĘ	118	niepożądane					pożądane
OGÓLNA	120	niepożądana					pożądana
Wysokość w krzyżu	119	niski					wysoki
Głębokość tułowia	107	plytki					głęboki
Szerokość klatki piersiowej	100	wąska					szersza
Ustawienie zadu	106	uniesiony					spadzisty
Szerokość zadu	99	wąski					szerszy
Nogi tylne - Bok	102	pionowe					podsiebne
Racice	112	długa przekątna					krótka przekątna
Nogi tylne - Tył	97	iksowate					równoległe
W - zawieszenie przednie	116	luźne					mocne
Y - zawieszenie tylne	118	niskie					wysokie
M - więzadło środkowe	121	słabe					mocne
I - położenie	114	niskie					wysokie
Ę - szerokość	113	wąskie					szersze
Strzyki - ustawienie	119	szerokie					wąskie
Strzyki - długość	103	krótkie					długie
Strzyki - ustawienie tył	125	zewnątrzne					wewnętrzne
Charakter mleczny	120	ordynarny					szlachetny

WYDAJNOŚĆ MATKI					
kg mleka	kg tłuszczu	% tłuszczu	kg białka	% białka	liczba dni
11497	513	4,47	420	3,66	278

KAPPA KAZEINA - AB

KZ CEDRIK

PL005344917762

Urodzony: 25.01.2018 CVF BLF BYF
CYRANO x SILVER x GILLESPY



INDEXgPF
146



Hodowca: OHZ Kamieniec Ząbkowicki



PODINDEKSY						
produkcyjny	pokroju ogólnego	plodności	rama ciała	siła mleczności	nogi i racice	wymię
148	120	96	116	121	113	114

PRODUKCJA					
mleko kg	tłuszcz kg	tłuszcz %	białko kg	białko %	indeks prod. kg
1519	83.0	0.23	54.8	0.06	192.6

WARTOŚĆ HODOWLANA	
komórki somatyczne	przeżywalność
105	112

POKRÓJ		Ekstremum 80 90 100 110 120 Ekstremum					
		mały					duży
KALIBER	112						
TYP	117	niepożądany					pożądany
NOGI	115	niepożądane					pożądane
WYMIĘ	112	niepożądane					pożądane
OGÓLNA	118	niepożądana					pożądana
Wysokość w krzyżu	116	niski					wysoki
Głębokość tułowia	116	plytki					głęboki
Szerokość klatki piersiowej	106	wąska					szersza
Ustawienie zadu	106	uniesiony					spadzisty
Szerokość zadu	115	wąski					szerszy
Nogi tylne - Bok	107	pionowe					podsiebne
Racice	110	długa przekątna					krótka przekątna
Nogi tylne - Tył	111	iksowate					równoległe
W - zawieszenie przednie	107	luźne					mocne
Y - zawieszenie tylne	125	niskie					wysokie
M - więzadło środkowe	104	słabe					mocne
I - położenie	103	niskie					wysokie
Ę - szerokość	123	wąskie					szersze
Strzyki - ustawienie	109	szerokie					wąskie
Strzyki - długość	106	krótkie					długie
Strzyki - ustawienie tył	105	zewnątrzne					wewnętrzne
Charakter mleczny	121	ordynarny					szlachetny

WYDAJNOŚĆ MATKI				
kg mleka	kg tłuszczu	% tłuszczu	kg białka	% białka
13019	528	4,05	404	3,10

KAPPA KAZEINA - AA BETA KAZEINA - A2A2



KZ CYMES

PL005340666503

Urodzony: 29.06.2018 CVF BYF BLF
CHARMING x OCTAVIAN x GUARINI

INDEXgPF
144



Hodowca: OHZ Kamieniec Żąbkowicki



index IE
1729

PODINDEKSY

produkcynyjny	pokroju ogólnego	plodności	rama ciała	siła mleczności	nogi i racice	wymię
136	124	107	107	114	111	126

PRODUKCJA

mleko kg	tłuszcz kg	tłuszcz %	białko kg	białko %	indeks prod. kg
1315	54.4	0.01	46.4	0.04	147.2

WARTOŚĆ HODOWLANA

komórki somatyczne	przeżywalność
111	117

POKRÓJ

		Ekstremum	80	90	100	110	120	Ekstremum
KALIBER	108	mały						duży
TYP	119	niepożądany						pożądany
NOGI	114	niepożądane						pożądane
WYMIĘ	121	niepożądane						pożądane
OGÓLNA	119	niepożądana						pożądana
Wysokość w krzyżu	113	niski						wysoki
Głębokość tułowia	101	plytki						głęboki
Szerokość klatki piersiowej	110	wąska						szeroka
Ustawienie zadu	93	uniesiony						spadzisty
Szerokość zadu	114	wąski						szeroki
Nogi tylne - Bok	95	pionowe						podsiebne
Racice	115	długa przekątna						krótka przekątna
Nogi tylne - Tył	107	iksowate						równoległe
W - zawieszenie przednie	122	luźne						mocne
Y - zawieszenie tylne	121	niskie						wysokie
M - więzadło środkowe	108	slabe						mocne
I - położenie	122	niskie						wysokie
Ę - szerokość	112	wąskie						szerokie
Strzyki - ustawienie	106	szerokie						wąskie
Strzyki - długość	100	krótkie						długie
Strzyki - ustawienie tył	97	zewnątrzne						wewnętrzne
Charakter mleczny	113	ordynarny						szlachetny

WYDAJNOŚĆ MATKI

kg mleka	kg tłuszczu	% tłuszczu	kg białka	% białka	liczba dni
10276	393	3,83	340	3,31	299

KAPPA KAZEINA - AB BETA KAZEINA - A2A2



BROKER ST

PL005406357819

Urodzony: 30.03.2017 CVF BLF BYF
BASTA x MOGUL x SHOTTLE

INDEXgPF
144



Hodowca: GR Stanisław Żochowski



index IE
2083

PODINDEKSY

produkcynyjny	pokroju ogólnego	plodności	rama ciała	siła mleczności	nogi i racice	wymię
132	119	98	109	110	104	122

PRODUKCJA

mleko kg	tłuszcz kg	tłuszcz %	białko kg	białko %	indeks prod. kg
1191	49.1	0.00	42.8	0.05	134.7

WARTOŚĆ HODOWLANA

komórki somatyczne	przeżywalność
127	145

POKRÓJ

		Ekstremum	80	90	100	110	120	Ekstremum
KALIBER	107	mały						duży
TYP	115	niepożądany						pożądany
NOGI	108	niepożądane						pożądane
WYMIĘ	123	niepożądane						pożądane
OGÓLNA	116	niepożądana						pożądana
Wysokość w krzyżu	107	niski						wysoki
Głębokość tułowia	102	plytki						głęboki
Szerokość klatki piersiowej	112	wąska						szeroka
Ustawienie zadu	102	uniesiony						spadzisty
Szerokość zadu	108	wąski						szeroki
Nogi tylne - Bok	79	pionowe						podsiebne
Racice	114	długa przekątna						krótka przekątna
Nogi tylne - Tył	103	iksowate						równoległe
W - zawieszenie przednie	133	luźne						mocne
Y - zawieszenie tylne	111	niskie						wysokie
M - więzadło środkowe	90	slabe						mocne
I - położenie	125	niskie						wysokie
Ę - szerokość	105	wąskie						szerokie
Strzyki - ustawienie	105	szerokie						wąskie
Strzyki - długość	88	krótkie						długie
Strzyki - ustawienie tył	85	zewnątrzne						wewnętrzne
Charakter mleczny	107	ordynarny						szlachetny

WYDAJNOŚĆ MATKI

kg mleka	kg tłuszczu	% tłuszczu	kg białka	% białka
11224	505	4,50	460	4,10

KAPPA KAZEINA - BB

PADAR

PL005350676387

Urodzony: 16.01.2019 BYF CVF BLF
PADAWAN x BAILANDO x MANIFOLD



INDEXgPF
143

NOWOŚĆ



Hodowca: GR Dariusz Bęćkowski



index IE
1936

PODINDEKSY						
produkcyjny	pokroju ogólnego	plodności	rama ciała	siła mleczności	nogi i racice	wymię
136	122	112	113	114	102	126

PRODUKCJA					
mleko kg	tłuszcz kg	tłuszcz %	białko kg	białko %	indeks prod. kg
1435	42.6	-0.18	50.4	0.04	143.4

WARTOŚĆ HODOWLANA	
komórki somatyczne	przeżywalność
120	101

POKRÓJ								
		Ekstremum	80	90	100	110	120	Ekstremum
KALIBER	110	mały						duży
TYP	119	niepożądany						pożądany
NOGI	106	niepożądane						pożądane
WYMIĘ	122	niepożądane						pożądane
OGÓLNA	119	niepożądana						pożądana
Wysokość w krzyżu	117	niski						wysoki
Głębokość tułowia	108	płytki						głęboki
Szerokość klatki piersiowej	116	wąska						szersza
Ustawienie zadu	98	uniesiony						spadzisty
Szerokość zadu	113	wąski						szeroki
Nogi tylne - Bok	93	pionowe						podsiebne
Racice	112	długa przekątna						krótka przekątna
Nogi tylne - Tył	93	iksowate						równoległe
W - zawieszenie przednie	118	luźne						mocne
Y - zawieszenie tylne	119	niskie						wysokie
M - więzadło środkowe	117	słabe						mocne
I - położenie	121	niskie						wysokie
Ę - szerokość	111	wąskie						szerokie
Strzyki - ustawienie	109	szerokie						wąskie
Strzyki - długość	100	krótkie						długie
Strzyki - ustawienie tył	111	zewnątrzne						wewnętrzne
Charakter mleczny	108	ordynarny						szlachetny

WYDAJNOŚĆ MATKI				
kg mleka	kg tłuszczu	% tłuszczu	kg białka	% białka
10574	417	3,94	344	3,25

KAPPA KAZEINA -

DEBO-BOSTON

PL005329808481

Urodzony: 05.07.2016 BLF CVF BYF
BATTLECRY x CHELIOS x BOLTON



INDEXgPF
143



Hodowca: OHZ Dębołęka Sp. z o.o.



index IE
1595

PODINDEKSY						
produkcyjny	pokroju ogólnego	plodności	rama ciała	siła mleczności	nogi i racice	wymię
129	126	99	104	117	113	127

PRODUKCJA					
mleko kg	tłuszcz kg	tłuszcz %	białko kg	białko %	indeks prod. kg
784	53.7	0.26	35.9	0.13	125.5

WARTOŚĆ HODOWLANA	
komórki somatyczne	przeżywalność
124	132

POKRÓJ								
		Ekstremum	80	90	100	110	120	Ekstremum
KALIBER	110	mały						duży
TYP	124	niepożądany						pożądany
NOGI	123	niepożądane						pożądane
WYMIĘ	124	niepożądane						pożądane
OGÓLNA	124	niepożądana						pożądana
Wysokość w krzyżu	116	niski						wysoki
Głębokość tułowia	106	płytki						głęboki
Szerokość klatki piersiowej	98	wąska						szersza
Ustawienie zadu	90	uniesiony						spadzisty
Szerokość zadu	114	wąski						szeroki
Nogi tylne - Bok	93	pionowe						podsiebne
Racice	115	długa przekątna						krótka przekątna
Nogi tylne - Tył	113	iksowate						równoległe
W - zawieszenie przednie	122	luźne						mocne
Y - zawieszenie tylne	127	niskie						wysokie
M - więzadło środkowe	114	słabe						mocne
I - położenie	118	niskie						wysokie
Ę - szerokość	112	wąskie						szerokie
Strzyki - ustawienie	111	szerokie						wąskie
Strzyki - długość	98	krótkie						długie
Strzyki - ustawienie tył	106	zewnątrzne						wewnętrzne
Charakter mleczny	122	ordynarny						szlachetny

WYDAJNOŚĆ MATKI				
kg mleka	kg tłuszczu	% tłuszczu	kg białka	% białka
16048	720	4,49	503	3,13

KAPPA KAZEINA - AA

KZ HARPER

PL005344919018

Urodzony: 14.03.2018 CVF BLF BYF
HOTLINE x BREWMASTER x GOLDWYN



INDEXgPF
142



index IE
1604

Hodowca: OHZ Kamieniec Żąbkowicki



PODINDEKSY

produkcyjny	pokroju ogólnego	plodności	rama ciała	siła mleczności	nogi i racice	wymię
123	128	111	104	112	110	133

PRODUKCJA

mleko kg	tłuszcz kg	tłuszcz %	białko kg	białko %	indeks prod. kg
349	60.9	0.60	23.4	0.16	107.7

WARTOŚĆ HODOWLANA

komórki somatyczne	przeżywalność
126	126

POKRÓJ

		Ekstremum 80	90	100	110	120	Ekstremum
KALIBER	109	mały					duży
TYP	122	niepożądany					pożądany
NOGI	116	niepożądane					pożądane
WYMIĘ	124	niepożądane					pożądane
OGÓLNA	123	niepożądana					pożądana
Wysokość w krzyżu	119	niski					wysoki
Głębokość tułowia	100	plytki					głęboki
Szerokość klatki piersiowej	99	wąska					szeroka
Ustawienie zadu	91	uniesiony					spadzisty
Szerokość zadu	109	wąski					szeroki
Nogi tylne - Bok	92	pionowe					podsiebne
Racice	114	długa przekątna					krótka przekątna
Nogi tylne - Tył	107	iksowate					równoległe
W - zawieszenie przednie	121	luźne					mocne
Y - zawieszenie tylne	121	niskie					wysokie
M - więzadło środkowe	119	slabe					mocne
I - położenie	129	niskie					wysokie
Ę - szerokość	114	wąskie					szerokie
Strzyki - ustawienie	119	szerokie					wąskie
Strzyki - długość	86	krótkie					długie
Strzyki - ustawienie tył	115	zewnątrzne					wewnętrzne
Charakter mleczny	115	ordynarny					szlachetny

WYDAJNOŚĆ MATKI

kg mleka	kg tłuszczu	% tłuszczu	kg białka	% białka	liczba dni
10651	490	4,60	372	3,49	284

KAPPA KAZEINA - AB

ELUX ET SEX

DE1305581113

Urodzony: 28.06.2017 CVF BLF BYF
ELBRUS x LOBACH x MOGUL



INDEXgPF
142



index IE
1539

Hodowca: ADAP Rinderzucht GmbH



PODINDEKSY

produkcyjny	pokroju ogólnego	plodności	rama ciała	siła mleczności	nogi i racice	wymię
133	123	107	106	117	113	122

PRODUKCJA

mleko kg	tłuszcz kg	tłuszcz %	białko kg	białko %	indeks prod. kg
1099	50.7	0.07	42.7	0.08	136.1

WARTOŚĆ HODOWLANA

komórki somatyczne	przeżywalność
108	122

POKRÓJ

		Ekstremum 80	90	100	110	120	Ekstremum
KALIBER	111	mały					duży
TYP	119	niepożądany					pożądany
NOGI	120	niepożądane					pożądane
WYMIĘ	119	niepożądane					pożądane
OGÓLNA	118	niepożądana					pożądana
Wysokość w krzyżu	117	niski					wysoki
Głębokość tułowia	111	plytki					głęboki
Szerokość klatki piersiowej	108	wąska					szeroka
Ustawienie zadu	97	uniesiony					spadzisty
Szerokość zadu	98	wąski					szeroki
Nogi tylne - Bok	92	pionowe					podsiebne
Racice	120	długa przekątna					krótka przekątna
Nogi tylne - Tył	106	iksowate					równoległe
W - zawieszenie przednie	118	luźne					mocne
Y - zawieszenie tylne	118	niskie					wysokie
M - więzadło środkowe	111	slabe					mocne
I - położenie	117	niskie					wysokie
Ę - szerokość	110	wąskie					szerokie
Strzyki - ustawienie	111	szerokie					wąskie
Strzyki - długość	99	krótkie					długie
Strzyki - ustawienie tył	108	zewnątrzne					wewnętrzne
Charakter mleczny	116	ordynarny					szlachetny

WYDAJNOŚĆ MATKI

kg mleka	kg tłuszczu	% tłuszczu	kg białka	% białka
13483	486	3,60	507	3,76

KAPPA KAZEINA - BB BETA KAZEINA - A2A2

CAMERON ST

PL005395911122

Urodzony: 10.12.2017 CVF BLF BYF
CICERO x JORDAN x TOYSTORY



INDEXgPF
142



index IE
1883

Hodowca: GR Stanisław Żochowski



PODINDEKSY

produkcyjny	pokroju ogólnego	plodności	rama ciała	siła mleczności	nogi i racice	wymię
127	124	111	101	104	112	128

PRODUKCJA

mleko kg	tłuszcz kg	tłuszcz %	białko kg	białko %	indeks prod. kg
1507	51.1	-0.12	33.6	-0.17	118.3

WARTOŚĆ HODOWLANA

komórki somatyczne	przeżywalność
120	124

POKRÓJ

		Ekstremum	80	90	100	110	120	Ekstremum
KALIBER	105	mały						duży
TYP	115	niepożądany						pożądany
NOGI	112	niepożądane						pożądane
WYMIĘ	122	niepożądane						pożądane
OGÓLNA	115	niepożądana						pożądana
Wysokość w krzyżu	107	niski						wysoki
Głębokość tułowia	97	plytki						głęboki
Szerokość klatki piersiowej	97	wąska						szeroka
Ustawienie zadu	95	uniesiony						spadzisty
Szerokość zadu	107	wąski						szeroki
Nogi tylne - Bok	113	pionowe						podsiebne
Racice	106	długa przekątna						krótka przekątna
Nogi tylne - Tył	110	iksowate						równoległe
W - zawieszenie przednie	126	łuzne						mocne
Y - zawieszenie tylne	123	niskie						wysokie
M - więzadło środkowe	110	słabe						mocne
I - położenie	120	niskie						wysokie
Ę - szerokość	110	wąskie						szerokie
Strzyki - ustawienie	114	szerokie						wąskie
Strzyki - długość	100	krótkie						długie
Strzyki - ustawienie tył	110	zewnątrzne						wewnętrzne
Charakter mleczny	107	ordynarny						szlachetny

WYDAJNOŚĆ MATKI

kg mleka	kg tłuszczu	% tłuszczu	kg białka	% białka
11760	502	4,27	419	3,57

KAPPA KAZEINA - AB

MILSTAR ST

PL005384396817

Urodzony: 12.10.2017 CVF BLF BYF
MILTON x BOOKEM x SHOTTLE



INDEXgPF
142



index IE
1638

Hodowca: GR Stanisław Żochowski



PODINDEKSY

produkcyjny	pokroju ogólnego	plodności	rama ciała	siła mleczności	nogi i racice	wymię
131	128	99	112	118	107	132

PRODUKCJA

mleko kg	tłuszcz kg	tłuszcz %	białko kg	białko %	indeks prod. kg
1472	33.9	-0.30	46.2	-0.02	126.3

WARTOŚĆ HODOWLANA

komórki somatyczne	przeżywalność
117	124

POKRÓJ

		Ekstremum	80	90	100	110	120	Ekstremum
KALIBER	114	mały						duży
TYP	124	niepożądany						pożądany
NOGI	114	niepożądane						pożądane
WYMIĘ	126	niepożądane						pożądane
OGÓLNA	124	niepożądana						pożądana
Wysokość w krzyżu	123	niski						wysoki
Głębokość tułowia	108	plytki						głęboki
Szerokość klatki piersiowej	108	wąska						szeroka
Ustawienie zadu	100	uniesiony						spadzisty
Szerokość zadu	103	wąski						szeroki
Nogi tylne - Bok	95	pionowe						podsiebne
Racice	113	długa przekątna						krótka przekątna
Nogi tylne - Tył	101	iksowate						równoległe
W - zawieszenie przednie	126	łuzne						mocne
Y - zawieszenie tylne	120	niskie						wysokie
M - więzadło środkowe	114	słabe						mocne
I - położenie	129	niskie						wysokie
Ę - szerokość	110	wąskie						szerokie
Strzyki - ustawienie	113	szerokie						wąskie
Strzyki - długość	112	krótkie						długie
Strzyki - ustawienie tył	105	zewnątrzne						wewnętrzne
Charakter mleczny	116	ordynarny						szlachetny

WYDAJNOŚĆ MATKI

kg mleka	kg tłuszczu	% tłuszczu	kg białka	% białka
13702	608	4,44	489	3,57

KAPPA KAZEINA - BB

KR ATŁAS

PL005350877395

Urodzony: 22.05.2017 CVF BYF BLF
APTITUDE x GERWYN x ALTAIOTA



INDEXgPF
142



Hodowca: KR Kietrz



index IE
1460

PODINDEKSY

produkcynyjny	pokroju ogólnego	plodności	rama ciała	siła mleczności	nogi i racice	wymię
128	127	108	115	116	109	129

PRODUKCJA

mleko kg	tłuszcz kg	tłuszcz %	białko kg	białko %	indeks prod. kg
1001	51.2	0.12	35.0	0.03	121.2

WARTOŚĆ HODOWLANA

komórki somatyczne	przeżywalność
114	126

POKRÓJ

		Ekstremum 80	90	100	110	120	Ekstremum
KALIBER	113	mały					duży
TYP	123	niepożądany					pożądany
NOGI	120	niepożądane					pożądane
WYMIĘ	122	niepożądane					pożądane
OGÓLNA	123	niepożądana					pożądana
Wysokość w krzyżu	121	niski					wysoki
Głębokość tułowia	103	plytki					głęboki
Szerokość klatki piersiowej	110	wąska					szeroka
Ustawienie zadu	96	uniesiony					spadzisty
Szerokość zadu	123	wąski					szeroki
Nogi tylne - Bok	98	pionowe					podsiebne
Racice	109	długa przekątna					krótka przekątna
Nogi tylne - Tył	108	iksowate					równoległe
W - zawieszenie przednie	121	luźne					mocne
Y - zawieszenie tylne	120	niskie					wysokie
M - więzadło środkowe	112	slabe					mocne
I - położenie	128	niskie					wysokie
Ę - szerokość	110	wąskie					szerokie
Strzyki - ustawienie	113	szerokie					wąskie
Strzyki - długość	91	krótkie					długie
Strzyki - ustawienie tył	100	zewnątrzne					wewnętrzne
Charakter mleczny	115	ordynarny					szlachetny

WYDAJNOŚĆ MATKI

kg mleka	kg tłuszczu	% tłuszczu	kg białka	% białka
9981	462	4,63	357	3,58

KAPPA KAZEINA - BB

DEBO-PERS

PL005345378456

Urodzony: 13.07.2017 BLF BYF CVF
PLAYBOY x SLEEMAN x MAXWELL



INDEXgPF
142



Hodowca: OHZ Dębołęka



index IE
1554

PODINDEKSY

produkcynyjny	pokroju ogólnego	plodności	rama ciała	siła mleczności	nogi i racice	wymię
132	118	106	104	110	107	121

PRODUKCJA

mleko kg	tłuszcz kg	tłuszcz %	białko kg	białko %	indeks prod. kg
973	45.7	0.07	43.9	0.15	133.5

WARTOŚĆ HODOWLANA

komórki somatyczne	przeżywalność
115	135

POKRÓJ

		Ekstremum 80	90	100	110	120	Ekstremum
KALIBER	113	mały					duży
TYP	118	niepożądany					pożądany
NOGI	110	niepożądane					pożądane
WYMIĘ	119	niepożądane					pożądane
OGÓLNA	118	niepożądana					pożądana
Wysokość w krzyżu	113	niski					wysoki
Głębokość tułowia	99	plytki					głęboki
Szerokość klatki piersiowej	103	wąska					szeroka
Ustawienie zadu	88	uniesiony					spadzisty
Szerokość zadu	118	wąski					szeroki
Nogi tylne - Bok	105	pionowe					podsiebne
Racice	111	długa przekątna					krótka przekątna
Nogi tylne - Tył	98	iksowate					równoległe
W - zawieszenie przednie	118	luźne					mocne
Y - zawieszenie tylne	119	niskie					wysokie
M - więzadło środkowe	105	slabe					mocne
I - położenie	114	niskie					wysokie
Ę - szerokość	117	wąskie					szerokie
Strzyki - ustawienie	114	szerokie					wąskie
Strzyki - długość	87	krótkie					długie
Strzyki - ustawienie tył	107	zewnątrzne					wewnętrzne
Charakter mleczny	112	ordynarny					szlachetny

WYDAJNOŚĆ MATKI

kg mleka	kg tłuszczu	% tłuszczu	kg białka	% białka
14887	585	3,93	517	3,47

KAPPA KAZEINA - AB

KZ ANUK

PL005326154611

Urodzony: 21.11.2017 BLF BYF CVF
ADORABLE x FACEBOOK x GILLESPIY



INDEXgPF
141



Hodowca: OHZ Kamieniec Ząbkowicki Sp. z o.o.



PODINDEKSY						
produkcyjny	pokroju ogólnego	plodności	rama ciała	siła mleczności	nogi i racice	wymię
124	131	111	112	116	122	129

PRODUKCJA					
mleko kg	tłuszcz kg	tłuszcz %	białko kg	białko %	indeks prod. kg
1051	43.6	0.01	31.8	-0.03	107.2

WARTOŚĆ HODOWLANA	
komórki somatyczne	przeżywalność
108	126

POKRÓJ		Ekstremum 80 90 100 110 120 Ekstremum					
		mały					duży
KALIBER	112	mały					duży
TYP	122	niepożądany					pożądany
NOGI	123	niepożądane					pożądane
WYMIĘ	121	niepożądane					pożądane
OGÓLNA	122	niepożądana					pożądana
Wysokość w krzyżu	118	niski					wysoki
Głębokość tułowia	104	plytki					głęboki
Szerokość klatki piersiowej	116	wąska					szeroka
Ustawienie zadu	96	uniesiony					spadzisty
Szerokość zadu	111	wąski					szeroki
Nogi tylne - Bok	92	pionowe					podsiebne
Racice	128	długa przekątna					krótka przekątna
Nogi tylne - Tył	115	iksowate					równoległe
W - zawieszenie przednie	118	luźne					mocne
Y - zawieszenie tylne	122	niskie					wysokie
M - więzadło środkowe	117	słabe					mocne
I - położenie	124	niskie					wysokie
Ę - szerokość	114	wąskie					szerokie
Strzyki - ustawienie	114	szerokie					wąskie
Strzyki - długość	96	krótkie					długie
Strzyki - ustawienie tył	112	zewnątrzne					wewnętrzne
Charakter mleczny	111	ordynarny					szlachetny

WYDAJNOŚĆ MATKI				
kg mleka	kg tłuszczu	% tłuszczu	kg białka	% białka
10577	420	3,97	371	3,51

KAPPA KAZEINA - AA

KR HADLEY

PL005335132174

Urodzony: 17.11.2017 CVF BYF BLF
HOTLINE x DORCY x HAYDEN



INDEXgPF
140



Hodowca: KR Kietrz



PODINDEKSY						
produkcyjny	pokroju ogólnego	plodności	rama ciała	siła mleczności	nogi i racice	wymię
133	120	102	115	114	112	117

PRODUKCJA					
mleko kg	tłuszcz kg	tłuszcz %	białko kg	białko %	indeks prod. kg
1258	44.4	-0.08	44.7	0.05	133.8

WARTOŚĆ HODOWLANA	
komórki somatyczne	przeżywalność
112	120

POKRÓJ		Ekstremum 80 90 100 110 120 Ekstremum					
		mały					duży
KALIBER	109	mały					duży
TYP	117	niepożądany					pożądany
NOGI	123	niepożądane					pożądane
WYMIĘ	115	niepożądane					pożądane
OGÓLNA	117	niepożądana					pożądana
Wysokość w krzyżu	113	niski					wysoki
Głębokość tułowia	107	plytki					głęboki
Szerokość klatki piersiowej	108	wąska					szeroka
Ustawienie zadu	107	uniesiony					spadzisty
Szerokość zadu	111	wąski					szeroki
Nogi tylne - Bok	72	pionowe					podsiebne
Racice	124	długa przekątna					krótka przekątna
Nogi tylne - Tył	111	iksowate					równoległe
W - zawieszenie przednie	113	luźne					mocne
Y - zawieszenie tylne	121	niskie					wysokie
M - więzadło środkowe	102	słabe					mocne
I - położenie	112	niskie					wysokie
Ę - szerokość	110	wąskie					szerokie
Strzyki - ustawienie	115	szerokie					wąskie
Strzyki - długość	88	krótkie					długie
Strzyki - ustawienie tył	108	zewnątrzne					wewnętrzne
Charakter mleczny	113	ordynarny					szlachetny

WYDAJNOŚĆ MATKI				
kg mleka	kg tłuszczu	% tłuszczu	kg białka	% białka
13893	568	4,09	460	3,31

KAPPA KAZEINA - AA

KR AMBITNY

PL005406894819

Urodzony: 16.07.2017 BYF CVF BLF
AFTERBURNER x DANNO x LEGEND



INDEXgPF
140



Hodowca: KR Kietrz



index IE
1673

PODINDEKSY

produkcyjny	pokroju ogólnego	plodności	rama ciała	siła mleczności	nogi i racice	wymię
133	120	93	114	117	114	115

PRODUKCJA

mleko kg	tłuszcz kg	tłuszcz %	białko kg	białko %	indeks prod. kg
810	58.8	0.31	39.5	0.16	137.8

WARTOŚĆ HODOWLANA

komórki somatyczne	przeżywalność
121	130

POKRÓJ

		Ekstremum	80	90	100	110	120	Ekstremum
KALIBER	111	mały						duży
TYP	114	niepożądany						pożądany
NOGI	117	niepożądane						pożądane
WYMIĘ	111	niepożądane						pożądane
OGÓLNA	114	niepożądana						pożądana
Wysokość w krzyżu	113	niski						wysoki
Głębokość tułowia	116	plytki						głęboki
Szerokość klatki piersiowej	118	wąska						szeroka
Ustawienie zadu	96	uniesiony						spadzisty
Szerokość zadu	124	wąski						szeroki
Nogi tylne - Bok	98	pionowe						podsiebne
Racice	116	długa przekątna						krótka przekątna
Nogi tylne - Tył	111	iksowate						równoległe
W - zawieszenie przednie	106	luźne						mocne
Y - zawieszenie tylne	111	niskie						wysokie
M - więzadło środkowe	122	slabe						mocne
I - położenie	105	niskie						wysokie
Ę - szerokość	117	wąskie						szerokie
Strzyki - ustawienie	108	szerokie						wąskie
Strzyki - długość	114	krótkie						długie
Strzyki - ustawienie tył	111	zewnątrzne						wewnętrzne
Charakter mleczny	110	ordynarny						szlachetny

WYDAJNOŚĆ MATKI

kg mleka	kg tłuszczu	% tłuszczu	kg białka	% białka
-	-	-	-	-

KAPPA KAZEINA - AA

ODYN MCHRZ ET

PL005381066331

Urodzony: 26.02.2016 BLF CVF BYF
OCTAVIAN x MASCALESE x SNOWMAN



INDEXgPF
140



Hodowca: MCHiRZ Sp z o.o. Łowicz



index IE
1473

PODINDEKSY

produkcyjny	pokroju ogólnego	plodności	rama ciała	siła mleczności	nogi i racice	wymię
132	122	102	131	114	107	120

PRODUKCJA

mleko kg	tłuszcz kg	tłuszcz %	białko kg	białko %	indeks prod. kg
767	52.7	0.26	40.3	0.19	133.3

WARTOŚĆ HODOWLANA

komórki somatyczne	przeżywalność
115	120

POKRÓJ

		Ekstremum	80	90	100	110	120	Ekstremum
KALIBER	113	mały						duży
TYP	116	niepożądany						pożądany
NOGI	109	niepożądane						pożądane
WYMIĘ	113	niepożądane						pożądane
OGÓLNA	116	niepożądana						pożądana
Wysokość w krzyżu	115	niski						wysoki
Głębokość tułowia	102	plytki						głęboki
Szerokość klatki piersiowej	118	wąska						szeroka
Ustawienie zadu	120	uniesiony						spadzisty
Szerokość zadu	125	wąski						szeroki
Nogi tylne - Bok	96	pionowe						podsiebne
Racice	118	długa przekątna						krótka przekątna
Nogi tylne - Tył	94	iksowate						równoległe
W - zawieszenie przednie	112	luźne						mocne
Y - zawieszenie tylne	116	niskie						wysokie
M - więzadło środkowe	107	slabe						mocne
I - położenie	116	niskie						wysokie
Ę - szerokość	114	wąskie						szerokie
Strzyki - ustawienie	113	szerokie						wąskie
Strzyki - długość	98	krótkie						długie
Strzyki - ustawienie tył	111	zewnątrzne						wewnętrzne
Charakter mleczny	109	ordynarny						szlachetny

WYDAJNOŚĆ MATKI

kg mleka	kg tłuszczu	% tłuszczu	kg białka	% białka
15808	531	3,36	548	3,47

KAPPA KAZEINA - AB

KZ BABIT

PL005419597844

Urodzony: 22.12.2016 BLF CVF BYF
BATTLECRY x LEGEND x DESMOND



INDEXgPF
139



Hodowca: OHZ Kamieniec Ząbkowicki Sp. z o.o.



index IE
1585

PODINDEKSY						
produkcyjny	pokroju ogólnego	plodności	rama ciała	siła mleczności	nogi i racice	wymię
127	119	103	118	123	114	112

PRODUKCJA					
mleko kg	tłuszcz kg	tłuszcz %	białko kg	białko %	indeks prod. kg
730	45.8	0.20	34.9	0.14	115.6

WARTOŚĆ HODOWLANA	
komórki somatyczne	przeżywalność
125	127

POKRÓJ							
		Ekstremum 80	90	100	110	120	Ekstremum
KALIBER	115	mały					duży
TYP	116	niepożądany					pożądany
NOGI	115	niepożądane					pożądane
WYMIĘ	112	niepożądane					pożądane
OGÓLNA	117	niepożądana					pożądana
Wysokość w krzyżu	117	niski					wysoki
Głębokość tułowia	122	plytki					głęboki
Szerokość klatki piersiowej	123	wąska					szeroka
Ustawienie zadu	100	uniesiony					spadzisty
Szerokość zadu	117	wąski					szeroki
Nogi tylne - Bok	100	pionowe					podsiebne
Racice	115	długa przekątna					krótka przekątna
Nogi tylne - Tył	111	iksowate					równoległe
W - zawieszenie przednie	110	luźne					mocne
Y - zawieszenie tylne	111	niskie					wysokie
M - więzadło środkowe	108	słabe					mocne
I - położenie	108	niskie					wysokie
Ę - szerokość	113	wąskie					szerokie
Strzyki - ustawienie	104	szerokie					wąskie
Strzyki - długość	103	krótkie					długie
Strzyki - ustawienie tył	96	zewnątrzne					wewnętrzne
Charakter mleczny	113	ordynarny					szlachetny

WYDAJNOŚĆ MATKI				
kg mleka	kg tłuszczu	% tłuszczu	kg białka	% białka
12832	541	4,22	499	3,89

KAPPA KAZEINA - BB

DEBO-HUR

PL005345378661

Urodzony: 26.07.2017 BLF BYF CVF
ALTAHOTROD x FACEBOOK x EMERALD



INDEXgPF
139



Hodowca: OHZ Dębołęka Sp. z o.o.



index IE
1206

PODINDEKSY						
produkcyjny	pokroju ogólnego	plodności	rama ciała	siła mleczności	nogi i racice	wymię
133	128	98	125	125	119	121

PRODUKCJA					
mleko kg	tłuszcz kg	tłuszcz %	białko kg	białko %	indeks prod. kg
1036	60.1	0.21	39.1	0.07	138.3

WARTOŚĆ HODOWLANA	
komórki somatyczne	przeżywalność
96	122

POKRÓJ							
		Ekstremum 80	90	100	110	120	Ekstremum
KALIBER	115	mały					duży
TYP	124	niepożądany					pożądany
NOGI	119	niepożądane					pożądane
WYMIĘ	114	niepożądane					pożądane
OGÓLNA	123	niepożądana					pożądana
Wysokość w krzyżu	127	niski					wysoki
Głębokość tułowia	119	plytki					głęboki
Szerokość klatki piersiowej	119	wąska					szeroka
Ustawienie zadu	104	uniesiony					spadzisty
Szerokość zadu	124	wąski					szeroki
Nogi tylne - Bok	99	pionowe					podsiebne
Racice	116	długa przekątna					krótka przekątna
Nogi tylne - Tył	119	iksowate					równoległe
W - zawieszenie przednie	110	luźne					mocne
Y - zawieszenie tylne	114	niskie					wysokie
M - więzadło środkowe	119	słabe					mocne
I - położenie	114	niskie					wysokie
Ę - szerokość	117	wąskie					szerokie
Strzyki - ustawienie	116	szerokie					wąskie
Strzyki - długość	90	krótkie					długie
Strzyki - ustawienie tył	125	zewnątrzne					wewnętrzne
Charakter mleczny	117	ordynarny					szlachetny

WYDAJNOŚĆ MATKI				
kg mleka	kg tłuszczu	% tłuszczu	kg białka	% białka
11662	610	5,23	426	3,65

KAPPA KAZEINA - AB

DEBO-BAZYLI

PL005329808818

Urodzony: 02.08.2016 BYF CVF BLF
BALTIKUM x MASCALESE x SLEEMAN



INDEXgPF
138



Hodowca: OHZ Dębówka Sp. z o.o.



index IE
1485

PODINDEKSY

produkcijny	pokroju ogólnego	plodności	rama ciała	siła mleczności	nogi i racice	wymię
132	118	99	128	123	104	114

PRODUKCJA

mleko kg	tłuszcz kg	tłuszcz %	białko kg	białko %	indeks prod. kg
1410	44.4	-0.15	43.8	-0.02	132.0

WARTOŚĆ HODOWLANA

komórki somatyczne	przeżywalność
114	125

POKRÓJ

		Ekstremum	80	90	100	110	120	Ekstremum
KALIBER	116	maly						duzy
TYP	118	nipozadzany						pozadzany
NOGI	106	nipozadzane						pozadzane
WYMIĘ	111	nipozadzane						pozadzane
OGÓLNA	120	nipozadzana						pozadzana
Wysokość w krzyżu	129	niski						wysoki
Głębokość tułowia	113	plytki						głęboki
Szerokość klatki piersiowej	114	waska						szeroka
Ustawienie zadu	111	uniesiony						spadzisty
Szerokość zadu	119	waski						szeroki
Nogi tylne - Bok	110	pionowe						podsiebne
Racice	105	długa przekątna						krótka przekątna
Nogi tylne - Tył	97	iksowate						równoległe
W - zawieszenie przednie	111	luźne						mocne
Y - zawieszenie tylne	108	niskie						wysokie
M - więzadło środkowe	96	slabe						mocne
I - położenie	114	niskie						wysokie
Ę - szerokość	114	waskie						szerokie
Strzyki - ustawienie	112	szerokie						wąskie
Strzyki - długość	100	krótkie						długie
Strzyki - ustawienie tył	97	zewnątrzne						wewnątrzne
Charakter mleczny	118	ordynarny						szlachetny

WYDAJNOŚĆ MATKI

kg mleka	kg tłuszczu	% tłuszczu	kg białka	% białka
15046	663	4,40	500	3,32

KAPPA KAZEINA - AB

DEBO-KANON ET

PL005345378395

Urodzony: 02.07.2017 BYF CVF BLF
KERRIGAN x COMMANDER x SUPERSIRE



INDEXgPF
137



Hodowca: OHZ Dębówka Sp. z o.o.



index IE
1611

PODINDEKSY

produkcijny	pokroju ogólnego	plodności	rama ciała	siła mleczności	nogi i racice	wymię
127	118	96	106	115	109	118

PRODUKCJA

mleko kg	tłuszcz kg	tłuszcz %	białko kg	białko %	indeks prod. kg
1029	52.5	0.12	33.8	0.01	120.1

WARTOŚĆ HODOWLANA

komórki somatyczne	przeżywalność
119	135

POKRÓJ

		Ekstremum	80	90	100	110	120	Ekstremum
KALIBER	107	maly						duzy
TYP	113	nipozadzany						pozadzany
NOGI	113	nipozadzane						pozadzane
WYMIĘ	113	nipozadzane						pozadzane
OGÓLNA	112	nipozadzana						pozadzana
Wysokość w krzyżu	113	niski						wysoki
Głębokość tułowia	109	plytki						głęboki
Szerokość klatki piersiowej	110	waska						szeroka
Ustawienie zadu	90	uniesiony						spadzisty
Szerokość zadu	115	waski						szeroki
Nogi tylne - Bok	84	pionowe						podsiebne
Racice	115	długa przekątna						krótka przekątna
Nogi tylne - Tył	109	iksowate						równoległe
W - zawieszenie przednie	112	luźne						mocne
Y - zawieszenie tylne	116	niskie						wysokie
M - więzadło środkowe	117	slabe						mocne
I - położenie	112	niskie						wysokie
Ę - szerokość	107	waskie						szerokie
Strzyki - ustawienie	100	szerokie						wąskie
Strzyki - długość	121	krótkie						długie
Strzyki - ustawienie tył	99	zewnątrzne						wewnątrzne
Charakter mleczny	112	ordynarny						szlachetny

WYDAJNOŚĆ MATKI

kg mleka	kg tłuszczu	% tłuszczu	kg białka	% białka
-	-	-	-	-

KAPPA KAZEINA - AE

BABIARZ KR

PL005407815097

Urodzony: 23.09.2016 CVF BYF BLF
BATTLECRY x LEGEND x ADMIRAL



INDEXgPF
137



Hodowca: KR Kietrz



index IE
1592

PODINDEKSY

produkcyjny	pokroju ogólnego	plodności	rama ciała	siła mleczności	nogi i racice	wymię
133	112	95	102	114	112	108

PRODUKCJA

mleko kg	tłuszcz kg	tłuszcz %	białko kg	białko %	indeks prod. kg
684	49.9	0.27	42.9	0.26	135.7

WARTOŚĆ HODOWLANA

komórki somatyczne	przeżywalność
122	126

POKRÓJ

		Ekstremum	80	90	100	110	120	Ekstremum
KALIBER	110	mały						duży
TYP	112	niepożądany						pożądany
NOGI	113	niepożądane						pożądane
WYMIĘ	108	niepożądane						pożądane
OGÓLNA	112	niepożądana						pożądana
Wysokość w krzyżu	109	niski						wysoki
Głębokość tułowia	112	plytki						głęboki
Szerokość klatki piersiowej	111	wąska						szeroka
Ustawienie zadu	91	uniesiony						spadzisty
Szerokość zadu	104	wąski						szeroki
Nogi tylne - Bok	96	pionowe						podsiebne
Racice	115	długa przekątna						krótka przekątna
Nogi tylne - Tył	108	iksowate						równoległe
W - zawieszenie przednie	111	łuzne						mocne
Y - zawieszenie tylne	104	niskie						wysokie
M - więzadło środkowe	99	słabe						mocne
I - położenie	107	niskie						wysokie
Ę - szerokość	109	wąskie						szerokie
Strzyki - ustawienie	104	szerokie						wąskie
Strzyki - długość	94	krótkie						długie
Strzyki - ustawienie tył	94	zewnątrzne						wewnętrzne
Charakter mleczny	111	ordynarny						szlachetny

WYDAJNOŚĆ MATKI

kg mleka	kg tłuszczu	% tłuszczu	kg białka	% białka	liczba dni
13031	547	4,20	470	3,61	288

KAPPA KAZEINA - AB

ABBOTBONI

PL005348151025

Urodzony: 07.09.2017 BLF CVF BYF
ABBOTT x BG E.T. x LANCASTER



INDEXgPF
137



Hodowca: GR Sławomir Bonisławski



index IE
1322

PODINDEKSY

produkcyjny	pokroju ogólnego	plodności	rama ciała	siła mleczności	nogi i racice	wymię
125	124	106	111	110	108	127

PRODUKCJA

mleko kg	tłuszcz kg	tłuszcz %	białko kg	białko %	indeks prod. kg
954	33.5	-0.07	37.5	0.08	108.5

WARTOŚĆ HODOWLANA

komórki somatyczne	przeżywalność
116	118

POKRÓJ

		Ekstremum	80	90	100	110	120	Ekstremum
KALIBER	110	mały						duży
TYP	119	niepożądany						pożądany
NOGI	115	niepożądane						pożądane
WYMIĘ	122	niepożądane						pożądane
OGÓLNA	119	niepożądana						pożądana
Wysokość w krzyżu	115	niski						wysoki
Głębokość tułowia	96	plytki						głęboki
Szerokość klatki piersiowej	98	wąska						szeroka
Ustawienie zadu	106	uniesiony						spadzisty
Szerokość zadu	107	wąski						szeroki
Nogi tylne - Bok	95	pionowe						podsiebne
Racice	114	długa przekątna						krótka przekątna
Nogi tylne - Tył	102	iksowate						równoległe
W - zawieszenie przednie	119	łuzne						mocne
Y - zawieszenie tylne	123	niskie						wysokie
M - więzadło środkowe	112	słabe						mocne
I - położenie	121	niskie						wysokie
Ę - szerokość	118	wąskie						szerokie
Strzyki - ustawienie	106	szerokie						wąskie
Strzyki - długość	99	krótkie						długie
Strzyki - ustawienie tył	108	zewnątrzne						wewnętrzne
Charakter mleczny	115	ordynarny						szlachetny

WYDAJNOŚĆ MATKI

kg mleka	kg tłuszczu	% tłuszczu	kg białka	% białka
11409	427	3,74	381	3,34

KAPPA KAZEINA - AA

BALTIKASZT

PL005401818933

Urodzony: 12.06.2016 CVF BLF BYF
BALTIKUM x HOBBIT x BISSJON



INDEXgPF
135



Hodowca: GR Jan Kasztelan



index IE
1290

PODINDEKSY

produkcyjny	pokroju ogólnego	plodności	rama ciała	siła mleczności	nogi i racice	wymię
129	118	97	115	117	114	112

PRODUKCJA

mleko kg	tluszcz kg	tluszcz %	białko kg	białko %	indeks prod. kg
935	38.3	0.00	41.9	0.14	122.1

WARTOŚĆ HODOWLANA

komórki somatyczne	przeżywalność
115	122

POKRÓJ

		Ekstremum	80	90	100	110	120	Ekstremum
KALIBER	112	mały						duży
TYP	117	niepożądany						pożądany
NOGI	120	niepożądane						pożądane
WYMIĘ	112	niepożądane						pożądane
OGÓLNA	117	niepożądana						pożądana
Wysokość w krzyżu	120	niski						wysoki
Głębokość tułowia	115	plytki						głęboki
Szerokość klatki piersiowej	111	wąska						szeroka
Ustawienie zadu	98	uniesiony						spadzisty
Szerokość zadu	119	wąski						szeroki
Nogi tylne - Bok	75	pionowe						podsiebne
Racice	123	długa przekątna						krótka przekątna
Nogi tylne - Tył	115	iksowate						równoległe
W - zawieszenie przednie	112	luźne						mocne
Y - zawieszenie tylne	109	niskie						wysokie
M - więzadło środkowe	92	slabe						mocne
I - położenie	112	niskie						wysokie
Ę - szerokość	113	wąskie						szerokie
Strzyki - ustawienie	107	szerokie						wąskie
Strzyki - długość	102	krótkie						długie
Strzyki - ustawienie tył	90	zewnątrzne						wewnętrzne
Charakter mleczny	112	ordynarny						szlachetny

WYDAJNOŚĆ MATKI

kg mleka	kg tłuszczu	% tłuszczu	kg białka	% białka	liczba dni
11707	409	3,49	407	3,48	281

KAPPA KAZEINA - AA

DEBO-BARNABA

PL005329809099

Urodzony: 21.08.2016 BYF CVF BLF
BATTLECRY x ALTAIOTA x BUCKEYE



INDEXgPF
135



Hodowca: OHZ Dębołęka Sp. z o.o.



index IE
1240

PODINDEKSY

produkcyjny	pokroju ogólnego	plodności	rama ciała	siła mleczności	nogi i racice	wymię
125	120	100	105	117	110	120

PRODUKCJA

mleko kg	tluszcz kg	tluszcz %	białko kg	białko %	indeks prod. kg
593	57.3	0.41	28.0	0.11	113.3

WARTOŚĆ HODOWLANA

komórki somatyczne	przeżywalność
113	128

POKRÓJ

		Ekstremum	80	90	100	110	120	Ekstremum
KALIBER	111	mały						duży
TYP	118	niepożądany						pożądany
NOGI	116	niepożądane						pożądane
WYMIĘ	115	niepożądane						pożądane
OGÓLNA	117	niepożądana						pożądana
Wysokość w krzyżu	115	niski						wysoki
Głębokość tułowia	111	plytki						głęboki
Szerokość klatki piersiowej	110	wąska						szeroka
Ustawienie zadu	89	uniesiony						spadzisty
Szerokość zadu	112	wąski						szeroki
Nogi tylne - Bok	103	pionowe						podsiebne
Racice	104	długa przekątna						krótka przekątna
Nogi tylne - Tył	114	iksowate						równoległe
W - zawieszenie przednie	114	luźne						mocne
Y - zawieszenie tylne	111	niskie						wysokie
M - więzadło środkowe	118	slabe						mocne
I - położenie	118	niskie						wysokie
Ę - szerokość	106	wąskie						szerokie
Strzyki - ustawienie	106	szerokie						wąskie
Strzyki - długość	106	krótkie						długie
Strzyki - ustawienie tył	105	zewnątrzne						wewnętrzne
Charakter mleczny	115	ordynarny						szlachetny

WYDAJNOŚĆ MATKI

kg mleka	kg tłuszczu	% tłuszczu	kg białka	% białka
13459	533	3,96	434	3,23

KAPPA KAZEINA - AB

MOHITO

NL621076242

Urodzony: 20.10.2018 BLF MFF
MANANA RED x FINDER x BREKEM



INDEXgPF
150

NOWOŚĆ



index IE
1843

Hodowca: import Holandia



PODINDEKSY						
produkcyjny	pokroju ogólnego	plodności	rama ciała	siła mleczności	nogi i racice	wymię
136	127	108	107	118	113	128

PRODUKCJA					
mleko kg	tłuszcz kg	tłuszcz %	białko kg	białko %	indeks prod. kg
931	65.1	0.32	42.2	0.14	149.5

WARTOŚĆ HODOWLANA	
komórki somatyczne	przeżywalność
125	126

POKRÓJ		Ekstremum 80 90 100 110 120 Ekstremum					
KALIBER	106	mały					duży
TYP	124	niepożądany					pożądany
NOGI	113	niepożądane					pożądane
WYMIĘ	122	niepożądane					pożądane
OGÓLNA	121	niepożądana					pożądana
Wysokość w krzyżu	116	niski					wysoki
Głębokość tułowia	111	plytki					głęboki
Szerokość klatki piersiowej	107	wąska					szersza
Ustawienie zadu	94	uniesiony					spadzisty
Szerokość zadu	110	wąski					szeroki
Nogi tylne - Bok	109	pionowe					podsiebne
Racice	112	długa przekątna					krótka przekątna
Nogi tylne - Tył	107	iksowate					równoległe
W - zawieszenie przednie	123	luźne					mocne
Y - zawieszenie tylne	119	niskie					wysokie
M - więzadło środkowe	118	słabe					mocne
I - położenie	121	niskie					wysokie
Ę - szerokość	112	wąskie					szerokie
Strzyki - ustawienie	110	szerokie					wąskie
Strzyki - długość	107	krótkie					długie
Strzyki - ustawienie tył	112	zewnątrzne					wewnętrzne
Charakter mleczny	117	ordynarny					szlachetny

WYDAJNOŚĆ MATKI				
kg mleka	kg tłuszczu	% tłuszczu	kg białka	% białka
-	-	-	-	-

KAPPA KAZEINA - AB

NIRVANA

DE0539790815

Urodzony: 29.01.2017 BLF
NUNTIUS x PERFECT AIK x SNOWMAN



INDEXgPF
147



index IE
1815

Hodowca: import Niemcy



PODINDEKSY						
produkcyjny	pokroju ogólnego	plodności	rama ciała	siła mleczności	nogi i racice	wymię
137	121	107	111	107	111	122

PRODUKCJA					
mleko kg	tłuszcz kg	tłuszcz %	białko kg	białko %	indeks prod. kg
760	54.6	0.29	48.0	0.29	150.6

WARTOŚĆ HODOWLANA	
komórki somatyczne	przeżywalność
126	122

POKRÓJ		Ekstremum 80 90 100 110 120 Ekstremum					
KALIBER	107	mały					duży
TYP	113	niepożądany					pożądany
NOGI	117	niepożądane					pożądane
WYMIĘ	117	niepożądane					pożądane
OGÓLNA	116	niepożądana					pożądana
Wysokość w krzyżu	112	niski					wysoki
Głębokość tułowia	91	plytki					głęboki
Szerokość klatki piersiowej	104	wąska					szersza
Ustawienie zadu	106	uniesiony					spadzisty
Szerokość zadu	104	wąski					szeroki
Nogi tylne - Bok	88	pionowe					podsiebne
Racice	118	długa przekątna					krótka przekątna
Nogi tylne - Tył	106	iksowate					równoległe
W - zawieszenie przednie	115	luźne					mocne
Y - zawieszenie tylne	116	niskie					wysokie
M - więzadło środkowe	109	słabe					mocne
I - położenie	119	niskie					wysokie
Ę - szerokość	110	wąskie					szerokie
Strzyki - ustawienie	110	szerokie					wąskie
Strzyki - długość	100	krótkie					długie
Strzyki - ustawienie tył	107	zewnątrzne					wewnętrzne
Charakter mleczny	109	ordynarny					szlachetny

WYDAJNOŚĆ MATKI				
kg mleka	kg tłuszczu	% tłuszczu	kg białka	% białka
-	-	-	-	-

KAPPA KAZEINA - AB

LUTHER RED

DE0540130016

Urodzony: 22.10.2017 BLF

LUCKY PP RED x APOLL P x BREKEM



INDEXgPF
145



index IE
1657

Hodowca: import Niemcy



PODINDEKSY						
produkcyny	pokroju ogólnego	plodności	rama ciała	siła mleczności	nogi i racice	wymię
125	129	115	111	109	117	129

PRODUKCJA					
mleko kg	tłuszcz kg	tłuszcz %	białko kg	białko %	indeks prod. kg
1099	33.9	-0.13	36.1	0.01	106.1

WARTOŚĆ HODOWLANA	
komórki somatyczne	przeżywalność
118	135

POKRÓJ		Ekstremum 80 90 100 110 120 Ekstremum					
KALIBER	108	mały					duży
TYP	118	niepożądany					pożądany
NOGI	121	niepożądane					pożądane
WYMIĘ	124	niepożądane					pożądane
OGÓLNA	117	niepożądana					pożądana
Wysokość w krzyżu	115	niski					wysoki
Głębokość tułowia	95	plytki					głęboki
Szerokość klatki piersiowej	106	wąska					szeroka
Ustawienie zadu	103	uniesiony					spadzisty
Szerokość zadu	106	wąski					szeroki
Nogi tylne - Bok	87	pionowe					podsiebne
Racice	122	długa przekątna					krótka przekątna
Nogi tylne - Tył	115	iksowate					równoległe
W - zawieszenie przednie	121	luźne					mocne
Y - zawieszenie tylne	123	niskie					wysokie
M - więzadło środkowe	111	slabe					mocne
I - położenie	124	niskie					wysokie
Ę - szerokość	109	wąskie					szerokie
Strzyki - ustawienie	120	szerokie					wąskie
Strzyki - długość	99	krótkie					długie
Strzyki - ustawienie tył	118	zewnątrzne					wewnętrzne
Charakter mleczny	109	ordynarny					szlachetny

WYDAJNOŚĆ MATKI				
kg mleka	kg tłuszczu	% tłuszczu	kg białka	% białka
-	-	-	-	-

KAPPA KAZEINA - BB

MISTY RED

NL623148909

Urodzony: 02.09.2017

MISSION P x DEBUTANT x SNOW RF



INDEXgPF
140



index IE
1688

Hodowca: import Holandia



PODINDEKSY						
produkcyny	pokroju ogólnego	plodności	rama ciała	siła mleczności	nogi i racice	wymię
134	117	106	113	108	106	118

PRODUKCJA					
mleko kg	tłuszcz kg	tłuszcz %	białko kg	białko %	indeks prod. kg
1120	56.5	0.12	43.3	0.08	143.1

WARTOŚĆ HODOWLANA	
komórki somatyczne	przeżywalność
116	117

POKRÓJ		Ekstremum 80 90 100 110 120 Ekstremum					
KALIBER	110	mały					duży
TYP	114	niepożądany					pożądany
NOGI	110	niepożądane					pożądane
WYMIĘ	113	niepożądane					pożądane
OGÓLNA	112	niepożądana					pożądana
Wysokość w krzyżu	117	niski					wysoki
Głębokość tułowia	96	plytki					głęboki
Szerokość klatki piersiowej	91	wąska					szeroka
Ustawienie zadu	109	uniesiony					spadzisty
Szerokość zadu	110	wąski					szeroki
Nogi tylne - Bok	103	pionowe					podsiebne
Racice	111	długa przekątna					krótka przekątna
Nogi tylne - Tył	97	iksowate					równoległe
W - zawieszenie przednie	110	luźne					mocne
Y - zawieszenie tylne	107	niskie					wysokie
M - więzadło środkowe	119	slabe					mocne
I - położenie	113	niskie					wysokie
Ę - szerokość	106	wąskie					szerokie
Strzyki - ustawienie	119	szerokie					wąskie
Strzyki - długość	100	krótkie					długie
Strzyki - ustawienie tył	124	zewnątrzne					wewnętrzne
Charakter mleczny	114	ordynarny					szlachetny

WYDAJNOŚĆ MATKI				
kg mleka	kg tłuszczu	% tłuszczu	kg białka	% białka
1116	500	4,50	300	3,59

KAPPA KAZEINA - BB

SALVA RED

DE0539911042

Urodzony: 16.06.2017 BLF
SALVATORE x DEBUTANT x ALCHEMY



INDEXgPF
140



Hodowca: import Niemcy



PODINDEKSY

produkcyjny	pokroju ogólnego	plodności	rama ciała	siła mleczności	nogi i racice	wymię
131	121	99	108	107	108	125

PRODUKCJA

mleko kg	tłuszcz kg	tłuszcz %	białko kg	białko %	indeks prod. kg
694	49.9	0.26	40.3	0.22	130.5

WARTOŚĆ HODOWLANA

komórki somatyczne	przeżywalność
119	128

POKRÓJ

		Ekstremum	80	90	100	110	120	Ekstremum
KALIBER	107	mały						duży
TYP	115	niepożądany						pożądany
NOGI	113	niepożądane						pożądane
WYMIĘ	117	niepożądane						pożądane
OGÓLNA	111	niepożądana						pożądana
Wysokość w krzyżu	114	niski						wysoki
Głębokość tułowia	93	plytki						głęboki
Szerokość klatki piersiowej	101	wąska						szersza
Ustawienie zadu	101	uniesiony						spadzisty
Szerokość zadu	104	wąski						szeroki
Nogi tylne - Bok	91	pionowe						podsiebne
Racice	115	długa przekątna						krótka przekątna
Nogi tylne - Tył	102	iksowate						równoległe
W - zawieszenie przednie	117	luźne						mocne
Y - zawieszenie tylne	113	niskie						wysokie
M - więzadło środkowe	113	słabe						mocne
I - położenie	122	niskie						wysokie
Ę - szerokość	109	wąskie						szerokie
Strzyki - ustawienie	117	szerokie						wąskie
Strzyki - długość	103	krótkie						długie
Strzyki - ustawienie tył	116	zewnątrzne						wewnętrzne
Charakter mleczny	110	ordynarny						szlachetny

WYDAJNOŚĆ MATKI

kg mleka	kg tłuszczu	% tłuszczu	kg białka	% białka
8558	377	4,41	310	3,62

KAPPA KAZEINA - AE

SISCO RED

PL005366188133

Urodzony: 29.07.2018 BYF CVF BLF
SUNSET RED x APOLL P x REDMAN



INDEXgPF
136



Hodowca: OHZ Głogówek



PODINDEKSY

produkcyjny	pokroju ogólnego	plodności	rama ciała	siła mleczności	nogi i racice	wymię
131	115	95	110	109	104	116

PRODUKCJA

mleko kg	tłuszcz kg	tłuszcz %	białko kg	białko %	indeks prod. kg
1299	43.3	-0.11	42.5	0.00	128.3

WARTOŚĆ HODOWLANA

komórki somatyczne	przeżywalność
116	128

POKRÓJ

		Ekstremum	80	90	100	110	120	Ekstremum
KALIBER	104	mały						duży
TYP	110	niepożądany						pożądany
NOGI	104	niepożądane						pożądane
WYMIĘ	112	niepożądane						pożądane
OGÓLNA	110	niepożądana						pożądana
Wysokość w krzyżu	114	niski						wysoki
Głębokość tułowia	98	plytki						głęboki
Szerokość klatki piersiowej	96	wąska						szersza
Ustawienie zadu	109	uniesiony						spadzisty
Szerokość zadu	100	wąski						szeroki
Nogi tylne - Bok	119	pionowe						podsiebne
Racice	98	długa przekątna						krótka przekątna
Nogi tylne - Tył	101	iksowate						równoległe
W - zawieszenie przednie	110	luźne						mocne
Y - zawieszenie tylne	111	niskie						wysokie
M - więzadło środkowe	112	słabe						mocne
I - położenie	113	niskie						wysokie
Ę - szerokość	107	wąskie						szerokie
Strzyki - ustawienie	103	szerokie						wąskie
Strzyki - długość	99	krótkie						długie
Strzyki - ustawienie tył	111	zewnątrzne						wewnętrzne
Charakter mleczny	113	ordynarny						szlachetny

WYDAJNOŚĆ MATKI

kg mleka	kg tłuszczu	% tłuszczu	kg białka	% białka	liczba dni
8930	321	3,59	304	3,40	283

KAPPA KAZEINA -

SK SELAVI ET

PL005355659385

Urodzony: 27.12.2017 BYF CVF BLF
SELFIE x MR MARCO x TABLEAU



INDEXgPF
134



Hodowca: SK Prudnik



PODINDEKSY						
produkcynyjny	pokroju ogólnego	plodności	rama ciała	siła mleczności	nogi i racice	wymię
127	120	98	115	114	114	116

PRODUKCJA					
mleko kg	tłuszcz kg	tłuszcz %	białko kg	białko %	indeks prod. kg
1232	29.4	-0.24	41.1	0.01	111.6

WARTOŚĆ HODOWLANA	
komórki somatyczne	przeżywalność
120	112

POKRÓJ		Ekstremum 80 90 100 110 120 Ekstremum					
KALIBER	110	mały					duży
TYP	115	niepożądany					pożądany
NOGI	111	niepożądane					pożądane
WYMIĘ	115	niepożądane					pożądane
OGÓLNA	115	niepożądana					pożądana
Wysokość w krzyżu	108	niski					wysoki
Głębokość tułowia	108	plytki					głęboki
Szerokość klatki piersiowej	111	wąska					szeroka
Ustawienie zadu	108	uniesiony					spadzisty
Szerokość zadu	114	wąski					szeroki
Nogi tylne - Bok	111	pionowe					podsiebne
Racice	113	długa przekątna					krótka przekątna
Nogi tylne - Tył	106	iksowate					równoległe
W - zawieszenie przednie	116	luźne					mocne
Y - zawieszenie tylne	113	niskie					wysokie
M - więzadło środkowe	103	slabe					mocne
I - położenie	109	niskie					wysokie
Ę - szerokość	117	wąskie					szerokie
Strzyki - ustawienie	114	szerokie					wąskie
Strzyki - długość	96	krótkie					długie
Strzyki - ustawienie tył	106	zewnątrzne					wewnętrzne
Charakter mleczny	112	ordynarny					szlachetny

WYDAJNOŚĆ MATKI				
kg mleka	kg tłuszczu	% tłuszczu	kg białka	% białka
15760	507	3,22	501	3,18

KAPPA KAZEINA -

SK ALOHA

PL005362450937

Urodzony: 10.07.2018 BYF CVF BLF
ALASKA RED x DEBUTANT x LYPOLL PP



INDEXgPF
132



Hodowca: SK Prudnik



PODINDEKSY						
produkcynyjny	pokroju ogólnego	plodności	rama ciała	siła mleczności	nogi i racice	wymię
125	115	101	109	109	107	116

PRODUKCJA					
mleko kg	tłuszcz kg	tłuszcz %	białko kg	białko %	indeks prod. kg
1016	33.7	-0.09	36.7	0.04	107.1

WARTOŚĆ HODOWLANA	
komórki somatyczne	przeżywalność
117	117

POKRÓJ		Ekstremum 80 90 100 110 120 Ekstremum					
KALIBER	109	mały					duży
TYP	113	niepożądany					pożądany
NOGI	113	niepożądane					pożądane
WYMIĘ	115	niepożądane					pożądane
OGÓLNA	113	niepożądana					pożądana
Wysokość w krzyżu	111	niski					wysoki
Głębokość tułowia	98	plytki					głęboki
Szerokość klatki piersiowej	103	wąska					szeroka
Ustawienie zadu	102	uniesiony					spadzisty
Szerokość zadu	107	wąski					szeroki
Nogi tylne - Bok	95	pionowe					podsiebne
Racice	106	długa przekątna					krótka przekątna
Nogi tylne - Tył	110	iksowate					równoległe
W - zawieszenie przednie	111	luźne					mocne
Y - zawieszenie tylne	111	niskie					wysokie
M - więzadło środkowe	110	slabe					mocne
I - położenie	112	niskie					wysokie
Ę - szerokość	110	wąskie					szerokie
Strzyki - ustawienie	105	szerokie					wąskie
Strzyki - długość	104	krótkie					długie
Strzyki - ustawienie tył	105	zewnątrzne					wewnętrzne
Charakter mleczny	111	ordynarny					szlachetny

WYDAJNOŚĆ MATKI					
kg mleka	kg tłuszczu	% tłuszczu	kg białka	% białka	liczba dni
11340	357	3,15	370	3,26	288

KAPPA KAZEINA -

SK BLENDER

PL005363146105

Urodzony: 17.10.2017 CVF BLF BYF
BRETAGNE x REDMAN x LYPOLL PP



INDEXgPF
128



Hodowca: SK Prudnik



index IE
1208

PODINDEKSY

produkcyjny	pokroju ogólnego	plodności	rama ciała	siła mleczności	nogi i racice	wymię
119	115	103	102	98	104	121

PRODUKCJA

mleko kg	tłuszcz kg	tłuszcz %	białko kg	białko %	indeks prod. kg
205	33.0	0.32	27.2	0.27	87.4

WARTOŚĆ HODOWLANA

komórki somatyczne	przeżywalność
116	117

POKRÓJ

		Ekstremum	80	90	100	110	120	Ekstremum
KALIBER	101	mały						duży
TYP	107	niepożądany						pożądany
NOGI	108	niepożądane						pożądane
WYMIĘ	117	niepożądane						pożądane
OGÓLNA	107	niepożądana						pożądana
Wysokość w krzyżu	104	niski						wysoki
Głębokość tułowia	85	plytki						głęboki
Szerokość klatki piersiowej	101	wąska						szeroka
Ustawienie zadu	99	uniesiony						spadzisty
Szerokość zadu	102	wąski						szeroki
Nogi tylne - Bok	95	pionowe						podsiebne
Racice	107	długa przekątna						krótka przekątna
Nogi tylne - Tył	102	iksowate						równoległe
W - zawieszenie przednie	122	luźne						mocne
Y - zawieszenie tylne	109	niskie						wysokie
M - więzadło środkowe	107	słabe						mocne
I - położenie	121	niskie						wysokie
Ę - szerokość	105	wąskie						szerokie
Strzyki - ustawienie	108	szerokie						wąskie
Strzyki - długość	92	krótkie						długie
Strzyki - ustawienie tył	102	zewnątrzne						wewnętrzne
Charakter mleczny	100	ordynarny						szlachetny

WYDAJNOŚĆ MATKI

kg mleka	kg tłuszczu	% tłuszczu	kg białka	% białka
10794	491	4,55	395	3,66

KAPPA KAZEINA -

LARON ST

PL005395911085

Urodzony: 30.11.2017 BYF CVF BLF
LIGHT RED x KODAK x SPENCER



INDEXgPF
122



Hodowca: GR Stanisław Żochowski



index IE
962

PODINDEKSY

produkcyjny	pokroju ogólnego	plodności	rama ciała	siła mleczności	nogi i racice	wymię
112	115	103	99	101	101	122

PRODUKCJA

mleko kg	tłuszcz kg	tłuszcz %	białko kg	białko %	indeks prod. kg
256	23.5	0.17	21.0	0.17	65.5

WARTOŚĆ HODOWLANA

komórki somatyczne	przeżywalność
118	111

POKRÓJ

		Ekstremum	80	90	100	110	120	Ekstremum
KALIBER	102	mały						duży
TYP	110	niepożądany						pożądany
NOGI	104	niepożądane						pożądane
WYMIĘ	116	niepożądane						pożądane
OGÓLNA	109	niepożądana						pożądana
Wysokość w krzyżu	108	niski						wysoki
Głębokość tułowia	93	plytki						głęboki
Szerokość klatki piersiowej	96	wąska						szeroka
Ustawienie zadu	94	uniesiony						spadzisty
Szerokość zadu	101	wąski						szeroki
Nogi tylne - Bok	102	pionowe						podsiebne
Racice	105	długa przekątna						krótka przekątna
Nogi tylne - Tył	94	iksowate						równoległe
W - zawieszenie przednie	116	luźne						mocne
Y - zawieszenie tylne	113	niskie						wysokie
M - więzadło środkowe	118	słabe						mocne
I - położenie	120	niskie						wysokie
Ę - szerokość	100	wąskie						szerokie
Strzyki - ustawienie	111	szerokie						wąskie
Strzyki - długość	84	krótkie						długie
Strzyki - ustawienie tył	117	zewnątrzne						wewnętrzne
Charakter mleczny	104	ordynarny						szlachetny

WYDAJNOŚĆ MATKI

kg mleka	kg tłuszczu	% tłuszczu	kg białka	% białka
9714	568	5,85	411	4,23

KAPPA KAZEINA - AB

RANKING BUHAJÓW OCENIANYCH METODĄ KONWENCJONALNĄ RASY POLSKIEJ HOLSZTYŃSKO-FRYZYJSKIEJ - ocena grudzień 2019

L.p.	Nazwa buhaja	Numer buhaja	Nowość	Temperament*	Prędkość doju*	Na jałówki *	Nazwa ojca buhaja	CASK	powtarzalność	Wartości hodowlane dla cech produkcji						Indeks PF	Podindeks produkcyjny	Podindeksy pokrojowe					Komórki somatyczne	Przeżywalność - długowieczność	Porody krow		Hodowca	
										wyd. mleka [kg]	wyd. tłuszczu [kg]	% tłuszczu	wyd. białka [kg]	% białka	indeks prod. [kg]			podindeks pokroju ogólny	podindeks ramy ciała	podindeks siły mleczności	podindeks nóg i racic	podindeks wymienia			porody łatwe %	liczba porodów		
1	BERMUDA ET SEX	DE0357479418	N	0,2	-0,1	J	BALISTO	BB	0,90	1259	65,8	0,16	55,7	0,17	177,2	150	145	115	107	115	112	111	102	110	145	97,29	148	Helmut Etmann
2	DREAMSHOT SEX	US3012574873		0,2	-1,0		SHOTGLASS	AA	0,85	1431	34,0	-0,28	32,6	-0,16	99,2	141	122	116	102	108	108	117	136	113	130	98,25	57	USA/Herbuch
3	STETSON ET	US0143189714	N	BD	BD	J	TROY	AE	0,72	794	43,1	0,13	26,8	0,01	96,7	135	121	111	101	105	110	110	129	100	140			Rick, L Wadel
4	SABROSO ST	PL005244212172	N	1,1	0,4	J	SUPERSIRE	EE	0,51	1092	42,5	-0,03	35,4	0,00	113,3	133	126	111	119	117	97	111	94	108	148	97,30	742	GR Stanisław Żochowski
5	MAJSTORY ST	PL005305457757	N	0,8	1,4	J	MOGUL	AE	0,65	823	24,9	-0,11	17,0	-0,12	58,9	130	110	125	115	118	110	125	110	106	138	98,00	700	GR Stanisław Żochowski
6	MUGIR ST	PL005244212257	N	1,4	1,3	J	MOGUL	AE	0,57	651	32,5	0,07	21,7	0,01	75,9	130	115	125	113	115	107	128	103	105	132	97,17	885	GR Stanisław Żochowski
7	BLACKBERRY ST	PL005244212165		0,7	-0,9		BOOKEM	BB	0,77	680	15,3	-0,15	34,7	0,16	84,7	128	119	108	111	116	97	109	108	110	130	97,43	1284	GR Stanisław Żochowski
8	SUDEL	PL005296148061		-0,1	0,1		SUDAN	AB	0,83	443	56,4	0,49	38,6	0,31	133,6	128	131	102	103	101	95	104	114	103	96,67	720	GR-H Michal Glonek	
9	BORMAN	PL005304213514	N	0,1	-0,2		BOOKEM	BB	0,67	955	16,4	-0,27	27,6	-0,04	71,6	125	115	117	113	115	108	115	99	112	123	96,10	795	OHZ Dębota
10	STEVART ET	PL005236918693	N	-0,1	-1,1	J	SUPER	AB	0,72	793	10,6	-0,27	18,1	-0,09	46,8	124	108	122	105	112	114	122	104	119	119	99,10	440	Mlekoland
11	MAGNAT ET	PL005414474492		0,0	0,3		MASCALASE		0,71	790	24,2	-0,10	29,3	0,04	82,8	124	118	121	112	116	110	120	92	110	106	97,44	195	OHZ Dębota
12	DONALD	PL005257425620		0,1	-0,3	J	DANILLO	AB	0,72	1041	42,0	-0,01	37,4	0,04	116,8	124	127	110	111	110	106	106	94	103	101	97,62	336	Antoni Nocon
13	MASCALON	PL005310671933		0,5	-0,3		MASCALASE	AA	0,71	555	37,2	0,18	26,2	0,10	89,6	122	119	111	113	115	100	111	99	108	109	97,35	264	GR Robert Słończewski
14	EMERPOM	PL005305098097		-0,4	-0,9	J	EMERALD	BE	0,79	1203	17,5	-0,37	36,3	-0,03	90,1	122	121	99	102	102	99	98	128	105	91	98,08	260	GR Andrzej Szczepański
15	MAT MCHRZ ET	PL005387225602		0,6	0,4	J	MASCALASE	AA	0,67	858	23,7	-0,14	25,2	-0,03	74,1	121	115	120	124	117	107	117	103	98	102	97,82	321	MCHRZ Lowicz
16	MANTAR ET	PL005414979492		-0,1	-0,1		MASCALASE	AA	0,65	1095	36,9	-0,09	25,7	-0,11	88,3	121	119	111	114	112	100	112	104	101	106	96,63	89	Agrominor Mokreszów
17	STOK-DEBO	PL005304214542	N	BD	BD	J	SPLENDOR	AA	0,64	713	28,3	-0,01	20,5	-0,03	69,3	121	113	114	117	108	104	113	101	105	119	97,86	699	OHZ Dębota
18	SPLENDOR	PL005309114090		0,5	0,5		SUDAN	BE	0,98	471	41,1	0,28	20,8	0,07	82,7	121	116	104	109	109	102	101	103	105	128	96,31	4611	OHZ Dębota
19	SISKA	DE0353452997		0,4	0,6		SUPER	AA	0,93	815	11,6	-0,26	22,4	-0,05	56,4	120	111	117	105	118	107	117	102	113	108	96,44	925	Westrup-Koch Milich GbR
20	GREMLIN	PL005262955068		BD	BD	J	GENOMICS	AB	0,71	971	38,1	-0,02	23,0	-0,10	84,1	120	117	113	106	109	108	113	104	98	103	98,31	471	OHZ Osiek
21	ARAMIS	PL005316931475		-0,5	0,3	J	ALTAMETEOR	AB	0,67	647	21,7	-0,06	22,9	0,02	67,5	120	113	116	100	107	111	116	98	116	102	98,54	137	SK Michaiów
22	STORMIN	PL005243051482		BD	BD		SUPER	AA	0,87	410	29,8	0,17	20,5	0,09	70,8	120	114	105	97	107	95	110	117	111	103	97,04	236	GR Roman Kolodziejcki
23	TIGER RED ET	NL653401281	N	0,5	-0,2		GAIN		0,52	1218	37,1	-0,15	32,0	-0,09	101,1	134	123	127	103	121	112	129	103	99	124	96,88	64	Import Hollandia
24	BORIS-RED ET	US3124837856		BD	BD		OLYMPIAN	AA	0,76	792	6,2	-0,32	28,1	0,03	62,4	125	113	105	101	108	93	110	108	126	134	BD	BD	Import USA
25	MOKABI	LU49971168		0,0	0,8		MOGUL	AA	0,89	642	23,0	-0,04	15,0	-0,07	53,0	122	109	118	115	113	115	113	100	111	129	BD	BD	Import Niemcy
26	HIRKUTSK	FR2930875051		-0,3	0,0		DERTOUR	AA	0,84	48	-0,1	-0,03	12,8	0,15	25,5	117	102	103	103	97	101	104	146	110	99	BD	BD	Import Francja

*dane oparte na bazie wyceń francuskiej. Ocena wartości hodowlanej buhajów pochodzi z Instytutu Zootechniki - PIB Kraków, www.zoo.krakow.pl

Indeks PF - indeks ogólny (produkcyjno-funkcjonalny) PHF - odmiana RW
najlepszy buhaj w poszczególnym segmencie top w wybranej opcji

BERMUDA ET **SEX**

DE0357479418

Urodzony: 17.05.2014 BYF CVF BLF

BALISTO x MAYFIELD x MAN-O-MAN

NOWOŚĆ

INDEX PF

150



TPI
2371

index IE
1872



KeLeKi

Hodowca: Helmut Etmann

PODINDEKSY

produkcyjny	pokroju ogólnego	plodności	rama ciała	siła mleczności	nogi i racice	wymię
145	115	102	107	115	112	111

PRODUKCJA

Powt. 90% Córka 2089 Obór 361

mleko kg	tłuszcz kg	tłuszcz %	białko kg	białko %	indeks prod. kg
1259	65.8	0.16	55.7	0.17	177.2

WARTOŚĆ HODOWLANA

komórki somatyczne	przeżywalność
110	145

POKRÓJ

		Ekstremum	80	90	100	110	120	Ekstremum
KALIBER	107	mały						duży
TYP	117	niepożądany						pożądany
NOGI	122	niepożądane						pożądane
WYMIĘ	117	niepożądane						pożądane
OGÓLNA	117	niepożądana						pożądana
Wysokość w krzyżu	112	niski						wysoki
Głębokość tułowia	108	płytki						głęboki
Szerokość klatki piersiowej	104	wąska						szersza
Ustawienie zadu	93	uniesiony						spadziasty
Szerokość zadu	112	wąski						szerszy
Nogi tylne - Bok	104	pionowe						podsiebne
Racice	116	długa przekątna						krótka przekątna
Nogi tylne - Tyl	115	iksowate						równoległe
W - zawieszenie przednie	116	luźne						mocne
Y - zawieszenie tylne	118	niskie						wysokie
M - więzadło środkowe	101	slabe						mocne
I - położenie	114	niskie						wysokie
E - szerokość	111	wąskie						szersze
Strzyki - ustawienie	115	szersze						wąskie
Strzyki - długość	91	krótkie						długie
Strzyki - ustawienie tył	106	zewnątrzne						wewnętrzne
Charakter mleczny	118	ordynarny						szlachetny

WYDAJNOŚĆ MATKI

kg mleka	kg tłuszczu	% tłuszczu	kg białka	% białka
9262	337	3,64	316	3,41

KAPPA KAZEINA - BB BETA KAZEINA A2A2

PRZEBIEG PORODU U KRÓW - porody łatwe 97,29 %



KeLeKi

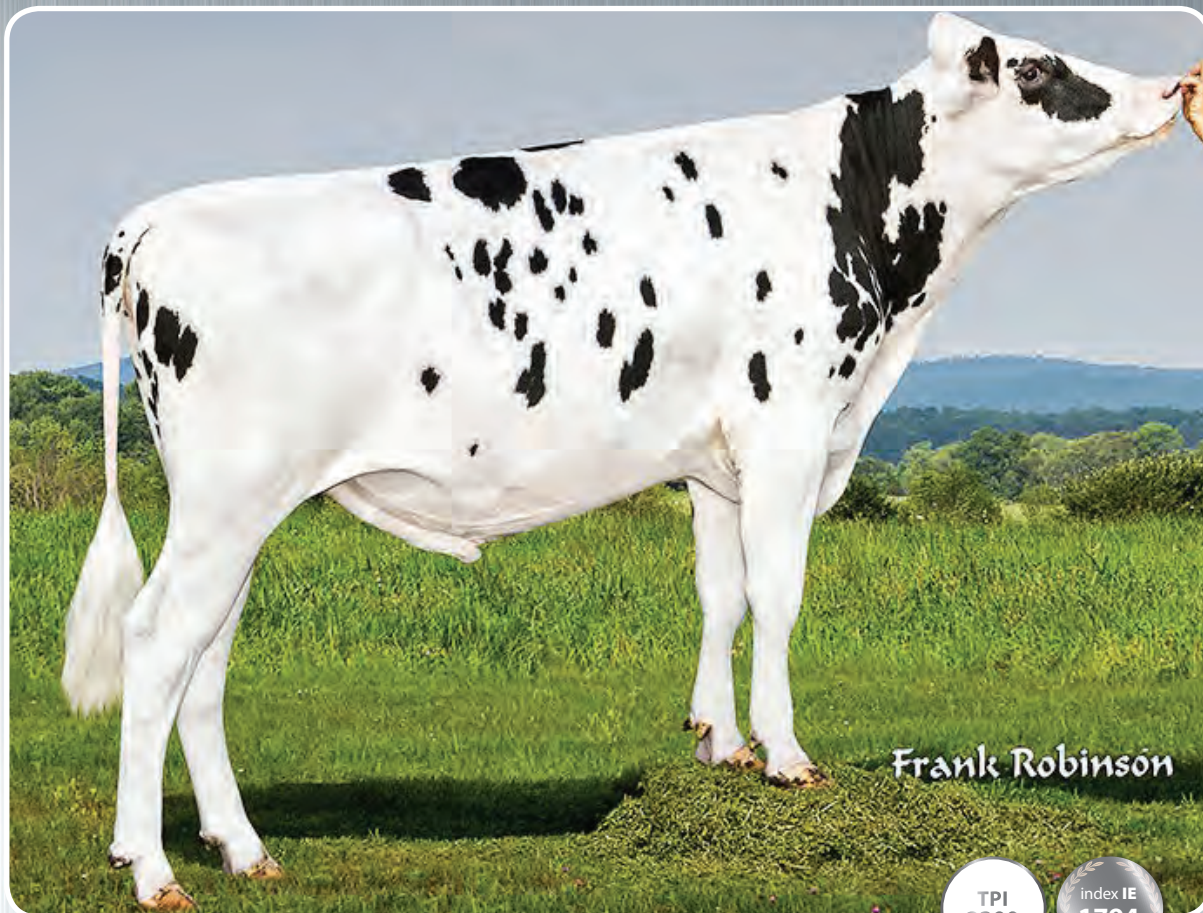
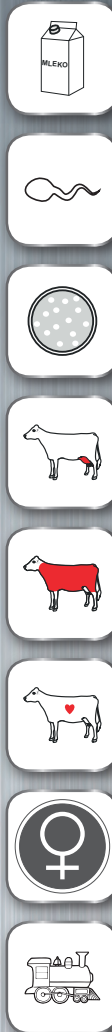
DREAMSHOT SEX

US3012574873

Urodzony: 28.12.2013 CVF BLF BYF
SHOTGLASS x BOOKEM x BOLIVER

INDEX PF

141



TPI
2300

index IE
1794

Hodowca: USA/Herdbuch

PODINDEKSY

produkcyjny	pokroju ogólnego	plodności	rama ciała	siła mleczności	nogi i racice	wymię
122	116	136	102	108	108	117

PRODUKCJA Powt. 85% Córek 1140 Obór 217

mleko kg	tłuszcz kg	tłuszcz %	białko kg	białko %	indeks prod. kg
1431	34.0	-0.28	32.6	-0.16	99.2

WARTOŚĆ HODOWLANA

komórki somatyczne	przeżywalność
113	130

POKRÓJ

		Ekstremum	80	90	100	110	120	Ekstremum
KALIBER	110	mały						duży
TYP	114	niepożądany						pożądany
NOGI	119	niepożądane						pożądane
WYMIĘ	124	niepożądane						pożądane
OGÓLNA	119	niepożądana						pożądana
Wysokość w krzyżu	100	niski						wysoki
Głębokość tułowia	108	plytki						głęboki
Szerokość klatki piersiowej	104	wąska						szeroka
Ustawienie zadu	98	uniesiony						spadzysty
Szerokość zadu	106	wąski						szeroki
Nogi tylne - Bok	105	pionowe						podsiebne
Racice	108	długa przekątna						krótka przekątna
Nogi tylne - Tył	117	iksowate						równoległe
W - zawieszenie przednie	122	luźne						mocne
Y - zawieszenie tylne	123	niskie						wysokie
M - więzadło środkowe	112	słabe						mocne
I - położenie	114	niskie						wysokie
Ę - szerokość	112	wąskie						szerokie
Strzyki - ustawienie	109	szerokie						wąskie
Strzyki - długość	106	krótkie						długie
Strzyki - ustawienie tył	101	zewnątrzne						wewnętrzne
Charakter mleczny	112	ordynarny						szlachetny

WYDAJNOŚĆ MATKI

kg mleka	kg tłuszczu	% tłuszczu	kg białka	% białka
16753	650	3,88	543	3,24

KAPPA KAZEINA - AA BETA KAZEINA A2A2

PRZEBIEG PORODU U KRÓW - porody łatwe 98,25 %



c. Dreamlady

STETSON ET

US143189714

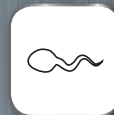
Urodzony: 06.12.2014 BYF CVF BLF DPF

TROY x NUMERO UNO x PLANET

INDEX PF
135



NOWOŚĆ



TPI
2379

index IE
1258

Hodowca: Rick, L Wadel

PODINDEKSY

produkcyjny	pokroju ogólnego	plodności	rama ciała	siła mleczności	nogi i racice	wymię
121	111	129	101	105	110	110

PRODUKCJA

Powt. 72%		Córek 64		Obór 26	
mleko kg	tłuszcz kg	tłuszcz %	białko kg	białko %	indeks prod. kg
794	43.1	0.13	26.8	0.01	96.7

WARTOŚĆ HODOWLANA

komórki somatyczne	przeżywalność
100	140

WYDAJNOŚĆ MATKI

kg mleka	kg tłuszczu	% tłuszczu	kg białka	% białka
12526	491	3,92	427	3,41

KAPPA KAZEINA - AE BETA KAZEINA A1A2

PRZEBIEG PORODU U KRÓW -

POKRÓJ

		Ekstremum	80	90	100	110	120	Ekstremum
KALIBER	-	mały						duży
TYP	107	niepożądany				█		pożądany
NOGI	118	niepożądane				█		pożądane
WYMIĘ	111	niepożądane				█		pożądane
OGÓLNA	-	niepożądana						pożądana
Wysokość w krzyżu	107	niski				█		wysoki
Głębokość tułowia	103	płytki				█		głęboki
Szerokość klatki piersiowej	88	wąska		█				szeroka
Ustawienie zadu	108	uniesiony				█		spadzisty
Szerokość zadu	94	wąski			█			szeroki
Nogi tylne - Bok	76	pionowe		█				podsiebne
Racice	107	długa przekątna				█		krótka przekątna
Nogi tylne - Tył	106	iksowate				█		równoległe
W - zawieszenie przednie	108	łuzne				█		mocne
Y - zawieszenie tylne	111	niskie				█		wysokie
M - więzadło środkowe	115	słabe				█		mocne
I - położenie	107	niskie				█		wysokie
Ę - szerokość	-	wąskie						szerokie
Strzyki - ustawienie	112	szerokie				█		wąskie
Strzyki - długość	90	krótkie		█				długie
Strzyki - ustawienie tył	112	zewnątrzne				█		wewnętrzne
Charakter mleczny	113	ordynarny				█		szlachetny

WYCENA KONWENCJONALNA

SABROSO ST

PL005244212172

Urodzony: 24.02.2015 BYF,CVF,BLF

SUPERSIRE x SUDAN x JUSTICE



INDEX PF

133

NOWOŚĆ



Hodowca: GR Stanisław Żochowski

PODINDEKSY

produkcyjny	pokroju ogólnego	plodności	rama ciała	siła mleczności	nogi i racice	wymię
126	111	94	119	117	97	111

PRODUKCJA

Powt. 51%		Córek 19		Obór 15	
mleko kg	tłuszcz kg	tłuszcz %	białko kg	białko %	indeks prod. kg
1092	42.5	-0.03	35.4	0.00	113.3

WARTOŚĆ HODOWLANA

komórki somatyczne	przeżywalność
108	148

WYDAJNOŚĆ MATKI

kg mleka	kg tłuszczu	% tłuszczu	kg białka	% białka
11381	469	4,12	419	3,68

KAPPA KAZEINA - EE

PRZEBIEG PORODU U KRÓW - porody łatwe 97,30 %

POKRÓJ

		Ekstremum	80	90	100	110	120	Ekstremum
KALIBER	107	mały						duży
TYP	111	niepożądan						pożądan
NOGI	105	niepożądane						pożądane
WYMIĘ	107	niepożądane						pożądane
OGÓLNA	110	niepożądana						pożądana
Wysokość w krzyżu	112	niski						wysoki
Głębokość tułowia	117	plytki						głęboki
Szerokość klatki piersiowej	119	wąska						szeroka
Ustawienie zadu	108	uniesiony						spadzisty
Szerokość zadu	116	wąski						szeroki
Nogi tylne - Bok	90	pionowe						podsiebne
Racice	105	długa przekątna						krótka przekątna
Nogi tylne - Tył	92	iksowate						równoległe
W - zawieszenie przednie	109	luźne						mocne
Y - zawieszenie tylne	106	niskie						wysokie
M - więzadło środkowe	106	słabe						mocne
I - położenie	107	niskie						wysokie
Ę - szerokość	107	wąskie						szerokie
Strzyki - ustawienie	109	szerokie						wąskie
Strzyki - długość	103	krótkie						długie
Strzyki - ustawienie tył	112	zewnątrzne						wewnętrzne
Charakter mleczny	109	ordynarny						szlachetny

MAJSTORY ST

PL005305457757

Urodzony: 24.01.2015 BYF CVF BLF
MOGUL x ALTAR2 x SHOTTLE



INDEX PF
130

NOWOŚĆ



Hodowca: GR Stanisław Żochowski



PODINDEKSY

produkcyjny	pokroju ogólnego	plodności	rama ciała	siła mleczności	nogi i racice	wymię
110	125	110	115	118	110	125

PRODUKCJA		Powt. 65%	Córek 38	Obór 33
mleko kg	tłuszcz kg	tłuszcz %	białko kg	białko %
823	24.9	-0.11	17.0	-0.12
				indeks prod. kg
				58.9

WARTOŚĆ HODOWLANA

komórki somatyczne	przeżywalność
106	138

POKRÓJ

		Ekstremum	80	90	100	110	120	Ekstremum
KALIBER	111	mały						duży
TYP	121	niepożądany						pożądany
NOGI	120	niepożądane						pożądane
WYMIĘ	123	niepożądane						pożądane
OGÓLNA	122	niepożądana						pożądana
Wysokość w krzyżu	116	niski						wysoki
Głębokość tułowia	113	płytki						głęboki
Szerokość klatki piersiowej	111	wąska						szersza
Ustawienie zadu	110	uniesiony						spadzisty
Szerokość zadu	99	wąski						szeroki
Nogi tylne - Bok	79	pionowe						podsiebne
Racice	113	długa przekątna						krótka przekątna
Nogi tylne - Tył	117	iksowate						równoległe
W - zawieszenie przednie	124	łuzne						mocne
Y - zawieszenie tylne	123	niskie						wysokie
M - więzadło środkowe	103	słabe						mocne
I - położenie	119	niskie						wysokie
Ę - szerokość	112	wąskie						szerokie
Strzyki - ustawienie	120	szerokie						wąskie
Strzyki - długość	88	krótkie						długie
Strzyki - ustawienie tył	107	zewnątrzne						wewnętrzne
Charakter mleczny	115	ordynarny						szlachetny

WYDAJNOŚĆ MATKI

kg mleka	kg tłuszczu	% tłuszczu	kg białka	% białka
10760	387	3,60	327	3,04

KAPPA KAZEINA - AE

PRZEBIEG PORODU U KRÓW - porody łatwe 98,00 %

MUGIR ST

PL005244212257

Urodzony: 14.03.2015 BYF CVF BLF
MOGUL x SHOTTLE x JUSTICE



INDEX PF
130

NOWOŚĆ



Hodowca: GR Stanisław Żochowski



PODINDEKSY

produkcyjny	pokroju ogólnego	plodności	rama ciała	siła mleczności	nogi i racice	wymię
115	125	103	113	115	107	128

PRODUKCJA		Powt. 57%	Córek 22	Obór 17
mleko kg	tłuszcz kg	tłuszcz %	białko kg	białko %
651	32.5	0.07	21.7	0.01
				indeks prod. kg
				75.9

WARTOŚĆ HODOWLANA

komórki somatyczne	przeżywalność
105	132

POKRÓJ

		Ekstremum	80	90	100	110	120	Ekstremum
KALIBER	109	mały						duży
TYP	119	niepożądany						pożądany
NOGI	115	niepożądane						pożądane
WYMIĘ	123	niepożądane						pożądane
OGÓLNA	119	niepożądana						pożądana
Wysokość w krzyżu	109	niski						wysoki
Głębokość tułowia	108	płytki						głęboki
Szerokość klatki piersiowej	114	wąska						szersza
Ustawienie zadu	106	uniesiony						spadzisty
Szerokość zadu	107	wąski						szeroki
Nogi tylne - Bok	90	pionowe						podsiebne
Racice	108	długa przekątna						krótka przekątna
Nogi tylne - Tył	111	iksowate						równoległe
W - zawieszenie przednie	125	łuzne						mocne
Y - zawieszenie tylne	118	niskie						wysokie
M - więzadło środkowe	114	słabe						mocne
I - położenie	123	niskie						wysokie
Ę - szerokość	110	wąskie						szerokie
Strzyki - ustawienie	115	szerokie						wąskie
Strzyki - długość	94	krótkie						długie
Strzyki - ustawienie tył	110	zewnątrzne						wewnętrzne
Charakter mleczny	112	ordynarny						szlachetny

WYDAJNOŚĆ MATKI

kg mleka	kg tłuszczu	% tłuszczu	kg białka	% białka
11778	485	4,11	423	3,59

KAPPA KAZEINA - AE

PRZEBIEG PORODU U KRÓW - porody łatwe 97,17 %

WYCENA KONWENCJONALNA

BLACKBERRY ST

PL005244212165

Urodzony: 21.02.2015 BYF CVF BLF
BOOKEM x DOBERMAN x GOLDWYN



INDEX PF
128



Hodowca: GR Stanisław Żochowski



index IE
1008

PODINDEKSY

produkcyjny	pokroju ogólnego	plodności	rama ciała	siła mleczności	nogi i racice	wymię
119	108	108	111	116	97	109

PRODUKCJA

Powt. 77%		Córek 88		Obór 61	
mleko kg	tłuszcz kg	tłuszcz %	białko kg	białko %	indeks prod. kg
680	15.3	-0.15	34.7	0.16	84.7

WARTOŚĆ HODOWLANA

komórki somatyczne	przeżywalność
110	130

POKRÓJ

		Ekstremum	80	90	100	110	120	Ekstremum
KALIBER	117	mały						duży
TYP	117	niepożądany						pożądany
NOGI	108	niepożądane						pożądane
WYMIĘ	114	niepożądane						pożądane
OGÓLNA	115	niepożądana						pożądana
Wysokość w krzyżu	118	niski						wysoki
Głębokość tułowia	106	plytki						głęboki
Szerokość klatki piersiowej	105	wąska						szeroka
Ustawienie zadu	100	uniesiony						spadzisty
Szerokość zadu	108	wąski						szeroki
Nogi tylne - Bok	116	pionowe						podsiebne
Racice	107	długa przekątna						krótka przekątna
Nogi tylne - Tył	92	iksowate						równoległe
W - zawieszenie przednie	109	luźne						mocne
Y - zawieszenie tylne	110	niskie						wysokie
M - więzadło środkowe	111	slabe						mocne
I - położenie	107	niskie						wysokie
Ę - szerokość	113	wąskie						szerokie
Strzyki - ustawienie	119	szerokie						wąskie
Strzyki - długość	100	krótkie						długie
Strzyki - ustawienie tył	112	zewnątrzne						wewnętrzne
Charakter mleczny	118	ordynarny						szlachetny

WYDAJNOŚĆ MATKI

kg mleka	kg tłuszczu	% tłuszczu	kg białka	% białka
11042	553	5,01	418	3,79

KAPPA KAZEINA - BB

PRZEBIEG PORODU U KRÓW - porody łatwe 97,43 %

SUDEL

PL005296148061

Urodzony: 20.06.2013 CVF BLF
SUDAN x MAXWELL x JANCKER



INDEX PF
128



Hodowca: GR-H Michał Głonek



index IE
1064

PODINDEKSY

produkcyjny	pokroju ogólnego	plodności	rama ciała	siła mleczności	nogi i racice	wymię
131	102	104	103	101	95	104

PRODUKCJA

Powt. 83%		Córek 66		Obór 54	
mleko kg	tłuszcz kg	tłuszcz %	białko kg	białko %	indeks prod. kg
443	56.4	0.49	38.6	0.31	133.6

WARTOŚĆ HODOWLANA

komórki somatyczne	przeżywalność
114	103

POKRÓJ

		Ekstremum	80	90	100	110	120	Ekstremum
KALIBER	109	mały						duży
TYP	106	niepożądany						pożądany
NOGI	96	niepożądane						pożądane
WYMIĘ	105	niepożądane						pożądane
OGÓLNA	103	niepożądana						pożądana
Wysokość w krzyżu	109	niski						wysoki
Głębokość tułowia	97	plytki						głęboki
Szerokość klatki piersiowej	94	wąska						szeroka
Ustawienie zadu	106	uniesiony						spadzisty
Szerokość zadu	108	wąski						szeroki
Nogi tylne - Bok	97	pionowe						podsiebne
Racice	107	długa przekątna						krótka przekątna
Nogi tylne - Tył	90	iksowate						równoległe
W - zawieszenie przednie	108	luźne						mocne
Y - zawieszenie tylne	111	niskie						wysokie
M - więzadło środkowe	117	slabe						mocne
I - położenie	102	niskie						wysokie
Ę - szerokość	110	wąskie						szerokie
Strzyki - ustawienie	100	szerokie						wąskie
Strzyki - długość	89	krótkie						długie
Strzyki - ustawienie tył	107	zewnątrzne						wewnętrzne
Charakter mleczny	109	ordynarny						szlachetny

WYDAJNOŚĆ MATKI

kg mleka	kg tłuszczu	% tłuszczu	kg białka	% białka
14086	456	3,24	494	3,51

KAPPA KAZEINA - AB

PRZEBIEG PORODU U KRÓW - porody łatwe 96,67 %

BORMAN

PL005304213514

Urodzony: 21.01.2015 BYF CVF BLF
BOOKEM x SUDAN x STALLION



INDEX PF
125

NOWOŚĆ



Hodowca: OHZ Dębola



PODINDEKSY

produkcyjny	pokroju ogólnego	plodności	rama ciała	siła mleczności	nogi i racice	wymię
115	117	99	113	115	108	115

PRODUKCJA		Powt. 67%	Córek 49	Obór 38	
mleko kg	tłuszcz kg	tłuszcz %	białko kg	białko %	indeks prod. kg
955	16.4	-0.27	27.6	-0.04	71.6

WARTOŚĆ HODOWLANA

komórki somatyczne	przeżywalność
112	123

POKRÓJ

		Ekstremum	80	90	100	110	120	Ekstremum
KALIBER	110	mały						duży
TYP	115	niepożądany						pożądany
NOGI	115	niepożądane						pożądane
WYMIĘ	113	niepożądane						pożądane
OGÓLNA	115	niepożądana						pożądana
Wysokość w krzyżu	108	niski						wysoki
Głębokość tułowia	111	płytki						głęboki
Szerokość klatki piersiowej	107	wąska						szersza
Ustawienie zadu	108	uniesiony						spadzisty
Szerokość zadu	111	wąski						szerszy
Nogi tylne - Bok	102	pionowe						podsiebne
Racice	106	długa przekątna						krótka przekątna
Nogi tylne - Tył	108	iksowate						równoległe
W - zawieszenie przednie	113	luźne						mocne
Y - zawieszenie tylne	112	niskie						wysokie
M - więzadło środkowe	115	slabe						mocne
I - położenie	106	niskie						wysokie
Ę - szerokość	114	wąskie						szersze
Strzyki - ustawienie	112	szersze						węższe
Strzyki - długość	94	krótkie						długie
Strzyki - ustawienie tył	109	zewnątrzne						wewnętrzne
Charakter mleczny	115	ordynarny						szlachetny

WYDAJNOŚĆ MATKI

kg mleka	kg tłuszczu	% tłuszczu	kg białka	% białka
-	-	-	-	-

KAPPA KAZEINA - BB

PRZEBIEG PORODU U KRÓW - porody łatwe 96,10 %

STEVART ET

PL005236918693

Urodzony: 12.10.2013 CVF BLF
SUPER x SHOTTLE x DREAMER



INDEX PF
124

NOWOŚĆ



Hodowca: Mlekoland



PODINDEKSY

produkcyjny	pokroju ogólnego	plodności	rama ciała	siła mleczności	nogi i racice	wymię
108	122	104	105	112	114	122

PRODUKCJA		Powt. 72%	Córek 57	Obór 39	
mleko kg	tłuszcz kg	tłuszcz %	białko kg	białko %	indeks prod. kg
793	10.6	-0.27	18.1	-0.09	46.8

WARTOŚĆ HODOWLANA

komórki somatyczne	przeżywalność
119	119

POKRÓJ

		Ekstremum	80	90	100	110	120	Ekstremum
KALIBER	107	mały						duży
TYP	115	niepożądany						pożądany
NOGI	111	niepożądane						pożądane
WYMIĘ	118	niepożądane						pożądane
OGÓLNA	115	niepożądana						pożądana
Wysokość w krzyżu	114	niski						wysoki
Głębokość tułowia	99	płytki						głęboki
Szerokość klatki piersiowej	115	wąska						szersza
Ustawienie zadu	90	uniesiony						spadzisty
Szerokość zadu	107	wąski						szerszy
Nogi tylne - Bok	97	pionowe						podsiebne
Racice	122	długa przekątna						krótka przekątna
Nogi tylne - Tył	102	iksowate						równoległe
W - zawieszenie przednie	122	luźne						mocne
Y - zawieszenie tylne	108	niskie						wysokie
M - więzadło środkowe	106	slabe						mocne
I - położenie	122	niskie						wysokie
Ę - szerokość	101	wąskie						szersze
Strzyki - ustawienie	118	szersze						węższe
Strzyki - długość	94	krótkie						długie
Strzyki - ustawienie tył	109	zewnątrzne						wewnętrzne
Charakter mleczny	109	ordynarny						szlachetny

WYDAJNOŚĆ MATKI

kg mleka	kg tłuszczu	% tłuszczu	kg białka	% białka
6522	230	3,52	192	2,95

KAPPA KAZEINA - AB

PRZEBIEG PORODU U KRÓW - porody łatwe 99,10 %

WYCENA KONWENCJONALNA

MAGNAT ET

PL005414474492

Urodzony: 30.12.2013 CVF BLF
MASCALISE x WINDBROOK x MR BURNS



INDEX PF
124



Hodowca: OHZ Dębuleka



index IE
728

PODINDEKSY						
produkcyjny	pokroju ogólnego	plodności	rama ciała	siła mleczności	nogi i racice	wymię
118	121	92	112	116	110	120

PRODUKCJA		Powt. 71%	Córek 42	Obór 29	
mleko kg	tłuszcz kg	tłuszcz %	białko kg	białko %	indeks prod. kg
790	24.2	-0.10	29.3	0.04	82.8

WARTOŚĆ HODOWLANA	
komórki somatyczne	przeżywalność
110	106

POKRÓJ		Ekstremum				
		80	90	100	110	120
KALIBER	111	mały				duży
TYP	119	niepożądany				pożądany
NOGI	116	niepożądane				pożądane
WYMIĘ	113	niepożądane				pożądane
OGÓLNA	119	niepożądana				pożądana
Wysokość w krzyżu	118	niski				wysoki
Głębokość tułowia	109	plytki				głęboki
Szerokość klatki piersiowej	108	wąska				szeroka
Ustawienie zadu	102	uniesiony				spadzisty
Szerokość zadu	106	wąski				szeroki
Nogi tylne - Bok	93	pionowe				podsiebne
Racice	118	długa przekątna				krótka przekątna
Nogi tylne - Tył	101	iksowate				równoległe
W - zawieszenie przednie	115	luźne				mocne
Y - zawieszenie tylne	113	niskie				wysokie
M - więzadło środkowe	106	slabe				mocne
I - położenie	117	niskie				wysokie
Ę - szerokość	113	wąskie				szerokie
Strzyki - ustawienie	107	szerokie				wąskie
Strzyki - długość	89	krótkie				długie
Strzyki - ustawienie tył	112	zewnątrzne				wewnętrzne
Charakter mleczny	114	ordynarny				szlachetny

WYDAJNOŚĆ MATKI				
kg mleka	kg tłuszczu	% tłuszczu	kg białka	% białka
13771	601	4,37	514	3,73

KAPPA KAZEINA -

PRZEBIEG PORODU U KRÓW - porody łatwe 97,44 %

DONALD

PL005257425620

Urodzony: 02.02.2014 CVF BYF BLF
DANILLO x FIBRAX x CANVAS



INDEX PF
124



Hodowca: Antoni Nocon



index IE
1139

PODINDEKSY						
produkcyjny	pokroju ogólnego	plodności	rama ciała	siła mleczności	nogi i racice	wymię
127	110	94	111	110	106	106

PRODUKCJA		Powt. 72%	Córek 50	Obór 37	
mleko kg	tłuszcz kg	tłuszcz %	białko kg	białko %	indeks prod. kg
1041	42.0	-0.01	37.4	0.04	116.8

WARTOŚĆ HODOWLANA	
komórki somatyczne	przeżywalność
103	101

POKRÓJ		Ekstremum				
		80	90	100	110	120
KALIBER	111	mały				duży
TYP	109	niepożądany				pożądany
NOGI	116	niepożądane				pożądane
WYMIĘ	116	niepożądane				pożądane
OGÓLNA	115	niepożądana				pożądana
Wysokość w krzyżu	117	niski				wysoki
Głębokość tułowia	111	plytki				głęboki
Szerokość klatki piersiowej	103	wąska				szeroka
Ustawienie zadu	100	uniesiony				spadzisty
Szerokość zadu	99	wąski				szeroki
Nogi tylne - Bok	102	pionowe				podsiebne
Racice	106	długa przekątna				krótka przekątna
Nogi tylne - Tył	110	iksowate				równoległe
W - zawieszenie przednie	119	luźne				mocne
Y - zawieszenie tylne	120	niskie				wysokie
M - więzadło środkowe	105	slabe				mocne
I - położenie	116	niskie				wysokie
Ę - szerokość	117	wąskie				szerokie
Strzyki - ustawienie	108	szerokie				wąskie
Strzyki - długość	103	krótkie				długie
Strzyki - ustawienie tył	106	zewnątrzne				wewnętrzne
Charakter mleczny	112	ordynarny				szlachetny

WYDAJNOŚĆ MATKI				
kg mleka	kg tłuszczu	% tłuszczu	kg białka	% białka
11512	448	3,89	360	3,13

KAPPA KAZEINA - AB

PRZEBIEG PORODU U KRÓW - porody łatwe 97,62 %

MASCALON

PL005310671933

Urodzony: 20.01.2014 BLF CVF
MASCALOSE x TUCANO x NED



INDEX PF
122



Hodowca: GR Robert Słończewski



index IE
899

PODINDEKSY

produkcyjny	pokroju ogólnego	plodności	rama ciała	siła mleczności	nogi i racice	wymię
119	111	99	113	115	100	111

PRODUKCJA

Powt. 71%			Córek 69		Obór 48	
mleko kg	tłuszcz kg	tłuszcz %	białko kg	białko %	indeks prod. kg	
555	37.2	0.18	26.2	0.10	89.6	

WARTOŚĆ HODOWLANA

komórki somatyczne	przeżywalność
108	109

POKRÓJ

		Ekstremum	80	90	100	110	120	Ekstremum
KALIBER	109	mały						duży
TYP	112	niepożądany						pożądany
NOGI	102	niepożądane						pożądane
WYMIĘ	106	niepożądane						pożądane
OGÓLNA	111	niepożądana						pożądana
Wysokość w krzyżu	116	niski						wysoki
Głębokość tułowia	111	plytki						głęboki
Szerokość klatki piersiowej	108	wąska						szeroka
Ustawienie zadu	102	uniesiony						spadzisty
Szerokość zadu	111	wąski						szeroki
Nogi tylne - Bok	95	pionowe						podsiebne
Racice	109	długa przekątna						krótka przekątna
Nogi tylne - Tył	91	iksowate						równoległe
W - zawieszenie przednie	106	luźne						mocne
Y - zawieszenie tylne	101	niskie						wysokie
M - więzadło środkowe	101	slabe						mocne
I - położenie	113	niskie						wysokie
Ę - szerokość	107	wąskie						szerokie
Strzyki - ustawienie	109	szerokie						wąskie
Strzyki - długość	103	krótkie						długie
Strzyki - ustawienie tył	111	zewnątrzne						wewnętrzne
Charakter mleczny	112	ordynarny						szlachetny

WYDAJNOŚĆ MATKI

kg mleka	kg tłuszczu	% tłuszczu	kg białka	% białka
10112	491	4,85	357	3,53

KAPPA KAZEINA - AA

PRZEBIEG PORODU U KRÓW - porody łatwe 97,35 %

EMERPOM

PL005305098097

Urodzony: 29.10.2012 BLF CVF
EMERALD x AUGUSTINE x CYLINDER



INDEX PF
122



Hodowca: GR Andrzej Szczepański



index IE
1096

PODINDEKSY

produkcyjny	pokroju ogólnego	plodności	rama ciała	siła mleczności	nogi i racice	wymię
121	99	128	102	102	99	98

PRODUKCJA

Powt. 79%			Córek 44		Obór 36	
mleko kg	tłuszcz kg	tłuszcz %	białko kg	białko %	indeks prod. kg	
1203	17.5	-0.37	36.3	-0.03	90.1	

WARTOŚĆ HODOWLANA

komórki somatyczne	przeżywalność
105	91

POKRÓJ

		Ekstremum	80	90	100	110	120	Ekstremum
KALIBER	101	mały						duży
TYP	105	niepożądany						pożądany
NOGI	102	niepożądane						pożądane
WYMIĘ	103	niepożądane						pożądane
OGÓLNA	103	niepożądana						pożądana
Wysokość w krzyżu	102	niski						wysoki
Głębokość tułowia	99	plytki						głęboki
Szerokość klatki piersiowej	97	wąska						szeroka
Ustawienie zadu	103	uniesiony						spadzisty
Szerokość zadu	115	wąski						szeroki
Nogi tylne - Bok	104	pionowe						podsiebne
Racice	100	długa przekątna						krótka przekątna
Nogi tylne - Tył	104	iksowate						równoległe
W - zawieszenie przednie	94	luźne						mocne
Y - zawieszenie tylne	111	niskie						wysokie
M - więzadło środkowe	115	slabe						mocne
I - położenie	94	niskie						wysokie
Ę - szerokość	107	wąskie						szerokie
Strzyki - ustawienie	107	szerokie						wąskie
Strzyki - długość	97	krótkie						długie
Strzyki - ustawienie tył	108	zewnątrzne						wewnętrzne
Charakter mleczny	110	ordynarny						szlachetny

WYDAJNOŚĆ MATKI

kg mleka	kg tłuszczu	% tłuszczu	kg białka	% białka
13514	468	3,46	441	3,27

KAPPA KAZEINA - BE

PRZEBIEG PORODU U KRÓW - porody łatwe 98,08 %

MAT MCHRZ ET

PL005387225602

Urodzony: 29.01.2014 CVF BLF BYF
MASCALÉSE x PLANET x SHOTTLE



INDEX PF
121



Hodowca: MCHiRZ Łowicz



index IE
634

PODINDEKSY

produkcyjny	pokroju ogólnego	plodności	rama ciała	siła mleczności	nogi i racice	wymię
115	120	103	124	117	107	117

PRODUKCJA

Powt. 67%		Córek 26		Obór 18	
mleko kg	tłuszcz kg	tłuszcz %	białko kg	białko %	indeks prod. kg
858	23.7	-0.14	25.2	-0.03	74.1

WARTOŚĆ HODOWLANA

komórki somatyczne	przeżywalność
98	102

POKRÓJ

		Ekstremum	80	90	100	110	120	Ekstremum
KALIBER	110	mały						duży
TYP	117	niepożądany						pożądany
NOGI	115	niepożądane						pożądane
WYMIĘ	113	niepożądane						pożądane
OGÓLNA	117	niepożądana						pożądana
Wysokość w krzyżu	119	niski						wysoki
Głębokość tułowia	109	plytki						głęboki
Szerokość klatki piersiowej	114	wąska						szeroła
Ustawienie zadu	115	uniesiony						spadzisty
Szerokość zadu	112	wąski						szeroła
Nogi tylne - Bok	90	pionowe						podsiebne
Racice	115	długa przekątna						krótka przekątna
Nogi tylne - Tył	102	iksowate						równoległe
W - zawieszenie przednie	114	luźne						mocne
Y - zawieszenie tylne	114	niskie						wysokie
M - więzadło środkowe	99	slabe						mocne
I - położenie	115	niskie						wysokie
Ę - szerokość	112	wąskie						szeroła
Strzyki - ustawienie	107	szeroła						wąskie
Strzyki - długość	92	krótkie						długie
Strzyki - ustawienie tył	104	zewnątrzne						wewnątrzne
Charakter mleczny	113	ordynarny						szlachetny

WYDAJNOŚĆ MATKI

kg mleka	kg tłuszczu	% tłuszczu	kg białka	% białka	liczba dni
11824	489	4,14	424	3,59	330

KAPPA KAZEINA - AA

PRZEBIEG PORODU U KRÓW - porody łatwe 97,82 %

MANTAR ET

PL005414979492

Urodzony: 08.01.2014 CVF BLF
MASCALÉSE x JORDAN x CANVAS



INDEX PF
121



Hodowca: Agrominor Mokrzeszów



index IE
858

PODINDEKSY

produkcyjny	pokroju ogólnego	plodności	rama ciała	siła mleczności	nogi i racice	wymię
119	111	104	114	112	100	112

PRODUKCJA

Powt. 65%		Córek 27		Obór 19	
mleko kg	tłuszcz kg	tłuszcz %	białko kg	białko %	indeks prod. kg
1095	36.9	-0.09	25.7	-0.11	88.3

WARTOŚĆ HODOWLANA

komórki somatyczne	przeżywalność
101	106

POKRÓJ

		Ekstremum	80	90	100	110	120	Ekstremum
KALIBER	108	mały						duży
TYP	113	niepożądany						pożądany
NOGI	107	niepożądane						pożądane
WYMIĘ	106	niepożądane						pożądane
OGÓLNA	113	niepożądana						pożądana
Wysokość w krzyżu	117	niski						wysoki
Głębokość tułowia	103	plytki						głęboki
Szerokość klatki piersiowej	107	wąska						szeroła
Ustawienie zadu	107	uniesiony						spadzisty
Szerokość zadu	103	wąski						szeroła
Nogi tylne - Bok	94	pionowe						podsiebne
Racice	105	długa przekątna						krótka przekątna
Nogi tylne - Tył	96	iksowate						równoległe
W - zawieszenie przednie	108	luźne						mocne
Y - zawieszenie tylne	111	niskie						wysokie
M - więzadło środkowe	102	slabe						mocne
I - położenie	112	niskie						wysokie
Ę - szerokość	108	wąskie						szeroła
Strzyki - ustawienie	96	szeroła						wąskie
Strzyki - długość	98	krótkie						długie
Strzyki - ustawienie tył	98	zewnątrzne						wewnątrzne
Charakter mleczny	111	ordynarny						szlachetny

WYDAJNOŚĆ MATKI

kg mleka	kg tłuszczu	% tłuszczu	kg białka	% białka
15468	644	4,16	484	3,13

KAPPA KAZEINA - AA

PRZEBIEG PORODU U KRÓW - porody łatwe 96,63 %

STOK-DEBO

PL005304214542

Urodzony: 11.06.2015 BYF CVF BLF
SPLENDOR x ALTAIOTA x BAYLOR



INDEX PF
121

NOWOŚĆ



Hodowca: OHZ Dęboleka



index IE
1014

PODINDEKSY						
produkcyjny	pokroju ogólnego	plodności	rama ciała	siła mleczności	nogi i racice	wymię
113	114	101	117	108	104	113

PRODUKCJA		Powt. 64%	Córek 52	Obór 35	
mleko kg	tłuszcz kg	tłuszcz %	białko kg	białko %	indeks prod. kg
713	28.3	-0.01	20.5	-0.03	69.3

WARTOŚĆ HODOWLANA	
komórki somatyczne	przeżywalność
105	119

POKRÓJ		Ekstremum 80 90 100 110 120 Ekstremum				
KALIBER	108	mały				duży
TYP	110	niepożądany				pożądany
NOGI	105	niepożądane				pożądane
WYMIĘ	112	niepożądane				pożądane
OGÓLNA	111	niepożądana				pożądana
Wysokość w krzyżu	107	niski				wysoki
Głębokość tułowia	102	płytki				głęboki
Szerokość klatki piersiowej	118	wąska				szeroka
Ustawienie zadu	111	uniesiony				spadzisty
Szerokość zadu	110	wąski				szeroki
Nogi tylne - Bok	100	pionowe				podsiebne
Racice	99	długa przekątna				krótka przekątna
Nogi tylne - Tył	109	iksowate				równoległe
W - zawieszenie przednie	116	luźne				mocne
Y - zawieszenie tylne	104	niskie				wysokie
M - więzadło środkowe	102	słabe				mocne
I - położenie	115	niskie				wysokie
Ę - szerokość	103	wąskie				szerokie
Strzyki - ustawienie	110	szerokie				wąskie
Strzyki - długość	92	krótkie				długie
Strzyki - ustawienie tył	95	zewnętrzne				wewnętrzne
Charakter mleczny	102	ordynarny				szlachetny

WYDAJNOŚĆ MATKI				
kg mleka	kg tłuszczu	% tłuszczu	kg białka	% białka
13640	542	3,97	414	3,04

KAPPA KAZEINA - AA

PRZEBIEG PORODU U KRÓW - porody łatwe 97,86 %

SPLENDOR

PL005309114090

Urodzony: 16.01.2013 CVF BLF
SUDAN x SHOTTLE x GOLDWYN



INDEX PF
121



Hodowca: OHZ Dęboleka



index IE
702

PODINDEKSY						
produkcyjny	pokroju ogólnego	plodności	rama ciała	siła mleczności	nogi i racice	wymię
116	104	103	109	109	102	101

PRODUKCJA		Powt. 98%	Córek 1029	Obór 554	
mleko kg	tłuszcz kg	tłuszcz %	białko kg	białko %	indeks prod. kg
471	41.1	0.28	20.8	0.07	82.7

WARTOŚĆ HODOWLANA	
komórki somatyczne	przeżywalność
105	128

POKRÓJ		Ekstremum 80 90 100 110 120 Ekstremum				
KALIBER	109	mały				duży
TYP	111	niepożądany				pożądany
NOGI	105	niepożądane				pożądane
WYMIĘ	105	niepożądane				pożądane
OGÓLNA	108	niepożądana				pożądana
Wysokość w krzyżu	109	niski				wysoki
Głębokość tułowia	104	płytki				głęboki
Szerokość klatki piersiowej	105	wąska				szeroka
Ustawienie zadu	101	uniesiony				spadzisty
Szerokość zadu	123	wąski				szeroki
Nogi tylne - Bok	105	pionowe				podsiebne
Racice	106	długa przekątna				krótka przekątna
Nogi tylne - Tył	108	iksowate				równoległe
W - zawieszenie przednie	100	luźne				mocne
Y - zawieszenie tylne	102	niskie				wysokie
M - więzadło środkowe	112	słabe				mocne
I - położenie	109	niskie				wysokie
Ę - szerokość	98	wąskie				szerokie
Strzyki - ustawienie	97	szerokie				wąskie
Strzyki - długość	105	krótkie				długie
Strzyki - ustawienie tył	99	zewnętrzne				wewnętrzne
Charakter mleczny	112	ordynarny				szlachetny

WYDAJNOŚĆ MATKI				
kg mleka	kg tłuszczu	% tłuszczu	kg białka	% białka
9764	368	3,77	314	3,21

KAPPA KAZEINA - BE

PRZEBIEG PORODU U KRÓW - porody łatwe 96,31 %

WYCENA KONWENCJONALNA

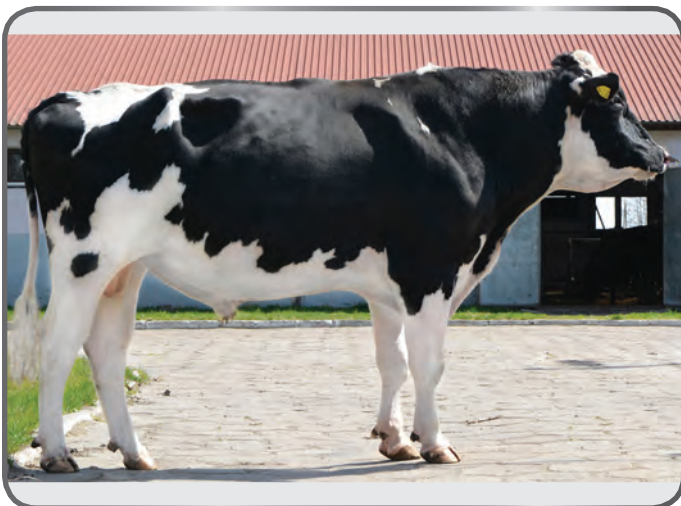
SISKA

DE0353452997

Urodzony: 31.08.2010 CVF BLF
SUPER x SHOTTLE x RAUL



INDEX PF
120



Hodowca: Westrup-Koch Milch GbR



index IE
849

PODINDEKSY

produkcyjny	pokroju ogólnego	plodności	rama ciała	siła mleczności	nogi i racice	wymię
111	117	102	105	118	107	117

PRODUKCJA		Powt. 93%	Córek 199	Obór 166	
mleko kg	tłuszcz kg	tłuszcz %	białko kg	białko %	indeks prod. kg
815	11.6	-0.26	22.4	-0.05	56.4

WARTOŚĆ HODOWLANA

komórki somatyczne	przeżywalność
113	108

POKRÓJ

		Ekstremum	80	90	100	110	120	Ekstremum
KALIBER	111	mały						duży
TYP	118	niepożądany						pożądany
NOGI	111	niepożądane						pożądane
WYMIĘ	123	niepożądane						pożądane
OGÓLNA	120	niepożądana						pożądana
Wysokość w krzyżu	113	niski						wysoki
Głębokość tułowia	106	plytki						głęboki
Szerokość klatki piersiowej	117	wąska						szeroka
Ustawienie zadu	88	uniesiony						spadzisty
Szerokość zadu	106	wąski						szeroki
Nogi tylne - Bok	85	pionowe						podsiebne
Racice	110	długa przekątna						krótka przekątna
Nogi tylne - Tył	119	iksowate						równoległe
W - zawieszenie przednie	130	luźne						mocne
Y - zawieszenie tylne	119	niskie						wysokie
M - więzadło środkowe	117	slabe						mocne
I - położenie	122	niskie						wysokie
Ę - szerokość	99	wąskie						szerokie
Strzyki - ustawienie	117	szerokie						wąskie
Strzyki - długość	104	krótkie						długie
Strzyki - ustawienie tył	105	zewnątrzne						wewnętrzne
Charakter mleczny	118	ordynarny						szlachetny

WYDAJNOŚĆ MATKI

kg mleka	kg tłuszczu	% tłuszczu	kg białka	% białka
12013	459	3,82	427	3,55

KAPPA KAZEINA - AA

PRZEBIEG PORODU U KRÓW - porody łatwe 96,44 %

GREMLIN

PL005262955068

Urodzony: 18.08.2014 BYF CVF BLF
GENOMICS x MORPHEOUS x HAYDEN



INDEX PF
120



Hodowca: OHZ Osiek



index IE
795

PODINDEKSY

produkcyjny	pokroju ogólnego	plodności	rama ciała	siła mleczności	nogi i racice	wymię
117	113	104	106	109	108	113

PRODUKCJA		Powt. 71%	Córek 63	Obór 48	
mleko kg	tłuszcz kg	tłuszcz %	białko kg	białko %	indeks prod. kg
971	38.1	-0.02	23.0	-0.10	84.1

WARTOŚĆ HODOWLANA

komórki somatyczne	przeżywalność
98	103

POKRÓJ

		Ekstremum	80	90	100	110	120	Ekstremum
KALIBER	106	mały						duży
TYP	111	niepożądany						pożądany
NOGI	105	niepożądane						pożądane
WYMIĘ	110	niepożądane						pożądane
OGÓLNA	111	niepożądana						pożądana
Wysokość w krzyżu	109	niski						wysoki
Głębokość tułowia	100	plytki						głęboki
Szerokość klatki piersiowej	95	wąska						szeroka
Ustawienie zadu	102	uniesiony						spadzisty
Szerokość zadu	109	wąski						szeroki
Nogi tylne - Bok	108	pionowe						podsiebne
Racice	110	długa przekątna						krótka przekątna
Nogi tylne - Tył	99	iksowate						równoległe
W - zawieszenie przednie	100	luźne						mocne
Y - zawieszenie tylne	112	niskie						wysokie
M - więzadło środkowe	127	slabe						mocne
I - położenie	104	niskie						wysokie
Ę - szerokość	110	wąskie						szerokie
Strzyki - ustawienie	113	szerokie						wąskie
Strzyki - długość	113	krótkie						długie
Strzyki - ustawienie tył	112	zewnątrzne						wewnętrzne
Charakter mleczny	115	ordynarny						szlachetny

WYDAJNOŚĆ MATKI

kg mleka	kg tłuszczu	% tłuszczu	kg białka	% białka
12555	416	3,32	410	3,26

KAPPA KAZEINA - AB

PRZEBIEG PORODU U KRÓW - porody łatwe 98,31 %

ARAMIS

PL005316931475

Urodzony: 30.08.2014 BYF CVF BLF
ALTAMETEOR x JAŚMIN x MELCHIOR



INDEX PF
120



Hodowca: SK Michałów



PODINDEKSY

produkcyjny	pokroju ogólnego	plodności	rama ciała	siła mleczności	nogi i racice	wymię
113	116	98	100	107	111	116

PRODUKCJA

Powt. 67%		Córek 36		Obór 30	
mleko kg	tłuszcz kg	tłuszcz %	białko kg	białko %	indeks prod. kg
647	21.7	-0.06	22.9	0.02	67.5

WARTOŚĆ HODOWLANA

komórki somatyczne	przeżywalność
116	102

POKRÓJ

		Ekstremum	80	90	100	110	120	Ekstremum
KALIBER	103	mały						duży
TYP	109	niepożądany						pożądany
NOGI	113	niepożądane						pożądane
WYMIĘ	115	niepożądane						pożądane
OGÓLNA	109	niepożądana						pożądana
Wysokość w krzyżu	104	niski						wysoki
Głębokość tułowia	100	płytki						głęboki
Szerokość klatki piersiowej	109	wąska						szersza
Ustawienie zadu	90	uniesiony						spadzisty
Szerokość zadu	108	wąski						szeroki
Nogi tylne - Bok	94	pionowe						podsiebne
Racice	113	długa przekątna						krótka przekątna
Nogi tylne - Tył	110	iksowate						równoległe
W - zawieszenie przednie	121	luźne						mocne
Y - zawieszenie tylne	106	niskie						wysokie
M - więzadło środkowe	99	słabe						mocne
I - położenie	115	niskie						wysokie
Ę - szerokość	105	wąskie						szerokie
Strzyki - ustawienie	114	szerokie						wąskie
Strzyki - długość	103	krótkie						długie
Strzyki - ustawienie tył	95	zewnątrzne						wewnętrzne
Charakter mleczny	105	ordynarny						szlachetny

WYDAJNOŚĆ MATKI

kg mleka	kg tłuszczu	% tłuszczu	kg białka	% białka
14155	627	4,43	485	3,43

KAPPA KAZEINA - AB

PRZEBIEG PORODU U KRÓW - porody łatwe 98,54 %

STORMIN

PL005243051482

Urodzony: 11.11.2011 BLF CVF
SUPER x GRANDPRIX x CASHFLOW



INDEX PF
120



Hodowca: GR Roman Kołodziejski



PODINDEKSY

produkcyjny	pokroju ogólnego	plodności	rama ciała	siła mleczności	nogi i racice	wymię
114	105	117	97	107	95	110

PRODUKCJA

Powt. 87%		Córek 76		Obór 64	
mleko kg	tłuszcz kg	tłuszcz %	białko kg	białko %	indeks prod. kg
410	29.8	0.17	20.5	0.09	70.8

WARTOŚĆ HODOWLANA

komórki somatyczne	przeżywalność
111	103

POKRÓJ

		Ekstremum	80	90	100	110	120	Ekstremum
KALIBER	104	mały						duży
TYP	111	niepożądany						pożądany
NOGI	108	niepożądane						pożądane
WYMIĘ	119	niepożądane						pożądane
OGÓLNA	114	niepożądana						pożądana
Wysokość w krzyżu	111	niski						wysoki
Głębokość tułowia	113	płytki						głęboki
Szerokość klatki piersiowej	107	wąska						szersza
Ustawienie zadu	82	uniesiony						spadzisty
Szerokość zadu	102	wąski						szeroki
Nogi tylne - Bok	101	pionowe						podsiebne
Racice	99	długa przekątna						krótka przekątna
Nogi tylne - Tył	93	iksowate						równoległe
W - zawieszenie przednie	127	luźne						mocne
Y - zawieszenie tylne	105	niskie						wysokie
M - więzadło środkowe	102	słabe						mocne
I - położenie	115	niskie						wysokie
Ę - szerokość	114	wąskie						szerokie
Strzyki - ustawienie	106	szerokie						wąskie
Strzyki - długość	94	krótkie						długie
Strzyki - ustawienie tył	95	zewnątrzne						wewnętrzne
Charakter mleczny	108	ordynarny						szlachetny

WYDAJNOŚĆ MATKI

kg mleka	kg tłuszczu	% tłuszczu	kg białka	% białka
9176	489	5,33	321	3,50

KAPPA KAZEINA - AA

PRZEBIEG PORODU U KRÓW - porody łatwe 97,04 %

WYCENA KONWENCJONALNA

TIGER RED ET

NL653401281

Urodzony: 04.04.2015 BYF CVF BLF
GAIN x HEADLINER x OMAN



INDEX PF
134

NOWOŚĆ



index IE
1128

Hodowca: Import Holandia



PODINDEKSY						
produkcyjny	pokroju ogólnego	plodności	rama ciała	siła mleczności	nogi i racice	wymię
123	127	103	103	121	112	129

PRODUKCJA		Powt. 52%	Córek 14	Obór 12	
mleko kg	tłuszcz %	tłuszcz %	białko kg	białko %	indeks prod. kg
1218	37.1	-0.15	32.0	-0.09	101.1

WARTOŚĆ HODOWLANA	
komórki somatyczne	przeżywalność
99	124

POKRÓJ		Ekstremum 80 90 100 110 120 Ekstremum					
KALIBER	108	mały					duży
TYP	122	niepożądany					pożądany
NOGI	118	niepożądane					pożądane
WYMIĘ	121	niepożądane					pożądane
OGÓLNA	121	niepożądana					pożądana
Wysokość w krzyżu	119	niski					wysoki
Głębokość tułowia	112	plytki					głęboki
Szerokość klatki piersiowej	111	wąska					szeroka
Ustawienie zadu	86	uniesiony					spadzisty
Szerokość zadu	104	wąski					szeroki
Nogi tylne - Bok	97	pionowe					podsiebne
Racice	111	długa przekątna					krótka przekątna
Nogi tylne - Tył	112	iksowate					równoległe
W - zawieszenie przednie	116	luźne					mocne
Y - zawieszenie tylne	117	niskie					wysokie
M - więzadło środkowe	125	slabe					mocne
I - położenie	126	niskie					wysokie
Ę - szerokość	107	wąskie					szerokie
Strzyki - ustawienie	123	szerokie					wąskie
Strzyki - długość	81	krótkie					długie
Strzyki - ustawienie tył	124	zewnątrzne					wewnętrzne
Charakter mleczny	119	ordynarny					szlachetny

WYDAJNOŚĆ MATKI				
kg mleka	kg tłuszczu	% tłuszczu	kg białka	% białka
-	-	-	-	-

KAPPA KAZEINA -
PRZEBIEG PORODU U KRÓW - porody łatwe 96,88 %

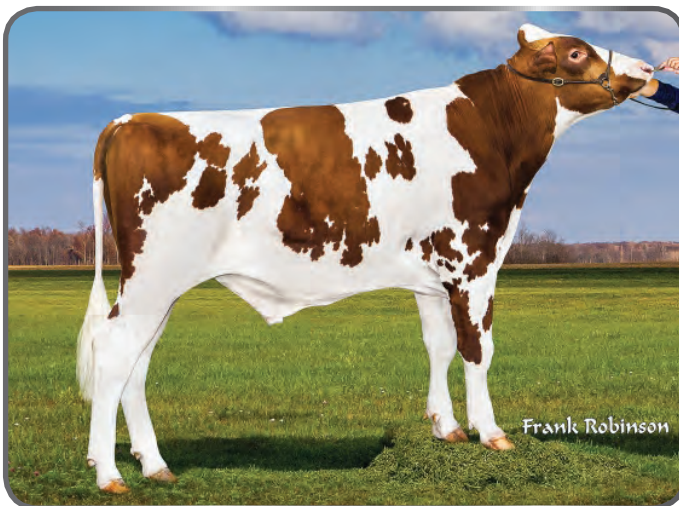
BORIS-RED ET

US3124837856

Urodzony: 22.07.2014 BYF CVF BLF DPF
OLYMPIAN x SUPERSIRE x SUPER



INDEX PF
125



index IE
1371

Hodowca: Import USA



PODINDEKSY						
produkcyjny	pokroju ogólnego	plodności	rama ciała	siła mleczności	nogi i racice	wymię
113	105	108	101	108	93	110

PRODUKCJA		Powt. 76%	Córek 284	Obór 153	
mleko kg	tłuszcz %	tłuszcz %	białko kg	białko %	indeks prod. kg
792	6.2	-0.32	28.1	0.03	62.4

WARTOŚĆ HODOWLANA	
komórki somatyczne	przeżywalność
126	134

POKRÓJ		Ekstremum 80 90 100 110 120 Ekstremum					
KALIBER	-	mały					duży
TYP	118	niepożądany					pożądany
NOGI	108	niepożądane					pożądane
WYMIĘ	124	niepożądane					pożądane
OGÓLNA	-	niepożądana					pożądana
Wysokość w krzyżu	112	niski					wysoki
Głębokość tułowia	95	plytki					głęboki
Szerokość klatki piersiowej	101	wąska					szeroka
Ustawienie zadu	87	uniesiony					spadzisty
Szerokość zadu	103	wąski					szeroki
Nogi tylne - Bok	117	pionowe					podsiebne
Racice	105	długa przekątna					krótka przekątna
Nogi tylne - Tył	91	iksowate					równoległe
W - zawieszenie przednie	133	luźne					mocne
Y - zawieszenie tylne	121	niskie					wysokie
M - więzadło środkowe	106	slabe					mocne
I - położenie	131	niskie					wysokie
Ę - szerokość	-	wąskie					szerokie
Strzyki - ustawienie	113	szerokie					wąskie
Strzyki - długość	97	krótkie					długie
Strzyki - ustawienie tył	103	zewnątrzne					wewnętrzne
Charakter mleczny	113	ordynarny					szlachetny

WYDAJNOŚĆ MATKI				
kg mleka	kg tłuszczu	% tłuszczu	kg białka	% białka
13842	582	4,20	471	3,40

KAPPA KAZEINA - AA BETA KAZEINA A1A2
PRZEBIEG PORODU U KRÓW -

MOKABI

LU499171168

Urodzony: 15.11.2012 CVF BLF BYF
MOGUL x OMAN x GOLDWYN



INDEX PF
122



Hodowca: Import Niemcy



TPI
1965

index IE
864

PODINDEKSY						
produkcyjny	pokroju ogólnego	plodności	rama ciała	siła mleczności	nogi i racice	wymię
109	118	100	115	113	115	113

PRODUKCJA					
Powt. 89%		Córek 1534		Obór 353	
mleko kg	tłuszcz kg	tłuszcz %	białko kg	białko %	indeks prod. kg
642	23.0	-0.04	15.0	-0.07	53.0

WARTOŚĆ HODOWLANA	
komórki somatyczne	przeżywalność
111	129

POKRÓJ		Ekstremum 80 90 100 110 120 Ekstremum				
KALIBER	111	mały				duży
TYP	112	niepożądany				pożądany
NOGI	121	niepożądane				pożądane
WYMIĘ	115	niepożądane				pożądane
OGÓLNA	113	niepożądana				pożądana
Wysokość w krzyżu	114	niski				wysoki
Głębokość tułowia	106	plytki				głęboki
Szerokość klatki piersiowej	113	wąska				szeroła
Ustawienie zadu	115	uniesiony				spadzisty
Szerokość zadu	108	wąski				szeroki
Nogi tylne - Bok	67	pionowe				podsiebne
Racice	118	długa przekątna				krótka przekątna
Nogi tylne - Tył	108	iksowate				równoległe
W - zawieszenie przednie	108	luźne				mocne
Y - zawieszenie tylne	125	niskie				wysokie
M - więzadło środkowe	105	slabe				mocne
I - położenie	110	niskie				wysokie
Ę - szerokość	111	wąskie				szeroke
Strzyki - ustawienie	126	szeroke				wąskie
Strzyki - długość	83	krótkie				długie
Strzyki - ustawienie tył	119	zewnątrzne				wewnętrzne
Charakter mleczny	112	ordynarny				szlachetny

WYDAJNOŚĆ MATKI				
kg mleka	kg tłuszczu	% tłuszczu	kg białka	% białka
10227	404	3,95	342	3,34

KAPPA KAZEINA - AA

PRZEBIEG PORODU U KRÓW -

HIRKUTSK

FR2930875051

Urodzony: 04.08.2012 BLF CVF BYF
DERTOUR x JERUDO x FABIAN



INDEX PF
117



Hodowca: Import Francja



index IE
562

PODINDEKSY						
produkcyjny	pokroju ogólnego	plodności	rama ciała	siła mleczności	nogi i racice	wymię
102	103	146	103	97	101	104

PRODUKCJA					
Powt. 84%		Córek 418		Obór 235	
mleko kg	tłuszcz kg	tłuszcz %	białko kg	białko %	indeks prod. kg
48	-0.1	-0.03	12.8	0.15	25.5

WARTOŚĆ HODOWLANA	
komórki somatyczne	przeżywalność
110	99

POKRÓJ		Ekstremum 80 90 100 110 120 Ekstremum				
KALIBER	104	mały				duży
TYP	108	niepożądany				pożądany
NOGI	106	niepożądane				pożądane
WYMIĘ	109	niepożądane				pożądane
OGÓLNA	108	niepożądana				pożądana
Wysokość w krzyżu	106	niski				wysoki
Głębokość tułowia	93	plytki				głęboki
Szerokość klatki piersiowej	93	wąska				szeroła
Ustawienie zadu	110	uniesiony				spadzisty
Szerokość zadu	101	wąski				szeroki
Nogi tylne - Bok	94	pionowe				podsiebne
Racice	106	długa przekątna				krótka przekątna
Nogi tylne - Tył	99	iksowate				równoległe
W - zawieszenie przednie	111	luźne				mocne
Y - zawieszenie tylne	105	niskie				wysokie
M - więzadło środkowe	104	slabe				mocne
I - położenie	111	niskie				wysokie
Ę - szerokość	109	wąskie				szeroke
Strzyki - ustawienie	118	szeroke				wąskie
Strzyki - długość	100	krótkie				długie
Strzyki - ustawienie tył	111	zewnątrzne				wewnętrzne
Charakter mleczny	105	ordynarny				szlachetny

WYDAJNOŚĆ MATKI				
kg mleka	kg tłuszczu	% tłuszczu	kg białka	% białka
8325	358	4,31	280	3,37

KAPPA KAZEINA - AA

PRZEBIEG PORODU U KRÓW -

JAK CZYTAĆ NASZ KATALOG

MENTOS ET¹

DE1504281811¹

Urodzony: 28.10.20² CVF BLF B³

MISSOURI x BALISTO x MOGUL⁵



INDEXgP⁴
151

NOWOŚĆ



KeLeKi

index IE
1871

Hodowca: Kanada/Herdbuch



PODINDEKSY

produkcyjny	pokroju ogólnego ⁸	plodności	rama ciała	siła mleczności	nogi i racice	wymię
140	129	101	104	114	112	133

PRODUKCJA

mleko kg	tłuszcz kg ⁶	tłuszcz %	białko kg	białko %	indeks prod. kg
1550	52.8	-0.12	53.9	0.04	160.6

WARTOŚĆ HODOWLANA

komórki somatyczne ⁸	przeżywalność
111	135

POKRÓJ

		Ekstremum 80	90	100	110	120	Ekstremum
KALIBER	111	mały					duży
TYP	123	niepożądany					pożądany
NOGI	120	niepożądane					pożądane
WYMIĘ	129	niepożądane					pożądane
OGÓLNA	122	niepożądana					pożądana
Wysokość w krzyżu	115	niski					wysoki
Głębokość tułowia	103	płytki					głęboki
Szerokość klatki piersiowej	103	wąska					szersza
Ustawienie zadu	87	uniesiony					spadzisty
Szerokość zadu	117	wąski					szerszy
Nogi tylne - Bok	93	pionowe					podsiebne
Racice	113	długa przekątna					krótka przekątna
Nogi tylne - Tył	113	ikosowate					równoległe
W - zawieszenie przednie	131	luźne					mocne
Y - zawieszenie tylne	124	niskie					wysokie
M - więzadło środkowe	108	słabe					mocne
I - położenie	128	niskie					wysokie
Ę - szerokość	112	wąskie					szersze
Strzyki - ustawienie	116	szerokie					wąskie
Strzyki - długość	100	krótkie					długie
Strzyki - ustawienie tył	107	zewnątrzne					wewnątrzne
Charakter mleczny	116	ordynarny					szlachetny

WYDAJNOŚĆ MATKI¹⁰

kg mleka	kg tłuszczu	% tłuszczu	kg białka	% białka
9314	448	4,81	369	3,96

KAPPA KAZEINA - BB BETA KAZEINA - A2A2¹¹

PRZEBIEG PORODU U KRÓW - porody łatwe 96,65%¹²

- Nazwa buhaja i jego numer – taki sam powinien widnieć na słomce z nasieniem.
- Data urodzenia buhaja.
- Informacja dotycząca nosicielstwa wad genetycznych.
- Aktualna wartość indeksu PF lub gPF buhaja.
- Rodowód buhaja: ojciec buhaja x ojciec matki buhaja x ojciec matki, matki buhaja.
- Indeks ekonomiczny.
- Wybitne cechy, którymi charakteryzuje się prezentowany buhaj.
- Indeksy i podindeksy wartości hodowlanej. W wycenie polskiej konstruowane są w oparciu o wyniki oceny wartości hodowlanej i standaryzowane na średnią 100 i odchylenie standardowe 10. Na tej podstawie można stwierdzić, że podindeks produkcyjny prezentowanego buhaja jest prawie o 3 odchylenia standardowe wyższy od średniej populacji.
- Schematycznie przedstawiona wartość hodowlana dla cech pokroju podlegająca standaryzacji na średnią 100 i odchylenie standardowe 10.
- Wydajność matki buhaja.
- Gen kappa-kazeiny uznawany jest za najbardziej efektywny marker genetyczny przydatności technologicznej mleka. Buhaje posiadające genotyp BB i AB przenoszą na potomstwo geny korzystnie wpływające na skład chemiczny i właściwości mleka.
- Przebieg porodów u krów – porody łatwe i samodzielne – wartość podana w oparciu o dane zawarte na stronach IZ w Balicach.

OBJAŚNIENIA SKRÓTÓW WYSTĘPUJĄCYCH W KATALOGU

BLF – wolny od BLAD

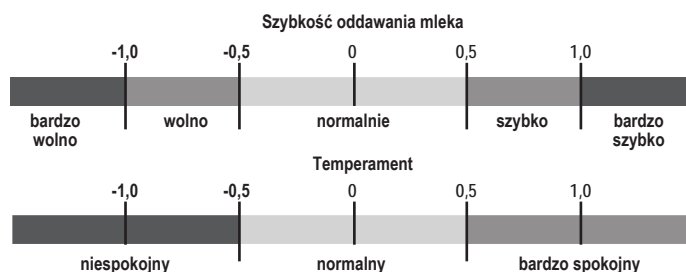
DPF – wolny od DUMPS

BYF – wolny od brachyspiny

ET – embriotransfer

CVF – wolny od CVM

RDF – Red factor



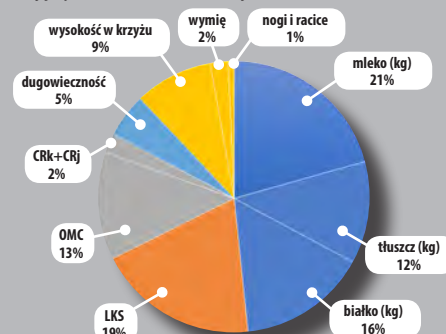
OBJAŚNIENIA SYMBOLI



INDEKS EKONOMICZNY

Po raz pierwszy w Polsce został stworzony dla rasy polskiej holstejsko-fryzjijskiej Indeks Ekonomiczny (IE). IE składa się z następujących cech: wydajność tłuszczu, wydajność białka, wydajność mleka, liczba komórek somatycznych, okres międzyciążowy, współczynnik zapłodnień jałówek, współczynnik zapłodnień krów, długowieczność, wysokość w krzyżu, wymię, nogi i racice. Wartości Indeksu Ekonomicznego są wyrażane w złotych-kach i pozwalają na porównywanie zysków z produkcji mleka w odniesieniu do jednej laktacji. Poszczególnym cechom nadano wagi ekonomiczne wynikające z krajowych warunków. IE pozwala na selekcję bydła, zarówno samców jak i samic, z nastawieniem na maksymalizację zysków wynikających z postępu genetycznego. Każdej wartości IE towarzyszy dokładność, która pozwala się zorientować na ile precyzyjnie udało się go obliczyć.

Indeks ekonomiczny dla bydła mlecznego rasy polskiej holstejsko-fryzjijskiej opracowano w Centrum Genetycznym PFHBiPM.



Ryc. Względny udział cech w Indeksie Ekonomicznym

LINIE RODOWODOWE

PAWNEE FARM / ARLINDA CHIEFF	CHIEF MARK	GRAND		JAMES	GOLDWYN	DANILLO			DONALD		
						DESTRY	LADD P RED ARCHIVE RED	LIGHT RED	LARON ST		
		CHOICE	AMEL	BOLIVER	SUPER	DAY	MISSOURI	ALCHEMY		OLYMPIAN	BORIS-RED
								MISSION P		MILTON	MISTY RED
						ABBOTT		ABBOTT		MENTOS	
						EPIC		SATISFACTION		MANO	
		VALIANT	LAKKER VR	MOUNTAIN	MOUNT EARL		JAMMER	SUDAN		SPLENDOR	STOK-DEBO
					ADDISON			MARION	EMERALD		SUDEL
			ALTABAXTER		GENOMICS		EMERPOM		GREMLIN		
			EMORY	BLITZ	SOCRATES	ROBUST	SUPERSIRE	JAX P	LUCKY PP	LUTHER RED	
	EXTREME							ELBRUS	ELUX		
	WINDMILL							WUNDER			
	ADORABLE							DEBO-ADMIRAL			
	SALVATORE							KZ ANUK			
	SILVERCAP							SELFIE	SALVA RED		
	SK SELAVI							ARAMIS			
	BORMAN							BLACKBERRY ST			
	DOORMAN DOORSOPEN							GYMNAST	KR GRYFON		
	DANNO	FINAL						ESPERANTO	KR ELANGO		
	BREKEM		BRETAGNE	SK BLENDER							
	BLACKSTAR	MAJIC	TABOO	PLANET	BOOKEM	BATTLECRY		DEBO-BARNABA			
						PLAYBOY		DEBO-BOSTON			
						BALTIKUM		KZ BABIT			
						FINDER		BABIARZ KR			
						BASTA		DEBO-PERS			
						BROKER ST		DEBO-BAZYLI			
						BERMUDA		BALTIKASZT			
						DEBO-KANON		FISKO			
						MCCUTCHEN	KINGBOY	KERRIGAN	BROKER ST		
						GAIN		TIGER RED			
	TRADITION	CLETUS	LUKE	HERSHELL	BOLTON	MASCALESE				MASCALON	
						TROY		IMAX		MAT MCHRZ	
						ALTASPRING		HANG-TIME		HARTLEY	MANTAR
						MONTROSS	REASON		PADAWAN		MAGNAT
							JEDI	SIXPACK		SULEUS	
						SILVER		MR PUMA		MEZZO	
						DAVINCI		APTITUDE		KR ATLAS	
						DERTOUR		PENMANSHIP		CAMERON	HIRKUTSK
						FACEBOOK		ENFORCER		OCTAVIAN	CHACCO
						NUMERO UNO		FLAME		AFTERBURNER	ODYN MCHRZ
	GRAFEETI		LA BRON	TAILOR	YOYO	KR AMBITNY					
	CHEVROLET		CINEMA		CYRANO	NIRVANA					
	CHEVALIER		CICERO		CHARMING	YOUNGSTER					
	ALTA JACKMAN		MADRON	GARICK	CZEKAN MLEK						
	SYMPATICO		PAT RED	ALASKA RED	KZ CYMES						
	SNOWMAN		SHIP		GARETT						
	SHOTGLASS		SK ALOHA		SLATAN						
	DREAMSHOT		DREAMSHOT		DREAMSHOT						

ROUND OAK RAG APPLE ELEVATION	TRADITION	CLETUS	LUKE	HERSHELL	BOLTON	MASCALESE				MASCALON	
						TROY		IMAX		MAT MCHRZ	
						ALTASPRING		HANG-TIME		HARTLEY	MANTAR
						MONTROSS	REASON		PADAWAN		MAGNAT
							JEDI	SIXPACK		SULEUS	
						SILVER		MR PUMA		MEZZO	
						DAVINCI		APTITUDE		KR ATLAS	
						DERTOUR		PENMANSHIP		CAMERON	HIRKUTSK
						FACEBOOK		ENFORCER		OCTAVIAN	CHACCO
						NUMERO UNO		FLAME		AFTERBURNER	ODYN MCHRZ
	GRAFEETI		LA BRON	TAILOR	YOYO	KR AMBITNY					
	CHEVROLET		CINEMA		CYRANO	NIRVANA					
	CHEVALIER		CICERO		CHARMING	YOUNGSTER					
	ALTA JACKMAN		MADRON	GARICK	CZEKAN MLEK						
	SYMPATICO		PAT RED	ALASKA RED	KZ CYMES						
	SNOWMAN		SHIP		GARETT						
	SHOTGLASS		SK ALOHA		SLATAN						
	DREAMSHOT		DREAMSHOT		DREAMSHOT						



Mazowieckie Centrum Hodowli i Rozrodu Zwierząt Sp. z o.o. w Łowiczu, 99-400 Łowicz, ul. Topolowa 49, tel. 46 837 07 49; tel./fax 46 837 02 37; NIP 834-16-77-707, e-mail: sekretariat@mchirz.pl; www.mchirz.pl

Więcej informacji udzielą nasi Doradcy Hodowlani - Kierownicy Regionalni Sprzedaży:

ŁÓWICZ	Jarosław Witkowski	Dyrektor Regionu	jaroslaw.witkowski@mchirz.pl	517 446 131
	Krzysztof Stachura	Koordinator Ds.Sprzedaży	krzysztof.stachura@mchirz.pl	696 449 990
	Piotr Kubiak	Specjalista Ds.Hodowli	piotr.kubiak@mchirz.pl	600 394 213
	Andrzej Gawryszczak	KRS-DH	andrzej.gawryszczak@mchirz.pl	600 298 202
	Wiesław Gemel	KRS-DH	wieslaw.gemel@mchirz.pl	600 057 079
	Jerzy Kaczmarek	KRS-DH	jerzy.kaczmarek@mchirz.pl	600 298 214
	Monika Kalińska	KRS-DH	monika.kalinska@mchirz.pl	600 394 210
	Zygmunt Kluska	KRS-DH	zygmunt.kluska@mchirz.pl	600 833 184
	Wojciech Miszczak	KRS-DH	wojciech.miszczak@mchirz.pl	600 298 216
	Kazimierz Młynarczyk	KRS-DH	kazimierz.mlynarczyk@mchirz.pl	600 833 185
	Dariusz Olczyk	KRS-DH	dariusz.olczyk@mchirz.pl	600 993 006
	Wiesław Rzącki	KRS-DH	wieslaw.rzacki@mchirz.pl	600 298 215
BRZEŚCIE	Aneta Okopień	Dyrektor Regionu	aneta.okopien@mchirz.pl	600 833 189
	Marian Zwolski	Koordinator Ds.Sprzedaży	marian.zwolski@mchirz.pl	600 057 076
	Karol Bartkowski	KRS-DH	karol.bartkowski@mchirz.pl	606 833 065
	Anna Prokop	KRS-DH	anna.prokop@mchirz.pl	600 298 209
	Jan Witkowski	KRS-DH	jan.witkowski@mchirz.pl	608 287 651
CIECHANÓW	Grzegorz Adamiak	Dyrektor Regionu	grzegorz.adamiak@mchirz.pl	600 394 206
	Sławomir Bieńkowski	Specj.Ds.Hodowli	slawomir.bienkowski@mchirz.pl	600 833 183
	Tomasz Arciszewski	KRS-DH	tomasz.arciszewski@mchirz.pl	600 394 208
	Krzysztof Komar	KRS-DH	krzysztof.komar@mchirz.pl	600 833 186
	Szymon Liszewski	KRS-DH	szymon.liszewski@mchirz.pl	510 185 103
	Waldemar Ogonowski	KRS-DH	waldemar.ogonowski@mchirz.pl	600 394 207
	Mariusz Wojciechowski	KRS-DH	mariusz.wojciechowski@mchirz.pl	608 287 213
	Adrian Paprocki	PH-DH	adrian.paprocki@mchirz.pl	668 468 984
	Alina Długokęcka	KRS-DH	alina.dlugokecka@mchirz.pl	600 993 040
	Sylwia Kajkowska	KRS-DH	sylwia.kajkowska@mchirz.pl	519 365 496
Kamila Stachurska	KRS-DH	kamila.stachurska@mchirz.pl	510 185 020	
WROCŁAW	Tomasz Micielica	Dyrektor Regionu	tomasz.micielica@mchirz.pl	600 298 205
	Katarzyna Szadkowska	Specjalista Ds.Hodowli	katarzyna.szadkowska@mchirz.pl	517 330 348
	Barbara Fiszer	KRS-DH	barbara.fiszer@mchirz.pl	604 598 147
	Joachim Kasza	KRS-DH	joachim.kasza@mchirz.pl	600 057 078
	Bogusław Matwijiszyn	KRS-DH	boguslaw.matwijiszyn@mchirz.pl	600 298 219
	Kamila Szulc	KRS-DH	kamila.szulc@mchirz.pl	600 057 072
ŻELKÓW	Konrad Protaziuk	Dyrektor Regionu	konrad.protaziuk@mchirz.pl	602 781 244
	Justyna Dębowska	Specjalista Ds.Hodowli	justyna.debowska@mchirz.pl	600 833 187
	Katarzyna Florczuk	KRS-DH	katarzyna.florczuk@mchirz.pl	600 394 212
	Dariusz Gajo	KRS-DH	dariusz.gajo@mchirz.pl	519 365 471
	Daniel Tymiński	KRS-DH	daniel.tyminski@mchirz.pl	608 670 235
	Mariusz Wasilewski	KRS-DH	mariusz.wasilewski@mchirz.pl	513 100 841
	Karol Jastrzębski	ENBE-Dystrybutor nasienia		574 899 833