



KATALOG

BUHAJE RAS MIĘSNYCH I INNYCH

2020

ANGUS

rasa o małym lub średnim kalibrze, wczesnie dojrzewająca o bardzo dużej łatwości wycieleń. Cechuje się średnią wartością opasową i przyrostami dobowymi wynoszącymi 900-1000 g.

BELGIJSKA BIAŁO-BŁĘKITNA

rasa o dużym kalibrze, późno osiągnięta dojrzałość hodowlaną, o zdecydowanie trudnych porodach (cięcia cesarskie). Rasa cechuje się wybitną wartością opasową, przyrosty dobowe sięgają 1300-1500 g.

BLONDE D'AQUITAINE

rasa o dużym kalibrze i późno osiągniętej dojrzałości hodowlanej, cechująca się łatwymi porodami. Charakteryzuje się bardzo wysoką wartością opasową i przyrostami dobowymi sięgającymi 1200-1300 g.

CHAROLAISE

rasa o bardzo dużym kalibrze, późno osiągnięta dojrzałość hodowlana. Łatwość porodów określana jest jako średnia (wymaga nadzoru). Charakteryzuje się bardzo wysoką wartością opasową, przyrosty dobowe wynoszą 1300-1400 g.

HEREFORD

rasa o średnim lub dużym kalibrze, średnio wczesnie dojrzewająca o bardzo wysokiej łatwości wycieleń. Cechuje się średnią wartością opasową i przyrostami dziennymi wynoszącymi około 1000 g.

LIMOUSINE

rasa o średnim lub dużym kalibrze, średnio późno dojrzewająca i o dużej łatwości wycieleń. Cechuje się bardzo dobrą wartością opasową oraz przyrostami dobowymi na poziomie 1100-1300 g.

MARCHIGIANA

rasa o bardzo dużym kalibrze, wczesnie osiągnąca dojrzałość hodowlaną i bardzo łatwych wycieleniach. Charakteryzuje się bardzo wysoką wartością opasową, przyrosty dzienne sięgają 1100-1300 g.

PIEMONTESE

rasa o średnim kalibrze, średnio wczesnie dojrzewająca, cechująca się sporym odsetkiem trudnych porodów. Cechuje się dobrą wartością opasową i przyrostami dobowymi sięgającymi 950-1050 g.

SIMENTAL

rasa o dużym kalibrze, późno dojrzewająca, o umiarkowanie trudnych porodach. Cechuje się wysoką wartością opasową, przyrosty dobowe na poziomie 1100-1300 g.

UCKERMÄRKER

rasa o dużym kalibrze, późno osiągnąca dojrzałość hodowlaną, cechująca się dobrą łatwością wycieleń. Rasa charakteryzuje się bardzo dobrą wartością opasową i przyrostami dobowymi wynoszącymi 1200-1300 g.

TEZEUSZ

PL 005399488521 / Ur. 2014-01-29



HODOWCA: OHZ „Przerzeczyn Zdrój” Sp. z o.o.

O.O. CHARMEUR FR1987011658

M.O. MYOSOTIS FR1996001155

O. SUC AU MAY FR1931361363

M. PERŁA PL005260542833

O.M. MOZART FR1996019196

M.M. ELEKTRA PL005007357560

CECHY :

- bardzo dobre przyrosty dzienne 1488 g
- porody łatwe *
- bardzo dobra linia rodzicielska

WYCENA / CAŁKOWITY INDEX PRZYROSTÓW

210 DNI - 335 kg

420 DNI - 620 kg

OCENA WŁASNA

TYP	UMIĘSNIE NIE	SZKIELET	PRZYROSTY DZienne	OCENA OGÓLNA
9	9	8	1488 g	94

* - w czystości rasy

ZAK

PL 005344293002 / Ur. 2017-03-10



LIMOUSINE



NOWOŚĆ

HODOWCA: Patryk Szerfenberg

O.O. BAMBINO FR8786001669

M.O. COQUETTE FR3687001802

O. IONESCO FR3693000206

M. BASTILLE PL005252338611

O.M. CHARMANT FR1932589941

M.M. BASTILLE FR1614834010

CECHY :

- bardzo dobre przyrosty dzienne 1366 g
- francuska linia rodowodowa
- dobry pokrój ogólny

WYCENA / CAŁKOWITY INDEX PRZYROSTÓW

210 DNI – 335 kg

420 DNI - 518 kg

OCENA WŁASNA

TYP	UMIĘŚNIENIE	SZKIELET	PRZYROSTY DZIENNE	OCENA OGÓLNA
9	8	8	1366 g	81

PORAL

PL 005252994930 / Ur. 2011-03-07
OCENA OGÓLNA 81



HODOWCA: Bogdan Konopka

O.O. HAUTECLAIR FR1992014267

M.O. INOIE PL005010357717

O. MORS PL005167203004

M. GRATKA PL005007371368

O.M. OGAR PL005007371306

M.M. DELIA PL005007371283

CECHY :

- dobra budowa ogólna
- wysoka płodność
- porody normalne *

WYCENA / CAŁKOWITY INDEX PRZYROSTÓW

210 DNI - 246 kg

420 DNI - 548 kg

OCENA WŁASNA

TYP	UMIĘŚNIENIE	SZKIELET	PRZYROSTY DZIENNE	OCENA OGÓLNA
8	8	8	1253 g	81

*- w czystości rasy

WARBI

PL 005379091451 / Ur. 2016-10-05



LIMOUSINE



HODOWCA: Piotr i Justyna Szerfenberg

O.O. MREX PL005194966231

M.O. IBIZA - 3 PL005146317418

O. RONALDO PL005314586684

M. ERTRUD I PL005138034330

O.M. GAWROSZ PL005064487453

M.M. ERTRUDA PL005008351420

CECHY :

- dobry pokrój ogólny
- porody normalne * 95,52 %

WYCENA / CAŁKOWITY INDEX PRZYROSTÓW

210 DNI - 287 kg

420 DNI - 541 kg

OCENA WŁASNA

TYP	UMIĘŚNIENIE	SZKIELET	PRZYROSTY DZIENNE	OCENA OGÓLNA
7	8	8	1233 g	80

*- w czystości rasy

WOLAND

PL 005231947926 / Ur. 2016-01-09

O. REJ PL005223288143
M. OSEŁKA
PL005170116674

O.O. DACTYLE FR3615209341
M.O. MARYCHA PL005219824102

O.M. INGROS PL005096775290
M.M. OSA PL005007371191

WYCENA / CAŁKOWITY INDEX PRZYROSTÓW

210 DNI – 226 kg
420 DNI – 554 kg



NOWOŚĆ

HODOWCA: Bartosz Konopka

OCENA WŁASNA

TYP	UMIĘNIENIE	SZKIELET	PRZYROSTY DZIENNE	OCENA OGÓLNA
8	8	8	1201 g	80

MAIGRET

IT 056990175591 / Ur. 2016-11-11

O. COQUIN FR8744540865
M. GIANA IT056990117975

O.O. VULCO FR8744540566
M.O. RONCE FR8744540276

O.M. ELEGANT FR8742551657
M.M. CEREALE FR1932609552

CECHY :

- francuska linia rodzicielska
- doskonałe przyrosty dzienne - 1900 g
- dobre umięśnienie ogólne
- łatwe porody *



NOWOŚĆ

HODOWCA: Pasqualetti Luigi

CECHY MORFOLOGICZNE

POTENCJAŁ WZROSTU CR	UMIĘNIENIE DM	KOŚCIEC DS	ŁATWOŚĆ PORODÓW
4	5	4	8

*- w czystości rasy

MALABAR

DE 0539374072 / Ur. 2016-09-20

O. AMANDO
DE0537272329
M. REVUE
DE0665411485

O.O. AMACKENZIE ET DE0116407840
M.O. HEDEBOVIOLA DK75663-01184

O.M. MITTENHOF DE0665181178
M.M. RAH RENNY DE0665169434



HODOWCA: Loer Franz

CECHY :

- bardzo dobre przyrosty
dzienne 1448 g
- wysoka jakość mięsa

OCENA WŁASNA

TYP	UMIĘŚNIENIE	SZKIELET	PRZYROSTY DZIENNE	OCENA OGÓLNA
8	8	8	1448 g	110

HAPPY BOY

DK 8384802026 / Ur. 2018-01-03

O. HERCULES
AU2928450411
M. TINGE
DK8384801645

O.O. EMPIRE AU2928420269
M.O. BLACKBIRD AU2928420305

O.M. NETWORK DK8384801100
M.M. TINGE DK8384801055



HODOWCA: John Steffen

CECHY :

- dobre przyrosty
dzienne 1353 g
- bardzo dobra
budowa ogólna
- szczególnie rodowód

OCENA WŁASNA

TYP	UMIĘŚNIENIE	SZKIELET	PRZYROSTY DZIENNE	KZW
9	8	8	1353 g	100

BARRON

DE 1504188021 / Ur. 2018-01-13

RZF 108

O.O. BARTELAU3822530219
 M.O. LOWAN Z237 AU3822770237
 O. BOYFRIEND DE0974701883
 M. AGAMA AFM CZ931578291
 O.M. PRINC CZ553670031
 M.M. GRACIE CZ149250931



NOWOŚĆ

CECHY :

- bardzo dobre przyrosty
dienne 1323g
- wysoka jakość mięsa
- łatwe wycielenia *

HODOWCA: Gunther Reichert

OCENA WŁASNA

TYP	UMIĘŚNIENIE	SZKIELET	PRZYROSTY DZIENNE	KZW
8	8	8	1323 g	104

Wartość hodowlana wyd. mięsnej Powtarzalność 48 %

Mateczna	Indeks dziennych przyrostów 365 dni	Indeks Umięśnienia
98	111	104

* - w czystości rasy

BOSTON RED

CZ 937962031 / Ur. 2015-04-14

O.O. COWBOY CUT CZ1441140
 M.O. CZ197961931
 O. ZIP RED CZ817430031
 M. CZ336657931
 O.M. PLAYBOY RED CZ553671031
 M.M. RED SILVERVIEW CZ2684117



NOWOŚĆ

CECHY :

- bardzo dobre przyrosty
dienne 1728 g.
- wysoka jakość mięsa
- łatwe wycielenia *

HODOWCA: Lepsa Vladimir

OCENA WŁASNA

TYP	UMIĘŚNIENIE	SZKIELET	PRZYROSTY DZIENNE
9	7	7	1728 g

* - w czystości rasy

BERRY RED

DK 08384802043 / Ur. 2018-03-09

O.O. FINE LINE MULBERRY RED
CA1237972
M.O. DUSTY RED CA979240

O. MULBERRY RED
DK83848-01742
M. DALRUSTU RED
DK83848-01391

O.M. BATTLE DK83848-00409
M.M. DALMISTU RED DK83848-01152



HODOWCA: John Steffen

CECHY :

- wysokie przyrosty
dzienne 1421 g.
- dobry pokrój ogólny
- wysoka jakość mięsa

OCENA WŁASNA

TYP	UMIĘŚNIENIE	SZKIELET	PRZYROSTY DZIENNE	KZW
8	8	8	1421 g	100

BRENT RED

CZ 579386041 / Ur. 2015-03-03

O.O. SUHARTO RED CZ665852031
M.O. RED CZ282206931

O. UNPROFOR RED
CZ742114031
M. VENKA RED
CZ159031941

O.M. TIGER RED CZ711704061
M.M. RED CZ134255941



HODOWCA: Skalicky J., Libnov

CECHY :

- wysokie przyrosty
dzienne 1411 g
- bardzo dobre
umięśnienie
- łatwość wycieleń:
łatwe*

OCENA WŁASNA

TYP	UMIĘŚNIENIE	SZKIELET	PRZYROSTY DZIENNE	OCENA OGÓLNA
7	6	7	1411 g	69

*- w czystości rasy

HADES

DK 02759501930 / Ur. 2017-06-26

O.O. UTOPIA UK096364155213
 M.O. BIANCA ET UK542740400231
 O. HITMAN ET UK542740500435
 M. INGER DK02759501804
 O.M. AMSTRONG ET UK320344300729
 M.M. ELLINOR DK02759501652



HODOWCA: GbR Britta Pedersen

CECHY :

- wysokie przyrosty dzienne 1379 g
- bardzo dobra linia rodzicielska
- łatwość wycieleń: normalne*

OCENA WŁASNA

TYP	UMIĘŚNIENIE	SZKIELET	PRZYROSTY DZIENNE	KZW
7	8	7	1379 g	126

*- w czystości rasy

TITANUS

DE 1501396587 / Ur. 2016-09-01

O.O. JACKPOT BE247529831
 M.O. INSULINE BE287444821
 O. TITANE BE126906609
 M. LANGOUSTE BE857737662
 O.M. ATTRIBUT BE727363707
 M.M. IMPORTEE BE655921455



HODOWCA: Kopecki GbR

CECHY :

- wysokie przyrosty dzienne 1379 g
- bardzo dobra linia rodzicielska
- wysoka jakość mięsa
- łatwość wycieleń: normalne*

OCENA WŁASNA

TYP	UMIĘŚNIENIE	SZKIELET	PRZYROSTY DZIENNE	KZW
7	8	7	1379 g	118

*- w czystości rasy

ARTAX

DE 1504500753 / Ur. 2018-11-06

O.O. SAXO FR8235115223
M.O. MISS FR8296132518
O. AZURE FR8235262165
M. LABELLE DE1504963582
O.M. LASTRO
DE1402669460
M.M. LILLY DE1403170413



HODOWCA: Import Niemcy

CECHY :

- wysokie przyrosty dzienne 1670 g.
- dobry pokrój ogólny
- wysoka jakość mięsa

NIGHTFIRE

DK 02054300118 / Ur. 2017-12-22

O.O. CRACKER P UK263027400189
M.O. EVA P UK263027500190
O. JAGUAR
UK263027100347
M. SUSIE
DK05837802306
O.M. PLAYER DK06995701166
M.M. SUSIE DK05837802216



HODOWCA: Nordbaek Landbrug

CECHY :

- bardzo dobre przyrosty dzienne 1520 g
- dobry pokrój ogólny
- wysoka jakość mięsa
- porody łatwe *

OCENA WŁASNA

TYP	UMIĘŚNIENIE	SZKIELET	PRZYROSTY DZIENNE	KZW
8	8	7	1520 g	100

*- w czystości rasy

LATTON PP

FR 5455384656 / Ur. 2015-11-27



NOWOŚĆ

HODOWCA: Sinteff Thierry

O.O. VIKING PP FR0352022336
M.O.RHUBARBE FR5454299158O. FIGUIER P FR5455070308
M. FLORENCE FR5455051658O.M. CRAY P FR7121577831
M.M. BICHE FR5454731781

CECHY :

- genetycznie bezrogi
- bardzo dobre przyrosty dzienne 1560 g
- wysoka jakość mięsa
- łatwe wycielenia*

OCENA WŁASNA

POTENCJAŁ WZROSTU	UMIĘŚNIENIE	SZKIELET	ŁATWOŚĆ PORODÓW
101	110	92	113

*- w czystości rasy

MAMBA

FR 3615387586 / Ur. 2016-09-15

OCENA OGÓLNA: 113

O. ISLAND P
FR1001833050
M. HISTOIRE
FR3615403826

O.O. ENRICO P FR8563019066
M.O. ELSA FR1001830149

O.M. BUSINESS FR7240585019
M.M. DATE FR3615018378

CECHY :

- łatwe porody *
- bardzo dobre przyrosty
dzienne 1529 g
- bardzo dobra linia
rodzicielska



HODOWCA: Earl De La Batisse

OCENA WŁASNA

POTENCJAŁ WZROSTU	UMIĘŚNIENIE	SZKIELET	ŁATWOŚĆ PORODÓW
104	106	104	110

*- w czystości rasy

FANDANGO PP

DE 1501456885 / Ur. 2015-12-26

RZF 101

O. FAUNUS PP
DE0537815081
M. DORINA P
DE1502092346

O.O. FARENHEIT FR8900459322
M.O. CARCASSONN PP
DE0535172812

O.M. MENARD P DE1301763614
M.M. DALIE DE1502044651

CECHY :

- genetycznie bezrogi
- bardzo dobre przyrosty
dzienne 1475 g
- wysoka jakość mięsa
- łatwe wycielenia *



HODOWCA: AG Leppin e.G., Arendsee

OCENA WŁASNA

TYP	UMIĘŚNIENIE	SZKIELET	PRZYROSTY DZIENNE	KZW
8	8	7	1475 g	112

Wartość hodowlana wyd. mięsnej Powtarzalność 66 %

Mateczna	Indeks dziennych przyrostów 365 dni	Indeks Umięśnienia
107	105	108

*- w czystości rasy

VENTURA

CZ 812978061 / Ur. 2012-11-07

O.O. INDICE IT4902524940
 M.O. ENRICA IT6921023004
 O. MAX IT6990013901
 M. OLINKA CZ279396961
 O.M. MATEJ ET CZ211457061
 M.M. NORMA ET CZ228611961



NOWOŚĆ

HODOWCA: Jaros Zdenek

CECHY :

- bardzo dobre przyrosty
dienne 1558 g
- włoska linia ojcowska
- dobra budowa ogólna
- łatwe wycielenia*

OCENA WŁASNA

TYP	UMIĘSNIENIE	SZKIELET	PRZYROSTY DZIENNE	OCENA OGÓLNA
9	7	7	1558 g	78

*- w czystości rasy

ZAR

CZ 603325072 / Ur. 2013-05-10

O.O. KAZAN ET CZ076685096950
 M.O. TOFFA CZ428717
 O. PERGAMEN
 CZ111687032
 M. CZ103377972
 O.M. TYSON CN49471C
 M.M. CZ557717



NOWOŚĆ

HODOWCA: ZD Liptal

CECHY :

- bardzo dobre przyrosty
dienne 1550 g
- dobra budowa ogólna
- wycielenia normalne*

OCENA WŁASNA

TYP	UMIĘSNIENIE	SZKIELET	PRZYROSTY DZIENNE	OCENA OGÓLNA
9	7	7	1550 g	79

*- w czystości rasy

HAYABUSA

DE0951821433 / ur. 2016-11-07

gGZW 133

O. HERZSCHLAG
AT303304428

M. ANICA DE0948732878

O.O. HUTERA DE0941688886

M.O. LEONIE AT246291222

O.M. ZASPIN DE0814101128

M.M. ANDORA DE0944721106



CECHY :

- indeks dla cech mlecznych MW 136
- indeks dla cech mięsnych FW 110
- wyd. mleka +1260, wyd. tł. +60, % tł. 0,09, wyd. b. +41, % b. -0,04

fitness	szybkość oddaw. ML (MBK)	wytrwałość laktacji (PERS)	zawartość kom. somatycznych (ZZ)	indeks długowieczności (ND)	plodność	zdrowotność wymienia	łatwość porod. - czyn. ojcow.	łatwość porod. - czyn. matecz.	żywność cieląt	wart. ekolow.
98	121	98	94	102	92	97	110	107	105	124

POKRÓJ

		Ekstremum	80	90	100	110	120	Ekstremum
KALIBER	106	maly						duzy
UMIĘSIENIE	99	slabe						mocne
NOGI	109	slabe						mocne
WYMIĘ	116	niepoządane						pożądane
WYSOKOŚĆ KRZYŻU	106	niska						wysoka
DŁUGOŚĆ ZADU	102	krótki						długi
SZEROKOŚĆ ZADU	109	wąski						szeroki
GŁĘBOKOŚĆ KLATKI PIERS.	107	plytka						głęboka
USTAWIENIE ZADU	105	uniesiony						spadzisty
USTAW. STAWU SKOK.	99	pionowy						szablasy
KONSTYTUCJA STAWU SKOK.	100	limfatyczna						sucha
PEĆINA	110	miękką						spionowana
PIĘTKA	112	niska						wysoka
DŁ. PRZEDNICH ĆWIARTEK WYM.	119	krótkie						długie
DŁ. TYLNYCH ĆWIARTEK WYM.	109	krótkie						długie
ZAWIESZENIE PRZEDNIE WYMIA	107	niskie						wysokie
WIĘZADŁO ŚRODKOWE	102	slabe						mocne
GŁĘBOKOŚĆ WYMIA	108	głębokie						plytkie
DŁUGOŚĆ STRZYKÓW	106	krótkie						długie
GRUBOŚĆ STRZYKÓW	105	cienkie						grube
ROZMIESZ. STRZYKÓW PRZED.	102	zewnątrzne						wewnętrzne
ROZSTAWIENIE STRZYKÓW TYLNYCH	97	zewnątrzne						wewnętrzne
USTAW. STRZYKÓW TYLNYCH	103	na zewnątrz						do wewnątrz
CZYSTOŚĆ WYMIA	105	przystrzyki						czyste wymię

INFERNO

DE0952976781 / ur. 2017-12-20
gGZW 133

O.O. IMPRESSION DE0942684556
M.O. URKE DE0948308080

O. IMPERATIV DE0951041694
M. BARBARA DE0950054537

O.M. MILCHKOENIG DE0946635730
M.M. BELINDA DE0946408046

CECHY :

- indeks dla cech mlecznych MW 134
- indeks dla cech mięsnych FW 112
- wyd. mleka +1010, wyd. tł. +50, % tł. 0,10, wyd. b. +44, % b. 0,10

fitness	szybkość oddaw. Ml. (MBK)	wytrwałość laktacji (PERS)	zaw. kom. somatycznych (ZZ)	indeks długowieczności (ND)	plodność	zdrowotność wymienia	łatwość porod. - czyn. ojcow.	łatwość porod. - czyn. matcz.	żywność cieląt	wart. ekollog.
105	98	107	102	107	97	102	114	101	109	124



NOWOŚĆ

POKRÓJ

	Ekstremum	80	90	100	110	120	Ekstremum
KALIBER	100	mały					duży
UMIĘSIENIE	94	słabe					mocne
NOGI	114	słabe					mocne
WYMIĘ	110	niepożądane					pożądane
WYSOKOŚĆ W KRZYŻU	99	niska					wysoka
DLUGOŚĆ ZADU	102	krótki					długi
SZEROKOŚĆ ZADU	98	wąski					szeroki
GŁĘBOKOŚĆ KLATKI PIERS.	97	płytka					głęboka
USTAWIENIE ZADU	100	uniesiony					spadzisty
USTAW. STAWU SKOK.	101	pionowy					szablisty
KONSTYTUCJA STAWU SKOK.	113	limfatyczna					sucha
PĘCINA	106	miękką					spionowana
PIĘTKA	105	niska					wysoka
DL. PRZEDNICH ĆWIARTEK WYM.	114	krótkie					długie
DL. TYLNYCH ĆWIARTEK WYM.	108	krótkie					długie
ZAWIESZENIE PRZEDNIEJ WYMIENIA	108	niskie					wysokie
WIEZADŁO ŚRODKOWE	99	słabe					mocno
GŁĘBOKOŚĆ WYMIENIA	102	głębokie					płytke
DLUGOŚĆ STRZYKÓW	96	krótkie					długie
GRUBOŚĆ STRZYKÓW	111	cienkie					grube
ROZMIESZ. STRZYKÓW PRZED.	98	zewnątrznie					wewnętrzne
ROZSTAWIENIE STRZYKÓW TYLNYCH	99	zewnątrznie					wewnętrzne
USTAW. STRZYKÓW TYLNYCH	109	na zewnątrz					do wewnątrz
CZYSTOŚĆ WYMIENIA	99	przystylki					czyste wymię

HURAXDAX

DE0952976748 / ur. 2017-07-12
gGZW 130

O.O. HUTERA DE0941688886
M.O. ERLE AT059982222

O. HUGOBOSS AT629905428
M. FENJA DE0950979883

O.M. INFORMANT DE0942648025
M.M. FLORIDA DE0948482637

CECHY :

- indeks dla cech mlecznych MW 128
- indeks dla cech mięsnych FW 105
- wyd. mleka +1127, wyd. tł. +43, % tł. -0,04, wyd. b. +36, % b. -0,04

fitness	szybkość oddaw. Ml. (MBK)	wytrwałość laktacji (PERS)	zaw. kom. somatycznych (ZZ)	indeks długowieczności (ND)	plodność	zdrowotność wymienia	łatwość porod. - czyn. ojcow.	łatwość porod. - czyn. matcz.	żywność cieląt	wart. ekollog.
107	117	112	100	109	98	102	106	105	106	128



NOWOŚĆ

POKRÓJ

	Ekstremum	80	90	100	110	120	Ekstremum
KALIBER	110	mały					duży
UMIĘSIENIE	97	słabe					mocne
NOGI	113	słabe					mocne
WYMIĘ	117	niepożądane					pożądane
WYSOKOŚĆ W KRZYŻU	111	niska					wysoka
DLUGOŚĆ ZADU	112	krótki					długi
SZEROKOŚĆ ZADU	109	wąski					szeroki
GŁĘBOKOŚĆ KLATKI PIERS.	102	płytka					głęboka
USTAWIENIE ZADU	112	uniesiony					spadzisty
USTAW. STAWU SKOK.	96	pionowy					szablisty
KONSTYTUCJA STAWU SKOK.	105	limfatyczna					sucha
PĘCINA	116	miękką					spionowana
PIĘTKA	110	niska					wysoka
DL. PRZEDNICH ĆWIARTEK WYM.	110	krótkie					długie
DL. TYLNYCH ĆWIARTEK WYM.	115	krótkie					długie
ZAWIESZENIE PRZEDNIEJ WYMIENIA	95	niskie					wysokie
WIEZADŁO ŚRODKOWE	110	słabe					mocno
GŁĘBOKOŚĆ WYMIENIA	105	głębokie					płytke
DLUGOŚĆ STRZYKÓW	90	krótkie					długie
GRUBOŚĆ STRZYKÓW	93	cienkie					grube
ROZMIESZ. STRZYKÓW PRZED.	118	zewnątrznie					wewnętrzne
ROZSTAWIENIE STRZYKÓW TYLNYCH	110	zewnątrznie					wewnętrzne
USTAW. STRZYKÓW TYLNYCH	115	na zewnątrz					do wewnątrz
CZYSTOŚĆ WYMIENIA	106	przystylki					czyste wymię

HASELHOF

DE0952414625 / ur. 2017-06-05
gGZW 122

O. HEADMASTER DE0948477907
M. SILVANA DE0948624204

O.O. HUTERA DE0941688886
M.O. KALIFOR DE0944951274

O.M. MARTIN DE0938895304
M.M. SILVIA DE0946233672

CECHY :

- indeks dla cech mlecznych MW 118
- indeks dla cech mięsnych FW 119
- wyd. mleka +484, wyd. tł. +32, % tł. 0,15, wyd. b. +19, % b. 0,02

fitness	szybkość oddaw. Ml. (MBK)	wytrwałość laktacji (PEPS)	zaw. kom. somatycznych (ZZ)	indeks długowieczności (ND)	plodność	zdrowotność wymienia	łatwość porod. - czyn. ojcow.	łatw. porod. - czyn. matcz.	żywność cieląt	wart. ekolog.
103	105	108	110	99	100	109	110	93	107	115



NOWOŚĆ

POKRÓJ

	Ekstremum 80	90	100	110	120	Ekstremum
KALIBER	101	mały				duży
UMIĘSIENIE	108	slabe				mocne
NOGI	95	slabe				mocne
WYMIĘ	101	niepożądane				pożądane
WYSOKOŚĆ W KRZYŻU	101	niska				wysoka
DLUGOŚĆ ZADU	103	krótki				długi
SZEROKOŚĆ ZADU	101	wąski				szeroki
GŁĘBOKOŚĆ KLATKI PIERS.	101	plytki				głęboka
USTAWIENIE ZADU	97	uniesiony				spadzisty
USTAW. STAWU SKOK.	101	ponowny				szablisty
KONSTYTUCJA STAWU SKOK.	85	limfatyczna				sucha
PECINA	103	miękka				spionowana
PIĘTKA	107	niska				wysoka
DL. PRZEDNICH CWIARTEK WYM.	107	krótkie				długie
DL. TYLNYCH CWIARTEK WYM.	88	krótkie				długie
ZAWIESZENIE PRZEDNIE WYMIENIA	110	niskie				wysokie
WIEZADŁO ŚRODKOWE	96	slabe				mocne
GŁĘBOKOŚĆ WYMIENIA	104	głębokie				plytkie
DLUGOŚĆ STRZYKÓW	97	krótkie				długie
GRUBOŚĆ STRZYKÓW	100	ciemki				grube
ROZMIĘSZ. STRZYKÓW PRZED.	106	zewnątrzne				wewnętrzne
ROZSTAWIENIE STRZYKÓW TYLNYCH	87	zewnątrzne				wewnętrzne
USTAW. STRZYKÓW TYLNYCH	92	na zewnątrz				do wewnątrz
CZYSTOŚĆ WYMIENIA	106	przystrzyki				czyste wymię

RIBANO PP

AT 443758128 /Ur. 2018-02-07
gGZW 113

O. RIEMENSCHNEIDER P DE0950237347
M. PAOLA 41 PP AT1460296829

O.O. RIETH Pp DE0946536391
M.O. XABI DE0947659534

O.M. MUPPEL Pp DE0948646959
M.M. PRIXL 5 Pp AT068232222

CECHY :

- indeks dla cech mlecznych MW 114
- indeks dla cech mięsnych FW 96
- wyd. mleka +482, wyd. tł. +29, % tł. +0,11, wyd. b. +11, % b. -0,07

fitness	szybkość oddaw. Ml. (MBK)	wytrwałość laktacji (PEPS)	zaw. kom. somatycznych (ZZ)	indeks długowieczności (ND)	plodność	zdrowotność wymienia	łatwość porod. - czyn. ojcow.	łatw. porod. - czyn. matcz.	żywność cieląt	wart. ekolog.
109	105	111	95	110	112	98	102	100	94	117



NOWOŚĆ

HODOWCA: Alois&Karin Schmidseeder

POKRÓJ

	Ekstremum 80	90	100	110	120	Ekstremum
KALIBER	103	mały				duży
UMIĘSIENIE	111	slabe				mocne
NOGI	119	slabe				mocne
WYMIĘ	101	niepożądane				pożądane
WYSOKOŚĆ W KRZYŻU	101	niska				wysoka
DLUGOŚĆ ZADU	97	krótki				długi
SZEROKOŚĆ ZADU	105	wąski				szeroki
GŁĘBOKOŚĆ KLATKI PIERS.	106	plytki				głęboka
USTAWIENIE ZADU	106	uniesiony				spadzisty
USTAW. STAWU SKOK.	90	ponowny				szablisty
KONSTYTUCJA STAWU SKOK.	102	limfatyczna				sucha
PECINA	114	miękka				spionowana
PIĘTKA	117	niska				wysoka
DL. PRZEDNICH CWIARTEK WYM.	105	krótkie				długie
DL. TYLNYCH CWIARTEK WYM.	103	krótkie				długie
ZAWIESZENIE PRZEDNIE WYMIENIA	112	niskie				wysokie
WIEZADŁO ŚRODKOWE	96	slabe				mocne
GŁĘBOKOŚĆ WYMIENIA	103	głębokie				plytkie
DLUGOŚĆ STRZYKÓW	103	krótkie				długie
GRUBOŚĆ STRZYKÓW	100	ciemki				grube
ROZMIĘSZ. STRZYKÓW PRZED.	89	zewnątrzne				wewnętrzne
ROZSTAWIENIE STRZYKÓW TYLNYCH	89	zewnątrzne				wewnętrzne
USTAW. STRZYKÓW TYLNYCH	85	na zewnątrz				do wewnątrz
CZYSTOŚĆ WYMIENIA	104	przystrzyki				czyste wymię

EREBOR PP

DE 1504322515 / Ur. 2017-11-24

RZF 120

O.O. ERNST P DK02003001081
M.O. P DE1303815755

O. EMPIRE SP PP DE1304590697
M. RUTH P DE1501827853

O.M. OTBERT P DE1503733821
M.M. RIKARDA H DE1505907009



CECHY :

- bardzo dobre przyrosty dzienne 1876 g
- bardzo dobre umięśnienie
- genetycznie bezrogi

OCENA WŁASNA

HODOWCA: Wolter GbR

TYP	UMIĘŚNIENIE	SZKIELET	PRZYROSTY DZIENNE	KZW
9	8	8	1876 g	120

Wartość hodowlana wyd. mięsnej Powtarzalność 48 %

Mateczna	Indeks dziennych przyrostów 365 dni	Indeks Umięśnienia
102	116	111

DIXI PP

DE 0539722372 / Ur. 2017-10-14

RZF 115

O.O. DIXIE PP DK04134400399
M.O. WIEBKE P DE1403495185

O. DIMAS PP
DE1404084290
M. CSW PP
DE0949091577

O.M. CAMPINO DK PP DK07915000274
M.M. CSW GUNDA 536 P DE0938313709



CECHY :

- bardzo dobre przyrosty dzienne 1676 g
- dobre umięśnienie
- genetycznie bezrogi

OCENA WŁASNA

HODOWCA: Wiemann Dietmar

TYP	UMIĘŚNIENIE	SZKIELET	PRZYROSTY DZIENNE	KZW
8	8	7	1676 g	115

Wartość hodowlana wyd. mięsnej Powtarzalność 49 %

Mateczna	Indeks dziennych przyrostów 365 dni	Indeks Umięśnienia
99	115	110

GIUSTINIANO

IT 060990182994 / Ur. 2017-11- 22

INDEKS OGÓLNY 127

O.O. LUPO IT041000023305
 M.O. MELINDA IT068000010312
 O. TIRO IT068990019437
 M. DAMA DI GIUNTURE
 IT060990107302
 O.M. VEROLO IT068990036359
 M.M. ANELLA IT070990076994



HODOWCA: Costantino Enzo

CECHY :

- doskonała płodność
- bardzo dobre przyrosty
dzienne 1717g
- łatwość wycieleń:
normalne *

OCENA WŁASNA

INDEKS MIĘSNOŚCI	INDEKS WZROSTU	INDEKS CIAŁA	OGÓLNA OCENA PUNKTOWA
121	122	112	87

*- w czystości rasy

COSINUS PP

DE 1305387455 / Ur. 2017-04-10

RZF 102

O.O. CARUSO DE2057640559
 M.O. ELI Pp DE1304178694
 O. CONRAD PS
 DE1304677986
 M. OLINDA PP
 DE1304178673
 O.M. INGOLF PS DE1303623228
 M.M. OLINDE P DE1303644059



HODOWCA: Marktfrucht GbR Mahlzw

CECHY :

- genetycznie bezrogi
- bardzo dobre przyrosty
dzienne 1488 g
- mocna budowa ogólna
- łatwe wycielenia*

OCENA WŁASNA

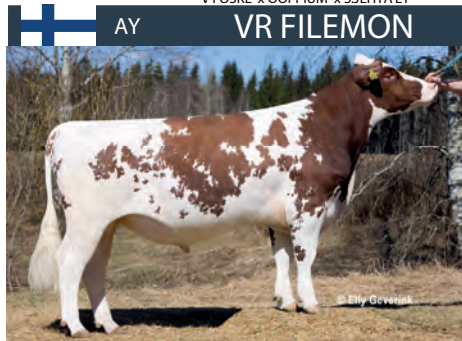
TYP	UMIĘŚNIENIE	SZKIELET	PRZYROSTY DZIENNE	KZW
8	7	8	1488 g	105

Wartość hodowlana wyd. mięsnej Powtarzalność 49 %

Mateczna	Indeks dziennych przyrostów 365 dni	Indeks Umięśnienia
98	103	102

*- w czystości rasy

V FOSKE x OOPPIUM x SJEHTA ET



AY **VR FILEMON**
 FINM00000046281 Data ur. 24 sierpień 2011
 M. 488 VALIO FINF8643647 305 9890 477 4,80 388 3,90

CECHY FUNKCJONALNE I ZDROWOTNE	
ZDROWOTNOŚĆ RACIC	81
LATWOŚĆ WYCIELEŃ	87
LATWOŚĆ WYCIELEŃ CÓREK	87
PLÓDNOŚĆ CÓREK	109
DLUGOWIECZNOŚĆ	109
WYTRWAŁOŚĆ LAKTACJI	92
ODPORNOŚĆ NA INNE CHOROBY	103
ODPORNOŚĆ NA MASTITIS	115
TEMPERAMENT MLECZNY	101
SZYBKOŚĆ DOJU	93
PRZEŻYwalność CIELĄT	80

NTM 7	
BIAŁKO kg / %	103 / 115
MLEKO kg	95
TŁUSZCZ kg / %	104 / 112
Wartości Hodow. podane w odchyleniach standard.	
KAPPA CASEIN	AB
BETA CASEIN	A1A2

- ★ Doskonała odporność na mastitis
- ★ Płodne i długowieczne córki
- ★ Wzrost suchej masy w mleku

CECHY OGÓLNE		córki 738		
RAMA				110
NOGI I RACICE				87
WYMIĘ				103
CECHY SZCZEGÓLNE		80	100	120
WYSOKOŚĆ W KRZYŻU	NISKE			WYSOKI 102
GŁĘBOKOŚĆ TUŁOWIA	PLYTKA			GŁĘBOKA 105
SZEROKOŚĆ KLATKI PIERSIOWEJ	WĄSKA			SZEROKA 120
USTAWIENIE ZADU	UNIESIONY			SPADZYSTY 102
SZEROKOŚĆ ZADU	WĄSKIEJ			SZEROKIE 99
POSTAWA NÓG-Z BOKU	PONOWA			PODSIEBNA 103
RACICE	DL PRZEK			KROT PRZEK 90
POSTAWA NÓG-Z TYŁU	KSOWATE			ROWNOLEGLE 100
ZAWIESZENIE PRZEDNIE	LUŻNE			MOCNE 106
ZAWIESZENIE TYLNE	NISKE			WYSOKIE 96
WIEZADŁO SRODKOWE	SŁABE			MOCNE 104
POŁOŻENIE WYMIENIA	NISKE			WYSOKIE 106
SZEROKOŚĆ WYMIENIA	WĄSKIEJ			SZEROKIE 86
USTAWIENIE STRZYKÓW	SZEROKIE			WĄSKIE 116
DLUGOŚĆ STRZYKÓW	KROTKE			DLUGIE 93
USTAWIENIE ST-TYŁ	ZEWNETRZNE			WEWNĘTRZNE 96
BALANS WYMIENIA	NISKI TYŁ			NISKI PRZOD 113
		córki 336		

VENTURO P

DE 0953241433 / Ur. 2018-07-24

GZW - (CH-ISET) 1345

O. VICTOR
 CH120123367537
 M. POETRY DE0951157980

O.O. VIKING DE0947854560
 M.O. J LO CH120091491388

O.M. VIPER DE0948954326
 M.M. PORA DE0944511906

CECHY :

- wysoka wydajność, świetny skład mleka
- zdrowe wymię, wysoka płodność
- harmonijna, doskonała budowa



NOWOŚĆ

Wartości hodowlane dla cech produkcji

Mleko w kg	669
% Tłuszczu	+0,21
Tłuszcz w kg	43
Białko%	+0,18
Białko kg	36
wartość mleko	129
Córki / stada	-

Podindeksy pokroju

Rama ciała	121
Muskulatura	124
Podindeks nóg i racic	118
Podindeks wymienia	120
Ocena końcowa	120

HODOWCA: Barbara Radler

WYCENA GENOMOWA

Cechy produkcyjne

Komórki somatyczne	113
Długowieczność	105
Produktywność	103

VR ERAGON x R FACET x S ADAM



RE

VR ENIGMA



NOWOŚĆ

DNKM00000037392
M. DNKF2098001955

Data ur. 8 styczeń 2013
305 13577 617 4,55 501 3,69

CECHY FUNKCJONALNE I ZDROWOTNE

ZDROWOTNOŚĆ RACIC	127
ŁATWOŚĆ WYCIELEŃ	109
ŁATWOŚĆ WYCIELEŃ COREK	105
PLODNOŚĆ CÓREK	98
DŁUGOWIECZOŚĆ	105
WYTRWAŁOŚĆ LAKTACJI	96
ODPORNOŚĆ NA INNE CHOROBY	104
ODPORNOŚĆ NA MASTITIS	109
TEMPERAMENT MLECZNY	117
SZYBKOŚĆ DOJU	112
PRZEŻYwalność CIELĄT	101

NTM 3

BIJAŁKO kg / %	87 / 122
MLEKO kg	79
TŁUSZCZ kg / %	94 / 122

Wartości Hodow. podane w odchyleniach standard.

KAPPA CASEIN	AA
BETA CASEIN	A2A2

- ★ Wysoka wiarygodność wyceny
- ★ Doskonała zdrowotność racic
- ★ Łatwe wycielenia

córki 1602

CECHY OGÓLNE		córki 1602		
RAMA				77
NOGI I RACICE				116
WYMIĘ				115
CECHY SZCZEGÓLOWE				
WYSOKOŚĆ W KRZYŻU	NISKE			WYSOKI 100
GLEBOKOŚĆ TULOWIA	PLYTKA			GLEBOKA 87
SZEROKOŚĆ KLATKI PIERSIOWEJ	WĄSKA			SZEROKA 65
USTAWIENIE ZADU	UNIEŚSIOWY			SPADZYSTY 78
SZEROKOŚĆ ZADU	WĄSKIE			SZEROKIE 90
POSTAWA NÓG-Z BOKU	PIONOWA			PODSIEBNA 85
RACICE	DL PRZEK			KROT PRZEK 99
POSTAWA NÓG-Z TYŁU	KSOWATE			RÓWNOLEGLE 102
ZAWIESZENIE PRZEDNIE	LUZNE			MOCNE 120
ZAWIESZENIE TYLNE	NISKE			WYSOKIE 109
WIĘZADŁO ŚRODKOWE	SŁABE			MOCNE 92
POKŁOŻENIE WYMIENIA	NISKE			WYSOKIE 122
SZEROKOŚĆ WYMIENIA	WĄSKIE			SZEROKIE 109
USTAWIENIE STRZYKÓW	SZEROKIE			WĄSKIE 117
DŁUGOŚĆ STRZYKÓW	KROTKE			DŁUGIE 89
USTAWIENIE ST-TYL	ZEWNETRZNE			WEWNETRZNE 107
BALANS WYMIENIA	NISKI TYŁ			NISKI PRZOD 99

córki 819

WYCENA GENOMOWA



AltaFULLBLD

011JE01352

PINE-TREE ALTAFULLBLD-ET

NXLEVEL X LEXICON X ZIPPER

JEUSAM000067731422 | ur. 2016-12-31

Kappa-Casein BB | Beta-Casein A2A2 | BBR 100

Haplotypy JH1F

aAa 342 | DMS 126,123 | GFI 8.5 %

Aktualna wycena USA-201912

JPI	155	CMS	543
-----	------------	-----	------------



► Pokój Wycena na 0 Liczba córek 0 Stada (78% Rel)

PTAT	+1.2
JUI	+10.29

	-2	-1	0	1	2	
Wzrost						+0.9 Wysoki
Budowa						+0.8 Mocna
Typ mleczny						+1.3 Lekki
Poch.zadu						+0.6 Spadzisty
Szer.zadu						+0.7 Szeroki
Tyln.nogi z boku						+0.4 Łukowate
Ustaw.racic						-0.1 Płaskie
Przód wymienia						+0.7 Mocny
Wys.wymienia						+1.5 Wysokie
Szer.wymienia						+1.0 Szerokie
Więzadło						+0.6 Mocne
Głębookość						+0.4 Płytkie
Przednie strzyk.						-0.4 Rozbieżne
RTP- Side View						-0.1 Rozbieżne
RTP- Rear View						-0.5 Rozbieżne
Dług.strzyk.						-0.4 Krótkie

► PRODUKCJA

Mleko	+993 Lbs	77% Powtarz.
Białko	+52 Lbs	+0.08%
Tłuszcz	+64 Lbs	+0.08%
NM\$	+\$507	

► Wycena na 0 Liczba córek 0 Stada (100% córek w US)

Przewaga mleka	
Przewaga tłuszczu	
Przewaga białka	

► CECHY ZDROWOTNE

Prod. życiowa	+3.4	Plodność córek	- 1.8
Żywność	+0.5	Wsp.zacieleń krów	- 0.9
Komórki somatyczne	+2.97	Wsp.zacieleń jałówek	0.9



VALERGO-PP

011JE01294

ALL LYNNS NIKON VALERGO-PP

NIKON-P X CRITIC-P X PARAMOUNT

JEUSAM000119288203 | ur. 28.03.2015

Kappa-Casein BB | Beta-Casein A2A2 | BBR 100

Haplotypy JH1F

aAa 432 | DMS 345,456 | GFI 8.9 %

Aktualna wycena USA-201912

JPI	106	CMS	391
-----	-----	-----	-----

► Pokrój Wycena na 50 Liczba córek 13 Stada (88% Rel)

PTAT		+2.4	
JUI		+26.4	
	-2	-1	0
Wzrost		+1.3	Wysoki
Budowa		+0.7	Mocna
Typ mleczny		+1.9	Lekki
Poch.zadu		+0.1	Spadzisty
Szer.zadu		+1.2	Szeroki
Tyln.nogi z boku		+0.1	Pionowe
Ustaw.racic		+0.5	Strome
Przód wymienia		+1.9	Mocny
Wys.wymienia		+2.4	Wysokie
Szer.wymienia		+1.4	Szerokie
Więzadło		+1.2	Mocne
Głębokość		+2.6	Płytkie
Przednie strzyk.		-0.2	Rozbieżne
RTP-Side View		0.0	Rozbieżne
RTP-Rear View		+0.1	Zbieżne
Dług.strzyk.		+0.9	Długie

► PRODUKCJA

Mleko	+831 L b s	91% Powtarz.
Białko	+44 L b s	+0.07%
Tłuszcz	+47 L b s	+0.04%
NM\$	+\$363	

► Wycena na 72 Liczba córek 24 Stada (100% córek w US)

Przewaga mleka	+20787 L b s	100%
Przewaga tłuszczu	+955 L b s	4.6%
Przewaga białka	+763 L b s	3.7%

► CECHY ZDROWOTNE

Prod. życiowa	+2.6	Plodność córek	-4.8
Żywotność	-0.1	Wsp.zacieleń krów	-5.4
Komórki somatyczne	+3.13	Wsp.zacieleń jałówek	-3.1



MOON

011JE01245

RECTORS SPARKY MOON

SPARKY X DOMINICAN X Q IMPULS

JEUSAM000067613300 | ur. 30.05.2014

Kappa-Casein AB | Beta-Casein A2A2 | BBR 100

Haplotypy JH1F

aAa 216 | DMS 561 | GFI 9.6 %

Aktualna wycena USA-201912

JPI	88	CMS	314
-----	----	-----	-----



► Pokrój Wycena na 775 Liczba córek 34 Stada (98% Rel)

PTAT		+1.4	
JUI		+19.58	
	-2	-1	0
Wzrost		+1.0	Wysoki
Budowa		-0.6	Delikatna
Typ mleczny		+1.0	Lekki
Poch.zadu		+1.9	Spadzisty
Szer.zadu		+0.6	Szeroki
Tyln.nogi z boku		+0.6	Łukowate
Ustaw.racic		-0.6	Piaskie
Przód wymienia		+1.0	Mocny
Wys.wymienia		+1.1	Wysokie
Szer.wymienia		+0.8	Szerokie
Więzadło		+0.7	Mocne
Głębokość		+2.0	Płytkie
Przednie strzyk.		+1.8	Zbieżne
RTP-Side View		-1.3	Rozbieżne
RTP-Rear View		+1.4	Zbieżne
Dług.strzyk.		+0.1	Długie

► PRODUKCJA

Mleko	+478 L b s	99% Powtarz.
Białko	+20 L b s	+0.01%
Tłuszcz	+54 L b s	+0.15%
NM\$	+\$302	

► Wycena na 1161 Liczba córek 66 Stada (100% córek w US)

Przewaga mleka	+21021 L b s	100%
Przewaga tłuszczu	+1011 L b s	4.8%
Przewaga białka	+766 L b s	3.6%

► CECHY ZDROWOTNE

Prod. życiowa	+1.3	Plodność córek	-3.4
Żywotność	+0.6	Wsp.zacieleń krów	-4.6
Komórki somatyczne	+2.86	Wsp.zacieleń jałówek	-2.3

MONOPOLY

aAa 561432

HARPON JB | FLUPEX JB | TILLEUL JB | GOODYEAR I DOME
FR 3803360815 | AI N° 92031 | GAEC LA FERME DE L'ANGUS ET DE

ISU **139**

NOWOŚĆ



PRODUKCYJA Kappa Kazeina : BB | Beta Kazeina : A1A2

INEL	białko (kg)	tłuszcz (kg)	białko (%)	tłuszcz (%)	Mleko (kg)
+37	+32	+37	-0,13	-0,11	+1045

Córek 0
Powt. 71%

WYCENA GENOMOWA

CECHY FUNKCYJNALNE

SZYBKOŚĆ DOJU	TEMPERAMENT	ŁATWOŚĆ WYCIELEŃ	ŁATWOŚĆ WY. CÓREK
109	102	89	92

ZDROWOTNOŚĆ WYMIENIA	0,4	-1	0	1	2
SYNTESA PŁODNOŚĆ	-0,6				
DLUGOWIECZNOŚĆ	0,5				

TYP

Córek 0 | Powt. 70%

112

		90	100	112	124
KALIBER	113				
WYSOKOŚĆ	112				
SZEROKOŚĆ KLATKI	114				
GŁĘBOKOŚĆ KLATKI	99				
GŁĘBOKOŚĆ CIAŁA	113				
ZAD	105				
DLUGOŚĆ ZADU	109				
SZEROKOŚĆ ZADU	95				
POCHYLENIE ZADU	96				
NOGI I RACICE	107				
USTAWIENIE NÓG	99				
USTAWIENIE RACIC	122				
GRUB. STAWU SKOK.	93				
TYLNE NOGI Z TYŁU	114				
WYMIĘ	105				
PRZÓD WYMIENIA	117				
WYSOKOŚĆ TYŁU WYMIENIA	102				
SZEROKOŚĆ TYŁU WYMIENIA	103				
ROZWÓJ	94				
BALANS WYMIENIA	109				
WIEZADŁO WYMIENIA	94				
ROZM. PRZED STRZYKÓW	115				
ORIENTACJA STRZYKÓW	93				
STRZYKI	107				
DLUGOŚĆ STRZYKÓW	99				
KSZTAŁT STRZYKÓW	96				
UMIĘSIENIE	104				

INVIVO

aAa 345261

GERGY [DOME | SILLON] | ROBIN I LINOU
FR 25327273114 | AI N° 86915 | GAEC CARTIER HUMBERT

ISU **128**

NOWOŚĆ



PRODUKCYJA Kappa Kazeina : AB | Beta Kazeina : A1A2

INEL	białko (kg)	tłuszcz (kg)	białko (%)	tłuszcz (%)	Mleko (kg)
+32	+30	+18	-0,1	-2,3	+965

Córek 136
Powt. 93%

CECHY FUNKCYJNALNE

SZYBKOŚĆ DOJU	TEMPERAMENT	ŁATWOŚĆ WYCIELEŃ	ŁATWOŚĆ WY. CÓREK
102	109	88	91

ZDROWOTNOŚĆ WYMIENIA	0,1	-1	0	1	2
SYNTESA PŁODNOŚĆ	0,1				
DLUGOWIECZNOŚĆ	0,1				

TYP

Córek 64 | Powt. 90%

93

		90	100	112	124
KALIBER	96				
WYSOKOŚĆ	100				
SZEROKOŚĆ KLATKI	96				
GŁĘBOKOŚĆ KLATKI	96				
GŁĘBOKOŚĆ CIAŁA	98				
ZAD	97				
DLUGOŚĆ ZADU	91				
SZEROKOŚĆ ZADU	86				
POCHYLENIE ZADU	76				
NOGI I RACICE	102				
USTAWIENIE NÓG	93				
USTAWIENIE RACIC	107				
GRUB. STAWU SKOK.	110				
TYLNE NOGI Z TYŁU	104				
WYMIĘ	92				
PRZÓD WYMIENIA	106				
WYSOKOŚĆ TYŁU WYMIENIA	111				
SZEROKOŚĆ TYŁU WYMIENIA	106				
ROZWÓJ	93				
BALANS WYMIENIA	94				
WIEZADŁO WYMIENIA	77				
ROZM. PRZED STRZYKÓW	87				
ORIENTACJA STRZYKÓW	77				
STRZYKI	103				
DLUGOŚĆ STRZYKÓW	104				
KSZTAŁT STRZYKÓW	103				
UMIĘSIENIE	95				

GURONZAN

aAa 453261

DANGELO [RALBAN | OXALIN] | PERNAN | MICMAC
FR 8843125856 | AI N° 82182 | M PASSETEMPS VYAN

ISU **121**

NOWOŚĆ



PRODUKCYJA

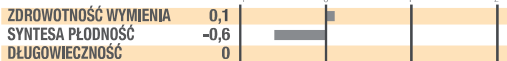
Kappa Kazeina : AB

INEL	białko (kg)	tłuszcz (kg)	białko (%)	tłuszcz (%)	Mleko (kg)
+19	+16	+16	+0,04	+0,01	+370

Córek 915
Powt. 95%

CECHY FUNKCJONALNE

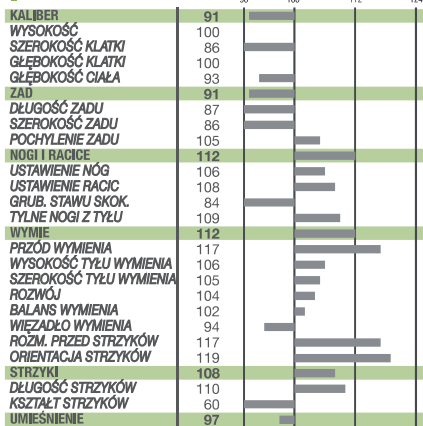
SZYBKOŚĆ DOJU	TEMPERAMENT	ŁATWOŚĆ WYCIĘLEN	ŁATWOŚĆ WY. CÓREK
117	90	86	91



TYP

Córek 420 | Powt. 95%

104



JABAO

GRIGNOTIS [TENORINO | SOS.JB] | SIR | PERNAN
FR 2530575769 | AI N° 87826 | GAEC DU PARC

ISU **112**

NOWOŚĆ



PRODUKCYJA

Kappa Kazeina : BB | Beta Kazeina : A2A2

INEL	białko (kg)	tłuszcz (kg)	białko (%)	tłuszcz (%)	Mleko (kg)
+19	+19	+7	-0,04	-0,25	+723

Córek 72
Powt. 89%

CECHY FUNKCJONALNE

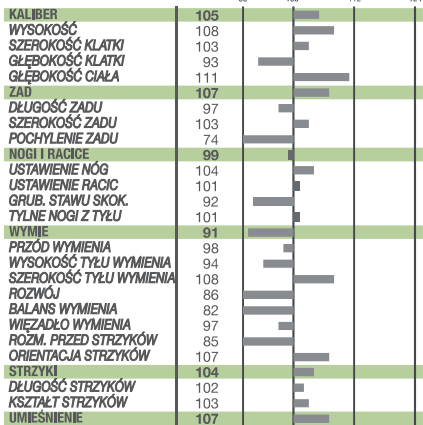
SZYBKOŚĆ DOJU	TEMPERAMENT	ŁATWOŚĆ WYCIĘLEN	ŁATWOŚĆ WY. CÓREK
90	99	86	89



TYP

Córek 20 | Powt. 82%

98



V FÓSKE x PETERSLUND x BOTANS



SRB **VR FLEET**
 SWEM00000099436 Data ur. 3 luty 2011
 M. 915 ROSA SWEF216351 03-05 305 12264 601 4,50 435 3,50

CECHY FUNKcjONALNE I ZDROWOTNE

ZDROWOTNOŚĆ RACICE	85
ŁATWOŚĆ WYCIELEŃ	101
ŁATWOŚĆ WYCIELEŃ CÓREK	101
PŁODNOŚĆ CÓREK	101
DŁUGOWIECZNOŚĆ	105
WYTRWAŁOŚĆ LAKTACJI	96
ODPORNOŚĆ NA INNE CHOROBY	106
ODPORNOŚĆ NA MASTITIS	105
TEMPERAMENT MLECZNY	110
SZYBKOŚĆ DOJU	103
PRZEŻYwalNOŚĆ CIELĄT	104

NTM 7

BIĄŁKO kg / % 105 / 99
 MLEKO kg 104
 TŁUSZCZ kg / % 105 / 100
 Wartości Hodow. podane w odchyleniach standard.
 KAPPA CASEIN -
 BETA CASEIN -

- ★ Dobra długowieczność
- ★ Wysoka odporność na choroby
- ★ Spokojne córki

córki 125

CECHY OGÓLNE

RAMA					96
NOGI I RACICE					92
WYMIĘ					97

CECHY SZCZEGÓLOWE

		80	100	120	
WYSOKOŚĆ W KRZYŻU	NISKI				WYSOKI 92
GŁĘBOKOŚĆ TUŁOWIA	PLYTKA				GŁĘBOKA 93
SZEROKOŚĆ KLATKI PIERSIOWEJ	WAŚKA				SZEROKA 101
USTAWIENIE ZADU	UNIESIONY				SPADZISTY 116
SZEROKOŚĆ ZADU	WAŚKIE				SZEROKIE 103
POSTAWA NÓG-Z BOKU	PIONOWA				PODSIEBNA 96
RACICE	DŁ. PRZEK.				KRÓT. PRZEK. 97
POSTAWA NÓG-Z TYŁU	IKSOWATE				RÓWNOLEGLE 95
ZAWIESZENIE PRZEDNIE	LUŻNE				MOCNE 102
ZAWIESZENIE TYLNE	NISKIE				WYSOKIE 92
WIĘZADŁO ŚRODKOWE	SŁABE				MOCNE 97
POŁOŻENIE WYMIENIA	NISKIE				WYSOKIE 91
SZEROKOŚĆ WYMIENIA	WAŚKIE				SZEROKIE 95
USTAWIENIE STRZYKÓW	SZEROKIE				WAŚKIE 93
DŁUGOŚĆ STRZYKÓW	KRÓTKIE				DŁUGIE 115
USTAWIENIE ST-TYŁ	ZEWNEŹRNE				WEWNĘTRZNE 98
BALANS WYMIENIA	NISKI TYŁ				NISKI PRZÓD 94

córki 67

Pełną ofertę buhajów
znajdziecie Państwo na
www.mchirz.pl

Zapraszamy również do śledzenia
naszego profilu na Facebooku



KURS INSEMINACYJNY

Mazowieckie Centrum Hodowli i Rozrodu Zwierząt Sp. z o. w Łowiczu zaprasza wszystkich chętnych na kursy inseminacyjne, które organizowane są w oparciu o własną bazę szkoleniową i treningową. Zapewniamy wykwalifikowaną kadrę wykładowców, bazę do ćwiczeń praktycznych oraz noclegi i wyżywienie.

Kursy organizowane są w oparciu o Program zatwierdzony przez Ministerstwo Rolnictwa i Rozwoju Wsi, zgodnie z art. 34 pkt. 3, 4 Ustawy z dnia 29 czerwca 2007 r. o organizacji hodowli i rozrodzie zwierząt gospodarskich (Dz. U. z 2007 nr 133 poz. 921 ze zm.) i kończą się otrzymaniem „Zaświadczenia o ukończeniu kursu inseminacyjnego”. Zainteresowanych kursem prosimy o kontakt:

ŁOWICZ tel. 517 446 131
BRZEŚCIE tel. 600 833 189
CIECHANÓW tel. 600 394 206
WROCŁAW tel. 600 298 205
ŻELKÓW tel. 602 781 244

Kursy są organizowane z chwilą otrzymania odpowiedniej liczby zgłoszeń.



SPIS BUHAJÓW

Rasy mięsne

LIMOUSINE

Tezeusz str. 4

Zak str. 5

Poral str. 6

Warbi str. 7

Woland str. 8

Maigret str. 8

ANGUS CZARNY

Malabar str. 9

Happy Boy str. 9

Barron str. 10

ANGUS CZERWONY

Boston Red str. 10

Berry Red str. 11

Brent Red str. 11

BELGIJSKA BIAŁO-BŁĘKITNA

Hades str. 12

Titanus str. 12

BLONDE D' AQUITAINE

Artax str. 13

HEREFORD

Nightfire str. 13

CHAROLAIS

Latton PP str. 14

Mamba str. 15

Fandango PP str. 15

PIEMONTESE

Ventura str. 16

Zar str. 16

SIMENTAL

Hayabusa str. 17

Inferno str. 18

Huraxdax str. 18

Haselhof str. 19

Ribano PP str. 19

Erebor PP str. 20

Dixi PP str. 20

MARCHIGIANA

Giustiniano str. 21

UCKERMÄRKER

COSINUS PP str. 21

Rasy Mleczne

AYRSHIER

Filemon str. 22

BROWN SWISS

Venturo P str. 22

DUŃSKA CZERWONA

Enigma str. 23

JERSEY

AltaFULL str. 23

Valergo str. 24

Moon str. 24

MONTBELIARDE

Monopoly str. 25

Invivo str. 25

Guronzan str. 26

Jabao str. 26

NORWESKA CZERWONA

Meland str. 27

Hatle str. 27

SZWEDZKA CZERWONA

Fleet str. 28



**Mazowieckie Centrum Hodowli
i Rozrodu Zwierząt Sp. z o.o. w Łowiczu,**
99-400 Łowicz, ul. Topolowa 49,
tel. 46 837 07 49; tel./fax 46 837 02 37;
NIP 834-16-77-707
e-mail: sekretariat@mchirz.pl;
www.mchirz.pl



**Więcej informacji udziela nasi Doradcy Hodowlani
- Kierownicy Regionalni Sprzedaży:**

ŁOWICZ	Jarosław Witkowski	Dyrektor Regionu	jaroslaw.witkowski@mchirz.pl	517 446 131
	Krzysztof Stachura	Koordynator Ds.Sprzedaży	krzysztof.stachura@mchirz.pl	696 449 990
	Piotr Kubiak	Specjalista Ds.Hodowli	piotr.kubiak@mchirz.pl	600 394 213
	Andrzej Gawryszczak	KRS-DH	andrzej.gawryszczak@mchirz.pl	600 298 202
	Wiesław Gemel	KRS-DH	wieslaw.gemel@mchirz.pl	600 057 079
	Jerzy Kaczmarek	KRS-DH	jerzy.kaczmarek@mchirz.pl	600 298 214
	Monika Kalińska	KRS-DH	monika.kalinska@mchirz.pl	600 394 210
	Zygmunt Kluska	KRS-DH	zygmunt.kluska@mchirz.pl	600 833 184
	Wojciech Miszczak	KRS-DH	wojciech.miszczak@mchirz.pl	600 298 216
Kazimierz Młynarczyk	KRS-DH	kazimierz.mlynarczyk@mchirz.pl	600 833 185	
Wiesław Rzącki	KRS-DH	wieslaw.rzacki@mchirz.pl	600 298 215	
BRZEŚCIE	Aneta Okopień	Dyrektor Regionu	aneta.okopien@mchirz.pl	600 833 189
	Marian Zwolski	Koordynator Ds.Sprzedaży	marian.zwolski@mchirz.pl	600 057 076
	Karol Bartkowski	KRS-DH	karol.bartkowski@mchirz.pl	606 833 065
	Anna Prokop	KRS-DH	anna.prokop@mchirz.pl	600 298 209
	Jan Witkowski	KRS-DH	jan.witkowski@mchirz.pl	608 287 651
CIECHANÓW	Grzegorz Adamiak	Dyrektor Regionu	grzegorz.adamiak@mchirz.pl	600 394 206
	Sławomir Bienkowski	Specj.Ds.Hodowli	slawomir.bienkowski@mchirz.pl	600 833 183
	Tomasz Arciszewski	KRS-DH	tomasz.arciszewski@mchirz.pl	600 394 208
	Krzysztof Komar	KRS-DH	krzysztof.komar@mchirz.pl	600 833 186
	Szymon Liszewski	KRS-DH	szymon.liszewski@mchirz.pl	510 185 103
	Waldemar Ogonowski	KRS-DH	waldemar.ogonowski@mchirz.pl	600 394 207
	Mariusz Wojciechowski	KRS-DH	mariusz.wojciechowski@mchirz.pl	608 287 213
	Adrian Paprocki	PH-DH	adrian.paprocki@mchirz.pl	668 468 984
	Alina Długokęcka	KRS-DH	alina.dlugokecka@mchirz.pl	600 993 040
Sylvia Kajokowska	KRS-DH	sylvia.kajokowska@mchirz.pl	519 365 496	
Kamila Stachurska	KRS-DH	kamila.stachurska@mchirz.pl	510 185 020	
WROCLAW	Tomasz Micielica	Dyrektor Regionu	tomasz.micielica@mchirz.pl	600 298 205
	Katarzyna Szadkowska	Specjalista Ds.Hodowli	katarzyna.szadkowska@mchirz.pl	517 330 348
	Barbara Fiszer	KRS-DH	barbara.fiszer@mchirz.pl	604 598 147
	Joachim Kasza	KRS-DH	joachim.kasza@mchirz.pl	600 057 078
	Bogusław Matwijiszyn	KRS-DH	boguslaw.matwijiszyn@mchirz.pl	600 298 219
Kamila Szulc	KRS-DH	kamila.szulc@mchirz.pl	600 057 072	
ŻELKÓW	Konrad Protaziuk	Dyrektor Regionu	konrad.protaziuk@mchirz.pl	602 781 244
	Justyna Dębowska	Specjalista Ds.Hodowli	justyna.debowska@mchirz.pl	600 833 187
	Katarzyna Florczuk	KRS-DH	katarzyna.florczuk@mchirz.pl	600 394 212
	Dariusz Gajo	KRS-DH	dariusz.gajo@mchirz.pl	519 365 471
	Daniel Tymiński	KRS-DH	daniel.tyminski@mchirz.pl	608 670 235
	Mariusz Wasilewski	KRS-DH	mariusz.wasilewski@mchirz.pl	513 100 841
Karol Jastrzębski	ENBE-Dystrybutor nasienia		574 899 833	