



KATALOG **bułaje wybranych ras** **mięsnych i mlecznych** **2021**



ANGUS

rasa o małym lub średnim kalibrze, wczesnie dojrzewająca o bardzo dużej łatwości wycieleń. Cechuje się średnią wartością opasową i przyrostami dobowymi wynoszącymi 900-1000 g.

BELGIJSKA BIAŁO-BŁĘKITNA

rasa o dużym kalibrze, późno osiągnięta dojrzałość hodowlana, o zdecydowanie trudnych porodach (cięcia cesarskie). Rasa cechuje się wybitną wartością opasową, przyrosty dobowe sięgają 1300-1500 g.

BLONDE D'AQUITAINE

rasa o dużym kalibrze i późno osiągniętej dojrzałości hodowlanej, cechująca się łatwymi porodami. Charakteryzuje się bardzo wysoką wartością opasową i przyrostami dobowymi sięgającymi 1200-1300 g.

CHAROLAISE

rasa o bardzo dużym kalibrze, późno osiągnięta dojrzałość hodowlana. Łatwość porodów określana jest jako średnia (wymaga nadzoru). Charakteryzuje się bardzo wysoką wartością opasową, przyrosty dobowe wynoszą 1300-1400 g.

HEREFORD

rasa o średnim lub dużym kalibrze, średnio wczesnie dojrzewająca o bardzo wysokiej łatwości wycieleń. Cechuje się średnią wartością opasową i przyrostami dziennymi wynoszącymi około 1000 g.

LIMOUSINE

rasa o średnim lub dużym kalibrze, średnio późno dojrzewająca i o dużej łatwości wycieleń. Cechuje się bardzo dobrą wartością opasową oraz przyrostami dobowymi na poziomie 1100-1300 g.

MARCHIGIANA

rasa o bardzo dużym kalibrze, wczesnie osiągnąca dojrzałość hodowlaną i bardzo łatwych wycieleniach. Charakteryzuje się bardzo wysoką wartością opasową, przyrosty dzienne sięgają 1100-1300 g.

PIEMONTESE

rasa o średnim kalibrze, średnio wczesnie dojrzewająca, cechująca się sporym odsetkiem trudnych porodów. Cechuje się dobrą wartością opasową i przyrostami dobowymi sięgającymi 950-1050 g.

SIMENTAL

rasa o dużym kalibrze, późno dojrzewająca, o umiarkowanie trudnych porodach. Cechuje się wysoką wartością opasową, przyrosty dobowe na poziomie 1100-1300 g.

UCKERMÄRKER

rasa o dużym kalibrze, późno osiągnąca dojrzałość hodowlaną, cechująca się dobrą łatwością wycieleń. Rasa charakteryzuje się bardzo dobrą wartością opasową i przyrostami dobowymi wynoszącymi 1200-1300 g.

TEZEUSZ

PL 005399488521 / Ur. 2014-01-29



HODOWCA: OHZ „Przerzeczyn Zdrój” Sp. z o.o.

O.O. CHARMEUR FR1987011658

M.O. MYOSOTIS FR1996001155

O. SUC AU MAY FR1931361363

M. PERŁA PL005260542833

O.M. MOZART FR1996019196

M.M. ELEKTRA PL005007357560

CECHY :

- bardzo dobre przyrosty dzienne 1488 g
- porody łatwe *
- bardzo dobra linia rodzicielska

WYCENA / CAŁKOWITY INDEX PRZYROSTÓW

210 DNI - 335 kg

420 DNI - 620 kg

OCENA WŁASNA

TYP	UMIĘŚNIENIE	SZKIELET	PRZYROSTY DZIENNE	OCENA OGÓLNA
9	9	8	1488 g	94

* - w czystości rasy

ZAK

PL 005344293002 / Ur. 2017-03-10



LIMOUSINE



HODOWCA: Patryk Szerfenberg

O. IONESCO FR3693000206
M. BASTILLE PL005252338611

O.O. BAMBINO FR8786001669
M.O. COQUETTE FR3687001802

O.M. CHARMANT FR1932589941
M.M. BASTILLE FR1614834010

CECHY :

- bardzo dobre przyrosty dzienne 1366 g
- francuska linia rodowodowa
- dobry pokrój ogólny

WYCENA / CAŁKOWITY INDEX PRZYROSTÓW

- 210 DNI - 335 kg
- 420 DNI - 518 kg

OCENA WŁASNA

TYP	UMIĘŚNIENIE	SZKIELET	PRZYROSTY DZIENNE	OCENA OGÓLNA
9	8	8	1366 g	81

PORAL

PL 005252994930 / Ur. 2011-03-07
OCENA OGÓLNA 81



HODOWCA: Bogdan Konopka

O.O. HAUTECLAIR FR1992014267

M.O. INOIE PL005010357717

O. MORS PL005167203004

M. GRATKA PL005007371368

O.M. OGAR PL005007371306

M.M. DELIA PL005007371283

CECHY :

- dobra budowa ogólna
- wysoka płodność
- porody normalne *

WYCENA / CAŁKOWITY INDEX PRZYROSTÓW

210 DNI - 246 kg

420 DNI - 548 kg

OCENA WŁASNA

TYP	UMIĘŚNIENIE	SZKIELET	PRZYROSTY DZIENNE	OCENA OGÓLNA
8	8	8	1253 g	81

*- w czystości rasy

WARBI

PL 005379091451 / Ur. 2016-10-05



LIMOUSINE



HODOWCA: Piotr i Justyna Szerfenberg

O.O. MREX PL005194966231

M.O. IBIZA - 3 PL005146317418

O. RONALDO PL005314586684

M. ERTRUD I PL005138034330

O.M. GAWROSZ PL005064487453

M.M. ERTRUDA PL005008351420

CECHY :

- dobry pokrój ogólny
- porody normalne * 95,52 %

WYCENA / CAŁKOWITY INDEX PRZYROSTÓW

210 DNI - 287 kg

420 DNI - 541 kg

OCENA WŁASNA

TYP	UMIĘŚNIENIE	SZKIELET	PRZYROSTY DZIENNE	OCENA OGÓLNA
7	8	8	1233 g	80

*- w czystości rasy

WOLAND

PL 005231947926 / Ur. 2016-01-09



HODOWCA: Bartosz Konopka

O.O. DACTYLE FR3615209341
M.O. MARYCHA PL005219824102

O. REJ PL005223288143
M. OSEŁKA PL005170116674

O.M. INGROS PL005096775290
M.M. OSA PL005007371191

**WYCENA /
CAŁKOWITY INDEX PRZYROSTÓW**

210 DNI - 226 kg

420 DNI - 554 kg

OCENA WŁASNA

TYP	UMIĘŚNIENIE	SZKIELET	PRZYROSTY DZIENNE	OCENA OGÓLNA
8	8	8	1201 g	80

*- w czystości rasy

RONKO PP

DE 0538892026 / Ur. 2015-08-03

O. RODRIGO PP
DE1501405294
M. JULE PP
DE0536513995

O.O. ROLFI P DE1501062722
M.O. JULE-CA P DE1500976682

O.M. ROLAND P DE0351347689
M.M. JAMA PP DE0535309750



HODOWCA: Heinrich Runde

CECHY:

- genetycznie bezrogi
- bardzo dobre przyrosty
dienne 1363 g
- łatwe wycielenia *

OCENA WŁASNA

TYP	UMIĘSNIENIE	SZKIELET	PRZYROSTY DZIENNE	KZW
8	8	7	1363 g	100

Wartość hodowlana wyd. mięsnej Powtarzalność 66 %

Mateczna	Indeks dziennych przyrostów 365 dni	Indeks Umięśnienia
100	105	100

*- w czystości rasy

FARAON

ES041530412979 /

Ur. 2013.08.25

O. FANGIO RJ 1211011369
M. ZUAZO Y07059

O.O. ASTERIX 1619995641
M.O. VENDEE 1205098020

O.M. ROSEAU 8703200308
M.M. KILOTONA Y97004



HODOWCA: Aldalur Anaiak Tolosa

OCENA WŁASNA

INDEKS CAŁKOWITY	UMIĘSNIENIE	SZKIELET	POJEMNOŚĆ	ŁATWOŚĆ WYCIELEŃ	PŁODNOŚĆ BUHAJA
117	124	118	106	7 (łatwe)	100 (średnia)

Wycena/całkowity indeks przyrostów

WAGA BUHAJA	WAGA UR.	120 DNI	210 DNI	365 DNI	PRZYROSTY DZIENNE
690 kg	41 kg	212 kg	332 kg	564 kg	1469 g

THORGAN

DE 0665450108 / Ur. 2019-01-29
RZF 114



NOWOŚĆ

HODOWCA: Artur Ruppel

O. TOBAK K DE1264400387
M. LAURA DE0665411827

O.O. TROOPER RED LAZY CA1639504
M.O. PATTY RED CA1388323

O.M. SVENSON BAKKENS RED
DK07803000239
M.M. LISA DE0665186817

CECHY :

- bardzo dobre przyrosty dzienne 1702 g
- doskonałe umięśnienie
- łatwe wycielenia *

OCENA WŁASNA

TYP	UMIĘŚNIENIE	SZKIELET	PRZYROSTY DZIENNE	KZW
8	9	8	1702 g	114

Wartość hodowlana wyd. mięsnej Powtarzalność 47 %

Mateczna	Indeks dziennych przyrostów 365 dni	Indeks Umięśnienia
105	109	107

*- w czystości rasy

ZANZIBAR PP

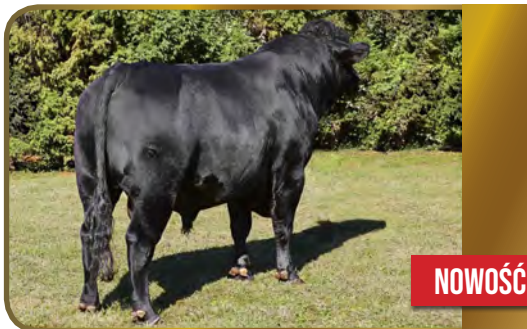
FR 2602175409 / Ur. 2017-06-05

INDEX 116

O.O. KYLE FR17454778
M.O. LAIKA FR16843433
O. PARTICK FR18280954
M. TAMARA FR17085493
O.M. TC ABERDEEN FR15840414
M.M. TIFFANY FR14386026

CECHY :

- wysokie przyrosty
dienne 1506 g
- genetycznie bezrogi
- dobry pokrój ogólny
- łatwe wycielenia *



NOWOŚĆ

HODOWCA: Szymkowiak Holding BV

OCENA WŁASNA

WZROST	UMIĘŚNIENIE	SZKIELET	PRZYROSTY DZIENNE	W RASIE
115	123	111	1506 g	120

Wartość hodowlana wyd. mięsnej Powtarzalność 73 %

WAGA BUHAJA	WAGA UR.	120 DNI	210 DNI	365 DNI
651 kg	38 kg	173 kg	351 kg	540 kg

* - w czystości rasy

BARRON

DE 1504188021 / Ur. 2018-01-13

RZF 107

O.O. BARTEL AU3822530219
M.O. LOWAN Z237 AU3822770237
O. BOYFRIEND DE0974701883
M. AGAMA AFM CZ931578291
O.M. PRINC CZ553670031
M.M. GRACIE CZ149250931

CECHY :

- bardzo dobre przyrosty
dienne 1323g
- wysoka jakość mięsa
- łatwe wycielenia *



HODOWCA: Gunther Reichert

OCENA WŁASNA

TYP	UMIĘŚNIENIE	SZKIELET	PRZYROSTY DZIENNE	KZW
8	8	8	1323 g	104

Wartość hodowlana wyd. mięsnej Powtarzalność 48 %

Mateczna	Indeks dziennych przyrostów 365 dni	Indeks Umięśnienia
99	108	103

* - w czystości rasy

COLOMBO RED PP

DE 0356571313 / Ur. 2013-09-13
INDEX 117



Ornia

NOWOŚĆ

HODOWCA: Riekenberg Heinz-Wilhelm

O. COWBOY CUT CA1441140
 M. GARINA DE0353156032

O.O. MC STOUT CA1343852
 M.O. MC STAR CA1136455

O.M. TE MANIA AU3822771023
 M.M. GALLONE DE0348928706

CECHY :

- wysokie przyrosty dzienne **1394 g**
- genetycznie bezrogi
- dobry pokrój ogólny
- łatwe wycielenia *

OCENA WŁASNA

WZROST	UMIĘŚNIENIE	SZKIELET	PRZYROSTY DZIENNE	W RASIE
114	123	109	1394 g	122

Wartość hodowlana wyd. mięsnej Powtarzalność 82 %

WAGA BUHAJA	WAGA UR.	120 DNI	210 DNI	365 DNI
929 kg	31 kg	160 kg	312 kg	545 kg

*- w czystości rasy

BERRY RED

DK 08384802043 / Ur. 2018-03-09

O.O. FINE LINE MULBERRY RED
CA1237972
M.O. DUSTY RED CA979240

O. MULBERRY RED
DK83848-01742
M. DALRUSTU RED
DK83848-01391

O.M. BATTLE DK83848-00409
M.M. DALMISTU RED DK83848-01152



HODOWCA: John Steffen

CECHY :

- wysokie przyrosty
dzienne 1421 g.
- dobry pokrój ogólny
- wysoka jakość mięsa

OCENA WŁASNA

TYP	UMIĘŚNIENIE	SZKIELET	PRZYROSTY DZIENNE	KZW
8	8	8	1421 g	100

ERNEST RED

CZ 768765052 / Ur. 2018-04-26

O.O. GAME PLAN CA1543287
M.O. MILE REBECCA CA1573599

O. GRAND SLAM
CA1689128
M. VIKTORKA
CZ482995931

O.M. TANGO CZ664374031
M.M. REBA RED CZ359384931



HODOWCA: Hanzlik Miłos

CECHY :

- bardzo dobre przyrosty
dzienne 1725 g
- kanadyjska linia
rodzicielska
- wysoka jakość mięsa

OCENA WŁASNA

TYP	UMIĘŚNIENIE	SZKIELET	PRZYROSTY DZIENNE
7	7	8	1725 g

*- w czystości rasy

HADES SEX

DK 02759501930 / Ur. 2017-06-26

O.O. UTOPIA UK096364155213
 M.O. BIANCA ET UK542740400231
 O. HITMAN ET UK542740500435
 M. INGER DK02759501804
 O.M. AMSTRONG ET UK320344300729
 M.M. ELLINOR DK02759501652



HODOWCA: GbR Britta Pedersen

CECHY :

- wysokie przyrosty dzienne 1379 g
- bardzo dobra linia rodzicielska
- łatwość wycieleń: normalne*

OCENA WŁASNA

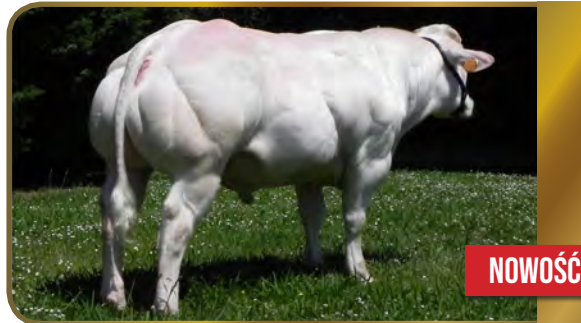
TYP	UMIĘSNIE NIE	SZKIELET	PRZYROSTY DZienne	KZW
7	8	7	1379 g	126

*- w czystości rasy

PELICAN

BE 756442149 / Ur. 2015-10-21
 INDEX 109

O.O. BIJOUTIER BE886372547
 M.O. NARCISSE BE361399948
 O. JACKPOT BE247529831
 M. NEURALGIE BE957515582
 O.M. TILOUIS BE826968982
 M.M. KORRIDA BE626963508



NOWOŚĆ

HODOWCA: Thiange Association-Custinne

CECHY :

- wysokie przyrosty dzienne 1350 g
- dobry pokrój ogólny

OCENA WŁASNA

WZROST	UMIĘSNIE NIE	SZKIELET	PRZYROSTY DZienne	W RASIE
113	112	100	1350 g	103

Wartość hodowlana wyd. mięsnej Powtarzalność 80 %

WAGA BUHAJA	WAGA UR.	120 DNI	210 DNI	365 DNI
667 kg	42 kg	197 kg	297 kg	532 kg

*- w czystości rasy

BARBOSSA

NL 572706353 / Ur. 2018-07-04



KeLeKi

NOWOŚĆ

O. BARON BE857616694
M. ESTHER NL577503348

O.O. JUVENTUS BE624545419
M.O. URSULINE BE651470257

O.M. EMBLEME BE128314625
M.M. SHEANNE NL923699480

CECHY :

- wysokie przyrosty dzienne 1393 g
- dobre umięśnienie

OCENA WŁASNA

TYP	UMIĘŚNIENIE	SZKIELET	PRZYROSTY DZIENNE
8	9	7	1393 g

ARTAX

DE 1504500753 / Ur. 2018-11-06

RZF 112

O.O. SAXO FR8235115223
M.O. MISS FR8296132518
O. AZURE FR8235262165
M. LABELLE DE1504963582

O.M. LASTRO
DE1402669460
M.M. LILLY DE1403170413

CECHY :

- wysokie przyrosty
dienne 1670 g.
- dobry pokrój ogólny
- wysoka jakość mięsa



HODOWCA: Gerrit Meyer

OCENA WŁASNA

TYP	UMIĘSNIENIE	SZKIELET	PRZYROSTY DZIENNE	KZW
8	7	8	1670 g	108

Wartość hodowlana wyd. mięsnej Powtarzalność 44 %

Mateczna	Indeks dziennych przyrostów 365 dni	Indeks Umięśnienia
103	107	108

LEKER

ES 011520441627 / Ur. 2015-07-13

INDEX 108

O.O. RUBIO FR8235077612
M.O. UTTA ES061520188453
O. FARDO ES081520360339
M. CALLE ES041520280543

O.M. OGRE FR4098012305
M.M. USIN ES041520165954

CECHY :

- bardzo dobry pokrój
ogólny
- wysoka jakość mięsa



NOWOŚĆ

HODOWCA: Iturbe Anaiak-Arrieta

OCENA WŁASNA

WZROST	UMIĘSNIENIE	SZKIELET	PRZYROSTY DZIENNE	W RASIE
103	121	109	1598 g	100

Wartość hodowlana wyd. mięsnej Powtarzalność 80 %

WAGA BUHAJA	WAGA UR.	120 DNI	210 DNI	365 DNI
659 kg	46 kg	259 kg	419 kg	615 kg

DANNY

CZ 590397042 / Ur. 2017-04-04

OCENA OGÓLNA 80

O. MIŁOS PIASTR
CZ570357032
M. TANA CZ143944942

O.O. HEMOGLOBIN 061317008040
M.O. PHF LADY CZ002608152

O.M. HOMER ABS ET 032317007901
M.M. CZ100582407

CECHY :

- dobre przyrosty
dzienne 1758 g
- łatwość wycieleń:
łatwe*



NOWOŚĆ

HODOWCA: Machac Jan Ing.

OCENA WŁASNA

TYP	UMIĘŚNIENIE	SZKIELET	PRZYROSTY DZIENNE
8	8	10	1758 g

*- w czystości rasy

NIGHTFIRE

DK 02054300118 / Ur. 2017-12-22

O. JAGUAR
UK263027100347
M. SUSIE
DK05837802306

O.O. CRACKER P UK263027400189
M.O. EVA P UK263027500190

O.M. PLAYER DK06995701166
M.M. SUSIE DK05837802216

CECHY :

- dobre przyrosty
dzienne 1520 g
- dobry pokrój ogólny
- wysoka jakość mięsa
- porody łatwe *



HODOWCA: Nordbaek Landbrug

OCENA WŁASNA

TYP	UMIĘŚNIENIE	SZKIELET	PRZYROSTY DZIENNE	KZW
8	8	7	1520 g	100

Wartość hodowlana wyd. mięsnej

Mateczna	Indeks dziennych przyrostów 365 dni	Indeks Umięśnienia
100	98	97

*- w czystości rasy

LEROT

FR 8907595428 / Ur. 2015-09-15



HODOWCA: Gaec De L'Oree Des Bois

O. FIRST FR7613879841

M. CLIO FR8907597535

O.O. SYLVANER FR1017031840

M.O. ANETH FR7613879072

O.M. MERMOZ FR7196111819

M.M. VIVE FR8907594863

CECHY :

- bardzo dobre przyrosty dzienne 1865 g
- francuska linia rodzicielska
- mocna budowa, dobre umięśnienie

OCENA WŁASNA

TYP	UMIĘŚNIENIE	SZKIELET	PRZYROSTY DZIENNE
8	8	8	1865 g

MAMBA

FR 3615387586 / Ur. 2016-09-15

OCENA OGÓLNA: 113



HODOWCA: Earl De La Batisse

O.O. ENRICO P FR8563019066

M.O. ELSA FR1001830149

O. ISLAND P FR1001833050

M. HISTOIRE FR3615403826

O.M. BUSINESS FR7240585019

M.M. DATE FR3615018378

CECHY :

- łatwe porody *
- dobre przyrosty dzienne 1529 g
- bardzo dobra linia rodzicielska

OCENA WŁASNA

POTENCJAŁ WZROSTU	UMIĘŚNIENIE	SZKIELET	ŁATWOŚĆ PORODÓW
104	106	104	110

*- w czystości rasy

DAKOTA PP

DE 1305764873 / Ur. 2018-06-11

RZF 113

O. DORAN PP
DE1304081940

M. P DE1304498563

O.O. DIXON PP DE1303768680
M.O.P DE1302995793

O.M. THORBEN P DE1303701945
M.M. INA P DE1303057336

CECHY :

- genetycznie bezrogi
- wysokie przyrosty
dienne 1494 g
- wysoka jakość mięsa



NOWOŚĆ

HODOWCA: LWB Radloff

OCENA WŁASNA

TYP	UMIĘSNIE NIE	SZKIELET	PRZYROSTY DZIENNE	KZW
8	8	8	1494 g	115

Wartość hodowlana wyd. mięsnej Powtarzalność 49 %

Mateczna	Indeks dziennych przyrostów 365 dni	Indeks Umięśnienia
97	116	108

FANDANGO PP

DE 1501456885 / Ur. 2015-12-26

O. FAUNUS PP
DE0537815081

M. DORINA P
DE1502092346

O.O. FARENHEIT FR8900459322
M.O.CARCASSONN PP
DE0535172812

O.M. MENARD P DE1301763614
M.M. DALIE DE1502044651

CECHY :

- genetycznie bezrogi
- dobre przyrosty
dienne 1475 g
- łatwe wycielenia*



HODOWCA: AG Leppin e.G.

OCENA WŁASNA

TYP	UMIĘSNIE NIE	SZKIELET	PRZYROSTY DZIENNE	KZW
8	8	7	1475 g	112

Wartość hodowlana wyd. mięsnej Powtarzalność 71 %

Mateczna	Indeks dziennych przyrostów 365 dni	Indeks Umięśnienia
107	93	106

*- w czystości rasy

IMPERO

IT 048990078862 / Ur. 2018-06-01

INDEKS OGÓLNY 115

O. ASSO DEL PALOMBARO IT054990142537
M. OL COLLE UGOLINA IT048990023092

O.O. LIO DI MARIA IT050000200158
M.O. SERIOSA DELLA IT054990062969

O.M. ROMEO DELLA IT054990033677
M.M. OLIVA IT048000213733

CECHY :

- doskonała płodność
- bardzo dobre przyrosty dzienne 2053 g
- łatwość wycieleń : łatwe *



HODOWCA: Fatt. Di Nipozzano

OCENA WŁASNA

INDEKS MIĘSNOŚCI	INDEKS WZROSTU	INDEKS CIAŁA	WAGA BUHAJA 365 dni
117	106	115	589 kg

*- w czystości rasy

INTREPID

FR1214048646 / Ur. 2013-11-18

O. UGO FR8130562114
M. FAGOUNE FR8127200937

O.O. ORMEAUX FR69980000020
M.O. LINA FR8195305213

O.M. TRIMARAN FR8130562065
M.M. 5017 FR8122595361

CECHY :

- do krzyżówek komercyjnych
- połączenie 60 % ras CH i BD oraz 40 % ras CH, BD, BB, LM, MA, PI
- wysoka płodność, łatwe wycielenia
- wysokie przyrosty, odtłuszczenie mięsa



HODOWCA: Gaec Chayrigues

OCENA WŁASNA

ŁATWOŚĆ WYCIELEŃ	WARTOŚĆ RZEŻNA	PRZYROSTY	ROZWÓJ UMIĘŚNIENIA
102	120	99	125

NATICO

NL 537330410 / Ur. 2011-10-20

INDEX 117

O. NATALE IT001990150199
M. CORNELIA 104 NL476227727

O.O. GOLFO IT004902509703
M.O. GIBBOSA IT001900109338

O.M. JACCO NL390975199
M.M. CORNELIA 78 NL261516124

CECHY :

- bardzo dobre przyrosty
dienne 1814 g
- dobra budowa ogólna
- łatwe wycielenia*



NOWOŚĆ

HODOWCA: H J van Gelder-Zalk

OCENA WŁASNA

INDEKS CAŁKOWITY	UMIĘŚNIENIE	SZKIELET	POJEMNOŚĆ	ŁATWOŚĆ WYCIEŁEN	PŁODNOŚĆ BUHAJA
117	123	116	114	7 (łatwe)	100 (średnia)

Wycena/całkowity indeks przyrostów

WAGA BUHAJA	WAGA UR.	120 DNI	210 DNI	365 DNI	PRZYROSTY DZIENNE
668 kg	39 kg	183 kg	295 kg	462 kg	1814 g

*- w czystości rasy

VENTURA

CZ 812978061 / Ur. 2012-11-07

O. MAX IT6990013901
M. OLINKA CZ279396961

O.O. INDICE IT4902524940
M.O. ENRICA IT6921023004

O.M. MATEJ ET CZ211457061
M.M. NORMA ET CZ228611961

CECHY :

- dobre przyrosty
dienne 1558 g
- włoska linia ojcowska
- dobra budowa ogólna
- łatwe wycielenia*



HODOWCA: Jaros Zdenek

OCENA WŁASNA

TYP	UMIĘŚNIENIE	SZKIELET	PRZYROSTY DZIENNE	OCENA OGÓLNA
8	7	9	1558 g	78

*- w czystości rasy

HELIKON

DE0954609373 / ur. 2019-02-27

gGZW 135

Kazeina kappa/beta: AB/A1A2

O.O. HERZSCHLAG AT303304428
M.O. BANDITA DE0947331695

O. HERZPOCHEN
DE0951854398

M. LEILA DE0950502140

O.M. HURLY DE0947424346
M.M. LENI DE0944604913



CECHY :

- indeks dla cech mlecznych MW 124
- indeks dla cech mięsnych FW 110
- wyd. mleka +907, wyd. tł. +34, % tł. -0,04, wyd. b. +32, % b. 0,00

fitness	szybkość oddaw. ML (MBK)	wytrwałość laktacji (PERS)	zawartość kom. somatycznych (ZZ)	indeks długowieczności (ND)	plodność	zdrowotność wymienia	łatwość porodi. - czyn. ojców.	łatwość porodi. - czyn. matecz.	żywnotność cieląt	wart. ekolod.
114	119	119	100	115	97	104	114	110	115	132

POKRÓJ		Ekstremum					Ekstremum
		80	90	100	110	120	
KALIBER	105						duży
UMIĘSIENIE	99						mocne
NOGI	103						mocne
WYMIĘ	123						pożądane
WYSOKOŚĆ KRZYŻU	105						wysoka
DŁUGOŚĆ ZADU	108						długi
SZEROKOŚĆ ZADU	105						szeroki
GŁĘBOKOŚĆ KLATKI PIERS.	100						głęboka
USTAWIENIE ZADU	80						spadzisty
USTAW. STAWU SKOK.	97						szablasy
KONSTYTUCJA STAWU SKOK.	96						sucha
PEĆINA	101						spionowana
PIĘTKA	104						wysoka
DŁ. PRZEDNICH ĆWIARTEK WYM.	111						długie
DŁ. TYLNYCH ĆWIARTEK WYM.	102						długie
ZAWIESZENIE PRZEDNIE WYMENIA	121						wysokie
WIĘZADŁO ŚRODKOWE	98						mocne
GŁĘBOKOŚĆ WYMENIA	113						plytkie
DŁUGOŚĆ STRZYKÓW	99						długie
GRUBOŚĆ STRZYKÓW	97						grube
ROZMIESZ. STRZYKÓW PRZED.	109						wewnętrzne
ROZSTAWIENIE STRZYKÓW TYLNYCH	98						wewnętrzne
USTAW. STRZYKÓW TYLNYCH	101						do wewnątrz
CZYSTOŚĆ WYMENIA	100						czyste wymię

MOLDAU PP*

DE0667069916 / ur. 2017-08-06

gGZW 126

Kazeina kappa/beta: AA/A2A2

O. MAHANGO Pp*
DE0948097266
M. 1040LETVET
DE0666729236

O.O. MUNGO Pp DE0945382782
M.O. FALTER DE0944042437

O.M. GS VOLLWERT AT355596222
M.M. LATINA 481 DE0946036555



NOWOŚĆ

Anna Joosse

CECHY :

- indeks dla cech mlecznych MW 123
- indeks dla cech mięsnych FW 119
- wyd. mleka +993, wyd. tł. +36, % tł. -0,07, wyd. b. +31, % b. -0,05

fitness	szybkość oddaw. Mł. (MBK)	wytrwałość laktacji (PERS)	zawartość kom. somatycznych (ZZ)	indeks długowieczności (ND)	plodność	zdrowotność wymienia	łatwość porodi. - czyn. ojców.	łatwość porodi. - czyn. matecz.	żywność cieląt	wart. ekolod.
102	92	96	102	105	100	103	105	107	95	119

POKRÓJ

		Ekstremum	80	90	100	110	120	Ekstremum
KALIBER	100	mały						duży
UMIĘSIENIE	107	słabe						mocne
NOGI	109	słabe						mocne
WYMIĘ	108	niepożądane						pożądane
WYSOKOŚĆ KRZYŻU	100	niska						wysoka
DŁUGOŚĆ ZADU	104	krótki						długi
SZEROKOŚĆ ZADU	100	wąski						szeroki
GŁĘBOKOŚĆ KLATKI PIERS.	98	plytka						głęboka
USTAWIENIE ZADU	107	uniesiony						spadzisty
USTAW. STAWU SKOK.	93	pionowy						szablasty
KONSTYTUCJA STAWU SKOK.	107	limfatyczna						sucha
PEĆNINA	103	miękka						spionowana
PIĘTKA	105	niska						wysoka
DŁ. PRZEDNICH ĆWIARTEK WYM.	113	krótkie						długie
DŁ. TYLNYCH ĆWIARTEK WYM.	112	krótkie						długie
ZAWIESZENIE PRZEDNIE WYMIENIA	109	niskie						wysokie
WIĘZADŁO ŚRODKOWE	92	słabe						mocne
GŁĘBOKOŚĆ WYMIENIA	106	głębokie						plytkie
DŁUGOŚĆ STRZYKÓW	108	krótkie						długie
GRUBOŚĆ STRZYKÓW	100	cienkie						grube
ROZMIESZ. STRZYKÓW PRZED.	95	zewnątrzne						wewnętrzne
ROZSTAWIENIE STRZYKÓW TYLNYCH	93	zewnątrzne						wewnętrzne
USTAW. STRZYKÓW TYLNYCH	103	na zewnątrz						do wewnątrz
CZYSTOŚĆ WYMIENIA	105	przystrzyki						czyste wymię

WASCHBAER

DE 0952832158 / ur. 2017-11-27
 Kazeina kappa/beta:
AA/A1A2

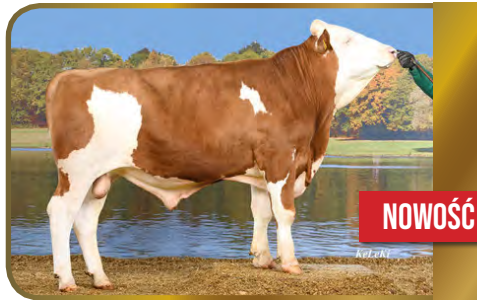
O.O. WILLE DE0813516428
 M.O. GISELA AT530944414

O. WABAN AT806062819
 M. ECHELON DE0947807796

O.M. REUMUT DE0944127123
 M.M. ELDORAD DE0941386111

CECHY :

- indeks dla cech mlecznych MW 117
- indeks dla cech mięsnych FW 104
- wyd. mleka +730, wyd. tł. +26, % tł. -0,05, wyd. b. +23, % b. -0,03



NOWOŚĆ

fitness	szybkość oddaw. Ml. (MBK)	wytrwałość laktacji (PEIS)	zaw. kom. somatycznych (ZZ)	indeks długowieczności (ND)	plodność	zdrowotność wymienia	łatwość porod. - czyn. ojcow.	łatw. porod. - czyn. matcz.	żywnotność cieląt	wart. ekol.
116	111	101	121	116	107	120	104	100	104	121

POKRÓJ

	Ekstrem 80	90	100	110	120	Ekstrem
KALIBER	95	mały				duży
UMIĘSIENIE	105	slabe				mocne
NOGI	95	slabe				mocne
WYMIĘ	115	niepogadane				pożądane
WYSOKOŚĆ W KRZYŻU	97	niska				wysoka
DLUGOŚĆ ZADU	95	krótki				długi
SZEROKOŚĆ ZADU	92	wąski				szerszy
GŁĘBOKOŚĆ KLATKI PIERS.	100	plytki				głęboka
USTAWIENIE ZADU	88	uniesiony				spadzisty
USTAW. STAWU SKOK.	95	ponowny				szablisy
KONSTYTUCJA STAWU SKOK.	89	limfatyczna				sucha
PECINA	96	miękka				spionowana
PIĘTKA	101	niska				wysoka
DL. PRZEDNICH CWIARTEK WYM.	103	krótkie				długie
DL. TYLNYCH CWIARTEK WYM.	105	krótkie				długie
ZAWIESZENIE PRZEDNIE WYMIENIA	111	niskie				wysokie
WIEZADŁO ŚRODKOWE	109	slabe				mocne
GŁĘBOKOŚĆ WYMIENIA	103	głębokie				plytkie
DLUGOŚĆ STRZYKÓW	113	krótkie				długie
GRUBOŚĆ STRZYKÓW	110	ciężkie				grube
ROZMIĘSZ. STRZYKÓW PRZED.	115	zewnątrzne				wewnętrzne
ROZSTAWIENIE STRZYKÓW TYLNYCH	106	zewnątrzne				wewnętrzne
USTAW. STRZYKÓW TYLNYCH	107	na zewnątrz				do wewnątrz
CZYSTOŚĆ WYMIENIA	100	przystrzyki				czyste wymię

MAJAS PP*

AT 237511569 / ur. 2019-08-08
 Kazeina kappa/beta:
AA/A2A2

O.O. MAHANGO Pp* DE0948097266
 M.O. DORTY DE0815626241

O. MALAGA Pp* DE0816809429
 M. RAJA Pp* AT010384868

O.M. SISYPHUS DE0666439378
 M.M. RIBIESL Pp* AT524535328

CECHY :

- indeks dla cech mlecznych MW 121
- indeks dla cech mięsnych FW 111
- wyd. mleka +795, wyd. tł. +35, % tł. 0,02, wyd. b. +24, % b. -0,05



NOWOŚĆ

HODOWCA: Schrems Hubert

fitness	szybkość oddaw. Ml. (MBK)	wytrwałość laktacji (PEIS)	zaw. kom. somatycznych (ZZ)	indeks długowieczności (ND)	plodność	zdrowotność wymienia	łatwość porod. - czyn. ojcow.	łatw. porod. - czyn. matcz.	żywnotność cieląt	wart. ekol.
106	98	114	112	109	99	110	97	105	89	119

POKRÓJ

	Ekstrem 80	90	100	110	120	Ekstrem
KALIBER	103	mały				duży
UMIĘSIENIE	109	slabe				mocne
NOGI	102	slabe				mocne
WYMIĘ	109	niepogadane				pożądane
WYSOKOŚĆ W KRZYŻU	103	niska				wysoka
DLUGOŚĆ ZADU	100	krótki				długi
SZEROKOŚĆ ZADU	102	wąski				szerszy
GŁĘBOKOŚĆ KLATKI PIERS.	108	plytki				głęboka
USTAWIENIE ZADU	116	uniesiony				spadzisty
USTAW. STAWU SKOK.	99	ponowny				szablisy
KONSTYTUCJA STAWU SKOK.	99	limfatyczna				sucha
PECINA	104	miękka				spionowana
PIĘTKA	110	niska				wysoka
DL. PRZEDNICH CWIARTEK WYM.	116	krótkie				długie
DL. TYLNYCH CWIARTEK WYM.	109	krótkie				długie
ZAWIESZENIE PRZEDNIE WYMIENIA	102	niskie				wysokie
WIEZADŁO ŚRODKOWE	108	slabe				mocne
GŁĘBOKOŚĆ WYMIENIA	96	głębokie				plytkie
DLUGOŚĆ STRZYKÓW	103	krótkie				długie
GRUBOŚĆ STRZYKÓW	105	ciężkie				grube
ROZMIĘSZ. STRZYKÓW PRZED.	110	zewnątrzne				wewnętrzne
ROZSTAWIENIE STRZYKÓW TYLNYCH	99	zewnątrzne				wewnętrzne
USTAW. STRZYKÓW TYLNYCH	105	na zewnątrz				do wewnątrz
CZYSTOŚĆ WYMIENIA	103	przystrzyki				czyste wymię

GALANO

ES 090203218578 / Ur. 2016-01-14

O. MARCO ES010203014852
M. CHISPA DE0812944600

O.O. SABINO ES020202721448
M.O. RUBIA DE812873716

O.M. ROLERIN DE935936955
M.M. 48 AEFFLE DE812090270

CECHY :

- Wyd. mleka +603, wyd. tł. +30, % tł. 0,05, wyd. b. +29, % b. 0,04



NOWOŚĆ

OCENA WŁASNA

HODOWCA: Javier Montes Borau Huesca

INDEKS POKROJU	INDEKS UMIĘŚNIENIA	INDEKS NÓG I RACIC	INDEKS WYMIENIA	ŁATWOŚĆ WYCIELEŃ	PŁODNOŚĆ BUHAJA
119	121	112	109	7 (łatwe)	100 (średnia)

Wycena/całkowity indeks przyrostów

WAGA BUHAJA	WAGA UR.	120 DNI	210 DNI	365 DNI	PRZYROSTY DZIENNE
855 kg	41 kg	185 kg	339 kg	630 kg	1884 g

RIBANO PP*

AT 443758128 / Ur. 2018-02-07
gGZW 102

Kazeina kappa/beta:
AB/A2A2

O. RIEMENSCHNEIDER P DE0950237347
M. PAOLA 41 PPAT4460296829

O.O. RIETH Pp DE0946536391
M.O. XABI DE0947659534

O.M. MUPFEL Pp DE0948646959
M.M. PRIXL 5 Pp AT068232222

CECHY :

- indeks dla cech mlecznych MW 104
- indeks dla cech mięsnych FW 98
- wyd. mleka +327, wyd. tł. +11, % tł. -0,04, wyd. b. +1, % b. -0,13



HODOWCA: Alois&Karin Schmidser

fitness	szybkość oddaw. Ml. (MBK)	wytrwalość laktacji (PEKS)	zaw. kom. somatycznych (ZZ)	indeks długowieczności (ND)	plodność	zdrowotność wymienia	łatwość porod. - czyn. ojcow.	łatw. porod. - czyn. matcz.	żywność cieląt	wart. ekol.
102	97	105	88	103	110	92	105	100	94	108

POKRÓJ

		Ekstremum 80	90	100	110	120	Ekstremum
KALIBER	103	mały					duży
UMIĘŚNIENIE	111	słabe					mocne
NOGI	120	słabe					mocne
WYMIE	103	niepозądane					pożądane
WYSOKOŚĆ W KRZYŻU	101	niska					wysoka
DŁUGOŚĆ ZADU	99	krótki					długi
SZEROKOŚĆ ZADU	108	wąski					szeroki
GŁĘBOKOŚĆ KLATKI PIERS.	105	płytka					głęboka
USTAWIENIE ZADU	110	uniesiony					spadziasty
USTAW. STAWU SKOK.	93	pionowy					szablasty
KONSTYTUCJA STAWU SKOK.	101	limfatyczna					sucha
PĘCINA	116	miękka					spionowana
PIĘTKA	116	niska					wysoka
DL. PRZEDNICH ĆWIARTEK WYM.	105	krótkie					długie
DL. TYLNYCH ĆWIARTEK WYM.	98	krótkie					długie
ZAWIESZENIE PRZEDNIE WYMIENIA	116	niskie					wysokie
WIEZADŁO ŚRODKOWE	94	słabe					mocne
GŁĘBOKOŚĆ WYMIENIA	107	głębokie					płytkie
DŁUGOŚĆ STRZYKÓW	106	krótkie					długie
GRUBOŚĆ STRZYKÓW	102	cienkie					grube
ROZMIĘSZ. STRZYKÓW PRZED.	86	zewnątrzne					wewnętrzne
ROZSTAWIENIE STRZYKÓW TYLNYCH	86	zewnątrzne					wewnętrzne
USTAW. STRZYKÓW TYLNYCH	83	na zewnątrz					do wewnątrz
CZYSTOŚĆ WYMIENIA	103	przystyki					czyste wymię

EREBOR PP SEX

DE 1504322515 / Ur. 2017-11-24

RZF 119O.O. ERNST P DK02003001081
M.O. P DE1303815755O. EMPIRE SP PP DE1304590697
M. RUTH P DE1501827853O.M. OTBERT P DE1503733821
M.M. RIKARDA H DE1505907009**CECHY :**

- bardzo dobre przyrosty dzienne 1876 g
- bardzo dobre umięśnienie
- genetycznie bezrogi

OCENA WŁASNA

HODOWCA: Wolter GbR

TYP	UMIĘŚNIENIE	SZKIELET	PRZYROSTY DZIENNE	KZW
9	8	8	1876 g	120

Wartość hodowlana wyd. mięsnej Powtarzalność 49 %

Mateczna	Indeks dziennych przyrostów 365 dni	Indeks Umięśnienia
102	116	112

RONALDO PP

DK 03175701875 / Ur. 2018-02-18

O.O. POSIT P 7600021025
M.O. CSW P DK08707200025O. GORM PP DK08707200031
M. LEONORA P DK03175701810O.M. WORLDWIDE P CA717966
M.M. JOTO P DK03175701761**CECHY :**

- bardzo dobre przyrosty dzienne 1764 g
- genetycznie bezrogi
- dobry pokrój ogólny

NOWOŚĆ**OCENA WŁASNA**

TYP	UMIĘŚNIENIE	SZKIELET	PRZYROSTY DZIENNE
8	8	8	1764 g

POWER Pp

DK 03175701898 / Ur. 2019-02-04

O. LEXUS PP DK03175701794
 M. LEONORA P DK03175701810

O.O. SUBERB CA652604
 M.O. MORENE CA581115

O.M. WORLDWIDE P CA717966
 M.M. JOTO P DK03175701761

CECHY :

- genetycznie bezrogi
- wysokie przyrosty
dienne 1520 g
- dobry pokrój ogólny

**NOWOŚĆ**

OCENA WŁASNA

TYP	UMIĘSNIE NIE	SZKIELET	PRZYROSTY DZIENNE	KZW
8	7	8	1520 g	100

GIUSTINIANO

IT 60990182994 / Ur. 2017-11- 22

INDEKS OGÓLNY 127

O. TIRO IT068990019437
 M. DAMA DI GIUNTURE
 IT060990107302

O.O. LUPO IT041000023305
 M.O. MELINDA IT068000010312

O.M. VEROSO IT068990036359
 M.M. ANELLA IT070990076994

CECHY :

- doskonała płodność
- bardzo dobre przyrosty
dienne 1717g
- łatwość wycieleń:
łatwe*



HODOWCA: Costantino Enzo

OCENA WŁASNA

INDEKS MIĘSNOŚCI	INDEKS WZROSTU	INDEKS CIAŁA	WAGA BUHAJA 365 dni
121	123	129	623 kg

* - w czystości rasy

COSINUS PP

DE 1305387455 / Ur. 2017-04-10

RZF 102

O. CONRAD PS
DE1304677986

M. OLINDA PP
DE1304178673

O.O. CARUSO DE2057640559
M.O.ELI Pp DE1304178694

O.M. INGOLF PS DE1303623228
M.M. OLINDE P DE1303644059



HODOWCA: Marktfrucht GbR Mahlzow

CECHY :

- genetycznie bezrogi
- bardzo dobre przyrosty dzienne 1488 g
- mocna budowa ogólna

OCENA WŁASNA

TYP	UMIĘSNIENIE	SZKIELET	PRZYROSTY DZIENNE	KZW
8	7	8	1488 g	105

Wartość hodowlana wyd. mięsnej Powtarzalność 69 %

Mateczna	Indeks dziennych przyrostów 365 dni	Indeks Umięśnienia
96	96	91

VR VANAMO

FI 47838 / Ur. 2016-07-10

gNTM 13

VR Viper x VR Boxer x Ullimulli

Kazeina kappa/beta: AB/A1A2



HODOWCA: Heikkilä Antti-Jussi

CECHY PRODUKCYJNE	Ilość córek: 5, Rel. 80%
Indeks prod.	112
Mleko, kg	106
Białko, kg	105
Białko %	98
Tłuszcz, kg	119
Tłuszcz %	116
Przyrost	96

CECHY ZDROWOTNE	Ilość córek: , Rel. 73%
Płodność córek	91
Łatwość wycieleń po ojcu	96
Łatwość wycieleń po matce	97
Zdrowotność wymion	97
Inne choroby	90
Długowieczność	111
Zdrowotność racic	108
Przeżywalność cieląt	77

CECHY BUDOWY	Ilość córek: , Rel. 68%
Rama	104
Nogi i racice	104
Wymię	108
Szybkość dojenia	111
Temperament	105

CECHY BUDOWY	Ilość córek: , Rel. 68%
Wysokość w krzyżu	100
Mleczność	114
Kłatka piersiowa	97
Głębokość ciała	106
Szerokość zadu	104
Kąt nachylenia zadu	90
Grzbiet	110
Nogi widok z boku	112
Nogi widok z tyłu	102
Kąt nachylenia racic	102
Struktura kostna	106
Piętka	106
Wymię	104
Wysokość strzyków tył	114
Szerokość strzyków tył	119
Zawieszenie	101
Głębokość wymienia	103
Położenie wymienia	104
Długość strzyków	92
Grubość strzyków	111
Strzyki przód	109
Strzyki tył	98

VENTURO P

DE 0953241433 / Ur. 2018-07-24

WYCENA GENOMOWA

GZW-(CH-ISET) 1285

O.O. VIKING DE0947854560
M.O. J LO CH120091491388
O. VICTOR
CH120123367537
M. POETRY DE0951157980

O.M. VIPER DE0948954326
M.M. PORĄ DE0944511906

CECHY :

- wysoka wydajność, świetny skład mleka
- zdrowe wymię, wysoka płodność
- harmonijna, doskonała budowa



HODOWCA: Barbara Radler

Wartości hodowlane dla cech produkcji

Mleko w kg	499
% Tłuszczu	-0,09
Tłuszcz w kg	13
Białko%	-0,05
Białko kg	13
wartość mleko	124
Córki / stada	-

Podindeksy pokroju

Rama ciała	110
Muskulatura	117
Podindeks nóg i racic	113
Podindeks wymienia	119
Ocena końcowa	115

Cechy produkcyjne

Komórki somatyczne	109
Długowieczność	105
Produktywność	101

VR LIFE

DK 37873 / Ur. 2016-02-10

NTM 2

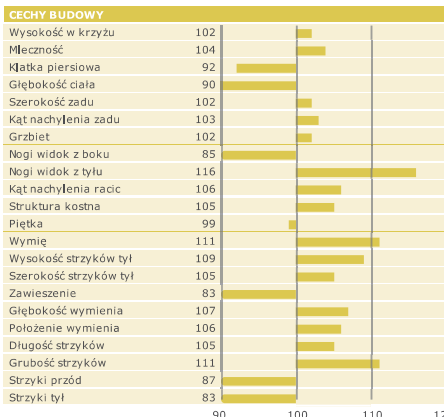
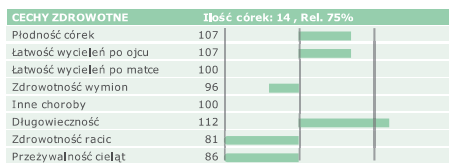
VR Lazer x VR Fimbe x R Fastrup

Kazeina beta: A2A2



NOWOŚĆ

HODOWCA: Svend Erik Madsen



IVORY SEX

US 3006436390 / Ur. 29.05.2013

WYCENA KONWENCJONALNA

JERSEY



NOWOŚĆ

© Leo McCallough
Lafayette, Indiana, Photography

CDF LAYNE IVORY-ET
LAYNE x Q IMPULS x PARAMOUNT
 Kazeina kappa/beta: AB/A2A2
BBR 100
 Haplotypy JH1F
 aAa 432 | DMS 246,126 | GFI 9.8 %

JPI 83

CM\$ 278

PRODUKCJA			
Mleko	+1250 L b s	99%	Powtarz
Białko	+30 L b s		-0.07%
Tłuszcz	+19 L b s		-0.18%
NM\$	+\$285		

Wycena na 1557 Liczba córek 83 Stada (100% córek w US)			
Przewaga mleka	+23216 L b s	100%	
Przewaga tłuszczu	+1034 L b s	4.5%	
Przewaga białka	+809 L b s	3.5%	

CECHY ZDROWOTNE			
Prod. życiowa	+4.5	Plodność córek	+0.2
Żywotność	+2.1	Wsp. zacieleni krów	1.4
Komórki somatyczne	+2.79	Wsp. zacieleni jałówek	0.6

POKRÓJ	Wycena na 914	Liczba córek 45	Stada (99% Rel)				
PTAT	-0.4						
JUI	-0.38						
		-2	-1	0	1	2	
Wzrost	+0.3						Wysoki
Budowa	+0.6						Mocna
Typ mleczny	-1.0						Lekki
Poch. zadu	+0.3						Spadzisty
Szer. zadu	+0.7						Szeroki
Tyłn. nogi z boku	-0.1						Pionowe
Ustaw. racic	-0.3						Strome
Przód wymienia	+1.7						Mocny
Wys. wymienia	-0.9						Wysokie
Szer. wymienia	-1.0						Szerokie
Więzadło	-1.0						Mocne
Głębokość	+1.1						Płytke
Przednie strzyk.	-0.3						Rozbiste
RTP-Side View	-0.5						Rozbiste
RTP-Rear View	-0.4						Zbiczne
Dług. strzyk.	+0.8						Długie

JX TYRANT

US 3126479402
Ur. 06.03.2015

RIVER VALLEY TYRANT {5}-ET
CHROME x GOLDA x Q IMPULS
Haplotypy GFI 9.6 %



NOWOŚĆ

m.Golda Tris

JPI 80 **CM\$ 318**

PRODUKCJA			
Mleko	+1253 L b s	93%	Powtarz
Białko	+43 L b s		-0.01%
Tłuszcz	+40 L b s		-0.09%
NM\$	+\$310		

Wycena na 87 Liczba córek 25 Stada (100% córek w US)			
Przewaga mleka	+21563 L b s	100%	
Przewaga tłuszczu	+1034 L b s	4.8%	
Przewaga białka	+792 L b s	3.7%	

CECHY ZDROWOTNE			
Prod. życiowa	+0.2	Plodność córek	-2.1
Żywotność	-2.2	Wsp. zacieleni krów	-1.8
Komórki somatyczne	+3.05	Wsp. zacieleni jaiłówek	-0.1

POKRÓJ		Wycena na 61		Liczba córek 16		Stada (91% Rel)	
PTAT	+1.4						
JUI	+11.01						
		-2	-1	0	1	2	
Wzrost	+0.3						Wysoki
Budowa	-0.3						Mocna
Typ mleczny	+1.9						Lekki
Poch. zadu	-0.4						Spadzisty
Szer. zadu	+0.4						Szeroki
Tyln. nogi z boku	+0.4						Pionowe
Ustaw. rącic	+0.4						Strome
Przód wymienia	+1.0						Mocny
Wys. wymienia	+1.5						Wysokie
Szer. wymienia	+1.8						Szerokie
Więźzadło	+1.6						Mocne
Głębokość	+0.4						Płytkie
Przednie strzyk.	+2.0						Rozbieżne
RTP-Side View	+1.0						Rozbieżne
RTP-Rear View	+2.2						Zbieżne
Dług. strzyk.	-0.5						Długie

VALERGO-PP

US 119288203
Ur. 28.03.2015

ALL LYNNS NIKON VALERGO-PP
NIKON-P X CRITIC-P X PARAMOUNT
Kazeina kappa/beta: BB/A2A2
BBR 100
Haplotypy JH1F
aAa 432 | DMS 345,456 | GFI 9.3 %



JPI 19 **CM\$ 229**

PRODUKCJA			
Mleko	+221 L b s	97%	Powtarz
Białko	+24 L b s		+0.07%
Tłuszcz	+26 L b s		+0.07%
NM\$	+\$203		

Wycena na 441 Liczba córek 67 Stada (87% córek w US)			
Przewaga mleka	+20548 L b s	87%	
Przewaga tłuszczu	+960 L b s	4.7%	
Przewaga białka	+758 L b s	3.7%	

CECHY ZDROWOTNE			
Prod. życiowa	+0.9	Plodność córek	-3.8
Żywotność	0.0	Wsp. zacieleni krów	-5.2
Komórki somatyczne	+3.09	Wsp. zacieleni jaiłówek	-5.0

POKRÓJ		Wycena na 213		Liczba córek 37		Stada (95% Rel)	
PTAT	+1.7						
JUI	+13.29						
		-2	-1	0	1	2	
Wzrost	+1.3						Wysoki
Budowa	+0.7						Mocna
Typ mleczny	+1.6						Lekki
Poch. zadu	-0.6						Spadzisty
Szer. zadu	+1.6						Szeroki
Tyln. nogi z boku	-0.4						Pionowe
Ustaw. rącic	+0.7						Strome
Przód wymienia	+1.7						Mocny
Wys. wymienia	+2.1						Wysokie
Szer. wymienia	+0.8						Szerokie
Więźzadło	+1.0						Mocne
Głębokość	+2.4						Płytkie
Przednie strzyk.	-0.5						Rozbieżne
RTP-Side View	+0.6						Rozbieżne
RTP-Rear View	-0.1						Zbieżne
Dług. strzyk.	+1.1						Długie

METEOR

aAa 243561

JADOR | DIOR | CRASAT | | GUISSÉNY | VALFIN JB
FR 7120446656 | AI N° 91749 | GAEC LA CLAIRIERE

ISU **136**



ISU

NOWOŚĆ

umotest@giorgiosol

PRODUKCJA *Kappa Kazeina : BB | Beta Kazeina : A2A2*

INEL	białko (kg)	tłuszcz (kg)	białko (%)	tłuszcz (%)	Mleko (kg)
+40	+34	+36	+0,03	-0,1	+1092

Córek 0
Powt. 72%

CECHY FUNKCJONALNE

SZYBKOŚĆ DOJU	TEMPERAMENT	ŁATWOŚĆ WYCIELEŃ	ŁATWOŚĆ WY. CÓREK
93	102	90	86

ZDROWOTNOŚĆ WYMIENIA	0,6
SYNTEZA PŁODNOŚĆ	-0,4
DŁUGOWIECZNOŚĆ	-0,4



mJaquette

TYP

Córek 0 | Powt. 71%

98

	90	100	112	124
KALIBER	99			
WYSOKOŚĆ	101			
SZEROKOŚĆ KLATKI	96			
GŁĘBOKOŚĆ KLATKI	96			
GŁĘBOKOŚĆ CIAŁA	104			
ZAD	88			
DŁUGOŚĆ ZADU	91			
SZEROKOŚĆ ZADU	78			
POCHYLENIE ZADU	112			
NOGI I RACICE	108			
USTAWIENIE NÓG	92			
USTAWIENIE RACIC	108			
GRUB. STAWU SKOK.	89			
TYLNE NOGI Z TYŁU	107			
WYMIE	100			
PRZÓD WYMIENIA	116			
WYSOKOŚĆ TYŁU WYMIENIA	107			
SZEROKOŚĆ TYŁU WYMIENIA	108			
ROZWÓJ	90			
BALANS WYMIENIA	105			
WIEZADŁO WYMIENIA	100			
ROZM. PRZED STRZYKÓW	87			
ORIENTACJA STRZYKÓW	91			
STRZYKI	99			
DŁUGOŚĆ STRZYKÓW	101			
KSZTAŁT STRZYKÓW	106			
UMIĘSNIE	89			

MARADONA

aAa 432561

JADOR | DIOR | CRASAT | GALAX | TILLEUL JB
FR 0116027223 | AI N° 91733 | GAEC DUFFET

ISU **127**



PRODUKCYJA *Kappa Kazeina : BB | Beta Kazeina : A2A2*

INEL	białko (kg)	tłuszcz (kg)	białko (%)	tłuszcz (%)	Mleko (kg)
+24	+22	+23	-0,15	-0,16	+894

Córek 0
Powt. 72%

TYP

Córek 0 | Powt. 71%

114

CECHY FUNKCJONALNE

SZYBKOŚĆ DOJU	TEMPERAMENT	ŁATWOŚĆ WYCIELIENIA	ŁATWOŚĆ WY. CÓREK
93	106	87	88

ZDROWOTNOŚĆ WYMIENIA	0,4
SYNTEZA PŁODNOŚĆ	-0,1
DŁUGOWIECZNOŚĆ	0



m. Intrepid

KALIBER	114
WYSOKOŚĆ	128
SZEROKOŚĆ KLATKI	97
GŁĘBOKOŚĆ KLATKI	116
GŁĘBOKOŚĆ CIAŁA	115
ZAD	102
DŁUGOŚĆ ZADU	111
SZEROKOŚĆ ZADU	106
POCHYLENIE ZADU	97
NOGI I RACICE	105
USTAWIENIE NÓG	92
USTAWIENIE RACIC	107
GRUB. STAWU SKOK.	102
TYLNE NOGI Z TYŁU	95
WYMIE	112
PRZÓD WYMIENIA	98
WYSOKOŚĆ TYŁU WYMIENIA	119
SZEROKOŚĆ TYŁU WYMIENIA	117
ROZWÓJ	106
BALANS WYMIENIA	107
WIEZADŁO WYMIENIA	100
ROZM. PRZED STRZYKÓW	114
ORIENTACJA STRZYKÓW	112
STRZYKI	105
DŁUGOŚĆ STRZYKÓW	115
KSZTAŁT STRZYKÓW	106
UMIESNIENIE	90

JAIMUMO

aAa 456231

HARMONTS [APPOLO JB | SIR] | EPONA | ROBIN

FR 0114002742 | AI N° 88403 | GIE MONTBELLARDE HORIZON

ISU **116**

NOWOŚĆ



PRODUKCJA Kappa Kazelina : AB | Beta Kazelina : A1A2

INEL	białko (kg)	tluszcz (kg)	białko (%)	tluszcz (%)	Mleko (kg)	Córek 114
+13	+11	+18	-0,14	-0,05	+659	Powt. 92%

GURONZAN

aAa 453261

DANGELO [RALBAN | OXALIN] | PERNAN | MICMAC

FR 8843125856 | AI N° 82182 | M PASSETEMPS YVAN

ISU **120**



PRODUKCJA Kappa Kazelina : AB | Beta Kazelina : A1A1

INEL	białko (kg)	tluszcz (kg)	białko (%)	tluszcz (%)	Mleko (kg)	Córek 1710
+17	+14	+15	+0,03	+0	+367	Powt. 95%

CECHY FUNKCJONALNE

CECHA	WARTOŚĆ	SKALA
SZYBKOŚĆ DOJU	99	90-124
TEMPERAMENT	101	90-124
LATWOŚĆ WYCIELEŃ	89	90-124
LATWOŚĆ WY. CÓREK	84	90-124
ZDROWOTNOŚĆ WYMIENIA	1,7	-1-2
SYNTESA PŁODNOŚĆ	-0,4	-1-2
DŁUGOWIECZNOŚĆ	-0,3	-1-2

TYP

Córek 27 | Powt. 84%

101

CECHA	WARTOŚĆ	SKALA
KALIBER	89	90-124
WYSOKOŚĆ	87	90-124
SZEROKOŚĆ KLATKI	101	90-124
GŁĘBOKOŚĆ KLATKI	88	90-124
GŁĘBOKOŚĆ CIAŁA	87	90-124
ZAD	94	90-124
DŁUGOŚĆ ZADU	86	90-124
SZEROKOŚĆ ZADU	92	90-124
POCHYLENIE ZADU	101	90-124
NOGI I RACICE	104	90-124
USTAWIENIE NÓG	102	90-124
USTAWIENIE RACIC	99	90-124
GRUB. STAWU SKOK.	90	90-124
TYLNE NOGI Z TYŁU	102	90-124
WYMIE	109	90-124
PRZÓD WYMIENIA	104	90-124
WYSOKOŚĆ TYŁU WYMIENIA	104	90-124
SZEROKOŚĆ TYŁU WYMIENIA	102	90-124
ROZWÓJ	105	90-124
BALANS WYMIENIA	119	90-124
WIEZADŁO WYMIENIA	109	90-124
ROZM. PRZED STRZYKÓW	99	90-124
ORIENTACJA STRZYKÓW	100	90-124
STRZYKI	104	90-124
DŁUGOŚĆ STRZYKÓW	114	90-124
KSZTAŁT STRZYKÓW	76	90-124
UMIĘSIENIE	110	90-124

CECHY FUNKCJONALNE

CECHA	WARTOŚĆ	SKALA
SZYBKOŚĆ DOJU	116	90-124
TEMPERAMENT	85	90-124
LATWOŚĆ WYCIELEŃ	86	90-124
LATWOŚĆ WY. CÓREK	86	90-124
ZDROWOTNOŚĆ WYMIENIA	0,1	-1-2
SYNTESA PŁODNOŚĆ	-0,5	-1-2
DŁUGOWIECZNOŚĆ	0,4	-1-2

TYP

Córek 839 | Powt. 95%

104

CECHA	WARTOŚĆ	SKALA
KALIBER	90	90-124
WYSOKOŚĆ	101	90-124
SZEROKOŚĆ KLATKI	86	90-124
GŁĘBOKOŚĆ KLATKI	99	90-124
GŁĘBOKOŚĆ CIAŁA	94	90-124
ZAD	89	90-124
DŁUGOŚĆ ZADU	85	90-124
SZEROKOŚĆ ZADU	85	90-124
POCHYLENIE ZADU	107	90-124
NOGI I RACICE	114	90-124
USTAWIENIE NÓG	106	90-124
USTAWIENIE RACIC	108	90-124
GRUB. STAWU SKOK.	82	90-124
TYLNE NOGI Z TYŁU	109	90-124
WYMIE	111	90-124
PRZÓD WYMIENIA	118	90-124
WYSOKOŚĆ TYŁU WYMIENIA	107	90-124
SZEROKOŚĆ TYŁU WYMIENIA	103	90-124
ROZWÓJ	104	90-124
BALANS WYMIENIA	101	90-124
WIEZADŁO WYMIENIA	94	90-124
ROZM. PRZED STRZYKÓW	117	90-124
ORIENTACJA STRZYKÓW	118	90-124
STRZYKI	109	90-124
DŁUGOŚĆ STRZYKÓW	111	90-124
KSZTAŁT STRZYKÓW	59	90-124
UMIĘSIENIE	95	90-124

GIGANT

aAa 534162

VIBRATO JB [ORAN JB | JUVISY] | PAPAYOU | LAUTECHAUX

FR 0111003312 | AI N° 82370 | M PUTHET HERVE

ISU **113**



NOWOŚĆ

umohastqjoglosohdilit

PRODUKUCJA Kappa Kazeina : AB | Beta Kazeina : A1A2

INEL	białko (kg)	tłuszcz (kg)	białko (%)	tłuszcz (%)	Mleko (kg)
+11	+10	+12	-0,08	-0,1	+517

Córek 290
Powt. 95%

CECHY FUNKCJONALNE

CECHA	100	108	85	86
SZYBKOŚĆ DOJU				
TEMPERAMENT				
LATWOŚĆ WYCIELEŃ				
LATWOŚĆ WY. CÓREK				
ZDROWOTNOŚĆ WYMIENIA	-0,7			
SYNTESA PŁODNOŚĆ	-0,1			
DŁUGOWIECZNOŚĆ	0,5			

TYP

Córek 219 | Powt. 95%

CECHA	122	100	112	124
KALIBER	122			
WYSOKOŚĆ	102			
SZEROKOŚĆ KLATKI	120			
GŁĘBOKOŚĆ KLATKI	130			
GŁĘBOKOŚĆ CIAŁA	106			
ZAD	113			
DŁUGOŚĆ ZADU	118			
SZEROKOŚĆ ZADU	109			
POCHYLENIE ZADU	80			
NOGI I RACICE	106			
USTAWIENIE NÓG	98			
USTAWIENIE RACIC	98			
GRUB. STAWU SKOK.	95			
TYLNE NOGI Z TYŁU	103			
WYMIĘ	103			
PRZÓD WYMIENIA	95			
WYSOKOŚĆ TYŁU WYMIENIA	106			
SZEROKOŚĆ TYŁU WYMIENIA	122			
ROZWIĆC	101			
BALANS WYMIENIA	103			
WIĘZADŁO WYMIENIA	105			
RÓŻN. PRZED STRZYKÓW	85			
ORIENTACJA STRZYKÓW	99			
STRZYKI	114			
DŁUGOŚĆ STRZYKÓW	114			
KSZTAŁT STRZYKÓW	93			
UMIENIENIE	108			



NOWOŚĆ

NORM00000011946
M. NORF00000000441

VOLDEN x RAVN x VELSXIK

RORVIKEN

Data ur. 29 grudnia 2016

TMI 13

BIJAŁKO kg / %	124/115
MLEKO kg	113
TEŁUSZCZ kg / %	123/114
WYCENA GRUDZIEN 2020	
Wartości hodowl. podane w odchyleniach standard.	
KAPPA CASEIN	AA
BETA CASEIN	A2A2

- ★ Wysoka odporność na choroby
- ★ Łatwe wycielenia po buhaju i u jego córek
- ★ Wysoka produkcja białka i mleka

NASINIENIE ŻELOWE

CECHY FUNKCJONALNE I ZDROWOTNE

ZDROWOTNOŚĆ WYMIENIA	99
ODPORNOŚĆ NA INNE CHOROBY	114
PŁODNOŚĆ	103
NIEPOWTARZLIWOŚĆ RUI U JAŁÓWEK	98
NIEPOWTARZLIWOŚĆ RUI U KRÓW	103
SKUTECZNOŚĆ 1 ZABIEGU	104
LATWOŚĆ WYCIELEŃ	102
LATWOŚĆ WYCIELEŃ CÓREK	117
ZYWOTNOŚĆ CIELĄT PO BUHAJU	115
ZYWOTNOŚĆ CIELĄT CÓREK BUHAJU	110
ZDROWOTNOŚĆ RACIC	96
SZYBKOŚĆ DOJU	98
TEMPERAMENT	92

CECHY OGÓLNE

MIĘSNOŚĆ		102
WAGA UBOJOWA		88
KLASYFIKACJA RZEŻNA		109
NOGI-RACICE		93
WYMIĘ		95

CECHY SZCZEGÓLOWE

CECHA	80	100	120
WYSOKOŚĆ W KRZYŻU	NISKI		WYSOKI 96
GŁĘBOKOŚĆ TUŁOWIA	PŁYTKA		GŁĘBOKA 97
USTAWIENIE ZADU	UNIESIONY		SPADZYSTY 102
POSTAWA NÓG-Z BOKU	PIONOWA		PODSIEBNA 110
RACICE	DŁ. PRZEK.		KRÓT. PRZEK. 88
RACICE BUD	SKRĘCONE		PROSTE 94
POSTAWA NÓG-Z TYŁU	IKSOWATE		RÓWNOLEGLE 103
ZAWIESZENIE PRZEDNIE	LUŻNE		MOCNE 98
ZAWIESZENIE TYLNE	NISKIE		WYSOKIE 96
WIĘZADŁO ŚRODKOWE	SŁABE		MOCNE 99
POŁOŻENIE WYMIENIA	NISKIE		WYSOKIE 98
SZEROKOŚĆ WYMIENIA	WĄSKIE		SZEROKIE 94
USTAWIENIE STRZYKÓW	SZEROKIE		WĄSKIE 107
DŁUGOŚĆ STRZYKÓW	KRÓTKIE		DŁUGIE 108
USTAWIENIE ST-TYL	ZEWNIĘTRZNE		WĘWNIĘTRZNE 89
BALANS WYMIENIA	NISKI TYŁ		NISKI PRZÓD 94
GRUBOŚĆ STRZYKÓW	CIEŃKIE		GRUBE 99

córkii 1

REITAN 2 x EGGTRØEN x HAGA 2



NORM000000011818

Data ur. 15 kwiecień 2015

M. NORF000000001097

TMI 16

BIAŁKO kg / % 119/96
 MLEKO kg 118
 TŁUSZCZ kg / % 124/110
 WYCENA GRUDZIEN 2020
 Wartości Hodow. podane w odchyleniach standard.

KAPPA CASEIN AA
 BETA CASEIN A1A2

- ★ Dobra odporność na choroby
- ★ Łatwe wycielenia u córek buhaja
- ★ Zdrowe i żywotne cielęta u córek buhaja

CECHY OGÓLNE

MIĘSNOŚĆ				92
WAGA UBOJOWA				100
KLASYFIKACJA RZEŻNA				85
NOGI-RACICE				95
WYMIĘ				104

CECHY SZCZEGÓLNE

		80	100	120	
WYSOKOŚĆ W KRZYŻU	NESKI				WYSOKI 118
GŁĘBOKOŚĆ TUŁOWIA	PLYTKA				GŁĘBOKA 106
USTAWIENIE ZADU	UNIESIONY				SPADZYSTY 99
POSTAWA NÓG-Z BOKU	PIONOWA				PODSIEBNA 104
RACICE	DŁ PRZEK				KRÓT PRZEK 91
RACICE BUD	SKRĘCONE				PROSTE 99
POSTAWA NÓG-Z TYŁU	IKSOWATE				RÓWNOLEGLE 103
ZAWIESZENIE PRZEDNIE	LUŻNE				MOCNE 94
ZAWIESZENIE TYLNE	NISKIE				WYSOKIE 109
WIĘZADŁO ŚRODKOWE	SŁABE				MOCNE 94
POŁOŻENIE WYMIENIA	NISKIE				WYSOKIE 108
SZEROKOŚĆ WYMIENIA	WAŚKIE				SZEROKIE 102
USTAWIENIE STRZYKÓW	SZEROKIE				WAŚKIE 106
DŁUGOŚĆ STRZYKÓW	KRÓTKIE				DŁUGIE 104
USTAWIENIE ST-TYŁ	ZEWNETRZNE				WEWNĘTRZNE 99
BALANS WYMIENIA	NISKI TYŁ				NISKI PRZÓD 102
GRUBOŚĆ STRZYKÓW	CIENKIE				GRUBE 108

córki

CECHY FUNKCJONALNE I ZDROWOTNE

ZDROWOTNOŚĆ WYMIENIA	101
ODPORNOŚĆ NA INNE CHOROBY	107
PLODNOŚĆ	104
NIEPOWTARZLIWOŚĆ RUI U JAŁÓWEK	93
NIEPOWTARZLIWOŚĆ RUI U KRÓW	103
SKUTECZNOŚĆ 1 ZABIĘGU	108
ŁATWOŚĆ WYCIELEŃ	86
ŁATWOŚĆ WYCIELEŃ CÓREK	111
ŻYWOTNOŚĆ CIELĄT PO BUHAJU	92
ŻYWOTNOŚĆ CIELĄT CÓREK BUHAJA	110
ZDROWOTNOŚĆ RACIC	98
SZYBKOŚĆ DOJU	102
TEMPERAMENT	103

VR HELIX

ur. 2012-03-08

NTM 6

R Haslev x Gunnarstorp x Peterslund

Kazeina kappa/beta: AB/A2A2

CECHY PRODUKCYJNE	Ilość córek: 868, Rel. 99%
Indeks prod.	97
Mleko, kg	101
Białko, kg	103
Białko %	101
Tłuszcz, kg	92
Tłuszcz %	88
Przyrost	104

CECHY ZDROWOTNE	Ilość córek: 771, Rel. 97%
Plodność córek	103
Łatwość wycieleń po ojcu	103
Łatwość wycieleń po matce	110
Zdrowotność wymion	109
Inne choroby	93
Długowieczność	100
Zdrowotność racic	99
Przeżywalność cieląt	102

CECHY BUDOWY	Ilość córek: 467, Rel. 98%
Rama	91
Nogi i racice	118
Wymię	115
Szybkość dojenia	81
Temperament	97

WYCENA KONWENCJONALNA



HODOWCA: Göransson Sven

CECHY BUDOWY	
Wysokość w krzyżu	103
Mięsność	100
Klatka piersiowa	89
Głębokość ciała	86
Szerokość zadu	104
Kąt nachylenia zadu	90
Grzbiet	91
Nogi widok z boku	106
Nogi widok z tyłu	115
Kąt nachylenia racic	94
Struktura kostna	114
Piętka	116
Wymię	106
Wysokość strzyków tył	111
Szerokość strzyków tył	101
Zawieszenie	105
Głębokość wymienia	117
Położenie wymienia	106
Długość strzyków	103
Grubość strzyków	97
Strzyki przód	121
Strzyki tył	114

Pełną ofertę buhajów
znajdziecie Państwo na
www.mchirz.pl

Zapraszamy również do śledzenia
naszego profilu na Facebooku



KURS INSEMINACYJNY

Mazowieckie Centrum Hodowli i Rozrodu Zwierząt Sp. z o. w Łowiczu zaprasza wszystkich chętnych na kursy inseminacyjne, które organizowane są w oparciu o własną bazę szkoleniową i treningową. Zapewniamy wykwalifikowaną kadrę wykładowców, bazę do ćwiczeń praktycznych oraz noclegi i wyżywienie.

Kursy organizowane są w oparciu o Program zatwierdzony przez Ministerstwo Rolnictwa i Rozwoju Wsi, zgodnie z art. 34 pkt. 3, 4 Ustawy z dnia 29 czerwca 2007 r. o organizacji hodowli i rozrodzie zwierząt gospodarskich (Dz. U. z 2007 nr 133 poz. 921 ze zm.) i kończą się otrzymaniem „Zaświadczenia o ukończeniu kursu inseminacyjnego”. Zainteresowanych kursem prosimy o kontakt:

ŁOWICZ tel. 517 446 131
BRZEŚCIE tel. 600 833 189
CIECHANÓW tel. 600 394 206
WROCŁAW tel. 600 298 205
ŻELKÓW tel. 602 781 244

Kursy są organizowane z chwilą otrzymania odpowiedniej liczby zgłoszeń.

SPIS BUHAJÓW

Rasy mięsne

LIMOUSINE

Tezeusz	str. 4
Zak	str. 5
Poral	str. 6
Warbi	str. 7
Woland	str. 8
Ronko PP	str. 9
Faraon	str. 9

ANGUS CZARNY

Thorgan	str. 10
Zanzibar PP	str. 11
Barron	str. 11

ANGUS CZERWONY

Colombo RED PP	str. 12
Berry RED	str. 13
Ernest RED	str. 13

BELGIJSKA BIAŁO-BŁĘKITNA

Hades SEX	str. 14
Pelican	str. 14
Barbossa	str. 15

BLONDE D' AQUITAINE

Artax	str. 16
Leker	str. 16

HEREFORD

Danny	str. 17
Nightfire	str. 17

CHAROLAIS

Lerot	str. 18
Mamba	str. 19
Dakota PP	str. 20
Fandango PP	str. 20

CHIANINA

Impero	str. 21
--------	---------

INRA 95

Intrepid	str. 21
----------	---------

PIEMONTESE

Natico	str. 22
Ventura	str. 22

SIMENTAL

Helikon	str. 23
Moldau PP*	str. 24
Waschbaer	str. 25
Majas PP*	str. 25
Galano	str. 26
Ribano PP*	str. 26
Erebor PP SEX	str. 27
Ronaldo PP	str. 27
Power Pp	str. 28

MARCHIGIANA

Giustiniano	str. 28
-------------	---------

UCKERMÄRKER

Cosinus PP	str. 29
------------	---------

Rasy mleczne

AYRSHIER

VR Vanamo	str. 29
-----------	---------

BROWN SWISS

Venturo P	str. 30
-----------	---------

DUŃSKA CZERWONA

VR Life	str. 30
---------	---------

JERSEY

Ivory SEX	str. 31
JX Tyrant	str. 32
Valergo-PP	str. 32

MONTBELIARDE

Meteor	str. 33
Maradona	str. 34
Jaimumo	str. 35
Guronzan	str. 35
Gigant	str. 36

NORWESKA CZERWONA

Rorviken ŻEL	str. 36
Hatle	str. 37

SZWEDZKA CZERWONA

VR Helix	str. 37
----------	---------



**Mazowieckie Centrum Hodowli
i Rozrodu Zwierząt Sp. z o.o. w Łowiczu,**
99-400 Łowicz, ul. Topolowa 49,
tel. 46 837 07 49; tel./fax 46 837 02 37;
NIP 834-16-77-707
e-mail: sekretariat@mchirz.pl;
www.mchirz.pl



**Więcej informacji udziela nasi Doradcy Hodowlani
- Kierownicy Regionalni Sprzedaży:**

ŁOWICZ	Jarosław Witkowski	Dyrektor Regionu	jaroslaw.witkowski@mchirz.pl	517 446 131
	Krzysztof Stachura	Koordynator Ds.Sprzedaży	krzysztof.stachura@mchirz.pl	696 449 990
	Piotr Kubiak	Specjalista Ds.Hodowli	piotr.kubiak@mchirz.pl	600 394 213
	Andrzej Gawryszczak	KRS-DH	andrzej.gawryszczak@mchirz.pl	600 298 202
	Wiesław Gemel	KRS-DH	wieslaw.gemel@mchirz.pl	600 057 079
	Karolina Siwek	KRS-DH	karolina.siwek@mchirz.pl	600 298 214
	Monika Kalińska	KRS-DH	monika.kalinska@mchirz.pl	600 394 210
	Zygmunt Kluska	KRS-DH	zygmunt.kluska@mchirz.pl	600 833 184
Wojciech Miszczak	KRS-DH	wojciech.miszczak@mchirz.pl	600 298 216	
Kazimierz Młynarczyk	KRS-DH	kazimierz.mlynarczyk@mchirz.pl	600 833 185	
BRZEŚCIE	Aneta Okopień	Dyrektor Regionu	aneta.okopien@mchirz.pl	600 833 189
	Marian Zwolski	Koordynator Ds.Sprzedaży	marian.zwolski@mchirz.pl	600 057 076
	Krzysztof Malinowski	KRS-DH	krzysztof.malinowski@mchirz.pl	606 833 065
	Anna Prokop	KRS-DH	anna.prokop@mchirz.pl	600 298 209
	Jan Witkowski	KRS-DH	jan.witkowski@mchirz.pl	608 287 651
CIECHANÓW	Grzegorz Adamiak	Dyrektor Regionu	grzegorz.adamiak@mchirz.pl	600 394 206
	Sławomir Bienkowski	Specjalista Ds.Hodowli	slawomir.bienkowski@mchirz.pl	600 833 183
	Tomasz Arciszewski	KRS-DH	tomasz.arciszewski@mchirz.pl	600 394 208
	Krzysztof Komar	KRS-DH	krzysztof.komar@mchirz.pl	600 833 186
	Szymon Liszewski	KRS-DH	szymon.liszewski@mchirz.pl	510 185 103
	Waldemar Ogonowski	KRS-DH	waldemar.ogonowski@mchirz.pl	600 394 207
	Mariusz Wojciechowski	KRS-DH	mariusz.wojciechowski@mchirz.pl	608 287 213
	Adrian Paprocki	PH-DH	adrian.paprocki@mchirz.pl	668 468 984
	Alina Długocka	KRS-DH	alina.dlugocka@mchirz.pl	600 993 040
Kamila Gruda	KRS-DH	kamila.gruda@mchirz.pl	510 185 020	
Rafał Gruda	KRS-DH	rafal.gruda@mchirz.pl	519 365 496	
WROCLAW	Katarzyna Szadkowska	Dyrektor Regionu	katarzyna.szadkowska@mchirz.pl	517 330 348
	Barbara Fiszer	KRS-DH	barbara.fiszer@mchirz.pl	604 598 147
	Joachim Kasza	KRS-DH	joachim.kasza@mchirz.pl	600 057 078
	Bogusław Matwijiszyn	KRS-DH	boguslaw.matwijiszyn@mchirz.pl	600 298 219
	Kamila Szulc	KRS-DH	kamila.szulc@mchirz.pl	600 057 072
ŻELKÓW	Konrad Protaziuk	Dyrektor Regionu	konrad.protaziuk@mchirz.pl	602 781 244
	Justyna Dębowska	KRS-DH	justyna.debowska@mchirz.pl	600 833 187
	Katarzyna Florczuk	KRS-DH	katarzyna.florczuk@mchirz.pl	600 394 212
	Dariusz Gajo	KRS-DH	dariusz.gajo@mchirz.pl	519 365 471
	Daniel Tymiński	KRS-DH	daniel.tyminski@mchirz.pl	608 670 235
	Mariusz Wasilewski	KRS-DH	mariusz.wasilewski@mchirz.pl	513 100 841
Karol Jastrzębski	ENBE-Dystrybutor nasienia		574 899 833	