



# KATALOG

buhaje wybranych ras  
mięsnych i mlecznych

**2022**



## ANGUS

rasa o małym lub średnim kalibrze, wczesnie dojrzewająca o bardzo dużej łatwości wycieleń. Cechuje się średnią wartością opasową i przyrostami dobowymi wynoszącymi 900-1000 g.

## BELGIJSKA BIAŁO-BŁĘKITNA

rasa o dużym kalibrze, późno osiągnąca dojrzałość hodowlaną, o zdecydowanie trudnych porodach (cięcia cesarskie). Rasa cechuje się wybitną wartością opasową, przyrosty dobowe sięgają 1300-1500 g.

## BLONDE D'AQUITAINE

rasa o dużym kalibrze i późno osiągnętej dojrzałości hodowlanej, cechująca się łatwymi porodami. Charakteryzuje się bardzo wysoką wartością opasową i przyrostami dobowymi sięgającymi 1200-1300 g.

## CHAROLAISE

rasa o bardzo dużym kalibrze, późno osiągnąca dojrzałość hodowlaną. Łatwość porodów określana jest jako średnia (wymaga nadzoru). Charakteryzuje się bardzo wysoką wartością opasową, przyrosty dobowe wynoszą 1300-1400 g.

## HEREFORD

rasa o średnim lub dużym kalibrze, średnio wczesnie dojrzewająca o bardzo wysokiej łatwości wycieleń. Cechuje się średnią wartością opasową i przyrostami dziennymi wynoszącymi około 1000 g.

## LIMOUSINE

rasa o średnim lub dużym kalibrze, średnio późno dojrzewająca i o dużej łatwości wycieleń. Cechuje się bardzo dobrą wartością opasową oraz przyrostami dobowymi na poziomie 1100-1300 g.

## MARCHIGIANA

rasa o bardzo dużym kalibrze, wczesnie osiągnąca dojrzałość hodowlaną i bardzo łatwych wycieleniach. Charakteryzuje się bardzo wysoką wartością opasową, przyrosty dzienne sięgają 1100-1300 g.

## PIEMONTESE

rasa o średnim kalibrze, średnio wczesnie dojrzewająca, cechująca się sporym odsetkiem trudnych porodów. Cechuje się dobrą wartością opasową i przyrostami dobowymi sięgającymi 950-1050 g.

## SIMENTALER

rasa o dużym kalibrze, późno dojrzewająca, o umiarkowanie trudnych porodach. Cechuje się wysoką wartością opasową, przyrosty dobowe na poziomie 1100-1300 g.

## UCKERMÄRKER

rasa o dużym kalibrze, późno osiągnąca dojrzałość hodowlaną, cechująca się dobrą łatwością wycieleń. Rasa charakteryzuje się bardzo dobrą wartością opasową i przyrostami dobowymi wynoszącymi 1200-1300 g.

## TEZEUSZ

PL 005399488521 / Ur. 2014-01-29



HODOWCA: OHZ „Przerzeczyn Zdrój” Sp. z o.o.

O.O. CHARMEUR FR1987011658

M.O. MYOSOTIS FR1996001155

O. SUC AU MAY FR1931361363

M. PERŁA PL005260542833

O.M. MOZART FR1996019196

M.M. ELEKTRA PL005007357560

## CECHY :

- bardzo dobre przyrosty dzienne 1488 g
- porody normalne 97 %
- bardzo dobra linia rodzicielska

## WYCENA / CAŁKOWITY INDEX PRZYROSTÓW

210 DNI - 335 kg

420 DNI - 620 kg

## OCENA WŁASNA

TYP	UMIĘŚNIENIE	SZKIELET	PRZYROSTY DZIENNE	OCENA OGÓLNA
9	9	8	1488 g	94

# ZAK

PL 005344293002 / Ur. 2017-03-10



LIMOUSINE



HODOWCA: Patryk Szerfenberg

O. IONESCO FR3693000206  
M. BASTILLE PL005252338611

O.O. BAMBINO FR8786001669  
M.O. COQUETTE FR3687001802

O.M. CHARMANT FR1932589941  
M.M. BASTILLE FR1614834010

## CECHY :

- bardzo dobre przyrosty dzienne **1366 g**
- francuska linia rodowodowa
- dobry pokrój ogólny
- porody normalne 96 %

## WYCENA / CAŁKOWITY INDEX PRZYROSTÓW

210 DNI - 335 kg

420 DNI - 518 kg

## OCENA WŁASNA

TYP	UMIĘŚNIENIE	SZKIELET	PRZYROSTY DZIENNE	OCENA OGÓLNA
9	8	8	1366 g	81

# PORAL

PL 005252994930 / Ur. 2011-03-07



HODOWCA: Bogdan Konopka

O.O. HAUTECLAIR FR1992014267

M.O. INOIE PL005010357717

O. MORS PL005167203004

M. GRATKA PL005007371368

O.M. OGAR PL005007371306

M.M. DELIA PL005007371283

## CECHY :

- dobra budowa ogólna
- wysoka płodność
- porody normalne 99,24 %

## WYCENA / CAŁKOWITY INDEX PRZYROSTÓW

210 DNI - 246 kg

420 DNI - 548 kg

## OCENA WŁASNA

TYP	UMIĘŚNIENIE	SZKIELET	PRZYROSTY DZIENNE	OCENA OGÓLNA
8	8	8	1253 g	81

# WARBI

PL 005379091451 / Ur. 2016-10-05



LIMOUSINE



HODOWCA: Piotr i Justyna Szerfenberg

O. RONALDO PL005314586684

M. ERTRUD I PL005138034330

O.O. MREX PL005194966231

M.O. IBIZA - 3 PL005146317418

O.M. GAWROSZ PL005064487453

M.M. ERTRUDA PL005008351420

## CECHY :

- dobry pokrój ogólny
- porody normalne 96%

## WYCENA / CAŁKOWITY INDEX PRZYROSTÓW

210 DNI - 287 kg

420 DNI - 541 kg

## OCENA WŁASNA

TYP	UMIĘŚNIENIE	SZKIELET	PRZYROSTY DZIENNE	OCENA OGÓLNA
7	8	8	1233 g	80

## WOLAND

PL 005231947926 / Ur. 2016-01-09



HODOWCA: Bartosz Konopka

O. REJ PL005223288143  
M. OSEŁKA PL005170116674

O.O. DACTYLE FR3615209341  
M.O. MARYCHA PL005219824102

O.M. INGROS PL005096775290  
M.M. OSA PL005007371191

### WYCENA / CAŁKOWITY INDEX PRZYROSTÓW

210 DNI - 226 kg  
420 DNI - 554 kg

### OCENA WŁASNA

TYP	UMIĘŚNIENIE	SZKIELET	PRZYROSTY DZIENNE	OCENA OGÓLNA
8	8	8	1201 g	80



# RONKO PP

DE 0538892026 / Ur. 2015-08-03

RZF 101

O. RODRIGO PP  
DE1501405294  
M. JULE PP  
DE0536513995

O.O. ROLFI P DE1501062722  
M.O. JULE-CA P DE1500976682

O.M. ROLAND P DE0351347689  
M.M. JAMA PP DE0535309750



HODOWCA: Heinrich Runde

## CECHY:

- genetycznie bezrogi
- bardzo dobre przyrosty  
dzienne 1363 g
- łatwe wycielenia \*

## OCENA WŁASNA

TYP	UMIĘŚNIENIE	SZKIELET	PRZYROSTY DZIENNE	KZW
8	8	7	1363 g	100

Wartość hodowlana wyd. mięsnej Powtarzalność 66 %

Mateczna	Indeks dziennych przyrostów 365 dni	Indeks Umięśnienia
100	105	100

\*- w czystości rasy

# FARAON

ES041530412979 /

O. FANGIO RJ 1211011369  
M. ZUAZO Y07059

O.O. ASTERIX 1619995641  
M.O. VENDEE 1205098020

O.M. ROSEAU 8703200308  
M.M. KILOTONA Y97004



HODOWCA: Aldalur Anaiak Tolosa

## OCENA WŁASNA

INDEKS CAŁKOWITY	UMIĘŚNIENIE	SZKIELET	POJEMNOŚĆ	ŁATWOŚĆ WYCIELEŃ	PŁODNOŚĆ BUHAJA
117	124	118	106	7 (łatwe)	100 (średnia)

Wycena/całkowity indeks przyrostów

WAGA BUHAJA	WAGA UR.	120 DNI	210 DNI	365 DNI	PRZYROSTY DZIENNE
690 kg	41 kg	212 kg	332 kg	564 kg	1469 g

# GAUSS

CZ100532064 / Ur. 2020-02-04

INDEX 117



**NOWOŚĆ**

HODOWCA: Sasek Vladimír

O. CASTRO CZ941478061

M. CZ621983961

O.O. AMERICANO ET UK7200703

M.O. CZ502254961

O.M. CZ753739031

M.M. CZ370433961

## CECHY :

- przyrosty dzienne w teście 1725 g
- dobra budowa ogólna
- łatwe wycielenia \*

## OCENA WŁASNA

TYP	UMIĘŚNIENIE	SZKIELET	PRZYROSTY DZIENNE W TEŚCIE	OCENA OGÓLNA
7	7	9	1725 g	76

## Wycena/całkowity indeks przyrostów

WAGA BUHAJA	WAGA UR.	120 DNI	210 DNI	365 DNI
669 kg	40 kg	206 kg	361 kg	580 kg

\*- w czystości rasy

# THORGAN

DE 0665450108 / Ur. 2019-01-29

RZF 114

O.O. TROOPER RED LAZY  
CA1639504  
M.O. PATTY RED CA1388323

O. TOBAK K DE1264400387  
M. LAURA DE0665411827

O.M. SVENSON BAKKENS RED  
DK07803000239  
M.M. LISA DE0665186817

## CECHY :

- bardzo dobre przyrosty  
dzienne 1702 g
- doskonałe umięśnienie
- łatwe wycielenia \*



HODOWCA: Artur Ruppel

## OCENA WŁASNA

TYP	UMIĘSNIE NIE	SZKIELET	PRZYROSTY DZIENNE	KZW
8	9	8	1702 g	114

Wartość hodowlana wyd. mięsnej Powtarzalność 47 %

Mateczna	Indeks dziennych przyrostów 365 dni	Indeks Umięśnienia
105	109	107

\*- w czystości rasy

# ZANZIBAR PP

FR 2602175409 / Ur. 2017-06-05

INDEX 116

O.O. KYLE FR17454778  
M.O. LAIKA FR16843433

O. PARTICK FR18280954  
M. TAMARA FR17085493

O.M. TC ABERDEEN FR15840414  
M.M. TIFFANY FR14386026

## CECHY :

- wysokie przyrosty  
dzienne 1506 g
- genetycznie bezrogi
- dobry pokrój ogólny
- łatwe wycielenia \*



HODOWCA: Szymkowiak Holding BV

## OCENA WŁASNA

WZROST	UMIĘSNIE NIE	SZKIELET	PRZYROSTY DZIENNE	W RASIE
115	123	111	1506 g	120

Wartość hodowlana wyd. mięsnej Powtarzalność 73 %

WAGA BUHAJA	WAGA UR.	120 DNI	210 DNI	365 DNI
651 kg	38 kg	173 kg	351 kg	540 kg

\*- w czystości rasy

# FOXTROT

CZ36466034 / Ur. 2019-03-08



**NOWOŚĆ**

HODOWCA: Vrablík Miroslav

O. BOND RED CZ590850051  
M. QUEEN CZ562436931

O.O. TARIK RED CZ665397031  
M.O. CZ175602951

## CECHY :

- przyrosty dzienne w teście 1866 g
- dobra budowa ogólna

O.M. THUMP CA1399230  
M.M. QUEEN 17U CZ320807931

## OCENA WŁASNA

TYP	UMIĘŚNIENIE	SZKIELET	PRZYROSTY DZIENNE	OCENA OGÓLNA
8	7	9	1866 g	79

## Wycena/całkowity indeks przyrostów

WAGA BUHAJA	WAGA UR.	120 DNI	210 DNI	365 DNI
686 kg	46 kg	247 kg	398 kg	613 kg

# BERRY RED SEX

DK 08384802043 / Ur. 2018-03-09

RZF 123

O.O. FINE LINE MULBERRY RED  
CA1237972  
M.O. DUSTY RED CA979240

O. MULBERRY RED  
DK83848-01742  
M. DALRUSTU RED  
DK83848-01391

O.M. BATTLE DK83848-00409  
M.M. DALMISTU RED DK83848-01152



HODOWCA: John Steffen

## CECHY :

- wysokie przyrosty  
dienne 1421 g.
- dobry pokrój ogólny
- wysoka jakość mięsa

## OCENA WŁASNA

TYP	UMIĘŚNIENIE	SZKIELET	PRZYROSTY DZIENNE	KZW
8	8	8	1421 g	100

# LORD

NL 885243310 / Ur. 2016-09-23

INDEX 116

O.O. GAME PLAM CA1543287  
M.O. REBECCA 1573599

O. GRAND SLAM  
CA1689128  
M. LADY JAY  
UK580823700051

O.M. ELATION UK522860200908  
M.M. LADY JOY UK561669300127



NOWOŚĆ

HODOWCA: L Van Zandwijk-Kapel Avezaath

## CECHY :

- wysokie przyrosty  
dienne 1400 g
- mocna budowa

## OCENA WŁASNA

TYP	UMIĘŚNIENIE	SZKIELET	PRZYROSTY DZIENNE
122	115	111	1400 g

## Wartość hodowlana wyd. mięsnej

WAGA BUHAJA	WAGA UR.	120 DNI	210 DNI	365 DNI
789 kg	38 kg	178 kg	333 kg	585 kg

# COLOMBO RED PP

DE 0356571313 / Ur. 2013-09-13

INDEX 117



HODOWCA: Riekenberg Heinz-Wilhelm

O.O. MC STOUT CA1343852

M.O. MC STAR CA1136455

O. COWBOY CUT CA1441140

M. GARINA DE0353156032

O.M. TE MANIA AU3822771023

M.M. GALLONE DE0348928706

## CECHY :

- wysokie przyrosty dzienne 1394 g
- genetycznie bezrogi
- dobry pokrój ogólny
- łatwe wycielenia \*

## OCENA WŁASNA

WZROST	UMIĘŚNIENIE	SZKIELET	PRZYROSTY DZIENNE	W RASIE
114	123	109	1394 g	122

## Wartość hodowlana wyd. mięsnej Powtarzalność 82 %

WAGA BUHAJA	WAGA UR.	120 DNI	210 DNI	365 DNI
929 kg	31 kg	160 kg	312 kg	545 kg

\*- w czystości rasy

# BARBOSSA

NL 572706353 / Ur. 2018-07-04



O. BARON BE857616694  
M. ESTHER NL577503348

O.O. JUVENTUS BE624545419  
M.O. URSULINE BE651470257

O.M. EMBLEME BE128314625  
M.M. SHEANNE NL923699480

## CECHY :

- wysokie przyrosty dzienne 1393 g
- dobre umięśnienie

## OCENA WŁASNA

TYP	UMIĘŚNIENIE	SZKIELET	PRZYROSTY DZIENNE	KZW
8	9	7	1393 g	133

# PELICAN

BE 756442149 / Ur. 2015-10-21  
INDEX 109

O. JACKPOT  
BE247529831  
M. NEVRALGIE  
BE957515582

O.O. BIJOUTIER BE886372547  
M.O. NARCISSE BE361399948

O.M. TILOUIS BE826968982  
M.M. KORRIDA BE626963508

## CECHY:

- wysokie przyrosty  
dienne 1350 g
- dobry pokrój ogólny



HODOWCA: Thiange Association-Custinne

## OCENA WŁASNA

WZROST	UMIĘŚNIENIE	SZKIELET	PRZYROSTY DZIENNE	W RASIE
113	112	100	1350 g	103

Wartość hodowlana wyd. mięsnej Powtarzalność 80 %

WAGA BUHAJA	WAGA UR.	120 DNI	210 DNI	365 DNI
667 kg	42 kg	197 kg	297 kg	532 kg

# VELOCE

BE 260938630 / Ur. 2019-01-23  
INDEX 109

O. VAINQUEUR  
BE358364164  
M. GRENADINE  
BE751714514

O.O. ATTRIBUT BE727363707  
M.O. BAKELITE BE556976625

O.M. PAYSAN BE991860014  
M.M. RINA BE332052598

## CECHY:

- wysokie przyrosty  
dienne 1303 g
- dobry pokrój ogólny  
i umięśnienie



**NOWOŚĆ**

HODOWCA: Frison Jacques et Jean-Luc Ass.

## OCENA WŁASNA

WZROST	UMIĘŚNIENIE	SZKIELET	PRZYROSTY DZIENNE
115	119	100	1303 g

Wartość hodowlana wyd. mięsnej

WAGA BUHAJA	WAGA UR.	120 DNI	210 DNI	365 DNI
570 kg	39 kg	189 kg	291 kg	493 kg



# LEKER

ES 011520441627 / Ur. 2015-07-13

## INDEX 108

O. FARDO ES081520340339  
M. CALLE ES041520280543

O.O. RUBIO FR8235077612  
M.O. UTTA ES061520188453

O.M. OGRE FR4098012305  
M.M. USIN ES041520165954



HODOWCA: Iturbe Anaiak-Arrieta

### CECHY :

- bardzo dobry pokrój ogólny
- wysoka jakość mięsa

### OCENA WŁASNA

WZROST	UMIĘŚNIENIE	SZKIELET	PRZYROSTY DZIENNE	W RASIE
103	121	109	1598 g	100

### Wartość hodowlana wyd. mięsnej Powtarzalność 80 %

WAGA BUHAJA	WAGA UR.	120 DNI	210 DNI	365 DNI
659 kg	46 kg	259 kg	419 kg	615 kg

# ARTAX

DE 1504500753 / Ur. 2018-11-06

## RZF 112

O. AZURE FR8235262165  
M. LABELLE DE1504963582

O.O. SAXO FR8235115223  
M.O. MISS FR8296132518

O.M. LASTRO  
DE1402669460  
M.M. LILLY DE1403170413



HODOWCA: Gerrit Meyer

### CECHY :

- przyrosty dzienne w teście 1670 g.
- dobry pokrój ogólny
- wysoka jakość mięsa

### OCENA WŁASNA

TYP	UMIĘŚNIENIE	SZKIELET	PRZYROSTY DZIENNE W TEŚCIE	KZW
8	7	8	1670 g	108

### Wartość hodowlana wyd. mięsnej Powtarzalność 44 %

Mateczna	Indeksy dziennych przyrostów 365 dni	Indeks Umięśnienia
103	107	108

# DOOLITTLE PP

DE 1505051482 / Ur. 2020-06-10

RZF 103

O. DAFFY P ET UK103719202024  
M. HEERA PP DE0358271509

O.O. DAFFY P AU3954630001  
M.O. LAST DAY P AU3954640163

O.M. FREDDY P DE0355697778  
M.M. HANNY P DE0355697781



**NOWOŚĆ**

HODOWCA: Ute Rohlfig

## CECHY :

- przyrosty dzienne w teście 1627 g
- dobry pokrój ogólny
- genetycznie bezrogi
- łatwe porody\*

## OCENA WŁASNA

TYP	UMIĘŚNIENIE	SZKIELET	PRZYROSTY DZIENNE	KZW
8	8	7	1627 g	101

Wartość hodowlana wyd. mięsnej Powtarzalność 32 %

Mateczna	Indeks dziennych przyrostów 365 dni	Indeks Umięśnienia
102	103	98

\* - w czystości rasy

# DANNY

CZ 590397042 / Ur. 2017-04-04

OCENA OGÓLNA 80

O. MIŁOS PIASTR  
CZ570357032

M. TANA CZ143944942

O.O. HEMOGLOBIN 061317008040  
M.O. PHF LADY CZ002608152

O.M. HOMER ABS ET 032317007901  
M.M. CZ100582407



HODOWCA: Machac Jan Ing.

## CECHY :

- przyrosty dzienne w teście 1758 g
- łatwość wycieleń: łatwe\*

## OCENA WŁASNA

TYP	UMIĘŚNIENIE	SZKIELET	PRZYROSTY DZIENNE
8	8	10	1758 g

\* - w czystości rasy

# LEROT

FR 8907595428 / Ur. 2015-09-15



HODOWCA: Gaec De L' Oree Des Bois

O. FIRST FR7613879841

M. CLIO FR8907597535

O.O. SYLVANER FR1017031840

M.O. ANETH FR7613879072

O.M. MERMOZ FR7196111819

M.M. VIVE FR8907594863

## CECHY :

- bardzo dobre przyrosty dzienne 1865 g
- francuska linia rodzicielska
- mocna budowa, dobre umięśnienie

## OCENA WŁASNA

TYP	UMIĘŚNIENIE	SZKIELET	PRZYROSTY DZIENNE
8	8	8	1865 g

# DAKOTA PP

DE 1305764873 / Ur. 2018-06-11

RZF 113



HODOWCA: LWB Radloff

O. DORAN PP DE1304081940

M. P DE1304498563

O.O. DIXON PP DE1303768680

M.O.P DE1302995793

O.M. THORBEN P DE1303701945

M.M. INA P DE1303057336

## CECHY :

- genetycznie bezrogi
- wysokie przyrosty dzienne 1753 g
- wysoka jakość mięsa

## OCENA WŁASNA

TYP	UMIĘŚNIENIE	SZKIELET	PRZYROSTY DZIENNE	KZW
8	8	8	1753 g	115

Wartość hodowlana wyd. mięsnej Powtarzalność 49 %

Mateczna	Indeks dziennych przyrostów 365 dni	Indeks Umięśnienia
97	116	108

## FRANC

FR 7121650610 / Ur. 2010-03-26

INDEX 110

O. ATHLETE FR4241032144  
M. BUCHETTE  
FR7121106664O.O. NECTARGERC FR0397107142  
M.O. SAUVETTE FR4240514006O.M. TATAMI FR7121092274  
M.M. UREMIE FR7121093690

## CECHY :

- bardzo wysokie przyrosty  
dienne 1750 g
- wysoka wartość tuszy
- mocna budowa  
i umięśnienie



NOWOŚĆ

HODOWCA: Jean Francois Bajard-Colombier

## OCENA WŁASNA

WZROST	UMIĘSNIE NIE	SZKIELET	PRZYROSTY DZIENNE
125	125	105	1750 g

## Wartość hodowlana wyd. mięsnej

WAGA BUHAJA	WAGA UR.	120 DNI	210 DNI	365 DNI
648 kg	52 kg	214 kg	395 kg	584 kg

## SERGIO PP

DE 0541137013 / Ur. 2019-11-29

RZF 107

O. SEVERIN PP  
DE0538336219  
M. HEDDI PP  
DE0537816665O.O. SESTAR PP DE0537281067  
M.O. RANDY PP DE0536429955O.M. MARS PP DE1302161706  
M.M. HEIDI P DE0580541146

## CECHY :

- genetycznie bezrogi
- przyrostyienne 1362 g
- najwyższy przyrost  
dzienny w teście 1758 g
- łatwe wycielenia\*



NOWOŚĆ

HODOWCA: Friedel Horstmeier

## Wartość hodowlana wyd. mięsnej Powtarzalność 43 %

Mateczna	Indeks dziennych przyrostów 365 dni	Indeks Umięśnienia
97	107	109

\* - w czystości rasy

# NOUNOURS

FR1218208009 / Ur. 2017-09-20

INRA 95



**NOWOŚĆ**

HODOWCA: Gaec Des 3 Sites

O. FRANCIS FR8127200955

M. ICONE FR3100183482

O.O. ULRICH FR8130562111

M.O. COUNTRY FR8124067594

O.M. VANICORO FR8122194227

M.M. FAGOUNE FR8127200937

## CECHY :

- do krzyżówek komercyjnych
- połączenie 60 % ras CH i BD oraz 40 % ras CH, BD, BB, LM, MA, PI
- wysoka płodność, łatwe wycielenia
- wysokie przyrosty, odtłuszczenie mięsa

## OCENA WŁASNA

ŁATWOŚĆ WYCIELEŃ	WARTOŚĆ RZEŻNA	PRZYROSTY	ROZWÓJ UMIĘŚNIENIA	INDEKS EKONOMICZNY
98	130	107	139	113 EU

# DELON

CZ995832061 / Ur. 2017-05-22

INDEX 122

O. BEL CZ935510061  
M. UNIQA CZ373237961O.O. MAX IT6990013901  
M.O. TONA CZ373231961O.M. LUKI IT1990039347  
M.M. CZ228612961

## CECHY :

- przyrosty dzienne w teście 1991 g
- dobra budowa ogólna
- łatwe wycielenia\*



HODOWCA: Jarosova Zdenka

## OCENA WŁASNA

TYP	UMIĘŚNIENIE	SZKIELET	PRZYROSTY DZIENNE	OCENA OGÓLNA
8	7	10	1991 g	80

## Wycena/całkowity indeks przyrostów

WAGA BUHAJA	WAGA UR.	120 DNI	210 DNI	365 DNI
621 kg	42 kg	226 kg	335 kg	614 kg

\*- w czystości rasy

# NATICO

NL 537330410 / Ur. 2011-10-20

INDEX 117

O. NATALE IT001990150199  
M. CORNELIA 104 NL476227727O.O. GOLFO IT004902509703  
M.O. GIBBOSA IT001900109338O.M. JACCO NL390975199  
M.M. CORNELIA 78 NL261516124

## CECHY :

- bardzo dobre przyrosty dzienne 1814 g
- dobra budowa ogólna
- łatwe wycielenia\*



HODOWCA: H J van Gelder-Zalk

## OCENA WŁASNA

INDEKS CAŁKOWITY	UMIĘŚNIENIE	SZKIELET	POJEMNOŚĆ	ŁATWOŚĆ WYCIELEŃ	PŁODNOŚĆ BUHAJA
117	123	116	114	7 (łatwe)	100 (średnia)

## Wycena/całkowity indeks przyrostów

WAGA BUHAJA	WAGA UR.	120 DNI	210 DNI	365 DNI	PRZYROSTY DZIENNE
668 kg	39 kg	183 kg	295 kg	462 kg	1814 g

\*- w czystości rasy

## WABANER Pp

NA MLECZARNIE

AT818326368 / ur. 2018-06-25

gGZW 138

Kazeina kappa/beta: AB/A2A2

O. WABAN AT806062819  
M. ROSMARIE PP  
AT294509438O.O. WILLE DE0813516428  
M.O. GISELLA AT530944414O.M. SKORPION Pp  
AT378968728  
M.M. ROSENDUFT Pp  
AT073408128

NOWOŚĆ

HODOWCA: Schrems Hubert

## CECHY :

- indeks dla cech mlecznych MW 122
- indeks dla cech mięsnych FW 104
- wyd. mleka +1042, wyd. tł. +26, % tł. -0,19, wyd. b. +35, % b. -0,03

fitness	szybkość oddaw. M. (MBK)	wytrwałość laktacji (PERS)	zawartość kom. somatycznych (ZZ)	indeks długowieczności (ND)	plodność	zdrowotność wymienia	łatwość porodi - czyn. ojcow.	łatwość porodi - czyn. matecz.	żywność cieląt	wart. ekol.
127	109	112	131	126	108	133	88	109	92	132

## POKRÓJ

		Ekstremum	80	90	100	110	120	Ekstremum
KALIBER	117	mały						duży
UMIĘSIENIE	105	slabe						mocne
NOGI	94	slabe						mocne
WYMIĘ	112	niepożądane						pożądane
WYSOKOŚĆ KRZYŻU	123	niska						wysoka
DŁUGOŚĆ ZADU	107	krótki						długi
SZEROKOŚĆ ZADU	106	wąski						szeroki
GŁĘBOKOŚĆ KLATKI PIERS.	113	plytka						głęboka
USTAWIENIE ZADU	97	uniesiony						spadzisty
USTAW. STAWU SKOK.	100	pionowy						szablasy
KONSTYTUCJA STAWU SKOK.	96	limfatyczna						sucha
PEĆINA	93	miękka						spionowana
PIĘTKA	104	niska						wysoka
DŁ. PRZEDNICH ĆWIARTEK WYM.	87	krótkie						długie
DŁ. TYLNYCH ĆWIARTEK WYM.	97	krótkie						długie
ZAWIESZENIE PRZEDNIE WYMIENIA	100	niskie						wysokie
WIĘZADŁO ŚRODKOWE	116	slabe						mocne
GŁĘBOKOŚĆ WYMIENIA	116	głębokie						plytkie
DŁUGOŚĆ STRZYKÓW	105	krótkie						długie
GRUBOŚĆ STRZYKÓW	98	cienkie						grube
ROZMIESZ. STRZYKÓW PRZED.	109	zewnątrzne						wewnętrzne
ROZSTAWIENIE STRZYKÓW TYLNYCH	107	zewnątrzne						wewnętrzne
USTAW. STRZYKÓW TYLNYCH	110	na zewnątrz						do wewnątrz
CZYSTOŚĆ WYMIENIA	100	przystrzyki						czyste wymię



# PRODIGY PP

NA MLECZARNIE

AT971215369 / ur. 2020-03-06

gGZW 136

Kazeina kappa/beta: AB/A2A2

O. POLLEDKING PP  
DE0952661072  
M. GETAWAY  
AT059809668

O.O. PARTNACH PP  
DE0950530031  
M.O. AGNES Pp DE0950164611

O.M. GS WRIGLEY AT542722728  
M.M. GEORGINA AT961835328



HODOWCA: Luschnig E.M. i Norbe

## CECHY :

- indeks dla cech mlecznych MW 121
- indeks dla cech mięsnych FW 108
- wyd. mleka +758, wyd. tł. +26, % tł. -0,06, wyd. b. +30, % b. +0,04

fitness	szybkość oddaw. ML (MBK)	wytrwałość laktacji (PERS)	zawartość kom. smaltycznych (ZZ)	indeks długowieczności (ND)	plodność	zdrowotność wymienia	łatwość porod. - czyn. ołow.	łatwość porod. - czyn. matecz.	żywność cieląt	wart. ekolod.
124	104	105	110	120	115	112	107	115	110	131

## POKRÓJ

			80	90	100	110	120	
KALIBER	113	mały	[Progressive bar chart from 80 to 120]				duży	
UMIĘŚNIENIE	109	slabe	[Progressive bar chart from 80 to 120]				mocne	
NOGI	99	slabe	[Progressive bar chart from 80 to 120]				mocne	
WYMIĘ	104	niepoządane	[Progressive bar chart from 80 to 120]				pożądane	
WYSOKOŚĆ KRZYŻU	111	niska	[Progressive bar chart from 80 to 120]				wysoka	
DŁUGOŚĆ ZADU	118	krótki	[Progressive bar chart from 80 to 120]				długi	
SZEROKOŚĆ ZADU	119	wąski	[Progressive bar chart from 80 to 120]				szeroki	
GŁĘBOKOŚĆ KLATKI PIERS.	107	plytka	[Progressive bar chart from 80 to 120]				głęboka	
USTAWIENIE ZADU	108	uniesiony	[Progressive bar chart from 80 to 120]				spadzisty	
USTAW. STAWU SKOK.	103	pionowy	[Progressive bar chart from 80 to 120]				szablasty	
KONSTYTUCJA STAWU SKOK.	101	limfatyczna	[Progressive bar chart from 80 to 120]				sucha	
PEČINA	96	mięka	[Progressive bar chart from 80 to 120]				spionowana	
PIĘTKA	103	niska	[Progressive bar chart from 80 to 120]				wysoka	
DŁ. PRZEDNICH ĆWIARTEK WYM.	94	krótkie	[Progressive bar chart from 80 to 120]				długie	
DŁ. TYLNYCH ĆWIARTEK WYM.	96	krótkie	[Progressive bar chart from 80 to 120]				długie	
ZAWIESZENIE PRZEDNIE WYMIENIA	106	niskie	[Progressive bar chart from 80 to 120]				wysokie	
WIĘZADŁO ŚRODKOWE	102	slabe	[Progressive bar chart from 80 to 120]				mocne	
GŁĘBOKOŚĆ WYMIENIA	110	głębokie	[Progressive bar chart from 80 to 120]				plytkie	
DŁUGOŚĆ STRZYKÓW	108	krótkie	[Progressive bar chart from 80 to 120]				długie	
GRUBOŚĆ STRZYKÓW	103	cienkie	[Progressive bar chart from 80 to 120]				grube	
ROZMIESZ. STRZYKÓW PRZED.	96	zewnątrzne	[Progressive bar chart from 80 to 120]				wewnętrzne	
ROZSTAWIENIE STRZYKÓW TYLNYCH	95	zewnątrzne	[Progressive bar chart from 80 to 120]				wewnętrzne	
USTAW. STRZYKÓW TYLNYCH	100	na zewnątrz	[Progressive bar chart from 80 to 120]				do wewnątrz	
CZYSTOŚĆ WYMIENIA	100	przystrzyki	[Progressive bar chart from 80 to 120]				czyste wymię	

SIMENTALER

## WBK MRKRABS

NA MLECZARNIE

AT974830569/ ur. 2020-02-09

gGZW 133

Kazeina kappa/beta: AA/A1A2

O.O. MIAMI DE0950912120  
M.O. EVELIS GP83  
DE0666737779O. MANAUS  
DE0667162219  
M. STEFFI AT837275538O.M. WALK DE0949532712  
M.M. SCHNEEFLOCKE  
AT770617622

HODOWCA: Wagner Johann, Sonja

## CECHY :

- indeks dla cech mlecznych MW 115
- indeks dla cech mięsnych FW 111
- wyd. mleka +805, wyd. tł. +24, % tł. -0,11, wyd. b. +20, % b. -0,10

fitness	szybkość oddaw. Mł. (MBK)	wytrwałość laktacji (PERS)	zawartość kom. somatycznych (ZZ)	indeks długowieczności (ND)	plodność	zdrowotność wymienia	łatwość porodi. - czyn. ojców.	łatwość porodi. - czyn. matecz.	żywność cieląt	wart. ekol.
123	113	109	119	111	116	119	109	109	107	131

## POKRÓJ

		Ekstremum	80	90	100	110	120	Ekstremum
KALIBER	110	mały						duży
UMIĘSIENIE	114	slabe						mocne
NOGI	109	slabe						mocne
WYMIĘ	105	niepożądane						pożądane
WYSOKOŚĆ KRZYŻU	109	niska						wysoka
DŁUGOŚĆ ZADU	111	krótki						długi
SZEROKOŚĆ ZADU	115	wąski						szeroki
GŁĘBOKOŚĆ KLATKI PIERS.	106	plytki						głęboka
USTAWIENIE ZADU	105	uniesiony						spadzisty
USTAW. STAWU SKOK.	92	pionowy						szablasy
KONSTYTUCJA STAWU SKOK.	100	limfatyczna						sucha
PEĆCINA	111	miękką						spionowana
PIĘTKA	108	niska						wysoka
DL. PRZEDNICH ĆWIARTEK WYM.	98	krótkie						długie
DL. TYLNYCH ĆWIARTEK WYM.	100	krótkie						długie
ZAWIESZENIE PRZEDNIE WYMIENIA	104	niskie						wysokie
WIĘZADŁO ŚRODKOWE	112	slabe						mocne
GŁĘBOKOŚĆ WYMIENIA	105	głębokie						plytkie
DŁUGOŚĆ STRZYKÓW	98	krótkie						długie
GRUBOŚĆ STRZYKÓW	92	ciennie						grube
ROZMIESZ. STRZYKÓW PRZED.	92	zewnątrzne						wewnętrzne
ROZSTAWIENIE STRZYKÓW TYLNYCH	104	zewnątrzne						wewnętrzne
USTAW. STRZYKÓW TYLNYCH	100	na zewnątrz						do wewnątrz
CZYSTOŚĆ WYMIENIA	100	przystrzyki						czyste wymię

# ROYCE

CZ021052064 / ur. 2017-10-04

gGZW 131

Kazeina kappa/beta: AA/A2A2

O. WATTKING  
AT961447328  
M. CZ503547961

O.O. WATT DE0945875179  
M.O. HERZOGIN AT903555119

O.M. WALDBRAND  
DE0940100513  
M.M. CZ380054961



HODOWCA: Zemedelske Druzstvo Nova Ves

## CECHY :

- indeks dla cech mlecznych MW 120
- indeks dla cech mięsnych FW 104
- wyd. mleka +1026, wyd. tł. +28, % tł. -0,16, wyd. b. +29, % b. -0,08

fitness	szybkość oddaw. ML (MBK)	wytrwałość laktacji (PERS)	zawartość kom. somatycznych (ZZ)	indeks długowieczności (ND)	plodność	zdrowotność wymienia	łatwość porod. - czyn. ojtow.	łatwość porod. - czyn. matecz.	żywność cieląt	wart. ekol.
119	111	94	108	119	118	112	100	104	98	130

POKRÓJ		Ekstremum					Ekstremum
		80	90	100	110	120	
KALIBER	100	mały					duży
UMIĘŚNIENIE	98	slabe					mocne
NOGI	103	slabe					mocne
WYMIĘ	124	niepożądane					pożądane
WYSOKOŚĆ KRZYŻU	101	niska					wysoka
DŁUGOŚĆ ZADU	102	krótki					długi
SZEROKOŚĆ ZADU	99	wąski					szeroki
GŁĘBOKOŚĆ KLATKI PIERS.	101	plytka					głęboka
USTAWIENIE ZADU	102	uniesiony					spadzisty
USTAW. STAWU SKOK.	97	ponowy					szablasty
KONSTYTUCJA STAWU SKOK.	107	limfatyczna					sucha
PEĆINA	94	miękką					spionowana
PIĘTKA	99	niska					wysoka
DŁ. PRZEDNICH ĆWIARTEK WYM.	106	krótkie					długie
DŁ. TYLNYCH ĆWIARTEK WYM.	108	krótkie					długie
ZAWIESZENIE PRZEDNIE WYMENIA	107	niskie					wysokie
WIĘZADŁO ŚRODKOWE	111	slabe					mocne
GŁĘBOKOŚĆ WYMENIA	112	głębokie					plytkie
DŁUGOŚĆ STRZYKÓW	100	krótkie					długie
GRUBOŚĆ STRZYKÓW	91	cienkie					grube
ROZMIESZ. STRZYKÓW PRZED.	120	zewnątrzne					wewnętrzne
ROZSTAWIENIE STRZYKÓW TYLNYCH	111	zewnątrzne					wewnętrzne
USTAW. STRZYKÓW TYLNYCH	111	na zewnątrz					do wewnątrz
CZYŚCZOŚĆ WYMENIA	104	przystrzyki					czyste wymię

## MILO PP

AT115996174/ ur. 2020-06-24

## gGZW 126

Kazeina kappa/beta: AA/A2A2

O. GS MYSTERIUM Pp AT903294838	O.O. MANOLO Pp DE0948496774 M.O. LAURA AT353515528
M. MAJA Pp AT614579668	O.M. STURMWIND AT606224422 M.M. MAGALENA Pp AT280849638



HODOWCA: J.R Steinmann

## CECHY :

- indeks dla cech mlecznych MW 115
- indeks dla cech mięsnych FW 103
- wyd. mleka +848, wyd. tł. +21, % tł. -0,17, wyd. b. +21, % b. -0,10

fitness	szybkość oddaw. Mł. (MBK)	wytrwałość laktacji (PERS)	zawartość kom. somatycznych (ZZ)	indeks długowieczności (ND)	plodność	zdrowotność wymienia	łatwość porodi. - czyn. ojcow.	łatwość porodi. - czyn. matecz.	żywność cieląt	wart. ekol.
120	100	99	111	117	118	107	102	107	109	123

## POKRÓJ

		Ekstremum	80	90	100	110	120	Ekstremum
KALIBER	119	mały						duży
UMIĘSIENIE	106	slabe						mocne
NOGI	114	slabe						mocne
WYMIĘ	106	niepożądane						pożądane
WYSOKOŚĆ KRZYŻU	122	niska						wysoka
DŁUGOŚĆ ZADU	122	krótki						długi
SZEROKOŚĆ ZADU	115	wąski						szeroki
GŁĘBOKOŚĆ KLATKI PIERS.	110	plytka						głęboka
USTAWIENIE ZADU	110	uniesiony						spadzisty
USTAW. STAWU SKOK.	102	pionowy						szablasy
KONSTYTUCJA STAWU SKOK.	103	limfatyczna						sucha
PECINA	110	miękka						spionowana
PIĘTKA	109	niska						wysoka
DŁ. PRZEDNICH ĆWIARTEK WYM.	100	krótkie						długie
DŁ. TYLNYCH ĆWIARTEK WYM.	104	krótkie						długie
ZAWIESZENIE PRZEDNIE WYMIENIA	95	niskie						wysokie
WIĘZADŁO ŚRODKOWE	106	slabe						mocne
GŁĘBOKOŚĆ WYMIENIA	111	głębokie						plytkie
DŁUGOŚĆ STRZYKÓW	90	krótkie						długie
GRUBOŚĆ STRZYKÓW	109	cienkie						grube
ROZMIESZ. STRZYKÓW PRZED.	104	zewnątrzne						wewnętrzne
ROZSTAWIENIE STRZYKÓW TYLNYCH	99	zewnątrzne						wewnętrzne
USTAW. STRZYKÓW TYLNYCH	89	na zewnątrz						do wewnątrz
CZYŚCİOŚĆ WYMIENIA	97	przystrzyki						czyste wymię

# MAJAS PP

AT 237511569 / ur. 2019-08-08

gGZW 123

Kazeina kappa/beta: AA/A2A2

O.O. MAHANGO Pp\*  
DE0948097266  
M.O. DORTY DE0815626241

O. MALAGA Pp\*  
DE0816809429  
M. RAJA Pp\*  
AT010384868

O.M. SISYPHUS DE0666439378  
M.M. RIBIESL Pp\* AT524535328



HODOWCA: Schrems Hubert

## CECHY :

- indeks dla cech mlecznych MW 120
- - indeks dla cech mięsnych FW 117
- - wyd. mleka +883, wyd. tł. +34, % tł. -0,03, wyd. b. +23, % b. -0,10

fitness	szybkość oddaw. ML (MBK)	wytrwałość laktacji (PERS)	zawartość kom. somatycznych (ZZ)	indeks długowieczności (ND)	plodność	zdrowotność wymienia	łatwość porodi. - czyni. ojcow.	łatwość porodi. - czyni. matcz.	żywność cieląt	wart. ekolod.
101	94	109	110	107	92	106	106	104	90	117

POKRÓJ		Ekstremum	80	90	100	110	120	Ekstremum
KALIBER	103	maly			█			duzy
UMIĘŚNIENIE	107	słabe			█			mocne
NOGI	100	słabe			█			mocne
WYMIĘ	104	niepożądane			█			pożądane
WYSOKOŚĆ KRZYŻU	103	niska			█			wysoka
DŁUGOŚĆ ZADU	100	krótki			█			długi
SZEROKOŚĆ ZADU	101	wąski			█			szeroki
GŁĘBOKOŚĆ KLATKI PIERS.	110	plytka			█			głęboka
USTAWIENIE ZADU	115	uniesiony			█			spadzisty
USTAW. STAWU SKOK.	102	pionowy			█			szablasy
KONSTYTUCJA STAWU SKOK.	97	limfatyczna			█			sucha
PĘCINA	99	miękką			█			spionowana
PIĘTKA	111	niska			█			wysoka
DŁ. PRZEDNICH ĆWIARTEK WYM.	114	krótkie			█			długie
DŁ. TYLNYCH ĆWIARTEK WYM.	105	krótkie			█			długie
ZAWIESZENIE PRZEDNIE WYMIENIA	101	niskie			█			wysokie
WIEZADŁO ŚRODKOWE	108	słabe			█			mocne
GŁĘBOKOŚĆ WYMIENIA	93	głębokie			█			plytkie
DŁUGOŚĆ STRZYKÓW	106	krótkie			█			długie
GRUBOŚĆ STRZYKÓW	104	cienkie			█			grube
ROZMIESZ. STRZYKÓW PRZED.	105	zewnątrzne			█			wewnętrzne
ROZSTAWIENIE STRZYKÓW TYLNYCH	99	zewnątrzne			█			wewnętrzne
USTAW. STRZYKÓW TYLNYCH	104	na zewnątrz			█			do wewnątrz
CZYSTOŚĆ WYMIENIA	103	przystrzyki			█			czyste wymię

# JAGUAR PP

DE 1505004936 / Ur. 2020-07-22

RZF 121

O.O. GERNOT P UK906234431746  
M.O. BRIGHTEYES ET IE171059890254

Q.JERICO IE217613620464  
M.HALIE PP DE1501287180

O.M. STEINADLER PP DE0937631910  
M.M. HEILA PP DE1501789482

## CECHY :

- bardzo dobre przyrosty  
dienne 1965 g
- dobre umięśnienie,  
mocna budowa
- genetycznie bezrogi



HODOWCA: Albert Bunde

## OCENA WŁASNA

TYP	UMIĘŚNIENIE	SZKIELET	PRZYROSTY DZIENNE	KZW
9	9	8	1965 g	112

Wartość hodowlana wyd. mięsnej Powtarzalność 35 %

Waga ur.	Mateczna	Indeks dziennych przyrostów 365 dni	Indeks Umięśnienia
44 kg	96	113	111

# RONALDO PP

DK 03175701875 / Ur. 2018-02-18

O.O. POSIT P 7600021025  
M.O. CSW P DK08707200025

O.GORM PP DK08707200031  
M.LEONORAP P DK03175701810

O.M. WORLDWIDE P CA717966  
M.M. JOTO P DK03175701761

## CECHY :

- bardzo dobre przyrosty  
dienne 1764 g
- genetycznie bezrogi
- dobry pokrój ogólny
- łatwe wycielenia \*



HODOWCA: Import Dania

## OCENA WŁASNA

TYP	UMIĘŚNIENIE	SZKIELET	PRZYROSTY DZIENNE
8	8	8	1764 g

\* - w czystości rasy

# POWERBULL Pp

DK 08016400371 / Ur. 2019-04-21

O. ALIS PP CZ570079041  
M. CHRISTIANE P  
DK08016400196

O.O. UMBRO P CZ695173032  
M.O. ELIS P DE1302340273

O.M. ADRIAN P DK08016400165  
M.M. THELMA DK08016400126



**NOWOŚĆ**

HODOWCA: Import Dania

## CECHY :

- genetycznie bezrogi
- przyrosty dzienne 1470 g
- dobry pokrój ogólny

## OCENA WŁASNA

TYP	UMIĘŚNIENIE	SZKIELET	PRZYROSTY DZIENNE	KZW
8	8	8	1470 g	106

# ZERES PP

DE 1306000831 / Ur. 2018-12-28

RZF 90

O. ZEUS DE1305433922  
M. DE1304090131

O.O. ZAMBO DE2220988024  
M.O. KAROLINE DE1304029188

O.M. SIEGMUND DE1303623233  
M.M. DE1303798586



**NOWOŚĆ**

HODOWCA: LWB Sebastian Ehler

## CECHY :

- genetycznie bezrogi
- bardzo dobre przyrosty dzienne 1478 g (w teście 1931 g)
- mocna budowa ogólna
- łatwość wycieleń: łatwe \*

## OCENA WŁASNA

TYP	UMIĘŚNIENIE	SZKIELET	PRZYROSTY DZIENNE	KZW
8	8	7	1478 g	90

Wartość hodowlana wyd. mięsnej Powtarzalność 45 %

Waga ur.	Mateczna	Indeks dziennych przyrostów 365 dni	Indeks Umięśnienia
42 kg	100	94	91

\*- w czystości rasy

# VENTURO P

DE 0953241433 /  
Ur. 2018-07-24

Kazeina kappa/beta: AB/A1A2  
GZW - (CH-ISET) 1298

O.O. VIKING DE0947854560  
M.O. J LO CH120091491388  
O.VICTOR CH120123367537  
M. POETRY DE0951157980  
O.M. VIPER DE0948954326  
M.M. PORA DE0944511906



HODOWCA: Barbara Radler

## CECHY :

- wysoka wydajność, świetny skład mleka
- zdrowe, doskonale zbudowane i osadzone wymię
- znakomita, harmonijna budowa

## Wartości hodowlane dla cech produkcji

Mleko w kg	478
% Tłuszczu	0,16
Tłuszcz w kg	31
Białko%	0,14
Białko kg	27
wartość mleko	125
Córki / stada	-

## Podindeksy pokroju

Rama ciała	109
Muskulatura	122
Podindeks nóg i rąc	107
Podindeks wymienia	124
Ocena końcowa	116

## Cechy produkcyjne

Komórki somatyczne	108
Długowieczność	109
Produktywność	109

# RUMI ET

ES020904494608 / Ur. 2015-09-25

Kazeina kappa/beta: BB/A2A2

O.O. HUSSLI DE0808024689  
M.O. LAURA DE0930481301  
O. HURAY DE0935830301  
M. ES050904123934  
O.M. SAGITTAIRE FR6503261295  
M.M. DECADANCE FR4809279801



Ornia

HODOWCA: Can Pol-Vilarnadal

## CECHY :

- wysoka produkcja z dużą ilością białka
- doskonała budowa, zdrowe wymię
- długowieczne płodne potomstwo

## Wartości hodowlane dla cech produkcji

Mleko w kg	1634
% Tłuszczu	0,01
Tłuszcz w kg	54
Białko%	0,07
Białko kg	59
Mleczność	1,39
Córki / stada	-

## Podindeksy pokroju

Rama ciała	0,94
Kaliber	1,05
Nogi	1,93
Wymię	2,01
Lokomocja	2,08

## Cechy produkcyjne

Komórki somatyczne	113
Długowieczność	119
Płodność	110
Wycielenia	Średnio łatwe



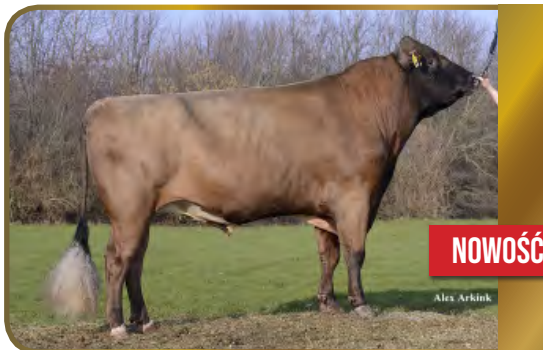
# VR FERGUS

DK 37014 /  
Ur. 2010-02-22

NTM 4

R Facet x R David x Orraryd

Kazeina kappa/beta: AA/A2A2



## CECHY PRODUKCYJNE Liczba córek 4594 Rel 99%

		80	90	100	110	120
INDEKS PROD.	<b>105</b>					
MLEKO, KG	<b>100</b>					
BIALKO, KG	<b>106</b>					
BIALKO, %	<b>109</b>					
TŁUSZCZ, KG	<b>102</b>					
TŁUSZCZ, %	<b>102</b>					
PRZYROST	<b>98</b>					

## CECHY ZDROWOTNE Liczba córek 4384 Rel 99%

		80	90	100	110	120
PŁODNOŚĆ CÓREK	<b>89</b>					
ŁATWOŚĆ WYCIELEŃ PO OJCU	<b>88</b>					
ŁATWOŚĆ WYCIELEŃ PO MATCE	<b>108</b>					
ZDROWOTNOŚĆ WYMION	<b>110</b>					
INNE CHOROBY	<b>100</b>					
DŁUGOWIECZNOŚĆ	<b>108</b>					
ZDROWOTNOŚĆ RACIC	<b>109</b>					
PRZEŻYWALNOŚĆ CIELĄT	<b>96</b>					

## CECHY BUDOWY Liczba córek 2508 Rel 99%

		80	90	100	110	120
RAMA	<b>106</b>					
NOGI I RACICE	<b>90</b>					
WYMIĘ	<b>103</b>					
SZYBKOŚĆ DOJENIA	<b>104</b>					
TEMPERAMENT	<b>107</b>					
WYSOKOŚĆ KRZYŻU	<b>119</b>					
MLECZNOŚĆ	<b>105</b>					
KŁATKA PIERSIOWA	<b>91</b>					
GŁĘBOKOŚĆ CIAŁA	<b>98</b>					
SZEROKOŚĆ ZADU	<b>122</b>					
KĄT NACHYLENIA ZADU	<b>103</b>					
GRZBIET	<b>110</b>					
NOGI WIDOK Z BOKU	<b>82</b>					
NOGI WIDOK Z TYŁU	<b>98</b>					
KĄT NACHYLENIA RACIC	<b>109</b>					
STRUKTURA KOSTNA	<b>90</b>					
PIĘTKA	<b>89</b>					
WYMIĘ	<b>96</b>					
WYSOKOŚĆ STRZYKÓW TYŁ	<b>95</b>					
SZEROKOŚĆ STRZYKÓW TYŁ	<b>108</b>					
ZAWIESZENIE	<b>99</b>					
GŁĘBOKOŚĆ WYMIENIA	<b>106</b>					
POŁOŻENIE WYMIENIA	<b>94</b>					
DŁUGOŚĆ STRZYKÓW	<b>105</b>					
GRUBOŚĆ STRZYKÓW	<b>105</b>					
STRZYKI PRZÓD	<b>105</b>					
STRZYKI TYŁ	<b>115</b>					

# ALTAVICE SEX

US 3147839950 / Ur. 2017-12-11



©Ella Wright

**PEAK ALTAVICE {6}-ET**  
**VICEROY x CHILI x HARRIS**  
 Kazeina kappa/beta: AB/A2A2 BBR 100  
 Haplotypy JH1F JNSF  
 aAa 462 | DMS 456,246 | GFI 7.7 %

**JPI 60**

**CM\$ 296**

POKRÓJ	Wycena na 1	Liczba córek 1	Stada (79% Rel)
PTAT			<b>0.40</b>
Body Weight Composite			<b>0.31</b>
Udder Composite			<b>1.43</b>

PRODUKCJA			
Mleko	<b>+974 L b s</b>	<b>78%</b>	<b>Powtarz</b>
Białko	<b>+36 L b s</b>		<b>0.00%</b>
Tłuszcz	<b>+31 L b s</b>		<b>-0.07%</b>
NM\$	<b>+\$293</b>	FMS <b>+\$262</b>	GMS <b>+\$245</b>

CECHY ZDROWOTNE			
Prod. życiowa	<b>+1.5</b>	Płodność córek	<b>-1.3</b>
Wsp.zacieleń krów	<b>-0.1</b>	Wsp.zacieleń jałówek	<b>3.5</b>
Cow Livability	<b>-1.1</b>	Heifer Livability	<b>+0.5</b>
Komórki somatyczne	<b>+3.01</b>	Mastitis	<b>-2.1%</b>
Zapalenie Macicy	<b>0.6%</b>	Ketoza	<b>-0.3%</b>
Przemieszczenie Trawierca	<b>0.2%</b>	Zatrzymanie Łożyska	<b>0.0%</b>
Feed Saved		Gorączka Mleczna	<b>+0.1%</b>
Zoetis DWP\$	<b>\$145</b>	Zoetis WT\$	<b>-\$230</b>
Zoetis CW\$	<b>\$41</b>		

		-2	-1	0	1	2	
Wzrost	<b>+0.9</b>						Wysoki
Budowa	<b>+1.4</b>						Mocna
Typ mleczny	<b>0.0</b>						Lekki
Poch. zadu	<b>-0.4</b>						Spadzisty
Szer. zadu	<b>+1.6</b>						Szeroki
Tyln. nogi z boku	<b>-0.6</b>						Pionowe
Ustaw. racic	<b>+0.7</b>						Strome
Przód wymienia	<b>+1.4</b>						Mocny
Wys. wymienia	<b>-0.2</b>						Wysokie
Szer. wymienia	<b>-0.5</b>						Szerokie
Więzadło	<b>-0.6</b>						Mocne
Głębokość	<b>+0.4</b>						Płytkie
Przednie strzyk.	<b>+0.8</b>						Rozbieżne
RTP-Side View	<b>-0.1</b>						Rozbieżne
RTP-Rear View	<b>+0.2</b>						Zbieżne
Dług. strzyk.	<b>+0.7</b>						Długie

# OLLIE

NL608215079 / Ur. 2019-01-15

Kazeina kappa/beta: BB/A2A2

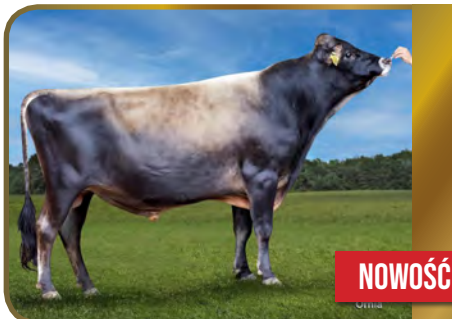
O. OLIVER-P US67184544  
M. BE858534348

O.O. VALENTINO US116279413  
M.O. OLIVE-P US116469076

O.M.VJ RODME DK303952  
M.M. RUMOUR ET IE221222340794

## CECHY :

- wysoka produkcja z dużą ilością białka
- długowieczne płodne potomstwo
- potomek Grand Champion po stronie babki



HODOWCA: Melkveebedrijf De Oosterhof-Delden

## Wartości hodowlane dla cech produkcji

Mleko w kg	% Tłuszczu	Tłuszcz w kg	Białko %	Białko kg	Mleczność	Powtarzalność
1208	+0,1	+51	+0,08	+37	1,84	80 %

# PORSCHÉ

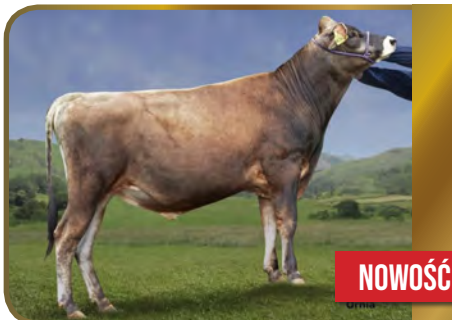
DE0356880356 / Ur. 2013-11-18

Kazeina kappa/beta: BB/A2A2

O. ECLIPES US114845461  
M. HPH JUL 10 DE1403612015

O.O. ACTION US111023978  
M.O. ET TA BELLE US113084847

O.M. RAY US112345880  
M.M. CA-JULE DE1401467235



HODOWCA: Kastens Hols Gbr-Lehmkuhl

## Wartości hodowlane dla cech produkcji

Mleko w kg	% Tłuszczu	Tłuszcz w kg	Białko %	Białko kg	Mleczność	Powtarzalność
616	+0,33	+71	+0,08	+18	1,7	80 %

# OKARA

aAa 423561

MACINTOSH [HALLEZ | BRINK] | HARPER | VALFIN JB

FR 6366109930 | AI N° 95573 | GAEC ELEVAGE MOREL

NA MLECZARNIE

ISU

## 147



Soja

**NOWOŚĆ**

**PRODUKCJA** Kappa Kazeina : BB | Beta Kazeina : A2A2

INEL	białko (kg)	tłuszcz (kg)	białko (%)	tłuszcz (%)	Mleko (kg)
+40	+33	+37	+0,09	-0,01	+913

Córek 0  
Powt. 71%

**CECHY FUNKCJONALNE**

SZYBKOŚĆ DOJU	TEMPERAMENT	ŁATWOŚĆ WYCIĘLEN	ŁATWOŚĆ WY. CÓREK
110	98	90	89

ZDROWOTNOŚĆ WYMIENIA	-0,2
SYNTESA PŁODNOŚĆ	0
DŁUGOWIECZNOŚĆ	0,3



b.Fany

**TYP**

Córek 0 | Powt. 70%

**112**

<b>KALIBER</b>	<b>100</b>
WYSOKOŚĆ	108
SZEROKOŚĆ KLATKI	96
GŁĘBOKOŚĆ KLATKI	101
GŁĘBOKOŚĆ CIAŁA	101
<b>ZAD</b>	<b>97</b>
DŁUGOŚĆ ZADU	95
SZEROKOŚĆ ZADU	95
POCHYLENIE ZADU	91
<b>NOGI I RACICE</b>	<b>108</b>
USTAWIENIE NÓG	98
USTAWIENIE RACIC	92
GRUB. STAWU SKOK.	92
TYLNE NOGI Z TYŁU	112
<b>WYMIE</b>	<b>119</b>
PRZÓD WYMIENIA	111
WYSOKOŚĆ TYŁU WYMIENIA	112
SZEROKOŚĆ TYŁU WYMIENIA	113
ROZWIÓJ	98
BALANS WYMIENIA	124
WIEZADŁO WYMIENIA	122
ROZM. PRZED STRZYKÓW	114
ORIENTACJA STRZYKÓW	127
<b>STRZYKI</b>	<b>100</b>
DŁUGOŚĆ STRZYKÓW	106
KSZTAŁT STRZYKÓW	111
<b>UMIĘSIENIE</b>	<b>90</b>

# MOBIDIC

aAa 561432

HUMMER [ FLASH JB | TRIOMPHE ] | GUILUXE | DANGELO

FR 3802996059 | AI N° 92030 | GAEC VALDISERE

NA MLECZARNIE

MONTBELIARDE

ISU **130**



**NOWOŚĆ**

## PRODUKCJA *Kappa Kazeina : BB | Beta Kazeina : A2A2*

INEL	białko (kg)	tłuszcz (kg)	białko (%)	tłuszcz (%)	Mleko (kg)	Córek 6
+21	+18	+13	+0,07	+0,04	<b>+483</b>	Powt. 75%

## CECHY FUNKCJONALNE

SZYBKOŚĆ DOJU	TEMPERAMENT	ŁATWOŚĆ WYCIELEŃ	ŁATWOŚĆ WY. CÓREK
100	117	92	90

ZDROWOTNOŚĆ WYMIENIA	0,2		
SYNTESA PŁODNOŚĆ	0,2		
DELOGWIECZNOŚĆ	0,7		



m. Intuition

## TYP

Córek 1 | Powt. 72%

**107**

<b>KALIBER</b>	<b>107</b>	
WYSOKOŚĆ	102	
SZEROKOŚĆ KLATKI	101	
GŁĘBOKOŚĆ KLATKI	108	
GŁĘBOKOŚĆ CIAŁA	109	
<b>ZAD</b>	<b>97</b>	
DŁUGOŚĆ ZADU	97	
SZEROKOŚĆ ZADU	101	
POCHYLENIE ZADU	114	
<b>NOGI I RACICE</b>	<b>116</b>	
USTAWIENIE NÓG	94	
USTAWIENIE RACIC	110	
GRUB. STAWU SKOK.	81	
TYLNE NOGI Z TYŁU	116	
<b>WYMIE</b>	<b>102</b>	
PRZÓD WYMIENIA	100	
WYSOKOŚĆ TYŁU WYMIENIA	107	
SZEROKOŚĆ TYŁU WYMIENIA	102	
ROZWÓJ	107	
BALANS WYMIENIA	91	
WIĘZADŁO WYMIENIA	87	
ROZM. PRZED STRZYKÓW	112	
ORIENTACJA STRZYKÓW	93	
<b>STRZYKI</b>	<b>114</b>	
DŁUGOŚĆ STRZYKÓW	102	
KSZTAŁT STRZYKÓW	73	
<b>UMIĘSIENIE</b>	<b>92</b>	

# JAIMUMO

aAa 456231

HARMONTS [APPOLO JB | SIR] | EPONA | ROBIN

FR 0114002742 | AI N° 88403 | GIE MONTBELIARDE HORIZON

ISU **117**



umotest@loralosoldi.it

## PRODUKCIJA Kappa Kazeina : AB | Beta Kazeina : A1A2

INEL	białko (kg)	tłuszcz (kg)	białko (%)	tłuszcz (%)	Mleko (kg)	Córek 268
+12	+11	+20	-0,17	-0,1	+753	Powt. 95%

## CECHY FUNKCJONALNE

SZYBKOŚĆ DOJU	TEMPERAMENT	ŁATWOŚĆ WYCIELEN	ŁATWOŚĆ WY. CÓREK
95	103	89	85

ZDROWOTNOŚĆ WYMIENIA	1,5		
SYNTESA PŁODNOŚĆ	0,2		
DŁUGOWIECZNOŚĆ	0,2		



m.Harmony

## TYP

Córek 124 | Powt. 94%

98

<b>KALIBER</b>	82	
WYSOKOŚĆ	81	
SZEROKOŚĆ KLATKI	92	
GŁĘBOKOŚĆ KLATKI	83	
GŁĘBOKOŚĆ CIAŁA	84	
<b>ZAD</b>	92	
DŁUGOŚĆ ZADU	82	
SZEROKOŚĆ ZADU	84	
POCHYLENIE ZADU	97	
<b>NOGI I RACICE</b>	105	
USTAWIENIE NÓG	102	
USTAWIENIE RACIC	106	
GRUB. STAWU SKOK.	94	
TYLNE NOGI Z TYŁU	101	
<b>WYMIE</b>	109	
PRZÓD WYMIENIA	104	
WYSOKOŚĆ TYŁU WYMIENIA	103	
SZEROKOŚĆ TYŁU WYMIENIA	98	
ROZWIÓJ	107	
BALANS WYMIENIA	122	
WIEZADŁO WYMIENIA	107	
ROZM. PRZED STRZYKÓW	98	
ORIENTACJA STRZYKÓW	101	
<b>STRZYKI</b>	102	
DŁUGOŚĆ STRZYKÓW	116	
KSZTAŁT STRZYKÓW	75	
<b>UMIĘSIENIE</b>	111	

# FRESH KISS

COOL [PERNAN | MICMAC] | REDON | OXALIN

FR 2541883676 | AI N° 81428 | GAEC DU ROCHET COURTOIS-PERRIN

aAa 435261

## CECHY FUNKCJONALNE

SZYBKOŚĆ DOJU	TEMPERAMENT	ŁATWOŚĆ WYCHYLEN	ŁATWOŚĆ WY. CÓREK
113	102	87	85

ZDROWOTNOŚĆ WYMIENIA	0,4
SYNTESA PŁODNOŚĆ	-1,1
DŁUGOWIECZNOŚĆ	-0,2

### TYP

Córek 754 | Powt. 95%

103

ISU **112**

NOWOŚĆ



umofest | gloglo@idn

PRODUKUCJA Kappa Kazeina : BB | Beta Kazeina : A2A2

INEL	białko (kg)	tłuszcz (kg)	białko (%)	tłuszcz (%)	Mleko (kg)
+19	+12	+36	-0,1	+0,14	+583

Córek 1486  
Powt. 95%

<b>KALIBER</b>	<b>96</b>
WYSOKOŚĆ	115
SZEROKOŚĆ KLATKI	94
GŁĘBOKOŚĆ KLATKI	97
GŁĘBOKOŚĆ CIAŁA	94
<b>ZAD</b>	<b>98</b>
DŁUGOŚĆ ZADU	101
SZEROKOŚĆ ZADU	110
POCHYLENIE ZADU	105
<b>NOGI I RACICE</b>	<b>100</b>
USTAWIENIE NÓG	88
USTAWIENIE RACIC	99
GRUB. STAWU SKOK.	101
TYLNE NOGI Z TYŁU	98
<b>WYMIE</b>	<b>111</b>
PRZÓD WYMIENIA	120
WYSOKOŚĆ TYŁU WYMIENIA	105
SZEROKOŚĆ TYŁU WYMIENIA	92
ROZWÓJ	109
BALANS WYMIENIA	121
WIEZADŁO WYMIENIA	94
ROZM. PRZED STRZYKÓW	103
ORIENTACJA STRZYKÓW	95
<b>STRZYKI</b>	<b>108</b>
DŁUGOŚĆ STRZYKÓW	101
KSZTAŁT STRZYKÓW	83
<b>UMIĘSIENIE</b>	<b>88</b>

# LANGEVIN

INDRA [FELINDRA | TRIMARAN] | VIGOR JB | PLUMITIF

FR 4984968096 | AI N° 90399 | EARL BLES D OR (ROBINEAU J.C.)

aAa 423561

## CECHY FUNKCJONALNE

SZYBKOŚĆ DOJU	TEMPERAMENT	ŁATWOŚĆ WYCHYLEN	ŁATWOŚĆ WY. CÓREK
120	124	87	88

ZDROWOTNOŚĆ WYMIENIA	-0,9
SYNTESA PŁODNOŚĆ	-0,6
DŁUGOWIECZNOŚĆ	0,2

### TYP

Córek 83 | Powt. 92%

110

ISU **106**

NOWOŚĆ



umofest | gloglo@idn

PRODUKUCJA Kappa Kazeina : AA | Beta Kazeina : A1A2

INEL	białko (kg)	tłuszcz (kg)	białko (%)	tłuszcz (%)	Mleko (kg)
+7	+7	+8	-0,07	-0,11	+452

Córek 271  
Powt. 95%

<b>KALIBER</b>	<b>114</b>
WYSOKOŚĆ	114
SZEROKOŚĆ KLATKI	112
GŁĘBOKOŚĆ KLATKI	113
GŁĘBOKOŚĆ CIAŁA	105
<b>ZAD</b>	<b>99</b>
DŁUGOŚĆ ZADU	96
SZEROKOŚĆ ZADU	110
POCHYLENIE ZADU	111
<b>NOGI I RACICE</b>	<b>89</b>
USTAWIENIE NÓG	107
USTAWIENIE RACIC	93
GRUB. STAWU SKOK.	111
TYLNE NOGI Z TYŁU	103
<b>WYMIE</b>	<b>110</b>
PRZÓD WYMIENIA	109
WYSOKOŚĆ TYŁU WYMIENIA	89
SZEROKOŚĆ TYŁU WYMIENIA	111
ROZWÓJ	114
BALANS WYMIENIA	112
WIEZADŁO WYMIENIA	104
ROZM. PRZED STRZYKÓW	107
ORIENTACJA STRZYKÓW	109
<b>STRZYKI</b>	<b>104</b>
DŁUGOŚĆ STRZYKÓW	103
KSZTAŁT STRZYKÓW	100
<b>UMIĘSIENIE</b>	<b>106</b>

# LIQUIDO

FR4984861596 / Ur. 2015-03-31

ISU 134

HARDROCK x ULOZON x MIMOSA

Kazeina kappa/beta: AA/A1A2



NOWOŚĆ

## PRODUKCJA Liczba cókrek 19 Stada 17

Mleko Kg	451
INEL	19
POWT. %	81
Tłuszcz kg	4
Tłuszcz % <sup>60</sup>	-3.1
Białko Kg	20
Białko % <sup>60</sup>	0.4

## CECHY ZDROWOTNE

Zdrowotność wymienia	+0.6	Plodność krowy	-0.6
Reprodukcja	0.1	Plodność jałówki	0.9
Szybkość doju	0.0	Łatwość wycielenia	90
Komórki somatyczne	1.0	Zdolność wycielenia	89
Kliniczne mastitis	-0.3	Żywotność cieląt	93
Długowieczność	-0.4		

## POKRÓJ Liczba cókrek 9 Stada 8 Powtarzalność 75%

		-2	-1	0	1	2	
Poprawa pokroju	0.9						dobry
Wymie	0.4						wyjątkowe
Kaliber	0.6						duży
Umięśnienie	0.3						mocne
Nogi & racice	0.9						dobrze
Wieżadło środkowe	-0.2						mocne
Głębokość wymienia	0.8						plytkie
Ułożenie wymienia	0.6						wysoki tył
Przód zawiesz wymienia	0.6						dugie
Wysokość wymienia	-0.4						wysokie
Strzyki przód	0.1						zbieżne
Ułożenie strzyków	-0.3						zbieżne
Wysokość	0.6						wysoka
Szer ki piersiowej	0.7						szeroka
Głębokość ki piersiowej	-0.1						głęboka
Ustawienie zadu	-0.3						spadzisty
Szerokość zadu	0.9						szeroki
Nogi tylne widok z boku	0.5						proste

# BALLANGEN

NO 12063 / Ur. 2018-08-29

TMI 25

Alm x Lomheim x Bosnes

Kazeina kappa/beta: AB/A2A2



NASIENIE ŻELOWE

NOWOŚĆ

## PRODUKCJA

Mleko Kg	109
Tłuszcz kg	121
Tłuszcz %	119
Białko Kg	116
Białko %	108

łatwość wycielenia	98
łatwość wycielenia cókrek	98
szybkość doju	106
temperament mleczny	108
plodność	103
odporność na mastitis	107
komórki somatyczne	103
zdrowotność wymienia	105
odporność na inne choroby	105
żywotność cieląt po buhaju	118
żywotność trzici	84

## POKRÓJ

		Ekstremum			Ekstremum		
MIĘSNOŚĆ	117						
WAGA UBOJOWA	120	2	-1			2	
KLASYFIKACJA RZEŻNA	109						
NOGI I RACICE	103						
WYMIĘ	112						
WYSOKOŚĆ W KRZYŻU	102	niski					wysoki
GŁĘBOKOŚĆ TUŁOWIA	99	plytka					głęboka
SZEROKOŚĆ KLATKI PIERS.	105	wąska					szeroka
USTAWIENIE ZADU	89	uniesiony					spadzisty
POSTAWA NÓG - Z BOKU	95	piłnowa					podszabna
RACICE	105	dl. przek.					krótka przek.
POSTAWA NÓG - Z TYŁU	99	łkrowato					równoległe
ZAWIESZENIE PRZEDNIE	108	ładne					mocne
ZAWIESZENIE TYLNE	104	niskie					wysokie
WIEŻADŁO ŚRODKOWE	116	stabe					mocne
POŁOŻENIE WYMIENIA	108	niskie					wysokie
SZEROKOŚĆ WYMIENIA	103	wąskie					szerokie
USTAW. STRZYKÓW	100	szerokie					wąskie
DŁUGOŚĆ STRZYKÓW	97	krótkie					dugie
USTAWIENIE ST - TYŁ	104	zewnętrzne					wewnętrzne
BALANS WYMIENIA	85	niski tył					niski przód
GRUBOŚĆ STRZYKÓW	97	ciężkie					grube



# HOLMSTAD

NO 11969 / Ur. 2017-05-30

TMI 32

Korsen x Dahle-P x Aasheim

Kazeina kappa/beta: AA/A1A2



NOWOŚĆ

## PRODUKCJA

Mleko Kg	125
Tłuszcz kg	111
Tłuszcz %	81
Białko Kg	121
Białko %	93

## POKRÓJ

		Ekstreum	2	-1		Ekstreum
MIESIŃC	110					
WAGA UBOJOWA	113					
KLASYFIKACJA RZEŻNA	105					
NOGI I RACICE	94					
WYMIĘ	126					
WYSOKOŚĆ W KRZYŻU	118	niski				wysoki
GŁĘBOKOŚĆ TULOWIA	95	płytka				głęboka
SZEROKOŚĆ KLATKI PIERS.	92	wąska				szeroła
USTAWIENIE ZADU	102	uniesiony				spadzisty
POSTAWA NÓG - Z BOKU	123	płonawa				podsiebna
RACICE	98	di. przek.				krótka przek.
POSTAWA NÓG - Z TYŁU	94	iksowate				równoległe
ZAWIESZENIE PRZEDNIE	115	łubne				mocne
ZAWIESZENIE TYLNE	112	niskie				wysokie
WIEZADŁO ŚRODKOWE	105	slabe				mocne
POŁOŻENIE WYMIENIA	122	niskie				wysokie
SZEROKOŚĆ WYMIENIA	100	wąska				szeroła
USTAW. STRZYKÓW	119	szeroła				wąska
DŁUGOŚĆ STRZYKÓW	109	krótkie				długie
USTAWIENIE ST - TYŁ	91	zewnątrzne				wewnętrzne
BALANS WYMIENIA	101	niski tył				niski przód
GRUBOŚĆ STRZYKÓW	115	denkle				grube

łatwość wycielen	łatwość wycielen córke	szybkość doju	temperament mleczny	plodność	odporność na mastitis	komórki somatyczne	zdrowotność wymienia	odporność na inne choroby	żywootność cieląt po buhaju	żywootność racic
97	116	112	103	97	111	112	113	109	103	94

## WYCENA KONWENCJONALNA

# VR HELIX

SE 99566 / ur. 2012-03-08

NTM 6

R Haslev x Gunnarstorp x Peterslund

Kazeina kappa/beta: AB/A2A2



HODOWCA: Göransson Sven

## CECHY PRODUKCYJNE Ilość córek: 869, Rel. 99%

Indeks prod.	97
Mleko, kg	102
Białko, kg	103
Białko %	100
Tłuszcz, kg	92
Tłuszcz %	88
Przyrost	105

## CECHY ZDROWOINE Ilość córek: 773, Rel. 97%

Plodność córek	105
Łatwość wycielen po ojcu	102
Łatwość wycielen po matce	110
Zdrowotność wymion	110
Inne choroby	95
Długowieczność	99
Zdrowotność racic	101
Przeżywalność cieląt	101

## CECHY BUDOWY Ilość córek: 470, Rel. 98%

Rama	91
Nogi i racice	116
Wymię	114
Szybkość dojenia	81
Temperament	97

## CECHY BUDOWY

Wysokość w krzyżu	103
Mleczność	99
Klatka piersiowa	89
Głębokość ciała	87
Szerokość zadu	105
Kąt nachylenia zadu	89
Grzbiet	91
Nogi widok z boku	106
Nogi widok z tyłu	115
Kąt nachylenia racic	93
Struktura kostna	113
Piętka	115
Wymię	105
Wysokość strzyków tył	101
Szerokość strzyków tył	101
Zawieszenie	104
Głębokość wymienia	116
Położenie wymienia	105
Długość strzyków	103
Grubość strzyków	97
Strzyki przód	121
Strzyki tył	116

NORWESKA CZERWONA

SZWEDZKA CZERWONA

Pełną ofertę buhajów  
znajdziecie Państwo na  
**www.mchirz.pl**

Zapraszamy również do śledzenia  
naszego profilu na Facebooku



## KURS INSEMINACYJNY

Mazowieckie Centrum Hodowli i Rozrodu Zwierząt Sp. z o. w Łowiczu zaprasza wszystkich chętnych na kursy inseminacyjne, które organizowane są w oparciu o własną bazę szkoleniową i treningową. Zapewniamy wykwalifikowaną kadrę wykładowców, bazę do ćwiczeń praktycznych oraz noclegi i wyżywienie.

Kursy organizowane są w oparciu o Program zatwierdzony przez Ministerstwo Rolnictwa i Rozwoju Wsi, zgodnie z art. 34 pkt. 3, 4 Ustawy z dnia 29 czerwca 2007 r. o organizacji hodowli i rozrodzie zwierząt gospodarskich (Dz. U. z 2007 nr 133 poz. 921 ze zm.) i kończą się otrzymaniem „Zaświadczenia o ukończeniu kursu inseminacyjnego”. Zainteresowanych kursem prosimy o kontakt:

**ŁOWICZ tel. 517 446 131**  
**BRZEŚCIE tel. 600 833 189**  
**CIECHANÓW tel. 600 394 206**  
**WROCŁAW tel. 600 298 205**  
**ŻELKÓW tel. 602 781 244**

Kursy są organizowane z chwilą otrzymania odpowiedniej liczby zgłoszeń.

# SPIS BUHAJÓW

## Rasy mięsne

### LIMOUSINE

Tezeusz	str. 4
Zak	str. 5
Poral	str. 6
Warbi	str. 7
Woland	str. 8
Ronko PP	str. 9
Faraon	str. 9

### ANGUS CZARNY

Gauss	N str. 10
Thorgan	str. 11
Zanzibar PP	str. 11

### ANGUS CZERWONY

Foxtrot	N str. 12
Berry RED SEX	str. 13
Lord	N str. 13
Colombo Red PP	str. 14

### BELGIJSKA BIAŁO-BŁĘKITNA

Barbossa	str. 15
Pelican	str. 16
Veloce	N str. 16

### BLONDE D' AQUITAINE

Leker	str. 17
Artax	str. 17

### HEREFORD

Doolittle PP	N str. 18
Danny	str. 18

### CHAROLAIS

Lerot	str. 19
Dakota PP	str. 20
Franc	N str. 21
Sergio PP	N str. 21

### INRA 95

Nounours	N str. 22
----------	-----------

### PIEMONTESE

Delon	N str. 23
Natico	str. 23

## SIMENTAL

Wabaner Pp	N str. 24
Prodigy PP	N str. 25
WBK Mrkrabs	N str. 26
Royce	N str. 27
Milo PP	N str. 28
Majas PP	N str. 29
Jaguar PP	N str. 30
Ronaldo PP	str. 30
Powerbull Pp	N str. 31

## UCKERMÄRKER

Zeres PP	N str. 31
----------	-----------

## Rasy mleczne

### BROWN SWISS

Venturo P	str. 32
Rumi ET	N str. 32

### DUŃSKA CZERWONA

VR Fergus	N str. 33
-----------	-----------

### JERSEY

Alta Vice SEX	N str. 34
Ollie	N str. 35
Porsche	N str. 35

### MONTBELIARDE

Okara	N str. 36
Mobidic	N str. 37
Jaimumo	str. 38
Fresh Kiss	N str. 39
Langevin	N str. 39

### NORMANDE

Liquido	N str. 40
---------	-----------

### NORWESKA CZERWONA

Ballangen ŻEL	N str. 40
Holmstad	N str. 41

### SZWEDZKA CZERWONA

VR Helix	str. 41
----------	---------



**Mazowieckie Centrum Hodowli i Rozrodu Zwierząt Sp. z o.o. w Łowiczu,**  
 99-400 Łowicz, ul. Topolowa 49,  
 tel. 46 837 07 49; tel./fax 46 837 02 37;  
 NIP 834-16-77-707  
 e-mail: sekretariat@mchirz.pl;  
 www.mchirz.pl



**Więcej informacji udziela nasi Doradcy Hodowlani  
 - Kierownicy Regionalni Sprzedaży:**

ŁOWICZ	Jarosław Witkowski	Dyrektor Regionu	jaroslaw.witkowski@mchirz.pl	517 446 131
	Krzysztof Stachura	Koordynator Ds.Sprzedaży	krzysztof.stachura@mchirz.pl	696 449 990
	Andrzej Gawryszczak	KRS-DH	andrzej.gawryszczak@mchirz.pl	600 298 202
	Wiesław Gemel	KRS-DH	wieslaw.gemel@mchirz.pl	600 057 079
	Marek Gruchała	KRS-DH	marek.gruchala@mchirz.pl	600 057 068
	Karolina Siwek	KRS-DH	karolina.siwek@mchirz.pl	600 298 214
	Monika Kalińska	KRS-DH	monika.kalinska@mchirz.pl	600 394 210
BRZEŚCIE	Jerzy Kaczmarek	KRS-DH	jerzy.kaczmarek@mchirz.pl	600 298 215
	Zygmunt Kluska	KRS-DH	zygmunt.kluska@mchirz.pl	600 833 184
	Aneta Okopień	Dyrektor Regionu	aneta.okopien@mchirz.pl	600 833 189
	Marian Zwolski	Koordynator Ds.Sprzedaży	marian.zwolski@mchirz.pl	600 057 076
	Krzysztof Malinowski	KRS-DH	krzysztof.malinowski@mchirz.pl	606 833 065
CIECHANÓW	Anna Prokop	KRS-DH	anna.prokop@mchirz.pl	600 298 209
	Jan Witkowski	KRS-DH	jan.witkowski@mchirz.pl	608 287 651
	Grzegorz Adamiak	Dyrektor Regionu	grzegorz.adamiak@mchirz.pl	600 394 206
	Tomasz Arciszewski	KRS-DH	tomasz.arciszewski@mchirz.pl	600 394 208
	Krzysztof Komar	KRS-DH	krzysztof.komar@mchirz.pl	600 833 186
	Waldemar Ogonowski	KRS-DH	waldemar.ogonowski@mchirz.pl	600 394 207
	Przemysław Olewnik	KRS-DH	przemyslaw.olewnik@mchirz.pl	510 185 103
	Marcin Sokołowski	KRS-DH	marcin.sokolowski@mchirz.pl	606 831 682
	Mariusz Wojciechowski	KRS-DH	mariusz.wojciechowski@mchirz.pl	608 287 213
	Adrian Paprocki	KRS-DH	adrian.paprocki@mchirz.pl	668 468 984
WROCLAW	Alina Długokęcka	KRS-DH	alina.dlugokecka@mchirz.pl	600 993 040
	Kamila Gruda	KRS-DH	kamila.gruda@mchirz.pl	510 185 020
	Rafał Gruda	KRS-DH	rafal.gruda@mchirz.pl	519 365 496
	Edyta Wojtas-Turalska	Dyrektor Regionu	edyta.wojtas-turalska@mchirz.pl	519 752 651
	Katarzyna Szadkowska	Specjalista Ds. Hodowli	katarzyna.szadkowska@mchirz.pl	517 330 348
ŻELKÓW	Bogusław Matwijiszyn	KRS-DH	boguslaw.matwijiszyn@mchirz.pl	600 298 219
	Joachim Kasza	KRS-DH	joachim.kasza@mchirz.pl	600 057 078
	Krzysztof Nabiałek	KRS-DH	krzysztof.nabialek@mchirz.pl	604 598 147
	Konrad Protaziuk	Dyrektor Regionu	konrad.protaziuk@mchirz.pl	602 781 244
	Katarzyna Florczuk	KRS-DH	katarzyna.florczuk@mchirz.pl	600 394 212
	Dariusz Gajo	KRS-DH	dariusz.gajo@mchirz.pl	519 365 471
ŻELKÓW	Daniel Tymiški	KRS-DH	daniel.tyminski@mchirz.pl	608 670 235
	Agnieszka Szymańska	KRS-DH	agnieszka.szymanska@mchirz.pl	600 833 187
	Mariusz Wasilewski	KRS-DH	mariusz.wasilewski@mchirz.pl	513 100 841
	Karol Jastrzębski	ENBE-Dystrybutor nasienia		574 899 833