

Najlepsza w swojej klasie wydajności

DanBred Duroc to wybitna wydajność paszowa oraz najbardziej rentowna linia knurów końcowych. Hodowla przyczynia się do zmniejszenia śladu węglowego wynikającego z produkcji wieprzowiny.

Światowej klasy tempo wzrostu

konwersja paszy:

<2,27 kg
paszy / kg przyrostu



Kontakty:

Marzenna Łabęcka - 517 756 033
Katarzyna Dawidowicz - 693 538 252
Marta Brzozowska - 600 833 182
Ewa Wyrebiak - 517 446 251
Andrzej Wąsala - 605 278 357
Agnieszka Polak - 600 298 211 - Łowicz
Sławomir Paturaj - Oficjalny przedstawiciel
DanBred na całą Polskę - 514 328 006

**Mazowieckie Centrum Hodowli
i Rozrodu Zwierząt Sp. z o. o.
w Łowiczu**

99-400 Łowicz
ul. Topolowa 49
tel. 46 837 07 49
www.mchirz.pl



**Małopolskie Centrum
Biotechniki Sp. z o. o.
z/s w Krasnem**

36-007 Krasne 32
tel. 17 850 42 01
www.mcb.com.pl



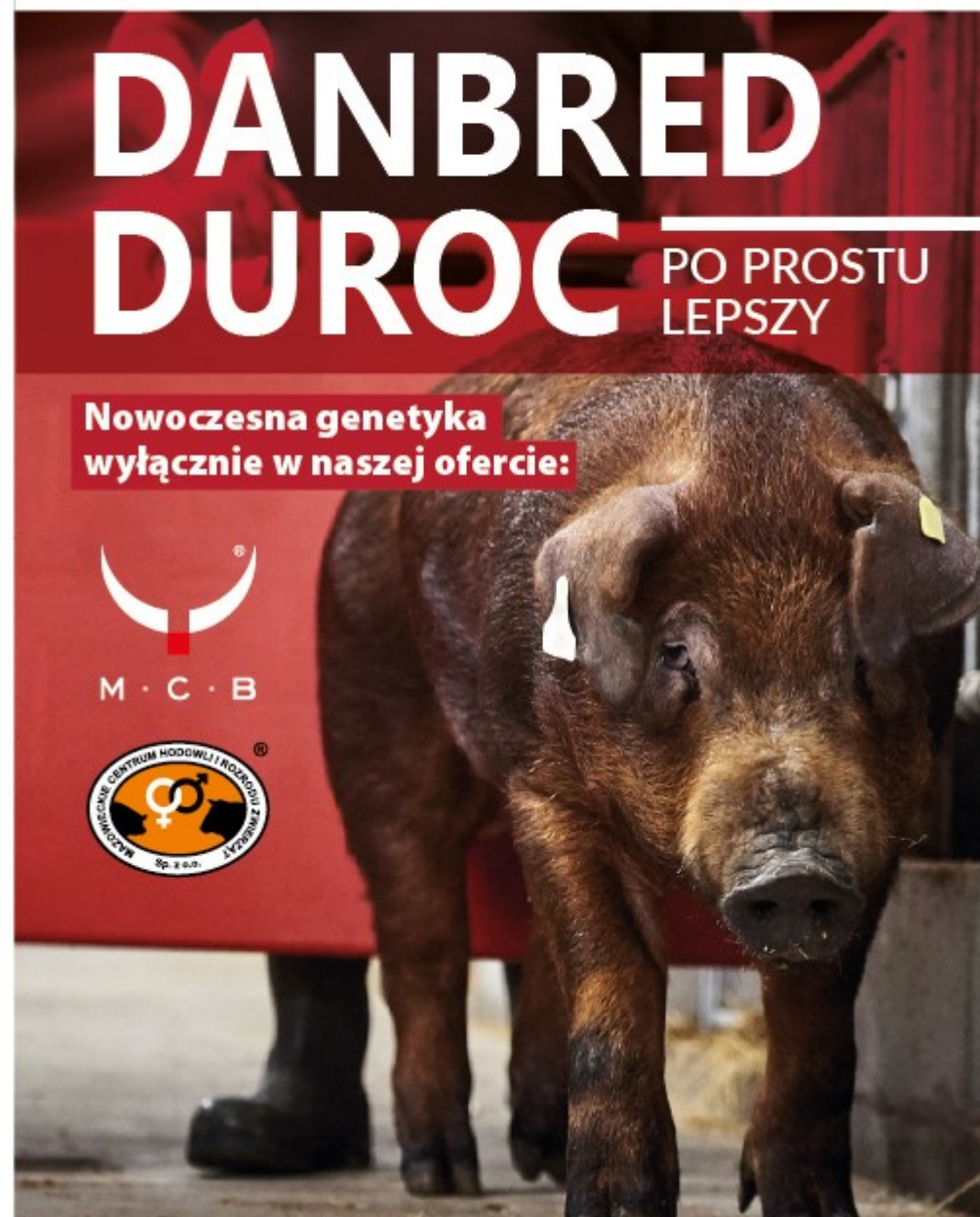
Więcej wieprzowiny przy mniejszych kosztach.
Sprawdzona, najlepsza wydajność w swojej klasie.
Wyjątkowa jakość mięsa.

DANBRED
Your business. Our DNA.

DANBRED DUROC

PO PROSTU
LEPSZY

**Nowoczesna genetyka
wyłącznie w naszej ofercie:**



Wyjątkowa jakość mięsa

DanBred Duroc charakteryzuje się wysoką zawartością chudego mięsa, wpisującą się w trend coraz cięższych tuczników. Tusze cechuje wyjątkowa jakość mięsa: pH, kolor i zawartość tłuszczu śródmięśniowego.

Wysoka ocena

Wysoka ocena sensoryczna soczystości, kruchości i smaku mięsa.

62,5%
udział chudego mięsa

Więcej wieprzowiny za mniejsze pieniądze

Potomstwo DanBred Duroc wykazuje doskonale dzienne przyrosty (1128 g), co nie tylko skraca dni do uboju, ale także obniża całkowity koszt żywienia.

Światowej klasy wydajność

DanBred Duroc produkuje duże mioty z wysokim wskaźnikiem przeżywalności. Prosięta są silne i żywotne, wykazują stałe, wysokie tempo wzrostu.

1128g
dzienny przyrost

KONKURENCYJNY REPRODUKTOR KOŃCOWY

DanBred Duroc

Rasa DanBred Duroc poprawia konkurencyjność biznesu, zapewniając więcej wieprzowiny przy mniejszych kosztach.

DanBred Duroc jest używany jako reproduktor końcowy w systemie krzyżowania DanBred do produkcji tuczników DanBred. DanBred Duroc przyczynia się do rozwoju dużych miotów, jak również szybko rosnących tuczników o niskim współczynniku konwersji paszy i wysokiej zawartości chudego mięsa. Ponadto DanBred Duroc produkuje tusze o doskonałej jakości mięsa, ponieważ rasa ta została genetycznie ulepszona w wyniku dziesięcioleci ukierunkowanej selekcji, zwłaszcza w odniesieniu do procentowej zawartości chudego mięsa i strat w uboju – co również odpowiada rosnącej ogólnej wadze ubojowej.

Kiedy DanBred Duroc jest wykorzystywany jako reproduktor końcowy, nasi klienci zyskują więcej wieprzowiny przy niższych kosztach i jest to wieprzowina wysokiej jakości, na którą jest duże zapotrzebowanie na całym świecie. Efektywna genetyka DanBred Duroc jest opłacalna dla producenta trzody chlewnej i przyczynia się również do zmniejszenia śladu węglowego takiej produkcji.



DanBred Duroc jest najbardziej ekologiczną i rentowną linią knurów końcowych na świecie



DanBred Duroc jest stale wybierany ze względu na wysoką zawartość procentową chudego mięsa, co odpowiada tendencji do coraz cięższych tuczników



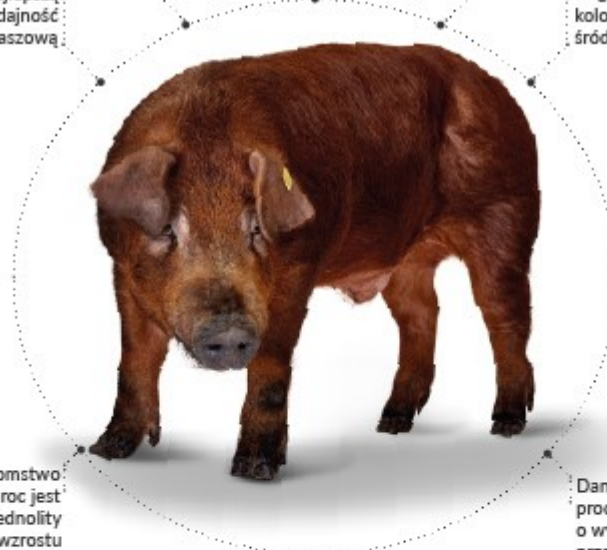
Potomstwo DanBred Duroc jest łatwe w hodowli, co prowadzi do wyższego poziomu dobrostanu zwierząt



Potomstwo DanBred Duroc ma doskonały dzienny przyrost od urodzenia do uboju i najlepszą wydajność paszową



Tusze tuczników DanBred Duroc mają wyjątkową jakość mięsa pod względem pH, koloru i tłuszczu śródmięśniowego



Potomstwo DanBred Duroc jest silne i ma jednolity wskaźnik wzrostu od urodzenia do uboju



DanBred Duroc produkuje mioty o wysokiej przeżywalności i żywotnych prosiętach



DANBRED
Your business. Our DNA.