

> Cyto <  
FLOW

WYBIERZ NOWY  
STANDARD  
W INSEMINACJI  
BYDŁA!

Wypróbuj wyjątkową jakość nasienia  
w swoim stadzie!

Produkt dostępny wyłącznie w naszej ofercie:

MAŁOPOLSKIE CENTRUM BIOTECHNIKI  
Spółka z o.o. z siedzibą w Krasnem  
36-007 Krasne 32



[www.mcb.com.pl](http://www.mcb.com.pl)



MAZOWIECKIE CENTRUM HODOWLI I ROZRODU ZWIERZĄT  
Sp. z o.o. w Łowiczu  
99-400 Łowicz, ul. Topolowa 49



[www.mchirz.pl](http://www.mchirz.pl)




> Cyto <  
FLOW

Nasienie buhajów wyprodukowane  
w standardzie CytoFLOW 2022

- Na czym polega proces produkcji?
- Czym przewyższa nasienie produkowane tradycyjnie?
- Jakie korzyści oferuje Hodowcy?







Proces produkcji nasienia  
w Małopolskim Centrum Biotechniki  
w Krasnem

Ocena "wyglądu" i żywotności plemników

ocena makroskopowa ejakulatu:

- objętość
- zabarwienie
- konsystencja
- pH



ocena mikroskopowa ejakulatu:

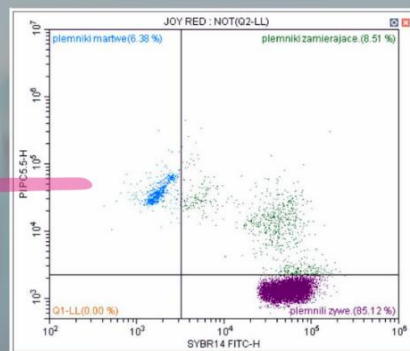
- ruch masy
- ruch postępowy
- morfologia plemników



Ocena zmian strukturalnych - kluczowych dla skuteczności

ocena cytometryczna ejakulatu:

- integralność błony komórkowej
- fragmentacja DNA
- analiza min. 10 000 plemników



Ścisłe przestrzeganie ustalonych standardów  
produkcji gwarantuje najwyższą jakość  
biologiczną nasienia **CytoFLOW!**

>> Eliminacja słabych  
ejakulatów na wczesnym  
etapie produkcji

>> Wybór optymalnego  
rozrzedzalnika  
wspierającego żywotność  
plemników po  
rozrożeniu

>> Udowodniona wyższa  
zdolność zapłodnienia, co  
powoduje obniżenie ilości  
dawk insemnacyjnych  
potrzebnych na skuteczny  
zabieg

>> Nasienie CytoFLOW  
wspiera prawidłowy rozwój  
zarodków

>> Powtarzalny, wysoki  
poziom oznaczanych  
parametrów dla nasienia  
każdego buhaja