



umotest@giorgiosoldi.it

# MONOPOLY

HARPON JB | GOODYEAR | DOME - FR 3803360815 - aAa 561432

NASIENIE SEKSOWANE

ISU

133



## PRODUKCJA

Córek 120 Powt. 92%

Mleko Synt. +39

Mleko (kg)	białko (kg)	tluszcz (kg)	białko (%)	tluszcz (%)	digeR	K-kas	B-kas
+1418	+33	+48	-0,2	-0,16	+1	AB	A1A2

## CECHY FUNKCJONALNE

MTF | MIF

		-1	0	1	2	2,5
ZDROWOTNOŚĆ WYMIENIA	-0,3					
SYNTESA PŁODNOŚĆ	-0,6					
DŁUGOWIECZNOŚĆ	0,6					

## TYP

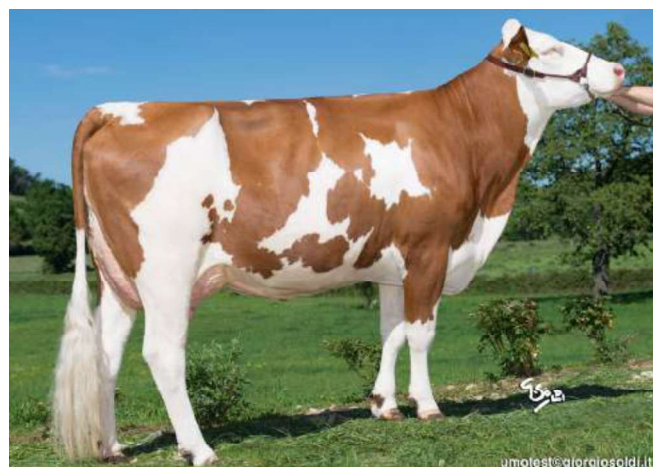
Córek 52 | Powt. 74 %

115

		88	100	112	124	130
<b>KALIBER</b>	<b>108</b>					
SZEROKOŚĆ KLATKI	115					
GŁĘBOKOŚĆ KLATKI	108					
SZEROKOŚĆ ZADU	95					
DŁUGOŚĆ ZADU	112					
POCHYLENIE ZADU	98					
WYSOKOŚĆ	115					
<b>NOGI I RACICE</b>	<b>118</b>					
USTAWIENIE NÓG	92					
USTAWIENIE RACIC	130					
TYLNE NOGI Z TYŁU	115					
<b>WYMIĘ</b>	<b>107</b>					
PRZÓD WYMIENIA	126					
WYSOKOŚĆ TYŁU WYMIENIA	102					
SZEROKOŚĆ TYŁU WYMIENIA	109					
ROZWÓJ	93					
BALANS WYMIENIA	108					
WEZADŁO WYMIENIA ROZM.	100					
PRZED STRZYKÓW	117					
ORIENTACJA STRZYKÓW	97					
<b>STRZYKI</b>	<b>105</b>					
DŁUGOŚĆ STRZYKÓW	100					
KSZTAŁT STRZYKÓW	97					
<b>UMIĘSIENIE</b>	<b>101</b>					

		88	100	112	124	130
<b>SZYBKOŚĆ DOJU</b>	<b>105</b>					
TEMPERAMENT	93					

		87	89	91
<b>ŁATWOŚĆ WYCIELEŃ</b>	<b>95</b>			
ŁATWOŚĆ WY. CÓREK	95			



umotest@giorgiosoldi.it